

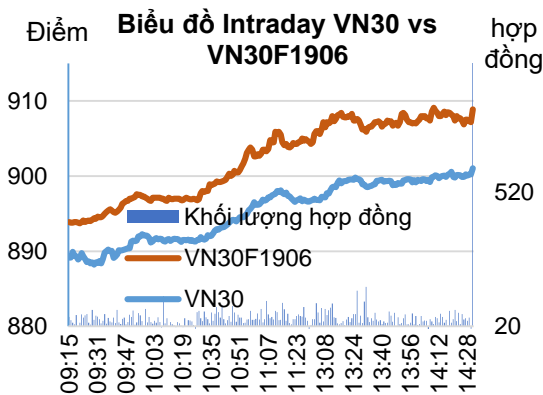
Bản tin phái sinh: Kiểm định vùng cản 912-913 điểm

20/05/2019

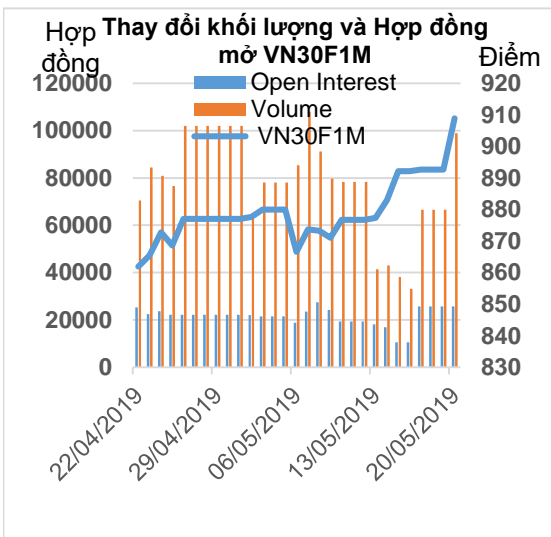
Diễn biến hợp đồng

Đơn vị	Điểm	Điểm	Hợp đồng	Ngày đáo hạn
VN30F1906	908.9	16.3	98,830	20/06
VN30F1907	909.5	16.3	709	18/07
VN30F1909	909.0	17.2	139	19/09
VN30F1912	908.9	16.6	145	19/12

Nguồn: Bloomberg – YSVN



Nguồn: Bloomberg – YSVN



Nguồn: Bloomberg – YSVN

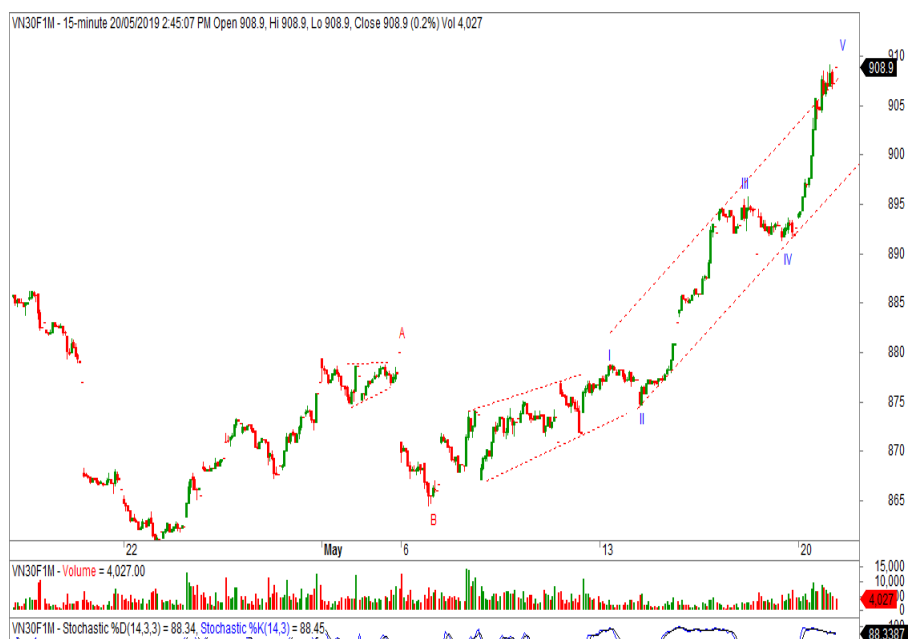
TÍN HIỆU KỸ THUẬT

- VN30F1906 mở rộng xu hướng tăng với mức tăng hơn 16 điểm. Chỉ báo MACD, MACD Histogram vẫn đang mở rộng theo chiều hướng tăng. RSI duy trì trong vùng quá mua nhưng đang cho phân kỳ âm ở khung 15 phút cho thấy xung lực tăng nhiều khả năng sẽ chậm lại trong các phiên tới.
- Giá đang có xu hướng chững lại tại vùng cản 910-912.5 điểm. Đây là vùng cản quan trọng tương ứng ngưỡng Fibonacci 78.6% của sóng giảm từ giữa tháng 03.2019.

CHIẾN LƯỢC ĐẦU TƯ

- Chiến lược trong phiên (Intraday): Mở vị Short VN30F1906 vùng 910-912 điểm với vùng mục tiêu 905 và dừng lỗ khi giá phá vỡ 913 điểm.
- Chiến lược xu hướng chủ đạo trong ngắn hạn (Daily): Tiếp tục nắm giữ vị thế Long và chốt lời tại vùng mục tiêu 912 – 913 điểm. Nếu nhịp điều chỉnh xảy ra thì các nhà đầu tư có thể đóng lại vị thế Long khi giá thủng dưới mức 897 điểm.

Xu hướng	VN30F1906-Daily	VN30F1906-1H
Ngắn hạn	TĂNG	TĂNG
Hỗ trợ 1	893	905
Hỗ trợ 2	870	900
Kháng cự 1	913	912
Kháng cự 2	925	917



Phạm Tấn Phát
 Chuyên viên phân tích cao cấp
 Email: phat.pham@yuanta.com.vn
 Phone: (084) 28 3622 6868 ext 3880

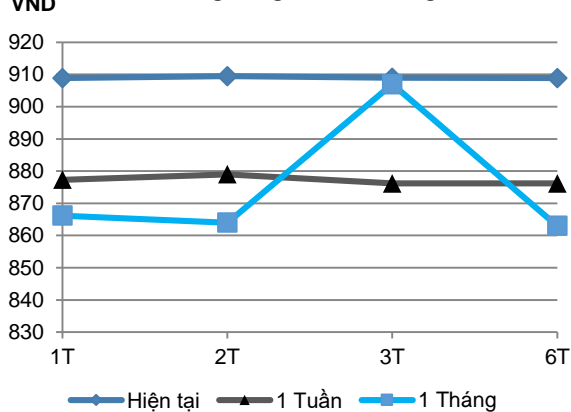


We Create Fortune

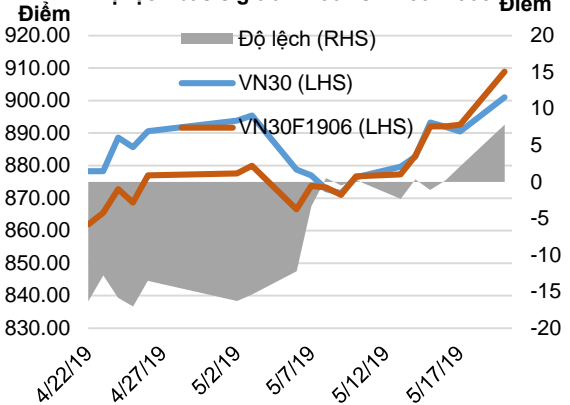
HỢP ĐỒNG TƯƠNG LAI

	Giá đóng cửa	+/-	+/- %	KLGD	+/- %	Fair Value	Ngày thanh toán cuối cùng	Thời gian còn lại
	Đơn vị: Điểm	Điểm	%	hợp đồng		Đơn vị: Điểm		ngày
VN30 Index	901.1	10.5	1.2%	0				
VN30F1906	908.9	16.3	1.8%	98,830	48.51%	905	20/06/2019	33
VN30F1907	909.5	16.3	1.8%	709	32.03%	909	18/07/2019	61
VN30F1909	909.0	17.2	1.9%	139	85.33%	917	19/09/2019	124
VN30F1912	908.9	16.6	1.9%	145	33.03%	930	19/12/2019	215

Đường Cong Giá HĐ Tương Lai



Độ lệch basis giữa VN30 vs VN30F1906



Top cổ phiếu leader	Điểm tác động	Top cổ phiếu laggard	Điểm tác động
EIB	1.35	ROS	-0.32
VNM	1.25	VPB	-0.12
PNJ	1.05	MBB	-0.09
HPG	1.00	CTD	-0.03
MSN	1.00	DHG	-0.02

Top cổ phiếu tăng giá	%	Top cổ phiếu giảm giá	%
PNJ	5.37	ROS	-3.74
EIB	5.06	DHG	-0.43
GAS	2.54	CTD	-0.42
SBT	2.52	VPB	-0.27
SAB	2.33	MBB	-0.24



DANH SÁCH CP CHỈ SỐ VN30

Mã CP	Tên	Ngành	Tỷ trọng	Giá đóng cửa	Vốn hóa	PER	PBR	KLGD 3 tháng	SH Nước Ngoài	Cao 52 Tuần	Thấp 52 Tuần
		Đơn vị:	%	VND	Tỷ VND	x	x	'000 cp	%	VND	VND
CII	CTCP Đầu tư Hạ tầng Kỹ thuật TP.HCM	Công nghiệp	0.6%	23,150	5,735	68.8	1.2	916	54%	30,500	22,600
CTD	CTCP Xây dựng Coteccons	Công nghiệp	0.8%	117,500	8,975	6.9	1.1	164	46%	170,000	114,000
CTG	NH TMCP Công thương Việt Nam	Tài chính	1.0%	21,350	79,495	14.4	1.1	4,561	30%	29,700	17,700
DHG	CTCP Dược Hậu Giang	Chăm sóc sức khỏe	0.6%	114,500	14,970	27.3	5.0	213	54%	121,000	72,700
DPM	TCT CP Phân bón và Hóa chất Dầu khí	Nguyên vật liệu	0.4%	17,550	6,868	13.6	0.9	371	23%	23,700	16,100
EIB	NH TMCP Xuất nhập khẩu Việt Nam	Tài chính	3.1%	18,700	22,990	46.3	1.5	201	30%	18,700	13,100
FPT	CTCP FPT	CNTT	3.9%	45,250	30,692	11.1	2.3	986	49%	49,328	35,000
GAS	TCT Khí Việt Nam - Công ty Cổ phần	Dịch vụ tiện ích	1.7%	113,000	216,276	18.5	4.9	537	4%	125,000	70,000
GMD	CTCP Gemadept	Công nghiệp	1.1%	27,200	8,076	12.1	1.3	370	49%	29,900	23,000
HDB	NH TMCP Phát Triển TP.HCM	Tài chính	3.0%	27,150	26,634	9.4	1.7	1,428	25%	44,800	25,600
HPG	CTCP Tập đoàn Hòa Phát	Nguyên vật liệu	6.6%	32,800	69,664	8.5	1.7	4,177	40%	44,571	27,000
MBB	NH TMCP Quân đội	Tài chính	4.3%	21,150	44,698	7.1	1.3	3,968	20%	26,387	18,050
MSN	CTCP Tập đoàn Masan	Hàng tiêu dùng thiết yếu	6.5%	88,000	102,357	19.4	3.4	582	41%	97,200	71,000
MWG	CTCP Đầu tư Thế Giới Di Động	Hàng tiêu dùng không thiết yếu	4.0%	88,300	39,112	12.3	3.9	544	49%	98,252	74,702
NVL	CTCP Tập đoàn Đầu tư Địa ốc No Va	Bất động sản	3.1%	59,400	55,269	16.1	2.8	540	7%	74,700	49,300
PNJ	CTCP Vàng bạc Đá quý Phú Nhuận	Hàng tiêu dùng không thiết yếu	2.3%	108,000	18,036	16.9	4.5	299	49%	124,000	75,000
REE	CTCP Cơ điện Lạnh	Công nghiệp	0.9%	33,550	10,402	5.9	1.1	562	49%	37,550	29,150
ROS	CTCP Xây dựng FLC FAROS	Công nghiệp	0.9%	33,500	19,015	89.2	3.2	7,321	3%	77,000	29,100
SAB	TCT CP Bia - Rượu - Nước Giải khát Sài Gòn	Hàng tiêu dùng thiết yếu	2.9%	263,000	168,657	40.6	10.4	29	63%	267,500	193,800
SBT	CTCP Thành Thành Công - Biên Hòa	Hàng tiêu dùng thiết yếu	0.8%	18,300	9,610	24.3	1.6	1,431	11%	21,557	12,547
SSI	CTCP Chứng khoán SSI	Tài chính	1.3%	26,100	13,289	12.0	1.4	1,540	58%	34,900	24,450
STB	NH TMCP Sài Gòn Thương Tín	Tài chính	3.3%	11,950	21,554	9.6	0.8	3,338	14%	14,400	9,670
TCB	NH TMCP Kỹ thương Việt Nam	Tài chính	8.6%	23,850	83,394	9.8	1.6	2,099	23%	36,333	22,650
VCB	NH TMCP Ngoại thương Việt Nam	Tài chính	3.2%	67,800	251,462	15.5	3.4	1,058	24%	70,000	46,800
VHM	CTCP Vinhomes	Bất động sản	4.8%	86,800	290,738	19.3	6.7	813	15%	97,600	60,000
VIC	Tập đoàn Vingroup	Bất động sản	7.5%	117,500	375,015	90.2	6.6	752	9%	122,500	81,818
VJC	CTCP Hàng không Vietjet	Công nghiệp	5.1%	118,300	64,073	12.0	4.6	805	20%	160,833	107,300
VNM	CTCP Sữa Việt Nam	Hàng tiêu dùng thiết yếu	10.0%	137,500	239,444	25.7	8.5	799	59%	152,600	111,500
VPB	NH TMCP Việt Nam Thịnh Vượng	Tài chính	5.1%	18,800	46,187	6.9	1.3	2,041	23%	33,700	18,000
VRE	CTCP Vincom Retail	Bất động sản	2.5%	36,150	84,187	35.0	3.0	2,530	32%	39,950	26,700



We Create **Fortune**

CÔNG TY CỔ PHẦN CHỨNG KHOÁN YUANTA VIỆT NAM

Phòng phân tích khối khách hàng cá nhân

Nguyễn Thế Minh

Giám đốc Nghiên cứu Phân tích

+84 28 3622 6868 ext 3826

minh.nguyen@yuanta.com.vn

Quách Đức Khánh

Chuyên viên phân tích cao cấp

+84 28 3622 6868 ext 3833

khanh.quach@yuanta.com.vn

Nguyễn Trịnh Ngọc Hồng

Chuyên viên phân tích

+84 28 3622 6868 ext 3832

hong.nguyen@yuanta.com.vn

Phạm Tấn Phát

Chuyên viên phân tích cao cấp

+84 28 3622 6868 ext 3880

phat.pham@yuanta.com.vn

Phòng Môi giới khách hàng cá nhân

Nguyễn Thanh Tùng

Giám đốc Môi giới Hội Sở

+84 28 3622 6868 ext 3609

tung.nguyen@yuanta.com.vn

Chung Kim Hoa

Giám đốc Khối khách hàng người Hoa

+84 28 3622 6868 ext 3828

hoa.chung@yuanta.com.vn

Phù Vĩnh Quế

Giám đốc chi nhánh Chợ Lớn

+84 28 3622 6868

que.phu@yuanta.com.vn

Nguyễn Việt Quang

Giám đốc chi nhánh Hà Nội

+84 28 3622 6868 ext 3404

quang.nguyen@yuanta.com.vn

Võ Thị Thu Thủy

Giám đốc chi nhánh Bình Dương

+84 28 3622 6868 ext 3505

thuy.vo@yuanta.com.vn

Bùi Quốc Phong

Giám đốc chi nhánh Đồng Nai

+84 28 3622 6868

phong.bui@yuanta.com.vn

Nguyễn Đức Hoàn

**Giám đốc trung tâm kinh doanh
Nam Hà Nội**

+84 28 3622 6868 ext 3409

hoan.nguyen@yuanta.com.vn



We Create **Fortune**

Appendix A: Important Disclosures

Analyst Certification

Each research analyst primarily responsible for the content of this research report, in whole or in part, certifies that with respect to each security or issuer that the analyst covered in this report: (1) all of the views expressed accurately reflect his or her personal views about those securities or issuers; and (2) no part of his or her compensation was, is, or will be, directly or indirectly, related to the specific recommendations or views expressed by that research analyst in the research report.

Ratings Definitions

BUY: We have a positive outlook on the stock based on our expected absolute or relative return over the investment period. Our thesis is based on our analysis of the company's outlook, financial performance, catalysts, valuation and risk profile. We recommend investors add to their position.

HOLD-Outperform: In our view, the stock's fundamentals are relatively more attractive than peers at the current price. Our thesis is based on our analysis of the company's outlook, financial performance, catalysts, valuation and risk profile.

HOLD-Underperform: In our view, the stock's fundamentals are relatively less attractive than peers at the current price. Our thesis is based on our analysis of the company's outlook, financial performance, catalysts, valuation and risk profile.

SELL: We have a negative outlook on the stock based on our expected absolute or relative return over the investment period. Our thesis is based on our analysis of the company's outlook, financial performance, catalysts, valuation and risk profile. We recommend investors reduce their position.

Under Review: We actively follow the company, although our estimates, rating and target price are under review.

Restricted: The rating and target price have been suspended temporarily to comply with applicable regulations and/or Yuanta policies.

Note: Yuanta research coverage with a Target Price is based on an investment period of 12 months. Greater China Discovery Series coverage does not have a formal 12 month Target Price and the recommendation is based on an investment period specified by the analyst in the report.

Global Disclaimer

© 2018 Yuanta. All rights reserved. The information in this report has been compiled from sources we believe to be reliable, but we do not hold ourselves responsible for its completeness or accuracy. It is not an offer to sell or solicitation of an offer to buy any securities. All opinions and estimates included in this report constitute our judgment as of this date and are subject to change without notice.

This report provides general information only. Neither the information nor any opinion expressed herein constitutes an offer or invitation to make an offer to buy or sell securities or other investments. This material is prepared for general circulation to clients and is not intended to provide tailored investment advice and does not take into account the individual financial situation and objectives of any specific person who may receive this report. Investors should seek financial advice regarding the appropriateness of investing in any securities, investments or investment strategies discussed or recommended in this report. The information contained in this report has been compiled from sources believed to be reliable but no representation or warranty, express or implied, is made as to its accuracy, completeness or correctness. This report is not (and should not be construed as) a solicitation to act as securities broker or dealer in any jurisdiction by any person or company that is not legally permitted to carry on such business in that jurisdiction.

Yuanta research is distributed in the United States only to Major U.S. Institutional Investors (as defined in Rule 15a-6 under the Securities Exchange Act of 1934, as amended and SEC staff interpretations thereof). All transactions by a US person in the securities mentioned in this report must be effected through a registered broker-dealer under Section 15 of the Securities Exchange Act of 1934, as amended. Yuanta research is distributed in Taiwan by Yuanta Securities Investment Consulting. Yuanta research is distributed in Hong Kong by Yuanta Securities (Hong Kong) Co. Limited, which is licensed in Hong Kong by the Securities and Futures Commission for regulated activities, including Type 4 regulated activity (advising on securities). In Hong Kong, this research report may not be redistributed, retransmitted or disclosed, in whole or in part or any form or manner, without the express written