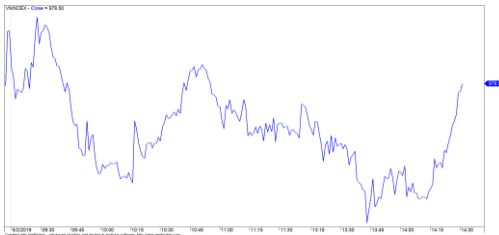


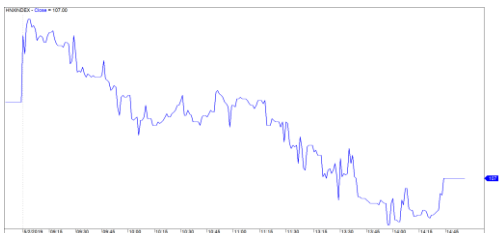
Diễn biến thị trường trong phiên			
Rating	VNI	HNI	UPCOM
Điểm	978.50	107.00	55.90
% ngày	-0.12%	-0.43%	-0.59%
% tuần	0.45%	0.07%	-0.32%
% tháng	-0.74%	-0.45%	-2.10%
% năm	-4.92%	-11.55%	-0.04%
GTGD (Tỷ VND)			
Trong ngày	3,314	386	169
TB 1 tuần	2,981	366	199
TB 1 tháng	3,391	417	254
Khối ngoại (Tỷ VND)			
Mua	586.43	8.77	28.85
Bán	540.91	14.90	18.53
Giá trị ròng	45.52	-6.14	10.31
Độ rộng TT			
Mã Tăng	106	65	139
Mã Giảm	181	90	119
Không Đổi	97	225	599
Chỉ số chính			
P/E	16.63	10.02	16.11
Vốn hóa TT (ngàn tỷ)	3,216	205	931
LS Cổ tức	2.64%	4.76%	5.49%

Nguồn: Bloomberg – YSVN

VNINDEX



HNXINDEX



DIỄN BIẾN THỊ TRƯỜNG

Thị trường mở cửa sau kỳ nghỉ dài khá thận trọng. Các chỉ số chứng khoán Việt Nam thụt lùi khi lực bán được đẩy mạnh ở nhóm vốn hóa lớn như BVH, VHM, VCB... Trong đó, BVH giảm hết biên độ sau thông tin HĐQT thông qua việc tự do chuyển nhượng 60% cổ phiếu ESOP phát hành 2018. Mặc dù vậy, đà tăng tích cực tại SAB, GAS, MSN, VJC, VRE, HPG... trong phiên chiều đã giúp VN-Index hồi phục về lại gần ngưỡng tham chiếu đóng cửa sát bên dưới ngưỡng 980 điểm. Độ rộng thị trường đang là điểm trừ khi VN-Index ghi nhận 172 mã giảm trong khi 99 mã tăng trên rõ chỉ số này. Về nhóm ngành, nhóm Ngân hàng gây áp lực theo chiều hướng giảm điểm nhiều nhất khi VCB, BID, CTG, TCB, VPB, ACB... suy yếu và nhiều mã trong nhóm này cũng đã điều chỉnh từ đầu tháng 04. Ở chiều ngược lại, nhóm cổ phiếu Hàng không ghi nhận đã tăng tích cực tại VJC (2.24%), ACV (1.2%) trong đó VJC đã giảm khá sâu vừa qua. Nhóm Dầu khí duy trì đà tăng tích cực bất chấp giá dầu thế giới giảm mạnh cuối tuần trước.

Kết phiên, VN-Index đóng cửa tại 978.5 điểm giảm 0.12%, HNX-Index giảm 0.43% dừng tại 107 điểm, Upcom-Index mất 0.58% chốt tại 55.9 điểm. Thanh khoản toàn thị trường đạt khoảng 3,100 tỷ đồng khớp lệnh.

Khối ngoại mua ròng gần 50 tỷ đồng trên cả ba sàn. VRE, MSN, VJC, HPG, CRE, VTP là những mã được mua ròng nhiều nhất. Ở chiều ngược lại, VNM, VCB, AAA, HDB là những bị bán ròng nhiều nhất.

QUAN ĐIỂM THỊ TRƯỜNG NGẮN HẠN

Chúng tôi cho rằng thị trường có thể sẽ kiểm định lại mức kháng cự 983 điểm của chỉ số VN-Index trong phiên kế tiếp. Điểm tích cực là thị trường có sự phân hóa giữa các nhóm cổ phiếu và nhóm Largecaps vẫn đang tiếp tục thu hút dòng tiền ngắn hạn, nhiều khả năng thị trường sẽ tiếp tục trạng thái tích lũy với khối lượng giao dịch ở mức thấp trong vài phiên tới. Đồng thời, áp lực bán ngắn hạn có dấu hiệu gia tăng trở lại.

Chúng tôi vẫn duy trì đánh giá mức GIẢM xu hướng ngắn hạn trên các chỉ số chính với mức kháng cự ở mức 982.87 điểm của chỉ số VN-Index và 107.77 điểm của chỉ số HNX-Index. Do đó, chúng tôi khuyến nghị các nhà đầu tư ngắn hạn nên tiếp tục đứng ngoài thị trường và chỉ nên xem xét mua mới với tỷ trọng thấp để thăm dò xu hướng thị trường.

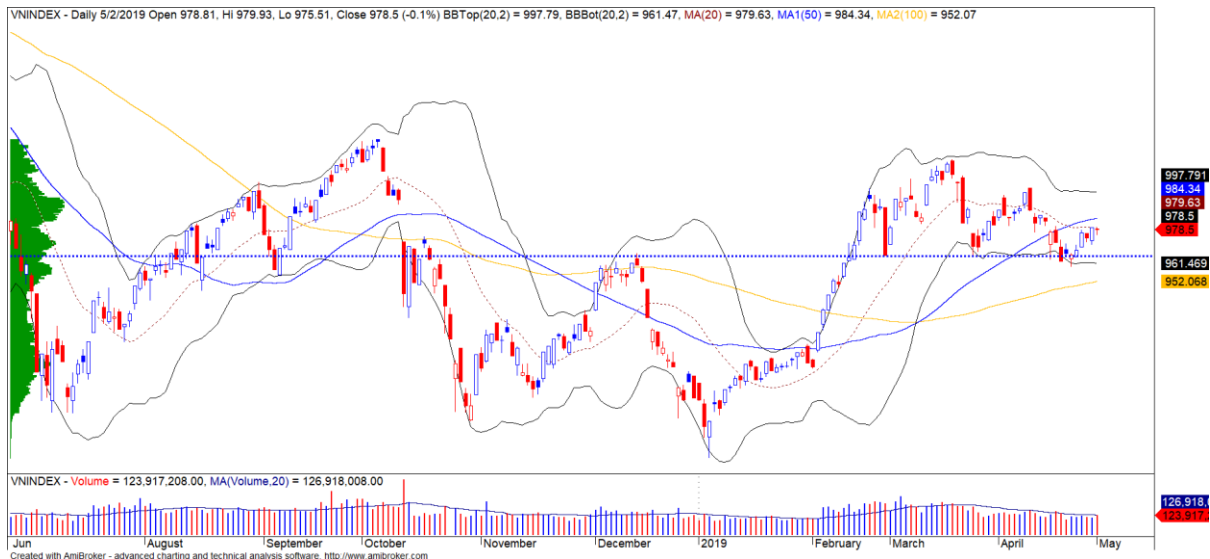
Tỷ trọng khuyến nghị ngắn hạn: 35% cổ phiếu/65% tiền.

(Bảng đánh giá xu hướng của các cổ phiếu theo dõi được cập nhật ở trang sau).



We Create **Fortune**

BIỂU ĐỒ PHÂN TÍCH KỸ THUẬT



Diễn biến thị trường của chỉ số VN-Index



Diễn biến thị trường của chỉ số HNX-Index

Chỉ số	Xu hướng ngắn hạn	Xu hướng trung hạn	Mức kháng cự 1	Mức kháng cự 2	Mức hỗ trợ 1	Mức hỗ trợ 2
Chỉ số VN-Index	GIẢM	TĂNG	1,000	1,025	965	953
Chỉ số HNX-Index	GIẢM	GIẢM	108	110	105	101
Chỉ số VN30	GIẢM	TĂNG	895	935	877	863
Chỉ số VNMidcaps	GIẢM	TĂNG	992	1,030	969	963
Chỉ số VNSmallcaps	GIẢM	TĂNG	835	845	822	804

We Create Fortune

BẢNG THEO DÕI XU HƯỚNG CÁC CỔ PHIẾU

CP	Giá	Xu hướng ngắn hạn	Xu hướng trung hạn	Giá mua ngắn hạn	Mức cắt lỗ ngắn hạn	%LN ngắn hạn tạm tính	Tín hiệu ngắn hạn	Giá mua trung hạn	Mức cắt lỗ trung hạn	%LN trung hạn tạm tính	Tín hiệu trung hạn
AAA	18,200	GIẢM	TĂNG		18,824			16,850	16,230	8.01%	
ACB	29,700	GIẢM	GIẢM		30,341				33,291		
ACV	83,700	GIẢM	TĂNG		84,707			90,000	79,578	-7.00%	
ANV	26,300	TĂNG	GIẢM	26,700	25,526	-1.50%			28,339		
ASM	7,580	GIẢM	GIẢM		7,787				8,747		
BFC	22,300	GIẢM	TĂNG		23,781			25,000	21,286	-10.80%	
BID	34,500	GIẢM	TĂNG		35,967			33,400	31,227	3.29%	
BMP	46,700	GIẢM	GIẢM		48,962				54,463		
BSR	14,000	TĂNG	GIẢM	13,900	13,222	0.72%			14,995		
BVH	82,400	GIẢM	GIẢM		91,959			86,000	88,082	2.42%	
BWE	26,200	TĂNG	TĂNG	26,200	26,096	0.00%	MUA	20,000	24,073	31.00%	
CEO	12,000	GIẢM	GIẢM		12,147				13,435		
CII	23,700	GIẢM	GIẢM		24,319				25,832		
CMX	23,800	GIẢM	TĂNG		26,366			5,910	21,617	302.71%	
CSM	14,700	GIẢM	TĂNG		15,405			14,390	14,225	2.15%	
CTD	120,500	GIẢM	GIẢM		126,005				139,905		
CTG	21,000	GIẢM	TĂNG		21,683			22,700	19,639	-7.49%	
CTI	24,450	GIẢM	TĂNG		25,302			26,850	23,186	-8.94%	
CTR	26,200	GIẢM	N/A		26,601				3,703		
CVT	23,450	TĂNG	TĂNG	23,450	23,256	0.00%	MUA	22,550	21,958	3.99%	
DCM	8,600	GIẢM	GIẢM		8,941				9,627		
DGC	36,100	GIẢM	GIẢM		37,573				42,223		
DGW	22,700	GIẢM	GIẢM		23,006				24,474		
DHA	36,000	TĂNG	TĂNG	32,250	34,502	11.63%		29,100	30,995	23.71%	
DHC	40,600	TĂNG	TĂNG	32,700	38,310	24.16%		35,200	33,323	15.34%	
DHG	118,500	TĂNG	TĂNG	115,900	107,617	2.24%		93,000	109,338	27.42%	
DIG	15,200	GIẢM	TĂNG		15,388			16,250	14,410	-6.46%	
DPG	61,000	TĂNG	TĂNG	61,000	60,948	0.00%	MUA	60,500	51,080	0.83%	
DPM	18,050	GIẢM	GIẢM		18,065				20,096		
DPR	37,450	GIẢM	GIẢM		38,947				41,574		
DQC	20,550	GIẢM	GIẢM		21,888				25,959		
DRC	21,300	GIẢM	GIẢM		21,673				23,650		
DXG	21,100	GIẢM	GIẢM		22,350				24,882		
EIB	17,250	TĂNG	TĂNG	17,800	16,743	-3.09%		14,700	16,280	17.35%	

We Create Fortune

FCN	14,850	GIẢM	TĂNG		15,730			16,050	13,649	-7.48%	
FMC	28,400	GIẢM	GIẢM		30,031				30,886		
FPT	49,850	TĂNG	TĂNG	46,000	47,615	8.37%		46,000	44,885	8.37%	
GAS	114,000	TĂNG	TĂNG	103,800	108,138	9.83%		101,000	94,917	12.87%	
GEX	22,300	GIẢM	TĂNG		22,865			24,700	21,615	-9.72%	
GIL	33,500	GIẢM	GIẢM		37,704			39,000	35,350	-9.36%	
GMD	25,950	GIẢM	GIẢM		26,332				28,555		
GTN	17,300	TĂNG	TĂNG	17,850	16,025	-3.08%		15,000	16,369	15.33%	
HAG	5,370	GIẢM	TĂNG		5,571			5,650	5,152	-4.96%	
HAX	15,200	GIẢM	GIẢM		15,942				16,379		
HBC	17,150	GIẢM	GIẢM		17,936			20,250	17,300	-14.57%	
HCM	24,800	GIẢM	GIẢM		26,047			28,000	25,486	-8.98%	BÁN
HDB	28,050	GIẢM	GIẢM		29,042				31,452		
HDC	15,250	GIẢM	TĂNG		16,263			16,000	15,194	-4.69%	BÁN
HDG	39,500	GIẢM	TĂNG		40,523			37,400	38,204	5.61%	
HNG	15,600	TĂNG	GIẢM	15,700	14,927	-0.64%			16,554		
HPG	34,000	TĂNG	TĂNG	33,350	32,293	1.95%		33,900	29,668	0.29%	
HSG	8,350	TĂNG	TĂNG	7,700	7,464	8.44%		9,300	6,886	-10.22%	
HT1	17,100	TĂNG	TĂNG	16,150	15,302	5.88%		14,800	14,082	15.54%	
HUT	3,500	GIẢM	GIẢM		3,865				4,302		
HVN	40,500	TĂNG	TĂNG	41,200	39,085	-1.70%		39,000	36,722	3.85%	
KBC	13,800	GIẢM	TĂNG		14,883			13,450	13,730	2.60%	
KDH	31,000	GIẢM	TĂNG		32,233			33,000	29,526	-6.06%	
KSB	24,200	GIẢM	GIẢM		25,768				29,859		
LCG	10,750	GIẢM	TĂNG		11,396			9,200	10,309	16.85%	
LDG	11,400	GIẢM	GIẢM		12,794				14,826		
LHG	19,200	GIẢM	TĂNG		20,267			22,250	19,187	-13.71%	
LPB	8,800	GIẢM	GIẢM		9,065				9,825		
LSS	6,100	GIẢM	GIẢM		6,232				6,858		
MBB	21,900	GIẢM	TĂNG		22,000			21,850	20,091	0.23%	
MPC	42,800	GIẢM	TĂNG		45,822			47,500	39,990	-9.89%	
MSN	88,500	TĂNG	TĂNG	88,000	84,749	0.57%		89,000	80,017	-0.56%	
MSR	18,900	GIẢM	TĂNG		20,300			21,100	18,463	-10.43%	
MWG	86,000	TĂNG	GIẢM	84,900	81,923	1.30%			88,463		
NDN	13,200	GIẢM	TĂNG		13,331			13,700	11,480	-3.65%	
NKG	6,560	GIẢM	GIẢM		7,169				7,821		
NLG	29,800	TĂNG	TĂNG	27,650	28,392	7.78%		28,700	25,883	3.83%	
NT2	27,200	GIẢM	GIẢM		27,709				29,558		
NTL	23,950	TĂNG	TĂNG	19,500	21,673	22.82%		10,450	18,409	129.19%	

We Create Fortune

NVL	58,500	TĂNG	GIẢM	58,100	56,510	0.69%			62,332		
OIL	13,100	GIẢM	GIẢM		13,579				14,884		
PAC	36,500	GIẢM	GIẢM		38,796				40,367		
PC1	23,700	GIẢM	GIẢM		24,255				25,195		
PDR	23,550	GIẢM	TĂNG		23,579			29,000	21,619	-18.79%	
PHR	51,600	TĂNG	TĂNG	52,000	47,867	-0.77%		24,000	46,883	115.00%	
PLX	62,500	TĂNG	TĂNG	61,400	59,794	1.79%		62,400	54,992	0.16%	
PNJ	103,000	TĂNG	TĂNG	103,000	100,875	0.00%	MUA	104,000	92,070	-0.96%	
POW	14,650	GIẢM	GIẢM		14,936				16,347		
PPC	28,400	TĂNG	TĂNG	27,200	25,517	4.41%		19,700	22,407	44.16%	
PTB	61,800	TĂNG	TĂNG	66,100	59,994	-6.51%		64,000	56,935	-3.44%	
PVB	19,400	GIẢM	TĂNG		20,088			20,100	16,786	-3.48%	
PVD	19,500	GIẢM	TĂNG		20,104			18,500	16,444	5.41%	
PVI	41,100	TĂNG	TĂNG	32,900	39,937	24.92%		33,000	36,358	24.55%	
PVS	23,900	TĂNG	TĂNG	22,000	21,706	8.64%		21,100	19,755	13.27%	
PXS	5,150	GIẢM	TĂNG		5,479			4,850	4,262	6.19%	
QNS	42,000	GIẢM	TĂNG		42,349			41,500	3,543	1.20%	
REE	32,000	GIẢM	TĂNG		32,006			33,325	31,114	-3.98%	
SAB	243,700	GIẢM	TĂNG		250,019			245,000	227,704	-0.53%	
SAM	7,350	GIẢM	TĂNG	7,090	7,418	4.63%	BÁN	7,400	7,052	-0.68%	
SCR	7,200	GIẢM	GIẢM		7,410				7,906		
SHI	8,190	TĂNG	TĂNG	8,370	8,065	-2.15%		6,990	7,261	17.17%	
SJS	19,350	GIẢM	GIẢM		20,419				24,610		
SKG	13,700	GIẢM	GIẢM		14,134				15,944		
SSI	25,600	GIẢM	GIẢM		26,190				29,139		
STB	11,900	GIẢM	TĂNG		12,093			13,000	11,486	-8.46%	
TCB	23,850	GIẢM	GIẢM		24,489				N/A		
TCM	28,450	GIẢM	TĂNG		30,066			28,000	28,136	1.61%	
TDH	11,900	TĂNG	TĂNG	11,700	11,068	1.71%		11,650	10,730	2.15%	
TLH	5,240	GIẢM	TĂNG	5,000	5,358	7.15%	BÁN	5,390	4,797	-2.78%	MUA
TNG	20,600	GIẢM	TĂNG		22,541			12,000	19,317	71.67%	
VCB	66,900	GIẢM	TĂNG		69,434			62,000	62,992	7.90%	
VCG	27,400	GIẢM	TĂNG		28,011			19,200	23,906	42.71%	
VCS	63,500	GIẢM	GIẢM		67,066				74,562		
VGC	20,000	TĂNG	GIẢM	20,000	19,616	0.00%	MUA		21,932		
VGT	11,500	GIẢM	GIẢM		12,089				13,091		
VHC	92,700	TĂNG	GIẢM	92,600	91,283	0.11%			101,528		
VHM	91,400	GIẢM	TĂNG		93,647			80,000	82,630	14.25%	
VIB	18,700	GIẢM	TĂNG		19,389			19,700	17,387	-5.08%	



We Create Fortune

VIC	113,600	TĂNG	TĂNG	113,000	107,750	0.53%		112,000	108,251	1.43%	
VIP	6,010	GIẢM	GIẢM		6,437				6,902		
VJC	118,500	TĂNG	GIẢM	114,400	111,474	3.58%			121,423		
VND	15,700	GIẢM	GIẢM		16,380				18,490		
VNG	21,600	GIẢM	GIẢM		22,017				23,446		
VNM	130,000	GIẢM	GIẢM		132,375			140,200	132,859	-5.24%	BÁN
VPB	18,950	GIẢM	GIẢM		19,806				21,711		
VPI	42,000	TĂNG	GIẢM	41,500	40,947	1.20%			43,124		
VRC	16,650	GIẢM	GIẢM		17,303				19,095		
VRE	36,450	TĂNG	TĂNG	36,000	33,522	1.25%		35,000	31,679	4.14%	
VSC	37,300	GIẢM	GIẢM		39,840				43,831		



We Create Fortune

Sàn GDCK TPHCM (HSX)

	Điểm	Chg%
VNI	978.5	-0.12%
VN30	893.87	0.37%
VN Mid	974.99	-0.42%
VN Small	823.75	-0.28%

Sàn GDCK Hà Nội (HSX)

	Điểm	Chg%
HNI	107	-0.43%
HN30	196.07	0.19%
VNX AllSh	869.28	0.17%

Sàn GDCK UPCoM (UPCoM)

	Điểm	Chg%
UPCoM	55.9	-0.59%

GDKN	GTGD (tỷ VND)	
Mua	586.43	
Bán	540.91	
GT ròng	45.52	

GDKN	GTGD (tỷ VND)	
Mua	8.77	
Bán	14.90	
GT ròng	-6.14	

GDKN	GTGD (tỷ VND)	
Mua	28.85	
Bán	18.53	
GT ròng	10.31	

Mã tăng lớn nhất*	Giá trị thay đổi (VND)	Chg%
SZL	2500	6.87%
HT1	1000	6.21%
TTF	190	5.76%
HSG	350	4.38%
CII	800	3.49%

Mã tăng lớn nhất*	Giá trị thay đổi (VND)	Chg%
OCH	600	9.09%
NDN	500	3.94%
TVC	500	3.88%
TV2	3800	2.73%
PVS	600	2.58%

Mã tăng lớn nhất*	Giá trị thay đổi (VND)	Chg%
SDI	6200	10.37%
GEG	1100	4.93%
GVR	200	1.82%
ACV	1000	1.21%
CTR	200	0.77%

Mã giảm lớn nhất*	Giá trị thay đổi (VND)	Chg%
BVH	-6200	-7.00%
CMG	-2100	-6.91%
BCG	-400	-6.15%
GIL	-1950	-5.50%
LDG	-550	-4.60%

Mã giảm lớn nhất*	Giá trị thay đổi (VND)	Chg%
VC3	-800	-3.36%
HUT	-100	-2.78%
DGC	-800	-2.17%
TNG	-400	-1.90%
MBS	-300	-1.82%

Mã giảm lớn nhất*	Giá trị thay đổi (VND)	Chg%
VGG	-2700	-4.19%
NTC	-3000	-2.82%
VGT	-300	-2.54%
C4G	-200	-1.82%
VIB	-300	-1.58%

*GTVH > 500 tỷ đồng, GTDG > 1.5 tỷ đồng

GTVH cao nhất	Tỷ đồng	
VIC	362,568	
VHM	306,146	
VCB	248,124	
VNM	226,383	
GAS	218,190	

GTVH cao nhất	Tỷ đồng	
ACB	37,041	
VCG	12,103	
PVS	11,423	
VCS	9,957	
PVI	9,499	

GTVH cao nhất	Tỷ đồng	
ACV	182,239	
VEA	64,585	
MCH	60,316	
VGI	51,749	
GVR	44,356	

KLGD nhiều nhất	Giá trị	TB 30 ngày
ROS	16,706,220	8,707,323
GEX	7,151,218	2,497,148
VHG	6,423,270	2,319,073
FLC	5,746,050	4,860,036
TCB	5,347,712	2,071,248

KLGD nhiều nhất	Giá trị	TB 30 ngày
PVS	5,125,685	4,287,127
SHB	4,322,332	2,784,664
BII	2,077,759	1,084,433
HUT	2,074,383	1,038,470
VGC	1,751,030	1,550,827

KLGD nhiều nhất	Giá trị	TB 30 ngày
BSR	2,239,832	1,924,838
SSN	1,024,221	415,146
CT3	600,400	34,320
GEG	575,496	732,065
VFC	450,635	25,035

Nguồn: Bloomberg & YSVN

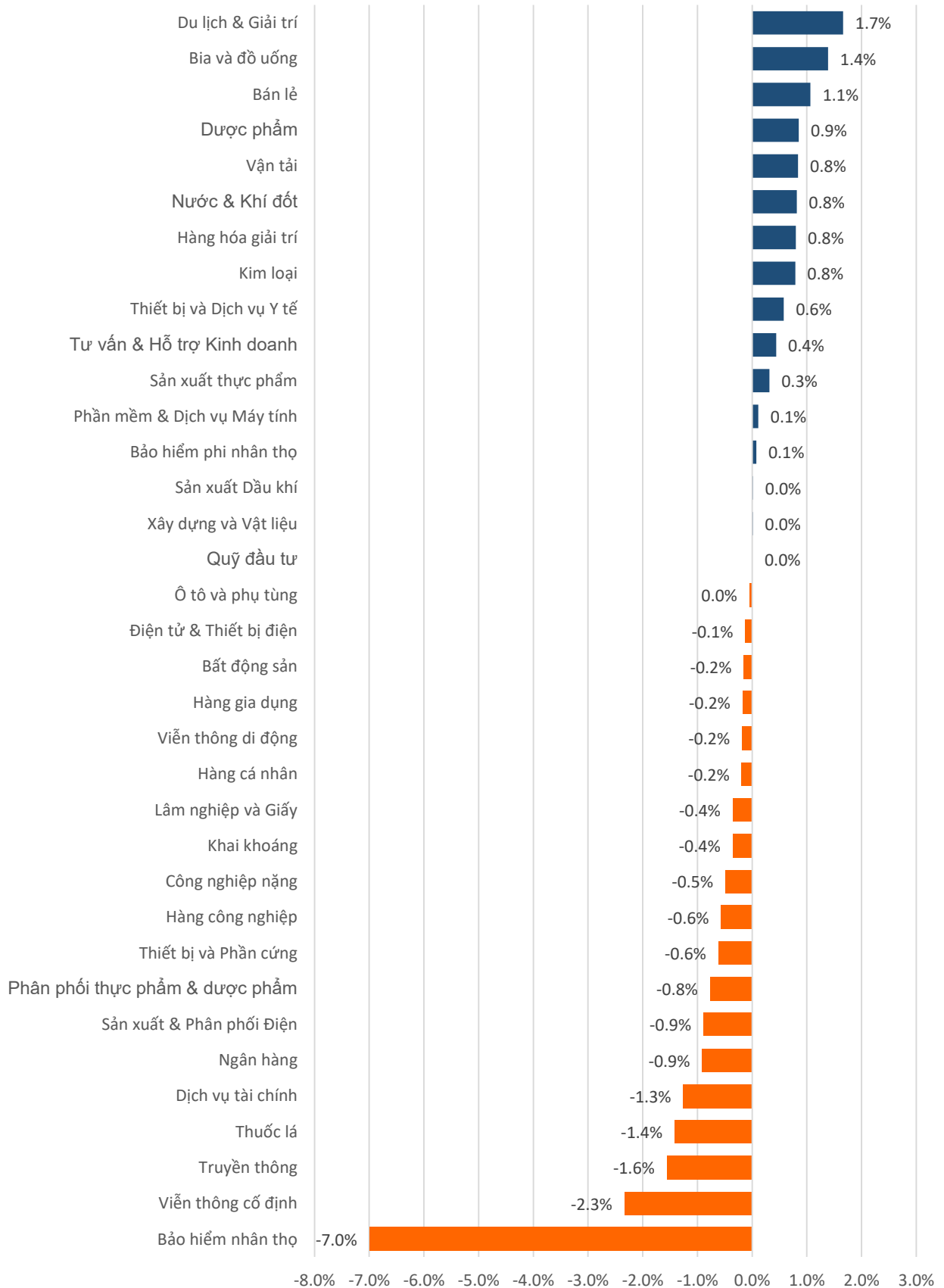
Nguồn: Bloomberg & YSVN

Nguồn: Bloomberg & YSVN



We Create **Fortune**

DIỄN BIẾN GIAO DỊCH CÁC NHÓM NGÀNH



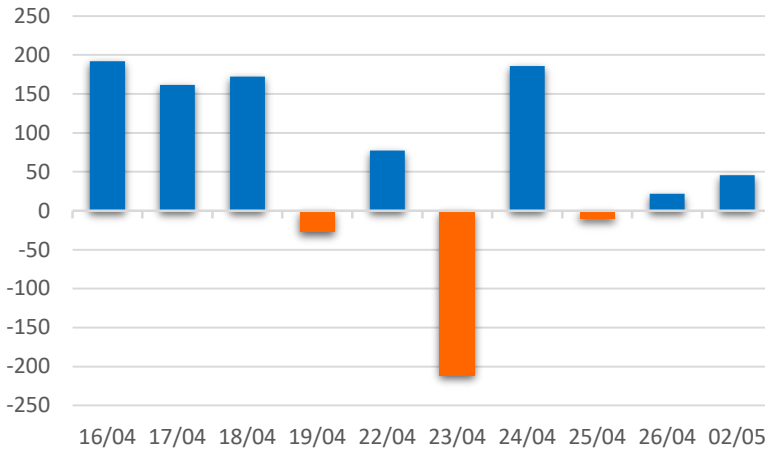
Nguồn: FiinPro – YSVN



We Create **Fortune**

THỐNG KÊ GIAO DỊCH KHỐI NGOẠI

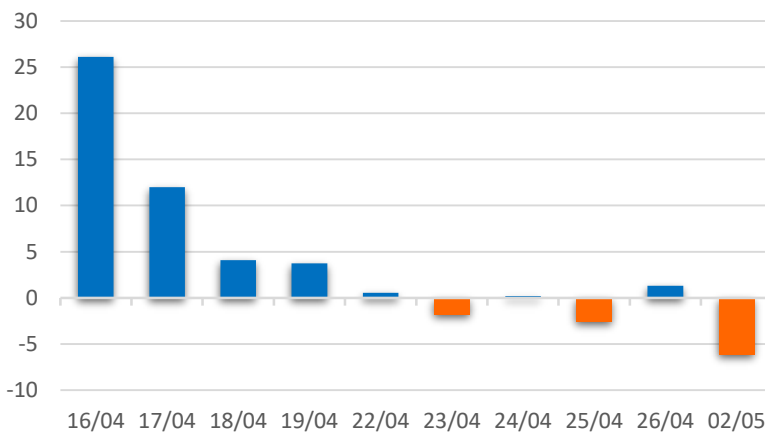
Diễn biến Mua/Bán ròng Khối ngoại HSX



Mã CK	Giá trị mua ròng (tr. VND)	Mã CK	Giá trị Bán ròng (tr. VND)
VRE	23,707	VNM	14,951
MSN	18,412	VCB	11,894
VJC	15,621	AAA	11,793
HPG	13,675	HDB	9,514
CRE	9,101	VIC	3,974

TOP 5 Cổ phiếu khối ngoại Mua/Bán trên sàn HSX

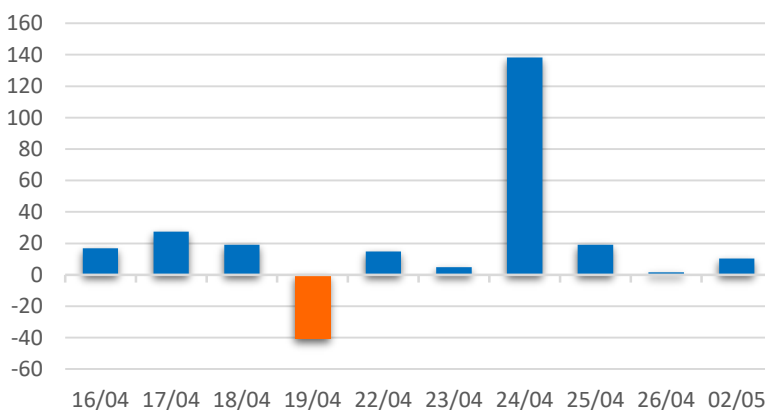
Diễn biến Mua/Bán ròng Khối ngoại HNX



Mã CK	Giá trị mua ròng (tr. VND)	Mã CK	Giá trị Bán ròng (tr. VND)
DGC	1,199	SHB	2,729
VGC	976	PVS	1,786
HMH	114	VCS	1,368
TIG	43	SHS	1,340
PMC	37	SRA	339

TOP 5 Cổ phiếu khối ngoại Mua/Bán trên sàn HNX

Diễn biến Mua/Bán ròng Khối ngoại
UPCOM



Mã CK	Giá trị mua ròng (tr. VND)	Mã CK	Giá trị Bán ròng (tr. VND)
VTP	7,343	ACV	1,978
BSR	5,303	FOX	1,407
GEG	1,990	QNS	1,177
VGG	870	LPB	752
MCH	346	SDI	560

TOP 5 Cổ phiếu khối ngoại Mua/Bán trên sàn UPCoM

Nguồn: FiinPro – YSVN

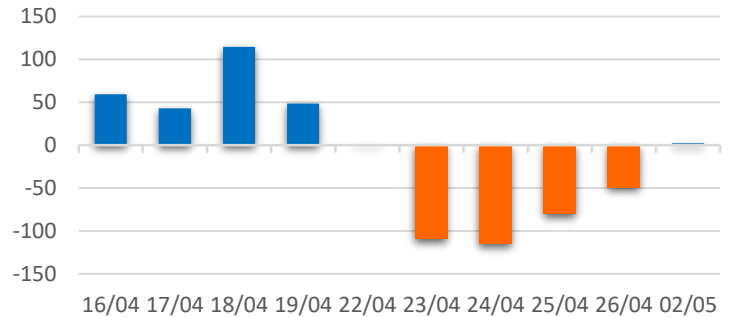


We Create **Fortune**

THỐNG KÊ GIAO DỊCH TỰ DOANH

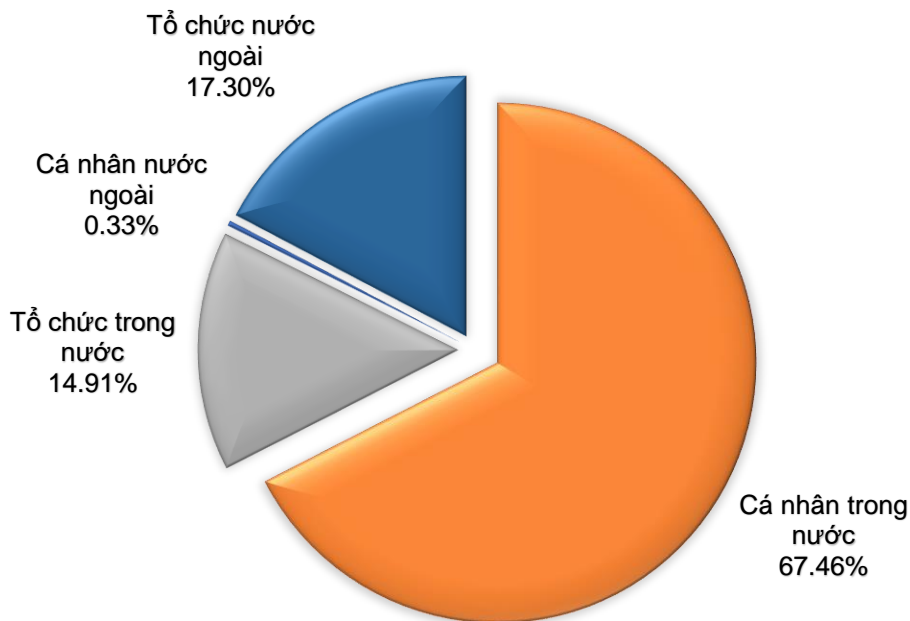
Mã CK	Giá trị mua ròng (tr. VND)	Mã CK	Giá trị Bán ròng (tr. VND)
HSG	3,575	MSN	6,038
HPG	3,400	FPT	5,380
E1VFN30	3,039	VHM	4,016
VIC	2,982	E1VFN30	2,975
DRC	2,690	HDG	2,505

Giá trị giao dịch tự doanh mua/bán ròng (tỷ đồng)



Top 5 các mã đạt GDTD lớn nhất

CƠ CẤU THỊ TRƯỜNG CHỨNG KHOÁN VIỆT NAM

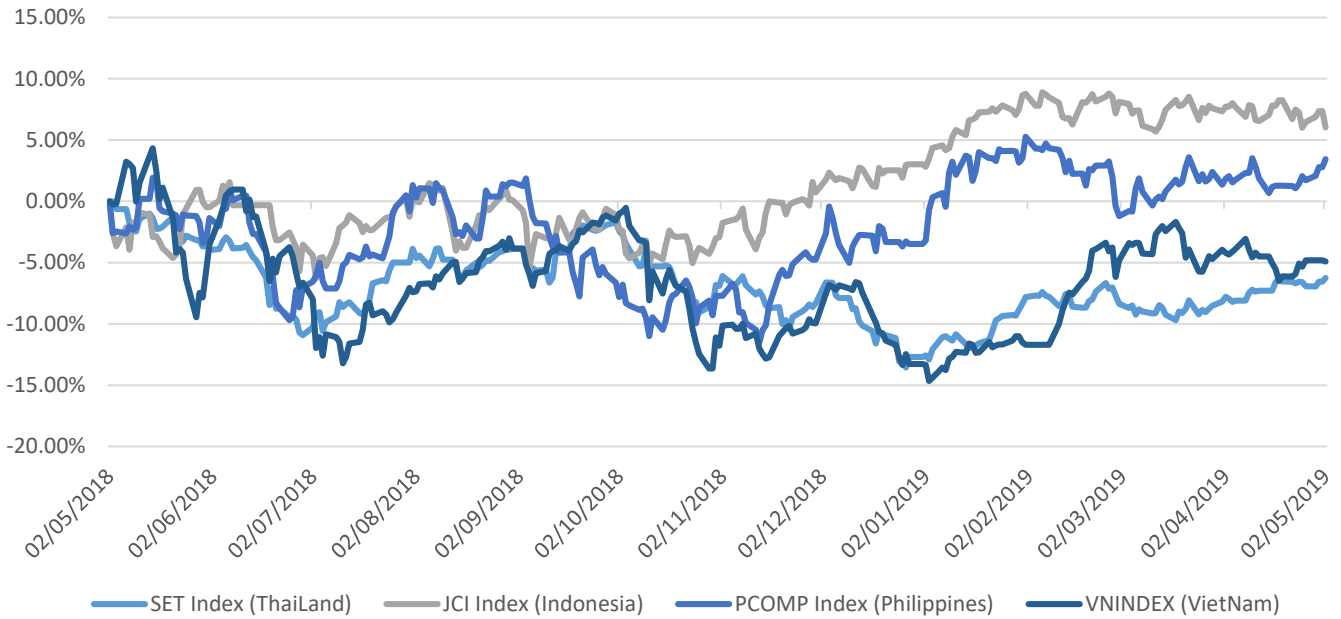


Nguồn: FiinPro – YSVN



We Create Fortune

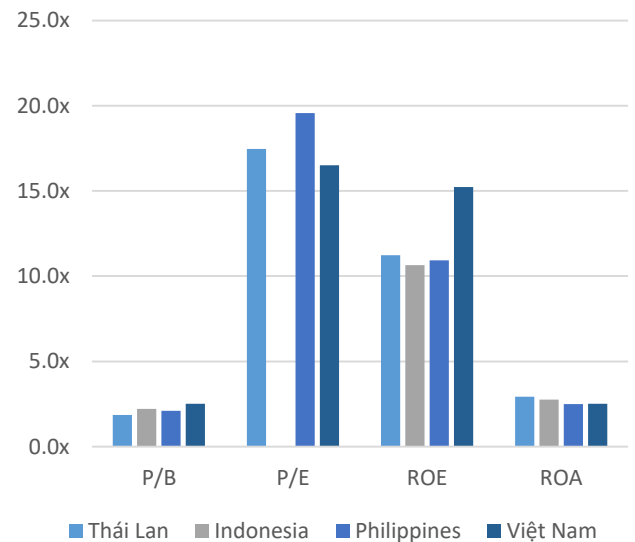
Diễn biến các thị trường trong khu vực



Dữ liệu thị trường các quốc gia trong khu vực

		Thái Lan	Indonesia	Philippines	Việt Nam
P/B		1.8x	2.3x	2.1x	2.5x
P/E		17.3x	20.6x	19.2x	16.5x
ROE	%	11.24	10.69	10.93	15.28
ROA	%	2.93	2.77	2.50	2.51
Vốn hóa	Tỷ USD	534.47	512.63	191.06	137.02
GTGD	Triệu USD	1.05	0.54	0.10	0.09
LS cổ tức	%	3.10	2.15	1.63	1.82

Nguồn: Bloomberg & YSVN





We Create **Fortune**

CÔNG TY CỔ PHẦN CHỨNG KHOÁN YUANTA VIỆT NAM

Phòng phân tích khối khách hàng cá nhân

Nguyễn Thế Minh

Giám đốc Nghiên cứu Phân tích

+84 28 3622 6868 ext 3826

minh.nguyen@yuanta.com.vn

Quách Đức Khánh

Chuyên viên phân tích cao cấp

+84 28 3622 6868 ext 3833

khanh.quach@yuanta.com.vn

Nguyễn Trịnh Ngọc Hồng

Chuyên viên phân tích

+84 28 3622 6868 ext 3832

hong.nguyen@yuanta.com.vn

Phạm Tấn Phát

Chuyên viên phân tích cao cấp

+84 28 3622 6868 ext 3830

phat.pham@yuanta.com.vn

Phòng Môi giới khách hàng cá nhân

Nguyễn Thanh Tùng

Giám đốc Môi giới Hội Sở

+84 28 3622 6868 ext 3609

tung.nguyen@yuanta.com.vn

Chung Kim Hoa

Giám đốc Khối khách hàng người Hoa

+84 28 3622 6868 ext 3828

hoa.chung@yuanta.com.vn

Phù Vĩnh Quế

Giám đốc chi nhánh Chợ Lớn

+84 28 3622 6868

que.phu@yuanta.com.vn

Nguyễn Việt Quang

Giám đốc chi nhánh Hà Nội

+84 28 3622 6868 ext 3404

quang.nguyen@yuanta.com.vn

Võ Thị Thu Thủy

Giám đốc chi nhánh Bình Dương

+84 28 3622 6868 ext 3505

thuy.vo@yuanta.com.vn

Bùi Quốc Phong

Giám đốc chi nhánh Đồng Nai

+84 28 3622 6868

phong.bui@yuanta.com.vn

Nguyễn Đức Hoàn

Giám đốc trung tâm kinh doanh

Nam Hà Nội

+84 28 3622 6868 ext 3409

hoan.nguyen@yuanta.com.vn



We Create **Fortune**

Appendix A: Important Disclosures

Analyst Certification

Each research analyst primarily responsible for the content of this research report, in whole or in part, certifies that with respect to each security or issuer that the analyst covered in this report: (1) all of the views expressed accurately reflect his or her personal views about those securities or issuers; and (2) no part of his or her compensation was, is, or will be, directly or indirectly, related to the specific recommendations or views expressed by that research analyst in the research report.

Ratings Definitions

BUY: We have a positive outlook on the stock based on our expected absolute or relative return over the investment period. Our thesis is based on our analysis of the company's outlook, financial performance, catalysts, valuation and risk profile. We recommend investors add to their position.

HOLD-Outperform: In our view, the stock's fundamentals are relatively more attractive than peers at the current price. Our thesis is based on our analysis of the company's outlook, financial performance, catalysts, valuation and risk profile.

HOLD-Underperform: In our view, the stock's fundamentals are relatively less attractive than peers at the current price. Our thesis is based on our analysis of the company's outlook, financial performance, catalysts, valuation and risk profile.

SELL: We have a negative outlook on the stock based on our expected absolute or relative return over the investment period. Our thesis is based on our analysis of the company's outlook, financial performance, catalysts, valuation and risk profile. We recommend investors reduce their position.

Under Review: We actively follow the company, although our estimates, rating and target price are under review.

Restricted: The rating and target price have been suspended temporarily to comply with applicable regulations and/or Yuanta policies.

Note: Yuanta research coverage with a Target Price is based on an investment period of 12 months. Greater China Discovery Series coverage does not have a formal 12 month Target Price and the recommendation is based on an investment period specified by the analyst in the report.

Global Disclaimer

© 2018 Yuanta. All rights reserved. The information in this report has been compiled from sources we believe to be reliable, but we do not hold ourselves responsible for its completeness or accuracy. It is not an offer to sell or solicitation of an offer to buy any securities. All opinions and estimates included in this report constitute our judgment as of this date and are subject to change without notice.

This report provides general information only. Neither the information nor any opinion expressed herein constitutes an offer or invitation to make an offer to buy or sell securities or other investments. This material is prepared for general circulation to clients and is not intended to provide tailored investment advice and does not take into account the individual financial situation and objectives of any specific person who may receive this report. Investors should seek financial advice regarding the appropriateness of investing in any securities, investments or investment strategies discussed or recommended in this report. The information contained in this report has been compiled from sources believed to be reliable but no representation or warranty, express or implied, is made as to its accuracy, completeness or correctness. This report is not (and should not be construed as) a solicitation to act as securities broker or dealer in any jurisdiction by any person or company that is not legally permitted to carry on such business in that jurisdiction.

Yuanta research is distributed in the United States only to Major U.S. Institutional Investors (as defined in Rule 15a-6 under the Securities Exchange Act of 1934, as amended and SEC staff interpretations thereof). All transactions by a US person in the securities mentioned in this report must be effected through a registered broker-dealer under Section 15 of the Securities Exchange Act of 1934, as amended. Yuanta research is distributed in Taiwan by Yuanta Securities Investment Consulting. Yuanta research is distributed in Hong Kong by Yuanta Securities (Hong Kong) Co. Limited, which is licensed in Hong Kong by the Securities and Futures Commission for regulated activities, including Type 4 regulated activity (advising on securities). In Hong Kong, this research report may not be redistributed, retransmitted or disclosed, in whole or in part or in any form or manner, without the express written