

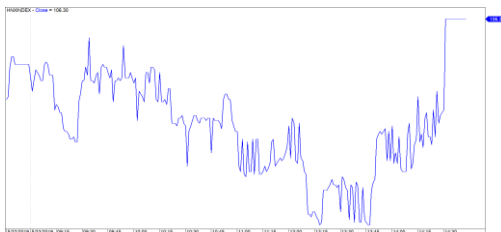
Diễn biến thị trường trong phiên			
Rating	VNI	HNI	UPCOM
Điểm	982.71	106.30	55.40
% ngày	-0.11%	0.16%	0.02%
% tuần	0.72%	0.20%	-0.14%
% tháng	1.52%	0.01%	-0.50%
% năm	-0.63%	-10.00%	2.46%
GTGD (Tỷ VND)			
Trong ngày	4,326	436	715
TB 1 tuần	4,876	472	370
TB 1 tháng	3,856	427	253
Khối ngoại (Tỷ VND)			
Mua	1,446.84	1.53	6.00
Bán	1,553.92	61.35	5.25
Giá trị ròng	-107.08	-59.82	0.75
Độ rộng TT			
Mã Tăng	134	72	198
Mã Giảm	147	61	115
Không Đổi	104	246	556
Chỉ số chính			
P/E	16.89	9.23	16.53
Vốn hóa TT (ngàn tỷ)	3,288	193	934
LS Cổ tức	4.72%	4.28%	7.71%

Nguồn: Bloomberg – YSVN

VNINDEX



HNIINDEX



DIỄN BIẾN THỊ TRƯỜNG

Thị trường chứng khoán khu vực ghi nhận Hang Seng, Shanghai Composite đang giảm hơn 1% trong khi Nikkei 225, Kospi giảm nhẹ.

VN-Index ghi nhận nỗ lực hồi phục trong phiên chiều để đóng cửa chỉ còn giảm 0.11% dừng tại 982.71 điểm, HNX-Index ngược lại tăng nhẹ 0.16% chốt tại 106.3 điểm trong khi Upcom-Index đóng cửa với mức tăng không đáng kể. Dòng tiền tỏ ra thận trọng khi giá trị giao dịch khớp lệnh chỉ đạt hơn 3,100 tỷ đồng. Giao dịch thỏa thuận ghi nhận khoản giao dịch đột biến tại VRE với 32,6 triệu cổ phiếu tương ứng gần 1,100 tỷ đồng.

Sau diễn biến trời sập, các chỉ số hồi phục mạnh về cuối phiên nhờ đà tăng mạnh tại PLX, VCB, BID, NVL, DPM, PNJ... Trên sàn Hà Nội, PVS, SHB hồi phục mạnh. Về phía giảm, chỉ có GAS (-1.3%), ROS(-5.1%), DHG(-1.6%) đóng cửa còn giảm đáng kể. PVD ghi nhận phiên giao dịch kỷ lục về thanh khoản với gần 11 triệu cổ phiếu được khớp lệnh trên sàn trong khi giá đóng cửa đang giảm 1%. Nhóm Mid-Cap trở thành điểm sáng khi nhận dòng tiền tham gia tích cực như AAA(2.3%), DRC(5.1%), ANV(6.9%), PHR(4.2%), VHC(2.5%) tăng vượt trội trong khi KDH, NLG, ASM, GTN, HBC cũng tăng giá tích cực.

Khối ngoại bán ròng 166 tỷ đồng trên cả ba sàn. PTB, VCB được mua ròng tích cực nhất trong khi ở chiều ngược lại PVS, PVD bị bán ròng mạnh bởi khối này.

QUAN ĐIỂM THỊ TRƯỜNG NGẮN HẠN

Chúng tôi cho rằng thị trường có thể sẽ quay trở lại đà tăng và chỉ số VN-Index có thể sẽ tiến về vùng đỉnh cũ 990 điểm. Điểm tích cực là dòng tiền bắt đáy có chiều hướng gia tăng tại mức 980 điểm của chỉ số VN-Index, đặc biệt dòng tiền tập trung chủ yếu ở nhóm cổ phiếu Midcaps bất chấp nhịp rung lắc của thị trường. Đồng thời, nhóm cổ phiếu dầu khí có thể dẫn dắt đà tăng của thị trường trong những phiên tới. Ngoài ra, tỷ trọng cổ phiếu vẫn duy trì ở mức cao cho thấy thị trường vẫn có cơ hội giải ngân mới.

Chúng tôi vẫn duy trì đánh giá mức TĂNG xu hướng ngắn hạn của chỉ số VN-Index với mức chốt lỗ ở mức 971.34 điểm và mức GIẢM xu hướng ngắn hạn của chỉ số HNX-Index với mức kháng cự ở mức 107.40 điểm. Do đó, chúng tôi khuyến nghị các nhà đầu tư ngắn hạn có thể tận dụng nhịp điều chỉnh để gia tăng tỷ trọng cổ phiếu và mở vị thế mua mới.

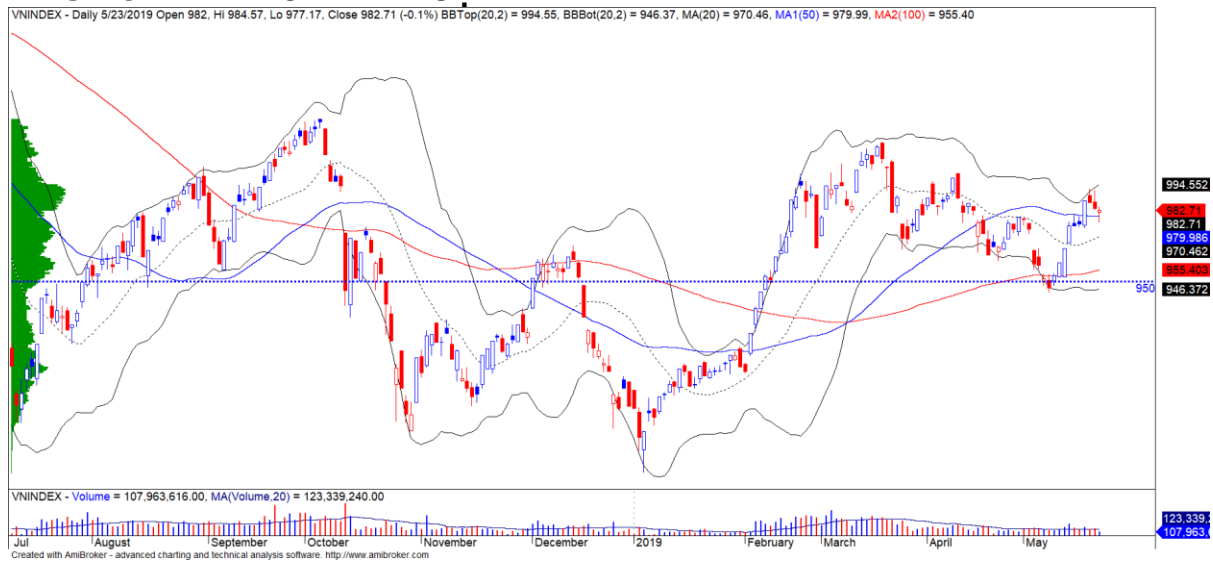
Tỷ trọng khuyến nghị ngắn hạn: 60% cổ phiếu/40% tiền.

(Bảng đánh giá xu hướng của các cổ phiếu theo dõi được cập nhật ở trang sau).



We Create **Fortune**

BIỂU ĐỒ PHÂN TÍCH KỸ THUẬT



Diễn biến thị trường của chỉ số VN-Index



Diễn biến thị trường của chỉ số HNX-Index

Chỉ số	Xu hướng ngắn hạn	Xu hướng trung hạn	Mức kháng cự 1	Mức kháng cự 2	Mức hỗ trợ 1	Mức hỗ trợ 2
Chỉ số VN-Index	TĂNG	TĂNG	1,000	1,025	965	953
Chỉ số HNX-Index	GIẢM	GIẢM	108	110	105	101
Chỉ số VN30	TĂNG	TĂNG	895	935	877	863
Chỉ số VNMidcaps	TĂNG	TĂNG	992	1,030	969	963
Chỉ số VNSmallcaps	GIẢM	TĂNG	835	845	822	804



We Create Fortune

BẢNG THEO DÕI XU HƯỚNG CÁC CỔ PHIẾU

CP	Giá	Xu hướng ngắn hạn	Xu hướng trung hạn	Giá mua ngắn hạn	Mức cắt lỗ ngắn hạn	%LN ngắn hạn tạm tính	Tín hiệu ngắn hạn	Giá mua trung hạn	Mức cắt lỗ trung hạn	%LN trung hạn tạm tính	Tín hiệu trung hạn
AAA	17,700	GIẢM	TĂNG		18,156			16,850	16,230	5.04%	
ACB	29,500	GIẢM	GIẢM		30,068				32,649		
ACV	81,600	TĂNG	TĂNG	82,800	80,009	-1.45%		90,000	79,578	-9.33%	
ANV	31,850	TĂNG	TĂNG	26,700	29,169	19.29%		30,000	24,314	6.17%	
ASM	7,650	TĂNG	GIẢM	7,750	7,436	-1.29%			8,502		
BFC	21,200	TĂNG	GIẢM	21,800	20,332	-2.75%			24,375		
BID	33,400	GIẢM	TĂNG		33,593			33,400	31,227	0.00%	
BMP	46,150	GIẢM	GIẢM		46,659				51,436		
BSR	14,000	TĂNG	GIẢM	14,200	13,571	-1.41%			14,995		
BVH	78,600	TĂNG	GIẢM	79,000	74,727	-0.51%			85,113		
BWE	24,900	GIẢM	TĂNG		25,807			20,000	24,073	24.50%	
CEO	11,800	TĂNG	GIẢM	12,200	11,685	-3.28%			13,256		
CII	23,050	GIẢM	GIẢM		24,100				25,688		
CMX	24,700	GIẢM	TĂNG		25,121			5,910	21,617	317.94%	
CSM	15,700	TĂNG	TĂNG	15,250	14,746	2.95%		14,390	14,225	9.10%	
CTD	115,200	GIẢM	GIẢM		119,940				133,347		
CTG	21,500	TĂNG	TĂNG	21,350	20,598	0.70%		22,700	19,639	-5.29%	
CTI	23,250	GIẢM	TĂNG		24,025			26,850	23,186	-13.41%	
CTR	26,700	GIẢM	N/A	27,600	26,700	-3.26%	BÁN		3,703		
CVT	20,100	GIẢM	TĂNG		20,947			20,171	19,642	-0.35%	
DCM	8,640	GIẢM	GIẢM		8,645				9,161		
DGC	31,500	GIẢM	GIẢM		31,951				35,886		
DGW	23,350	TĂNG	GIẢM	23,100	22,464	1.08%			24,255		
DHA	36,400	TĂNG	TĂNG	32,250	34,896	12.87%		29,100	32,428	25.09%	
DHC	40,900	TĂNG	TĂNG	40,900	38,900	0.00%		35,200	35,540	16.19%	
DHG	114,000	TĂNG	TĂNG	115,900	111,777	-1.64%		93,000	109,338	22.58%	
DIG	14,100	GIẢM	GIẢM		14,976				16,551		
DPG	39,100	GIẢM	TĂNG		40,560			60,500	34,775	-35.37%	
DPM	18,550	TĂNG	GIẢM	18,150	17,354	2.20%			19,783		
DPR	41,100	TĂNG	TĂNG	38,800	38,333	5.93%			40,501		
DQC	19,350	GIẢM	GIẢM		20,492				22,972		
DRC	23,800	TĂNG	TĂNG	22,000	21,994	8.18%			23,650		
DXG	19,500	GIẢM	GIẢM		19,588				22,180		
EIB	18,300	TĂNG	TĂNG	17,800	17,455	2.81%		14,700	16,280	24.49%	
FCN	14,800	GIẢM	TĂNG		15,178			16,050	13,649	-7.79%	

We Create Fortune

FMC	28,550	GIẢM	GIẢM		28,865			30,886		
FPT	45,700	TĂNG	TĂNG	46,000	44,104	-0.65%		46,000	41,373	-0.65%
GAS	109,100	TĂNG	TĂNG	113,000	107,472	-3.45%		101,000	101,898	8.02%
GEX	22,650	TĂNG	TĂNG	22,900	21,903	-1.09%		24,700	21,615	-8.30%
GIL	33,400	GIẢM	GIẢM		34,051			37,019		
GMD	26,950	TĂNG	GIẢM	26,350	26,211	2.28%		27,993		
GTN	18,350	TĂNG	TĂNG	17,850	17,421	2.80%		15,000	16,369	22.33%
GVR	11,900	TĂNG	TĂNG	12,000	10,978	-0.83%				
HAG	5,160	GIẢM	GIẢM		5,372			5,935		
HAX	14,150	GIẢM	GIẢM		14,320			15,986		
HBC	16,800	TĂNG	GIẢM	16,300	16,468	3.07%		18,315		
HCM	25,450	TĂNG	GIẢM	26,400	24,462	-3.60%		29,138		
HDB	26,500	TĂNG	GIẢM	27,600	25,807	-3.99%		29,828		
HDC	16,800	TĂNG	TĂNG	15,700	15,534	7.01%		16,575		
HDG	38,500	GIẢM	GIẢM		40,147			43,479		
HNG	15,700	TĂNG	GIẢM	15,700	15,086	0.00%		16,554		
HPG	32,750	GIẢM	TĂNG		33,334			33,900	29,983	-3.39%
HSG	8,210	TĂNG	TĂNG	7,700	7,851	6.62%		9,300	6,886	-11.72%
HT1	17,000	GIẢM	TĂNG		17,753			14,800	15,042	14.86%
HUT	3,300	GIẢM	GIẢM		3,712			4,146		
HVN	42,800	TĂNG	TĂNG	41,200	40,858	3.88%		39,000	36,722	9.74%
KBC	14,050	TĂNG	GIẢM	14,300	13,740	-1.75%		15,013		
KDH	30,900	TĂNG	GIẢM	30,900	30,716	0.00%	MUA	32,825		
KSB	22,950	GIẢM	GIẢM		23,756			26,296		
LCG	10,200	GIẢM	GIẢM		10,621			11,851		
LDG	9,340	TĂNG	GIẢM	9,560	9,100	-2.30%		11,012		
LHG	20,800	TĂNG	TĂNG	19,350	19,725	7.49%		20,582		
LPB	8,200	GIẢM	GIẢM		8,637			9,365		
LSS	6,190	GIẢM	GIẢM		6,232			6,647		
MBB	21,650	GIẢM	TĂNG		21,771			21,850	20,106	-0.92%
MPC	43,000	TĂNG	TĂNG	43,000	42,767	0.00%	MUA	47,500	39,990	-9.47%
MSN	90,000	TĂNG	TĂNG	88,000	86,956	2.27%		89,000	80,034	1.12%
MSR	18,000	GIẢM	GIẢM		18,544			20,813		
MWG	87,600	TĂNG	GIẢM	87,000	84,743	0.69%		88,463		
NDN	14,700	TĂNG	TĂNG	14,100	14,190	4.26%		13,700	11,480	7.30%
NKG	6,300	GIẢM	GIẢM		6,565			7,609		
NLG	31,200	TĂNG	TĂNG	27,650	29,716	12.84%		28,700	26,991	8.71%
NT2	28,050	TĂNG	GIẢM	28,050	27,343	0.00%		29,219		
NTL	24,600	TĂNG	TĂNG	19,500	22,865	26.15%		10,450	20,405	135.41%



We Create Fortune

NVL	58,200	TĂNG	GIẢM	58,100	57,570	0.17%			62,332		
OIL	12,900	TĂNG	GIẢM	13,300	12,545	-3.01%			14,394		
PAC	37,400	TĂNG	GIẢM	38,000	36,036	-1.58%			39,387		
PC1	24,100	TĂNG	GIẢM	23,950	22,990	0.63%			25,195		
PDR	24,850	TĂNG	TĂNG	24,100	23,934	3.11%		29,000	21,619	-14.31%	
PHR	60,000	TĂNG	TĂNG	52,000	55,710	15.38%		24,000	46,883	150.00%	
PLX	67,500	TĂNG	TĂNG	61,400	63,713	9.93%		62,400	56,270	8.17%	
PNJ	109,500	TĂNG	TĂNG	108,000	103,960	1.39%		104,000	93,384	5.29%	
POW	15,500	TĂNG	GIẢM	15,200	14,714	1.97%			15,625		
PPC	28,100	TĂNG	TĂNG	27,200	26,304	3.31%		19,700	23,574	42.64%	
PTB	65,100	TĂNG	TĂNG	66,100	61,822	-1.51%		64,000	56,935	1.72%	
PVB	20,000	TĂNG	TĂNG	20,100	18,902	-0.50%		20,100	16,786	-0.50%	
PVD	20,600	TĂNG	TĂNG	19,850	19,949	3.78%		18,500	16,521	11.35%	
PVI	37,900	GIẢM	TĂNG		39,447			33,000	35,916	14.85%	
PVS	24,600	TĂNG	TĂNG	22,000	23,476	11.82%		21,100	20,375	16.59%	
PXS	5,160	TĂNG	TĂNG	5,500	5,049	-6.18%		4,850	4,262	6.39%	
QNS	32,000	GIẢM	TĂNG		33,363			41,500	3,543	-22.89%	
REE	33,050	TĂNG	TĂNG	32,100	32,520	2.96%		33,325	31,114	-0.83%	
SAB	261,100	TĂNG	TĂNG	253,000	248,527	3.20%		245,000	227,704	6.57%	
SAM	7,500	GIẢM	TĂNG		7,555			7,400	7,052	1.35%	
SCR	7,130	TĂNG	GIẢM	7,250	7,086	-1.66%			7,650		
SHI	8,300	GIẢM	TĂNG		8,555			6,990	7,261	18.74%	
SJS	17,800	GIẢM	GIẢM		17,960				21,063		
SKG	14,050	TĂNG	GIẢM	13,950	13,636	0.72%			14,892		
SSI	26,050	TĂNG	GIẢM	26,100	25,154	-0.19%			27,560		
STB	12,000	TĂNG	TĂNG	12,350	11,662	-2.83%		13,000	11,486	-7.69%	
TCB	23,650	TĂNG	GIẢM	23,950	23,165	-1.25%			N/A		
TCM	30,650	TĂNG	GIẢM	30,400	29,279	0.82%			33,791		
TDH	11,750	TĂNG	TĂNG	11,700	11,330	0.43%		11,650	10,730	0.86%	
TLH	5,080	GIẢM	TĂNG		5,259			5,390	4,797	-5.75%	
TNG	23,000	TĂNG	TĂNG	22,400	21,550	2.68%		12,000	19,317	91.67%	
VCB	67,600	TĂNG	TĂNG	67,800	66,047	-0.29%		62,000	62,992	9.03%	
VCG	26,500	GIẢM	TĂNG		27,382			19,200	23,906	38.02%	
VCS	62,700	GIẢM	GIẢM		64,129				71,706		
VGC	#N/A	#N/A	#N/A	20,000	#N/A	#N/A			21,647		
VGT	11,700	TĂNG	GIẢM	12,000	11,274	-2.50%			13,091		
VHC	93,500	TĂNG	GIẢM	93,700	88,766	-0.21%			98,373		
VHM	86,500	GIẢM	TĂNG		88,308			80,000	82,630	8.13%	
VIB	18,400	GIẢM	TĂNG		18,692			19,700	17,387	-6.60%	



We Create Fortune

VIC	117,000	TĂNG	TĂNG	113,000	113,329	3.54%		112,000	108,251	4.46%	
VIP	5,800	GIẢM	GIẢM		5,992				6,422		
VJC	119,400	TĂNG	GIẢM	114,400	116,402	4.37%			121,423		
VND	16,550	TĂNG	GIẢM	16,250	16,014	1.85%			17,819		
VNG	21,700	GIẢM	GIẢM		22,017				23,055		
VNM	132,100	TĂNG	GIẢM	133,900	131,987	-1.34%			139,488		
VPB	18,750	TĂNG	GIẢM	19,000	18,466	-1.32%			20,574		
VPI	41,400	TĂNG	GIẢM	41,500	41,038	-0.24%			43,124		
VRC	16,900	TĂNG	GIẢM	17,000	16,568	-0.59%			18,678		
VRE	35,250	TĂNG	TĂNG	36,000	34,582	-2.08%		35,000	30,770	0.71%	
VSC	37,900	TĂNG	GIẢM	37,450	36,937	1.20%			40,353		

We Create Fortune

Sàn GDCK TPHCM (HSX)

	Điểm	Chg%
VNI	982.71	-0.11%
VN30	895.07	-0.29%
VN Mid	985.41	0.40%
VN Small	823.32	0.06%

Sàn GDCK Hà Nội (HSX)

	Điểm	Chg%
HNI	106.3	0.16%
HN30	195.57	0.50%
VNX AllSh	870.68	-0.18%

Sàn GDCK UPCoM (UPCoM)

	Điểm	Chg%
UPCoM	55.4	0.02%

GDKN	GTGD (tỷ VND)	
Mua	1446.84	
Bán	1553.92	
GT ròng	-107.08	

GDKN	GTGD (tỷ VND)	
Mua	1.53	
Bán	61.35	
GT ròng	-59.82	

GDKN	GTGD (tỷ VND)	
Mua	6.00	
Bán	5.25	
GT ròng	0.75	

Mã tăng lớn nhất*	Giá trị thay đổi (VND)	Chg%
ANV	2050	6.88%
DPM	1000	5.70%
DRC	1150	5.08%
ACL	1950	5.00%
PHR	2400	4.17%

Mã tăng lớn nhất*	Giá trị thay đổi (VND)	Chg%
VCR	1800	9.52%
TNG	700	3.14%
TV2	3600	2.29%
DGC	600	1.94%
SHB	100	1.39%

Mã tăng lớn nhất*	Giá trị thay đổi (VND)	Chg%
HHA	12700	10.65%
PXL	400	5.97%
NTC	4900	3.83%
MPC	1000	2.38%
VGT	100	0.86%

Mã giảm lớn nhất*	Giá trị thay đổi (VND)	Chg%
YEG	-7500	-6.94%
SRC	-2150	-6.91%
ROS	-1600	-5.06%
PAN	-1300	-3.92%
QCG	-130	-2.49%

Mã giảm lớn nhất*	Giá trị thay đổi (VND)	Chg%
DNP	-500	-3.23%
HUT	-100	-2.94%
TVC	-300	-2.19%
NDN	-200	-1.34%
SHS	-100	-0.85%

Mã giảm lớn nhất*	Giá trị thay đổi (VND)	Chg%
CTR	-1100	-3.96%
GEG	-400	-1.72%
OIL	-200	-1.53%
LPB	-100	-1.20%
VTP	-1900	-1.02%

*GTVH > 500 tỷ đồng, GTDG > 1.5 tỷ đồng

GTVH cao nhất	Tỷ đồng	
VIC	375,015	
VHM	289,733	
VCB	249,237	
VNM	230,038	
GAS	211,491	

GTVH cao nhất	Tỷ đồng	
ACB	36,916	
PVS	11,662	
VCG	11,617	
VCS	9,847	
PVI	8,782	

GTVH cao nhất	Tỷ đồng	
ACV	178,673	
VEA	67,964	
VGI	59,331	
MCH	59,163	
GVR	47,912	

KLGD nhiều nhất	Giá trị	TB 30 ngày
VRE	34,304,176	2,560,323
PVD	10,717,190	4,249,310
ROS	6,622,850	10,944,974
EIB	6,416,020	1,099,363
ITA	3,931,120	2,667,975

KLGD nhiều nhất	Giá trị	TB 30 ngày
PVS	7,793,298	3,674,419
HUT	2,861,969	993,070
NDN	1,916,704	967,289
SHS	1,351,206	831,492
MPT	1,244,400	532,066

KLGD nhiều nhất	Giá trị	TB 30 ngày
BHA	22,916,600	27,151
BSR	2,219,670	2,480,319
MPC	1,775,514	161,576
LPB	832,755	845,861
TOP	704,500	117,644

Nguồn: Bloomberg & YSVN

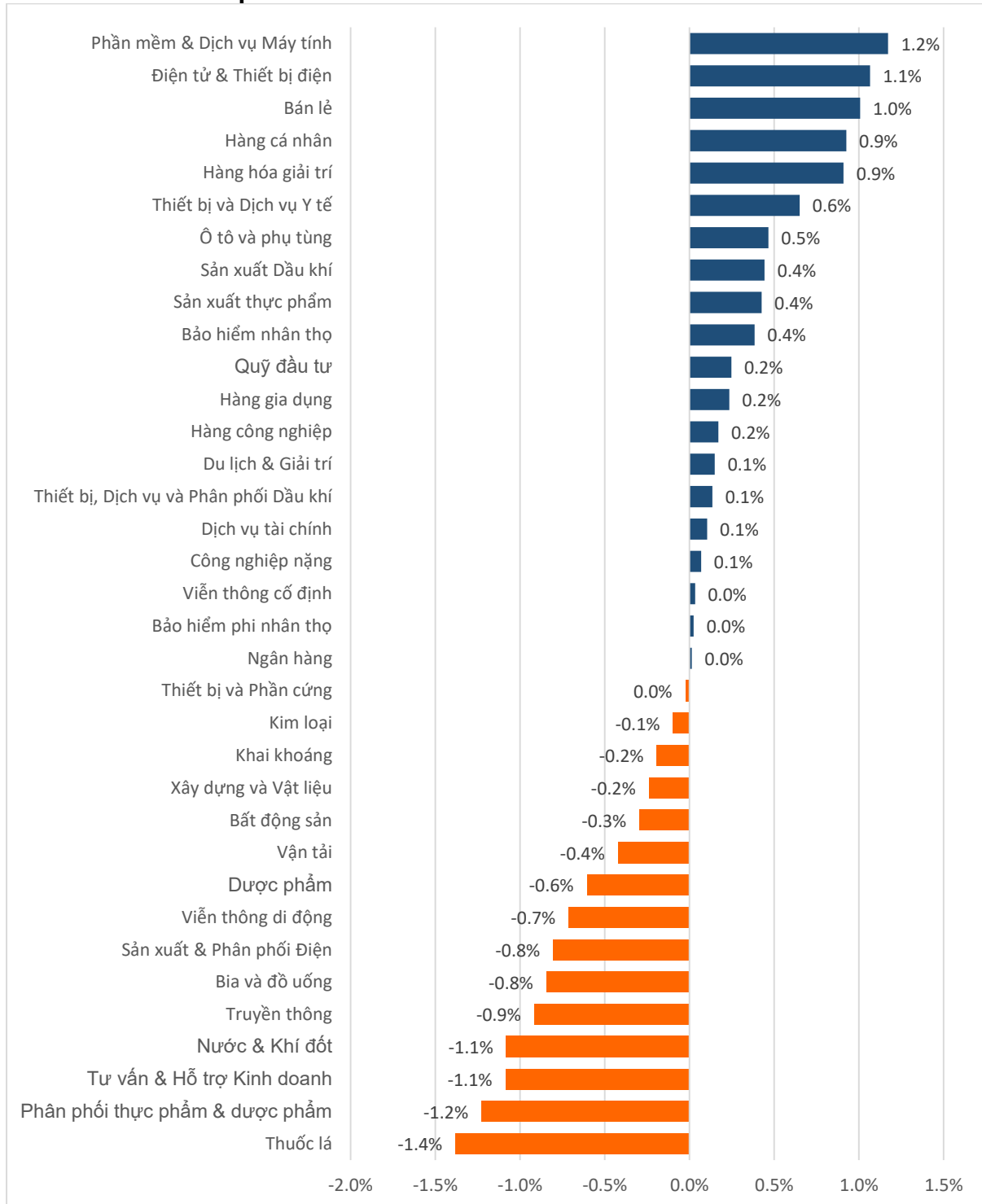
Nguồn: Bloomberg & YSVN

Nguồn: Bloomberg & YSVN



We Create **Fortune**

DIỄN BIẾN GIAO DỊCH CÁC NHÓM NGÀNH



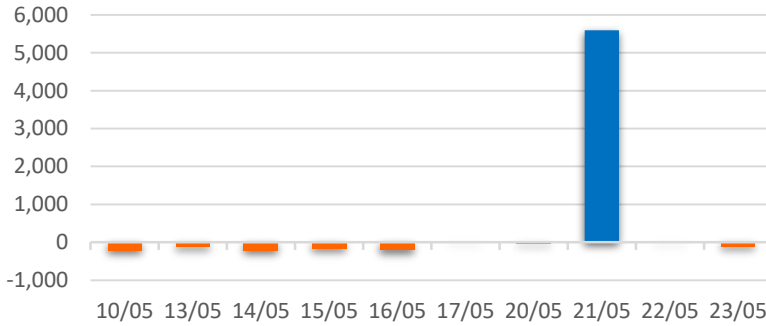
Nguồn: FiinPro – YSVN



We Create **Fortune**

THỐNG KÊ GIAO DỊCH KHỐI NGOẠI

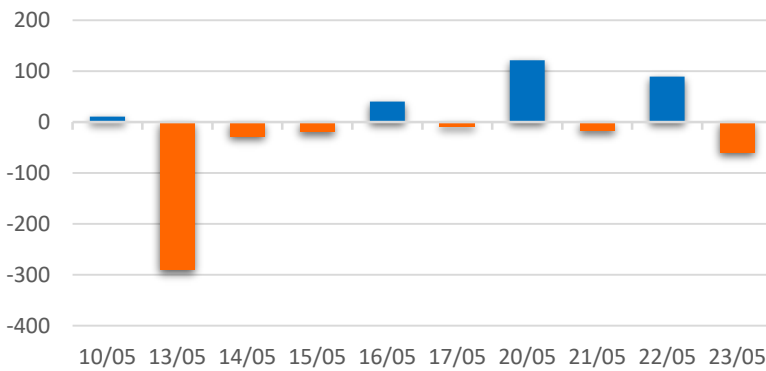
Diễn biến Mua/Bán ròng Khối ngoại HSX



Mã CK	Giá trị mua ròng (tr. VND)	Mã CK	Giá trị Bán ròng (tr. VND)
PTB	11,154	PVD	34,573
VCB	10,285	VNM	23,369
PLX	9,553	VPI	23,240
HVN	6,568	HPG	21,953
PC1	4,495	HDB	18,072

TOP 5 Cổ phiếu khối ngoại Mua/Bán trên sàn HSX

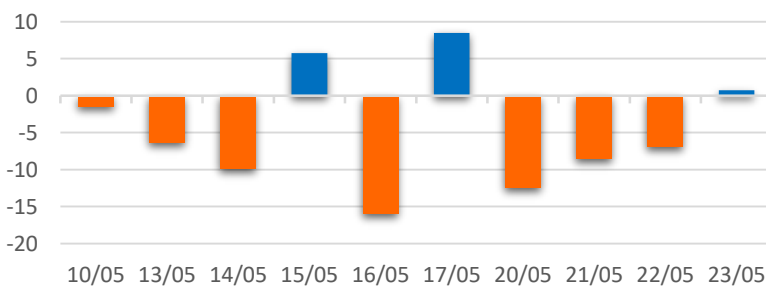
Diễn biến Mua/Bán ròng Khối ngoại HNX



Mã CK	Giá trị mua ròng (tr. VND)	Mã CK	Giá trị Bán ròng (tr. VND)
HHP	378	PVS	35,854
TTT	333	SHS	11,662
AMV	158	NTP	8,995
BVS	103	HUT	3,301
S55	93	WCS	576

TOP 5 Cổ phiếu khối ngoại Mua/Bán trên sàn HNX

Diễn biến Mua/Bán ròng Khối ngoại UPCOM



Mã CK	Giá trị mua ròng (tr. VND)	Mã CK	Giá trị Bán ròng (tr. VND)
VEA	2,911	LPB	4,920
GEG	1,670	BCM	1,351
VTP	1,594	OIL	1,223
MCH	494	VGI	412
MPC	165	BSR	344

TOP 5 Cổ phiếu khối ngoại Mua/Bán trên sàn UPCoM

Nguồn: FiinPro – YSVN



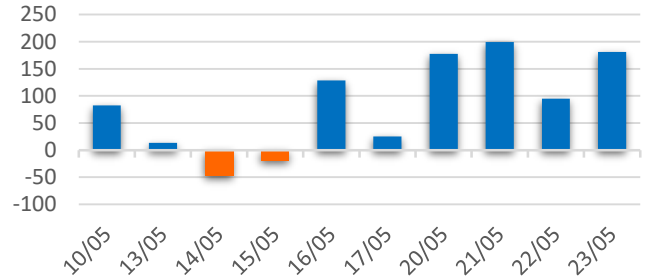
We Create **Fortune**

THỐNG KÊ GIAO DỊCH TỰ DOANH

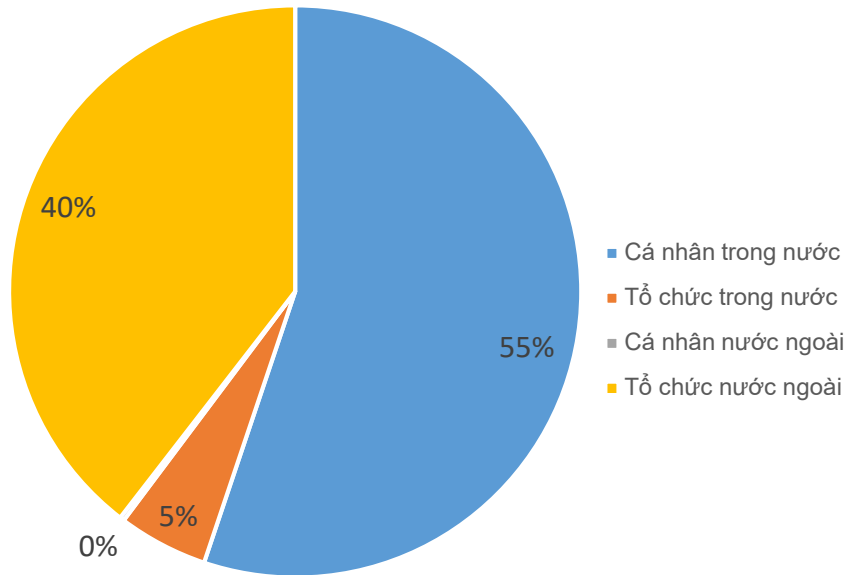
Mã CK	Giá trị mua ròng (tr. VND)	Mã CK	Giá trị Bán ròng (tr. VND)
VHM	105,335	VHM	68,687
MSN	89,375	VIC	54,775
VIC	61,257	E1VFN30	7,632
E1VFN30	9,491	TCB	7,301
VNM	7,705	VPB	6,012

Top 5 các mã đạt GDTD lớn nhất

Giá trị giao dịch tự doanh mua/bán ròng (tỷ đồng)



CƠ CẤU THỊ TRƯỜNG CHỨNG KHOÁN VIỆT NAM

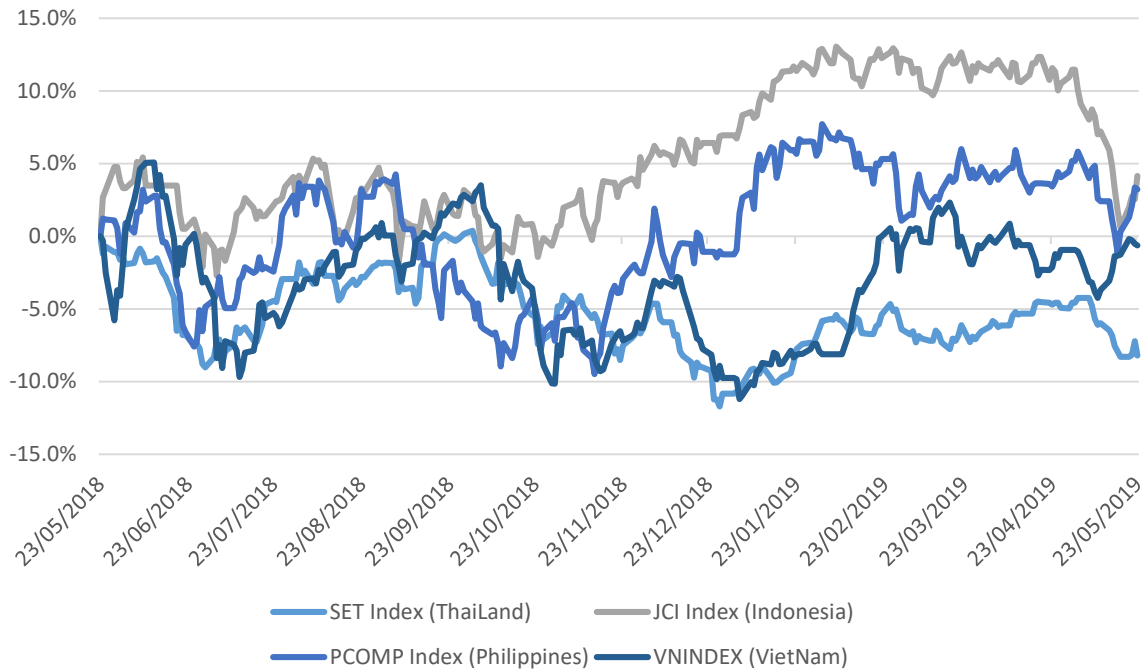


Nguồn: FiiPro – YSVN



We Create Fortune

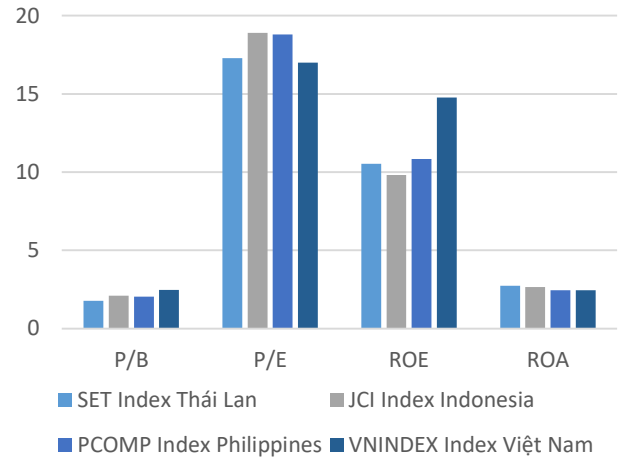
Diễn biến các thị trường trong khu vực



Dữ liệu thị trường các quốc gia trong khu vực

		Thái Lan	Indonesia	Philippines	Việt Nam
P/B		1.8x	2.1x	2.0x	2.5x
P/E		17.3x	18.9x	18.8x	17.0x
ROE	%	10.53	9.82	10.84	14.77
ROA	%	2.74	2.66	2.44	2.45
Vốn hóa	Tỷ USD	519.67	468.89	188.28	140.28
GTGD	Triệu USD	1.42	0.30	0.09	0.12
LS cổ tức	%	3.25	2.17	1.66	1.86

Nguồn: Bloomberg & YSVN





We Create **Fortune**

CÔNG TY CỔ PHẦN CHỨNG KHOÁN YUANTA VIỆT NAM

Phòng phân tích khối khách hàng cá nhân

Nguyễn Thế Minh

Giám đốc Nghiên cứu Phân tích

+84 28 3622 6868 ext 3826

minh.nguyen@yuanta.com.vn

Quách Đức Khánh

Chuyên viên phân tích cao cấp

+84 28 3622 6868 ext 3833

khanh.quach@yuanta.com.vn

Nguyễn Trịnh Ngọc Hồng

Chuyên viên phân tích

+84 28 3622 6868 ext 3832

hong.nguyen@yuanta.com.vn

Phạm Tấn Phát

Chuyên viên phân tích cao cấp

+84 28 3622 6868 ext 3830

phat.pham@yuanta.com.vn

Phòng Môi giới khách hàng cá nhân

Nguyễn Thanh Tùng

Giám đốc Môi giới Hội Sở

+84 28 3622 6868 ext 3609

tung.nguyen@yuanta.com.vn

Chung Kim Hoa

Giám đốc Khối khách hàng người Hoa

+84 28 3622 6868 ext 3828

hoa.chung@yuanta.com.vn

Phù Vĩnh Quế

Giám đốc chi nhánh Chợ Lớn

+84 28 3622 6868

que.phu@yuanta.com.vn

Nguyễn Việt Quang

Giám đốc chi nhánh Hà Nội

+84 28 3622 6868 ext 3404

quang.nguyen@yuanta.com.vn

Võ Thị Thu Thủy

Giám đốc chi nhánh Bình Dương

+84 28 3622 6868 ext 3505

thuy.vo@yuanta.com.vn

Bùi Quốc Phong

Giám đốc chi nhánh Đồng Nai

+84 28 3622 6868

phong.bui@yuanta.com.vn

Nguyễn Đức Hoàn

Giám đốc trung tâm kinh doanh

Nam Hà Nội

+84 28 3622 6868 ext 3409

hoan.nguyen@yuanta.com.vn



We Create **Fortune**

Appendix A: Important Disclosures

Analyst Certification

Each research analyst primarily responsible for the content of this research report, in whole or in part, certifies that with respect to each security or issuer that the analyst covered in this report: (1) all of the views expressed accurately reflect his or her personal views about those securities or issuers; and (2) no part of his or her compensation was, is, or will be, directly or indirectly, related to the specific recommendations or views expressed by that research analyst in the research report.

Ratings Definitions

BUY: We have a positive outlook on the stock based on our expected absolute or relative return over the investment period. Our thesis is based on our analysis of the company's outlook, financial performance, catalysts, valuation and risk profile. We recommend investors add to their position.

HOLD-Outperform: In our view, the stock's fundamentals are relatively more attractive than peers at the current price. Our thesis is based on our analysis of the company's outlook, financial performance, catalysts, valuation and risk profile.

HOLD-Underperform: In our view, the stock's fundamentals are relatively less attractive than peers at the current price. Our thesis is based on our analysis of the company's outlook, financial performance, catalysts, valuation and risk profile.

SELL: We have a negative outlook on the stock based on our expected absolute or relative return over the investment period. Our thesis is based on our analysis of the company's outlook, financial performance, catalysts, valuation and risk profile. We recommend investors reduce their position.

Under Review: We actively follow the company, although our estimates, rating and target price are under review.

Restricted: The rating and target price have been suspended temporarily to comply with applicable regulations and/or Yuanta policies.

Note: Yuanta research coverage with a Target Price is based on an investment period of 12 months. Greater China Discovery Series coverage does not have a formal 12 month Target Price and the recommendation is based on an investment period specified by the analyst in the report.

Global Disclaimer

© 2018 Yuanta. All rights reserved. The information in this report has been compiled from sources we believe to be reliable, but we do not hold ourselves responsible for its completeness or accuracy. It is not an offer to sell or solicitation of an offer to buy any securities. All opinions and estimates included in this report constitute our judgment as of this date and are subject to change without notice.

This report provides general information only. Neither the information nor any opinion expressed herein constitutes an offer or invitation to make an offer to buy or sell securities or other investments. This material is prepared for general circulation to clients and is not intended to provide tailored investment advice and does not take into account the individual financial situation and objectives of any specific person who may receive this report. Investors should seek financial advice regarding the appropriateness of investing in any securities, investments or investment strategies discussed or recommended in this report. The information contained in this report has been compiled from sources believed to be reliable but no representation or warranty, express or implied, is made as to its accuracy, completeness or correctness. This report is not (and should not be construed as) a solicitation to act as securities broker or dealer in any jurisdiction by any person or company that is not legally permitted to carry on such business in that jurisdiction.

Yuanta research is distributed in the United States only to Major U.S. Institutional Investors (as defined in Rule 15a-6 under the Securities Exchange Act of 1934, as amended and SEC staff interpretations thereof). All transactions by a US person in the securities mentioned in this report must be effected through a registered broker-dealer under Section 15 of the Securities Exchange Act of 1934, as amended. Yuanta research is distributed in Taiwan by Yuanta Securities Investment Consulting. Yuanta research is distributed in Hong Kong by Yuanta Securities (Hong Kong) Co. Limited, which is licensed in Hong Kong by the Securities and Futures Commission for regulated activities, including Type 4 regulated activity (advising on securities). In Hong Kong, this research report may not be redistributed, retransmitted or disclosed, in whole or in part or any form or manner, without the express written