

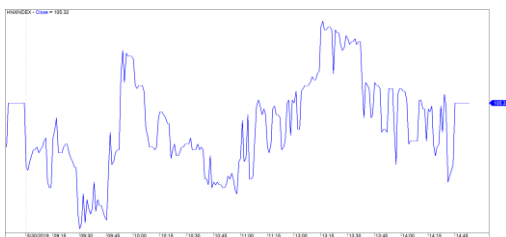
Diễn biến thị trường trong phiên			
Rating	VNI	HNI	UPCOM
<b>Điểm</b>	969.34	105.32	55.05
% ngày	-0.23%	0.00%	-0.04%
% tuần	-1.36%	-0.92%	-0.63%
% tháng	-1.05%	-1.99%	-2.10%
% năm	2.20%	-5.71%	5.42%
<b>GTGD (Tỷ VND)</b>			
Trong ngày	4,032	245	172
TB 1 tuần	3,551	323	424
TB 1 tháng	3,919	421	295
<b>Khối ngoại (Tỷ VND)</b>			
Mua	724.54	8.48	21.70
Bán	1,413.88	15.06	14.99
Giá trị ròng	-689.34	-6.58	6.70
<b>Độ rộng TT</b>			
Mã Tăng	129	65	196
Mã Giảm	159	76	115
Không Đổi	96	234	567
<b>Chỉ số chính</b>			
P/E	16.78	9.36	16.88
Vốn hóa TT (ngàn tỷ)	3,284	190	941
LS Cổ tức	4.86%	4.07%	7.91%

Nguồn: Bloomberg – YSVN

### VNINDEX



### HNXINDEX



## DIỄN BIẾN THỊ TRƯỜNG

Thị trường hồi phục và giữ được sắc xanh trong hầu hết phiên giao dịch. Kịch bản tương tự 2 phiên gần đây lặp lại khi lực bán bất ngờ xuất hiện vào phiên ATC. Chỉ số VN-Index đóng cửa giảm 0.23% dừng tại 969.34 điểm trong khi chỉ số HNX-Index, chỉ số Upcom-Index đóng cửa hầu như không thay đổi. Thanh khoản thị trường giảm khá mạnh khi chỉ đạt 2,700 tỷ đồng khớp lệnh.

VN30-Index có hiện tượng “xanh vỏ đỏ lòng” khi có 18 mã tăng và 11 mã giảm nhưng đóng cửa chỉ số vẫn giảm nhẹ. Số giảm là những mã vốn hóa lớn như MSN, VNM, VHM, GAS trong đó MSN bị bán mạnh giảm 2.1% phiên ATC. Phía tăng có REE, NVL, HDB, EIB, FPT, SAB giữ đà tăng tốt. Nhóm cổ phiếu Ngân hàng có phiên giao dịch tích cực. Dòng tiền tở ra thận trọng khi ROS, HPG 2 mã thanh khoản lớn nhất thị trường chưa đạt 5 triệu đơn vị mỗi mã.

Khối ngoại bán ròng 689 tỷ đồng trong VJC bị bán ròng tới 690 tỷ đồng chủ yếu bằng hình thức thỏa thuận. Trong khi ở chiều mua ròng chứng chỉ quỹ E1VFN30 được mua ròng mạnh tới hơn 73 tỷ đồng.

## QUAN ĐIỂM THỊ TRƯỜNG NGẮN HẠN

Chúng tôi cho rằng thị trường có thể sẽ tiếp tục biến động quanh mức 970 điểm của chỉ số VN-Index trong phiên tới và trạng thái tích lũy trong vùng giá 970 – 980 điểm sẽ còn tiếp diễn trong ngắn hạn. Đồng thời, lực cầu có thể sẽ có chiều hướng tăng dần khi nhiều cổ phiếu cũng đang rơi vào trạng thái quá bán ngắn hạn, nhưng mức độ phân hóa sẽ còn tiếp diễn. Ngoài ra, tỷ trọng cổ phiếu tiếp tục giảm cho thấy các nhà đầu tư ngắn hạn nên tiếp tục cơ cấu lại danh mục ngắn hạn.

Chúng tôi vẫn duy trì đánh giá mức GIẢM xu hướng ngắn hạn trên hai chỉ số với mức kháng cự ở mức 989.60 điểm của chỉ số VN-Index và 107.0 điểm của chỉ số HNX-Index. Do đó, chúng tôi khuyến nghị các nhà đầu tư ngắn hạn có thể xem xét cơ cấu lại danh mục và nên chú ý vào xu hướng ở từng cổ phiếu.

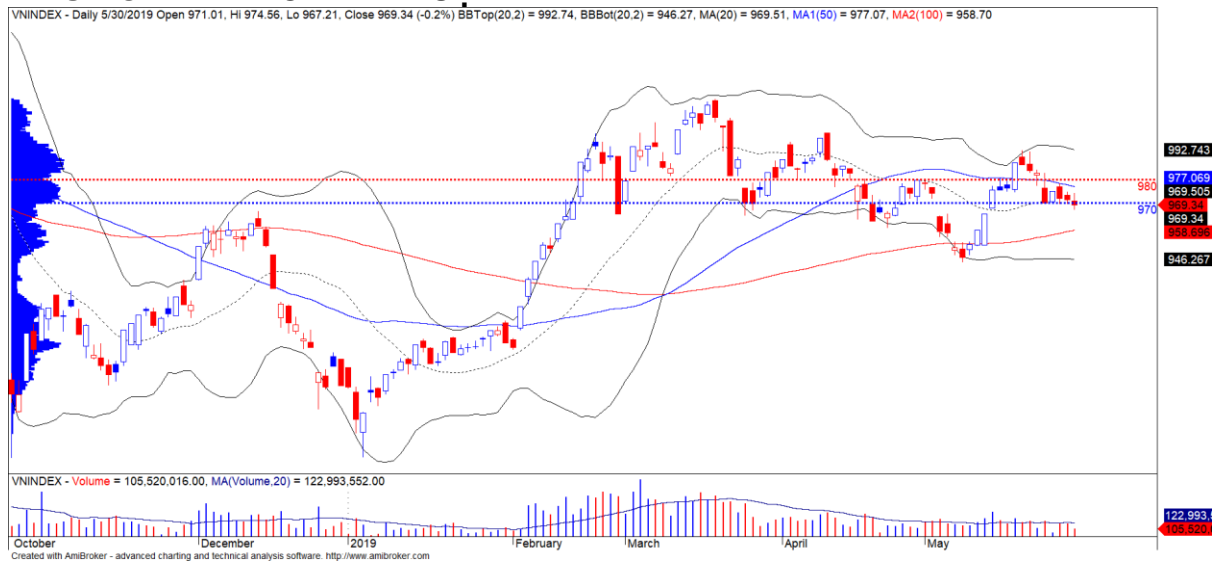
**Tỷ trọng khuyến nghị ngắn hạn: 52% cổ phiếu/48% tiền.**

(Bảng đánh giá xu hướng của các cổ phiếu theo dõi được cập nhật ở trang sau).



We Create Fortune

## BIỂU ĐỒ PHÂN TÍCH KỸ THUẬT



### Diễn biến thị trường của chỉ số VN-Index



### Diễn biến thị trường của chỉ số HNX-Index

Chỉ số	Xu hướng ngắn hạn	Xu hướng trung hạn	Mức kháng cự 1	Mức kháng cự 2	Mức hỗ trợ 1	Mức hỗ trợ 2
Chỉ số VN-Index	<b>GIẢM</b>	<b>TĂNG</b>	1,000	1,025	965	953
Chỉ số HNX-Index	<b>GIẢM</b>	<b>GIẢM</b>	108	110	105	101
Chỉ số VN30	<b>GIẢM</b>	<b>TĂNG</b>	895	935	877	863
Chỉ số VNMidcaps	<b>TĂNG</b>	<b>TĂNG</b>	992	1,030	969	963
Chỉ số VNSmallcaps	<b>GIẢM</b>	<b>TĂNG</b>	835	845	822	804

We Create Fortune

**BẢNG THEO DÕI XU HƯỚNG CÁC CỔ PHIẾU**

CP	Giá	Xu hướng ngắn hạn	Xu hướng trung hạn	Giá mua ngắn hạn	Mức cắt lỗ ngắn hạn	%LN ngắn hạn tạm tính	Tín hiệu ngắn hạn	Giá mua trung hạn	Mức cắt lỗ trung hạn	%LN trung hạn tạm tính	Tín hiệu trung hạn
AAA	18,150	TĂNG	TĂNG	18,350	17,087	-1.09%		16,850	16,230	7.72%	
ACB	29,100	GIẢM	GIẢM		29,635				32,308		
ACV	81,500	TĂNG	TĂNG	82,800	80,009	-1.57%		90,000	79,578	-9.44%	
ANV	32,200	TĂNG	TĂNG	26,700	30,213	20.60%		30,000	26,633	7.33%	
ASM	7,460	TĂNG	GIẢM	7,750	7,436	-3.74%			8,502		
BFC	20,550	TĂNG	GIẢM	21,800	20,332	-5.73%			24,091		
BID	31,800	GIẢM	TĂNG		33,593			33,400	31,227	-4.79%	
BMP	47,250	TĂNG	GIẢM	47,500	44,854	-0.53%			51,260		
BSR	13,800	TĂNG	GIẢM	14,200	13,571	-2.82%			14,995		
BVH	77,500	TĂNG	GIẢM	79,000	74,727	-1.90%			85,113		
BWE	25,850	TĂNG	TĂNG	25,850	24,681	0.00%		20,000	24,073	29.25%	
CEO	11,800	TĂNG	GIẢM	12,200	11,685	-3.28%			13,256		
CII	23,200	GIẢM	GIẢM		23,962				25,491		
CMX	23,700	GIẢM	TĂNG		25,121			5,910	21,617	301.02%	
CSM	15,350	TĂNG	TĂNG	15,250	14,746	0.66%		14,390	14,225	6.67%	
CTD	112,000	GIẢM	GIẢM		115,816				131,020		
CTG	20,650	TĂNG	TĂNG	21,350	20,598	-3.28%		22,700	19,639	-9.03%	
CTI	23,250	GIẢM	TĂNG		23,735			26,850	23,186	-13.41%	<b>BÁN</b>
CTR	28,700	GIẢM	N/A		29,160				4,413		
CVT	19,100	GIẢM	GIẢM		20,357			20,171	19,642	-2.62%	
DCM	8,530	GIẢM	GIẢM		8,645				9,161		
DGC	31,100	GIẢM	GIẢM		31,951				35,196		
DGW	22,850	TĂNG	GIẢM	23,100	22,464	-1.08%			24,255		
DHA	36,100	TĂNG	TĂNG	32,250	35,429	11.94%		29,100	32,428	24.05%	
DHC	42,200	TĂNG	TĂNG	40,900	39,313	3.18%		35,200	35,540	19.89%	
DHG	115,500	TĂNG	TĂNG	115,900	111,777	-0.35%		93,000	109,338	24.19%	
DIG	14,250	GIẢM	GIẢM		14,507				15,955		
DPG	39,600	TĂNG	TĂNG	40,700	38,672	-2.70%		40,018	34,775	-1.04%	
DPM	18,250	TĂNG	GIẢM	18,150	17,731	0.55%			19,712		
DPR	44,200	TĂNG	TĂNG	38,800	42,142	13.92%			40,501		
DQC	18,600	GIẢM	GIẢM		19,883				22,527		
DRC	20,900	GIẢM	GIẢM		22,310				23,650		
DXG	18,950	GIẢM	GIẢM		19,588				22,180		
EIB	18,100	TĂNG	TĂNG	17,800	17,455	1.69%		14,700	16,280	23.13%	
FCN	14,400	GIẢM	TĂNG		15,019			16,050	13,649	-10.28%	



We Create Fortune

FMC	28,350	TĂNG	GIẢM	28,950	27,778	-2.07%		30,886		
FPT	44,550	GIẢM	TĂNG		46,002		46,000	41,391	-3.15%	
GAS	108,100	GIẢM	TĂNG		112,145		101,000	101,898	7.03%	
GEX	22,550	TĂNG	TĂNG	22,900	21,903	-1.53%	24,700	21,615	-8.70%	
GIL	32,600	GIẢM	GIẢM		34,051			37,019		
GMD	26,700	TĂNG	GIẢM	26,350	26,311	1.33%		27,993		
GTN	19,200	TĂNG	TĂNG	17,850	17,639	7.56%	15,000	16,369	28.00%	
GVR	12,500	TĂNG	TĂNG	12,000	11,626	4.17%				
HAG	5,100	GIẢM	GIẢM		5,327			5,935		
HAX	14,000	GIẢM	GIẢM		14,320			15,510		
HBC	16,650	TĂNG	GIẢM	16,300	16,468	2.15%		18,315		
HCM	24,850	TĂNG	GIẢM	26,400	24,462	-5.87%		27,107		
HDB	27,350	TĂNG	GIẢM	27,600	25,807	-0.91%		29,828		
HDC	16,900	TĂNG	TĂNG	15,700	15,769	7.64%		16,575		
HDG	40,600	TĂNG	GIẢM	40,600	39,047	0.00%		43,194		
HNG	15,350	TĂNG	GIẢM	15,700	15,086	-2.23%		16,554		
HPG	32,000	GIẢM	TĂNG		33,274		33,900	29,983	-5.60%	
HSG	8,270	TĂNG	TĂNG	7,700	8,053	7.40%	9,300	6,886	-11.08%	
HT1	16,900	GIẢM	TĂNG		17,753		14,800	15,465	14.19%	
HUT	3,000	GIẢM	GIẢM		3,244			4,146		
HVN	44,850	TĂNG	TĂNG	41,200	42,572	8.86%	39,000	36,722	15.00%	
KBC	14,450	TĂNG	GIẢM	14,300	13,912	1.05%		15,013		
KDH	30,950	TĂNG	GIẢM	30,900	30,139	0.16%		32,661		
KSB	23,450	GIẢM	GIẢM		23,678			26,296		
LCG	10,350	TĂNG	GIẢM	10,600	9,629	-2.36%		11,817		
LDG	9,110	GIẢM	GIẢM		9,682			11,012		
LHG	19,800	TĂNG	TĂNG	19,350	18,569	2.33%	19,300	18,998	2.59%	MUA
LPB	8,000	GIẢM	GIẢM		8,380			9,213		
LSS	5,650	TĂNG	GIẢM	6,280	5,454	-10.03%		6,647		
MBB	21,150	GIẢM	TĂNG		21,771		21,850	20,106	-3.20%	
MPC	39,700	GIẢM	GIẢM		43,461		47,500	39,990	-15.81%	
MSN	85,500	GIẢM	TĂNG	88,000	86,956	-1.19%	BÁN	89,000	80,034	-3.93%
MSR	20,500	TĂNG	GIẢM	20,300	17,319	0.99%		20,813		
MWG	87,600	TĂNG	TĂNG	87,000	85,348	0.69%	88,700	86,964	-1.24%	MUA
NDN	14,400	TĂNG	TĂNG	14,100	14,190	2.13%	13,700	11,838	5.11%	
NKG	6,260	GIẢM	GIẢM		6,565			7,578		
NLG	30,450	TĂNG	TĂNG	27,650	29,805	10.13%	28,700	27,664	6.10%	
NT2	27,200	GIẢM	GIẢM		28,626			29,219		
NTL	21,900	GIẢM	TĂNG	19,500	23,214	19.05%	BÁN	10,450	19,624	109.57%

We Create Fortune

NVL	60,100	TĂNG	GIẢM	58,100	57,570	3.44%		62,332		
OIL	12,900	TĂNG	GIẢM	13,300	12,545	-3.01%		14,394		
PAC	36,600	TĂNG	GIẢM	38,000	36,036	-3.68%		39,387		
PC1	23,650	TĂNG	GIẢM	23,950	23,084	-1.25%		25,195		
PDR	24,650	TĂNG	TĂNG	24,100	23,934	2.28%	29,000	22,026	-15.00%	
PHR	58,100	GIẢM	TĂNG		64,097		24,000	46,883	142.08%	
PLX	64,800	TĂNG	TĂNG	61,400	61,771	5.54%	62,400	57,196	3.85%	
PNJ	106,200	TĂNG	TĂNG	108,000	104,771	-1.67%	104,000	93,362	2.12%	
POW	15,700	TĂNG	TĂNG	15,200	15,196	3.29%	15,700	15,625	0.00%	MUA
PVT	17,000	TĂNG	GIẢM	16,950	16,465	0.29%		17,615		
PPC	26,950	TĂNG	TĂNG	27,200	26,469	-0.92%	19,700	24,073	36.80%	
PTB	65,600	TĂNG	TĂNG	66,100	63,793	-0.76%	64,000	56,935	2.50%	
PVB	19,400	TĂNG	TĂNG	20,100	18,902	-3.48%	20,100	16,786	-3.48%	
PVD	19,700	GIẢM	TĂNG		20,915		18,500	17,783	6.49%	
PVI	37,800	GIẢM	TĂNG		39,447		33,000	35,916	14.55%	
PVS	23,700	TĂNG	TĂNG	22,000	23,476	7.73%	21,100	20,660	12.32%	
PXS	4,930	GIẢM	TĂNG		5,345		4,850	4,262	1.65%	
QNS	31,300	GIẢM	GIẢM		32,489		41,500	36,726	-11.50%	BÁN
REE	33,000	GIẢM	TĂNG		33,453		33,325	31,114	-0.98%	
SAB	263,500	TĂNG	TĂNG	253,000	250,349	4.15%	245,000	230,068	7.55%	
SAM	7,520	GIẢM	TĂNG		7,555		7,400	7,052	1.62%	
SCR	7,100	TĂNG	GIẢM	7,250	7,086	-2.07%		7,650		
SHI	8,190	GIẢM	TĂNG		8,555		6,990	7,261	17.17%	
SJS	17,600	TĂNG	GIẢM	18,300	16,869	-3.83%		19,930		
SKG	13,900	TĂNG	GIẢM	13,950	13,636	-0.36%		14,892		
SSI	25,100	GIẢM	GIẢM		25,989			27,560		
STB	11,800	TĂNG	TĂNG	12,350	11,662	-4.45%	13,000	11,486	-9.23%	
TCB	22,950	GIẢM	GIẢM		23,784			N/A		
TCM	28,400	TĂNG	GIẢM	30,400	27,878	-6.58%		33,791		
TDH	12,200	TĂNG	TĂNG	11,700	11,330	4.27%	11,650	10,730	4.72%	
TLH	5,050	GIẢM	TĂNG		5,242		5,390	4,797	-6.31%	
TNG	23,900	TĂNG	TĂNG	22,400	22,807	6.70%	12,000	19,317	99.17%	
VCB	67,700	TĂNG	TĂNG	67,800	66,047	-0.15%	62,000	62,992	9.19%	
VCG	26,400	GIẢM	TĂNG		27,382		19,200	23,906	37.50%	
VCS	64,900	TĂNG	GIẢM	64,800	62,892	0.15%		71,706		
VGC	20,500	TĂNG	GIẢM	20,000	19,852	2.50%		33,168		
VGT	11,700	TĂNG	GIẢM	12,000	11,277	-2.50%		13,091		
VHC	93,500	TĂNG	GIẢM	93,700	92,487	-0.21%		98,373		
VHM	82,600	GIẢM	GIẢM		86,607		80,000	82,630	3.29%	



We Create Fortune

VIB	18,000	GIẢM	TĂNG		18,515			19,700	17,387	-8.63%	
VIC	115,000	TĂNG	TĂNG	113,000	113,329	1.77%		112,000	108,251	2.68%	
VIP	5,760	GIẢM	GIẢM		5,958				6,297		
VJC	124,200	TĂNG	TĂNG	114,400	120,128	8.57%			121,423		
VND	16,150	TĂNG	GIẢM	16,250	16,014	-0.62%			17,819		
VNG	20,900	GIẢM	GIẢM		21,747				23,055		
VNM	131,500	GIẢM	GIẢM		136,675				139,488		
VPB	18,400	GIẢM	GIẢM		19,152				20,574		
VPI	40,250	GIẢM	GIẢM		41,813				43,124		
VRC	16,800	TĂNG	GIẢM	17,000	16,568	-1.18%			18,678		
VRE	35,000	TĂNG	TĂNG	36,000	34,582	-2.78%		35,000	30,770	0.00%	
VSC	38,000	TĂNG	GIẢM	37,450	37,166	1.47%			40,353		

### BẢNG THEO DÕI XU HƯỚNG NHÓM CỔ PHIẾU LARGE CAPS

CP	Giá	Xu hướng ngắn hạn	Xu hướng trung hạn	Giá mua ngắn hạn	Mức cắt lỗ ngắn hạn	%LN ngắn hạn tạm tính	Tín hiệu ngắn hạn	Giá mua trung hạn	Mức cắt lỗ trung hạn	%LN trung hạn tạm tính	Tín hiệu trung hạn
ACB	29,100	GIẢM	GIẢM		29,635				32,308		
BID	31,800	GIẢM	TĂNG		33,593			33,400	31,227	-4.79%	
BSR	13,800	TĂNG	GIẢM	14,200	13,571	-2.82%			14,995		
BVH	77,500	TĂNG	GIẢM	79,000	74,727	-1.90%			85,113		
CTG	20,650	TĂNG	TĂNG	21,350	20,598	-3.28%		22,700	19,639	-9.03%	
EIB	18,100	TĂNG	TĂNG	17,800	17,455	1.69%		14,700	16,280	23.13%	
FPT	44,550	GIẢM	TĂNG		46,002			40,997	41,391	8.67%	
GAS	108,100	GIẢM	TĂNG		112,145			99,026	101,898	9.16%	
HDB	27,350	TĂNG	GIẢM	27,600	25,807	-0.91%			29,828		
HNG	15,350	TĂNG	GIẢM	15,700	15,086	-2.23%			16,554		
HPG	32,000	GIẢM	TĂNG		33,274			33,900	29,983	-5.60%	
HVN	44,850	TĂNG	TĂNG	41,200	42,572	8.86%		39,000	36,722	15.00%	
KDH	30,950	TĂNG	GIẢM	30,900	30,139	0.16%			32,661		
MBB	21,150	GIẢM	TĂNG		21,771			21,271	20,106	-0.57%	
MSN	85,500	GIẢM	TĂNG	88,000	86,956	-1.19%	<b>BÁN</b>	89,000	80,034	-3.93%	
MWG	87,600	TĂNG	TĂNG	85,525	85,348	2.43%		88,700	86,964	-1.24%	<b>MUA</b>
NVL	60,100	TĂNG	GIẢM	58,100	57,570	3.44%			62,332		
OIL	12,900	TĂNG	GIẢM	13,300	12,545	-3.01%			14,394		
PLX	64,800	TĂNG	N/A	61,400	61,771	5.54%		62,400	57,196	3.85%	
PNJ	106,200	TĂNG	TĂNG	107,800	104,771	-1.48%		103,807	93,362	2.31%	
POW	15,700	TĂNG	TĂNG	15,200	15,196	3.29%		15,700	15,625	0.00%	<b>MUA</b>

We Create Fortune

PVS	23,700	TĂNG	TĂNG	22,000	23,476	7.73%		21,100	20,660	12.32%	
QNS	31,300	GIẢM	GIẢM		32,489				36,726		
REE	33,000	GIẢM	TĂNG		33,453			33,325	31,114	-0.98%	
ROS	29,950	GIẢM	TĂNG		32,640			34,800	27,327	-13.94%	
SSI	25,100	GIẢM	GIẢM		25,989				27,560		
STB	11,800	TĂNG	TĂNG	12,350	11,662	-4.45%		13,000	11,486	-9.23%	
TCB	22,950	GIẢM	GIẢM		23,784				25,683		
TPB	24,050	TĂNG	GIẢM	22,500	23,190	6.89%			N/A		
VCB	67,700	TĂNG	TĂNG	67,800	66,047	-0.15%		62,000	62,992	9.19%	
VCG	26,400	GIẢM	TĂNG		27,382			18,441	23,906	43.16%	
VEA	52,400	TĂNG	GIẢM	50,000	50,107	4.80%			N/A		
VGI	27,200	TĂNG	GIẢM	25,200	26,405	7.94%			N/A		
VHM	82,600	GIẢM	GIẢM		86,607			80,000	82,630	3.29%	
VIB	18,000	GIẢM	TĂNG		18,515			19,700	17,387	-8.63%	
VIC	115,000	TĂNG	TĂNG	113,000	113,329	1.77%		112,000	108,251	2.68%	
VJC	124,200	TĂNG	TĂNG	114,400	120,128	8.57%			121,423		
VNM	131,500	GIẢM	GIẢM		136,675				139,488		
VPB	18,400	GIẢM	GIẢM		19,152				20,574		
VRE	35,000	TĂNG	TĂNG	34,967	34,582	0.09%		33,996	30,770	2.95%	

### BẢNG THEO DÕI XU HƯỚNG NHÓM CỔ PHIẾU MIDCAPS

CP	Giá	Xu hướng ngắn hạn	Xu hướng trung hạn	Giá mua ngắn hạn	Mức cắt lỗ ngắn hạn	%LN ngắn hạn tạm tính	Tín hiệu ngắn hạn	Giá mua trung hạn	Mức cắt lỗ trung hạn	%LN trung hạn tạm tính	Tín hiệu trung hạn
AAA	18,150	TĂNG	TĂNG	18,350	17,087	-1.09%		16,850	16,230	7.72%	
ANV	32,200	TĂNG	TĂNG	25,548	30,213	26.04%		30,000	26,633	7.33%	
ASM	7,460	TĂNG	GIẢM	7,750	7,436	-3.74%			8,502		
BMP	47,250	TĂNG	GIẢM	47,500	44,854	-0.53%			51,260		
BWE	25,850	TĂNG	TĂNG	25,850	24,681	0.00%		19,440	24,073	32.97%	
C4G	9,700	GIẢM	#N/A		10,357				#N/A		
CEO	11,800	TĂNG	GIẢM	12,200	11,685	-3.28%			13,256		
CII	23,200	GIẢM	GIẢM		23,962				25,491		
CRE	24,900	GIẢM	#N/A		25,932				#N/A		
CTI	23,250	GIẢM	TĂNG		23,735				23,186		
CTR	28,700	GIẢM	#N/A		29,160				#N/A		
DCM	8,530	GIẢM	GIẢM		8,645				9,161		
DHC	42,200	TĂNG	TĂNG	40,900	39,313	3.18%		35,200	35,540	19.89%	
DIG	14,250	GIẢM	GIẢM		14,507				15,955		

We Create Fortune

DPM	18,250	TĂNG	GIẢM	18,150	17,731	0.55%			19,712		
DRC	20,900	GIẢM	GIẢM		22,310				23,650		
DXG	18,950	GIẢM	GIẢM		19,588				22,180		
E1VFN30	14,780	TĂNG	GIẢM	14,940	14,620	-1.07%			15,587		
FCN	14,400	GIẢM	TĂNG		15,019			16,050	13,649	-10.28%	
FLC	4,530	GIẢM	GIẢM		4,691				5,140		
FTM	23,550	TĂNG	TĂNG	15,400	23,373	52.92%		16,250	20,397	44.92%	
GEG	21,500	GIẢM	TĂNG		22,987			12,900	21,149	66.67%	
GEX	22,550	TĂNG	TĂNG	22,900	21,903	-1.53%		24,700	21,615	-8.70%	
GMD	26,700	TĂNG	GIẢM	26,350	26,311	1.33%			27,993		
GTN	19,200	TĂNG	TĂNG	17,850	17,639	7.56%		15,000	16,369	28.00%	
GVR	12,500	TĂNG	#N/A	12,000	11,626	4.17%			#N/A		
HAG	5,100	GIẢM	GIẢM		5,327				5,935		
HBC	16,650	TĂNG	GIẢM	16,300	16,468	2.15%			18,315		
HCM	24,850	TĂNG	GIẢM	24,559	24,462	1.18%			27,107		
HDG	40,600	TĂNG	GIẢM	40,600	39,047	0.00%			43,194		
HPX	26,300	GIẢM	#N/A		26,808				#N/A		
HSG	8,270	TĂNG	TĂNG	7,700	8,053	7.40%		8,452	6,886	-2.16%	
HT1	16,900	GIẢM	TĂNG		17,753			14,800	15,465	14.19%	
IBC	20,650	TĂNG	GIẢM	24,500	20,628	-15.71%		24,900	22,220	-10.76%	
IDI	8,140	TĂNG	TĂNG	8,410	7,952	-3.21%		9,150	7,253	-11.04%	
IJC	10,850	TĂNG	GIẢM	10,600	10,050	2.36%			11,501		
ITA	3,280	TĂNG	TĂNG	3,190	3,127	2.82%		3,200	2,747	2.50%	
KBC	14,450	TĂNG	GIẢM	14,300	13,912	1.05%			15,013		
KSB	23,450	GIẢM	GIẢM		23,678				26,296		
LDG	9,110	GIẢM	GIẢM		9,682				11,012		
LPB	8,000	GIẢM	GIẢM		8,380				9,213		
MBS	15,800	TĂNG	#N/A	15,800	15,400	0.00%		16,000	#N/A	#N/A	
MPC	39,700	GIẢM	GIẢM		43,461			42,741	39,990	-6.43%	
NBB	21,700	TĂNG	TĂNG	19,300	20,695	12.44%		21,500	20,822	0.93%	MUA
NKG	6,260	GIẢM	GIẢM		6,565				7,578		
NLG	30,450	TĂNG	TĂNG	27,650	29,805	10.13%		28,700	27,664	6.10%	
NT2	27,200	GIẢM	GIẢM		28,626				29,219		
NTC	#####	TĂNG	#N/A	112,000	132,009	27.86%		120,000	#N/A	#N/A	
NTL	21,900	GIẢM	TĂNG	18,346	23,214	26.54%	BÁN	9,331	19,624	134.69%	
NVB	8,500	GIẢM	GIẢM		8,934				9,493		
OGC	4,310	TĂNG	GIẢM	4,420	4,230	-2.49%			4,794		
PC1	23,650	TĂNG	GIẢM	23,950	23,084	-1.25%			25,195		

We Create Fortune

PDR	24,650	TĂNG	TĂNG	24,100	23,934	2.28%		23,595	22,026	4.47%	
PHR	58,100	GIẢM	TĂNG		64,097			22,864	46,883	154.11%	
PPC	26,950	TĂNG	TĂNG	26,065	26,469	3.40%		17,422	24,073	54.69%	
PTB	65,600	TĂNG	TĂNG	62,774	63,793	4.50%		60,780	56,935	7.93%	
PVD	19,700	GIẢM	TĂNG		20,915			18,500	17,783	6.49%	
PVI	37,800	GIẢM	TĂNG		39,447			31,325	35,916	20.67%	
PVT	17,000	TĂNG	GIẢM	16,950	16,465	0.29%			17,615		
QCG	5,150	TĂNG	TĂNG	5,400	4,954	-4.63%		5,910	4,638	-12.86%	
SAM	7,520	GIẢM	TĂNG		7,555			7,400	7,052	1.62%	
SBT	18,000	TĂNG	GIẢM	18,300	17,654	-1.64%			19,311		
SCR	7,100	TĂNG	GIẢM	7,250	7,086	-2.07%			7,650		
SHB	7,200	GIẢM	GIẢM		7,476				8,127		
SHS	11,400	GIẢM	TĂNG		12,060			12,100	10,571	-5.79%	
SJS	17,600	TĂNG	GIẢM	18,300	16,869	-3.83%			19,930		
STK	25,700	TĂNG	TĂNG	23,700	23,971	8.44%		17,000	19,784	51.18%	
SZC	18,800	TĂNG	#N/A	16,750	18,068	12.24%			#N/A		
TCH	20,950	GIẢM	TĂNG		21,413			21,000	20,591	-0.24%	
TCM	28,400	TĂNG	GIẢM	30,400	27,878	-6.58%			33,791		
TNG	23,900	TĂNG	TĂNG	22,400	22,807	6.70%		12,000	19,317	99.17%	
TTB	24,550	TĂNG	TĂNG	24,100	23,821	1.87%		23,700	22,094	3.59%	
VCI	30,400	GIẢM	GIẢM		32,145				37,082		
VGT	11,700	TĂNG	#N/A	12,000	11,277	-2.50%			#N/A		
VHC	93,500	TĂNG	GIẢM	91,681	92,487	1.98%			98,373		
VND	16,150	TĂNG	GIẢM	16,250	16,014	-0.62%			17,819		
VNG	20,900	GIẢM	GIẢM		21,747				23,055		
VPI	40,250	GIẢM	GIẢM		41,813				42,859		

### BẢNG THEO DÕI XU HƯỚNG NHÓM CỔ PHIẾU SMALLCAPS

CP	Giá	Xu hướng ngắn hạn	Xu hướng trung hạn	Giá mua ngắn hạn	Mức cắt lỗ ngắn hạn	%LN ngắn hạn tạm tính	Tín hiệu ngắn hạn	Giá mua trung hạn	Mức cắt lỗ trung hạn	%LN trung hạn tạm tính	Tín hiệu trung hạn
AAV	10,000	GIẢM	#N/A		10,633			16,850	#N/A	#N/A	
AGR	3,590	GIẢM	TĂNG		3,863			3,990	3,542	-10.03%	
AMD	1,780	GIẢM	GIẢM		1,874				2,319		
APG	7,700	GIẢM	GIẢM		8,107				9,066		
ART	2,600	GIẢM	GIẢM		2,967				3,618		
BCC	8,600	TĂNG	TĂNG	9,000	8,576	-4.44%		7,700	7,657	11.69%	
BCG	5,940	GIẢM	TĂNG		6,282			6,390	5,406	-7.04%	

We Create Fortune

C69	10,500	TĂNG	TĂNG	8,800	10,112	19.32%		5,300	7,061	98.11%	
CCL	4,490	TĂNG	TĂNG	3,550	3,927	26.48%		3,460	3,576	29.77%	
CRC	15,000	GIẢM	GIẢM		16,339				19,699		
CVT	19,100	GIẢM	GIẢM		20,357			20,171	19,642	-2.62%	
DAG	6,620	GIẢM	GIẢM		6,891				7,491		
DAH	8,350	GIẢM	TĂNG		8,609			4,664	7,307	79.03%	
DGW	22,850	TĂNG	GIẢM	23,100	22,464	-1.08%			24,255		
DLG	1,350	GIẢM	GIẢM		1,497			1,730	1,395	-19.35%	
DRH	6,500	GIẢM	GIẢM		7,156				8,695		
DTD	13,600	TĂNG	TĂNG	10,400	12,865	30.77%		12,900	9,972	5.43%	
EVG	2,760	GIẢM	GIẢM		2,876				3,023		
FIT	3,210	GIẢM	TĂNG	3,310	3,226	-2.53%	BÁN	3,640	2,853	-11.81%	
GKM	15,300	GIẢM	TĂNG		15,566			11,425	14,952	33.92%	
HAH	13,800	TĂNG	GIẢM	13,800	13,338	0.00%			14,212		
HAI	1,630	GIẢM	GIẢM		1,710				2,014		
HAP	3,600	GIẢM	TĂNG	4,060	3,640	-10.35%	BÁN	3,670	3,579	-1.91%	
HAR	4,120	TĂNG	TĂNG	3,250	3,779	26.77%		3,710	3,568	11.05%	
HCD	3,930	GIẢM	GIẢM		4,250				5,038		
HDA	10,900	GIẢM	TĂNG		11,481			10,400	10,481	4.81%	
HDC	16,900	TĂNG	TĂNG	15,700	15,769	7.64%			16,575		
HHP	17,100	GIẢM	#N/A		18,702				#N/A		
HHS	3,600	GIẢM	GIẢM		3,723				4,056		
HII	13,400	TĂNG	GIẢM	13,450	12,634	-0.37%			15,093		
HQC	1,390	GIẢM	GIẢM		1,438				1,542		
HSL	10,100	TĂNG	GIẢM	9,600	9,737	5.21%			11,235		
HUT	3,000	GIẢM	GIẢM		3,244				4,146		
HVG	3,840	GIẢM	GIẢM		4,483				5,973		
HVH	27,250	TĂNG	#N/A	27,250	27,161	0.00%	MUA		#N/A		
JVC	3,110	GIẢM	TĂNG		3,216			3,280	2,981	-5.18%	
KLF	1,600	GIẢM	GIẢM		1,827				2,006		
KMR	3,370	TĂNG	TĂNG	3,450	3,055	-2.32%		3,680	2,649	-8.42%	
LCG	10,350	TĂNG	GIẢM	10,600	9,629	-2.36%			11,817		
LGL	9,590	GIẢM	TĂNG		10,057			7,113	8,529	34.82%	
LHG	19,800	TĂNG	TĂNG	17,862	18,569	10.85%		19,300	18,998	2.59%	MUA
LMH	14,750	TĂNG	#N/A	12,400	12,917	18.95%			#N/A		
MST	3,700	GIẢM	GIẢM		4,264				5,089		
NDN	14,400	TĂNG	TĂNG	14,100	14,190	2.13%		13,104	11,838	9.89%	
PHC	13,150	TĂNG	TĂNG	13,800	12,959	-4.71%		14,450	12,650	-9.00%	
PVB	19,400	TĂNG	TĂNG	20,100	18,902	-3.48%		20,100	16,786	-3.48%	



We Create Fortune

PVC	7,300	TĂNG	TĂNG	7,400	7,020	-1.35%		7,100	6,199	2.82%	
PXL	6,800	TĂNG	GIẢM	6,400	6,111	6.25%			7,604		
PXS	4,930	GIẢM	TĂNG		5,345			4,850	4,262	1.65%	
QBS	3,440	TĂNG	GIẢM	3,350	3,163	2.69%			3,619		
SFG	17,200	TĂNG	TĂNG	15,550	16,381	10.61%		11,494	13,188	49.64%	
SHI	8,190	GIẢM	TĂNG		8,555			6,233	7,261	31.41%	
SJF	3,290	GIẢM	GIẢM		3,861				5,369		
SKG	13,900	TĂNG	GIẢM	13,950	13,636	-0.36%			14,892		
TDH	12,200	TĂNG	TĂNG	11,700	11,330	4.27%		11,650	10,730	4.72%	
TIG	3,900	TĂNG	TĂNG	3,900	3,711	0.00%	MUA	3,200	3,029	21.88%	
TLD	5,890	GIẢM	GIẢM		6,125				6,758		
TLH	5,050	GIẢM	TĂNG		5,242			5,850	4,797	-13.68%	
TNI	11,200	TĂNG	GIẢM	11,350	10,340	-1.32%			12,167		
TTF	3,550	TĂNG	TĂNG	3,690	3,323	-3.79%		3,990	3,028	-11.03%	
TTH	4,500	GIẢM	TĂNG		4,732			5,273	4,217	-14.66%	
TVB	18,000	GIẢM	GIẢM		19,210				20,422		
TVC	12,900	TĂNG	TĂNG	13,700	12,791	-5.84%		9,400	12,451	37.23%	
VC3	23,200	TĂNG	TĂNG	23,100	22,538	0.43%		22,000	21,070	5.45%	
VCR	22,200	TĂNG	TĂNG	13,300	19,605	66.92%		3,900	11,317	469.23%	
VNE	4,180	GIẢM	TĂNG		4,290			4,650	3,958	-10.11%	
VPG	22,000	TĂNG	TĂNG	17,583	21,270	25.12%		20,456	16,505	7.55%	
VRC	16,800	TĂNG	GIẢM	17,000	16,568	-1.18%			18,678		
YBM	10,500	GIẢM	GIẢM		11,392				13,685		



We Create Fortune

Sàn GDCK TPHCM (HSX)

	Điểm	Chg%
VNI	969.34	-0.23%
VN30	883.37	-0.02%
VN Mid	979.73	-0.27%
VN Small	821.49	-0.03%

Sàn GDCK Hà Nội (HSX)

	Điểm	Chg%
HNI	105.32	0.00%
HN30	193.25	0.03%
VNX AllSh	859.7	-0.14%

Sàn GDCK UPCoM (UPCoM)

	Điểm	Chg%
UPCoM	55.05	-0.04%

GDKN	GTGD (tỷ VND)	
Mua	724.54	
Bán	1413.88	
GT ròng	-689.34	

GDKN	GTGD (tỷ VND)	
Mua	8.48	
Bán	15.06	
GT ròng	-6.58	

GDKN	GTGD (tỷ VND)	
Mua	21.70	
Bán	14.99	
GT ròng	6.70	

Mã tăng lớn nhất*	Giá trị thay đổi (VND)	Chg%
TIP	1450	6.90%
TVT	2450	6.49%
SRC	1000	3.85%
SZL	1200	2.64%
TDH	300	2.52%

Mã tăng lớn nhất*	Giá trị thay đổi (VND)	Chg%
L14	1800	3.93%
HUT	100	3.45%
CDN	600	3.30%
SHB	100	1.41%
AMV	400	1.35%

Mã tăng lớn nhất*	Giá trị thay đổi (VND)	Chg%
MSR	1300	6.77%
NTC	3400	2.43%
IDC	300	1.56%
ACV	300	0.37%
QNS	100	0.32%

Mã giảm lớn nhất*	Giá trị thay đổi (VND)	Chg%
CMG	-2750	-6.94%
NTL	-1400	-6.01%
SZC	-550	-2.84%
LHG	-550	-2.70%
IBC	-550	-2.59%

Mã giảm lớn nhất*	Giá trị thay đổi (VND)	Chg%
TVC	-200	-1.53%
TNG	-300	-1.24%
BCC	-100	-1.15%
SHS	-100	-0.87%
PVS	-200	-0.84%

Mã giảm lớn nhất*	Giá trị thay đổi (VND)	Chg%
VGI	-1500	-5.23%
CTR	-800	-2.71%
SDI	-1700	-2.27%
VGT	-200	-1.68%
GVR	-100	-0.79%

\*GTVH > 500 tỷ đồng, GTDG >1.5 tỷ đồng

GTVH cao nhất	Tỷ đồng	
VIC	394,443	
VHM	276,670	
VCB	251,091	
VNM	228,993	
GAS	206,898	

GTVH cao nhất	Tỷ đồng	
ACB	36,293	
VCG	11,661	
PVS	11,328	
VCS	10,176	
PVI	8,736	

GTVH cao nhất	Tỷ đồng	
ACV	176,740	
VEA	69,386	
VGI	61,801	
MCH	58,878	
GVR	49,764	

KLGD nhiều nhất	Giá trị	TB 30 ngày
VRE	10,746,520	4,475,617
EIB	9,539,360	3,465,812
ITA	7,464,460	4,168,273
HPG	6,835,119	3,232,331
VJC	6,013,490	1,062,523

KLGD nhiều nhất	Giá trị	TB 30 ngày
SHB	3,612,109	3,976,917
PVS	2,040,587	3,921,111
MST	1,637,166	1,412,894
TIG	1,124,051	494,639
TNG	861,289	979,040

KLGD nhiều nhất	Giá trị	TB 30 ngày
VGI	966,648	721,164
LPB	817,335	859,433
BSR	780,441	2,071,742
GVR	381,800	403,468
GEG	362,100	497,283

Nguồn: Bloomberg & YSVN

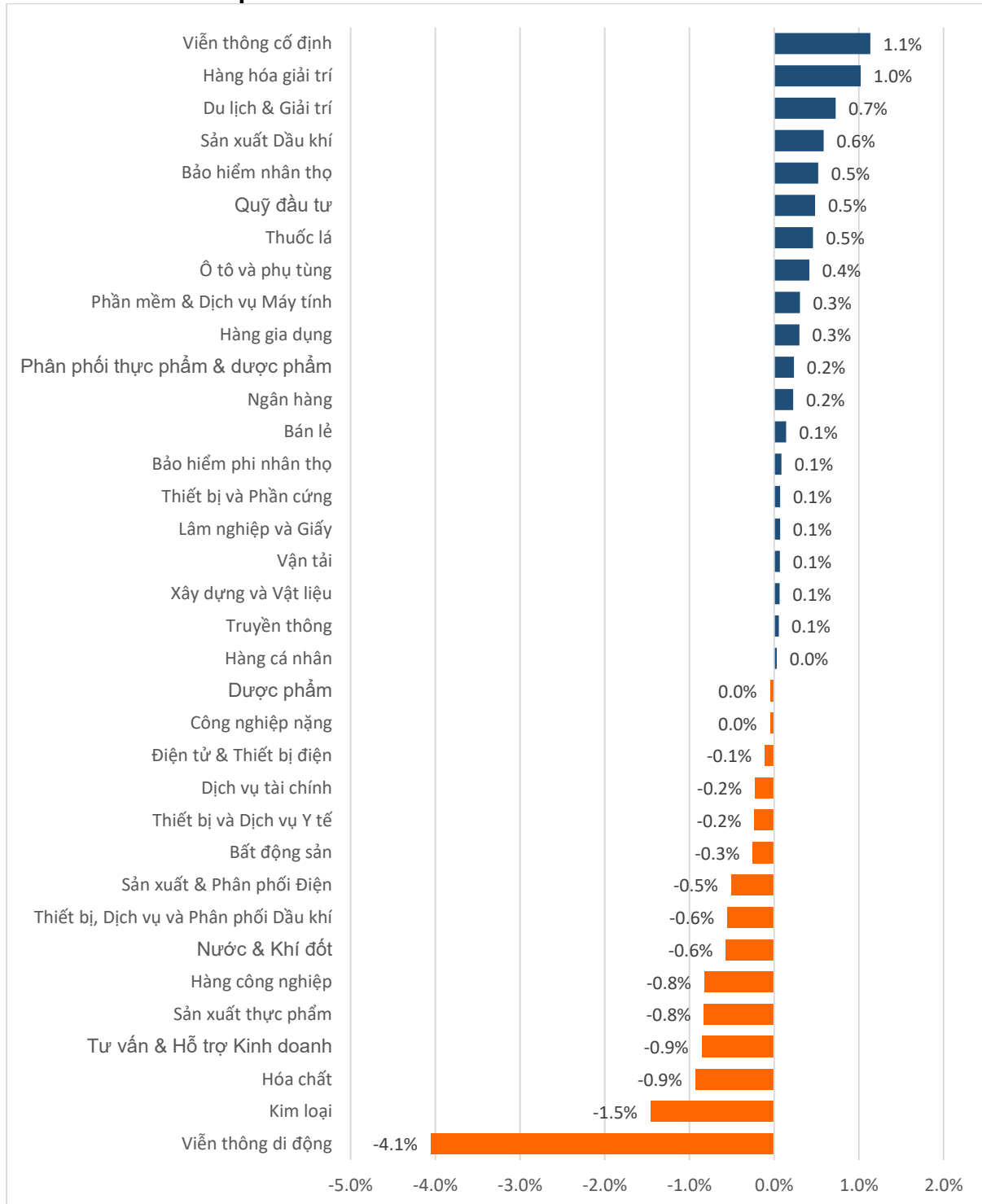
Nguồn: Bloomberg & YSVN

Nguồn: Bloomberg & YSVN



We Create Fortune

## DIỄN BIẾN GIAO DỊCH CÁC NHÓM NGÀNH



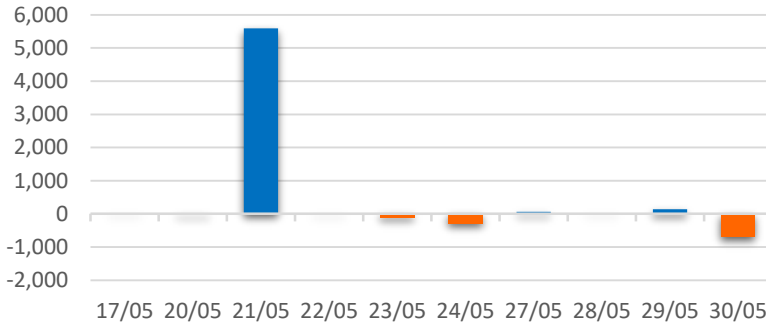
Nguồn: FiinPro – YSVN



We Create **Fortune**

## THỐNG KÊ GIAO DỊCH KHỐI NGOẠI

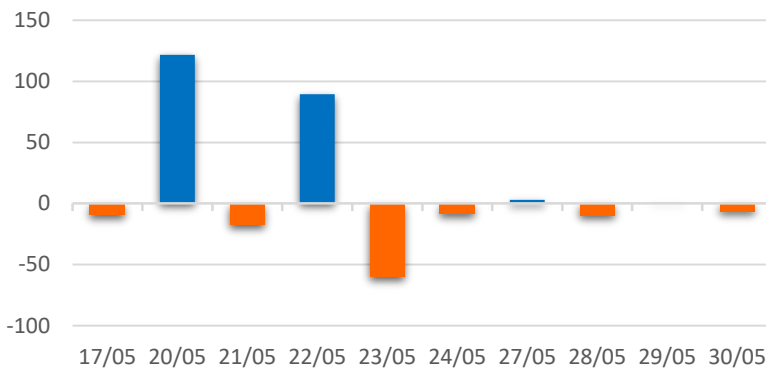
Diễn biến Mua/Bán ròng Khối ngoại HSX



Mã CK	Giá trị mua ròng (tr. VND)	Mã CK	Giá trị Bán ròng (tr. VND)
<b>E1VFN30</b>	73,590	<b>VJC</b>	690,069
<b>PLX</b>	19,357	<b>VHM</b>	33,836
<b>HVN</b>	15,770	<b>VNM</b>	28,672
<b>BVH</b>	13,775	<b>HBC</b>	27,925
<b>NVL</b>	8,856	<b>HPG</b>	18,316

TOP 5 Cổ phiếu khối ngoại Mua/Bán trên sàn HSX

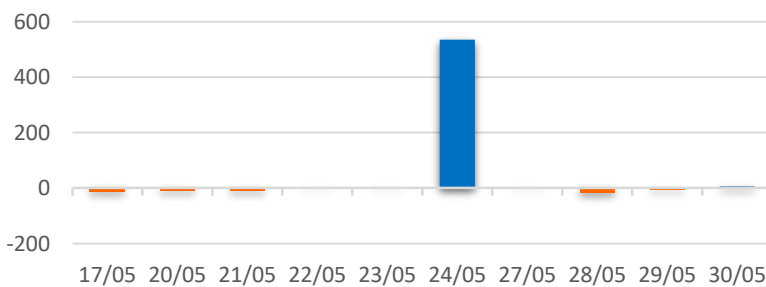
Diễn biến Mua/Bán ròng Khối ngoại HNX



Mã CK	Giá trị mua ròng (tr. VND)	Mã CK	Giá trị Bán ròng (tr. VND)
<b>CDN</b>	4,002	<b>PVS</b>	8,216
<b>SHB</b>	1,753	<b>SHS</b>	3,612
<b>TNG</b>	684	<b>CSC</b>	1,899
<b>TIG</b>	364	<b>WCS</b>	522
<b>AMV</b>	223	<b>DNP</b>	236

TOP 5 Cổ phiếu khối ngoại Mua/Bán trên sàn HNX

Diễn biến Mua/Bán ròng Khối ngoại  
UPCOM



Mã CK	Giá trị mua ròng (tr. VND)	Mã CK	Giá trị Bán ròng (tr. VND)
<b>VTP</b>	3,347	<b>LPB</b>	804
<b>VEA</b>	2,151	<b>MSR</b>	756
<b>GEG</b>	1,786	<b>HND</b>	521
<b>ACV</b>	1,260	<b>GHC</b>	451
<b>BSR</b>	336	<b>BSP</b>	217

TOP 5 Cổ phiếu khối ngoại Mua/Bán trên sàn UPCoM

Nguồn: FiinPro – YSVN



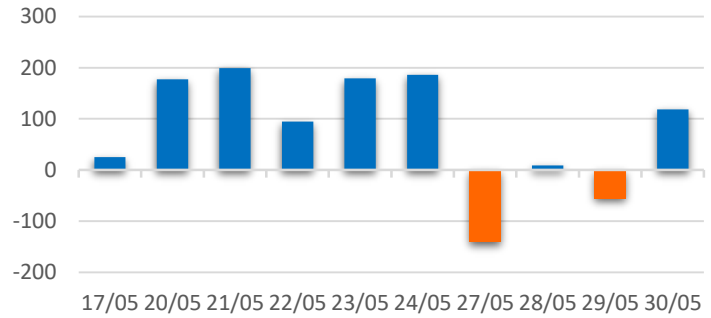
We Create **Fortune**

## THỐNG KÊ GIAO DỊCH TỰ DOANH

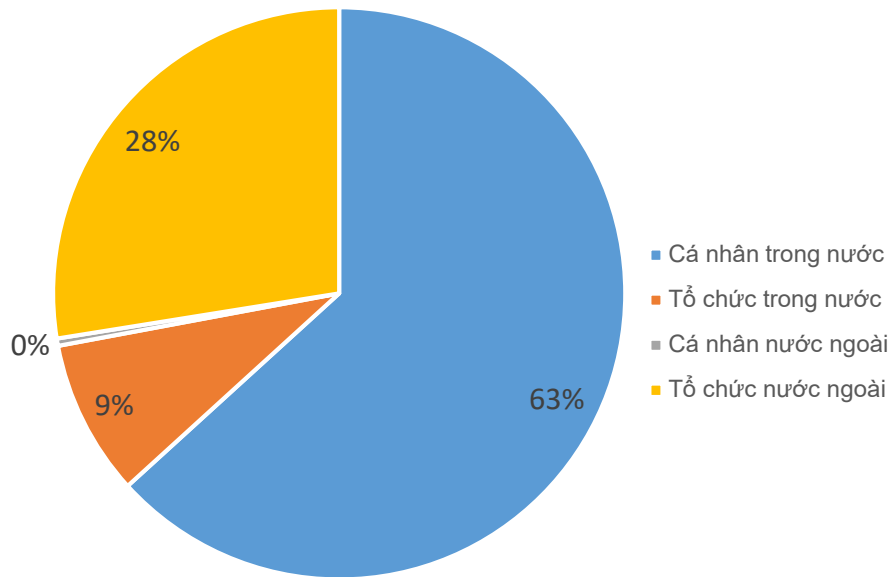
Mã CK	Giá trị mua ròng (tr. VND)	Mã CK	Giá trị Bán ròng (tr. VND)
VHM	15,762	E1VFN30	73,704
VIC	14,484	VHM	552
VNM	22,740	VIC	0
VHM	15,762	VAF	12,236
HPG	15,384	VNM	0

Top 5 các mã đạt GDTD lớn nhất

Giá trị giao dịch tự doanh mua/bán ròng (tỷ đồng)



## CƠ CẤU THỊ TRƯỜNG CHỨNG KHOÁN VIỆT NAM

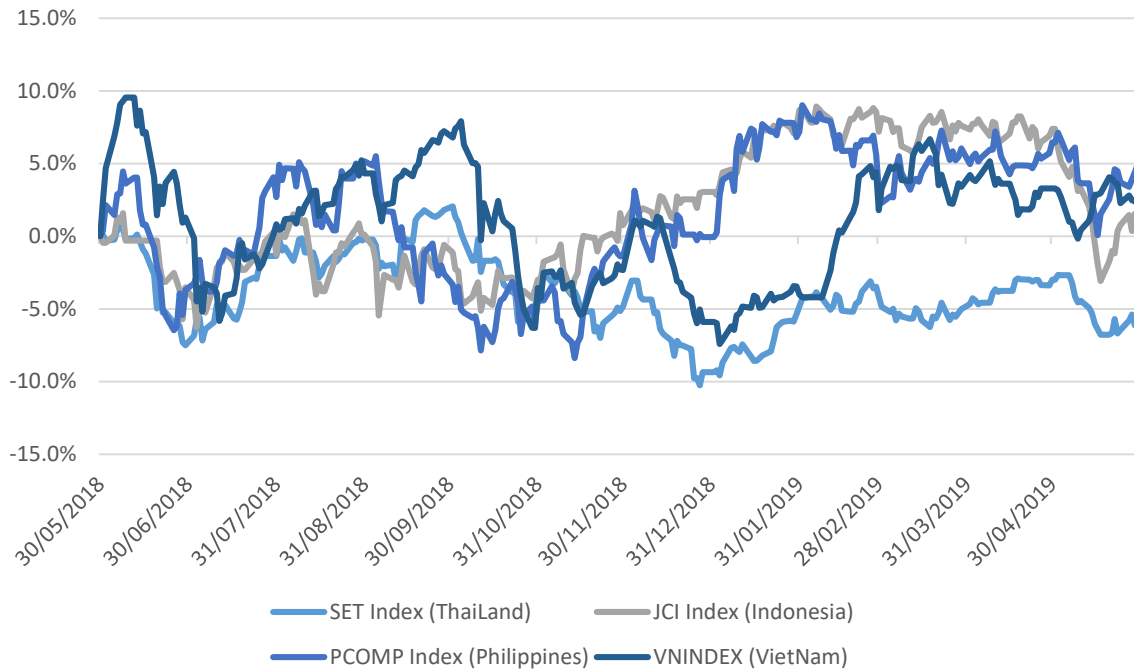


Nguồn: FimPro – YSVN



We Create Fortune

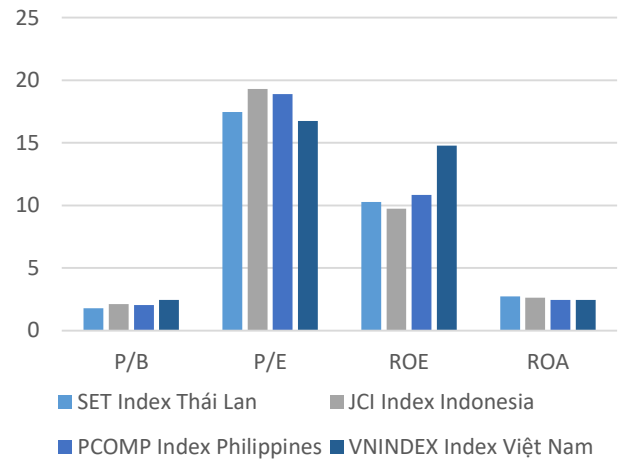
### Diễn biến các thị trường trong khu vực



#### Dữ liệu thị trường các quốc gia trong khu vực

		Thái Lan	Indonesia	Philippines	Việt Nam
P/B		1.8x	2.1x	2.0x	2.4x
P/E		17.5x	19.3x	18.9x	16.7x
ROE	%	10.27	9.72	10.84	14.77
ROA	%	2.72	2.63	2.44	2.45
Vốn hóa	Tỷ USD	520.39	483.99	188.87	139.49
GTGD	Triệu USD	1.54	0.46	0.09	0.11
LS cổ tức	%	3.23	2.37	1.66	1.92

Nguồn: Bloomberg & YSVN





We Create **Fortune**

## CÔNG TY CỔ PHẦN CHỨNG KHOÁN YUANTA VIỆT NAM

### Phòng phân tích khối khách hàng cá nhân

**Nguyễn Thế Minh**

**Giám đốc Nghiên cứu Phân tích**

+84 28 3622 6868 ext 3826

minh.nguyen@yuanta.com.vn

**Quách Đức Khánh**

**Chuyên viên phân tích cao cấp**

+84 28 3622 6868 ext 3833

khanh.quach@yuanta.com.vn

**Nguyễn Trịnh Ngọc Hồng**

**Chuyên viên phân tích**

+84 28 3622 6868 ext 3832

hong.nguyen@yuanta.com.vn

**Phạm Tấn Phát**

**Chuyên viên phân tích cao cấp**

+84 28 3622 6868 ext 3830

phat.pham@yuanta.com.vn

### Phòng Môi giới khách hàng cá nhân

**Nguyễn Thanh Tùng**

**Giám đốc Môi giới Hội Sở**

+84 28 3622 6868 ext 3609

tung.nguyen@yuanta.com.vn

**Chung Kim Hoa**

**Giám đốc Khối khách hàng người Hoa**

+84 28 3622 6868 ext 3828

hoa.chung@yuanta.com.vn

**Phù Vĩnh Quế**

**Giám đốc chi nhánh Chợ Lớn**

+84 28 3622 6868

que.phu@yuanta.com.vn

**Nguyễn Việt Quang**

**Giám đốc chi nhánh Hà Nội**

+84 28 3622 6868 ext 3404

quang.nguyen@yuanta.com.vn

**Võ Thị Thu Thủy**

**Giám đốc chi nhánh Bình Dương**

+84 28 3622 6868 ext 3505

thuy.vo@yuanta.com.vn

**Bùi Quốc Phong**

**Giám đốc chi nhánh Đồng Nai**

+84 28 3622 6868

phong.bui@yuanta.com.vn

**Nguyễn Đức Hoàn**

**Giám đốc trung tâm kinh doanh  
Nam Hà Nội**

+84 28 3622 6868 ext 3409

hoan.nguyen@yuanta.com.vn



We Create **Fortune**

## Appendix A: Important Disclosures

### Analyst Certification

Each research analyst primarily responsible for the content of this research report, in whole or in part, certifies that with respect to each security or issuer that the analyst covered in this report: (1) all of the views expressed accurately reflect his or her personal views about those securities or issuers; and (2) no part of his or her compensation was, is, or will be, directly or indirectly, related to the specific recommendations or views expressed by that research analyst in the research report.

### Ratings Definitions

**BUY:** We have a positive outlook on the stock based on our expected absolute or relative return over the investment period. Our thesis is based on our analysis of the company's outlook, financial performance, catalysts, valuation and risk profile. We recommend investors add to their position.

**HOLD-Outperform:** In our view, the stock's fundamentals are relatively more attractive than peers at the current price. Our thesis is based on our analysis of the company's outlook, financial performance, catalysts, valuation and risk profile.

**HOLD-Underperform:** In our view, the stock's fundamentals are relatively less attractive than peers at the current price. Our thesis is based on our analysis of the company's outlook, financial performance, catalysts, valuation and risk profile.

**SELL:** We have a negative outlook on the stock based on our expected absolute or relative return over the investment period. Our thesis is based on our analysis of the company's outlook, financial performance, catalysts, valuation and risk profile. We recommend investors reduce their position.

**Under Review:** We actively follow the company, although our estimates, rating and target price are under review.

**Restricted:** The rating and target price have been suspended temporarily to comply with applicable regulations and/or Yuanta policies.

Note: Yuanta research coverage with a Target Price is based on an investment period of 12 months. Greater China Discovery Series coverage does not have a formal 12 month Target Price and the recommendation is based on an investment period specified by the analyst in the report.

### Global Disclaimer

© 2018 Yuanta. All rights reserved. The information in this report has been compiled from sources we believe to be reliable, but we do not hold ourselves responsible for its completeness or accuracy. It is not an offer to sell or solicitation of an offer to buy any securities. All opinions and estimates included in this report constitute our judgment as of this date and are subject to change without notice.

This report provides general information only. Neither the information nor any opinion expressed herein constitutes an offer or invitation to make an offer to buy or sell securities or other investments. This material is prepared for general circulation to clients and is not intended to provide tailored investment advice and does not take into account the individual financial situation and objectives of any specific person who may receive this report. Investors should seek financial advice regarding the appropriateness of investing in any securities, investments or investment strategies discussed or recommended in this report. The information contained in this report has been compiled from sources believed to be reliable but no representation or warranty, express or implied, is made as to its accuracy, completeness or correctness. This report is not (and should not be construed as) a solicitation to act as securities broker or dealer in any jurisdiction by any person or company that is not legally permitted to carry on such business in that jurisdiction.

Yuanta research is distributed in the United States only to Major U.S. Institutional Investors (as defined in Rule 15a-6 under the Securities Exchange Act of 1934, as amended and SEC staff interpretations thereof). All transactions by a US person in the securities mentioned in this report must be effected through a registered broker-dealer under Section 15 of the Securities Exchange Act of 1934, as amended. Yuanta research is distributed in Taiwan by Yuanta Securities Investment Consulting. Yuanta research is distributed in Hong Kong by Yuanta Securities (Hong Kong) Co. Limited, which is licensed in Hong Kong by the Securities and Futures Commission for regulated activities, including Type 4 regulated activity (advising on securities). In Hong Kong, this research report may not be redistributed, retransmitted or disclosed, in whole or in part or any form or manner, without the express written