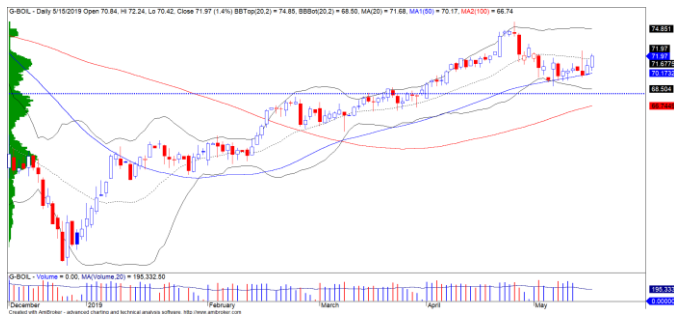


MORNING NOTE – Áp lực điều chỉnh có thể xảy ra trong ngày đáo hạn HĐTL – BVH, NT2, LDG 16/05/2019

DIỄN BIẾN THỊ TRƯỜNG THẾ GIỚI

Giá dầu Brent tăng mạnh hơn 1% sau các căng thẳng thương mại và vấn đề bất ổn về nguồn cung dầu hiện nay.

- Đồ thị giá tăng trên đường trung bình 20 ngày và có dấu hiệu bước vào giai đoạn tích lũy trong những phiên tới. Tuy vậy, xu hướng ngắn hạn vẫn duy trì ở mức GIẢM



Diễn biến giá của giá dầu Brent

Quyết định hoãn áp thuế nhập khẩu xe hơi thêm 6 tháng đã khiến tâm lý nhà đầu tư nhanh chóng lạc quan hơn.

- Đồ thị giá của chỉ số Dow Jones tiếp tục giao dịch trên đường trung bình 100 ngày và đồ thị giá vẫn đang trong giai đoạn hồi phục kỹ thuật ngắn hạn. Đồng thời, xu hướng ngắn hạn vẫn duy trì ở mức GIẢM



Diễn biến giá của chỉ số Dow Jones

Giá CCQ Van Eck tiếp tục tăng mạnh 1.4% với khối lượng giao dịch ở mức cao.

- Xu hướng ngắn hạn cũng được nâng từ mức GIẢM lên TĂNG và đồ thị giá có dấu hiệu bước vào giai đoạn tích lũy
- Tỷ lệ Premium tăng về mức 0.84%, quỹ này có thể chưa thể huy động thêm CCQ trong 1 – 2 phiên tới, nhưng khả năng huy động thêm sẽ tăng dần trong tuần sau. Số CCQ hiện tại không thay đổi



Diễn biến giá của CCQ Van Eck

Mã	Ngày	Thay đổi (.000)	M/B ước tính (tỷ)	Tỷ lệ Premium
VanEck	15/05	-	-	0.84%
DB FTSE	14/05	-	-	0.10%
Ishares MSCI Frontier 100 ETF	15/05	-	-	-1.37%
Kim Kindex VN30	14/05	-	-	-1.98%
E1VFN30	14/05	+1.0	+14.6	-0.35%



We Create **Fortune**

DIỄN BIẾN THỊ TRƯỜNG VIỆT NAM

Khối ngoại tiếp tục bán ròng hơn 230 tỷ trên cả ba sàn và phần lớn bán ròng gần 200 tỷ trên sàn **HSX**. Chỉ số CDS tiếp tục tăng nhẹ mặc dù tỷ giá đã hạ nhiệt trong tuần giao dịch này cho thấy khối ngoại vẫn đang khá thận trọng về diễn biến của TTCK VN trong ngắn hạn và đã có 6 phiên bán ròng liên tiếp, lượng bán ròng vẫn chưa có dấu hiệu thu hẹp và cần theo dõi thêm động thái này trong vài phiên tới.

We Create Fortune

TOP CỔ PHIẾU CHÚ Ý KHUYẾN NGHỊ CƠ BẢN

TẬP ĐOÀN BẢO VIỆT

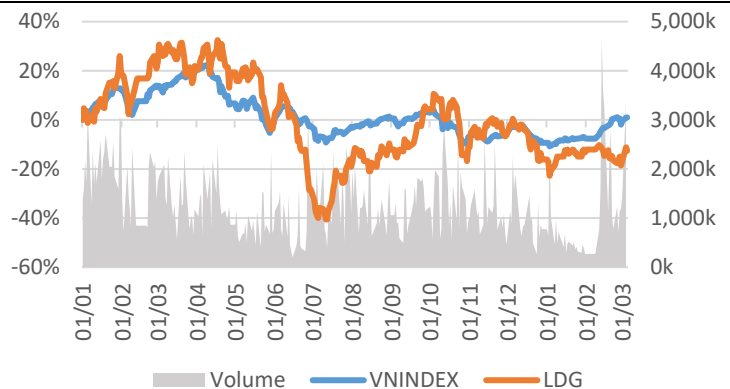
Giá đóng cửa 79,000

Sàn: HOSE - Ngành: Bảo hiểm nhân thọ

Tổng doanh thu phí bảo hiểm trong 1Q19 đạt 8,201 tỷ đồng, tăng trưởng +17% YoY, trong đó doanh thu phí bảo hiểm nhân thọ tăng trưởng +20% YoY và bảo hiểm phi nhân thọ tăng trưởng +11% YoY. Chi phí bồi thường bảo hiểm gốc và dự phòng nghiệp vụ đạt 5,995 tỷ đồng, giảm -4% YoY, chủ yếu do chi phí dự phòng toán học giảm -20% YoY.

DỮ LIỆU CỔ PHIẾU

Vốn hóa thị trường:	54,529	Tỷ VNĐ
SLCP lưu hành:	700,886,434	CP
Ngày niêm yết:	25/06/2009	
Sở hữu nhà nước:	72%	
Sở hữu nước ngoài:	25%	
EPS cơ bản:	1,509	VNĐ
P/E (TTM):	51.6x	
P/B (TTM):	3.6x	
ROE (%):	7%	
ROA (%):	1%	
Tỷ suất cổ tức:	0%	



PHÂN TÍCH KỸ THUẬT

Ngưỡng kháng cự ngắn hạn:	85.8
Ngưỡng hỗ trợ ngắn hạn:	73.12
Xu hướng ngắn hạn (5-10 ngày):	TĂNG
Ngưỡng kháng cự trung hạn:	96.0
Ngưỡng hỗ trợ trung hạn:	70.0
Xu hướng trung hạn (1-3 tháng):	TĂNG

	Năm 2016	Năm 2017	Năm 2018
Tăng trưởng DT			
Tăng trưởng LNST	-1%	38%	-29%
Biên LN gộp	0%	0%	0%
Biên LN ròng	0%	0%	0%
EPS cơ bản	1,651	2,286	1,570
P/E	60.6x	42.8x	61.1x

SO SÁNH CÁC DOANH NGHIỆP CÙNG NGÀNH

Tổng số đối thủ: 0

Mã chứng khoán	Vốn hóa TT (Tỷ VNĐ)	Sàn	LNG %	D/E	P/E	P/B
BVH	54,529	HOSE	0.0%	0.0%	51.6x	3.6x
TRUNG BÌNH NGÀNH			0.0%	0.0%	51.6x	3.6x

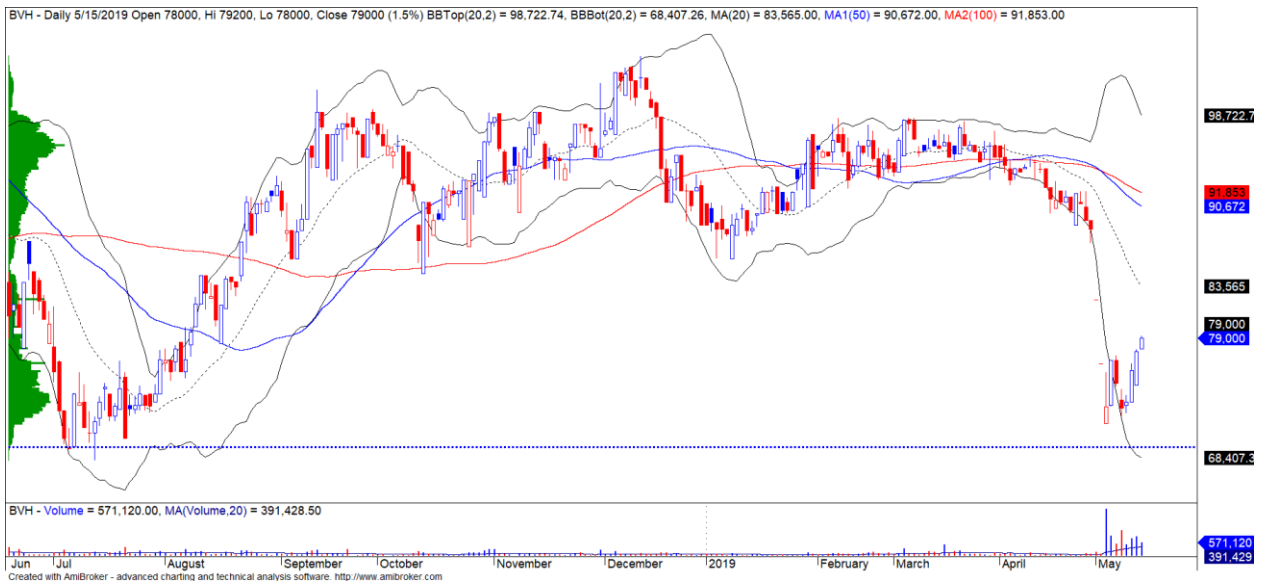
BVH – Việc thoái vốn sẽ hỗ trợ cho xu hướng trung hạn

- Tổng doanh thu phí bảo hiểm trong 1Q19 đạt 8,201 tỷ đồng, tăng trưởng +17% YoY, trong đó doanh thu phí bảo hiểm nhân thọ tăng trưởng +20% YoY và bảo hiểm phi nhân thọ tăng trưởng +11% YoY. Chi phí bồi thường bảo hiểm gốc và dự phòng nghiệp vụ đạt 5,995 tỷ đồng, giảm -4% YoY, chủ yếu do chi phí dự phòng toán học giảm -20% YoY. Lợi nhuận từ hoạt động tài chính giảm mạnh so với cùng kỳ do trong 1Q18, lợi suất TPCP tăng mạnh kéo theo lợi nhuận tài chính trong kỳ của BVH tăng đột biến. Yếu tố này không xuất hiện trong 1Q19 khiến cho lợi nhuận tài chính giảm mạnh. Cuối cùng, BVH ghi nhận LNST đạt 455 tỷ đồng, giảm -10% YoY
- Cho năm 2019, BVH đặt mục tiêu doanh thu phí bảo hiểm nhân thọ và phi nhân thọ tăng trưởng lần lượt +20% YoY và +12% YoY, LNTT đạt 1,467 tỷ đồng, tăng trưởng +5.12% YoY. Như vậy, BVH đã hoàn thành được 37% kế hoạch lợi nhuận sau 1Q19



We Create **Fortune**

- Cổ phiếu giảm giá mạnh trong thời gian vừa qua do ảnh hưởng bởi một lượng lớn cổ phiếu ESOP (khoảng 12.25 triệu cổ phiếu) với giá vốn rất thấp bắt đầu được giao dịch. Vào giữa năm 2018, BVH đã phát hành 20.415 triệu cổ phiếu ESOP cho CBCNV của tập đoàn với giá phát hành là 35,950 đồng/cp. 60% lượng cổ phiếu này bị giới hạn chuyển nhượng trong vòng 1 năm (hết hạn vào ngày 5/2/2019), 20% tiếp theo bị hạn chế trong vòng 2 năm và phần còn lại bị hạn chế trong vòng 3 năm
- Kế hoạch thoái vốn của Bộ Tài chính và SCIC ở BVH cũng sẽ điềm nhấn hỗ trợ đà tăng giá cổ phiếu trong trung hạn
- Ở mức giá hiện tại, cổ phiếu đang được giao dịch tại P/E kế hoạch 2019 là 35.1x và P/B là 3.1x
- Đồ thị giá hồi phục trở lại sau 4 phiên giao dịch với khối lượng giao dịch tăng mạnh. Đồng thời, rủi ro ngắn hạn cũng đã giảm đáng kể và đồ thị giá có dấu hiệu bước vào giai đoạn tích lũy. Ngoài ra, xu hướng ngắn hạn được nâng từ mức GIẢM lên TĂNG. Do đó, chúng tôi khuyến nghị các nhà đầu tư ngắn hạn có thể xem xét MUA ở vùng giá hiện tại
- Mức mục tiêu ban đầu 96,000 đồng và mức cắt lỗ ở mức 73,120 đồng
- Tỷ trọng giải ngân tối ưu: 28.41%



Diễn biến giá của cổ phiếu BVH

We Create Fortune

KHUYẾN NGHỊ CƠ BẢN

ĐIỆN LỰC NHƠN TRẠCH 2

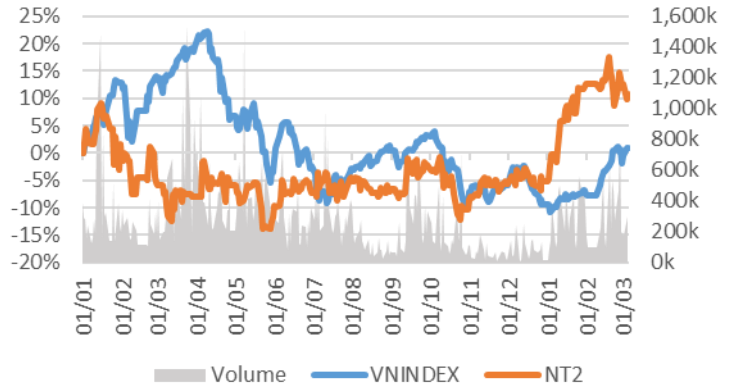
Giá đóng cửa 28,050

Sàn: HOSE - Ngành: Sản xuất & Phân phối Điện

Kết thúc quý 1/2019, NT2 ghi nhận doanh thu giảm về mức 1,889 tỷ, trong khi giá vốn tăng mạnh từ 1,658 tỷ lên 1,701 tỷ đồng. Kết quả, lợi nhuận gộp giảm hơn 48% về 187.5 tỷ đồng (so với mức 363 tỷ quý 1/2018). Theo đó lợi nhuận sau thuế Công ty giảm hơn 24% (tương đương 57 tỷ) về mức 235 tỷ đồng.

DỮ LIỆU CỔ PHIẾU

Vốn hóa thị trường:	7,715	Tỷ VNĐ
SLCP lưu hành:	287,876,029	CP
Ngày niêm yết:	22/01/2010	
Sở hữu nhà nước:	65%	
Sở hữu nước ngoài:	23%	
EPS cơ bản:	2,520	VNĐ
P/E (TTM):	10.6x	
P/B (TTM):	2.0x	
ROE (%):	19%	
ROA (%):	8%	
Tỷ suất cổ tức:	0%	



PHÂN TÍCH KỸ THUẬT

Ngưỡng kháng cự ngắn hạn:	28.97
Ngưỡng hỗ trợ ngắn hạn:	26.53
Xu hướng ngắn hạn (5-10 ngày):	TĂNG
Ngưỡng kháng cự trung hạn:	34.3
Ngưỡng hỗ trợ trung hạn:	25.3
Xu hướng trung hạn (1-3 tháng):	GIẢM

	Năm 2016	Năm 2017	Năm 2018
Tăng trưởng DT	19%	-15%	13%
Tăng trưởng LNST	-5%	-25%	-3%
Biên LN gộp	17%	21%	13%
Biên LN ròng	14%	12%	10%
EPS cơ bản	3,740	2,768	2,618
P/E	7.9x	10.8x	10.8x

SO SÁNH CÁC DOANH NGHIỆP CÙNG NGÀNH

Tổng số đối thủ: 38

Mã chứng khoán	Vốn hóa TT (Tỷ VNĐ)	Sàn	LNG %	D/E	P/E	P/B
NT2	7,715	HOSE	13.2%	10.2%	10.6x	2.0x
POW	35,596	HOSE	12.9%	6.3%	17.6x	1.4x
DNH	13,179	UPCOM	67.2%	54.2%	9.9x	2.2x
PGV	12,091	UPCOM	0.0%	0.0%	-17.3x	1.2x
PPC	9,394	HOSE	16.6%	16.2%	7.8x	1.6x
TRUNG BÌNH NGÀNH			29.4%	20.2%	11.0x	1.6x

NT2 – Dự báo tăng trưởng mạnh trong quý 2/2019

- Kết thúc quý 1/2019, NT2 ghi nhận doanh thu giảm về mức 1,889 tỷ, trong khi giá vốn tăng mạnh từ 1,658 tỷ lên 1,701 tỷ đồng. Kết quả, lợi nhuận gộp giảm hơn 48% về 187.5 tỷ đồng (so với mức 363 tỷ quý 1/2018). Theo đó lợi nhuận sau thuế Công ty giảm hơn 24% (tương đương 57 tỷ) về mức 235 tỷ đồng. Nguyên nhân chính đến từ thị trường phát điện cạnh tranh, việc gia tăng sản lượng chưa chắc đã gia tăng được lợi nhuận nên công ty cần nhắc việc sản xuất điện hiệu quả nhất
- Năm 2019, NT2 dự kiến doanh thu đạt 7,482 tỷ và lãi ròng 743 tỷ đồng, đồng thuận giảm so với kết quả năm 2018. Với chỉ tiêu trên, NT2 sẽ chia cổ tức 2019 với tỷ lệ 25%, đây là mức cao nhất so với mức trung bình trong 4 năm trở lại đây
- Việc đi vào hoạt động mỏ khí mới Phong Lan Đại kể từ tháng 02/2019 sẽ giúp sản lượng điện của NT2 tăng



We Create **Fortune**

- Lợi thế cạnh tranh lớn khi bỏ cơ chế giá khí bao tiêu và giá than cũng tăng từ quý 2/2019, điều này sẽ khiến chi phí cho các nhà máy điện than và hỗ trợ gián tiếp cho NT2. Do đó, chúng tôi kỳ vọng NT2 sẽ tăng trưởng mạnh trong quý 2/2019
- Kế hoạch thoái vốn của PVPower đang đi theo lộ trình của Chính phủ. Với mức giá hiện tại, P/E kế hoạch 2019 là 10.8x
- Đồ thị giá tăng mạnh trên đường trung bình 50 ngày với khối lượng giao dịch tăng đột biến so với mức trung bình 20 phiên. Đồng thời, đồ thị giá có dấu hiệu bước vào giai đoạn biến động mạnh theo chiều hướng tích cực và xác lập mô hình đảo chiều ngắn hạn. Ngoài ra, xu hướng ngắn hạn được nâng từ mức GIẢM lên TĂNG. Do đó, chúng tôi khuyến nghị các nhà đầu tư ngắn hạn có thể xem xét MUA ở vùng giá hiện tại
- Mức mục tiêu ban đầu 34,300 đồng và mức cắt lỗ ở mức 26,530 đồng
- Tỷ trọng giải ngân tối ưu: 28.96%



Diễn biến giá của cổ phiếu NT2

We Create Fortune

KHUYẾN NGHỊ KỸ THUẬT

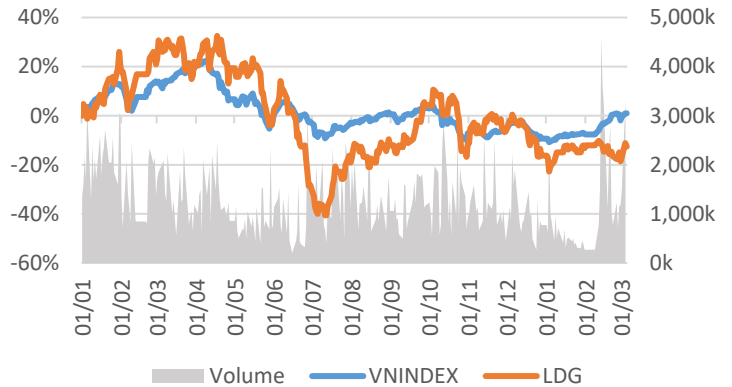
ĐẦU TƯ LDG

Giá đóng cửa 9,560

Sàn: HOSE - Ngành: Bất động sản

DỮ LIỆU CỔ PHIẾU

Vốn hóa thị trường:	2,129	Tỷ VNĐ
SLCP lưu hành:	238,189,892	CP
Ngày niêm yết:	12/08/2015	
Sở hữu nhà nước:	0%	
Sở hữu nước ngoài:	2%	
EPS cơ bản:	3,030	VNĐ
P/E (TTM):	3.0x	
P/B (TTM):	0.8x	
ROE (%):	30%	
ROA (%):	15%	
Tỷ suất cổ tức:	0%	



PHÂN TÍCH KỸ THUẬT

Ngưỡng kháng cự ngắn hạn:	10.4
Ngưỡng hỗ trợ ngắn hạn:	8.73
Xu hướng ngắn hạn (5-10 ngày):	TĂNG
Ngưỡng kháng cự trung hạn:	11.5
Ngưỡng hỗ trợ trung hạn:	8.73
Xu hướng trung hạn (1-3 tháng):	GIẢM

	Năm 2016	Năm 2017	Năm 2018
Tăng trưởng DT	12%	23%	174%
Tăng trưởng LNST	-5%	70%	113%
Biên LN gộp	59%	65%	50%
Biên LN ròng	33%	43%	35%
EPS cơ bản	1,940	2,451	3,267
P/E	8.3x	8.5x	4.5x

SO SÁNH CÁC DOANH NGHIỆP CÙNG NGÀNH

Tổng số đối thủ: 9

Mã chứng khoán	Vốn hóa TT (Tỷ VNĐ)	Sàn	LNG %	D/E	P/E	P/B
LDG	2,129	HOSE	50.2%	35.1%	3.0x	0.8x
SID	1,600	UPCOM	45.7%	42.9%	17.2x	0.7x
IJC	1,385	HOSE	37.5%	18.7%	5.6x	0.8x
CLX	883	UPCOM	25.5%	27.8%	6.8x	0.8x
NVT	740	HOSE	0.0%	0.0%	325.8x	3.0x
TRUNG BÌNH NGÀNH			33.8%	25.7%	39.5x	1.0x

LDG – Xác suất hình thành xu hướng tăng được đánh giá cao

- Đồ thị giá tăng vượt đường trung bình 20 ngày với khối lượng giao dịch tăng dần. Đồng thời, rủi ro ngắn hạn cũng giảm đáng kể và đồ thị giá cũng đang dần bước vào giai đoạn tích lũy trong ngắn hạn
- Xu hướng ngắn hạn được nâng từ mức GIẢM lên TĂNG. Do đó, chúng tôi khuyến nghị các nhà đầu tư ngắn hạn có thể xem xét MUA ở vùng giá hiện tại
- Mức mục tiêu ban đầu 11,500 đồng và mức cắt lỗ ở mức 8,730 đồng
- Tỷ trọng giải ngân tối ưu: 33.37%



We Create **Fortune**



Diễn biến giá của cổ phiếu LDG



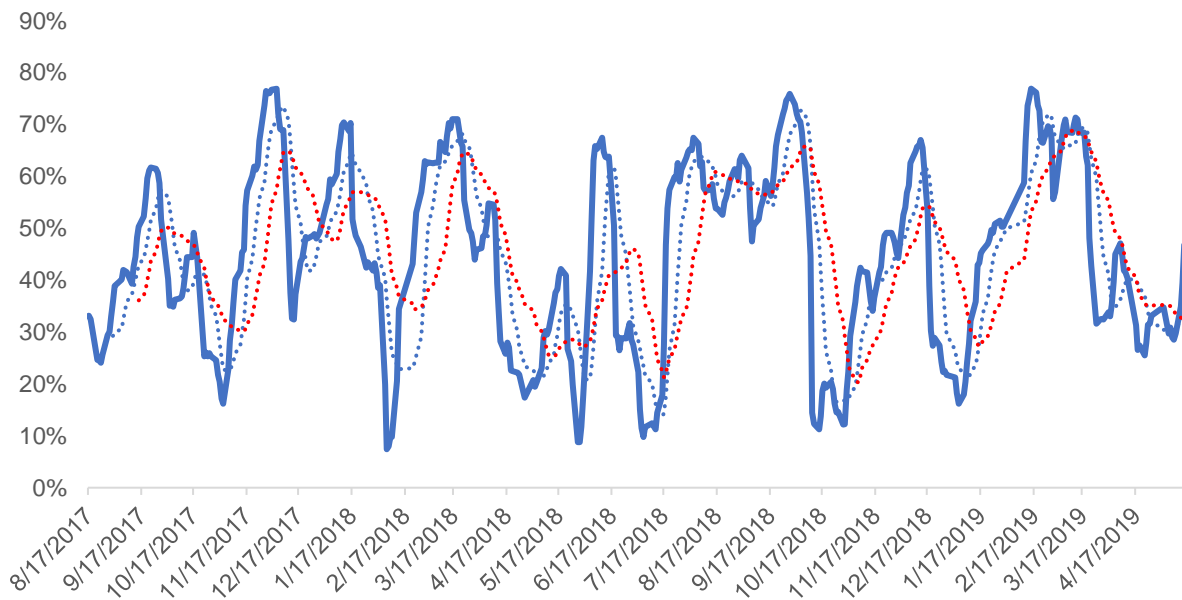
We Create **Fortune**

QUAN ĐIỂM THỊ TRƯỜNG NGẮN HẠN

Chúng tôi cho rằng thị trường có thể sẽ điều chỉnh trong phiên kế tiếp và chỉ số VN-Index có thể sẽ kiểm định lại vùng giá 968 điểm. Thông thường, thị trường thường có diễn biến tiêu cực ở thời điểm đáo hạn hợp đồng và nhiều cổ phiếu cũng đang rơi vào trạng thái quá mua ngắn hạn cho nên áp lực điều chỉnh là khá cao. Tuy nhiên, chúng tôi đánh giá đây chỉ là nhịp điều chỉnh kỹ thuật sau chuỗi ngày tăng mạnh, nhưng rủi ro vẫn ở mức thấp cho nên nhịp điều chỉnh được xem là cơ hội để tích lũy cổ phiếu. Ngoài ra, tỷ trọng cổ phiếu tiếp tục tăng cho thấy cơ hội giải ngân tiếp tục gia tăng.

Chúng tôi nâng mức xu hướng ngắn hạn của chỉ số VN-Index, VN30 và VNMidcaps từ mức GIẢM lên TĂNG. Do đó, chúng tôi khuyến nghị các nhà đầu tư ngắn hạn có thể tận dụng nhịp điều chỉnh để xem xét gia tăng tỷ trọng cổ phiếu và mở vị thế mua mới.

Tỷ trọng khuyến nghị ngắn hạn: 47% cổ phiếu/53% tiền.



Biểu đồ tỷ trọng cổ phiếu ngắn hạn

DANH MỤC CÁC CỔ PHIẾU THEO DÕI

- Cổ phiếu xuất hiện tín hiệu MUA ngắn hạn: ASM, BVH, CSM, KBC, LDG, MWG, NT2, PDR, PXS, SCR, SKG, TCB, VHC
- Cổ phiếu xuất hiện tín hiệu BÁN ngắn hạn: Không có cổ phiếu nào

Bảng theo dõi xu hướng của các cổ phiếu được chúng tôi cập nhật trong báo cáo Nhận định thị trường (Báo cáo này sẽ được chúng tôi cập nhật vào mỗi buổi chiều sau giờ giao dịch).

We Create **Fortune**

DANH MỤC KHUYẾN NGHỊ NGẮN HẠN

CP	Giá	Xu hướng ngắn hạn	Xu hướng trung hạn	Ngày khuyến nghị MUA	Giao dịch T+	Giá mua ngắn hạn	Mức cắt lỗ ngắn hạn	%Lợi nhuận	Khuyến nghị	Đánh giá rủi ro ngắn hạn
PVS	24,100	TĂNG	TĂNG	4/4/2019	T+30	22,000	22,218	9.55%	NẮM GIỮ	Rủi ro thấp
HT1	17,650	TĂNG	TĂNG	5/4/2019	T+29	16,150	16,814	9.29%	NẮM GIỮ	Rủi ro tăng nhẹ
GTN	18,450	TĂNG	TĂNG	17/4/2019	T+21	17,850	17,421	3.36%	NẮM GIỮ	Rủi ro thấp
PPC	29,000	TĂNG	TĂNG	24/4/2019	T+16	27,200	27,054	6.62%	NẮM GIỮ	Rủi ro thấp
VRE	36,600	TĂNG	TĂNG	2/5/2019	T+10	36,000	34,485	1.67%	NẮM GIỮ	Rủi ro thấp
PHR	55,400	TĂNG	TĂNG	2/5/2019	T+10	52,000	51,822	6.54%	NẮM GIỮ	Rủi ro thấp
CTR	28,900	TĂNG	N/A	9/5/2019	T+5	27,600	26,320	4.71%	NẮM GIỮ	Rủi ro thấp
PVD	20,700	TĂNG	TĂNG	9/5/2019	T+5	19,850	19,195	4.28%	NẮM GIỮ	Rủi ro thấp
REE	33,000	TĂNG	TĂNG	13/5/2019	T+3	32,100	31,453	2.80%	NẮM GIỮ	Rủi ro thấp
VNM	135,600	TĂNG	GIẢM	14/5/2019	T+2	133,900	129,909	1.27%	NẮM GIỮ	Rủi ro thấp
TNG	22,200	TĂNG	TĂNG	15/5/2019	T+1	22,400	20,234	-0.89%	NẮM GIỮ	Rủi ro thấp
VGT	11,900	TĂNG	GIẢM	15/5/2019	T+1	12,000	10,966	-0.83%	NẮM GIỮ	Rủi ro thấp
HBC	17,400	TĂNG	GIẢM	15/5/2019	T+1	16,300	15,150	6.75%	NẮM GIỮ	Rủi ro thấp
BVH	79,000	TĂNG	GIẢM	16/5/2019	T+0	79,000	78,700	0.00%	MUA	Rủi ro thấp
NT2	28,050	TĂNG	GIẢM	16/5/2019	T+0	28,050	27,508	0.00%	MUA	Rủi ro thấp
LDG	9,560	TĂNG	GIẢM	16/5/2019	T+0	9,560	9,426	0.00%	MUA	Rủi ro thấp

Chú thích:

- Rủi ro cao: Khi chúng tôi đánh giá ở mức này thì nhà đầu tư nên chuyển từ vị thế NẮM GIỮ sang CHỐT LỖI 1/2 tỷ trọng đang nắm giữ
- Rủi ro tăng nhẹ: Nhà đầu tư có thể tiếp tục NẮM GIỮ và dừng mua
- Rủi ro thấp: Nhà đầu tư có thể tiếp tục NẮM GIỮ hoặc tiếp tục mua vào

DANH MỤC KHUYẾN NGHỊ TRUNG HẠN

Hiện nay, chúng tôi vẫn chưa có khuyến nghị mới.



We Create **Fortune**

CÔNG TY CỔ PHẦN CHỨNG KHOÁN YUANTA VIỆT NAM

Phòng phân tích khối khách hàng cá nhân

Nguyễn Thế Minh

Giám đốc Nghiên cứu Phân tích

+84 28 3622 6868 ext 3826

minh.nguyen@yuanta.com.vn

Quách Đức Khánh

Chuyên viên phân tích cao cấp

+84 28 3622 6868 ext 3833

khanh.quach@yuanta.com.vn

Nguyễn Trịnh Ngọc Hồng

Chuyên viên phân tích

+84 28 3622 6868 ext 3832

hong.nguyen@yuanta.com.vn

Phạm Tấn Phát

Chuyên viên phân tích cao cấp

+84 28 3622 6868 ext 3832

phat.pham@yuanta.com.vn

Phòng Môi giới khách hàng cá nhân

Nguyễn Thanh Tùng

Giám đốc Môi giới Hội Sở

+84 28 3622 6868 ext 3609

tung.nguyen@yuanta.com.vn

Chung Kim Hoa

Giám đốc Khối khách hàng người Hoa

+84 28 3622 6868 ext 3828

hoa.chung@yuanta.com.vn

Phù Vĩnh Quế

Giám đốc chi nhánh Chợ Lớn

+84 28 3622 6868

que.phu@yuanta.com.vn

Nguyễn Việt Quang

Giám đốc chi nhánh Hà Nội

+84 28 3622 6868 ext 3404

quang.nguyen@yuanta.com.vn

Võ Thị Thu Thủy

Giám đốc chi nhánh Bình Dương

+84 28 3622 6868 ext 3505

thuy.vo@yuanta.com.vn

Bùi Quốc Phong

Giám đốc chi nhánh Đồng Nai

+84 28 3622 6868

phong.bui@yuanta.com.vn

Nguyễn Đức Hoàn

Giám đốc trung tâm kinh doanh

Nam Hà Nội

+84 28 3622 6868 ext 3409

hoan.nguyen@yuanta.com.vn



We Create Fortune

Appendix A: Important Disclosures

Analyst Certification

Each research analyst primarily responsible for the content of this research report, in whole or in part, certifies that with respect to each security or issuer that the analyst covered in this report: (1) all of the views expressed accurately reflect his or her personal views about those securities or issuers; and (2) no part of his or her compensation was, is, or will be, directly or indirectly, related to the specific recommendations or views expressed by that research analyst in the research report.

Ratings Definitions

BUY: We have a positive outlook on the stock based on our expected absolute or relative return over the investment period. Our thesis is based on our analysis of the company's outlook, financial performance, catalysts, valuation and risk profile. We recommend investors add to their position.

HOLD-Outperform: In our view, the stock's fundamentals are relatively more attractive than peers at the current price. Our thesis is based on our analysis of the company's outlook, financial performance, catalysts, valuation and risk profile.

HOLD-Underperform: In our view, the stock's fundamentals are relatively less attractive than peers at the current price. Our thesis is based on our analysis of the company's outlook, financial performance, catalysts, valuation and risk profile.

SELL: We have a negative outlook on the stock based on our expected absolute or relative return over the investment period. Our thesis is based on our analysis of the company's outlook, financial performance, catalysts, valuation and risk profile. We recommend investors reduce their position.

Under Review: We actively follow the company, although our estimates, rating and target price are under review.

Restricted: The rating and target price have been suspended temporarily to comply with applicable regulations and/or Yuanta policies.

Note: Yuanta research coverage with a Target Price is based on an investment period of 12 months. Greater China Discovery Series coverage does not have a formal 12 month Target Price and the recommendation is based on an investment period specified by the analyst in the report.

Global Disclaimer

© 2018 Yuanta. All rights reserved. The information in this report has been compiled from sources we believe to be reliable, but we do not hold ourselves responsible for its completeness or accuracy. It is not an offer to sell or solicitation of an offer to buy any securities. All opinions and estimates included in this report constitute our judgment as of this date and are subject to change without notice.

This report provides general information only. Neither the information nor any opinion expressed herein constitutes an offer or invitation to make an offer to buy or sell securities or other investments. This material is prepared for general circulation to clients and is not intended to provide tailored investment advice and does not take into account the individual financial situation and objectives of any specific person who may receive this report. Investors should seek financial advice regarding the appropriateness of investing in any securities, investments or investment strategies discussed or recommended in this report. The information contained in this report has been compiled from sources believed to be reliable but no representation or warranty, express or implied, is made as to its accuracy, completeness or correctness. This report is not (and should not be construed as) a solicitation to act as securities broker or dealer in any jurisdiction by any person or company that is not legally permitted to carry on such business in that jurisdiction.

Yuanta research is distributed in the United States only to Major U.S. Institutional Investors (as defined in Rule 15a-6 under the Securities Exchange Act of 1934, as amended and SEC staff interpretations thereof). All transactions by a US person in the securities mentioned in this report must be effected through a registered broker-dealer under Section 15 of the Securities Exchange Act of 1934, as amended. Yuanta research is distributed in Taiwan by Yuanta Securities Investment Consulting. Yuanta research is distributed in Hong Kong by Yuanta Securities (Hong Kong) Co. Limited, which is licensed in Hong Kong by the Securities and Futures Commission for regulated activities, including Type 4 regulated activity (advising on securities). In Hong Kong, this research report may not be redistributed, retransmitted or disclosed, in whole or in part or and any form or manner, without the express written