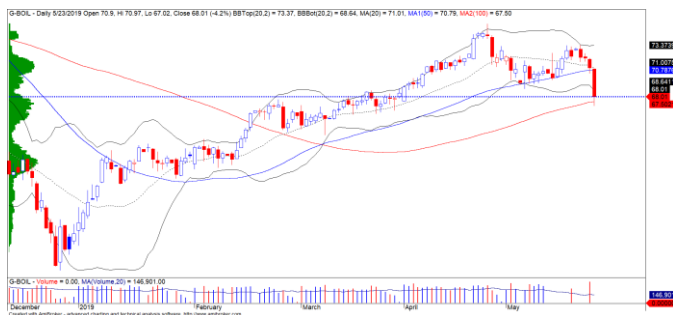


DIỄN BIẾN THỊ TRƯỜNG THẾ GIỚI

Giá dầu Brent giảm mạnh -4.2% khi chiến tranh thương mại tiếp tục leo thang, ảnh hưởng đến tăng trưởng của nền kinh tế toàn cầu.

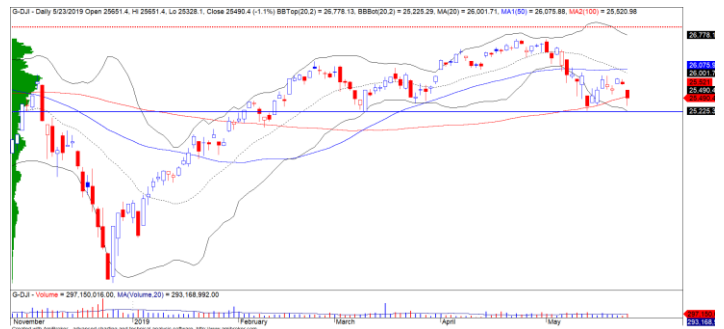
- Đò thị giá giảm dưới mức \$70/thùng và có dấu hiệu bước vào giai đoạn biến động mạnh theo chiều hướng tiêu cực. Điểm tích cực chúng tôi nhận thấy là lực cầu bắt đáy cũng gia tăng tại ngưỡng \$68/thùng và đường trung bình 100 ngày, đây là ngưỡng hỗ trợ ngắn hạn
- Xu hướng ngắn hạn bị hạ từ TĂNG xuống GIẢM



Diễn biến giá của giá dầu Brent

Cùng với đà giảm của giá dầu, TTCK Mỹ có diễn biến giảm mạnh ở hầu hết các chỉ số chính, nguyên nhân chính vẫn là căng thẳng thương mại của Mỹ-Trung, điều này đang tác động trực tiếp lên Huawei và các công ty công nghệ của Mỹ.

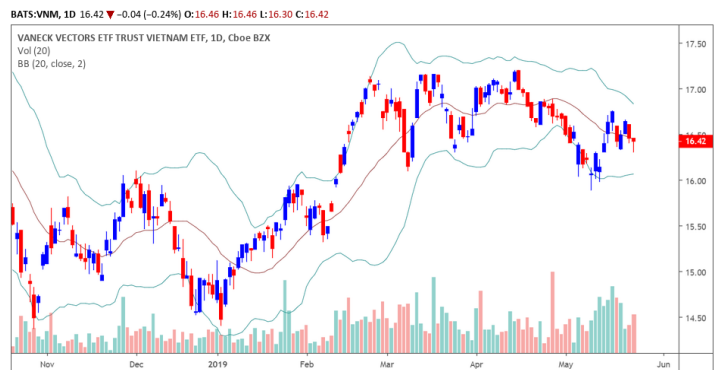
- Chỉ số Dow Jones giảm -1.1% và đò thị giá giảm về đường trung bình 100 ngày
- Đò thị giá giảm về gần vùng đáy cũ và có thể sẽ tiếp tục kiểm định mức hỗ trợ 25,200 điểm, đây là vùng hỗ trợ mạnh mà chỉ số Dow Jones chưa xuyên thủng trước đó



Diễn biến giá của chỉ số Dow Jones

Giá CCQ Van Eck hồi phục về cuối phiên và đóng cửa giảm nhẹ -0.24%.

- Đò thị giá xuất hiện mô hình nến Bullish Hammer và đang trong giai đoạn tích lũy cho thấy đò thị giá có thể sẽ hồi phục trong phiên giao dịch kế tiếp
- Tỷ lệ Premium tiếp tục tăng lên mức 1.22% và số CCQ tăng thêm 150,000 CCQ



Diễn biến giá của CCQ Van Eck

Mã	Ngày	Thay đổi (.000)	M/B ước tính (tỷ)	Tỷ lệ Premium
VanEck	23/05	+150	+57	1.22%
DB FTSE	22/05	-	-	0.51%
Ishares MSCI Frontier 100 ETF	23/05	-	-	-1.33%
Kim Kindex VN30	22/05	-	-	-0.49%
E1VFN30	22/05	-	-	-0.52%



We Create **Fortune**

DIỄN BIẾN THỊ TRƯỜNG VIỆT NAM

Khối ngoại quay trở lại bán ròng hơn 160 tỷ trên cả ba sàn, lượng bán ròng này chủ yếu tập trung khá nhiều ở nhóm cổ phiếu dầu khí PVS, PVD. Ở chiều mua ròng, PTB là cổ phiếu được khối ngoại mua ròng mạnh và giúp giá cổ phiếu này liên tục duy trì đà tăng mạnh trong những phiên giao dịch vừa qua.



Diễn biến giá của cổ phiếu PTB

Giá dầu Brent giảm dưới mức \$70/thùng và giảm về gần mức \$65.8/thùng, đây là mức 38.2% của Fibonacci. Đồng thời, tại vùng giá này, đồ thị giá Brent cũng nhận được nhiều mức hỗ trợ trong ngắn hạn cho thấy nhịp hồi phục có thể sẽ hình thành trong những phiên tới.

- Theo mô hình sóng Elliot, chúng tôi đánh giá giá dầu Brent đang trong giai đoạn sóng điều chỉnh 4 với mức mục tiêu ban đầu là \$66.67/thùng và mức giá hiện tại cũng đang giao dịch gần vùng này cho nên chúng tôi kỳ vọng nhịp điều chỉnh 4 này sẽ nhanh chóng kết thúc
- Diễn biến giá dầu Brent không tác động đến diễn biến nhóm dịch vụ dầu khí (như PVS, PVD) trong 20 phiên giao dịch gần đây. Đồng thời, mức độ tương quan trong 50 phiên cũng đang trong xu hướng giảm. Ngoài ra, câu chuyện “turn around” của nhóm dịch vụ dầu khí mới là catalyst chính cho nhóm ngành này khi tăng trưởng quý 1/2019 của nhóm ngành dầu khí là 94% so với cùng kỳ



We Create **Fortune**

HOSE_DLY:PVD, 1D 20600.0 ▼ -200.0 (-0.96%) O:20600.0 H:20750.0 L:19900.0 C:20600.0



Diễn biến giá của cổ phiếu PVD và mức tương quan với giá dầu Brent

We Create Fortune

TOP CỔ PHIẾU CHÚ Ý KHUYẾN NGHỊ CƠ BẢN

THỦY SẢN MINH PHÚ

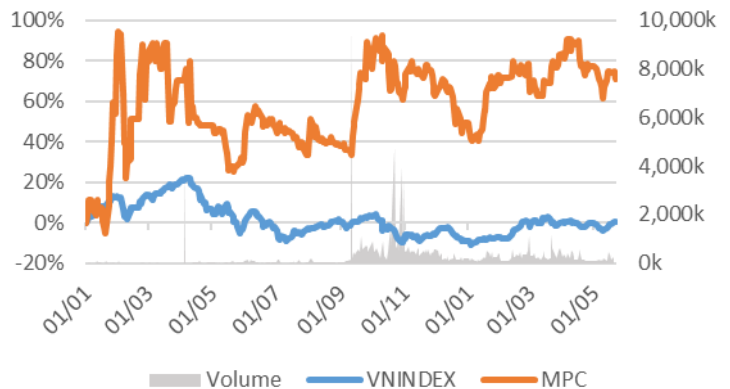
Giá đóng cửa 43,000

Sàn: UPCOM - Ngành: Sản xuất thực phẩm

Tập đoàn Thủy sản Minh Phú (MPC) vừa công bố BCTC hợp nhất quý 1/2019, doanh thu tăng hơn 10% lên 3.400 tỷ đồng tuy nhiên giá vốn hàng bán tăng mạnh, khiến lợi nhuận gộp điều chỉnh giảm 10.4% YoY và lợi nhuận thuần giảm mạnh hơn 30% về chỉ còn 344 tỷ đồng.

DỮ LIỆU CỔ PHIẾU

Vốn hóa thị trường:	5,815	Tỷ VNĐ
SLCP lưu hành:	138,462,850	CP
Ngày niêm yết:	16/10/2017	
Sở hữu nhà nước:	0%	
Sở hữu nước ngoài:	2%	
EPS cơ bản:	5,020	VNĐ
P/E (TTM):	8.4x	
P/B (TTM):	1.9x	
ROE (%):	0%	
ROA (%):	0%	
Tỷ suất cổ tức:	12%	



PHÂN TÍCH KỸ THUẬT

Ngưỡng kháng cự ngắn hạn:	45.0
Ngưỡng hỗ trợ ngắn hạn:	40.0
Xu hướng ngắn hạn (5-10 ngày):	TĂNG
Ngưỡng kháng cự trung hạn:	50.4
Ngưỡng hỗ trợ trung hạn:	34.2
Xu hướng trung hạn (1-3 tháng):	TĂNG

	Năm 2016	Năm 2017	Năm 2018
Tăng trưởng DT	-3%	31%	8.04%
Tăng trưởng LNST	-1279%	772%	10%
Biên LN gộp	8%	12%	12%
Biên LN ròng	1%	5%	4.7%
EPS cơ bản	1,053	9,254	6,627
P/E	46.1x	5.2x	7.6x

SO SÁNH CÁC DOANH NGHIỆP CÙNG NGÀNH

Tổng số đối thủ: 37

Mã chứng khoán	Vốn hóa TT (Tỷ VNĐ)	Sàn	LNG %	D/E	P/E	P/B
MPC	5,815	UPCOM	0.0%	0.0%	8.4x	1.9x
VHC	8,427	HOSE	21.9%	15.6%	5.1x	1.9x
ANV	3,789	HOSE	20.9%	14.7%	5.2x	1.8x
ASM	1,939	HOSE	12.2%	13.0%	2.6x	0.5x
IDI	1,601	HOSE	14.2%	9.1%	2.6x	0.6x
TRUNG BÌNH NGÀNH			12.8%	8.8%	13.4x	1.5x

MPC – Hưởng lợi từ tăng trưởng ngành

- Tập đoàn Thủy sản Minh Phú (MPC) vừa công bố BCTC hợp nhất quý 1/2019, doanh thu tăng hơn 10% lên 3.400 tỷ đồng tuy nhiên giá vốn hàng bán tăng mạnh, khiến lợi nhuận gộp điều chỉnh giảm 10.4% YoY và lợi nhuận thuần giảm mạnh hơn 30% về chỉ còn 344 tỷ đồng. Mức kế hoạch đề ra cho năm 2019 là LNTT là 2,300 tỷ đồng với kết quả kinh doanh trong quý 1/2019, LNTT khoảng 90 tỷ đồng chỉ đạt gần 4% mục tiêu đề ra.
- Triển vọng của công ty đến từ (1) Năm 2019, MPC có khả năng đáp ứng tiêu chuẩn theo chương trình SIMP và một trong số ít doanh nghiệp được áp dụng mức thuế chống bán phá giá 0% vào thị trường Mỹ; (2) Áp dụng khoa học kỹ thuật – Công nghệ nuôi tôm 2-3-4 siêu thâm canh – nâng sản lượng và giảm giá thành và diện tích áp dụng sẽ gấp 3 lần so với năm 2018, tập trung đầu tư hoàn thiện chuỗi giá trị để nâng biên lợi nhuận và các tiêu chuẩn quốc



We Create **Fortune**

tế (3) Mở rộng thêm 40% công suất nhà máy trong quý 3/2019 và có vài kế hoạch xây dựng nhà máy mới; (4) MPC đã thông qua phương án phát hành 60 triệu cổ phiếu cho MPM Investments, tương đương 30% vốn. Minh Phú sẽ thu về 3.037 tỷ đồng và nâng vốn điều lệ lên 2.000 tỷ đồng để tăng cường năng lực tài chính và để bổ sung vốn cho hoạt động sản xuất kinh doanh.

- Rủi ro kinh doanh (1) biến động giá tôm và cạnh tranh của các quốc gia sẽ tác động trực tiếp đến hoạt động kinh doanh; (2) rủi ro đặc thù của ngành thủy sản là dịch bệnh và thiên tai (3) công ty sử dụng đòn bẩy tài chính lớn nên tạo áp lực đến dòng tiền hoạt động của công ty và chi phí tài chính tăng. Nên việc phát hành cổ phiếu cho các nhà đầu tư chiến lược thành công sẽ giúp giảm tỷ lệ nợ vay và cải thiện sức khỏe tài chính của công ty.
- Đồ thị giá của MPC có dấu hiệu bước vào giai đoạn biến động mạnh theo chiều hướng tích cực và khối lượng giao dịch tăng đột biến trên mức trung bình 20 phiên. Đồng thời, xu hướng ngắn hạn được nâng từ mức GIẢM lên TĂNG. Do đó, chúng tôi khuyến nghị các nhà đầu tư ngắn hạn có thể xem xét MUA ở vùng giá hiện tại.
- Mức mục tiêu ban đầu 50,400 đồng và mức cắt lỗ ở mức 40,000
- Tỷ trọng giải ngân tối ưu: 29.73%



Diễn biến giá của cổ phiếu MPC



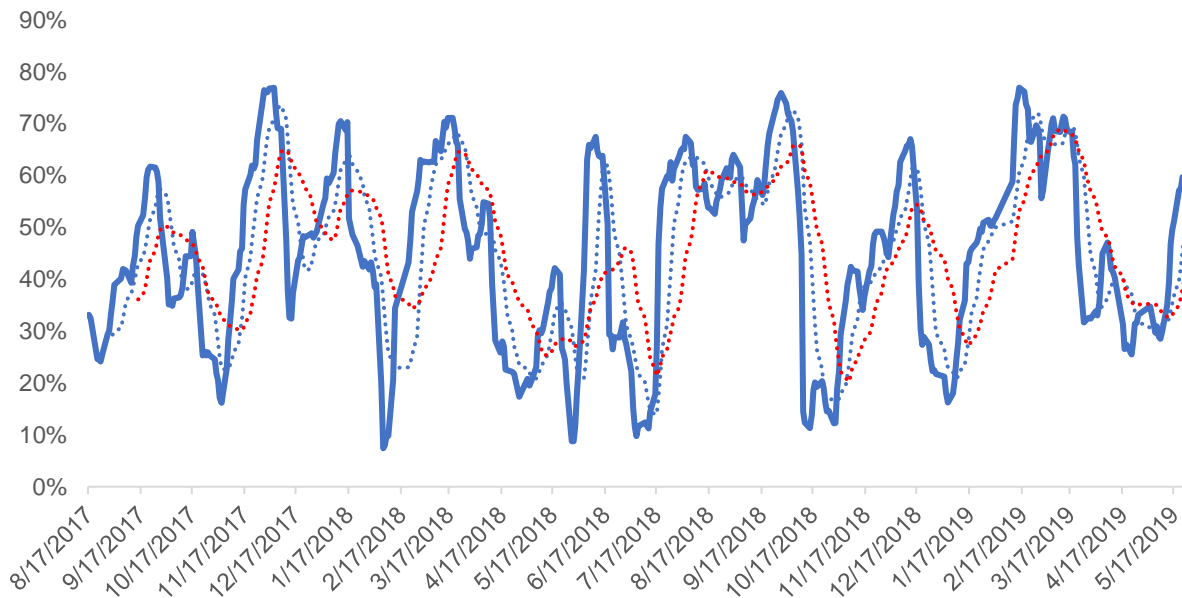
We Create **Fortune**

QUAN ĐIỂM THỊ TRƯỜNG NGẮN HẠN

Chúng tôi cho rằng thị trường có thể sẽ quay trở lại đà tăng và chỉ số VN-Index có thể sẽ tiến về vùng đỉnh cũ 990 điểm. Điểm tích cực là dòng tiền bắt đáy có chiều hướng gia tăng tại mức 980 điểm của chỉ số VN-Index, đặc biệt dòng tiền tập trung chủ yếu ở nhóm cổ phiếu Midcaps bất chấp nhịp rung lắc của thị trường. Đồng thời, nhóm cổ phiếu dầu khí có thể dẫn dắt đà tăng của thị trường trong những phiên tới. Ngoài ra, tỷ trọng cổ phiếu vẫn duy trì ở mức cao cho thấy thị trường vẫn có cơ hội giải ngân mới.

Chúng tôi vẫn duy trì đánh giá mức **TĂNG** xu hướng ngắn hạn của chỉ số VN-Index với mức chốt lỗ ở mức 971.34 điểm và mức **GIẢM** xu hướng ngắn hạn của chỉ số HNX-Index với mức kháng cự ở mức 107.40 điểm. Do đó, chúng tôi khuyến nghị các nhà đầu tư ngắn hạn có thể tận dụng nhịp điều chỉnh để gia tăng tỷ trọng cổ phiếu và mở vị thế mua mới.

Tỷ trọng khuyến nghị ngắn hạn: 60% cổ phiếu/40% tiền.



Biểu đồ tỷ trọng cổ phiếu ngắn hạn

DANH MỤC CÁC CỔ PHIẾU THEO DÕI

- Cổ phiếu xuất hiện tín hiệu MUA ngắn hạn: KDH, MPC
- Cổ phiếu xuất hiện tín hiệu BÁN ngắn hạn: CTR

Bảng theo dõi xu hướng của các cổ phiếu được chúng tôi cập nhật trong báo cáo Nhận định thị trường (Báo cáo này sẽ được chúng tôi cập nhật vào mỗi buổi chiều sau giờ giao dịch).

We Create **Fortune**

DANH MỤC KHUYẾN NGHỊ NGẮN HẠN

CP	Giá	Xu hướng ngắn hạn	Xu hướng trung hạn	Ngày khuyến nghị MUA	Giao dịch T+	Giá mua ngắn hạn	Mức cắt lỗ ngắn hạn	%Lợi nhuận	Khuyến nghị	Đánh giá rủi ro ngắn hạn
PVS	24,600	TĂNG	TĂNG	4/4/2019	T+36	22,000	23,476	11.82%	NẮM GIỮ	Rủi ro thấp
GTN	18,350	TĂNG	TĂNG	17/4/2019	T+27	17,850	17,421	2.80%	NẮM GIỮ	Rủi ro thấp
PPC	28,100	TĂNG	TĂNG	24/4/2019	T+22	27,200	26,304	3.31%	NẮM GIỮ	Rủi ro thấp
VRE	35,250	TĂNG	GIẢM	2/5/2019	T+16	36,000	34,582	-2.08%	NẮM GIỮ	Rủi ro thấp
PHR	60,000	TĂNG	TĂNG	2/5/2019	T+16	52,000	55,710	15.38%	NẮM GIỮ	Rủi ro thấp
CTR	26,700	GIẢM	N/A	9/5/2019	T+11	27,600	26,700	-3.26%	BÁN	Rủi ro thấp
PVD	20,600	TĂNG	TĂNG	9/5/2019	T+11	19,850	19,949	3.78%	NẮM GIỮ	Rủi ro thấp
REE	33,050	TĂNG	TĂNG	13/5/2019	T+9	32,100	32,520	2.96%	NẮM GIỮ	Rủi ro thấp
VNM	132,100	TĂNG	GIẢM	14/5/2019	T+8	133,900	131,987	-1.34%	NẮM GIỮ	Rủi ro thấp
TNG	23,000	TĂNG	TĂNG	15/5/2019	T+7	22,400	21,550	2.68%	NẮM GIỮ	Rủi ro thấp
VGT	11,700	TĂNG	GIẢM	15/5/2019	T+7	12,000	11,274	-2.50%	NẮM GIỮ	Rủi ro thấp
HBC	16,800	TĂNG	GIẢM	15/5/2019	T+7	16,300	16,468	3.07%	NẮM GIỮ	Rủi ro thấp
BVH	78,600	TĂNG	GIẢM	16/5/2019	T+6	79,000	74,727	-0.51%	NẮM GIỮ	Rủi ro thấp
NT2	28,050	TĂNG	GIẢM	16/5/2019	T+6	28,050	27,343	0.00%	NẮM GIỮ	Rủi ro thấp
LDG	9,340	TĂNG	GIẢM	16/5/2019	T+6	9,560	9,100	-2.30%	NẮM GIỮ	Rủi ro thấp
CTG	21,500	TĂNG	TĂNG	21/5/2019	T+3	21,350	20,598	0.70%	NẮM GIỮ	Rủi ro thấp
GVR	11,900	TĂNG	TĂNG	22/5/2019	T+2	12,000	10,978	-0.83%	NẮM GIỮ	Rủi ro thấp
MPC	43,000	TĂNG	TĂNG	24/5/2019	T+0	43,000	42,767	0.00%	MUA	Rủi ro thấp

Chú thích:

- Rủi ro cao: Khi chúng tôi đánh giá ở mức này thì nhà đầu tư nên chuyển từ vị thế NẮM GIỮ sang CHÓT LỜI 1/2 tỷ trọng đang nắm giữ
- Rủi ro tăng nhẹ: Nhà đầu tư có thể tiếp tục NẮM GIỮ và dừng mua
- Rủi ro thấp: Nhà đầu tư có thể tiếp tục NẮM GIỮ hoặc tiếp tục mua vào

DANH MỤC KHUYẾN NGHỊ TRUNG HẠN

Hiện nay, chúng tôi vẫn chưa có khuyến nghị mới.



We Create **Fortune**

CÔNG TY CỔ PHẦN CHỨNG KHOÁN YUANTA VIỆT NAM

Phòng phân tích khối khách hàng cá nhân

Nguyễn Thế Minh

Giám đốc Nghiên cứu Phân tích

+84 28 3622 6868 ext 3826

minh.nguyen@yuantan.com.vn

Quách Đức Khánh

Chuyên viên phân tích cao cấp

+84 28 3622 6868 ext 3833

khanh.quach@yuantan.com.vn

Nguyễn Trịnh Ngọc Hồng

Chuyên viên phân tích

+84 28 3622 6868 ext 3832

hong.nguyen@yuantan.com.vn

Phạm Tấn Phát

Chuyên viên phân tích cao cấp

+84 28 3622 6868 ext 3832

phat.pham@yuantan.com.vn

Phòng Môi giới khách hàng cá nhân

Nguyễn Thanh Tùng

Giám đốc Môi giới Hội Sở

+84 28 3622 6868 ext 3609

tung.nguyen@yuantan.com.vn

Chung Kim Hoa

Giám đốc Khối khách hàng người Hoa

+84 28 3622 6868 ext 3828

hoa.chung@yuantan.com.vn

Phù Vĩnh Quế

Giám đốc chi nhánh Chợ Lớn

+84 28 3622 6868

que.phu@yuantan.com.vn

Nguyễn Việt Quang

Giám đốc chi nhánh Hà Nội

+84 28 3622 6868 ext 3404

quang.nguyen@yuantan.com.vn

Võ Thị Thu Thủy

Giám đốc chi nhánh Bình Dương

+84 28 3622 6868 ext 3505

thuy.vo@yuantan.com.vn

Bùi Quốc Phong

Giám đốc chi nhánh Đồng Nai

+84 28 3622 6868

phong.bui@yuantan.com.vn

Nguyễn Đức Hoàn

Giám đốc trung tâm kinh doanh

Nam Hà Nội

+84 28 3622 6868 ext 3409

hoan.nguyen@yuantan.com.vn



We Create **Fortune**

Appendix A: Important Disclosures

Analyst Certification

Each research analyst primarily responsible for the content of this research report, in whole or in part, certifies that with respect to each security or issuer that the analyst covered in this report: (1) all of the views expressed accurately reflect his or her personal views about those securities or issuers; and (2) no part of his or her compensation was, is, or will be, directly or indirectly, related to the specific recommendations or views expressed by that research analyst in the research report.

Ratings Definitions

BUY: We have a positive outlook on the stock based on our expected absolute or relative return over the investment period. Our thesis is based on our analysis of the company's outlook, financial performance, catalysts, valuation and risk profile. We recommend investors add to their position.

HOLD-Outperform: In our view, the stock's fundamentals are relatively more attractive than peers at the current price. Our thesis is based on our analysis of the company's outlook, financial performance, catalysts, valuation and risk profile.

HOLD-Underperform: In our view, the stock's fundamentals are relatively less attractive than peers at the current price. Our thesis is based on our analysis of the company's outlook, financial performance, catalysts, valuation and risk profile.

SELL: We have a negative outlook on the stock based on our expected absolute or relative return over the investment period. Our thesis is based on our analysis of the company's outlook, financial performance, catalysts, valuation and risk profile. We recommend investors reduce their position.

Under Review: We actively follow the company, although our estimates, rating and target price are under review.

Restricted: The rating and target price have been suspended temporarily to comply with applicable regulations and/or Yuanta policies.

Note: Yuanta research coverage with a Target Price is based on an investment period of 12 months. Greater China Discovery Series coverage does not have a formal 12 month Target Price and the recommendation is based on an investment period specified by the analyst in the report.

Global Disclaimer

© 2018 Yuanta. All rights reserved. The information in this report has been compiled from sources we believe to be reliable, but we do not hold ourselves responsible for its completeness or accuracy. It is not an offer to sell or solicitation of an offer to buy any securities. All opinions and estimates included in this report constitute our judgment as of this date and are subject to change without notice.

This report provides general information only. Neither the information nor any opinion expressed herein constitutes an offer or invitation to make an offer to buy or sell securities or other investments. This material is prepared for general circulation to clients and is not intended to provide tailored investment advice and does not take into account the individual financial situation and objectives of any specific person who may receive this report. Investors should seek financial advice regarding the appropriateness of investing in any securities, investments or investment strategies discussed or recommended in this report. The information contained in this report has been compiled from sources believed to be reliable but no representation or warranty, express or implied, is made as to its accuracy, completeness or correctness. This report is not (and should not be construed as) a solicitation to act as securities broker or dealer in any jurisdiction by any person or company that is not legally permitted to carry on such business in that jurisdiction.

Yuanta research is distributed in the United States only to Major U.S. Institutional Investors (as defined in Rule 15a-6 under the Securities Exchange Act of 1934, as amended and SEC staff interpretations thereof). All transactions by a US person in the securities mentioned in this report must be effected through a registered broker-dealer under Section 15 of the Securities Exchange Act of 1934, as amended. Yuanta research is distributed in Taiwan by Yuanta Securities Investment Consulting. Yuanta research is distributed in Hong Kong by Yuanta Securities (Hong Kong) Co. Limited, which is licensed in Hong Kong by the Securities and Futures Commission for regulated activities, including Type 4 regulated activity (advising on securities). In Hong Kong, this research report may not be redistributed, retransmitted or disclosed, in whole or in part or and any form or manner, without the express written