

Bản tin phái sinh: Kiểm định vùng 874-878 điểm

07/06/2019

Diễn biến hợp đồng

Đơn vị	Đóng cửa	+/-	KLGD	Ngày đáo hạn
VN30F1906	874.8	8.3	86,821	20/06
VN30F1907	873.1	8.1	605	18/07
VN30F1909	877.5	8.9	59	19/09
VN30F1912	878.9	9.9	56	19/12

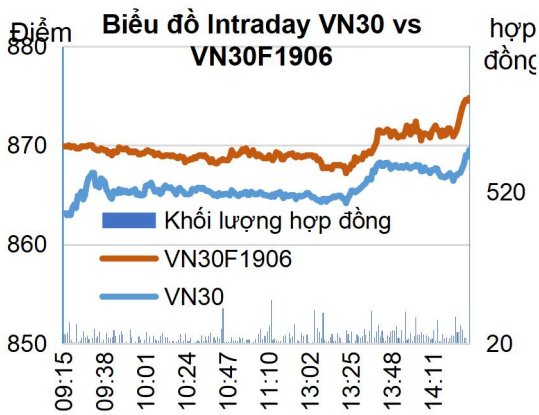
Nguồn: Bloomberg – YSVN

TÍN HIỆU KỸ THUẬT

- VN30F1906 nổi dài đà hồi phục trong phiên cuối tuần. Các chỉ báo nhóm trend như MACD và dao động như Stochastic, RSI vẫn đang cho tín hiệu tăng ngắn hạn ở khung 30 phút.
- Giá đang kiểm định lại vùng kháng cự mạnh 874-878 điểm tương ứng quanh ngưỡng Fibonacci 38.2% và khoảng trống giá hình thành phiên 31/05/2019. Diễn biến hồi phục hiện tại vẫn đang mang tính chất của nhịp hồi phục kỹ thuật.

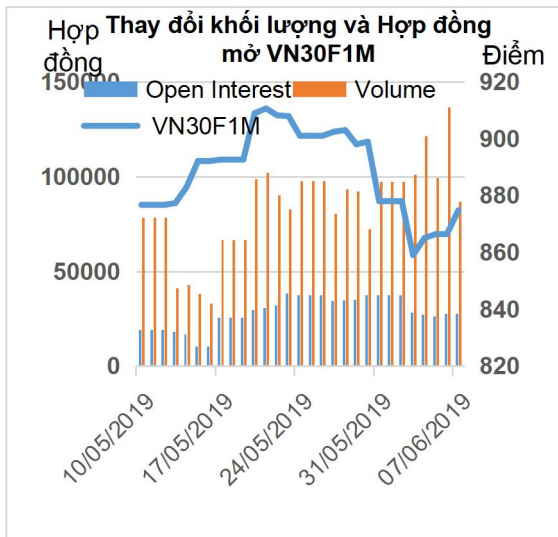
CHIẾN LƯỢC ĐẦU TƯ

- Chiến lược trong phiên (Intraday): Vị thế Short VN30F1906 có thể mở ra khi giá kiểm định không thành công vùng 874-878 điểm và thoái lùi, dừng lỗ 879 điểm và mục tiêu 860-865 điểm.
- Chiến lược xu hướng chủ đạo trong ngắn hạn (Daily): Vị thế Short tiếp tục nắm giữ khi giá không đóng cửa trên 880 điểm.

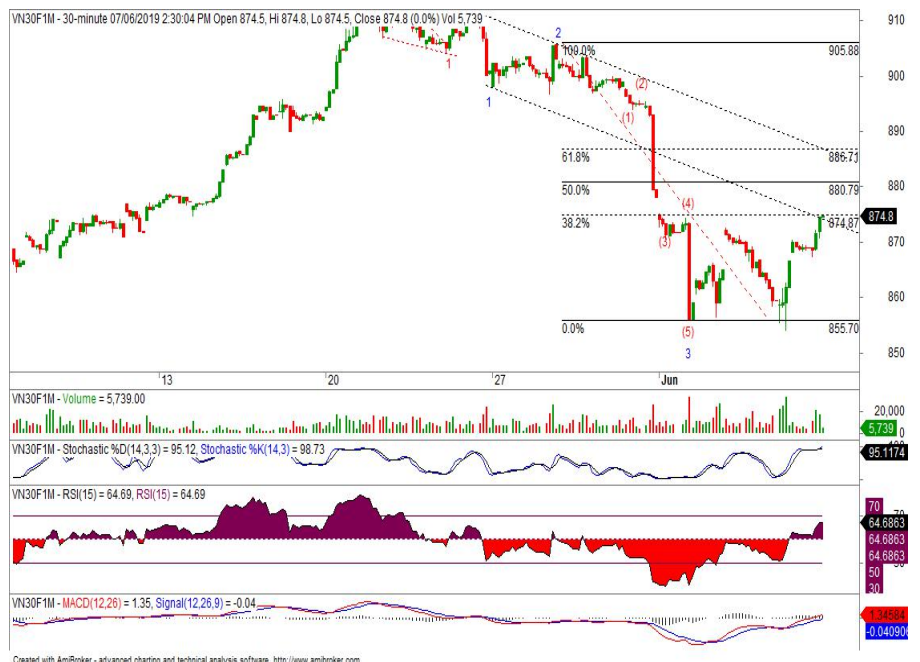


Nguồn: Bloomberg – YSVN

Xu hướng	VN30F1906-Daily	VN30F1906-30M
Ngắn hạn	GIẢM	ĐI NGANG
Hỗ trợ 1	855	870
Hỗ trợ 2	820	855
Kháng cự 1	880	874
Kháng cự 2	900	880



Nguồn: Bloomberg – YSVN



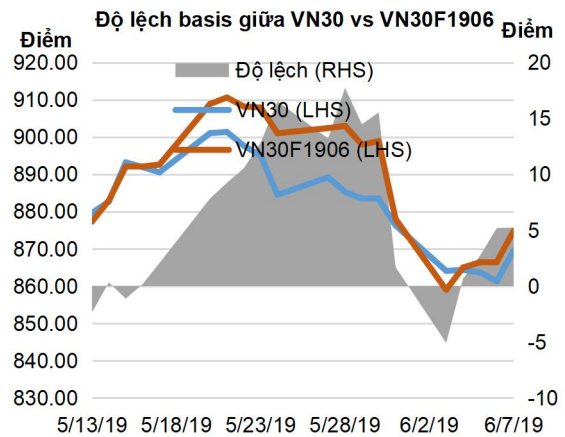
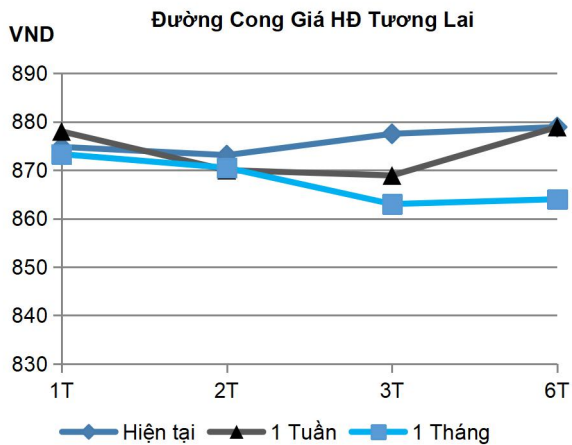
Phạm Tấn Phát
 Chuyên viên phân tích cao cấp
 Email: phat.pham@yuanta.com.vn
 Phone: (084) 28 3622 6868 ext 3880



We Create Fortune

HỢP ĐỒNG TƯƠNG LAI

	Giá đóng cửa	+/-	+/- %	KLGD	+/- %	Fair Value	Ngày thanh toán cuối cùng	Thời gian còn lại
	Đơn vị: Điểm	Điểm	%	hợp đồng		Đơn vị: Điểm		ngày
VN30 Index	869.6	8.3	1.0%	0				
VN30F1906	874.8	8.3	1.0%	86,821	-36.50%	870	20/06/2019	13
VN30F1907	873.1	8.1	0.9%	605	-32.25%	874	18/07/2019	41
VN30F1909	877.5	8.9	1.0%	59	-61.69%	882	19/09/2019	104
VN30F1912	878.9	9.9	1.1%	56	-59.42%	894	19/12/2019	195



Top cổ phiếu leader	Điểm tác động	Top cổ phiếu laggard	Điểm tác động
VHM	0.95	VCB	-0.13
TCB	0.81	CTD	-0.08
MWG	0.74	ROS	-0.01
VIC	0.66	DHG	0.00
MBB	0.63	SBT	0.00

Top cổ phiếu tăng giá	%	Top cổ phiếu giảm giá	%
GAS	3.21	CTD	-1.31
VHM	2.37	VCB	-0.46
PNJ	2.34	ROS	-0.17
MWG	2.08	DHG	0.00
REE	1.88	SBT	0.00



We Create Fortune

DANH SÁCH CP CHỈ SỐ VN30

Mã CP	Tên	Ngành	Tỷ trọng	Giá đóng cửa	Vốn hóa	PER	PBR	KLGD 3 tháng	SH Nước Ngoài	Cao 52 Tuần	Thấp 52 Tuần
		Đơn vị:	%	VND	Tỷ VND	x	x	'000 cp	%	VND	VND
CII	CTCP Đầu tư Hạ tầng Kỹ thuật TP.HCM	Công nghiệp	0.6%	22,850	5,660	67.9	1.1	559	53%	29,350	22,000
CTD	CTCP Xây dựng Coteccons	Công nghiệp	0.7%	105,600	8,066	6.2	1.0	152	46%	170,000	105,000
CTG	NH TMCP Công thương Việt Nam	Tài chính	1.0%	20,450	76,144	13.8	1.1	3,568	30%	29,100	17,700
DHG	CTCP Dược Hậu Giang	Chăm sóc sức khỏe	0.6%	114,900	15,023	27.4	5.0	74	54%	121,000	72,700
DPM	TCT CP Phân bón và Hóa chất Dầu khí	Nguyên vật liệu	0.5%	18,050	7,064	14.0	0.9	300	23%	23,700	16,350
EIB	NH TMCP Xuất nhập khẩu Việt Nam	Tài chính	3.2%	18,400	22,622	45.5	1.5	193	30%	19,100	13,100
FPT	CTCP FPT	CNTT	4.0%	45,200	30,658	11.1	2.3	1,008	49%	46,182	35,000
GAS	TCT Khí Việt Nam - Công ty Cổ phần	Dịch vụ tiện ích	1.6%	103,000	197,137	16.9	4.5	433	4%	125,000	70,000
GMD	CTCP Gemadept	Công nghiệp	1.1%	26,450	7,854	11.8	1.3	332	49%	29,900	23,000
HDB	NH TMCP Phát Triển TP.HCM	Tài chính	3.0%	26,900	26,389	9.3	1.7	1,445	25%	44,800	25,600
HPG	CTCP Tập đoàn Hòa Phát	Nguyên vật liệu	6.2%	22,950	63,367	7.8	1.5	4,651	39%	34,286	20,769
MBB	NH TMCP Quân đội	Tài chính	4.3%	20,550	43,430	6.9	1.3	2,952	20%	26,387	18,050
MSN	CTCP Tập đoàn Masan	Hàng tiêu dùng thiết yếu	6.6%	86,000	100,031	18.9	3.3	456	41%	97,200	71,000
MWG	CTCP Đầu tư Thế Giới Di Động	Hàng tiêu dùng không thiết yếu	4.2%	88,300	39,098	12.3	3.9	496	49%	98,252	74,702
NVL	CTCP Tập đoàn Đầu tư Địa ốc No Va	Bất động sản	3.2%	60,700	56,478	16.5	2.9	518	7%	74,700	49,600
PNJ	CTCP Vàng bạc Đá quý Phú Nhuận	Hàng tiêu dùng không thiết yếu	2.3%	78,800	17,546	16.4	4.3	453	49%	93,000	56,250
REE	CTCP Cơ điện Lạnh	Công nghiệp	0.9%	32,600	10,108	5.8	1.1	492	49%	37,550	29,150
ROS	CTCP Xây dựng FLC FAROS	Công nghiệp	0.8%	30,000	17,028	79.9	2.9	8,117	3%	69,700	29,100
SAB	TCT CP Bia - Rượu - Nước Giải khát Sài Gòn	Hàng tiêu dùng thiết yếu	3.2%	276,400	177,250	42.7	11.0	30	63%	280,000	193,800
SBT	CTCP Thành Thành Công - Biên Hòa	Hàng tiêu dùng thiết yếu	0.8%	17,800	9,347	23.7	1.5	1,313	10%	21,557	12,877
SSI	CTCP Chứng khoán SSI	Tài chính	1.3%	25,050	12,755	11.5	1.4	1,328	59%	34,900	24,450
STB	NH TMCP Sài Gòn Thương Tín	Tài chính	3.3%	11,750	21,193	9.5	0.8	2,985	14%	14,400	9,670
TCB	NH TMCP Kỹ thương Việt Nam	Tài chính	8.1%	21,600	75,526	8.9	1.4	1,705	23%	36,333	20,900
VCB	NH TMCP Ngoại thương Việt Nam	Tài chính	3.2%	65,600	243,302	15.0	3.3	841	24%	70,000	50,100
VHM	CTCP Vinhomes	Bất động sản	4.7%	82,200	275,330	18.3	6.4	762	15%	97,600	60,000
VIC	Tập đoàn Vingroup	Bất động sản	8.1%	117,000	391,474	89.8	6.6	655	15%	122,500	89,800
VJC	CTCP Hàng không Vietjet	Công nghiệp	5.4%	122,200	66,185	12.4	4.7	728	20%	158,000	107,300
VNM	CTCP Sữa Việt Nam	Hàng tiêu dùng thiết yếu	9.5%	126,600	220,460	23.7	7.8	696	59%	152,600	111,500
VPB	NH TMCP Việt Nam Thịnh Vượng	Tài chính	5.1%	17,950	44,099	6.6	1.2	1,805	23%	33,700	17,500
VRE	CTCP Vincom Retail	Bất động sản	2.5%	34,750	80,926	33.6	2.8	2,296	32%	39,950	26,700



We Create **Fortune**

CÔNG TY CỔ PHẦN CHỨNG KHOÁN YUANTA VIỆT NAM

Phòng phân tích khối khách hàng cá nhân

Nguyễn Thế Minh

Giám đốc Nghiên cứu Phân tích

+84 28 3622 6868 ext 3826

minh.nguyen@yuanta.com.vn

Quách Đức Khánh

Chuyên viên phân tích cao cấp

+84 28 3622 6868 ext 3833

khanh.quach@yuanta.com.vn

Nguyễn Trịnh Ngọc Hồng

Chuyên viên phân tích

+84 28 3622 6868 ext 3832

hong.nguyen@yuanta.com.vn

Phạm Tấn Phát

Chuyên viên phân tích cao cấp

+84 28 3622 6868 ext 3880

phat.pham@yuanta.com.vn

Phòng Môi giới khách hàng cá nhân

Nguyễn Thanh Tùng

Giám đốc Môi giới Hội Sở

+84 28 3622 6868 ext 3609

tung.nguyen@yuanta.com.vn

Chung Kim Hoa

Giám đốc Khối khách hàng người Hoa

+84 28 3622 6868 ext 3828

hoa.chung@yuanta.com.vn

Phù Vĩnh Quế

Giám đốc chi nhánh Chợ Lớn

+84 28 3622 6868

que.phu@yuanta.com.vn

Nguyễn Việt Quang

Giám đốc chi nhánh Hà Nội

+84 28 3622 6868 ext 3404

quang.nguyen@yuanta.com.vn

Võ Thị Thu Thủy

Giám đốc chi nhánh Bình Dương

+84 28 3622 6868 ext 3505

thuy.vo@yuanta.com.vn

Bùi Quốc Phong

Giám đốc chi nhánh Đồng Nai

+84 28 3622 6868

phong.bui@yuanta.com.vn

Nguyễn Đức Hoàn

Giám đốc trung tâm kinh doanh

Nam Hà Nội

+84 28 3622 6868 ext 3409

hoan.nguyen@yuanta.com.vn



We Create **Fortune**

Appendix A: Important Disclosures

Analyst Certification

Each research analyst primarily responsible for the content of this research report, in whole or in part, certifies that with respect to each security or issuer that the analyst covered in this report: (1) all of the views expressed accurately reflect his or her personal views about those securities or issuers; and (2) no part of his or her compensation was, is, or will be, directly or indirectly, related to the specific recommendations or views expressed by that research analyst in the research report.

Ratings Definitions

BUY: We have a positive outlook on the stock based on our expected absolute or relative return over the investment period. Our thesis is based on our analysis of the company's outlook, financial performance, catalysts, valuation and risk profile. We recommend investors add to their position.

HOLD-Outperform: In our view, the stock's fundamentals are relatively more attractive than peers at the current price. Our thesis is based on our analysis of the company's outlook, financial performance, catalysts, valuation and risk profile.

HOLD-Underperform: In our view, the stock's fundamentals are relatively less attractive than peers at the current price. Our thesis is based on our analysis of the company's outlook, financial performance, catalysts, valuation and risk profile.

SELL: We have a negative outlook on the stock based on our expected absolute or relative return over the investment period. Our thesis is based on our analysis of the company's outlook, financial performance, catalysts, valuation and risk profile. We recommend investors reduce their position.

Under Review: We actively follow the company, although our estimates, rating and target price are under review.

Restricted: The rating and target price have been suspended temporarily to comply with applicable regulations and/or Yuanta policies.

Note: Yuanta research coverage with a Target Price is based on an investment period of 12 months. Greater China Discovery Series coverage does not have a formal 12 month Target Price and the recommendation is based on an investment period specified by the analyst in the report.

Global Disclaimer

© 2018 Yuanta. All rights reserved. The information in this report has been compiled from sources we believe to be reliable, but we do not hold ourselves responsible for its completeness or accuracy. It is not an offer to sell or solicitation of an offer to buy any securities. All opinions and estimates included in this report constitute our judgment as of this date and are subject to change without notice.

This report provides general information only. Neither the information nor any opinion expressed herein constitutes an offer or invitation to make an offer to buy or sell securities or other investments. This material is prepared for general circulation to clients and is not intended to provide tailored investment advice and does not take into account the individual financial situation and objectives of any specific person who may receive this report. Investors should seek financial advice regarding the appropriateness of investing in any securities, investments or investment strategies discussed or recommended in this report. The information contained in this report has been compiled from sources believed to be reliable but no representation or warranty, express or implied, is made as to its accuracy, completeness or correctness. This report is not (and should not be construed as) a solicitation to act as securities broker or dealer in any jurisdiction by any person or company that is not legally permitted to carry on such business in that jurisdiction.

Yuanta research is distributed in the United States only to Major U.S. Institutional Investors (as defined in Rule 15a-6 under the Securities Exchange Act of 1934, as amended and SEC staff interpretations thereof). All transactions by a US person in the securities mentioned in this report must be effected through a registered broker-dealer under Section 15 of the Securities Exchange Act of 1934, as amended. Yuanta research is distributed in Taiwan by Yuanta Securities Investment Consulting. Yuanta research is distributed in Hong Kong by Yuanta Securities (Hong Kong) Co. Limited, which is licensed in Hong Kong by the Securities and Futures Commission for regulated activities, including Type 4 regulated activity (advising on securities). In Hong Kong, this research report may not be redistributed, retransmitted or disclosed, in whole or in part or any form or manner, without the express written