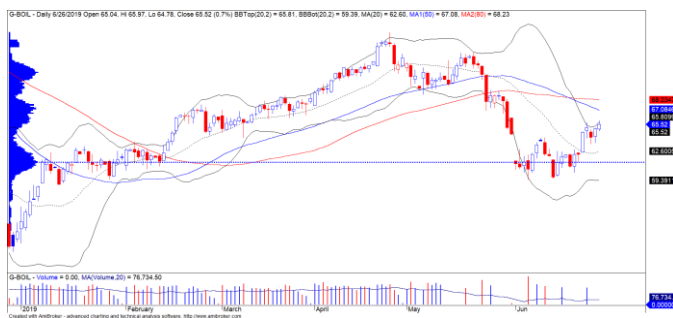


## DIỄN BIẾN THỊ TRƯỜNG THẾ GIỚI

Giá dầu nối tiếp đà tăng sau khi báo cáo EIA đánh giá tích cực về lượng tồn khi dầu của Mỹ sụt giảm mạnh so với dự báo của thị trường. Đồ thị giá của giá dầu Brent vẫn đang trong giai đoạn biến động mạnh theo chiều hướng tích cực và xu hướng ngắn hạn vẫn duy trì ở mức **TĂNG**.



Diễn biến giá của giá dầu Brent

Phố Wall có biến động trái chiều và tâm lý nhà đầu tư thận trọng trước thời điểm diễn ra cuộc họp G20. Chỉ số Dow Jones đóng cửa giảm nhẹ với khối lượng giao dịch cũng ở mức thấp. Đồng thời, đồ thị giá của chỉ số này có dấu hiệu bước vào giai đoạn tích lũy cho thấy đồ thị giá có thể đi ngang quanh mức 26,500 điểm trong hai phiên tới. Ngoài ra, xu hướng ngắn hạn vẫn duy trì ở mức **TĂNG**.



Diễn biến giá của chỉ số Dow Jones

Mã	Ngày	Thay đổi (.000)	M/B ước tính (tỷ)	Tỷ lệ Premium
VanEck	26/06	+200	+75	0.95%
DB FTSE	25/06	+110	+80	0.75%
Ishares MSCI Frontier 100 ETF	26/06	-	-	1.06%
Kim Kindex VN30	25/06	-	-	1.37%
E1VFN30	25/06	+130	+18	0.06%



We Create **Fortune**

## DIỄN BIẾN THỊ TRƯỜNG VIỆT NAM

Khối ngoại quay trở lại mua ròng mạnh hơn 225 tỷ trên cả ba sàn. Trong đó nổi bật nhất là cổ phiếu BVH tiếp tục được khối ngoại mua ròng mạnh và giúp cổ phiếu này tiến về gần đường trung bình 50 ngày.

- Xu hướng ngắn hạn của BVH có chuyển biến tích cực hơn sau khi thông tin việc SCIC có thể tiếp tục thoái BVH trong năm 2019
- Mức Stock Rating của BVH chỉ ở mức 42 điểm, đây là mức rất thấp và không phù hợp với các nhà đầu tư nắm giữ trung hạn. Xu hướng ngắn hạn vẫn đang ở mức TĂNG cho nên các nhà đầu tư ngắn hạn có thể tiếp tục nắm giữ như khuyến nghị của chúng tôi trước đó



Diễn biến giá của cổ phiếu BVH

We Create Fortune

## TOP CỔ PHIẾU KHUYẾN NGHỊ

### KHUYẾN NGHỊ CƠ BẢN

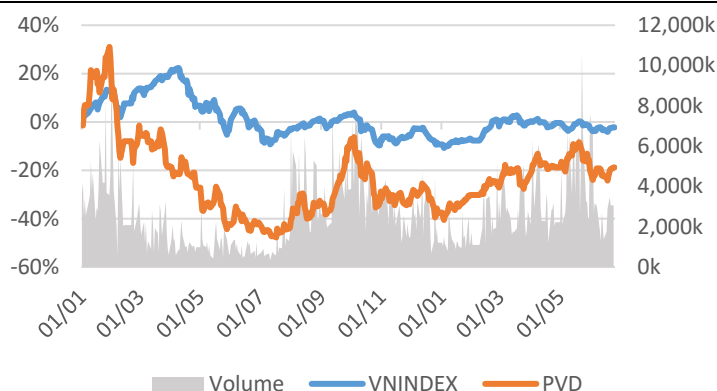
#### KHOAN DẦU KHÍ PVDRILLING

Giá đóng cửa 19,200

Sàn: HOSE - Ngành: Thiết bị, Dịch vụ và Phân phối Dầu khí

#### DỮ LIỆU CỔ PHIẾU

Vốn hóa thị trường:	7,217	Tỷ VNĐ
SLCP lưu hành:	382,850,160	CP
Ngày niêm yết:	05/12/2006	
Sở hữu nhà nước:	50%	
Sở hữu nước ngoài:	21%	
EPS cơ bản:	895	VNĐ
P/E (TTM):	21.1x	
P/B (TTM):	0.5x	
ROE (%):	3%	
ROA (%):	2%	
Tỷ suất cổ tức:	0%	



#### PHÂN TÍCH KỸ THUẬT

Ngưỡng kháng cự ngắn hạn:	20.30
Ngưỡng hỗ trợ ngắn hạn:	18.12
Xu hướng ngắn hạn (5-10 ngày):	TĂNG
Ngưỡng kháng cự trung hạn:	21.99
Ngưỡng hỗ trợ trung hạn:	17.78
Xu hướng trung hạn (1-3 tháng):	TĂNG

	Năm 2016	Năm 2017	Năm 2018
Tăng trưởng DT	-63%	-27%	41%
Tăng trưởng LNST	-89%	-81%	359%
Biên LN gộp	16%	5%	7%
Biên LN ròng	3%	1%	3%
EPS cơ bản	224	74	369
P/E	50.5x	144.3x	34.8x

#### SO SÁNH CÁC DOANH NGHIỆP CÙNG NGÀNH

Tổng số đối thủ: 6

Mã chứng khoán	Vốn hóa TT (Tỷ VNĐ)	Sàn	LNG %	D/E	P/E	P/B
PVD	7,217	HOSE	7.2%	3.0%	21.1x	0.5x
PVS	11,089	HNX	7.4%	3.7%	9.6x	0.9x
PVB	417	HNX	22.2%	11.4%	-58.6x	1.0x
PVC	345	HNX	7.9%	0.5%	16.3x	0.4x
POS	336	UPCOM	4.6%	1.2%	22.6x	0.4x
<b>TRUNG BÌNH NGÀNH</b>			<b>7.5%</b>	<b>3.5%</b>	<b>12.6x</b>	<b>0.8x</b>

#### PVD – Cổ phiếu dệt may có mức Stock Rating cao

- Mức Stock Rating của PVD ở mức 82 điểm cho thấy các nhà đầu tư trung hạn có thể tiếp tục vị thế MUA và NẮM GIỮ
- Đồ thị giá của PVD vượt mức 19,000 đồng với khối lượng giao dịch tăng dần cho thấy dòng tiền ngắn hạn đã cải thiện. Đồng thời, đồ thị giá đang rơi vào trạng thái tích lũy cho nên các nhà đầu tư ngắn hạn có thể canh nhịp điều chỉnh để tích lũy cổ phiếu này. Ngoài ra, xu hướng ngắn hạn được nâng từ mức GIẢM lên TĂNG. Do đó, chúng tôi khuyến nghị các nhà đầu tư ngắn hạn có thể xem xét MUA ở vùng giá hiện tại
- Mức mục tiêu ngắn hạn: 21,990 đồng (tỷ suất sinh lời dự kiến 15%)
- Mức cắt lỗ: 18,120 đồng



We Create Fortune



Diễn biến giá của cổ phiếu PVD

(\*) Mức Stock Rating là mức so sánh tương quan về mức tăng trưởng cơ bản và sức mạnh tương đối giá cổ phiếu của doanh nghiệp so với các cổ phiếu còn lại trên cả ba sàn của TTCK Việt Nam.



We Create **Fortune**

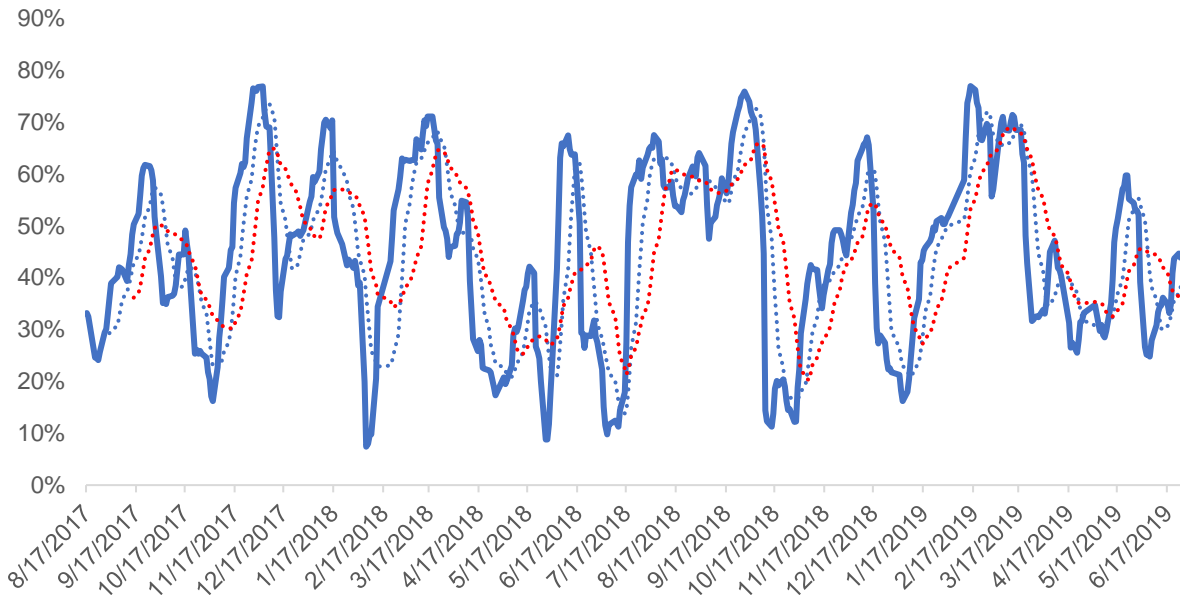
## QUAN ĐIỂM THỊ TRƯỜNG NGẮN HẠN

Chúng tôi cho rằng chỉ số VN-Index có thể sẽ tiếp tục tích lũy quanh mức 960 điểm. Đồng thời, trạng thái tích lũy này có thể sẽ còn tiếp diễn trong 1 – 2 phiên giao dịch tới. Điểm tích cực là chỉ số HNX-Index đang hình thành mô hình đảo chiều ngắn hạn và thị trường có thể sẽ còn phân hóa trong vài phiên tới. Ngoài ra, mặc dù thị trường điều chỉnh nhẹ nhưng tâm lý nhà đầu tư ngắn hạn có phần lạc quan hơn và tỷ trọng cổ phiếu vẫn duy trì trên mức 40%.

Hệ thống chỉ báo xu hướng của chúng tôi vẫn duy trì mức TĂNG xu hướng ngắn hạn của chỉ số VN-Index với mức cắt lỗ ở mức 946.27 điểm và mức GIẢM xu hướng ngắn hạn của chỉ số HNX-Index với mức kháng cự ở mức 105.16 điểm. Do đó, chúng tôi khuyến nghị các nhà đầu tư ngắn hạn có thể tận dụng nhịp điều chỉnh để mở vị thế mua mới và gia tăng tỷ trọng cổ phiếu về mức khuyến nghị.

**Tỷ trọng khuyến nghị ngắn hạn:** 44% cổ phiếu/56% tiền.

**Tỷ trọng khuyến nghị trung hạn:** 45% cổ phiếu/55% tiền.



Biểu đồ tỷ trọng cổ phiếu ngắn hạn

### DANH MỤC CÁC CỔ PHIẾU THEO DÕI

- Cổ phiếu xuất hiện tín hiệu MUA ngắn hạn: CMX, NVL, PVD, STK, TCH, TCM, TVC
- Cổ phiếu xuất hiện tín hiệu BÁN ngắn hạn: KDH, SCR, VCI

*Bảng theo dõi xu hướng của các cổ phiếu được chúng tôi cập nhật trong báo cáo Nhận định thị trường (Báo cáo này sẽ được chúng tôi cập nhật vào mỗi buổi chiều sau giờ giao dịch).*

We Create Fortune

## DANH MỤC KHUYẾN NGHỊ NGẮN HẠN

CP	Giá	Xu hướng ngắn hạn	Xu hướng trung hạn	Ngày khuyến nghị MUA	Giao dịch T+	Giá mua ngắn hạn	Mức cắt lỗ ngắn hạn	%Lợi nhuận	Khuyến nghị	Đánh giá rủi ro ngắn hạn
VGT	11,300	TĂNG	GIẢM	15/5/2019	T+31	12,000	10,694	-5.83%	NẮM GIỮ	Rủi ro thấp
BVH	80,800	TĂNG	GIẢM	16/5/2019	T+30	79,000	77,587	2.28%	NẮM GIỮ	Rủi ro thấp
SJS	20,100	TĂNG	TĂNG	28/5/2019	T+22	18,300	18,990	9.84%	NẮM GIỮ	Rủi ro thấp
DPR	44,650	TĂNG	TĂNG	7/6/2019	T+14	43,400	43,523	2.88%	NẮM GIỮ	Rủi ro thấp
FPT	46,150	TĂNG	TĂNG	10/6/2019	T+13	45,200	44,198	2.10%	NẮM GIỮ	Rủi ro thấp
BMP	43,000	TĂNG	GIẢM	10/6/2019	T+13	44,500	42,236	-3.37%	NẮM GIỮ	Rủi ro thấp
PTB	67,100	TĂNG	TĂNG	11/6/2019	T+12	66,600	65,889	0.75%	NẮM GIỮ	Rủi ro thấp
CMG	38,650	TĂNG	TĂNG	12/6/2019	T+11	37,800	36,306	2.25%	NẮM GIỮ	Rủi ro thấp
VCB	70,500	TĂNG	TĂNG	17/6/2019	T+8	69,200	69,366	1.88%	NẮM GIỮ	Rủi ro thấp
IJC	10,650	TĂNG	TĂNG	17/6/2019	T+8	10,800	10,444	-1.39%	NẮM GIỮ	Rủi ro thấp
AAA	18,350	TĂNG	TĂNG	19/6/2019	T+6	18,600	17,677	-1.34%	NẮM GIỮ	Rủi ro thấp
PPC	29,600	TĂNG	TĂNG	20/6/2019	T+5	28,750	28,103	2.96%	NẮM GIỮ	Rủi ro thấp
HPG	22,900	TĂNG	GIẢM	20/6/2019	T+5	23,850	22,763	-3.98%	NẮM GIỮ	Rủi ro thấp
MBB	20,850	TĂNG	TĂNG	21/6/2019	T+4	21,300	20,718	-2.11%	NẮM GIỮ	Rủi ro thấp
PVS	23,400	TĂNG	TĂNG	21/6/2019	T+4	23,000	21,999	1.74%	NẮM GIỮ	Rủi ro thấp
PLX	62,800	TĂNG	TĂNG	21/6/2019	T+4	63,500	60,916	-1.10%	NẮM GIỮ	Rủi ro thấp
GAS	104,700	TĂNG	TĂNG	24/6/2019	T+3	105,500	101,375	-0.76%	NẮM GIỮ	Rủi ro thấp
BMI	25,400	TĂNG	GIẢM	25/6/2019	T+2	24,650	23,442	3.04%	NẮM GIỮ	Rủi ro thấp
TNG	20,700	TĂNG	TĂNG	26/6/2019	T+1	19,700	18,739	5.08%	NẮM GIỮ	Rủi ro thấp
CTD	102,400	TĂNG	GIẢM	26/6/2019	T+1	102,000	95,916	0.39%	NẮM GIỮ	Rủi ro thấp
PVD	19,200	TĂNG	TĂNG	27/6/2019	T+0	19,200	19,001	0.00%	MUA	Rủi ro thấp

### Chú thích:

- Rủi ro cao: Khi chúng tôi đánh giá ở mức này thì nhà đầu tư nên chuyển từ vị thế NẮM GIỮ sang CHỐT LỜI 1/2 tỷ trọng đang nắm giữ
- Rủi ro tăng nhẹ: Nhà đầu tư có thể tiếp tục NẮM GIỮ và dừng mua
- Rủi ro thấp: Nhà đầu tư có thể tiếp tục NẮM GIỮ hoặc tiếp tục mua vào

## DANH MỤC KHUYẾN NGHỊ TRUNG HẠN

Hiện nay, chúng tôi vẫn chưa có khuyến nghị mới.



We Create **Fortune**

## CÔNG TY CHỨNG KHOÁN YUANTA VIỆT NAM

### Phòng phân tích khối khách hàng cá nhân

**Nguyễn Thế Minh**

**Giám đốc Nghiên cứu Phân tích**

+84 28 3622 6868 ext 3826

minh.nguyen@yuantan.com.vn

**Quách Đức Khánh**

**Chuyên viên phân tích cao cấp**

+84 28 3622 6868 ext 3833

khanh.quach@yuantan.com.vn

**Nguyễn Trịnh Ngọc Hồng**

**Chuyên viên phân tích**

+84 28 3622 6868 ext 3832

hong.nguyen@yuantan.com.vn

**Phạm Tấn Phát**

**Chuyên viên phân tích cao cấp**

+84 28 3622 6868 ext 3832

phat.pham@yuantan.com.vn

### Phòng Môi giới khách hàng cá nhân

**Nguyễn Thanh Tùng**

**Giám đốc Môi giới Hội Sở**

+84 28 3622 6868 ext 3609

tung.nguyen@yuantan.com.vn

**Chung Kim Hoa**

**Giám đốc Khối khách hàng người Hoa**

+84 28 3622 6868 ext 3828

hoa.chung@yuantan.com.vn

**Phù Vĩnh Quế**

**Giám đốc chi nhánh Chợ Lớn**

+84 28 3622 6868

que.phu@yuantan.com.vn

**Nguyễn Việt Quang**

**Giám đốc chi nhánh Hà Nội**

+84 28 3622 6868 ext 3404

quang.nguyen@yuantan.com.vn

**Võ Thị Thu Thủy**

**Giám đốc chi nhánh Bình Dương**

+84 28 3622 6868 ext 3505

thuy.vo@yuantan.com.vn

**Bùi Quốc Phong**

**Giám đốc chi nhánh Đồng Nai**

+84 28 3622 6868

phong.bui@yuantan.com.vn

**Nguyễn Đức Hoàn**

**Giám đốc trung tâm kinh doanh**

**Nam Hà Nội**

+84 28 3622 6868 ext 3409

hoan.nguyen@yuantan.com.vn



We Create **Fortune**

## Appendix A: Important Disclosures

### Analyst Certification

Each research analyst primarily responsible for the content of this research report, in whole or in part, certifies that with respect to each security or issuer that the analyst covered in this report: (1) all of the views expressed accurately reflect his or her personal views about those securities or issuers; and (2) no part of his or her compensation was, is, or will be, directly or indirectly, related to the specific recommendations or views expressed by that research analyst in the research report.

### Ratings Definitions

**BUY:** We have a positive outlook on the stock based on our expected absolute or relative return over the investment period. Our thesis is based on our analysis of the company's outlook, financial performance, catalysts, valuation and risk profile. We recommend investors add to their position.

**HOLD-Outperform:** In our view, the stock's fundamentals are relatively more attractive than peers at the current price. Our thesis is based on our analysis of the company's outlook, financial performance, catalysts, valuation and risk profile.

**HOLD-Underperform:** In our view, the stock's fundamentals are relatively less attractive than peers at the current price. Our thesis is based on our analysis of the company's outlook, financial performance, catalysts, valuation and risk profile.

**SELL:** We have a negative outlook on the stock based on our expected absolute or relative return over the investment period. Our thesis is based on our analysis of the company's outlook, financial performance, catalysts, valuation and risk profile. We recommend investors reduce their position.

**Under Review:** We actively follow the company, although our estimates, rating and target price are under review.

**Restricted:** The rating and target price have been suspended temporarily to comply with applicable regulations and/or Yuanta policies.

Note: Yuanta research coverage with a Target Price is based on an investment period of 12 months. Greater China Discovery Series coverage does not have a formal 12 month Target Price and the recommendation is based on an investment period specified by the analyst in the report.

### Global Disclaimer

© 2018 Yuanta. All rights reserved. The information in this report has been compiled from sources we believe to be reliable, but we do not hold ourselves responsible for its completeness or accuracy. It is not an offer to sell or solicitation of an offer to buy any securities. All opinions and estimates included in this report constitute our judgment as of this date and are subject to change without notice.

This report provides general information only. Neither the information nor any opinion expressed herein constitutes an offer or invitation to make an offer to buy or sell securities or other investments. This material is prepared for general circulation to clients and is not intended to provide tailored investment advice and does not take into account the individual financial situation and objectives of any specific person who may receive this report. Investors should seek financial advice regarding the appropriateness of investing in any securities, investments or investment strategies discussed or recommended in this report. The information contained in this report has been compiled from sources believed to be reliable but no representation or warranty, express or implied, is made as to its accuracy, completeness or correctness. This report is not (and should not be construed as) a solicitation to act as securities broker or dealer in any jurisdiction by any person or company that is not legally permitted to carry on such business in that jurisdiction.

Yuanta research is distributed in the United States only to Major U.S. Institutional Investors (as defined in Rule 15a-6 under the Securities Exchange Act of 1934, as amended and SEC staff interpretations thereof). All transactions by a US person in the securities mentioned in this report must be effected through a registered broker-dealer under Section 15 of the Securities Exchange Act of 1934, as amended. Yuanta research is distributed in Taiwan by Yuanta Securities Investment Consulting. Yuanta research is distributed in Hong Kong by Yuanta Securities (Hong Kong) Co. Limited, which is licensed in Hong Kong by the Securities and Futures Commission for regulated activities, including Type 4 regulated activity (advising on securities). In Hong Kong, this research report may not be redistributed, retransmitted or disclosed, in whole or in part or and any form or manner, without the express written