



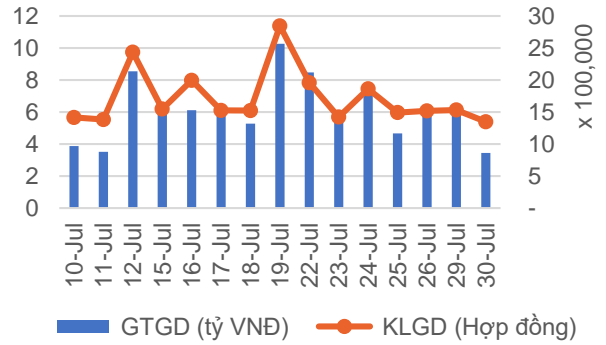
## Bản tin chứng quyền ngày 30/07/2019

### Thị trường chứng quyền rục rỉ

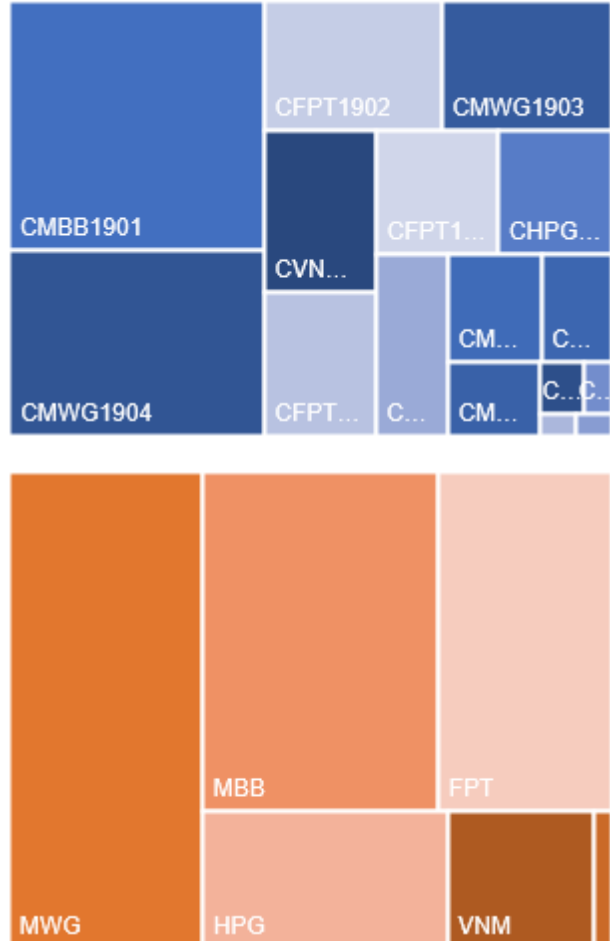
Thị trường chứng quyền tiếp tục có diễn biến tiêu cực và mức giảm của các chứng quyền trong phiên hôm nay thậm chí còn mạnh hơn so với phiên trước. Việc chỉ có VNM là cổ phiếu cơ sở duy nhất không giảm điểm trong khi các mã còn lại đồng loạt giảm kéo theo hầu hết các mã chứng quyền liên quan đều giảm điểm, ngoại trừ duy nhất chỉ có chứng quyền CVNM1901 là tăng nhẹ +2.1%. Thanh khoản của thị trường ảm đạm khi mà tổng giá trị giao dịch chỉ đạt 3.44 tỷ đồng, giảm -42.18% so với phiên hôm trước. Dòng tiền vẫn đang tập trung vào các chứng quyền của FPT, MBB và MWG.

Trong các mã chứng quyền giảm điểm, có mã CHPG1905 (-19.2%) và CMBB1901 (-14.2%) là giảm cực mạnh. Các mã còn lại như CHPG1901 (-8.2%), CPNJ1901 (-7.4%), CFPT1902 (-7%), CMBB1902(-6.9%) giảm nhẹ hơn. Thị trường cơ sở vẫn đang tiếp tục có những diễn biến tiêu cực và diễn biến này có thể chưa dừng lại, nhà đầu tư nên thận trọng đối với việc giải ngân vào chứng quyền trong giai đoạn này.

Giá trị giao dịch và Khối lượng giao dịch



Phân bổ GTGD theo mã chứng quyền





We Create Fortune

## KẾT QUẢ GIAO DỊCH TRONG PHIÊN VÀ CÁC CHỈ SỐ LIÊN QUAN

Mã	Thay đổi(+/-%)	Đóng cửa	KLGD (Hợp đồng)	GTGD (tỷ VNĐ)	Trạng thái tiền	Premium	Đòn bẩy	Số phiên còn lại	Độ biến động ngầm định
CFPT1901	-3.3%	2,960	67,670	0.20	ITM	6.5%	6.85	31	67%
CFPT1902	-7.0%	4,760	62,370	0.30	ITM	6.2%	7.38	44	46%
CFPT1903	-5.6%	6,790	29,970	0.21	ITM	10.4%	4.95	109	44%
CHPG1901	-8.2%	1,010	14,550	0.01	OTM	15.9%	3.02	30	87%
CHPG1902	-5.8%	490	336,400	0.17	OTM	106.7%	0.00	96	128%
CHPG1903	-4.5%	850	11,800	0.01	OTM	15.8%	3.10	32	78%
CHPG1904	-7.1%	1,570	10,150	0.02	OTM	14.7%	4.20	44	60%
CHPG1905	-19.2%	2,870	63,350	0.19	OTM	20.8%	3.16	109	60%
CMBB1901	-14.2%	2,410	325,440	0.83	ITM	5.3%	7.22	34	53%
CMBB1902	-6.9%	3,240	37,730	0.13	ITM	14.6%	3.96	100	56%
CMWG1901	-1.7%	5,070	20,860	0.10	ITM	4.7%	5.05	27	87%
CMWG1902	0.0%	5,560	16,180	0.09	ITM	8.2%	4.13	96	57%
CMWG1903	-6.1%	3,990	71,420	0.29	ITM	10.8%	4.09	107	56%
CMWG1904	-2.7%	22,030	28,200	0.62	ITM	8.0%	4.12	109	52%
CPNJ1901	-7.4%	2,000	14,460	0.03	OTM	16.4%	3.07	30	106%
CVNM1901	2.1%	980	237,440	0.24	OTM	29.4%	6.53	98	28%

Nguồn: Fiipro, YSVN

Premium = (Giá thực hiện + Giá chứng quyền x Tỷ lệ chuyển đổi) - Giá hiện tại của CKCS (Chênh lệch giữa Giá hòa vốn và giá hiện tại của CKCS).  
Đòn bẩy (Effective gearing) càng cao thì độ biến động theo CKCS càng lớn.  
Để hạn chế rủi ro, NĐT nên lựa chọn những Chứng quyền đang có Trạng thái tiền dương (ITM), có Tỷ lệ Premium hoặc Độ biến động ngầm định thấp.  
Ngoài ra, NĐT cũng nên ưu tiên giao dịch các Chứng quyền có Số phiên còn lại (thời gian tới khi đáo hạn) cao (trên 02 tuần) để hạn chế rủi ro.

We Create Fortune

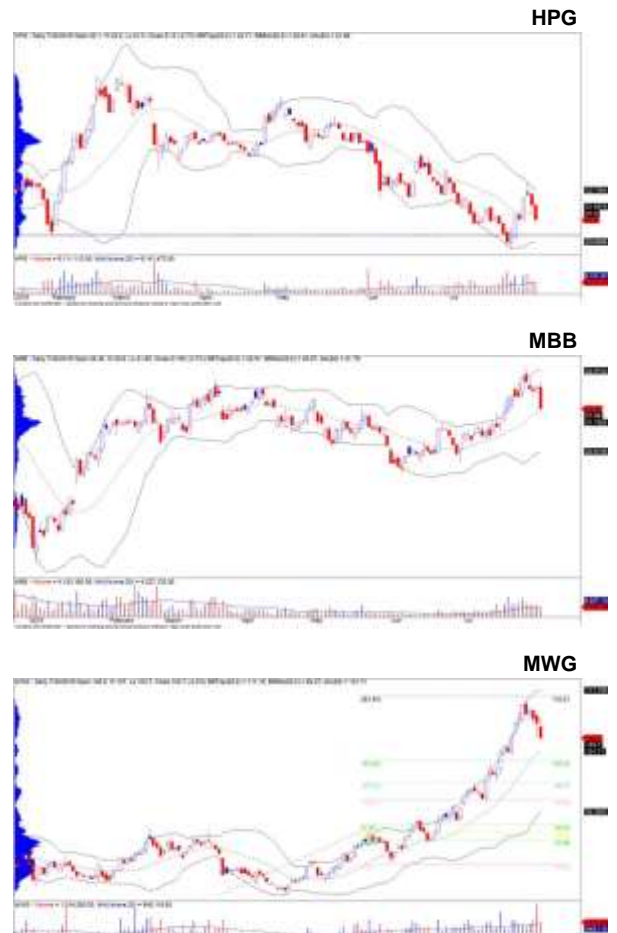
## PHÂN TÍCH KỸ THUẬT CỦA CÁC CỔ PHIẾU CƠ SỞ

### Xu hướng GIẢM xác nhận trên các cổ phiếu HPG, MBB, MWG

Đóng cửa phiên 30/07/2019, đồ thị giá của HPG, MBB, MWG đều giảm trên 2% và đồ thị giá của các cổ phiếu này đều có dấu hiệu rơi vào trạng thái tích lũy.

Đồ thị giá của ba cổ phiếu này đều đã giảm dưới các ngưỡng cắt lỗ của chúng tôi cho nên xu hướng ngắn hạn của các cổ phiếu này đã bị hạ từ mức TĂNG xuống GIẢM. Do đó, chúng tôi khuyến nghị các nhà đầu tư ngắn hạn có thể xem xét BÁN ra ở vùng giá hiện tại.

Tín hiệu kỹ thuật của các cổ phiếu cơ sở đang xấu đi, do vậy các nhà đầu tư nên đứng ngoài quan sát và chờ đợi diễn biến tích cực hơn từ thị trường cơ sở để tìm kiếm cơ hội giải ngân vào các chứng quyền.



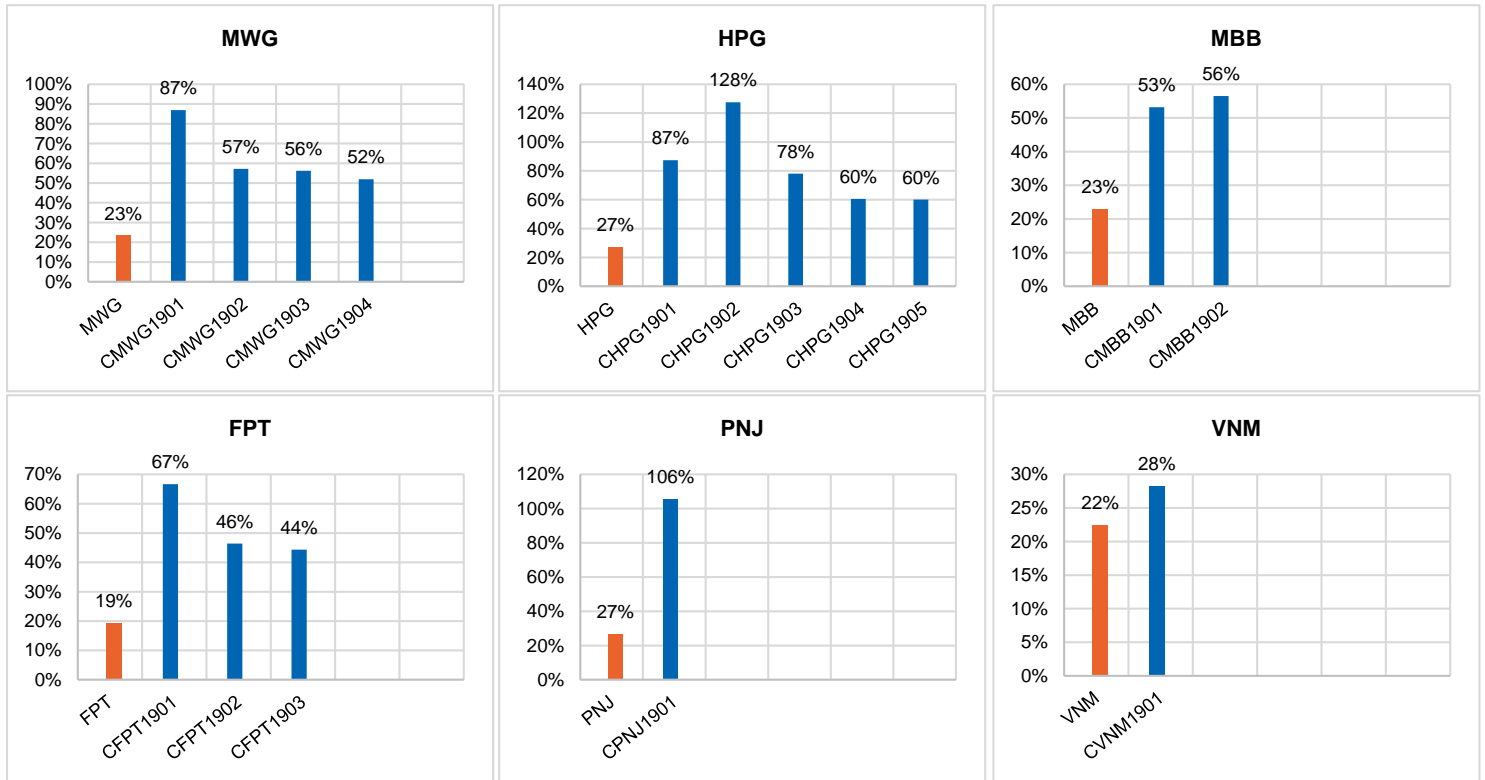
### Bảng tổng hợp khuyến nghị kỹ thuật cổ phiếu cơ sở

Mã	Giá khuyến nghị	Giá hiện tại	Xu hướng ngắn hạn	Xu hướng trung hạn	Mức mục tiêu ngắn hạn	Upside ngắn hạn so với giá hiện tại	Mức cắt lỗ ngắn hạn	Reward/Risk
FPT	45.20	47.80	TĂNG	TĂNG	50.76	6%	47.55	11.75
HPG	22.40	21.50	GIẢM	GIẢM			21.55	
PNJ	76.20	76.30	TĂNG	TĂNG	86.33	13%	75.10	8.36
VNM	126.90	123.50	TĂNG	GIẢM	140.90	14%	123.30	85.78
MBB	21.30	21.85	GIẢM	TĂNG			22.06	
MWG	88.30	103.70	GIẢM	TĂNG			104.46	



We Create Fortune

## ĐỘ BIẾN ĐỘNG NGẦM ĐỊNH CỦA CÁC CHỨNG QUYỀN



Nguồn: YSVN

(\*) NĐT có thể sử dụng “Độ biến động ngầm định” để so sánh các chứng quyền có cùng chứng khoán cơ sở. Độ biến động ngầm định càng lớn thì kỳ vọng về mức độ biến động giá của CKCS càng cao (hay nói cách khác, Độ biến động ngầm định càng lớn thì chứng quyền càng đắt).

(\*) Cột màu cam là Độ biến động quá khứ của cổ phiếu cơ sở.

## THÔNG TIN CHỨNG QUYỀN

Mã chứng quyền	TCPH	Thời hạn	Tỷ lệ chuyển đổi	Giá phát hành	Khối lượng phát hành	Giá thực hiện	Ngày giao dịch cuối cùng
CMWG1901	BSI	3 tháng	4 : 1	2,000	1,000,000	88,300	05/09/19
CPNJ1901	MBS	3 tháng	5 : 1	1,700	1,000,000	78,800	10/09/19
CHPG1901	MBS	3 tháng	2 : 1	1,200	2,000,000	22,900	10/09/19
CFPT1901	VND	3 tháng	2 : 1	1,900	2,000,000	45,000	11/09/19
CHPG1903	VPBS	3 tháng	2 : 1	1,500	1,500,000	23,200	12/09/19
CMBB1901	SSI	3 tháng	1 : 1	1,900	3,000,000	20,600	16/09/19
CHPG1904	SSI	3 tháng	1 : 1	2,200	1,000,000	23,100	30/09/19
CFPT1902	SSI	3 tháng	1 : 1	3,800	1,000,000	46,000	30/09/19
CHPG1902	KISVN	6 tháng	5 : 1	1,000	3,000,000	41,999	11/12/19
CMWG1902	VND	6 tháng	4 : 1	2,990	2,400,000	90,000	11/12/19
CVNM1901	KISVN	6 tháng	10 : 1	1,200	5,000,000	158,888	14/12/19
CMBB1902	HCM	6 tháng	1 : 1	3,200	1,000,000	21,800	17/12/19
CMWG1903	HCM	6 tháng	5 : 1	2,700	2,000,000	95,000	26/12/19
CMWG1904	SSI	6 tháng	1 : 1	14,000	1,000,000	90,000	30/12/19
CHPG1905	SSI	6 tháng	1 : 1	3,300	1,000,000	23,100	30/12/19
CFPT1903	SSI	6 tháng	1 : 1	6,000	1,000,000	46,000	30/12/19

Nguồn: Fiipro, YSVN



We Create Fortune

## CÔNG TY CHỨNG KHOÁN YUANTA VIỆT NAM

### Phòng phân tích khối khách hàng cá nhân

**Nguyễn Thế Minh**

**Giám đốc Nghiên cứu Phân tích**

+84 28 3622 6868 ext 3826

minh.nguyen@yuanta.com.vn

**Quách Đức Khánh**

**Chuyên viên phân tích cao cấp**

+84 28 3622 6868 ext 3833

khanh.quach@yuanta.com.vn

**Nguyễn Trịnh Ngọc Hồng**

**Chuyên viên phân tích**

+84 28 3622 6868 ext 3832

hong.nguyen@yuanta.com.vn

**Phạm Tấn Phát**

**Chuyên viên phân tích cao cấp**

+84 28 3622 6868 ext 3832

phat.pham@yuanta.com.vn

**Đặng Phi Phôn**

**Chuyên viên phân tích**

+84 28 3622 6868 ext

phon.dang@yuanta.com.vn

### Phòng Môi giới khách hàng cá nhân

**Nguyễn Thanh Tùng**

**Giám đốc Môi giới Hội Sở**

+84 28 3622 6868 ext 3609

tung.nguyen@yuanta.com.vn

**Nguyễn Việt Quang**

**Giám đốc chi nhánh Hà Nội**

+84 28 3622 6868 ext 3404

quang.nguyen@yuanta.com.vn

**Nguyễn Đức Hoàn**

**Giám đốc trung tâm kinh doanh  
Nam Hà Nội**

+84 28 3622 6868 ext 3409

hoan.nguyen@yuanta.com.vn

**Chung Kim Hoa**

**Giám đốc Khối khách hàng người Hoa**

+84 28 3622 6868 ext 3828

hoa.chung@yuanta.com.vn

**Võ Thị Thu Thủy**

**Giám đốc chi nhánh Bình Dương**

+84 28 3622 6868 ext 3505

thuy.vo@yuanta.com.vn

**Võ Đình Tuấn**

**Giám đốc Chi Nhánh Đà Nẵng**

+84 28 3622 6868 ext 3301

tuan.vo@yuanta.com.vn

**Phù Vĩnh Quế**

**Giám đốc chi nhánh Chợ Lớn**

+84 28 3622 6868

que.phu@yuanta.com.vn

**Bùi Quốc Phong**

**Giám đốc chi nhánh Đồng Nai**

+84 28 3622 6868

phong.bui@yuanta.com.vn



## Appendix A: Important Disclosures

### Analyst Certification

Each research analyst primarily responsible for the content of this research report, in whole or in part, certifies that with respect to each security or issuer that the analyst covered in this report: (1) all of the views expressed accurately reflect his or her personal views about those securities or issuers; and (2) no part of his or her compensation was, is, or will be, directly or indirectly, related to the specific recommendations or views expressed by that research analyst in the research report.

### Ratings Definitions

**BUY:** We have a positive outlook on the stock based on our expected absolute or relative return over the investment period. Our thesis is based on our analysis of the company's outlook, financial performance, catalysts, valuation and risk profile. We recommend investors add to their position.

**HOLD-Outperform:** In our view, the stock's fundamentals are relatively more attractive than peers at the current price. Our thesis is based on our analysis of the company's outlook, financial performance, catalysts, valuation and risk profile.

**HOLD-Underperform:** In our view, the stock's fundamentals are relatively less attractive than peers at the current price. Our thesis is based on our analysis of the company's outlook, financial performance, catalysts, valuation and risk profile.

**SELL:** We have a negative outlook on the stock based on our expected absolute or relative return over the investment period. Our thesis is based on our analysis of the company's outlook, financial performance, catalysts, valuation and risk profile. We recommend investors reduce their position.

**Under Review:** We actively follow the company, although our estimates, rating and target price are under review.

**Restricted:** The rating and target price have been suspended temporarily to comply with applicable regulations and/or Yuanta policies.

Note: Yuanta research coverage with a Target Price is based on an investment period of 12 months. Greater China Discovery Series coverage does not have a formal 12-month Target Price and the recommendation is based on an investment period specified by the analyst in the report.

### Global Disclaimer

© 2018 Yuanta. All rights reserved. The information in this report has been compiled from sources we believe to be reliable, but we do not hold ourselves responsible for its completeness or accuracy. It is not an offer to sell or solicitation of an offer to buy any securities. All opinions and estimates included in this report constitute our judgment as of this date and are subject to change without notice.

This report provides general information only. Neither the information nor any opinion expressed herein constitutes an offer or invitation to make an offer to buy or sell securities or other investments. This material is prepared for general circulation to clients and is not intended to provide tailored investment advice and does not take into account the individual financial situation and objectives of any specific person who may receive this report. Investors should seek financial advice regarding the appropriateness of investing in any securities, investments or investment strategies discussed or recommended in this report. The information contained in this report has been compiled from sources believed to be reliable but no representation or warranty, express or implied, is made as to its accuracy, completeness or correctness. This report is not (and should not be construed as) a solicitation to act as securities broker or dealer in any jurisdiction by any person or company that is not legally permitted to carry on such business in that jurisdiction.

Yuanta research is distributed in the United States only to Major U.S. Institutional Investors (as defined in Rule 15a-6 under the Securities Exchange Act of 1934, as amended and SEC staff interpretations thereof). All transactions by a US person in the securities mentioned in this report must be affected through a registered broker-dealer under Section 15 of the Securities Exchange Act of 1934, as amended. Yuanta research is distributed in Taiwan by Yuanta Securities Investment Consulting. Yuanta research is distributed in Hong Kong by Yuanta Securities (Hong Kong) Co. Limited, which is licensed in Hong Kong by the Securities and Futures Commission for regulated activities, including Type 4 regulated activity (advising on securities). In Hong Kong, this research report may not be redistributed, retransmitted or disclosed, in whole or in part or any form or manner, without the express written