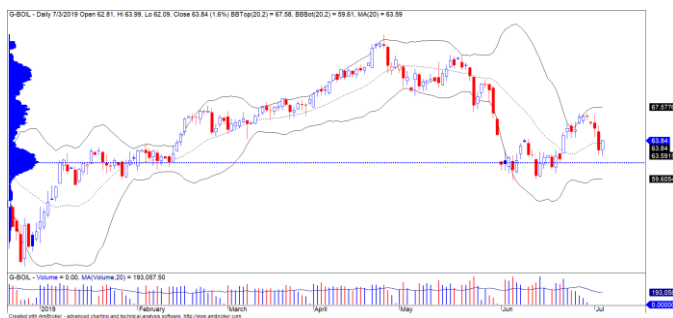




DIỄN BIẾN THỊ TRƯỜNG THẾ GIỚI

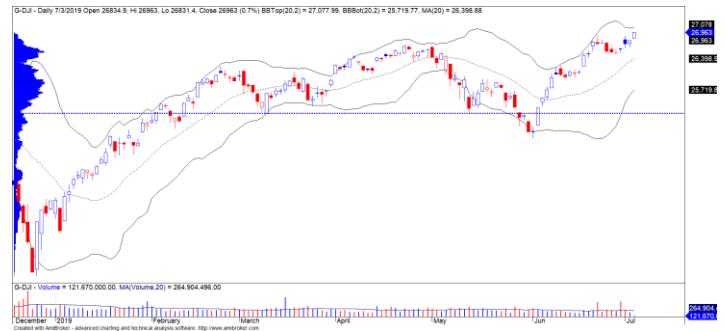
Giá dầu Brent hồi phục nhẹ và biến động quanh đường trung bình 20 ngày sau báo cáo của EIA về lượng tồn kho dầu của Mỹ tiếp tục giảm nhẹ và giảm tuần thứ 3 liên tiếp. Ở kịch bản lạc quan, giá dầu Brent có thể bước vào giai đoạn tích lũy quanh mức \$63.5 trong những phiên tới.



Diễn biến giá của giá dầu Brent

TTCK châu Á có diễn biến tiêu cực khi giới đầu tư lo ngại về tăng trưởng ở khu vực này chịu tác động từ cuộc chiến tranh thương mại. Ngược với xu hướng châu Á, TTCK Mỹ tiếp tục có phiên tích cực do giới đầu tư kỳ vọng việc Fed có thể sẽ sớm giảm lãi suất trong cuối tháng 07/2019 này khi triển vọng việc làm tiếp tục kém tích cực và thâm hụt thương mại tiếp tục mở rộng lên mức cao nhất trong 5 tháng.

- Chỉ số Dow Jones xác lập mức đỉnh lịch sử mới, nhưng khối lượng giao dịch tiếp tục ở mức rất thấp cho thấy nhà đầu tư vẫn còn đang thận trọng. Đồng thời, rủi ro ngắn hạn cũng đã giảm đáng kể so với phiên trước và nếu đồ thị giá tiếp tục duy trì đà tăng trong phiên kế tiếp thì xu hướng tăng có thể sẽ mở rộng về các mức cao hơn trong ngắn hạn



Diễn biến giá của chỉ số Dow Jones

Mã	Ngày	Thay đổi (.000)	M/B ước tính (tỷ)	Tỷ lệ Premium
VanEck	03/07	-	-	0.67%
DB FTSE	02/07	-	-	0.39%
Ishares MSCI Frontier 100 ETF	03/07	-	-	1.49%
Kim Kindex VN30	02/07	-	-	0.04%
E1VFVN30	02/07	+90	+13	0.46%



We Create **Fortune**

DIỄN BIẾN THỊ TRƯỜNG VIỆT NAM

Khối ngoại quay trở lại mua ròng nhẹ hơn 1 tỷ trên cả ba sàn. Nhìn chung là lượng mua bán cân bằng và mức độ giao dịch vẫn còn thấp, ngoài nhóm cổ phiếu PLX và GAS được mua ròng mạnh thì VNM cũng được khối ngoại mua ròng tích cực.

- Đều thị giá của VNM đang trong giai đoạn tích lũy và rủi ro ngắn hạn đã giảm đáng kể. Đồng thời, xu hướng ngắn hạn cũng được nâng từ mức GIẢM lên TĂNG



Diễn biến giá của cổ phiếu VNM

We Create Fortune

TOP CỔ PHIẾU KHUYẾN NGHỊ KHUYẾN NGHỊ CƠ BẢN

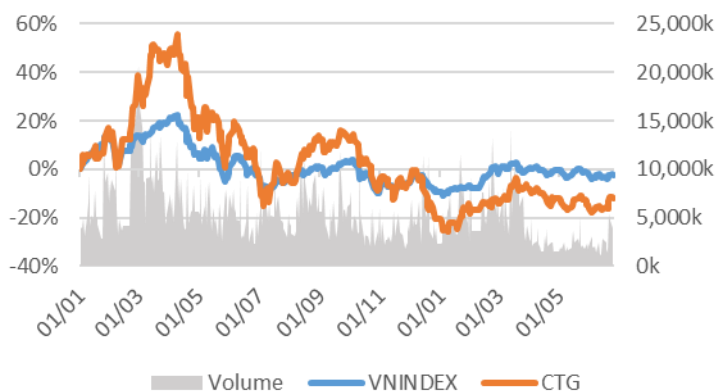
VIETINBANK

Giá đóng cửa 21,050

Sàn: HOSE - Ngành: Ngân hàng

DỮ LIỆU CỔ PHIẾU

Vốn hóa thị trường:	77,447	Tỷ VNĐ
SLCP lưu hành:	3,723,404,556	CP
Ngày niêm yết:	16/07/2009	
Sở hữu nhà nước:	64%	
Sở hữu nước ngoài:	30%	
EPS cơ bản:	1,483	VNĐ
P/E (TTM):	14.0x	
P/B (TTM):	1.1x	
ROE (%):	8%	
ROA (%):	0%	
Tỷ suất cổ tức:	0%	



PHÂN TÍCH KỸ THUẬT

Ngưỡng kháng cự ngắn hạn:	20.40
Ngưỡng hỗ trợ ngắn hạn:	20.12
Xu hướng ngắn hạn (5-10 ngày):	TĂNG
Ngưỡng kháng cự trung hạn:	23.05
Ngưỡng hỗ trợ trung hạn:	18.34
Xu hướng trung hạn (1-3 tháng):	TĂNG

	Năm 2016	Năm 2017	Năm 2018
Tăng trưởng DT	25%	23%	14%
Tăng trưởng LNST	20%	9%	-27%
Biên LN gộp	6%	7%	7%
Biên LN ròng	4%	5%	5%
EPS cơ bản	1,457	1,546	-
P/E	14.3x	13.5x	14.3x

SO SÁNH CÁC DOANH NGHIỆP CÙNG NGÀNH

Tổng số đối thủ: 16

Mã chứng khoán	Vốn hóa TT (Tỷ VNĐ)	Sàn	LNG %	D/E	P/E	P/B
CTG	77,447	HOSE	50.4%	18.9%	14.0x	1.1x
VCB	261,476	HOSE	65.4%	37.3%	16.1x	3.6x
BID	109,570	HOSE	63.8%	16.5%	14.9x	2.0x
TCB	73,079	HOSE	68.2%	46.1%	8.6x	1.4x
VPB	47,415	HOSE	65.8%	23.7%	7.1x	1.3x
TRUNG BÌNH NGÀNH			58.3%	29.4%	13.7x	2.2x

CTG – Kiểm định mức kháng cự mạnh 21.4

- Đồ thị giá của CTG có dấu hiệu bước vào giai đoạn biến động mạnh theo chiều hướng tích cực và dòng tiền ngắn hạn đã cải thiện hơn
- Xu hướng ngắn hạn được nâng từ mức GIẢM lên TĂNG. Mức kháng cự gần nhất của CTG là 21.4, đây cũng là mức kháng cự mạnh trong ngắn hạn cho nên các nhà đầu tư có thể giải ngân tỷ trọng dưới 30% và tăng dần tỷ trọng cao hơn khi đồ thị giá vượt được mức kháng cự này. Do đó, chúng tôi khuyến nghị các nhà đầu tư ngắn hạn có thể xem xét MUA ở vùng giá hiện tại
- Mức mục tiêu ngắn hạn: 23.05 (tỷ suất sinh lời dự kiến 9%)
- Mức cắt lỗ ở mức: 20.12



We Create **Fortune**



Diễn biến giá của cổ phiếu CTG

We Create Fortune

KHUYẾN NGHỊ CƠ BẢN

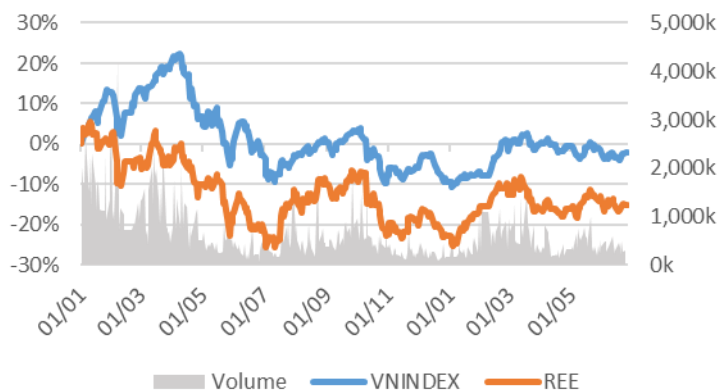
CƠ ĐIỆN LẠNH REE

Giá đóng cửa 33,050

Sàn: HOSE - Ngành: Công nghiệp nặng

DỮ LIỆU CỔ PHIẾU

Vốn hóa thị trường:	9,984	Tỷ VNĐ
SLCP lưu hành:	310,050,926	CP
Ngày niêm yết:	28/07/2000	
Sở hữu nhà nước:	5%	
Sở hữu nước ngoài:	49%	
EPS cơ bản:	5,659	VNĐ
P/E (TTM):	5.7x	
P/B (TTM):	1.1x	
ROE (%):	18%	
ROA (%):	11%	
Tỷ suất cổ tức:	0%	



PHÂN TÍCH KỸ THUẬT

Ngưỡng kháng cự ngắn hạn:	33.65
Ngưỡng hỗ trợ ngắn hạn:	31.62
Xu hướng ngắn hạn (5-10 ngày):	TĂNG
Ngưỡng kháng cự trung hạn:	39.05
Ngưỡng hỗ trợ trung hạn:	31.11
Xu hướng trung hạn (1-3 tháng):	TĂNG

	Năm 2016	Năm 2017	Năm 2018
Tăng trưởng DT	38%	36%	2%
Tăng trưởng LNST	32%	30%	24%
Biên LN gộp	32%	29%	24%
Biên LN ròng	32%	30%	37%
EPS cơ bản	3,519	4,441	5,754
P/E	10.0x	7.9x	6.1x

SO SÁNH CÁC DOANH NGHIỆP CÙNG NGÀNH

Tổng số đối thủ: 33

Mã chứng khoán	Vốn hóa TT (Tỷ VNĐ)	Sàn	LNG %	D/E	P/E	P/B
REE	9,984	HOSE	24.1%	37.0%	5.7x	1.1x
VEA	75,789	UPCOM	8.5%	100.8%	10.4x	2.9x
LLM	1,746	UPCOM	0.0%	0.0%	-10.2x	1.5x
MIE	1,434	UPCOM	6.9%	0.5%	195.3x	1.0x
CKD	527	UPCOM	9.8%	8.6%	4.8x	1.2x
TRUNG BÌNH NGÀNH			10.0%	87.4%	12.6x	2.6x

REE – Hình thành điểm mua mới

- Mức Stock Rating của REE ở mức 81 điểm cho thấy các nhà đầu tư trung hạn có thể duy trì vị thế MUA và NẮM GIỮ
- Đồ thị giá của REE đã bước vào giai đoạn biến động mạnh theo chiều hướng tích cực cho nên chúng tôi kỳ vọng dòng tiền sẽ cải thiện tích cực hơn trong những phiên tới. Đồng thời, xu hướng ngắn hạn cũng được nâng từ mức GIẢM lên TĂNG. Do đó, chúng tôi khuyến nghị các nhà đầu tư ngắn hạn có thể xem xét MUA ở vùng giá hiện tại
- Mức mục tiêu ngắn hạn: 39.05 (tỷ suất sinh lời dự kiến 18%)
- Mức cắt lỗ ở mức: 31.62



We Create **Fortune**



Diễn biến giá của cổ phiếu REE

(*) *Mức Stock Rating là mức so sánh tương quan về mức tăng trưởng cơ bản và sức mạnh tương đối giá cổ phiếu của doanh nghiệp so với các cổ phiếu còn lại trên cả ba sàn của TTCK Việt Nam.*



We Create Fortune

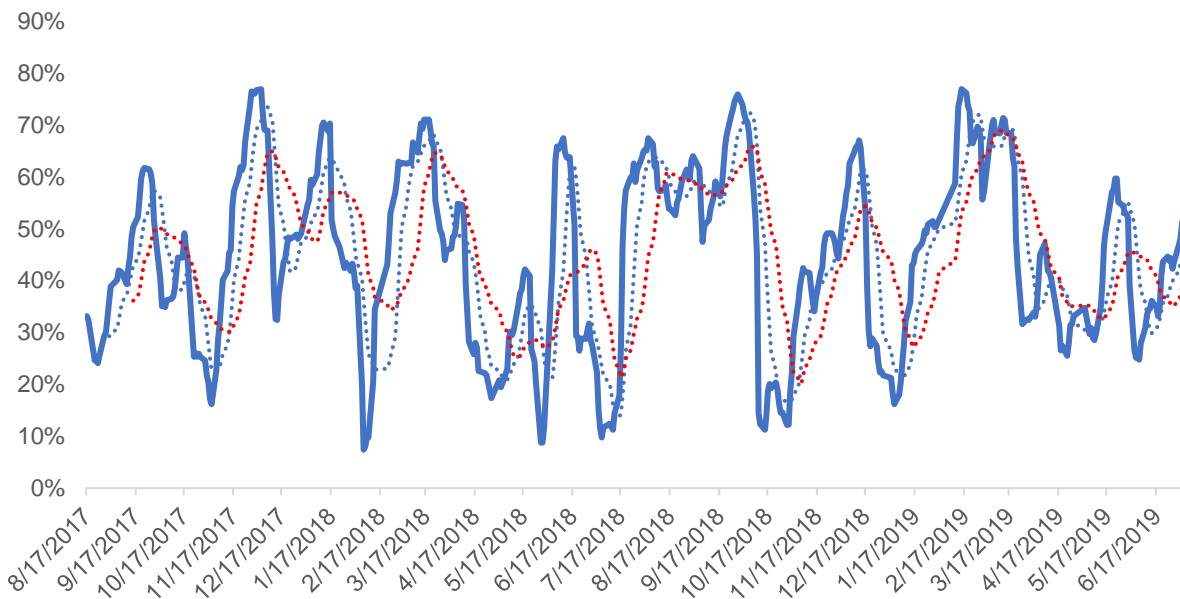
QUAN ĐIỂM THỊ TRƯỜNG NGẮN HẠN

Chúng tôi cho rằng thị trường có thể sẽ quay trở lại xu hướng tăng trong phiên kế tiếp. Tâm lý nhà đầu tư vẫn chưa thể hiện rõ ràng cho thấy nhà đầu tư vẫn còn rất thận trọng với diễn biến hiện tại. Điểm tích cực là dòng tiền có phần cải thiện hơn so với phiên giao dịch trước đó và có độ phân hóa cao khi thị trường bắt đầu bước vào mùa công bố BCTC quý 2/2019. Đồng thời, tỷ trọng cổ phiếu tiếp tục tăng trên mức 50% cho thấy các nhà đầu tư ngắn hạn vẫn có cơ hội giải ngân mới.

Hệ thống chỉ báo xu hướng của chúng tôi vẫn duy trì mức TĂNG xu hướng ngắn hạn của chỉ số VN-Index và VN30 với mức cắt lỗ ở mức 944.97 điểm và 855.81 điểm và duy trì mức GIẢM xu hướng ngắn hạn của chỉ số HNX-Index với mức kháng cự ở mức 104.87 điểm. Do đó, chúng tôi khuyến nghị các nhà đầu tư ngắn hạn nên chú ý vào xu hướng ở từng cổ phiếu và tăng dần tỷ trọng cổ phiếu về mức khuyến nghị ở những nhịp điều chỉnh trong phiên.

Tỷ trọng khuyến nghị ngắn hạn: 51% cổ phiếu/49% tiền.

Tỷ trọng khuyến nghị trung hạn: 43% cổ phiếu/57% tiền.



Biểu đồ tỷ trọng cổ phiếu ngắn hạn

DANH MỤC CÁC CỔ PHIẾU THEO DÕI

- Cổ phiếu xuất hiện tín hiệu MUA ngắn hạn: CTG, CVT, DGW, LMH, GMD, PVI, REE, VIB, VNM
- Cổ phiếu xuất hiện tín hiệu BÁN ngắn hạn: Không có cổ phiếu nào

Bảng theo dõi xu hướng của các cổ phiếu được chúng tôi cập nhật trong báo cáo Nhận định thị trường (Báo cáo này sẽ được chúng tôi cập nhật vào mỗi buổi chiều sau giờ giao dịch).

We Create Fortune

DANH MỤC KHUYẾN NGHỊ NGẮN HẠN

CP	Giá	Xu hướng ngắn hạn	Xu hướng trung hạn	Ngày khuyến nghị MUA	Giao dịch T+	Giá mua ngắn hạn	Mức cắt lỗ ngắn hạn	%Lợi nhuận	Khuyến nghị	Đánh giá rủi ro ngắn hạn
VGT	10.90	TĂNG	GIẢM	15/5/2019	T+36	12.00	10.69	-9.17%	NẮM GIỮ	Rủi ro thấp
BVH	82.70	TĂNG	GIẢM	16/5/2019	T+35	79.00	78.79	4.68%	NẮM GIỮ	Rủi ro thấp
SJS	19.00	TĂNG	GIẢM	28/5/2019	T+27	18.30	18.99	3.83%	NẮM GIỮ	Rủi ro thấp
DPR	43.80	TĂNG	TĂNG	7/6/2019	T+19	43.40	43.52	0.92%	NẮM GIỮ	Rủi ro thấp
FPT	46.80	TĂNG	TĂNG	10/6/2019	T+18	45.20	45.41	3.54%	NẮM GIỮ	Rủi ro thấp
BMP	43.30	TĂNG	GIẢM	10/6/2019	T+18	44.50	42.24	-2.70%	NẮM GIỮ	Rủi ro thấp
PTB	71.00	TĂNG	TĂNG	11/6/2019	T+17	66.60	67.08	6.61%	NẮM GIỮ	Rủi ro thấp
CMG	38.40	TĂNG	TĂNG	12/6/2019	T+16	37.80	36.31	1.59%	NẮM GIỮ	Rủi ro thấp
VCB	69.60	TĂNG	TĂNG	17/6/2019	T+13	69.20	69.37	0.58%	NẮM GIỮ	Rủi ro thấp
AAA	18.65	TĂNG	TĂNG	19/6/2019	T+11	18.60	17.85	0.27%	NẮM GIỮ	Rủi ro thấp
PPC	30.35	TĂNG	TĂNG	20/6/2019	T+10	28.75	28.10	5.57%	NẮM GIỮ	Rủi ro thấp
PVS	23.00	TĂNG	TĂNG	21/6/2019	T+9	23.00	22.22	0.00%	NẮM GIỮ	Rủi ro thấp
BMI	24.30	TĂNG	GIẢM	25/6/2019	T+7	24.65	23.58	-1.42%	NẮM GIỮ	Rủi ro thấp
TNG	22.00	TĂNG	TĂNG	26/6/2019	T+6	19.70	20.31	11.68%	NẮM GIỮ	Rủi ro thấp
CTD	106.80	TĂNG	GIẢM	26/6/2019	T+6	102.00	100.27	4.71%	NẮM GIỮ	Rủi ro thấp
PVD	18.60	TĂNG	TĂNG	27/6/2019	T+5	19.20	18.08	-3.12%	NẮM GIỮ	Rủi ro thấp
NTC	156.50	TĂNG	TĂNG	28/6/2019	T+4	144.00	135.66	8.68%	NẮM GIỮ	Rủi ro thấp
VHM	82.00	TĂNG	GIẢM	2/7/2019	T+2	81.00	77.45	1.23%	NẮM GIỮ	Rủi ro thấp
BCC	8.40	TĂNG	TĂNG	2/7/2019	T+2	8.50	7.91	-1.18%	NẮM GIỮ	Rủi ro thấp
CTR	28.60	TĂNG	TĂNG	3/7/2019	T+1	28.80	27.13	-0.69%	NẮM GIỮ	Rủi ro thấp
CTG	21.05	TĂNG	TĂNG	4/7/2019	T+0	21.05	21.03	0.00%	MUA	Rủi ro thấp
REE	33.05	TĂNG	TĂNG	4/7/2019	T+0	33.05	32.55	0.00%	MUA	Rủi ro thấp

Chú thích:

- Rủi ro cao: Khi chúng tôi đánh giá ở mức này thì nhà đầu tư nên chuyển từ vị thế NẮM GIỮ sang CHỐT LỖI 1/2 tỷ trọng đang nắm giữ
- Rủi ro tăng nhẹ: Nhà đầu tư có thể tiếp tục NẮM GIỮ và dừng mua
- Rủi ro thấp: Nhà đầu tư có thể tiếp tục NẮM GIỮ hoặc tiếp tục mua vào

DANH MỤC KHUYẾN NGHỊ TRUNG HẠN

Hiện nay, chúng tôi vẫn chưa có khuyến nghị mới.



We Create **Fortune**

CÔNG TY CHỨNG KHOÁN YUANTA VIỆT NAM

Phòng phân tích khối khách hàng cá nhân

Nguyễn Thế Minh

Giám đốc Nghiên cứu Phân tích

+84 28 3622 6868 ext 3826

minh.nguyen@yuantan.com.vn

Quách Đức Khánh

Chuyên viên phân tích cao cấp

+84 28 3622 6868 ext 3833

khanh.quach@yuantan.com.vn

Nguyễn Trịnh Ngọc Hồng

Chuyên viên phân tích

+84 28 3622 6868 ext 3832

hong.nguyen@yuantan.com.vn

Phạm Tấn Phát

Chuyên viên phân tích cao cấp

+84 28 3622 6868 ext 3832

phat.pham@yuantan.com.vn

Phòng Môi giới khách hàng cá nhân

Nguyễn Thanh Tùng

Giám đốc Môi giới Hội Sở

+84 28 3622 6868 ext 3609

tung.nguyen@yuantan.com.vn

Chung Kim Hoa

Giám đốc Khối khách hàng người Hoa

+84 28 3622 6868 ext 3828

hoa.chung@yuantan.com.vn

Phù Vĩnh Quế

Giám đốc chi nhánh Chợ Lớn

+84 28 3622 6868

que.phu@yuantan.com.vn

Nguyễn Việt Quang

Giám đốc chi nhánh Hà Nội

+84 28 3622 6868 ext 3404

quang.nguyen@yuantan.com.vn

Võ Thị Thu Thủy

Giám đốc chi nhánh Bình Dương

+84 28 3622 6868 ext 3505

thuy.vo@yuantan.com.vn

Bùi Quốc Phong

Giám đốc chi nhánh Đồng Nai

+84 28 3622 6868

phong.bui@yuantan.com.vn

Nguyễn Đức Hoàn

Giám đốc trung tâm kinh doanh

Nam Hà Nội

+84 28 3622 6868 ext 3409

hoan.nguyen@yuantan.com.vn



We Create Fortune

Appendix A: Important Disclosures

Analyst Certification

Each research analyst primarily responsible for the content of this research report, in whole or in part, certifies that with respect to each security or issuer that the analyst covered in this report: (1) all of the views expressed accurately reflect his or her personal views about those securities or issuers; and (2) no part of his or her compensation was, is, or will be, directly or indirectly, related to the specific recommendations or views expressed by that research analyst in the research report.

Ratings Definitions

BUY: We have a positive outlook on the stock based on our expected absolute or relative return over the investment period. Our thesis is based on our analysis of the company's outlook, financial performance, catalysts, valuation and risk profile. We recommend investors add to their position.

HOLD-Outperform: In our view, the stock's fundamentals are relatively more attractive than peers at the current price. Our thesis is based on our analysis of the company's outlook, financial performance, catalysts, valuation and risk profile.

HOLD-Underperform: In our view, the stock's fundamentals are relatively less attractive than peers at the current price. Our thesis is based on our analysis of the company's outlook, financial performance, catalysts, valuation and risk profile.

SELL: We have a negative outlook on the stock based on our expected absolute or relative return over the investment period. Our thesis is based on our analysis of the company's outlook, financial performance, catalysts, valuation and risk profile. We recommend investors reduce their position.

Under Review: We actively follow the company, although our estimates, rating and target price are under review.

Restricted: The rating and target price have been suspended temporarily to comply with applicable regulations and/or Yuanta policies.

Note: Yuanta research coverage with a Target Price is based on an investment period of 12 months. Greater China Discovery Series coverage does not have a formal 12 month Target Price and the recommendation is based on an investment period specified by the analyst in the report.

Global Disclaimer

© 2018 Yuanta. All rights reserved. The information in this report has been compiled from sources we believe to be reliable, but we do not hold ourselves responsible for its completeness or accuracy. It is not an offer to sell or solicitation of an offer to buy any securities. All opinions and estimates included in this report constitute our judgment as of this date and are subject to change without notice.

This report provides general information only. Neither the information nor any opinion expressed herein constitutes an offer or invitation to make an offer to buy or sell securities or other investments. This material is prepared for general circulation to clients and is not intended to provide tailored investment advice and does not take into account the individual financial situation and objectives of any specific person who may receive this report. Investors should seek financial advice regarding the appropriateness of investing in any securities, investments or investment strategies discussed or recommended in this report. The information contained in this report has been compiled from sources believed to be reliable but no representation or warranty, express or implied, is made as to its accuracy, completeness or correctness. This report is not (and should not be construed as) a solicitation to act as securities broker or dealer in any jurisdiction by any person or company that is not legally permitted to carry on such business in that jurisdiction.

Yuanta research is distributed in the United States only to Major U.S. Institutional Investors (as defined in Rule 15a-6 under the Securities Exchange Act of 1934, as amended and SEC staff interpretations thereof). All transactions by a US person in the securities mentioned in this report must be effected through a registered broker-dealer under Section 15 of the Securities Exchange Act of 1934, as amended. Yuanta research is distributed in Taiwan by Yuanta Securities Investment Consulting. Yuanta research is distributed in Hong Kong by Yuanta Securities (Hong Kong) Co. Limited, which is licensed in Hong Kong by the Securities and Futures Commission for regulated activities, including Type 4 regulated activity (advising on securities). In Hong Kong, this research report may not be redistributed, retransmitted or disclosed, in whole or in part or and any form or manner, without the express written