

## DIỄN BIẾN THỊ TRƯỜNG THẾ GIỚI

Giá dầu Brent hồi phục mạnh hơn 1% trong bối cảnh lạc quan về thương mại Mỹ - Trung và căng thẳng Trung Đông tiếp tục kéo dài. Đồ thị giá của giá dầu Brent có dấu hiệu bước vào giai đoạn tích lũy và đồ thị giá vẫn duy trì mức GIẢM xu hướng ngắn hạn cho nên chúng tôi cho rằng đây chỉ là giai đoạn hồi phục kỹ thuật.



Diễn biến giá của giá dầu Brent

TTCK Mỹ lạc quan trở lại khi Mỹ và Trung Quốc nói lại đàm phán tại Thượng Hải trong tuần tới. Đồng thời, báo cáo KQKD quý 2/2019 của Coca-Cola, United Technologies, Lockheed Martin và Biogen cao hơn so với dự báo, điều này đã hỗ trợ tâm lý nhà đầu tư lạc quan hơn. Chỉ số Dow Jones đóng cửa tăng +0.65% và đồ thị giá tiến về vùng đỉnh cũ.

- Đồ thị giá của chỉ số này có dấu hiệu bước vào giai đoạn biến động mạnh theo chiều hướng tích cực và xu hướng ngắn hạn vẫn duy trì ở mức TĂNG



Diễn biến giá của chỉ số Dow Jones

Giá CCQ Van Eck tăng nhẹ +0.43% với khối lượng giao dịch tăng mạnh. Điểm tích cực xu hướng ngắn hạn vẫn duy trì ở mức TĂNG và quỹ này đã huy động chứng chỉ quỹ trở lại, số CCQ tăng thêm là 100,000 CCQ.

Mã	Ngày	Thay đổi (.000)	M/B ước tính (tỷ)	Tỷ lệ Premium
VanEck	23/07	+100	+37	0.12%
DB FTSE	22/07	-	-	0.05%
Ishares MSCI Frontier 100 ETF	23/07	-	-	1.65%
Kim Kindex VN30	22/07	-	-	-1.42%
E1VFN30	22/07	-	-	-0.01%

We Create **Fortune**

## DIỄN BIẾN THỊ TRƯỜNG VIỆT NAM

Khối ngoại tiếp tục mua ròng nhẹ gần 25 tỷ trên cả ba sàn. Đồng thời, chúng tôi đánh giá lượng mua ròng này có thể sẽ tiếp tục duy trì khi các quỹ ETF có dấu hiệu hiệu huy động CCQ trở lại. Điểm tích cực trong các phiên giao dịch gần đây là khối ngoại duy trì mua ròng ở nhóm Bluechips.

## TOP CỔ PHIẾU KHUYẾN NGHỊ

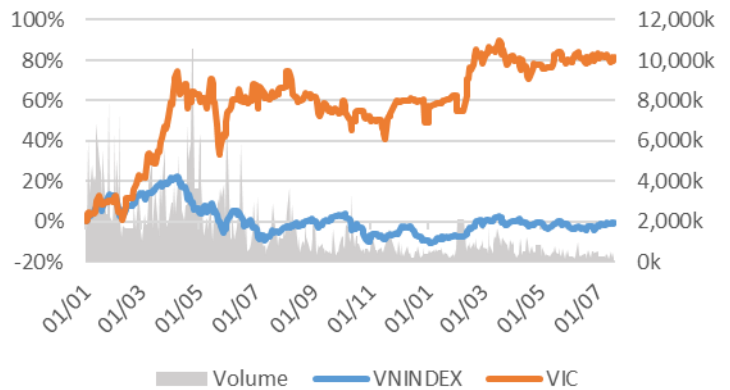
### VINGROUP

Giá đóng cửa 119,800

Sàn: HOSE - Ngành: Bất động sản

#### DỮ LIỆU CỔ PHIẾU

Vốn hóa thị trường:	399,587	Tỷ VNĐ
SLCP lưu hành:	3,429,935,389	CP
Ngày niêm yết:	19/09/2007	
Sở hữu nhà nước:	0%	
Sở hữu nước ngoài:	15%	
EPS cơ bản:	1,077	VNĐ
P/E (TTM):	108.2x	
P/B (TTM):	7.3x	
ROE (%):	0%	
ROA (%):	0%	
Tỷ suất cổ tức:	0%	



#### PHÂN TÍCH KỸ THUẬT

Ngưỡng kháng cự ngắn hạn:	122.45
Ngưỡng hỗ trợ ngắn hạn:	114.17
Xu hướng ngắn hạn (5-10 ngày):	TĂNG
Ngưỡng kháng cự trung hạn:	136.87
Ngưỡng hỗ trợ trung hạn:	108.25
Xu hướng trung hạn (1-3 tháng):	TĂNG

	Năm 2016	Năm 2017	Năm 2018
Tăng trưởng DT	69%	55%	37%
Tăng trưởng LNST	197%	27%	7%
Biên LN gộp	30%	30%	24%
Biên LN ròng	8%	6%	5%
EPS cơ bản	1,378	1,816	1,126
P/E	87.3x	66.2x	106.8x

#### SO SÁNH CÁC DOANH NGHIỆP CÙNG NGÀNH

Tổng số đối thủ: 75

Mã chứng khoán	Vốn hóa TT (Tỷ VNĐ)	Sàn	LNG %	D/E	P/E	P/B
VIC	399,587	HOSE	24.1%	4.9%	108.2x	7.3x
VHM	283,369	HOSE	25.1%	38.0%	22.0x	6.2x
NVL	53,987	HOSE	33.7%	21.4%	15.5x	2.7x
KDH	12,141	HOSE	42.7%	27.8%	14.8x	1.7x
SDI	9,252	UPCOM	12.1%	24.2%	7.0x	1.1x
<b>TRUNG BÌNH NGÀNH</b>			<b>26.8%</b>	<b>21.0%</b>	<b>61.4x</b>	<b>5.9x</b>

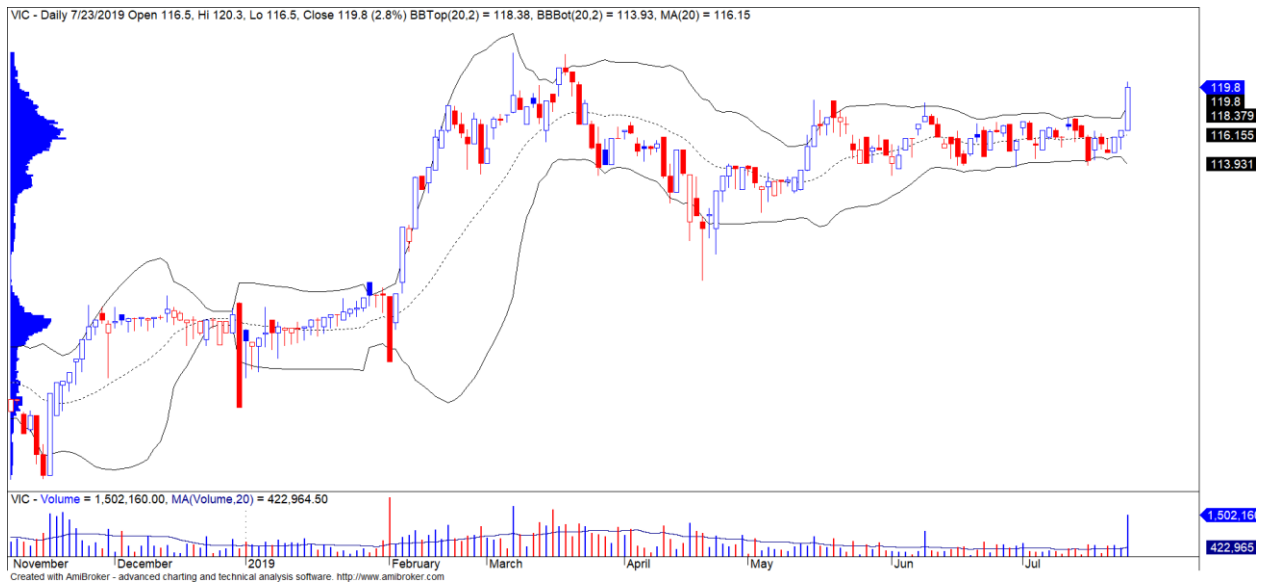
### VIC – Mở ra vị thế mua mới

- Mức Stock Rating của VIC ở mức 82 điểm cho thấy xu hướng trung hạn sẽ bền vững
- Đồ thị giá tăng mạnh +2.8% với khối lượng giao dịch tăng đột biến trên mức trung bình 20 phiên. Đồng thời, đồ thị giá có dấu hiệu bước vào giai đoạn biến động mạnh theo chiều hướng tích cực và xu hướng ngắn hạn cũng được nâng từ mức GIẢM lên TĂNG. Do đó, chúng tôi khuyến nghị các nhà đầu tư ngắn hạn có thể xem xét MUA ở vùng giá hiện tại
- Mức mục tiêu ngắn hạn: 136.87 (upside so với giá hiện tại là 14%)



We Create **Fortune**

- Mức cắt lỗ ngắn hạn: 114.17



Diễn biến giá của cổ phiếu VIC

(\*) Mức Stock Rating là mức so sánh tương quan về mức tăng trưởng cơ bản và sức mạnh tương đối giá cổ phiếu của doanh nghiệp so với các cổ phiếu còn lại trên cả ba sàn của TTCK Việt Nam.



We Create **Fortune**

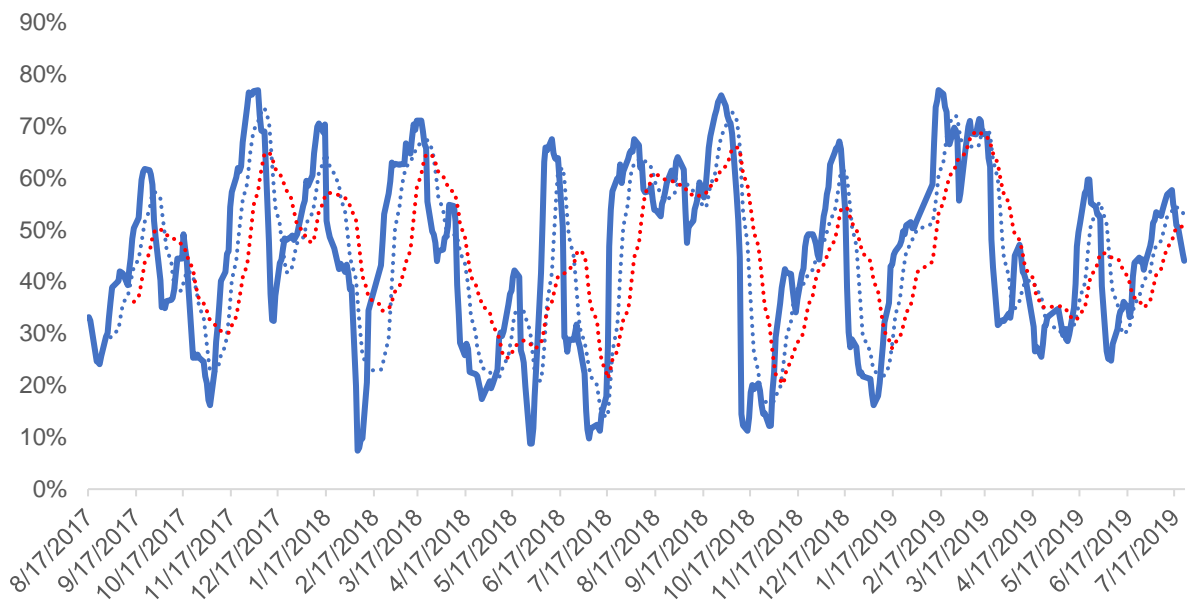
## QUAN ĐIỂM THỊ TRƯỜNG NGẮN HẠN

Chúng tôi cho rằng chỉ số VN-Index có thể sẽ kiểm định vùng kháng cự 987 – 990 điểm. Đồng thời, nhóm cổ phiếu Largecaps có dấu hiệu bước vào giai đoạn biến động mạnh theo chiều hướng tích cực hơn so với các phiên giao dịch trước cho thấy thị trường có thể sẽ tiếp tục phân hóa và dịch chuyển giữa các nhóm cổ phiếu. Ngoài ra, tỷ trọng cổ phiếu tiếp tục giảm nhẹ cho thấy chiến lược ngắn hạn vẫn là cơ cấu lại danh mục.

Hệ thống chỉ báo xu hướng của chúng tôi vẫn duy trì mức TĂNG xu hướng ngắn hạn trên các chỉ số với mức hỗ trợ ở mức 966.95 điểm của chỉ số VN-Index và 105.88 điểm của chỉ số HNX-Index. Do đó, chúng tôi khuyến nghị các nhà đầu tư ngắn hạn có thể cơ cấu lại danh mục và nên tập trung nắm giữ ở nhóm cổ phiếu Largecaps hoặc các cổ phiếu vẫn duy trì xu hướng tăng ngắn hạn như đánh giá của chúng tôi.

**Tỷ trọng khuyến nghị ngắn hạn:** 44% cổ phiếu/56% tiền.

**Tỷ trọng khuyến nghị trung hạn:** 45% cổ phiếu/55% tiền.



Biểu đồ tỷ trọng cổ phiếu ngắn hạn

### DANH MỤC CÁC CỔ PHIẾU THEO DÕI

- Cổ phiếu xuất hiện tín hiệu MUA ngắn hạn: LPB, VIC
- Cổ phiếu xuất hiện tín hiệu BÁN ngắn hạn: ACB, BVH, CEO, PVD, STK, TCH

*Bảng theo dõi xu hướng của các cổ phiếu được chúng tôi cập nhật trong báo cáo Nhận định thị trường (Báo cáo này sẽ được chúng tôi cập nhật vào mỗi buổi chiều sau giờ giao dịch).*

We Create Fortune

## DANH MỤC KHUYẾN NGHỊ NGẮN HẠN

CP	Giá	Xu hướng ngắn hạn	Xu hướng trung hạn	Ngày khuyến nghị MUA	Giao dịch T+	Giá mua ngắn hạn	Mức cắt lỗ ngắn hạn	%Lợi nhuận	Khuyến nghị	Đánh giá rủi ro ngắn hạn
BVH	84.20	GIẢM	GIẢM	16/5/2019	T+49	79.00	84.30	6.71%	BÁN	Rủi ro cao
FPT	48.80	TĂNG	TĂNG	10/6/2019	T+32	45.20	46.86	7.96%	NẮM GIỮ	Rủi ro thấp
BMP	50.10	TĂNG	TĂNG	10/6/2019	T+32	44.50	48.33	12.58%	CHÓT LỜI	Rủi ro thấp
CMG	41.50	TĂNG	TĂNG	12/6/2019	T+30	37.80	39.66	9.79%	NẮM GIỮ	Rủi ro thấp
VCB	78.90	TĂNG	TĂNG	17/6/2019	T+27	69.20	75.71	14.02%	CHÓT LỜI	Rủi ro thấp
AAA	18.70	TĂNG	TĂNG	19/6/2019	T+25	18.60	18.46	0.54%	NẮM GIỮ	Rủi ro thấp
BMI	26.80	TĂNG	TĂNG	25/6/2019	T+21	24.65	24.83	8.72%	NẮM GIỮ	Rủi ro thấp
TNG	20.80	TĂNG	TĂNG	26/6/2019	T+20	19.70	20.48	5.58%	NẮM GIỮ	Rủi ro thấp
CTD	112.20	TĂNG	TĂNG	26/6/2019	T+20	102.00	106.22	10.00%	NẮM GIỮ	Rủi ro thấp
PVD	18.05	GIẢM	TĂNG	27/6/2019	T+19	19.20	18.21	-5.15%	BÁN	Rủi ro cao
NTC	187.20	TĂNG	TĂNG	28/6/2019	T+18	144.00	176.54	30.00%	CHÓT LỜI	Rủi ro thấp
VHM	85.80	TĂNG	GIẢM	2/7/2019	T+16	81.00	81.35	5.93%	NẮM GIỮ	Rủi ro thấp
CTR	38.00	TĂNG	N/A	3/7/2019	T+15	28.80	32.20	31.94%	CHÓT LỜI	Rủi ro thấp
CTG	21.65	TĂNG	GIẢM	4/7/2019	T+14	21.05	21.15	2.85%	NẮM GIỮ	Rủi ro thấp
SZC	22.90	TĂNG	GIẢM	5/7/2019	T+13	20.45	21.23	11.98%	NẮM GIỮ	Rủi ro thấp
VRE	37.30	TĂNG	GIẢM	6/7/2019	T+12	35.75	35.74	4.34%	NẮM GIỮ	Rủi ro thấp
VGC	20.15	TĂNG	GIẢM	10/7/2019	T+10	20.50	19.79	-1.68%	NẮM GIỮ	Rủi ro thấp
LCG	10.45	TĂNG	GIẢM	11/7/2019	T+9	10.45	10.24	0.00%	NẮM GIỮ	Rủi ro thấp
VHC	89.80	TĂNG	GIẢM	15/7/2019	T+7	89.50	88.29	0.34%	NẮM GIỮ	Rủi ro thấp
VGI	29.40	TĂNG	GIẢM	16/7/2019	T+6	29.50	28.01	-0.34%	NẮM GIỮ	Rủi ro thấp
HSG	7.50	TĂNG	TĂNG	17/7/2019	T+5	7.63	7.37	-1.70%	NẮM GIỮ	Rủi ro thấp
ANV	26.95	TĂNG	GIẢM	18/7/2019	T+4	28.05	26.83	-3.92%	NẮM GIỮ	Rủi ro thấp
PVB	20.50	TĂNG	TĂNG	19/7/2019	T+3	20.20	19.30	1.49%	NẮM GIỮ	Rủi ro thấp
PNJ	77.50	TĂNG	TĂNG	23/7/2019	T+1	77.00	71.62	0.65%	NẮM GIỮ	Rủi ro thấp
VIC	119.80	TĂNG	TĂNG	24/7/2019	T+0	119.80	117.69	0.00%	MUA	Rủi ro thấp

### Chú thích:

- Rủi ro cao: Khi chúng tôi đánh giá ở mức này thì nhà đầu tư nên chuyển từ vị thế NẮM GIỮ sang CHÓT LỜI 1/2 tỷ trọng đang nắm giữ
- Rủi ro tăng nhẹ: Nhà đầu tư có thể tiếp tục NẮM GIỮ và dừng mua
- Rủi ro thấp: Nhà đầu tư có thể tiếp tục NẮM GIỮ hoặc tiếp tục mua vào

## DANH MỤC KHUYẾN NGHỊ TRUNG HẠN

Hiện nay, chúng tôi vẫn chưa có khuyến nghị mới.



We Create **Fortune**

## CÔNG TY CHỨNG KHOÁN YUANTA VIỆT NAM

### Phòng phân tích khối khách hàng cá nhân

**Nguyễn Thế Minh**

**Giám đốc Nghiên cứu Phân tích**

+84 28 3622 6868 ext 3826

minh.nguyen@yuanta.com.vn

**Quách Đức Khánh**

**Chuyên viên phân tích cao cấp**

+84 28 3622 6868 ext 3833

khanh.quach@yuanta.com.vn

**Nguyễn Trịnh Ngọc Hồng**

**Chuyên viên phân tích**

+84 28 3622 6868 ext 3832

hong.nguyen@yuanta.com.vn

**Phạm Tấn Phát**

**Chuyên viên phân tích cao cấp**

+84 28 3622 6868 ext 3832

phat.pham@yuanta.com.vn

**Đặng Phi Phôn**

**Chuyên viên phân tích**

+84 28 3622 6868 ext

phon.dang@yuanta.com.vn

### Phòng Môi giới khách hàng cá nhân

**Nguyễn Thanh Tùng**

**Giám đốc Môi giới Hội Sở**

+84 28 3622 6868 ext 3609

tung.nguyen@yuanta.com.vn

**Chung Kim Hoa**

**Giám đốc Khối khách hàng người Hoa**

+84 28 3622 6868 ext 3828

hoa.chung@yuanta.com.vn

**Phù Vĩnh Quế**

**Giám đốc chi nhánh Chợ Lớn**

+84 28 3622 6868

que.phu@yuanta.com.vn

**Nguyễn Việt Quang**

**Giám đốc chi nhánh Hà Nội**

+84 28 3622 6868 ext 3404

quang.nguyen@yuanta.com.vn

**Võ Thị Thu Thủy**

**Giám đốc chi nhánh Bình Dương**

+84 28 3622 6868 ext 3505

thuy.vo@yuanta.com.vn

**Bùi Quốc Phong**

**Giám đốc chi nhánh Đồng Nai**

+84 28 3622 6868

phong.bui@yuanta.com.vn

**Nguyễn Đức Hoàn**

**Giám đốc trung tâm kinh doanh  
Nam Hà Nội**

+84 28 3622 6868 ext 3409

hoan.nguyen@yuanta.com.vn

**Võ Đình Tuấn**

**Giám đốc Chi Nhánh Đà Nẵng**

+84 28 3622 6868 ext 3301

tuan.vo@yuanta.com.vn



We Create Fortune

## Appendix A: Important Disclosures

### Analyst Certification

Each research analyst primarily responsible for the content of this research report, in whole or in part, certifies that with respect to each security or issuer that the analyst covered in this report: (1) all of the views expressed accurately reflect his or her personal views about those securities or issuers; and (2) no part of his or her compensation was, is, or will be, directly or indirectly, related to the specific recommendations or views expressed by that research analyst in the research report.

### Ratings Definitions

**BUY:** We have a positive outlook on the stock based on our expected absolute or relative return over the investment period. Our thesis is based on our analysis of the company's outlook, financial performance, catalysts, valuation and risk profile. We recommend investors add to their position.

**HOLD-Outperform:** In our view, the stock's fundamentals are relatively more attractive than peers at the current price. Our thesis is based on our analysis of the company's outlook, financial performance, catalysts, valuation and risk profile.

**HOLD-Underperform:** In our view, the stock's fundamentals are relatively less attractive than peers at the current price. Our thesis is based on our analysis of the company's outlook, financial performance, catalysts, valuation and risk profile.

**SELL:** We have a negative outlook on the stock based on our expected absolute or relative return over the investment period. Our thesis is based on our analysis of the company's outlook, financial performance, catalysts, valuation and risk profile. We recommend investors reduce their position.

**Under Review:** We actively follow the company, although our estimates, rating and target price are under review.

**Restricted:** The rating and target price have been suspended temporarily to comply with applicable regulations and/or Yuanta policies.

Note: Yuanta research coverage with a Target Price is based on an investment period of 12 months. Greater China Discovery Series coverage does not have a formal 12-month Target Price and the recommendation is based on an investment period specified by the analyst in the report.

### Global Disclaimer

© 2018 Yuanta. All rights reserved. The information in this report has been compiled from sources we believe to be reliable, but we do not hold ourselves responsible for its completeness or accuracy. It is not an offer to sell or solicitation of an offer to buy any securities. All opinions and estimates included in this report constitute our judgment as of this date and are subject to change without notice.

This report provides general information only. Neither the information nor any opinion expressed herein constitutes an offer or invitation to make an offer to buy or sell securities or other investments. This material is prepared for general circulation to clients and is not intended to provide tailored investment advice and does not take into account the individual financial situation and objectives of any specific person who may receive this report. Investors should seek financial advice regarding the appropriateness of investing in any securities, investments or investment strategies discussed or recommended in this report. The information contained in this report has been compiled from sources believed to be reliable but no representation or warranty, express or implied, is made as to its accuracy, completeness or correctness. This report is not (and should not be construed as) a solicitation to act as securities broker or dealer in any jurisdiction by any person or company that is not legally permitted to carry on such business in that jurisdiction.

Yuanta research is distributed in the United States only to Major U.S. Institutional Investors (as defined in Rule 15a-6 under the Securities Exchange Act of 1934, as amended and SEC staff interpretations thereof). All transactions by a US person in the securities mentioned in this report must be affected through a registered broker-dealer under Section 15 of the Securities Exchange Act of 1934, as amended. Yuanta research is distributed in Taiwan by Yuanta Securities Investment Consulting. Yuanta research is distributed in Hong Kong by Yuanta Securities (Hong Kong) Co. Limited, which is licensed in Hong Kong by the Securities and Futures Commission for regulated activities, including Type 4 regulated activity (advising on securities). In Hong Kong, this research report may not be redistributed, retransmitted or disclosed, in whole or in part or and any form or manner, without the express written