

Bản tin phái sinh: Chuẩn bị cho nhịp tăng mới

02/08/2019

Diễn biến hợp đồng

Đơn vị	Đóng cửa	+/-	KLGD	Ngày đảo hạn
VN30F1908	880.5	-2.0	91,989	15/08
VN30F1909	883.0	-0.5	346	19/09
VN30F1912	887.6	-1.2	50	19/12
VN30F2003	887.7	-1.2	10	19/03

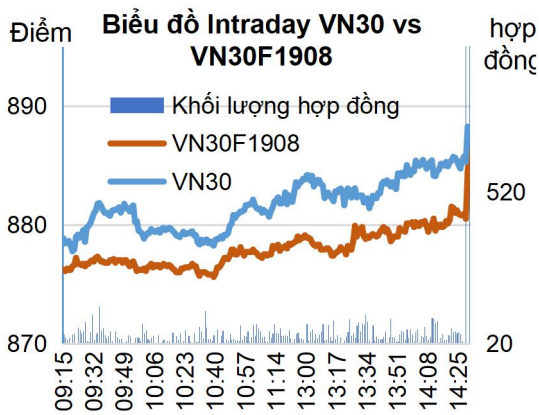
Nguồn: Bloomberg – YSVN

TÍN HIỆU KỸ THUẬT

- VN30F1908 sụt giảm trong phiên nhưng vẫn chưa vị phạm vùng đáy cũ quanh 873 điểm. Giá hồi phục về cuối phiên về lại vùng kháng cự quanh 882-883 điểm nơi có đường trendline. Hành động giá trên cho thấy đồ thị giá vẫn đang tích lũy tích cực.
- Xu hướng chủ đạo vẫn đang giữ ở mức tăng khi VN30F1908 dự kiến đang mở ra mẫu hình tam giác hướng lên. Chúng tôi cho rằng VN30F1908 sẽ sớm phá vỡ lên trên vùng 882-883 điểm để bước vào nhịp tăng mới. Vùng mục tiêu cho VN30F1908 tương ứng 895-900 điểm.

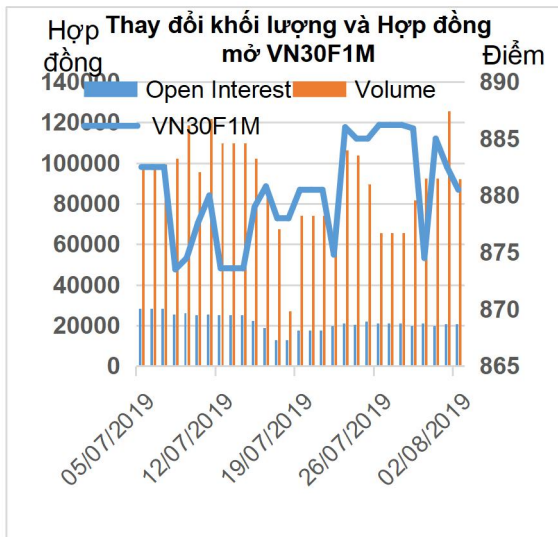
CHIẾN LƯỢC ĐẦU TƯ

- Chiến lược trong phiên (Intraday): Ở khung 15 phút, do giá vẫn đóng cửa trên ngưỡng 877.68 điểm nên nhà đầu tư ưu tiên mở vị thế Long với mục tiêu 890.66 điểm và dừng lỗ khi giá thủng 877.68 điểm.
- Chiến lược xu hướng chủ đạo trong ngắn hạn (Daily): Vị thế Long sẵn có có thể tiếp tục nắm giữ với mục tiêu 895-900 điểm và dừng lỗ khi giá thủng 875 điểm.



Nguồn: Bloomberg – YSVN

Xu hướng	VN30F1908-Daily	VN30F1908-15m
Ngắn hạn	ĐI NGANG	TĂNG
Hỗ trợ 1	873	877
Hỗ trợ 2	852	873
Kháng cự 1	892	884
Kháng cự 2	903	892



Nguồn: Bloomberg – YSVN



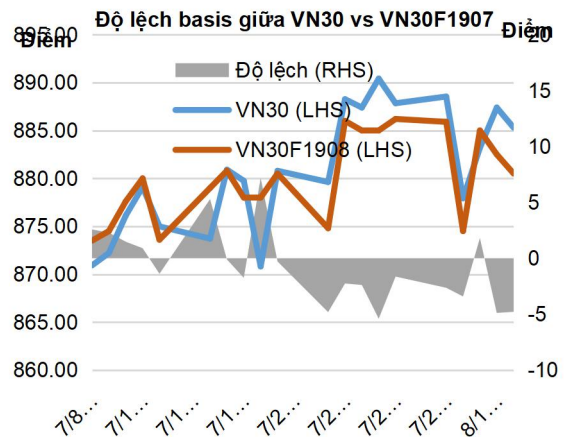
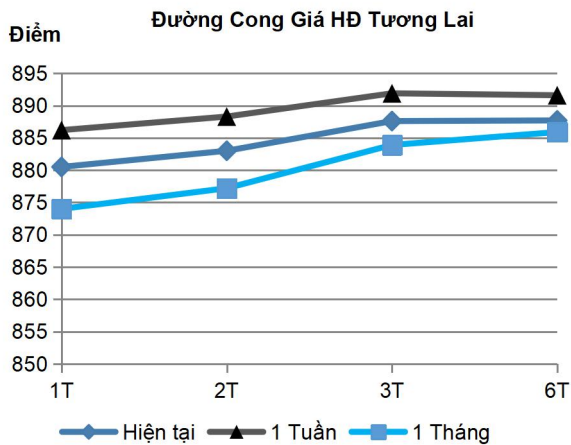
Phạm Tấn Phát
 Chuyên viên phân tích cao cấp
 Email: phat.pham@yuanta.com.vn
 Phone: (084) 28 3622 6868 ext 3880



We Create Fortune

HỢP ĐỒNG TƯƠNG LAI

	Giá đóng cửa	+/-	+/- %	KLGD	+/- %	Fair Value	Ngày thanh toán cuối cùng	Thời gian còn lại
	Đơn vị: Điểm	Điểm	%	hợp đồng		Đơn vị: Điểm		ngày
VN30 Index	885.3	-2.1	-0.2%	0				
VN30F1908	880.5	-2.0	-0.2%	91,989	-26.83%	886	15/08/2019	13
VN30F1909	883.0	-0.5	-0.1%	346	-17.62%	891	19/09/2019	48
VN30F1912	887.6	-1.2	-0.1%	50	-3.85%	903	19/12/2019	139
VN30F2003	887.7	-1.2	-0.1%	10	-58.33%	916	19/03/2020	230



Top cổ phiếu leader	Điểm tác động	Top cổ phiếu laggard	Điểm tác động
VPB	1.35	VIC	-1.14
PNJ	0.56	MSN	-0.73
NVL	0.42	VCB	-0.59
FPT	0.35	TCB	-0.49
STB	0.24	VRE	-0.47

Top cổ phiếu tăng giá	%	Top cổ phiếu giảm giá	%
VPB	2.97	DPM	-2.44
PNJ	2.81	GAS	-2.12
NVL	1.52	VRE	-2.03
GMD	1.17	VCB	-1.74
ROS	1.10	DHG	-1.55



We Create Fortune

DANH SÁCH CP CHỈ SỐ VN30

Mã CP	Tên	Ngành	Tỷ trọng	Giá đóng cửa	Vốn hóa	PER	PBR	KLGD 3 tháng	SH Nước Ngoài	Cao 52 Tuần	Thấp 52 Tuần
		Đơn vị:	%	VND	Tỷ VND	x	x	'000 cp	%	VND	VND
CII	CTCP Đầu tư Hạ tầng Kỹ thuật TP.HCM	Công nghiệp	0.6%	21,800	5,403	45.0	1.1	396	53%	27,700	21,150
CTD	CTCP Xây dựng Coteccons	Công nghiệp	0.8%	113,000	8,631	8.4	1.1	103	49%	170,000	96,600
CTG	NH TMCP Công thương Việt Nam	Tài chính	1.0%	20,350	75,771	13.8	1.1	2,772	30%	28,300	17,700
DHG	CTCP Dược Hậu Giang	Chăm sóc sức khỏe	0.5%	95,000	12,421	20.6	4.1	19	54%	121,000	72,700
DPM	TCT CP Phân bón và Hóa chất Dầu khí	Nguyên vật liệu	0.4%	14,000	5,479	16.7	0.7	505	20%	23,700	13,950
EIB	NH TMCP Xuất nhập khẩu Việt Nam	Tài chính	3.0%	17,750	21,822	49.1	1.4	250	30%	19,100	13,100
FPT	CTCP FPT	CNTT	4.3%	48,800	33,100	11.2	2.5	1,262	49%	49,400	36,364
GAS	TCT Khí Việt Nam - Công ty Cổ phần	Dịch vụ tiện ích	1.6%	106,000	202,879	17.6	4.5	281	4%	125,000	82,400
GMD	CTCP Gemadept	Công nghiệp	1.1%	26,000	7,720	13.8	1.3	327	49%	29,900	23,800
HDB	NH TMCP Phát Triển TP.HCM	Tài chính	2.9%	26,050	25,555	9.0	1.6	1,356	24%	39,750	25,000
HPG	CTCP Tập đoàn Hòa Phát	Nguyên vật liệu	6.0%	22,450	61,986	7.7	1.4	4,789	39%	33,038	20,300
MBB	NH TMCP Quân đội	Tài chính	4.5%	21,950	46,389	6.8	1.4	2,747	20%	24,500	18,050
MSN	CTCP Tập đoàn Masan	Hàng tiêu dùng thiết yếu	5.9%	79,000	92,347	23.9	3.0	411	40%	97,200	71,000
MWG	CTCP Đầu tư Thế Giới Di Động	Hàng tiêu dùng không thiết yếu	5.0%	108,000	47,810	13.7	4.6	722	49%	109,700	78,452
NVL	CTCP Tập đoàn Đầu tư Địa ốc No Va	Bất động sản	3.2%	60,100	55,920	16.8	2.8	507	7%	74,700	53,700
PNJ	CTCP Vàng bạc Đá quý Phú Nhuận	Hàng tiêu dùng không thiết yếu	2.3%	80,400	17,902	17.0	4.4	511	49%	82,725	64,800
REE	CTCP Cơ điện Lạnh	Công nghiệp	0.9%	33,000	10,232	6.3	1.1	588	49%	37,550	29,450
ROS	CTCP Xây dựng FLC FAROS	Công nghiệp	0.8%	27,500	15,609	76.6	2.6	10,066	3%	44,000	26,250
SAB	TCT CP Bia - Rượu - Nước Giải khát Sài Gòn	Hàng tiêu dùng thiết yếu	3.2%	280,000	179,559	41.6	10.2	32	63%	291,000	193,800
SBT	CTCP Thành Thành Công - Biên Hòa	Hàng tiêu dùng thiết yếu	0.7%	16,800	8,822	31.0	1.5	1,434	6%	21,557	14,906
SSI	CTCP Chứng khoán SSI	Tài chính	1.1%	23,050	11,736	11.5	1.2	1,258	59%	33,800	22,800
STB	NH TMCP Sài Gòn Thương Tín	Tài chính	2.9%	10,600	19,119	8.8	0.7	3,274	14%	14,400	10,350
TCB	NH TMCP Kỹ thương Việt Nam	Tài chính	7.5%	20,550	71,855	8.2	1.3	1,965	23%	30,250	19,950
VCB	NH TMCP Ngoại thương Việt Nam	Tài chính	3.8%	79,100	293,372	16.7	3.8	766	24%	82,500	51,000
VHM	CTCP Vinhomes	Bất động sản	5.1%	90,200	302,126	20.0	7.0	894	15%	96,700	60,000
VIC	Tập đoàn Vingroup	Bất động sản	8.3%	122,500	409,877	73.2	5.0	417	15%	125,100	89,800
VJC	CTCP Hàng không Vietjet	Công nghiệp	5.8%	132,400	71,709	13.4	5.1	644	20%	158,000	107,300
VNM	CTCP Sữa Việt Nam	Hàng tiêu dùng thiết yếu	9.2%	124,000	215,931	22.7	7.6	695	59%	152,600	111,500
VPB	NH TMCP Việt Nam Thịnh Vượng	Tài chính	5.3%	19,050	46,801	6.4	1.2	1,659	23%	27,850	17,500
VRE	CTCP Vincom Retail	Bất động sản	2.6%	36,250	84,420	35.1	3.0	1,668	33%	39,950	26,700



We Create **Fortune**

CÔNG TY CHỨNG KHOÁN YUANTA VIỆT NAM

Phòng phân tích khối khách hàng cá

Nguyễn Thế Minh

Giám đốc Nghiên cứu Phân tích

+84 28 3622 6868 ext 3826

minh.nguyen@yuanta.com.vn

Quách Đức Khánh

Chuyên viên phân tích cao cấp

+84 28 3622 6868 ext 3833

khanh.quach@yuanta.com.vn

Nguyễn Trịnh Ngọc Hồng

Chuyên viên phân tích

+84 28 3622 6868 ext 3832

hong.nguyen@yuanta.com.vn

Phạm Tấn Phát

Chuyên viên phân tích cao cấp

+84 28 3622 6868 ext 3832

phat.pham@yuanta.com.vn

Đặng Phi Phôn

Chuyên viên phân tích

+84 28 3622 6868 ext 3893

phon.dang@yuanta.com.vn

Phòng Môi giới khách hàng cá nhân

Nguyễn Thanh Tùng

Giám đốc Môi giới Hội Sở

+84 28 3622 6868 ext 3609

tung.nguyen@yuanta.com.vn

Nguyễn Việt Quang

Giám đốc chi nhánh Hà Nội

+84 28 3622 6868 ext 3404

quang.nguyen@yuanta.com.vn

Nguyễn Đức Hoàn

**Giám đốc trung tâm kinh doanh
Nam Hà Nội**

+84 28 3622 6868 ext 3409

hoan.nguyen@yuanta.com.vn

Chung Kim Hoa

Giám đốc Khối khách hàng người Hoa

+84 28 3622 6868 ext 3828

hoa.chung@yuanta.com.vn

Võ Thị Thu Thủy

Giám đốc chi nhánh Bình Dương

+84 28 3622 6868 ext 3505

thuy.vo@yuanta.com.vn

Võ Đình Tuấn

Giám đốc Chi Nhánh Đà Nẵng

+84 28 3622 6868 ext 3301

tuan.vo@yuanta.com.vn

Phù Vĩnh Quế

Giám đốc chi nhánh Chợ Lớn

+84 28 3622 6868

que.phu@yuanta.com.vn

Bùi Quốc Phong

Giám đốc chi nhánh Đồng Nai

+84 28 3622 6868

phong.bui@yuanta.com.vn



We Create **Fortune**

Appendix A: Important Disclosures

Analyst Certification

Each research analyst primarily responsible for the content of this research report, in whole or in part, certifies that with respect to each security or issuer that the analyst covered in this report: (1) all of the views expressed accurately reflect his or her personal views about those securities or issuers; and (2) no part of his or her compensation was, is, or will be, directly or indirectly, related to the specific recommendations or views expressed by that research analyst in the research report.

Ratings Definitions

BUY: We have a positive outlook on the stock based on our expected absolute or relative return over the investment period. Our thesis is based on our analysis of the company's outlook, financial performance, catalysts, valuation and risk profile. We recommend investors add to their position.

HOLD-Outperform: In our view, the stock's fundamentals are relatively more attractive than peers at the current price. Our thesis is based on our analysis of the company's outlook, financial performance, catalysts, valuation and risk profile.

HOLD-Underperform: In our view, the stock's fundamentals are relatively less attractive than peers at the current price. Our thesis is based on our analysis of the company's outlook, financial performance, catalysts, valuation and risk profile.

SELL: We have a negative outlook on the stock based on our expected absolute or relative return over the investment period. Our thesis is based on our analysis of the company's outlook, financial performance, catalysts, valuation and risk profile. We recommend investors reduce their position.

Under Review: We actively follow the company, although our estimates, rating and target price are under review.

Restricted: The rating and target price have been suspended temporarily to comply with applicable regulations and/or Yuanta policies.

Note: Yuanta research coverage with a Target Price is based on an investment period of 12 months. Greater China Discovery Series coverage does not have a formal 12 month Target Price and the recommendation is based on an investment period specified by the analyst in the report.

Global Disclaimer

© 2018 Yuanta. All rights reserved. The information in this report has been compiled from sources we believe to be reliable, but we do not hold ourselves responsible for its completeness or accuracy. It is not an offer to sell or solicitation of an offer to buy any securities. All opinions and estimates included in this report constitute our judgment as of this date and are subject to change without notice.

This report provides general information only. Neither the information nor any opinion expressed herein constitutes an offer or invitation to make an offer to buy or sell securities or other investments. This material is prepared for general circulation to clients and is not intended to provide tailored investment advice and does not take into account the individual financial situation and objectives of any specific person who may receive this report. Investors should seek financial advice regarding the appropriateness of investing in any securities, investments or investment strategies discussed or recommended in this report. The information contained in this report has been compiled from sources believed to be reliable but no representation or warranty, express or implied, is made as to its accuracy, completeness or correctness. This report is not (and should not be construed as) a solicitation to act as securities broker or dealer in any jurisdiction by any person or company that is not legally permitted to carry on such business in that jurisdiction.

Yuanta research is distributed in the United States only to Major U.S. Institutional Investors (as defined in Rule 15a-6 under the Securities Exchange Act of 1934, as amended and SEC staff interpretations thereof). All transactions by a US person in the securities mentioned in this report must be effected through a registered broker-dealer under Section 15 of the Securities Exchange Act of 1934, as amended. Yuanta research is distributed in Taiwan by Yuanta Securities Investment Consulting. Yuanta research is distributed in Hong Kong by Yuanta Securities (Hong Kong) Co. Limited, which is licensed in Hong Kong by the Securities and Futures Commission for regulated activities, including Type 4 regulated activity (advising on securities). In Hong Kong, this research report may not be redistributed, retransmitted or disclosed, in whole or in part or any form or manner, without the express written