

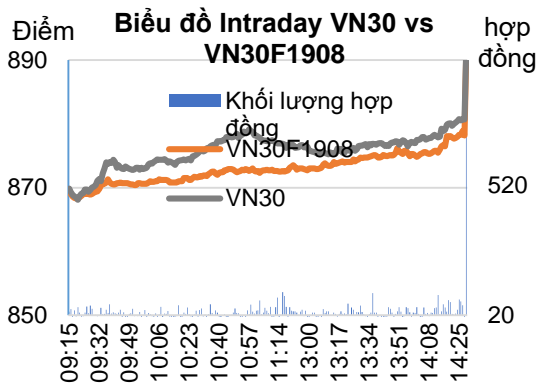
Bản tin phái sinh: Đảo chiều bất ngờ

15/08/2019

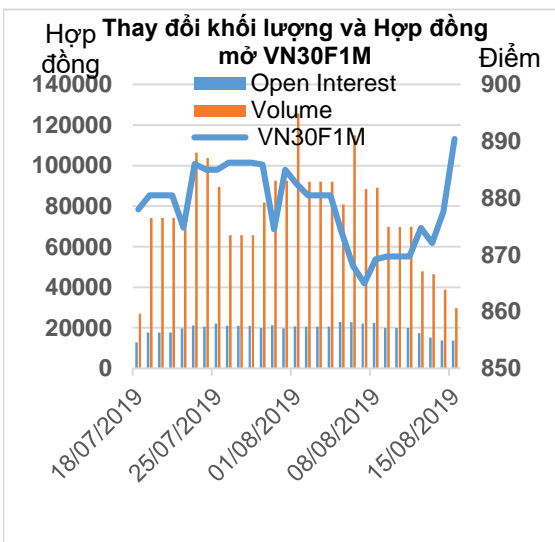
Diễn biến hợp đồng

Đơn vị	Đóng cửa	+/-	KLGD	Ngày đáo hạn
VN30F1908	890.4	12.8	29,669	15/08
VN30F1909	877.0	6.1	53379	19/09
VN30F1912	872.0	0.0	273	19/12
VN30F2003	874.0	2.5	67	19/03

Nguồn: Bloomberg – YSVN



Nguồn: Bloomberg – YSVN



Nguồn: Bloomberg – YSVN

TÍN HIỆU KỸ THUẬT

- VN30F1909 xuất hiện tín hiệu đảo chiều tăng khi phá vỡ hoàn toàn đường kênh giá giảm ngắn hạn. Các tín hiệu ở khung 30 phút đang cho tín hiệu mua mạnh và xung lực tăng ngắn hạn sẽ còn tiếp tục trong phiên tới. Mục tiêu ngắn hạn tương ứng vùng 885-890 điểm.
- Xu hướng chủ đạo tích cực hơn mở ra kịch bản đi ngang-tăng với mục tiêu nhịp hồi phục hiện tại là vùng 895 điểm.

CHIẾN LƯỢC ĐẦU TƯ

- Chiến lược trong phiên (Intraday): Với mức biến động mạnh trong phiên ATC hôm nay, nhà đầu tư chấp nhận rủi ro có thể canh Long gần giá mở cửa và chốt lời ở ngắn hạn ở vùng 885-890 điểm, dừng lỗ khi giá thủng 875 điểm.
- Chiến lược xu hướng chủ đạo trong ngắn hạn (Daily): Do xu hướng vẫn đang sideways và chưa có điểm mua an toàn cho vị thế Long nên nhà đầu tư tạm thời đứng ngoài quan sát thêm.

Xu hướng	VN30F1909-Daily	VN30F1909-1H
<b>Ngắn hạn</b>	<b>ĐI NGANG</b>	<b>TĂNG</b>
<b>Hỗ trợ 1</b>	860	873
<b>Hỗ trợ 2</b>	840	861
<b>Kháng cự 1</b>	890	885
<b>Kháng cự 2</b>	910	887



**Phạm Tấn Phát**  
 Chuyên viên phân tích cao cấp  
 Email: [phat.pham@yuanta.com.vn](mailto:phat.pham@yuanta.com.vn)  
 Phone: (084) 28 3622 6868 ext 3880

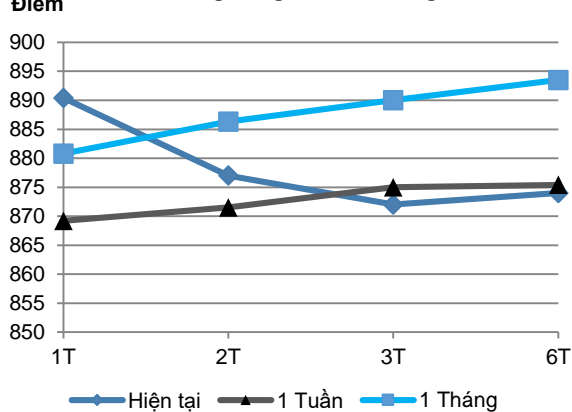


We Create Fortune

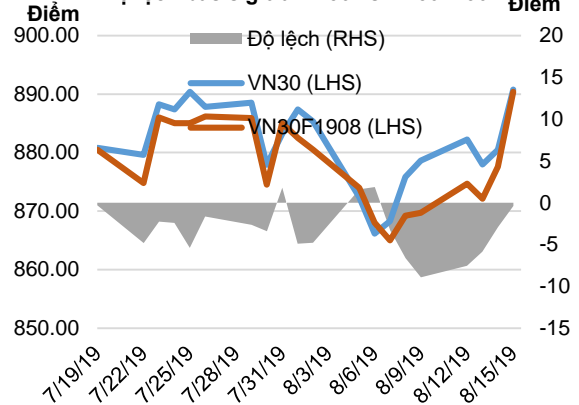
**HỢP ĐỒNG TƯƠNG LAI**

	Giá đóng cửa	+/-	+/- %	KLGD	+/- %	Fair Value	Ngày thanh toán cuối cùng	Thời gian còn lại
	Đơn vị: Điểm	Điểm	%	hợp đồng		Đơn vị: Điểm		ngày
<b>VN30 Index</b>	890.8	10.3	1.2%	0				
<b>VN30F1908</b>	890.4	12.8	1.5%	29,669	-23.59%		15/08/2019	0
<b>VN30F1909</b>	877.0	6.1	0.7%	53,379	137.30%	895	19/09/2019	35
<b>VN30F1912</b>	872.0	0.0	0.0%	273	175.76%	907	19/12/2019	126
<b>VN30F2003</b>	874.0	2.5	0.3%	67	67.50%	920	19/03/2020	217

**Đường Cong Giá HĐ Tương Lai**



**Độ lệch basis giữa VN30 vs VN30F1907**



Top cổ phiếu leader	Điểm tác động	Top cổ phiếu laggard	Điểm tác động
VNM	2.33	VJC	-0.49
VIC	1.41	HPG	-0.46
EIB	1.31	FPT	-0.15
VCB	1.12	ROS	-0.07
NVL	0.88	CTG	-0.04

Top cổ phiếu tăng giá	%	Top cổ phiếu giảm giá	%
EIB	5.26	ROS	-1.12
VCB	3.54	VJC	-0.99
GMD	3.52	HPG	-0.85
SAB	2.89	CTG	-0.49
NVL	2.82	FPT	-0.38



We Create Fortune

DANH SÁCH CP CHỈ SỐ VN30

Mã CP	Tên	Ngành	Tỷ trọng	Giá đóng cửa	Vốn hóa	PER	PBR	KLGD 3 tháng	SH Nước Ngoài	Cao 52 Tuần	Thấp 52 Tuần
		Đơn vị:	%	VND	Tỷ VND	x	x	'000 cp	%	VND	VND
BID	Ngân hàng TMCP Đầu tư và Phát triển Việt Nam	Tài chính	0.9%	35,100	119,997	16.7	2.2	1,075	3%	37,600	27,600
CTD	CTCP Xây dựng Coteccons	Công nghiệp	0.7%	101,900	7,783	7.6	1.0	104	49%	170,000	96,600
CTG	NH TMCP Công thương Việt Nam	Tài chính	1.0%	20,400	75,957	13.9	1.1	2,848	30%	28,300	17,700
BVH	Tập đoàn Bảo Việt	Tài chính	0.9%	78,400	54,949	52.2	3.6	280	26%	104,000	71,400
DPM	TCT CP Phân bón và Hóa chất Dầu khí	Nguyên vật liệu	0.3%	13,850	5,420	16.5	0.7	537	20%	23,700	13,400
EIB	NH TMCP Xuất nhập khẩu Việt Nam	Tài chính	2.9%	18,000	22,130	49.8	1.4	239	30%	19,100	13,100
FPT	CTCP FPT	CNTT	4.5%	53,000	35,949	12.2	2.7	1,354	49%	53,700	36,364
GAS	TCT Khí Việt Nam - Công ty Cổ phần	Dịch vụ tiện ích	1.5%	100,900	193,118	16.8	4.3	285	4%	125,000	82,400
GMD	CTCP Gemadept	Công nghiệp	1.2%	27,950	8,299	14.8	1.4	425	49%	29,900	23,800
HDB	NH TMCP Phát triển TP.HCM	Tài chính	2.8%	26,350	25,849	9.1	1.7	1,361	24%	39,750	24,450
HPG	CTCP Tập đoàn Hòa Phát	Nguyên vật liệu	6.0%	23,250	64,195	8.0	1.5	5,058	38%	33,038	20,300
MBB	NH TMCP Quân đội	Tài chính	4.4%	22,300	47,129	6.9	1.4	2,776	20%	24,400	18,050
MSN	CTCP Tập đoàn Masan	Hàng tiêu dùng thiết yếu	5.6%	76,100	88,957	23.0	2.8	437	40%	97,200	71,000
MWG	CTCP Đầu tư Thế Giới Di Động	Hàng tiêu dùng không thiết yếu	5.4%	120,000	53,122	15.2	5.1	790	49%	120,000	78,452
NVL	CTCP Tập đoàn Đầu tư Địa ốc No Va	Bất động sản	3.6%	61,900	57,595	17.3	2.8	519	7%	74,700	53,700
PNJ	CTCP Vàng bạc Đá quý Phú Nhuận	Hàng tiêu dùng không thiết yếu	2.4%	86,600	19,283	18.3	4.7	590	49%	87,900	64,800
REE	CTCP Cơ điện Lạnh	Công nghiệp	1.0%	36,550	11,332	6.9	1.2	654	49%	38,050	29,450
ROS	CTCP Xây dựng FLC FAROS	Công nghiệp	0.7%	26,400	14,985	73.5	2.5	10,601	3%	44,000	25,950
SAB	TCT CP Bia - Rượu - Nước Giải khát Sài Gòn	Hàng tiêu dùng thiết yếu	3.1%	285,000	182,765	42.3	10.4	32	63%	291,000	207,300
SBT	CTCP Thành Thành Công - Biên Hòa	Hàng tiêu dùng thiết yếu	0.7%	16,100	8,455	29.7	1.4	1,424	6%	21,557	15,400
SSI	CTCP Chứng khoán SSI	Tài chính	1.0%	21,850	11,125	10.9	1.2	1,280	58%	33,800	20,750
STB	NH TMCP Sài Gòn Thương Tín	Tài chính	2.8%	10,350	18,668	8.6	0.7	3,094	13%	14,400	10,000
TCB	NH TMCP Kỹ thương Việt Nam	Tài chính	7.5%	21,000	73,428	8.3	1.3	2,003	23%	30,250	19,900
VCB	NH TMCP Ngoại thương Việt Nam	Tài chính	3.7%	79,000	293,001	16.7	3.8	765	24%	82,500	51,000
VHM	CTCP Vinhomes	Bất động sản	4.6%	84,000	281,359	18.7	6.5	878	15%	96,700	60,000
VIC	Tập đoàn Vingroup	Bất động sản	8.0%	121,000	404,858	72.3	4.9	421	15%	125,100	89,800
VJC	CTCP Hàng không Vietjet	Công nghiệp	5.5%	130,300	70,572	13.2	5.0	651	20%	158,000	107,300
VNM	CTCP Sữa Việt Nam	Hàng tiêu dùng thiết yếu	9.7%	122,000	212,448	22.3	7.5	715	59%	152,600	111,500
VPB	NH TMCP Việt Nam Thịnh Vượng	Tài chính	5.2%	19,300	47,415	6.5	1.2	1,713	23%	27,500	17,500
VRE	CTCP Vincom Retail	Bất động sản	2.4%	35,400	82,440	34.3	2.9	1,589	32%	39,950	26,700



We Create **Fortune**

## CÔNG TY CHỨNG KHOÁN YUANTA VIỆT NAM

### Phòng phân tích khối khách hàng cá

**Nguyễn Thế Minh**

**Giám đốc Nghiên cứu Phân tích**

+84 28 3622 6868 ext 3826

minh.nguyen@yuanta.com.vn

**Quách Đức Khánh**

**Chuyên viên phân tích cao cấp**

+84 28 3622 6868 ext 3833

khanh.quach@yuanta.com.vn

**Nguyễn Trịnh Ngọc Hồng**

**Chuyên viên phân tích**

+84 28 3622 6868 ext 3832

hong.nguyen@yuanta.com.vn

**Phạm Tấn Phát**

**Chuyên viên phân tích cao cấp**

+84 28 3622 6868 ext 3832

phat.pham@yuanta.com.vn

**Đặng Phi Phôn**

**Chuyên viên phân tích**

+84 28 3622 6868 ext 3893

phon.dang@yuanta.com.vn

### Phòng Môi giới khách hàng cá nhân

**Nguyễn Thanh Tùng**

**Giám đốc Môi giới Hội Sở**

+84 28 3622 6868 ext 3609

tung.nguyen@yuanta.com.vn

**Chung Kim Hoa**

**Giám đốc Khối khách hàng người Hoa**

+84 28 3622 6868 ext 3828

hoa.chung@yuanta.com.vn

**Phù Vĩnh Quế**

**Giám đốc chi nhánh Chợ Lớn**

+84 28 3622 6868

que.phu@yuanta.com.vn

**Nguyễn Việt Quang**

**Giám đốc chi nhánh Hà Nội**

+84 28 3622 6868 ext 3404

quang.nguyen@yuanta.com.vn

**Võ Thị Thu Thủy**

**Giám đốc chi nhánh Bình Dương**

+84 28 3622 6868 ext 3505

thuy.vo@yuanta.com.vn

**Bùi Quốc Phong**

**Giám đốc chi nhánh Đồng Nai**

+84 28 3622 6868

phong.bui@yuanta.com.vn

**Nguyễn Đức Hoàn**

**Giám đốc trung tâm kinh doanh  
Nam Hà Nội**

+84 28 3622 6868 ext 3409

hoan.nguyen@yuanta.com.vn

**Võ Đình Tuấn**

**Giám đốc Chi Nhánh Đà Nẵng**

+84 28 3622 6868 ext 3301

tuan.vo@yuanta.com.vn



We Create **Fortune**

## Appendix A: Important Disclosures

### Analyst Certification

Each research analyst primarily responsible for the content of this research report, in whole or in part, certifies that with respect to each security or issuer that the analyst covered in this report: (1) all of the views expressed accurately reflect his or her personal views about those securities or issuers; and (2) no part of his or her compensation was, is, or will be, directly or indirectly, related to the specific recommendations or views expressed by that research analyst in the research report.

### Ratings Definitions

**BUY:** We have a positive outlook on the stock based on our expected absolute or relative return over the investment period. Our thesis is based on our analysis of the company's outlook, financial performance, catalysts, valuation and risk profile. We recommend investors add to their position.

**HOLD-Outperform:** In our view, the stock's fundamentals are relatively more attractive than peers at the current price. Our thesis is based on our analysis of the company's outlook, financial performance, catalysts, valuation and risk profile.

**HOLD-Underperform:** In our view, the stock's fundamentals are relatively less attractive than peers at the current price. Our thesis is based on our analysis of the company's outlook, financial performance, catalysts, valuation and risk profile.

**SELL:** We have a negative outlook on the stock based on our expected absolute or relative return over the investment period. Our thesis is based on our analysis of the company's outlook, financial performance, catalysts, valuation and risk profile. We recommend investors reduce their position.

**Under Review:** We actively follow the company, although our estimates, rating and target price are under review.

**Restricted:** The rating and target price have been suspended temporarily to comply with applicable regulations and/or Yuanta policies.

Note: Yuanta research coverage with a Target Price is based on an investment period of 12 months. Greater China Discovery Series coverage does not have a formal 12 month Target Price and the recommendation is based on an investment period specified by the analyst in the report.

### Global Disclaimer

© 2018 Yuanta. All rights reserved. The information in this report has been compiled from sources we believe to be reliable, but we do not hold ourselves responsible for its completeness or accuracy. It is not an offer to sell or solicitation of an offer to buy any securities. All opinions and estimates included in this report constitute our judgment as of this date and are subject to change without notice.

This report provides general information only. Neither the information nor any opinion expressed herein constitutes an offer or invitation to make an offer to buy or sell securities or other investments. This material is prepared for general circulation to clients and is not intended to provide tailored investment advice and does not take into account the individual financial situation and objectives of any specific person who may receive this report. Investors should seek financial advice regarding the appropriateness of investing in any securities, investments or investment strategies discussed or recommended in this report. The information contained in this report has been compiled from sources believed to be reliable but no representation or warranty, express or implied, is made as to its accuracy, completeness or correctness. This report is not (and should not be construed as) a solicitation to act as securities broker or dealer in any jurisdiction by any person or company that is not legally permitted to carry on such business in that jurisdiction.

Yuanta research is distributed in the United States only to Major U.S. Institutional Investors (as defined in Rule 15a-6 under the Securities Exchange Act of 1934, as amended and SEC staff interpretations thereof). All transactions by a US person in the securities mentioned in this report must be effected through a registered broker-dealer under Section 15 of the Securities Exchange Act of 1934, as amended. Yuanta research is distributed in Taiwan by Yuanta Securities Investment Consulting. Yuanta research is distributed in Hong Kong by Yuanta Securities (Hong Kong) Co. Limited, which is licensed in Hong Kong by the Securities and Futures Commission for regulated activities, including Type 4 regulated activity (advising on securities). In Hong Kong, this research report may not be redistributed, retransmitted or disclosed, in whole or in part or any form or manner, without the express written