

DIỄN BIẾN THỊ TRƯỜNG THẾ GIỚI

TTCK Mỹ tiếp tục hồi mạnh ở hầu hết các chỉ số do lợi suất trái phiếu tăng trở lại và dữ liệu thương mại từ Trung Quốc vượt quá kỳ vọng. Chỉ số Dow Jones tăng 1.43% và đồ thị giá vẫn đang trong giai đoạn hồi phục kỹ thuật. Đồng thời, xu hướng ngắn hạn vẫn duy trì ở mức GIẢM.

DJCFD:DI, 1D 26378.2 ▲ +371.1 (+1.43%) O:26086.6 H:26383.6 L:26038.1 C:26378.2



Diễn biến giá của chỉ số Dow Jones

Giá CCQ Van Eck tăng mạnh trong phiên thứ 2 liên tiếp và xu hướng ngắn hạn của đồ thị giá cũng được nâng từ mức GIẢM lên TĂNG. Đồng thời, tỷ lệ Premium cũng hồi phục nhẹ, nhưng vẫn ở mức thấp cho nên chúng tôi đánh giá thấp khả năng bị rút chứng chỉ quỹ và kỳ vọng quỹ này sớm huy động trở lại.

BATS:VNM, 1D 15.83 ▲ +0.25 (+1.6%) O:15.67 H:15.86 L:15.65 C:15.83



Diễn biến giá của CCQ Van Eck

Mã	Ngày	Thay đổi (.000)	M/B ước tính (tỷ)	Tỷ lệ Premium
VanEck	08/08	-	-	-0.15%
DB FTSE	07/08	-	-	0.01%
Ishares MSCI Frontier 100 ETF	08/08	-	-	-0.71%
Kim Kindex VN30	07/08	-	-	-1.31%
E1VFN30	07/08	-	-	-0.23%

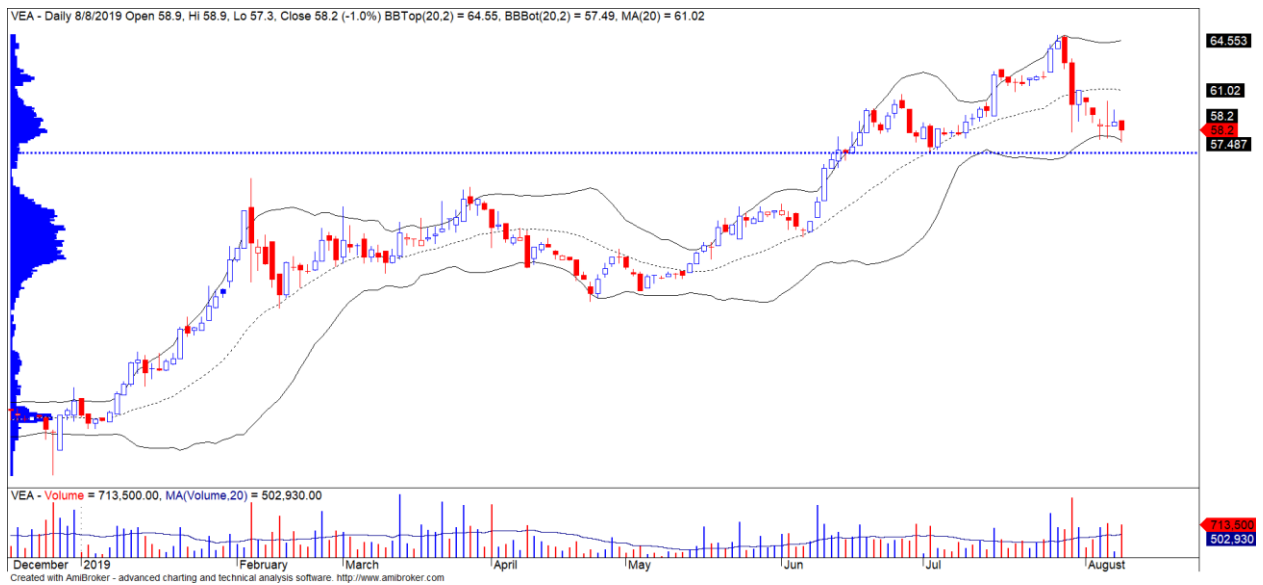


We Create **Fortune**

DIỄN BIẾN THỊ TRƯỜNG VIỆT NAM

Khối ngoại tiếp tục bán ròng trong phiên thứ 6 liên tiếp với giá trị hơn 112 tỷ. Xu hướng bán ròng có thể sẽ còn diễn ra và tác động tiêu cực lên nhóm Largecaps. Ở chiều mua ròng, VEA được khối ngoại quay trở lại mua ròng.

- Mức Stock Rating của VEA là 90 điểm cho thấy các nhà đầu tư trung hạn có thể duy trì vị thế MUA và NẮM GIỮ
- Đồ thị giá đang giao dịch gần mức hỗ trợ ngắn hạn 56.65, nhưng đồ thị giá vẫn đang trong giai đoạn biến động mạnh theo chiều hướng tiêu cực và xu hướng ngắn hạn vẫn duy trì ở mức GIẢM



Diễn biến giá của cổ phiếu VEA

We Create Fortune

TOP CỔ PHIẾU KHUYẾN NGHỊ

NHỰA BÌNH MINH

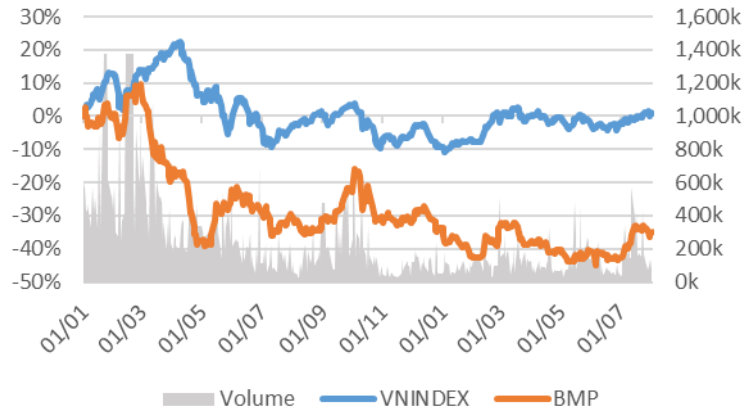
Giá đóng cửa 52,300

NHỰA BÌNH MINH

Sàn: HOSE - Ngành: Xây dựng và Vật liệu

DỮ LIỆU CỔ PHIẾU

Vốn hóa thị trường:	4,028	Tỷ VNĐ
SLCP lưu hành:	81,860,938	CP
Ngày niêm yết:	11/07/2006	
Sở hữu nhà nước:	0%	
Sở hữu nước ngoài:	77%	
EPS cơ bản:	5,044	VNĐ
P/E (TTM):	9.8x	
P/B (TTM):	1.7x	
ROE (%):	17%	
ROA (%):	15%	
Tỷ suất cổ tức:	0%	



PHÂN TÍCH KỸ THUẬT

Ngưỡng kháng cự ngắn hạn:	55.35
Ngưỡng hỗ trợ ngắn hạn:	49.31
Xu hướng ngắn hạn (5-10 ngày):	TĂNG
Ngưỡng kháng cự trung hạn:	61.08
Ngưỡng hỗ trợ trung hạn:	44.48
Xu hướng trung hạn (1-3 tháng):	TĂNG

	Năm 2016	Năm 2017	Năm 2018
Tăng trưởng DT	24%	10%	2%
Tăng trưởng LNST	21%	-26%	-8%
Biên LN gộp	32%	24%	22%
Biên LN ròng	19%	12%	11%
EPS cơ bản	13,796	5,677	5,229
P/E	4.0x	9.8x	9.7x

SO SÁNH CÁC DOANH NGHIỆP CÙNG NGÀNH

Tổng số đối thủ: 19

Mã chứng khoán	Vốn hóa TT (Tỷ VNĐ)	Sàn	LNG %	D/E	P/E	P/B
BMP	4,028	HOSE	22.2%	10.9%	9.8x	1.7x
NTP	3,373	HNX	29.4%	7.3%	8.4x	1.4x
DNP	1,490	HNX	16.3%	0.6%	55.4x	1.3x
FIC	1,219	UPCOM	14.4%	3.1%	22.6x	0.8x
TTB	1,140	HOSE	9.0%	7.0%	39.3x	2.2x
TRUNG BÌNH NGÀNH			20.1%	6.6%	19.6x	1.5x

BMP – Sức ép cạnh tranh giảm dần trong năm 2019

Mã CP	BMP
Giá khuyến nghị	52.30
Giá hiện tại	52.30
Xu hướng ngắn hạn	TĂNG
Xu hướng trung hạn	TĂNG
Mức mục tiêu ngắn hạn	61.08
Upside ngắn hạn so với giá hiện tại	17%
Mức cắt lỗ ngắn hạn	49.31
Reward/Risk	2.94
Thời gian nắm giữ dự kiến (phiên)	20

We Create Fortune

- BMP công bố KQKD của 2Q19 với doanh thu đạt 1,177 tỷ đồng, tăng trưởng 6.6% YoY và LNST thuộc về cổ đông công ty mẹ đạt 119 tỷ đồng, giảm -14.2% YoY. Tỷ suất LNG của BMP tăng lên mức 23.4% so với mức 22.6% của cùng kỳ năm 2018, tuy vậy các chi phí bán hàng và quản lý doanh nghiệp tăng mạnh tới +117.4% YoY khiến cho lợi nhuận của BMP giảm so với cùng kỳ. Lũy kế 6 tháng đầu năm, BMP ghi nhận doanh thu đạt 2,109 tỷ đồng, tăng trưởng +21.8% YoY và LNST thuộc về cổ đông công ty mẹ đạt 210 tỷ đồng, giảm -6.7% YoY.
- Cho năm 2019, BMP đặt kế hoạch kinh doanh với doanh thu đạt 4,3 nghìn tỷ đồng (+4% YoY), LNST đạt 432 tỷ đồng (+1.9% YoY), sản lượng tiêu thụ đạt 98.5 nghìn tấn (+4% YoY). Kế hoạch của Công ty đưa ra khá thận trọng mặc dù sức ép cạnh tranh trong ngành đã bớt gay gắt khi các đối thủ của BMP đã giảm việc chiết khấu (trong đó có HSG).
- Triển vọng ngắn hạn tương đối lạc quan nhờ cạnh tranh trong ngành giảm bớt và giá hạt nhựa giảm hỗ trợ biên lợi nhuận gộp, tuy vậy, sản lượng tiêu thụ ống nhựa của Công ty sẽ khó tăng trưởng mạnh do giới hạn về công suất.
- Nawaplastic (công ty mẹ của BMP) đang hướng đến các mục tiêu cải thiện hiệu quả hoạt động của BMP. Trong năm nay, BMP dự chi 200 tỷ đồng để đầu tư vào hệ thống tự động hóa và lưu kho mới.
- Ở mức giá hiện tại, cổ phiếu đang được giao dịch tại P/E kế hoạch năm 2019 là 10.9x (EPS tương ứng là 4,794 đồng).
- BMP đang giao dịch ở mức Stock Rating là 86 điểm cho thấy các nhà đầu tư trung hạn có thể duy trì vị thế MUA và NẮM GIỮ. Đồng thời, đồ thị giá xác nhận xu hướng đảo chiều tăng trung hạn và đồ thị giá có dấu hiệu bước vào giai đoạn biến động mạnh theo chiều hướng tích cực. Ngoài ra, xu hướng ngắn hạn cũng được nâng từ mức GIẢM lên TĂNG. Do đó, chúng tôi khuyến nghị các nhà đầu tư ngắn hạn có thể xem xét MUA ở vùng giá hiện tại.



Diễn biến giá của cổ phiếu BMP

(*) Mức Stock Rating là mức so sánh tương quan về mức tăng trưởng cơ bản và sức mạnh tương đối giá cổ phiếu của doanh nghiệp so với các cổ phiếu còn lại trên cả ba sàn của TTCK Việt Nam.



We Create **Fortune**

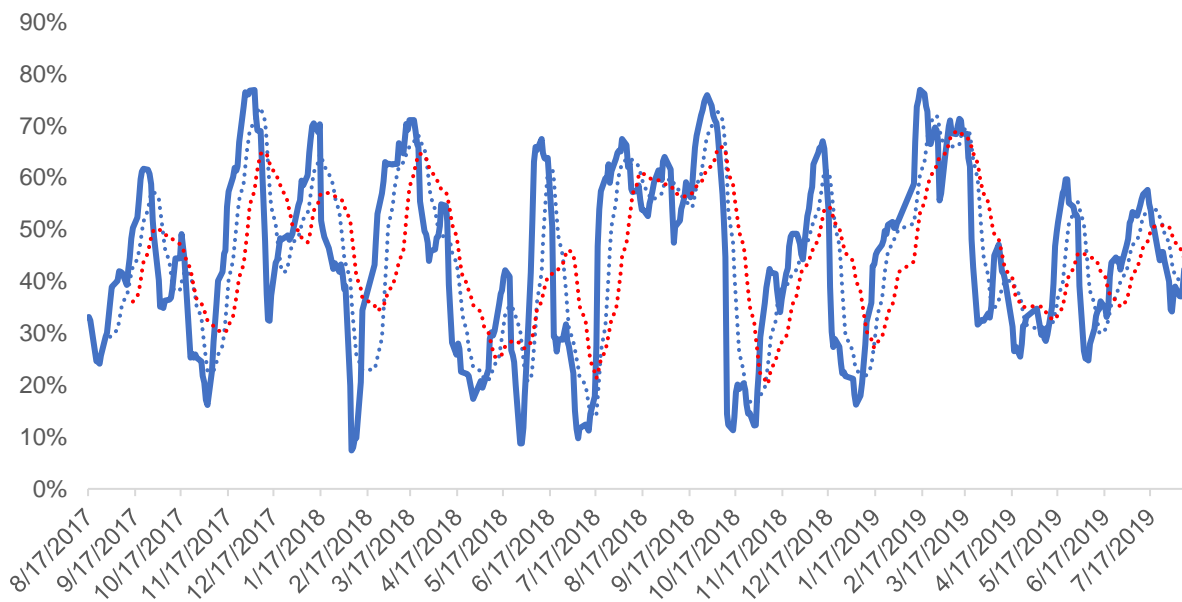
QUAN ĐIỂM THỊ TRƯỜNG NGẮN HẠN

Chúng tôi cho rằng chỉ số VN-Index có thể sẽ kiểm định lại vùng giá 980.5 điểm trong vài phiên tới. Đồng thời, lực cầu giá thấp đang có chiều hướng gia tăng và khối lượng giao dịch cũng cải thiện tích cực hơn cho thấy dòng tiền ngắn hạn tăng trở lại, nhưng xu hướng này vẫn chưa rõ ràng. Ngoài ra, tỷ trọng ngắn hạn tiếp tục tăng cho thấy cơ hội giải ngân mới gia tăng trở lại.

Hệ thống chỉ báo xu hướng của chúng tôi vẫn duy trì mức GIẢM xu hướng ngắn hạn trên hai chỉ số chính với mức kháng cự ở mức 983.07 điểm của chỉ số VN-Index và 104.38 điểm của chỉ số HNX-Index. Do đó, chúng tôi khuyến nghị các nhà đầu tư ngắn hạn có thể tiếp tục đứng ngoài thị trường hoặc nên chú ý vào xu hướng ở từng cổ phiếu để mở vị thế mua mới.

Tỷ trọng khuyến nghị ngắn hạn: 42% cổ phiếu/58% tiền.

Tỷ trọng khuyến nghị trung hạn: 49% cổ phiếu/51% tiền.



Biểu đồ tỷ trọng cổ phiếu ngắn hạn

DANH MỤC CÁC CỔ PHIẾU THEO DÕI

- Cổ phiếu xuất hiện tín hiệu MUA ngắn hạn: ACV, BMP, HNG, HPG, QBS, REE, VCR, VSC
- Cổ phiếu xuất hiện tín hiệu BÁN ngắn hạn: CMX, CTD, NTC

Bảng theo dõi xu hướng của các cổ phiếu được chúng tôi cập nhật trong báo cáo Nhận định thị trường (Báo cáo này sẽ được chúng tôi cập nhật vào mỗi buổi chiều sau giờ giao dịch).

We Create **Fortune**

DANH MỤC KHUYẾN NGHỊ NGẮN HẠN

CP	Giá	Xu hướng ngắn hạn	Xu hướng trung hạn	Ngày khuyến nghị MUA	Giao dịch T+	Giá mua ngắn hạn	Mức cắt lỗ ngắn hạn	%Lợi nhuận	Khuyến nghị	Đánh giá rủi ro ngắn hạn
FPT	50.30	TĂNG	TĂNG	10/6/2019	T+44	45.20	47.80	11.28%	NẮM GIỮ	Rủi ro thấp
BMI	27.20	TĂNG	TĂNG	25/6/2019	T+33	24.65	25.35	10.34%	NẮM GIỮ	Rủi ro thấp
CTD	107.00	GIẢM	TĂNG	26/6/2019	T+32	102.00	107.83	5.72%	BÁN	Rủi ro cao
NTC	182.80	GIẢM	TĂNG	28/6/2019	T+30	144.00	185.33	28.70%	BÁN	Rủi ro cao
CTR	56.80	TĂNG	N/A	3/7/2019	T+27	28.80	49.24	97.22%	CHÓT LỜI	Rủi ro thấp
SZC	25.20	TĂNG	GIẢM	5/7/2019	T+25	20.45	24.03	23.23%	CHÓT LỜI	Rủi ro thấp
VGI	35.60	TĂNG	GIẢM	16/7/2019	T+18	29.50	32.57	20.68%	CHÓT LỜI	Rủi ro thấp
PVB	21.90	TĂNG	GIẢM	19/7/2019	T+15	20.20	20.11	8.42%	NẮM GIỮ	Rủi ro thấp
PNJ	84.80	TĂNG	TĂNG	23/7/2019	T+13	77.00	80.94	10.13%	CHÓT LỜI	Rủi ro thấp
NLG	30.60	TĂNG	TĂNG	25/7/2019	T+11	29.90	29.85	2.34%	NẮM GIỮ	Rủi ro thấp
PVT	18.50	TĂNG	TĂNG	30/7/2019	T+8	17.45	17.31	6.02%	NẮM GIỮ	Rủi ro thấp
VCS	85.50	TĂNG	TĂNG	2/8/2019	T+5	81.10	79.49	5.43%	NẮM GIỮ	Rủi ro thấp
LDG	7.77	TĂNG	GIẢM	5/8/2019	T+4	8.18	7.63	-5.01%	NẮM GIỮ	Rủi ro thấp
TTN	14.40	TĂNG	GIẢM	6/8/2019	T+3	14.20	13.32	1.41%	NẮM GIỮ	Rủi ro thấp
VPD	19.00	TĂNG	TĂNG	7/8/2019	T+2	17.90	17.35	6.15%	NẮM GIỮ	Rủi ro thấp
TDM	32.40	TĂNG	TĂNG	8/8/2019	T+1	32.50	29.61	-0.31%	NẮM GIỮ	Rủi ro thấp
BMP	52.30	TĂNG	TĂNG	9/8/2019	T+0	52.30	50.07	0.00%	MUA	Rủi ro thấp

Chú thích:

- Rủi ro cao: Khi chúng tôi đánh giá ở mức này thì nhà đầu tư nên chuyển từ vị thế NẮM GIỮ sang CHÓT LỜI 1/2 tỷ trọng đang nắm giữ
- Rủi ro tăng nhẹ: Nhà đầu tư có thể tiếp tục NẮM GIỮ và dừng mua
- Rủi ro thấp: Nhà đầu tư có thể tiếp tục NẮM GIỮ hoặc tiếp tục mua vào

DANH MỤC KHUYẾN NGHỊ TRUNG HẠN

Hiện nay, chúng tôi vẫn chưa có khuyến nghị mới.



We Create **Fortune**

CÔNG TY CHỨNG KHOÁN YUANTA VIỆT NAM

Phòng phân tích khối khách hàng cá nhân

Nguyễn Thế Minh

Giám đốc Nghiên cứu Phân tích

+84 28 3622 6868 ext 3826

minh.nguyen@yuanta.com.vn

Quách Đức Khánh

Chuyên viên phân tích cao cấp

+84 28 3622 6868 ext 3833

khanh.quach@yuanta.com.vn

Nguyễn Trịnh Ngọc Hồng

Chuyên viên phân tích

+84 28 3622 6868 ext 3832

hong.nguyen@yuanta.com.vn

Phạm Tấn Phát

Chuyên viên phân tích cao cấp

+84 28 3622 6868 ext 3832

phat.pham@yuanta.com.vn

Đặng Phi Phôn

Chuyên viên phân tích

+84 28 3622 6868 ext 3893

phon.dang@yuanta.com.vn

Phòng Môi giới khách hàng cá nhân

Nguyễn Thanh Tùng

Giám đốc Môi giới Hội Sở

+84 28 3622 6868 ext 3609

tung.nguyen@yuanta.com.vn

Chung Kim Hoa

Giám đốc Khối khách hàng người Hoa

+84 28 3622 6868 ext 3828

hoa.chung@yuanta.com.vn

Phù Vĩnh Quế

Giám đốc chi nhánh Chợ Lớn

+84 28 3622 6868

que.phu@yuanta.com.vn

Nguyễn Việt Quang

Giám đốc chi nhánh Hà Nội

+84 28 3622 6868 ext 3404

quang.nguyen@yuanta.com.vn

Võ Thị Thu Thủy

Giám đốc chi nhánh Bình Dương

+84 28 3622 6868 ext 3505

thuy.vo@yuanta.com.vn

Bùi Quốc Phong

Giám đốc chi nhánh Đồng Nai

+84 28 3622 6868

phong.bui@yuanta.com.vn

Nguyễn Đức Hoàn

**Giám đốc trung tâm kinh doanh
Nam Hà Nội**

+84 28 3622 6868 ext 3409

hoan.nguyen@yuanta.com.vn

Võ Đình Tuấn

Giám đốc Chi Nhánh Đà Nẵng

+84 28 3622 6868 ext 3301

tuan.vo@yuanta.com.vn



We Create Fortune

Appendix A: Important Disclosures

Analyst Certification

Each research analyst primarily responsible for the content of this research report, in whole or in part, certifies that with respect to each security or issuer that the analyst covered in this report: (1) all of the views expressed accurately reflect his or her personal views about those securities or issuers; and (2) no part of his or her compensation was, is, or will be, directly or indirectly, related to the specific recommendations or views expressed by that research analyst in the research report.

Ratings Definitions

BUY: We have a positive outlook on the stock based on our expected absolute or relative return over the investment period. Our thesis is based on our analysis of the company's outlook, financial performance, catalysts, valuation and risk profile. We recommend investors add to their position.

HOLD-Outperform: In our view, the stock's fundamentals are relatively more attractive than peers at the current price. Our thesis is based on our analysis of the company's outlook, financial performance, catalysts, valuation and risk profile.

HOLD-Underperform: In our view, the stock's fundamentals are relatively less attractive than peers at the current price. Our thesis is based on our analysis of the company's outlook, financial performance, catalysts, valuation and risk profile.

SELL: We have a negative outlook on the stock based on our expected absolute or relative return over the investment period. Our thesis is based on our analysis of the company's outlook, financial performance, catalysts, valuation and risk profile. We recommend investors reduce their position.

Under Review: We actively follow the company, although our estimates, rating and target price are under review.

Restricted: The rating and target price have been suspended temporarily to comply with applicable regulations and/or Yuanta policies.

Note: Yuanta research coverage with a Target Price is based on an investment period of 12 months. Greater China Discovery Series coverage does not have a formal 12-month Target Price and the recommendation is based on an investment period specified by the analyst in the report.

Global Disclaimer

© 2018 Yuanta. All rights reserved. The information in this report has been compiled from sources we believe to be reliable, but we do not hold ourselves responsible for its completeness or accuracy. It is not an offer to sell or solicitation of an offer to buy any securities. All opinions and estimates included in this report constitute our judgment as of this date and are subject to change without notice.

This report provides general information only. Neither the information nor any opinion expressed herein constitutes an offer or invitation to make an offer to buy or sell securities or other investments. This material is prepared for general circulation to clients and is not intended to provide tailored investment advice and does not take into account the individual financial situation and objectives of any specific person who may receive this report. Investors should seek financial advice regarding the appropriateness of investing in any securities, investments or investment strategies discussed or recommended in this report. The information contained in this report has been compiled from sources believed to be reliable but no representation or warranty, express or implied, is made as to its accuracy, completeness or correctness. This report is not (and should not be construed as) a solicitation to act as securities broker or dealer in any jurisdiction by any person or company that is not legally permitted to carry on such business in that jurisdiction.

Yuanta research is distributed in the United States only to Major U.S. Institutional Investors (as defined in Rule 15a-6 under the Securities Exchange Act of 1934, as amended and SEC staff interpretations thereof). All transactions by a US person in the securities mentioned in this report must be affected through a registered broker-dealer under Section 15 of the Securities Exchange Act of 1934, as amended. Yuanta research is distributed in Taiwan by Yuanta Securities Investment Consulting. Yuanta research is distributed in Hong Kong by Yuanta Securities (Hong Kong) Co. Limited, which is licensed in Hong Kong by the Securities and Futures Commission for regulated activities, including Type 4 regulated activity (advising on securities). In Hong Kong, this research report may not be redistributed, retransmitted or disclosed, in whole or in part or and any form or manner, without the express written