

## DIỄN BIẾN THỊ TRƯỜNG THẾ GIỚI

**Mức chênh lệch lợi suất trái phiếu Chính phủ Mỹ kỳ hạn 10 năm (US10Y) tiếp tục giảm** và giới đầu tư vẫn lo ngại về tình trạng này. Mức chênh lệch lợi suất trái phiếu 10 năm và 2 năm tiếp tục giảm về gần mức đáy năm 2007, nhưng mức US10Y đã rơi về gần vùng đáy 2012 và 2016.

- Đồ thị giá của US10Y đang rơi vào trạng thái quá bán và rủi ro ngắn hạn có thể sẽ giảm dần nếu đồ thị giá hồi phục trong 2-3 phiên tới.
- Mức hỗ trợ 1.4% là vùng đáy của năm 2012 và 2016 cho thấy đây là mức hỗ trợ mạnh cho nên chúng tôi đánh giá đồ thị giá US10Y có thể sẽ hồi phục trong ngắn hạn.



Diễn biến lợi suất trái phiếu Chính phủ Mỹ kỳ hạn 10 năm

**TTCK Mỹ hồi phục theo đà tăng tích cực của thị trường châu Á.** Chỉ số Dow Jones đóng cửa tăng nhẹ 0.39% và nếu nhịp hồi phục duy trì trong phiên kế tiếp thì rủi ro ngắn hạn có thể sẽ có chiều hướng giảm dần. Tuy nhiên, xu hướng ngắn hạn vẫn duy trì ở mức GIẢM.



Diễn biến giá của chỉ số Dow Jones

Mã	Ngày	Thay đổi (.000)	M/B ước tính (tỷ)	Tỷ lệ Premium
VanEck	15/08	-	-	-1.63%
DB FTSE	13/08	-	-	-0.45%
Ishares MSCI Frontier 100 ETF	15/08	-	-	-1.33%
Kim Kindex VN30	13/08	-	-	-1.06%
E1VFN30	14/08	-3.300	-48	0.06%



We Create **Fortune**

## DIỄN BIẾN THỊ TRƯỜNG VIỆT NAM

**Khối ngoại giảm bán ròng còn gần 70 tỷ trên cả ba sàn.** Chiều mua ròng, nổi bật nhất là cổ phiếu DRC được khối ngoại mua ròng tích cực trong hai phiên giao dịch gần đây khi cổ phiếu này đã tăng gần 5%.

- Tình hình 6 tháng đầu năm của DRC đã có cải thiện tích cực do doanh số bán lộp Radial cao. Mức tăng trưởng trong 6 tháng đầu năm 2019 cao nhờ mức cơ sở thấp trong năm 2018. Theo đánh giá ban đầu của chúng tôi, DRC đặt kế hoạch khá cao trong năm 2019 do tính cạnh tranh cao. Tuy nhiên, tình hình thực tế của DRC đã khả quan hơn khi LNTT trong hai quý đã hoàn thành 70% kế hoạch đề ra cho thấy triển vọng trong ngắn hạn là khá tích cực.
- Điểm nổi bật trong năm 2019 là Vinachem đã nộp đơn bán đấu giá 17.2 triệu cổ phiếu DRC, nhưng việc đấu giá này đã bị hủy do không có nhà đầu tư nào đăng ký tham gia. Hiện tại, Vinachem đang nắm giữ 50.51% cổ phần DRC.
- Đồ thị giá của DRC tiến về gần vùng kháng cự ngắn hạn 23.0 – 24.0 cho thấy đồ thị giá có thể sẽ chịu áp lực bán tại vùng giá này



Diễn biến giá của cổ phiếu DRC

We Create Fortune

## TOP CỔ PHIẾU KHUYẾN NGHỊ

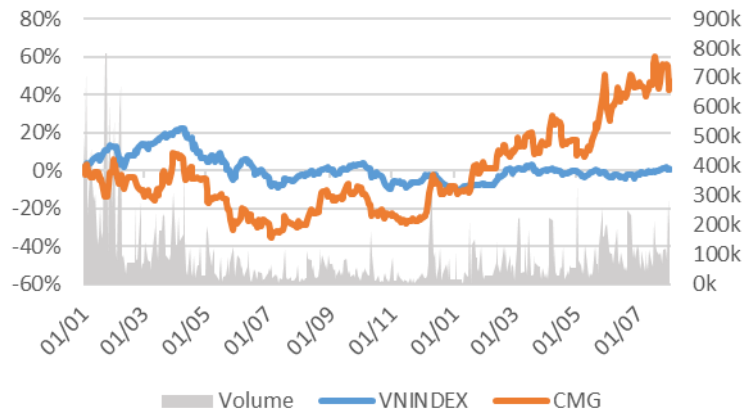
### TẬP ĐOÀN CMC

Giá đóng cửa 40,150

Sàn: HOSE - Ngành: Phần mềm & Dịch vụ Máy tính

#### DỮ LIỆU CỔ PHIẾU

Vốn hóa thị trường:	2,929	Tỷ VNĐ
SLCP lưu hành:	74,999,866	CP
Ngày niêm yết:	22/01/2010	
Sở hữu nhà nước:	0%	
Sở hữu nước ngoài:	10%	
EPS cơ bản:	1,620	VNĐ
P/E (TTM):	24.1x	
P/B (TTM):	2.8x	
ROE (%):	9%	
ROA (%):	3%	
Tỷ suất cổ tức:	0%	



#### PHÂN TÍCH KỸ THUẬT

Ngưỡng kháng cự ngắn hạn:	42.85
Ngưỡng hỗ trợ ngắn hạn:	37.07
Xu hướng ngắn hạn (5-10 ngày):	TĂNG
Ngưỡng kháng cự trung hạn:	47.33
Ngưỡng hỗ trợ trung hạn:	34.35
Xu hướng trung hạn (1-3 tháng):	TĂNG

	Năm 2016	Năm 2017	Năm 2018
Tăng trưởng DT	17%	14%	2%
Tăng trưởng LNST	1%	47%	-13%
Biên LN gộp	13%	15%	16%
Biên LN ròng	3%	4%	4%
EPS cơ bản	1,624	2,290	-
P/E	17.2x	11.6x	14.9x

#### SO SÁNH CÁC DOANH NGHIỆP CÙNG NGÀNH

Tổng số đối thủ: 2

Mã chứng khoán	Vốn hóa TT (Tỷ VNĐ)	Sàn	LNG %	D/E	P/E	P/B
CMG	2,929	HOSE	15.9%	3.8%	24.1x	2.8x
UNI	90	HNX	8.4%	0.3%	183.6x	0.6x
TST	35	HNX	21.1%	2.2%	4.9x	0.4x
TRUNG BÌNH NGÀNH			15.7%	3.7%	28.6x	2.7x

### CMG – Đồ thị giá có thể vượt mức đỉnh ngắn hạn

Mã CP	CMG
Giá khuyến nghị	40.15
Giá hiện tại	40.15
Xu hướng ngắn hạn	TĂNG
Xu hướng trung hạn	TĂNG
Mức mục tiêu ngắn hạn	47.33
Upside ngắn hạn so với giá hiện tại	18%
Mức cắt lỗ ngắn hạn	37.07
Reward/Risk	2.33
Thời gian nắm giữ dự kiến (phiên)	21



We Create **Fortune**

- Mức Stock Rating của CMG ở mức 90 điểm cho thấy xu hướng tăng trung hạn sẽ bước vào chu kỳ bền vững hơn. Đồ thị giá của CMG tiến về vùng đỉnh cũ và có dấu hiệu bước vào giai đoạn biến động mạnh theo chiều hướng tích cực cho thấy khả năng vượt mức đỉnh 42.85 là khá cao.
- Xu hướng ngắn hạn cũng được nâng từ mức GIẢM lên TĂNG. Do đó, chúng tôi khuyến nghị các nhà đầu tư ngắn hạn có thể xem xét MUA ở vùng giá hiện tại.



*Diễn biến giá của cổ phiếu CMG*



We Create Fortune

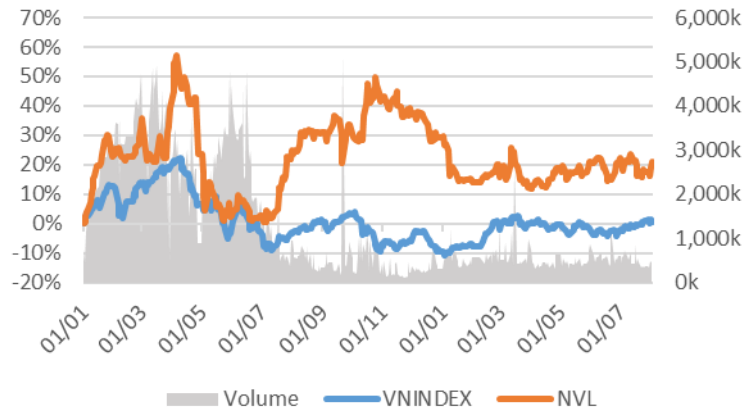
## ĐẦU TƯ ĐỊA ỐC NO VA (NOVALAND)

Giá đóng cửa 61,900

Sàn: HOSE - Ngành: Bất động sản

### DỮ LIỆU CỔ PHIẾU

Vốn hóa thị trường:	56,424	Tỷ VNĐ
SLCP lưu hành:	937,276,674	CP
Ngày niêm yết:	28/12/2016	
Sở hữu nhà nước:	0%	
Sở hữu nước ngoài:	7%	
EPS cơ bản:	3,591	VNĐ
P/E (TTM):	16.8x	
P/B (TTM):	2.8x	
ROE (%):	16%	
ROA (%):	5%	
Tỷ suất cổ tức:	0%	



### PHÂN TÍCH KỸ THUẬT

Ngưỡng kháng cự ngắn hạn:	62.50
Ngưỡng hỗ trợ ngắn hạn:	58.21
Xu hướng ngắn hạn (5-10 ngày):	TĂNG
Ngưỡng kháng cự trung hạn:	69.80
Ngưỡng hỗ trợ trung hạn:	56.83
Xu hướng trung hạn (1-3 tháng):	GIẢM

	Năm 2016	Năm 2017	Năm 2018
Tăng trưởng DT	10%	60%	33%
Tăng trưởng LNST	276%	24%	59%
Biên LN gộp	22%	28%	34%
Biên LN ròng	23%	18%	21%
EPS cơ bản	3,396	3,210	3,547
P/E	20.6x	18.4x	15.9x

### SO SÁNH CÁC DOANH NGHIỆP CÙNG NGÀNH

Tổng số đối thủ: 75

Mã chứng khoán	Vốn hóa TT (Tỷ VNĐ)	Sàn	LNG %	D/E	P/E	P/B
NVL	56,424	HOSE	33.7%	21.4%	16.8x	2.8x
VIC	396,828	HOSE	24.1%	4.9%	81.6x	4.8x
VHM	278,010	HOSE	25.1%	38.0%	17.4x	5.2x
KDH	12,767	HOSE	42.7%	27.8%	16.0x	1.8x
PDR	8,650	HOSE	31.7%	30.0%	13.4x	2.4x
<b>TRUNG BÌNH NGÀNH</b>			<b>26.9%</b>	<b>21.0%</b>	<b>47.3x</b>	<b>4.4x</b>

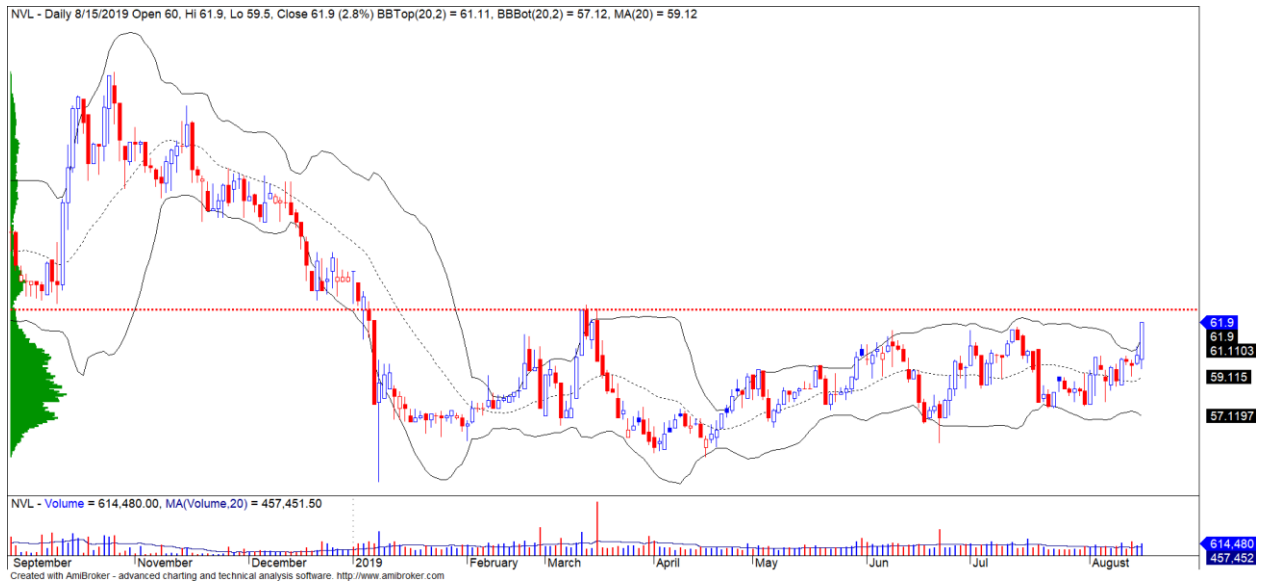
### NVL – Kỳ vọng vượt mức kháng cự 62.50

Mã CP	NVL
Giá khuyến nghị	61.90
Giá hiện tại	61.90
Xu hướng ngắn hạn	<b>TĂNG</b>
Xu hướng trung hạn	<b>GIẢM</b>
Mức mục tiêu ngắn hạn	<b>69.80</b>
Upside ngắn hạn so với giá hiện tại	13%
Mức cắt lỗ ngắn hạn	<b>58.21</b>
Reward/Risk	2.14
Thời gian nắm giữ dự kiến (phiên)	20



### We Create Fortune

- Đò thị giá của NVL tăng mạnh về gần 62.50 và dòng tiền ngắn hạn tăng mạnh. Đồng thời, đò thị giá có dấu hiệu bước vào giai đoạn biến đòng mạnh theo chiều hướng tích cực cho thấy đò thị giá có thể sẽ vượt mức kháng cự 62.50.
- Xu hướng ngắn hạn cũng đòc nâng từ mức GIẢM lên TĂNG. Do đò, chúng tôi khuyến nghị các nhà đầu tư ngắn hạn có thể xem xét MUA ở vùng giá hiện tại.



### Diễn biến giá của cổ phiếu NVL

(\*) *Mức Stock Rating là mức so sánh tương quan về mức tăng trưởng cơ bản và sức mạnh tương đối giá cổ phiếu của doanh nghiệp so với các cổ phiếu còn lại trên cả ba sàn của TTCK Việt Nam.*



We Create **Fortune**

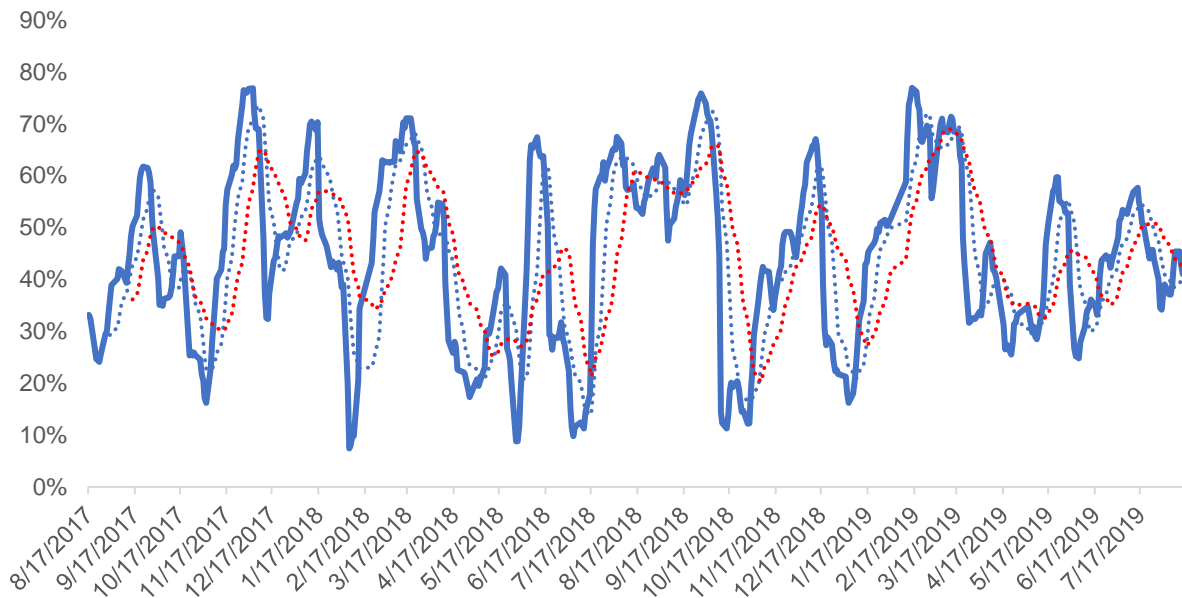
## QUAN ĐIỂM THỊ TRƯỜNG NGẮN HẠN

Chúng tôi cho rằng chỉ số VN-Index có thể sẽ kiểm định vùng giá 980 – 983 điểm. Đồng thời, dòng tiền đã có dấu hiệu quay trở lại nhóm cổ phiếu VN30 cho thấy xu hướng ngắn hạn đang tích cực hơn và rủi ro phần nào đã giảm, đặc biệt tâm lý đã cải thiện tích cực hơn. Ngoài ra, tỷ trọng cổ phiếu tăng mạnh cho thấy cơ hội giải ngân mới tăng dần và các nhà đầu tư nên chú ý vào xu hướng ở từng cổ phiếu.

Hệ thống chỉ báo xu hướng của chúng tôi vẫn duy trì mức GIẢM xu hướng ngắn hạn của hai chỉ số chính với mức kháng cự ở mức 983.07 điểm của chỉ số VN-Index và 104.36 điểm của chỉ số HNX-Index. Đồng thời, xu hướng ngắn hạn của chỉ số VN30 cũng được nâng từ mức GIẢM lên TĂNG. Do đó, chúng tôi khuyến nghị các nhà đầu tư ngắn hạn có thể chú ý vào xu hướng ở từng cổ phiếu, đặc biệt nên xem xét ở nhóm cổ phiếu VN30.

**Tỷ trọng khuyến nghị ngắn hạn:** 43.5% cổ phiếu/56.5% tiền.

**Tỷ trọng khuyến nghị trung hạn:** 45% cổ phiếu/55% tiền.



Biểu đồ tỷ trọng cổ phiếu ngắn hạn

## DANH MỤC CÁC CỔ PHIẾU THEO DÕI

- Cổ phiếu xuất hiện tín hiệu MUA ngắn hạn: CMG, CRC, NVL, VNE
- Cổ phiếu xuất hiện tín hiệu BÁN ngắn hạn: DRH

*Bảng theo dõi xu hướng của các cổ phiếu được chúng tôi cập nhật trong báo cáo Nhận định thị trường (Báo cáo này sẽ được chúng tôi cập nhật vào mỗi buổi chiều sau giờ giao dịch).*

We Create **Fortune**

## DANH MỤC KHUYẾN NGHỊ NGẮN HẠN

CP	Giá	Xu hướng ngắn hạn	Xu hướng trung hạn	Ngày khuyến nghị MUA	Giao dịch T+	Giá mua ngắn hạn	Mức cắt lỗ ngắn hạn	%Lợi nhuận	Khuyến nghị	Đánh giá rủi ro ngắn hạn
FPT	53.00	TĂNG	TĂNG	10/6/2019	T+49	45.20	50.27	17.26%	NẮM GIỮ	Rủi ro thấp
BMI	26.85	TĂNG	TĂNG	25/6/2019	T+38	24.65	25.57	8.92%	NẮM GIỮ	Rủi ro thấp
CTR	62.80	TĂNG	N/A	3/7/2019	T+32	28.80	49.81	118.06%	NẮM GIỮ	Rủi ro thấp
VGI	37.00	TĂNG	GIẢM	16/7/2019	T+23	29.50	32.57	25.42%	NẮM GIỮ	Rủi ro thấp
PVB	21.40	TĂNG	GIẢM	19/7/2019	T+20	20.20	21.31	5.94%	NẮM GIỮ	Rủi ro thấp
PNJ	86.60	TĂNG	TĂNG	23/7/2019	T+18	77.00	82.64	12.47%	NẮM GIỮ	Rủi ro thấp
NLG	31.20	TĂNG	TĂNG	25/7/2019	T+16	29.90	30.72	4.35%	NẮM GIỮ	Rủi ro thấp
PVT	17.35	TĂNG	TĂNG	30/7/2019	T+13	17.45	16.69	-0.57%	NẮM GIỮ	Rủi ro thấp
VCS	90.00	TĂNG	TĂNG	2/8/2019	T+10	81.10	81.83	10.97%	NẮM GIỮ	Rủi ro thấp
LDG	8.03	TĂNG	GIẢM	5/8/2019	T+9	8.18	7.63	-1.83%	NẮM GIỮ	Rủi ro thấp
VPD	18.20	TĂNG	TĂNG	7/8/2019	T+7	17.90	17.35	1.68%	NẮM GIỮ	Rủi ro thấp
TDM	32.35	TĂNG	TĂNG	8/8/2019	T+6	32.50	31.06	-0.46%	NẮM GIỮ	Rủi ro thấp
BMP	50.50	TĂNG	TĂNG	9/8/2019	T+5	52.30	49.11	-3.44%	NẮM GIỮ	Rủi ro thấp
PTB	69.50	TĂNG	TĂNG	12/8/2019	T+4	69.70	67.22	-0.29%	NẮM GIỮ	Rủi ro thấp
VJC	130.30	TĂNG	TĂNG	13/8/2019	T+3	134.50	129.90	-3.12%	NẮM GIỮ	Rủi ro thấp
MBB	22.30	TĂNG	TĂNG	14/8/2019	T+2	22.20	21.63	0.45%	NẮM GIỮ	Rủi ro thấp
HAX	20.90	TĂNG	TĂNG	14/8/2019	T+2	20.00	19.55	4.50%	NẮM GIỮ	Rủi ro thấp
CMG	40.15	TĂNG	TĂNG	16/8/2019	T+0	40.15	39.48	0.00%	MUA	Rủi ro thấp
NVL	61.90	TĂNG	GIẢM	16/8/2019	T+0	61.90	60.25	0.00%	MUA	Rủi ro thấp

### Chú thích:

- Rủi ro cao: Khi chúng tôi đánh giá ở mức này thì nhà đầu tư nên chuyển từ vị thế NẮM GIỮ sang CHỐT LỖI 1/2 tỷ trọng đang nắm giữ
- Rủi ro tăng nhẹ: Nhà đầu tư có thể tiếp tục NẮM GIỮ và dừng mua
- Rủi ro thấp: Nhà đầu tư có thể tiếp tục NẮM GIỮ hoặc tiếp tục mua vào

## DANH MỤC KHUYẾN NGHỊ TRUNG HẠN

Hiện nay, chúng tôi vẫn chưa có khuyến nghị mới.



We Create **Fortune**

## CÔNG TY CHỨNG KHOÁN YUANTA VIỆT NAM

### Phòng phân tích khối khách hàng cá nhân

**Nguyễn Thế Minh**

**Giám đốc Nghiên cứu Phân tích**

+84 28 3622 6868 ext 3826

minh.nguyen@yuanta.com.vn

**Quách Đức Khánh**

**Chuyên viên phân tích cao cấp**

+84 28 3622 6868 ext 3833

khanh.quach@yuanta.com.vn

**Nguyễn Trịnh Ngọc Hồng**

**Chuyên viên phân tích**

+84 28 3622 6868 ext 3832

hong.nguyen@yuanta.com.vn

**Phạm Tấn Phát**

**Chuyên viên phân tích cao cấp**

+84 28 3622 6868 ext 3832

phat.pham@yuanta.com.vn

**Đặng Phi Phôn**

**Chuyên viên phân tích**

+84 28 3622 6868 ext 3893

phon.dang@yuanta.com.vn

### Phòng Môi giới khách hàng cá nhân

**Nguyễn Thanh Tùng**

**Giám đốc Môi giới Hội Sở**

+84 28 3622 6868 ext 3609

tung.nguyen@yuanta.com.vn

**Chung Kim Hoa**

**Giám đốc Khối khách hàng người Hoa**

+84 28 3622 6868 ext 3828

hoa.chung@yuanta.com.vn

**Phù Vĩnh Quế**

**Giám đốc chi nhánh Chợ Lớn**

+84 28 3622 6868

que.phu@yuanta.com.vn

**Nguyễn Việt Quang**

**Giám đốc chi nhánh Hà Nội**

+84 28 3622 6868 ext 3404

quang.nguyen@yuanta.com.vn

**Võ Thị Thu Thủy**

**Giám đốc chi nhánh Bình Dương**

+84 28 3622 6868 ext 3505

thuy.vo@yuanta.com.vn

**Bùi Quốc Phong**

**Giám đốc chi nhánh Đồng Nai**

+84 28 3622 6868

phong.bui@yuanta.com.vn

**Nguyễn Đức Hoàn**

**Giám đốc trung tâm kinh doanh  
Nam Hà Nội**

+84 28 3622 6868 ext 3409

hoan.nguyen@yuanta.com.vn

**Võ Đình Tuấn**

**Giám đốc Chi Nhánh Đà Nẵng**

+84 28 3622 6868 ext 3301

tuan.vo@yuanta.com.vn



We Create Fortune

## Appendix A: Important Disclosures

### Analyst Certification

Each research analyst primarily responsible for the content of this research report, in whole or in part, certifies that with respect to each security or issuer that the analyst covered in this report: (1) all of the views expressed accurately reflect his or her personal views about those securities or issuers; and (2) no part of his or her compensation was, is, or will be, directly or indirectly, related to the specific recommendations or views expressed by that research analyst in the research report.

### Ratings Definitions

**BUY:** We have a positive outlook on the stock based on our expected absolute or relative return over the investment period. Our thesis is based on our analysis of the company's outlook, financial performance, catalysts, valuation and risk profile. We recommend investors add to their position.

**HOLD-Outperform:** In our view, the stock's fundamentals are relatively more attractive than peers at the current price. Our thesis is based on our analysis of the company's outlook, financial performance, catalysts, valuation and risk profile.

**HOLD-Underperform:** In our view, the stock's fundamentals are relatively less attractive than peers at the current price. Our thesis is based on our analysis of the company's outlook, financial performance, catalysts, valuation and risk profile.

**SELL:** We have a negative outlook on the stock based on our expected absolute or relative return over the investment period. Our thesis is based on our analysis of the company's outlook, financial performance, catalysts, valuation and risk profile. We recommend investors reduce their position.

**Under Review:** We actively follow the company, although our estimates, rating and target price are under review.

**Restricted:** The rating and target price have been suspended temporarily to comply with applicable regulations and/or Yuanta policies.

Note: Yuanta research coverage with a Target Price is based on an investment period of 12 months. Greater China Discovery Series coverage does not have a formal 12-month Target Price and the recommendation is based on an investment period specified by the analyst in the report.

### Global Disclaimer

© 2018 Yuanta. All rights reserved. The information in this report has been compiled from sources we believe to be reliable, but we do not hold ourselves responsible for its completeness or accuracy. It is not an offer to sell or solicitation of an offer to buy any securities. All opinions and estimates included in this report constitute our judgment as of this date and are subject to change without notice.

This report provides general information only. Neither the information nor any opinion expressed herein constitutes an offer or invitation to make an offer to buy or sell securities or other investments. This material is prepared for general circulation to clients and is not intended to provide tailored investment advice and does not take into account the individual financial situation and objectives of any specific person who may receive this report. Investors should seek financial advice regarding the appropriateness of investing in any securities, investments or investment strategies discussed or recommended in this report. The information contained in this report has been compiled from sources believed to be reliable but no representation or warranty, express or implied, is made as to its accuracy, completeness or correctness. This report is not (and should not be construed as) a solicitation to act as securities broker or dealer in any jurisdiction by any person or company that is not legally permitted to carry on such business in that jurisdiction.

Yuanta research is distributed in the United States only to Major U.S. Institutional Investors (as defined in Rule 15a-6 under the Securities Exchange Act of 1934, as amended and SEC staff interpretations thereof). All transactions by a US person in the securities mentioned in this report must be affected through a registered broker-dealer under Section 15 of the Securities Exchange Act of 1934, as amended. Yuanta research is distributed in Taiwan by Yuanta Securities Investment Consulting. Yuanta research is distributed in Hong Kong by Yuanta Securities (Hong Kong) Co. Limited, which is licensed in Hong Kong by the Securities and Futures Commission for regulated activities, including Type 4 regulated activity (advising on securities). In Hong Kong, this research report may not be redistributed, retransmitted or disclosed, in whole or in part or and any form or manner, without the express written