

DIỄN BIẾN THỊ TRƯỜNG THẾ GIỚI

TTCK Mỹ tiếp tục hồi phục mạnh phiên thứ 2 liên tiếp khi tâm lý nhà đầu tư cũng đã ổn định hơn. Chỉ số Dow Jones hồi phục 1.2% và rủi ro ngắn hạn cũng đã có chiều hướng giảm dần, đặc biệt đồ thị giá có dấu hiệu bước vào giai đoạn tích lũy. Tuy vậy, xu hướng ngắn hạn vẫn duy trì ở mức GIẢM và đồ thị giá có thể sẽ kiểm định mức kháng cự 26,300 điểm trong tuần giao dịch này.

DJCFD:DIH, 1D 25886.0 ▲ +306.6 (+1.2%) O:25678.3 H:25929.7 L:25678.2 C:25886.0



Diễn biến giá của chỉ số Dow Jones

Giá CCQ Van Eck tiếp tục tăng nhẹ và tỷ lệ Premium vẫn duy trì ở mức thấp cho thấy áp lực bị rút vẫn còn khá cao. Số CCQ mới bị giảm 300,000 CCQ, điểm tích cực là xu hướng ngắn hạn vẫn duy trì mức TĂNG và đồ thị giá có dấu hiệu bước vào giai đoạn tích lũy trong những phiên tới.

- Nhóm cổ phiếu Largecaps trên TTCK VN sẽ tiếp tục bị tác động tiêu cực khi khả năng bị rút vẫn còn cao, đặc biệt là nhóm cổ phiếu nhà VIC có tỷ trọng gần 22% trong danh mục của Van Eck.

BATS:VNM, 1D 15.58 ▲ +0.15 (+0.97%) O:15.49 H:15.64 L:15.46 C:15.58



Diễn biến giá của CCQ Van Eck

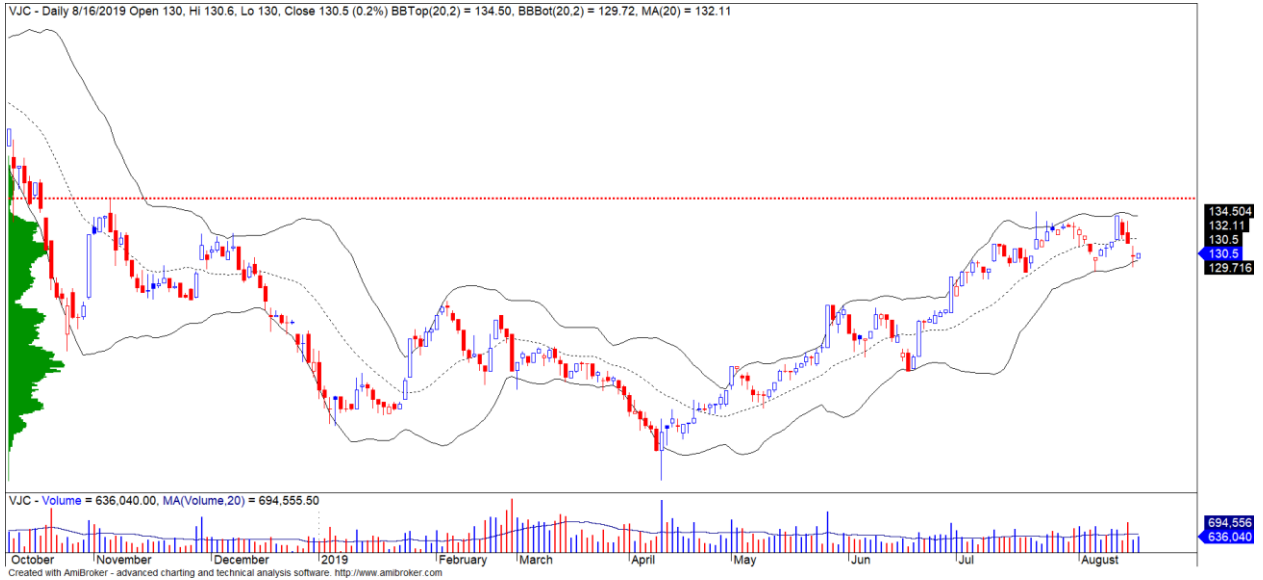
Mã	Ngày	Thay đổi (.000)	M/B ước tính (tỷ)	Tỷ lệ Premium
VanEck	16/08	-300	-110	-1.25%
DB FTSE	14/08	-	-	-0.46%
Ishares MSCI Frontier 100 ETF	16/08	-	-	-0.68%
Kim Kindex VN30	15/08	-	-	-0.75%
E1VFN30	15/08	-1.800	-27	-0.50%



We Create **Fortune**

DIỄN BIẾN THỊ TRƯỜNG VIỆT NAM

Khối ngoại tiếp tục đà bán ròng mạnh hơn 219 tỷ đồng trên cả ba sàn. Trong đó, cổ phiếu VJC tiếp tục bị bán ròng mạnh và room khối ngoại của cổ phiếu này cũng tăng mạnh trên 10% cho nên cổ phiếu này có khả năng sẽ được thêm vào danh mục của các quỹ ETF trong kỳ cơ cấu tới.



Diễn biến giá của cổ phiếu VJC

We Create Fortune

TOP CỔ PHIẾU KHUYẾN NGHỊ

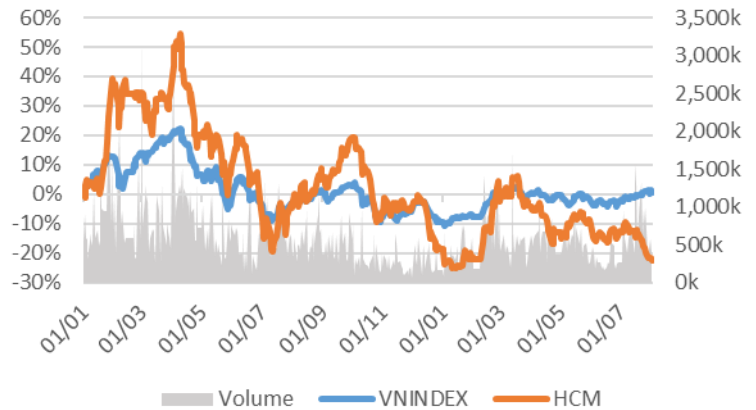
CHỨNG KHOÁN TP.HCM

Giá đóng cửa 20,900

Sàn: HOSE - Ngành: Dịch vụ tài chính

DỮ LIỆU CỔ PHIẾU

Vốn hóa thị trường:	5,974	Tỷ VNĐ
SLCP lưu hành:	305,589,673	CP
Ngày niêm yết:	19/05/2009	
Sở hữu nhà nước:	12%	
Sở hữu nước ngoài:	56%	
EPS cơ bản:	1,667	VNĐ
P/E (TTM):	11.7x	
P/B (TTM):	1.4x	
ROE (%):	12%	
ROA (%):	7%	
Tỷ suất cổ tức:	0%	



PHÂN TÍCH KỸ THUẬT

Ngưỡng kháng cự ngắn hạn:	22.59
Ngưỡng hỗ trợ ngắn hạn:	19.73
Xu hướng ngắn hạn (5-10 ngày):	TĂNG
Ngưỡng kháng cự trung hạn:	25.03
Ngưỡng hỗ trợ trung hạn:	17.70
Xu hướng trung hạn (1-3 tháng):	GIẢM

	Năm 2016	Năm 2017	Năm 2018
Tăng trưởng DT	39%	87%	53%
Tăng trưởng LNST	43%	82%	22%
Biên LN gộp	58%	53%	43%
Biên LN ròng	37%	36%	29%
EPS cơ bản	2,395	4,289	-
P/E	23.7x	13.3x	9.8x

SO SÁNH CÁC DOANH NGHIỆP CÙNG NGÀNH

Tổng số đối thủ: 31

Mã chứng khoán	Vốn hóa TT (Tỷ VNĐ)	Sàn	LNG %	D/E	P/E	P/B
HCM	5,974	HOSE	43.5%	28.7%	11.7x	1.4x
SSI	11,125	HOSE	55.0%	35.5%	11.3x	1.2x
VCI	5,605	HOSE	74.2%	45.2%	8.8x	1.6x
VND	3,055	HOSE	66.8%	24.2%	11.4x	1.0x
MBS	1,893	HNX	45.7%	17.0%	10.7x	1.2x
TRUNG BÌNH NGÀNH			44.7%	31.8%	15.6x	1.1x

HCM – Xu hướng ngắn hạn tích cực hơn

Mã CP	HCM
Giá khuyến nghị	20.90
Giá hiện tại	20.90
Xu hướng ngắn hạn	TĂNG
Xu hướng trung hạn	GIẢM
Mức mục tiêu ngắn hạn	25.03
Upside ngắn hạn so với giá hiện tại	20%
Mức cắt lỗ ngắn hạn	19.73
Reward/Risk	3.54
Thời gian nắm giữ dự kiến (phiên)	20



We Create **Fortune**

- Mức Stock Rating chỉ ở mức 58 điểm cho thấy cổ phiếu này chưa phù hợp cho các nhà đầu tư trung hạn. Mức độ cạnh tranh cao sẽ tiếp tục ảnh hưởng tiêu cực lên tình hình kinh doanh của nhóm ngành chứng khoán trong năm 2019.
- Đồ thị giá của HCM tiến sát đường trung bình 20 phiên với khối lượng giao dịch tăng đột biến trên mức trung bình 20 phiên. Đồng thời, đồ thị giá có dấu hiệu bước vào giai đoạn tích lũy cho nên các nhà đầu tư ngắn hạn có thể tích lũy ở nhịp điều chỉnh và nên hạn chế mua đuổi ở nhịp tăng. Ngoài ra, xu hướng ngắn hạn cũng được nâng từ mức GIẢM lên TĂNG. Do đó, chúng tôi khuyến nghị các nhà đầu tư ngắn hạn có thể xem xét MUA ở vùng giá hiện tại.



Diễn biến giá của cổ phiếu HCM

(*) *Mức Stock Rating là mức so sánh tương quan về mức tăng trưởng cơ bản và sức mạnh tương đối giá cổ phiếu của doanh nghiệp so với các cổ phiếu còn lại trên cả ba sàn của TTCK Việt Nam.*



We Create **Fortune**

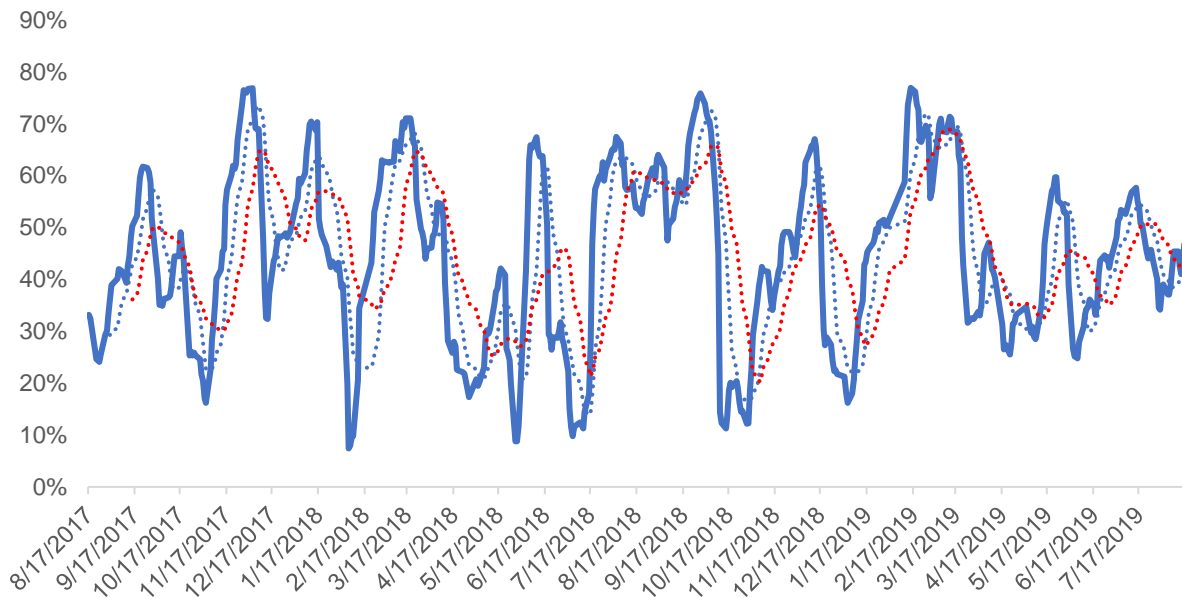
QUAN ĐIỂM THỊ TRƯỜNG NGẮN HẠN

Chúng tôi cho rằng chỉ số VN-Index có thể sẽ tiếp tục kiểm định vùng kháng cự 980 – 983 điểm. Đồng thời, điểm tích cực chúng tôi nhận thấy nhóm cổ phiếu VN30 tiếp tục thu hút dòng tiền và chỉ số VN30 có dấu hiệu bước vào giai đoạn biến động mạnh theo chiều hướng tích cực cho thấy dòng tiền có thể sẽ tiếp tục gia tăng ở nhóm cổ phiếu này trong những phiên tới. Ngoài ra, tỷ trọng cổ phiếu tăng nhẹ cho thấy cơ hội giải ngân mới tiếp tục gia tăng.

Hệ thống chỉ báo xu hướng của chúng tôi vẫn duy trì mức GIẢM xu hướng ngắn hạn trên hai chỉ số chính với mức kháng cự ở mức 983.07 điểm của chỉ số VN-Index và 104.35 điểm của chỉ số HNX-Index. Đồng thời, xu hướng ngắn hạn của chỉ số VN30 vẫn duy trì ở mức TĂNG. Do đó, chúng tôi khuyến nghị các nhà đầu tư ngắn hạn có thể gia tăng tỷ trọng cổ phiếu về mức khuyến nghị và nên chú ý vào nhóm cổ phiếu VN30.

Tỷ trọng khuyến nghị ngắn hạn: 47% cổ phiếu/53% tiền.

Tỷ trọng khuyến nghị trung hạn: 46% cổ phiếu/54% tiền.



Biểu đồ tỷ trọng cổ phiếu ngắn hạn

DANH MỤC CÁC CỔ PHIẾU THEO DÕI

- Cổ phiếu xuất hiện tín hiệu MUA ngắn hạn: AGR, CTI, DAH, HCM, LMH, OGC, PC1, VNM
- Cổ phiếu xuất hiện tín hiệu BÁN ngắn hạn: DHA

Bảng theo dõi xu hướng của các cổ phiếu được chúng tôi cập nhật trong báo cáo Nhận định thị trường (Báo cáo này sẽ được chúng tôi cập nhật vào mỗi buổi chiều sau giờ giao dịch).

We Create **Fortune**

DANH MỤC KHUYẾN NGHỊ NGẮN HẠN

CP	Giá	Xu hướng ngắn hạn	Xu hướng trung hạn	Ngày khuyến nghị MUA	Giao dịch T+	Giá mua ngắn hạn	Mức cắt lỗ ngắn hạn	%Lợi nhuận	Khuyến nghị	Đánh giá rủi ro ngắn hạn
FPT	52.00	TĂNG	TĂNG	10/6/2019	T+50	45.20	50.27	15.04%	NẮM GIỮ	Rủi ro thấp
BMI	27.00	TĂNG	TĂNG	25/6/2019	T+39	24.65	25.57	9.53%	NẮM GIỮ	Rủi ro thấp
CTR	62.00	TĂNG	N/A	3/7/2019	T+33	28.80	52.08	115.28%	NẮM GIỮ	Rủi ro thấp
VGI	36.90	TĂNG	GIẢM	16/7/2019	T+24	29.50	32.57	25.08%	NẮM GIỮ	Rủi ro thấp
PVB	21.50	TĂNG	GIẢM	19/7/2019	T+21	20.20	21.31	6.44%	NẮM GIỮ	Rủi ro thấp
PNJ	86.00	TĂNG	TĂNG	23/7/2019	T+19	77.00	82.64	11.69%	NẮM GIỮ	Rủi ro thấp
NLG	30.80	TĂNG	TĂNG	25/7/2019	T+17	29.90	30.72	3.01%	NẮM GIỮ	Rủi ro thấp
PVT	17.50	TĂNG	TĂNG	30/7/2019	T+14	17.45	16.69	0.29%	NẮM GIỮ	Rủi ro thấp
VCS	89.50	TĂNG	TĂNG	2/8/2019	T+11	81.10	83.52	10.36%	NẮM GIỮ	Rủi ro thấp
LDG	8.17	TĂNG	GIẢM	5/8/2019	T+10	8.18	7.63	-0.12%	NẮM GIỮ	Rủi ro thấp
VPD	18.10	TĂNG	TĂNG	7/8/2019	T+8	17.90	17.35	1.12%	NẮM GIỮ	Rủi ro thấp
TDM	31.80	TĂNG	TĂNG	8/8/2019	T+7	32.50	31.06	-2.15%	NẮM GIỮ	Rủi ro thấp
BMP	51.70	TĂNG	TĂNG	9/8/2019	T+6	52.30	49.11	-1.15%	NẮM GIỮ	Rủi ro thấp
PTB	71.40	TĂNG	TĂNG	12/8/2019	T+5	69.70	67.22	2.44%	NẮM GIỮ	Rủi ro thấp
VJC	130.50	TĂNG	TĂNG	13/8/2019	T+4	134.50	129.90	-2.97%	NẮM GIỮ	Rủi ro thấp
MBB	22.40	TĂNG	TĂNG	14/8/2019	T+3	22.20	21.63	0.90%	NẮM GIỮ	Rủi ro thấp
HAX	20.90	TĂNG	TĂNG	14/8/2019	T+3	20.00	19.55	4.50%	NẮM GIỮ	Rủi ro thấp
CMG	41.80	TĂNG	TĂNG	16/8/2019	T+1	40.15	36.04	4.11%	NẮM GIỮ	Rủi ro thấp
NVL	61.80	TĂNG	GIẢM	16/8/2019	T+1	61.90	58.21	-0.16%	NẮM GIỮ	Rủi ro thấp
HCM	20.90	TĂNG	GIẢM	19/8/2019	T+0	20.90	20.66	0.00%	MUA	Rủi ro thấp

Chú thích:

- Rủi ro cao: Khi chúng tôi đánh giá ở mức này thì nhà đầu tư nên chuyển từ vị thế NẮM GIỮ sang CHỐT LỜI 1/2 tỷ trọng đang nắm giữ
- Rủi ro tăng nhẹ: Nhà đầu tư có thể tiếp tục NẮM GIỮ và dừng mua
- Rủi ro thấp: Nhà đầu tư có thể tiếp tục NẮM GIỮ hoặc tiếp tục mua vào

DANH MỤC KHUYẾN NGHỊ TRUNG HẠN

Hiện nay, chúng tôi vẫn chưa có khuyến nghị mới.



We Create **Fortune**

CÔNG TY CHỨNG KHOÁN YUANTA VIỆT NAM

Phòng phân tích khối khách hàng cá nhân

Nguyễn Thế Minh

Giám đốc Nghiên cứu Phân tích

+84 28 3622 6868 ext 3826

minh.nguyen@yuanta.com.vn

Quách Đức Khánh

Chuyên viên phân tích cao cấp

+84 28 3622 6868 ext 3833

khanh.quach@yuanta.com.vn

Nguyễn Trịnh Ngọc Hồng

Chuyên viên phân tích

+84 28 3622 6868 ext 3832

hong.nguyen@yuanta.com.vn

Phạm Tấn Phát

Chuyên viên phân tích cao cấp

+84 28 3622 6868 ext 3832

phat.pham@yuanta.com.vn

Đặng Phi Phôn

Chuyên viên phân tích

+84 28 3622 6868 ext 3893

phon.dang@yuanta.com.vn

Phòng Môi giới khách hàng cá nhân

Nguyễn Thanh Tùng

Giám đốc Môi giới Hội Sở

+84 28 3622 6868 ext 3609

tung.nguyen@yuanta.com.vn

Chung Kim Hoa

Giám đốc Khối khách hàng người Hoa

+84 28 3622 6868 ext 3828

hoa.chung@yuanta.com.vn

Phù Vĩnh Qué

Giám đốc chi nhánh Chợ Lớn

+84 28 3622 6868

que.phu@yuanta.com.vn

Nguyễn Việt Quang

Giám đốc chi nhánh Hà Nội

+84 28 3622 6868 ext 3404

quang.nguyen@yuanta.com.vn

Võ Thị Thu Thủy

Giám đốc chi nhánh Bình Dương

+84 28 3622 6868 ext 3505

thuy.vo@yuanta.com.vn

Bùi Quốc Phong

Giám đốc chi nhánh Đồng Nai

+84 28 3622 6868

phong.bui@yuanta.com.vn

Nguyễn Đức Hoàn

**Giám đốc trung tâm kinh doanh
Nam Hà Nội**

+84 28 3622 6868 ext 3409

hoan.nguyen@yuanta.com.vn

Võ Đình Tuấn

Giám đốc Chi Nhánh Đà Nẵng

+84 28 3622 6868 ext 3301

tuan.vo@yuanta.com.vn



We Create **Fortune**

Appendix A: Important Disclosures

Analyst Certification

Each research analyst primarily responsible for the content of this research report, in whole or in part, certifies that with respect to each security or issuer that the analyst covered in this report: (1) all of the views expressed accurately reflect his or her personal views about those securities or issuers; and (2) no part of his or her compensation was, is, or will be, directly or indirectly, related to the specific recommendations or views expressed by that research analyst in the research report.

Ratings Definitions

BUY: We have a positive outlook on the stock based on our expected absolute or relative return over the investment period. Our thesis is based on our analysis of the company's outlook, financial performance, catalysts, valuation and risk profile. We recommend investors add to their position.

HOLD-Outperform: In our view, the stock's fundamentals are relatively more attractive than peers at the current price. Our thesis is based on our analysis of the company's outlook, financial performance, catalysts, valuation and risk profile.

HOLD-Underperform: In our view, the stock's fundamentals are relatively less attractive than peers at the current price. Our thesis is based on our analysis of the company's outlook, financial performance, catalysts, valuation and risk profile.

SELL: We have a negative outlook on the stock based on our expected absolute or relative return over the investment period. Our thesis is based on our analysis of the company's outlook, financial performance, catalysts, valuation and risk profile. We recommend investors reduce their position.

Under Review: We actively follow the company, although our estimates, rating and target price are under review.

Restricted: The rating and target price have been suspended temporarily to comply with applicable regulations and/or Yuanta policies.

Note: Yuanta research coverage with a Target Price is based on an investment period of 12 months. Greater China Discovery Series coverage does not have a formal 12-month Target Price and the recommendation is based on an investment period specified by the analyst in the report.

Global Disclaimer

© 2018 Yuanta. All rights reserved. The information in this report has been compiled from sources we believe to be reliable, but we do not hold ourselves responsible for its completeness or accuracy. It is not an offer to sell or solicitation of an offer to buy any securities. All opinions and estimates included in this report constitute our judgment as of this date and are subject to change without notice.

This report provides general information only. Neither the information nor any opinion expressed herein constitutes an offer or invitation to make an offer to buy or sell securities or other investments. This material is prepared for general circulation to clients and is not intended to provide tailored investment advice and does not take into account the individual financial situation and objectives of any specific person who may receive this report. Investors should seek financial advice regarding the appropriateness of investing in any securities, investments or investment strategies discussed or recommended in this report. The information contained in this report has been compiled from sources believed to be reliable but no representation or warranty, express or implied, is made as to its accuracy, completeness or correctness. This report is not (and should not be construed as) a solicitation to act as securities broker or dealer in any jurisdiction by any person or company that is not legally permitted to carry on such business in that jurisdiction.

Yuanta research is distributed in the United States only to Major U.S. Institutional Investors (as defined in Rule 15a-6 under the Securities Exchange Act of 1934, as amended and SEC staff interpretations thereof). All transactions by a US person in the securities mentioned in this report must be affected through a registered broker-dealer under Section 15 of the Securities Exchange Act of 1934, as amended. Yuanta research is distributed in Taiwan by Yuanta Securities Investment Consulting. Yuanta research is distributed in Hong Kong by Yuanta Securities (Hong Kong) Co. Limited, which is licensed in Hong Kong by the Securities and Futures Commission for regulated activities, including Type 4 regulated activity (advising on securities). In Hong Kong, this research report may not be redistributed, retransmitted or disclosed, in whole or in part or and any form or manner, without the express written