

DIỄN BIẾN THỊ TRƯỜNG THẾ GIỚI

Giá dầu Brent tăng mạnh gần 2.4% khi có những dấu hiệu tích cực về thỏa thuận thương mại của Mỹ-Trung. Giá dầu Brent vẫn giao dịch quanh đường trung bình 20 ngày (tức là mức \$59.5) và đồ thị giá có thể sẽ còn tiếp tục đi ngang quanh ngưỡng này trong 1-2 phiên tới. Đồng thời, chúng tôi nhận thấy giá dầu Brent có thể sẽ sớm bước vào giai đoạn biến động mạnh, tức là xu hướng ngắn hạn sẽ rõ ràng hơn.



Diễn biến giá của giá dầu Brent

TTCK Mỹ quay trở lại đà giảm khi không có quá nhiều thông tin hỗ trợ, chúng tôi vẫn chưa thấy những dấu hiệu đảo chiều rõ rệt trong ngắn hạn. Điểm tích cực là các chỉ số chính không có dấu hiệu giảm sâu thêm cho nên kịch bản đi ngang có thể sẽ còn diễn ra trong vài phiên tới.



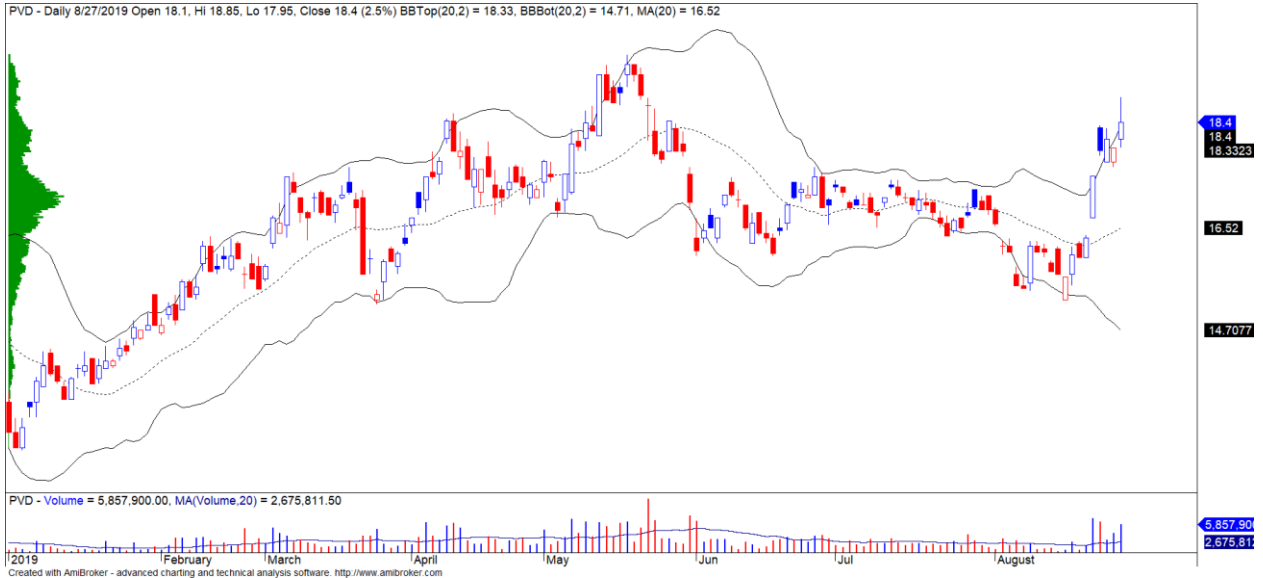
Diễn biến giá của chỉ số Dow Jones

Mã	Ngày	Thay đổi (.000)	M/B ước tính (tỷ)	Tỷ lệ Premium
VanEck	27/08	-100	-37	-0.73%
DB FTSE	23/08	-	-	-0.09%
Ishares MSCI Frontier 100 ETF	27/08	-	-	-1.65%
Kim Kindex VN30	26/08	-	-	-0.11%
E1VFN30	26/08	-500	-7.4	0.21%

We Create Fortune

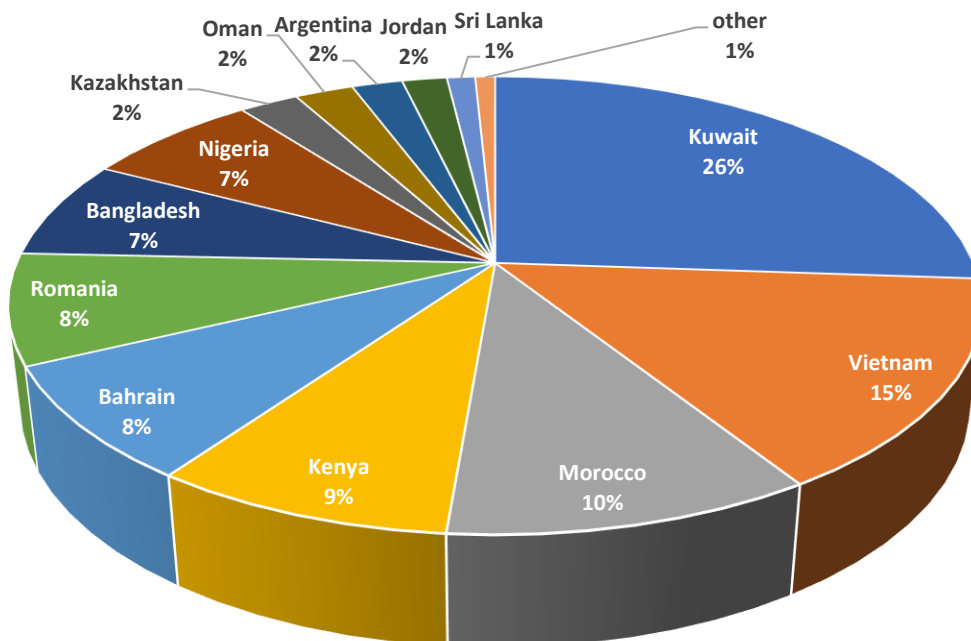
DIỄN BIẾN THỊ TRƯỜNG VIỆT NAM

Khối ngoại giảm mạnh bán ròng chỉ còn gần 66.5 tỷ trên cả ba sàn. Trong nhóm được mua ròng, PVD là cổ phiếu có diễn biến tích cực nhất và đồ thị giá đã gần như vượt được mức đỉnh gần nhất với khối lượng giao dịch tiếp tục tăng mạnh trên mức trung bình 20 phiên.



Diễn biến giá của cổ phiếu PVD

MSCI sẽ thực hiện cơ cấu danh mục trong hai ngày cuối tuần. Trước đó, MSCI đã công bố kết quả cơ cấu danh mục kỳ này và không thêm/loại cổ phiếu của Việt Nam cho nên các cổ phiếu có thể sẽ biến động tỷ trọng nhẹ trong danh mục. Đồng thời, MSCI sẽ công bố báo cáo theo dõi nâng hạng và khả năng Kuwait sẽ được xem xét nâng hạng lên nhóm thị trường mới nổi cho nên tỷ trọng cổ phiếu của Việt Nam có thể sẽ được tăng lên 25.2%, chúng tôi kỳ vọng điều này sẽ diễn ra trong quý 1/2020.



Tỷ trọng quốc gia trong danh mục iShare MSCI Frontier 100 ETF



We Create **Fortune**

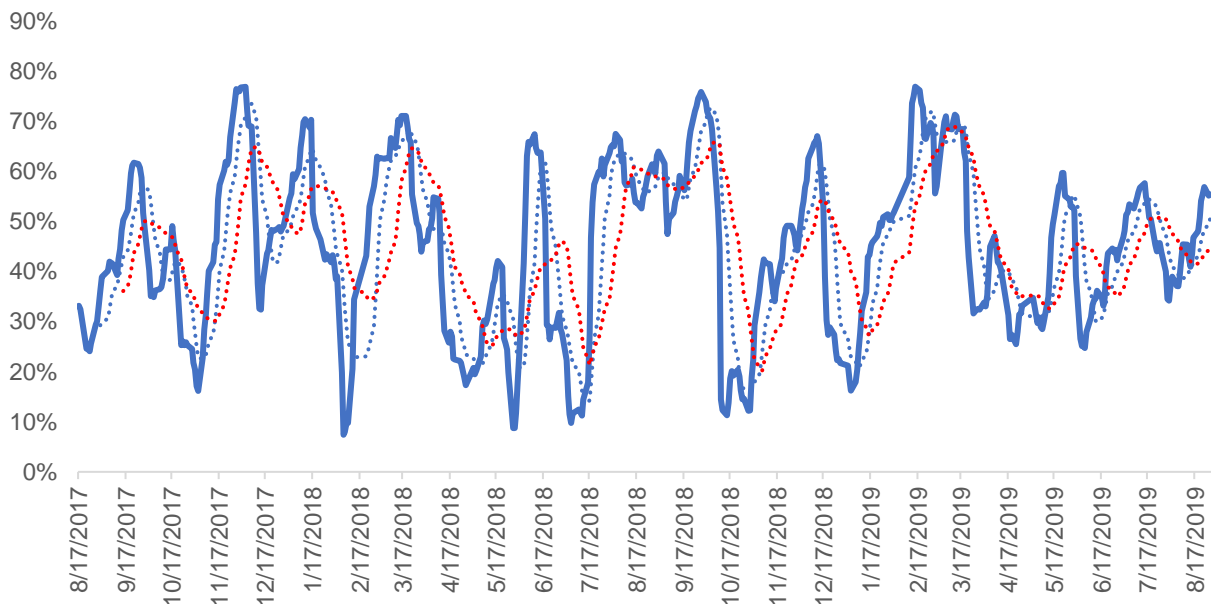
QUAN ĐIỂM THỊ TRƯỜNG NGẮN HẠN

Chúng tôi cho rằng chỉ số VN-Index có thể sẽ đi ngang quanh đường trung bình 20 ngày (tức là mức 980 điểm). Đồng thời, thị trường có dấu hiệu bước vào giai đoạn tích lũy và dòng tiền có thể sẽ tiếp tục phân hóa trong những phiên giao dịch tới. Điểm tích cực chúng tôi nhận thấy là tâm lý nhà đầu tư tiếp tục cải thiện và tỷ trọng cổ phiếu vẫn duy trì trên mức 50% cho thấy chiến lược ngắn hạn là tiếp tục cơ cấu lại danh mục.

Hệ thống chỉ báo xu hướng của chúng tôi vẫn duy trì mức TĂNG xu hướng ngắn hạn của chỉ số VN-Index với mức hỗ trợ ở mức 976.64 điểm và mức GIẢM xu hướng ngắn hạn của chỉ số HNX-Index với mức kháng cự ở mức 104.35 điểm. Do đó, chúng tôi khuyến nghị các nhà đầu tư ngắn hạn có thể cơ cấu lại danh mục và tiếp tục nắm giữ tỷ trọng cổ phiếu cao.

Tỷ trọng khuyến nghị ngắn hạn: 55% cổ phiếu/45% tiền.

Tỷ trọng khuyến nghị trung hạn: 47% cổ phiếu/53% tiền.



Biểu đồ tỷ trọng cổ phiếu ngắn hạn

DANH MỤC CÁC CỔ PHIẾU THEO DÕI

- Cổ phiếu xuất hiện tín hiệu MUA ngắn hạn: CRE, PXL.
- Cổ phiếu xuất hiện tín hiệu BÁN ngắn hạn: DPM, HT1, MWG, NTL, NVL

Bảng theo dõi xu hướng của các cổ phiếu được chúng tôi cập nhật trong báo cáo Nhận định thị trường (Báo cáo này sẽ được chúng tôi cập nhật vào mỗi buổi chiều sau giờ giao dịch).

We Create Fortune

DANH MỤC KHUYẾN NGHỊ NGẮN HẠN

CP	Giá	Xu hướng ngắn hạn	Xu hướng trung hạn	Ngày khuyến nghị MUA	Giao dịch T+	Giá mua ngắn hạn	Mức cắt lỗ ngắn hạn	%Lợi nhuận	Khuyến nghị	Đánh giá rủi ro ngắn hạn
FPT	52.80	TĂNG	TĂNG	10/6/2019	T+57	45.20	51.41	16.81%	NẮM GIỮ	Rủi ro thấp
BMI	26.65	TĂNG	TĂNG	25/6/2019	T+46	24.65	26.40	8.11%	NẮM GIỮ	Rủi ro thấp
CTR	64.70	TĂNG	N/A	3/7/2019	T+40	28.80	58.18	124.65%	NẮM GIỮ	Rủi ro thấp
VGI	37.30	TĂNG	GIẢM	16/7/2019	T+31	29.50	33.99	26.44%	NẮM GIỮ	Rủi ro thấp
PVT	17.90	TĂNG	TĂNG	30/7/2019	T+21	17.45	17.38	2.58%	NẮM GIỮ	Rủi ro thấp
VCS	90.70	TĂNG	TĂNG	2/8/2019	T+18	81.10	83.78	11.84%	NẮM GIỮ	Rủi ro thấp
LDG	9.00	TĂNG	GIẢM	5/8/2019	T+17	8.18	8.30	10.02%	NẮM GIỮ	Rủi ro thấp
VPD	18.50	TĂNG	TĂNG	7/8/2019	T+15	17.90	17.65	3.35%	NẮM GIỮ	Rủi ro thấp
BMP	49.20	TĂNG	TĂNG	9/8/2019	T+13	52.30	49.11	-5.93%	NẮM GIỮ	Rủi ro thấp
PTB	70.10	TĂNG	TĂNG	12/8/2019	T+12	69.70	68.32	0.57%	NẮM GIỮ	Rủi ro thấp
VJC	132.60	TĂNG	TĂNG	13/8/2019	T+11	134.50	129.90	-4.41%	NẮM GIỮ	Rủi ro thấp
MBB	23.30	TĂNG	TĂNG	14/8/2019	T+10	22.20	21.91	4.95%	NẮM GIỮ	Rủi ro thấp
HAX	19.80	TĂNG	TĂNG	14/8/2019	T+10	20.00	19.55	-1.00%	NẮM GIỮ	Rủi ro thấp
CMG	40.35	TĂNG	TĂNG	16/8/2019	T+8	40.15	38.51	0.50%	NẮM GIỮ	Rủi ro thấp
NVL	60.70	GIẢM	GIẢM	16/8/2019	T+8	61.90	60.79	-1.79%	BÁN	Rủi ro cao
HCM	20.45	TĂNG	GIẢM	19/8/2019	T+7	20.90	20.45	-2.15%	NẮM GIỮ	Rủi ro thấp
BWE	26.85	TĂNG	TĂNG	20/8/2019	T+6	27.20	26.18	-1.29%	NẮM GIỮ	Rủi ro thấp
DIG	14.55	TĂNG	TĂNG	21/8/2019	T+5	13.45	13.23	8.18%	NẮM GIỮ	Rủi ro thấp
PVD	18.40	TĂNG	TĂNG	21/8/2019	T+5	16.35	17.05	12.54%	NẮM GIỮ	Rủi ro thấp
HT1	15.15	GIẢM	GIẢM	22/8/2019	T+4	15.95	15.18	-4.81%	BÁN	Rủi ro cao
PVS	20.50	TĂNG	GIẢM	22/8/2019	T+4	21.60	20.11	-5.09%	NẮM GIỮ	Rủi ro thấp
VCB	76.50	TĂNG	TĂNG	22/8/2019	T+4	80.00	76.30	-4.38%	NẮM GIỮ	Rủi ro thấp
FMC	28.90	TĂNG	GIẢM	23/8/2019	T+3	29.31	28.18	-1.39%	NẮM GIỮ	Rủi ro thấp
VEA	55.60	TĂNG	GIẢM	23/8/2019	T+3	54.50	49.40	2.02%	NẮM GIỮ	Rủi ro thấp
STB	10.45	TĂNG	GIẢM	26/8/2019	T+2	10.70	10.10	-2.34%	NẮM GIỮ	Rủi ro thấp
LGL	10.80	TĂNG	GIẢM	27/8/2019	T+1	10.70	9.80	0.93%	NẮM GIỮ	Rủi ro thấp

Chú thích:

- Rủi ro cao: Khi chúng tôi đánh giá ở mức này thì nhà đầu tư nên chuyển từ vị thế NẮM GIỮ sang CHỐT LỖI 1/2 tỷ trọng đang nắm giữ
- Rủi ro tăng nhẹ: Nhà đầu tư có thể tiếp tục NẮM GIỮ và dừng mua
- Rủi ro thấp: Nhà đầu tư có thể tiếp tục NẮM GIỮ hoặc tiếp tục mua vào

DANH MỤC KHUYẾN NGHỊ TRUNG HẠN

Hiện nay, chúng tôi vẫn chưa có khuyến nghị mới.



We Create **Fortune**

CÔNG TY CHỨNG KHOÁN YUANTA VIỆT NAM

Phòng phân tích khối khách hàng cá nhân

Nguyễn Thế Minh

Giám đốc Nghiên cứu Phân tích

+84 28 3622 6868 ext 3826

minh.nguyen@yuanta.com.vn

Quách Đức Khánh

Chuyên viên phân tích cao cấp

+84 28 3622 6868 ext 3833

khanh.quach@yuanta.com.vn

Nguyễn Trịnh Ngọc Hồng

Chuyên viên phân tích

+84 28 3622 6868 ext 3832

hong.nguyen@yuanta.com.vn

Phạm Tấn Phát

Chuyên viên phân tích cao cấp

+84 28 3622 6868 ext 3880

phat.pham@yuanta.com.vn

Đặng Phi Phôn

Chuyên viên phân tích

+84 28 3622 6868 ext 3893

phon.dang@yuanta.com.vn

Phòng Môi giới khách hàng cá nhân

Nguyễn Thanh Tùng

Giám đốc Môi giới Hội Sở

+84 28 3622 6868 ext 3609

tung.nguyen@yuanta.com.vn

Chung Kim Hoa

Giám đốc Khối khách hàng người Hoa

+84 28 3622 6868 ext 3828

hoa.chung@yuanta.com.vn

Phù Vĩnh Qué

Giám đốc chi nhánh Chợ Lớn

+84 28 3622 6868 ext 3652

que.phu@yuanta.com.vn

Nguyễn Việt Quang

Giám đốc chi nhánh Hà Nội

+84 28 3622 6868 ext 3404

quang.nguyen@yuanta.com.vn

Võ Thị Thu Thủy

Giám đốc chi nhánh Bình Dương

+84 28 3622 6868 ext 3505

thuy.vo@yuanta.com.vn

Bùi Quốc Phong

Giám đốc chi nhánh Đồng Nai

+84 28 3622 6868 ext 3701

phong.bui@yuanta.com.vn

Nguyễn Đức Hoàn

**Giám đốc trung tâm kinh doanh
Nam Hà Nội**

+84 28 3622 6868 ext 3409

hoan.nguyen@yuanta.com.vn

Võ Đình Tuấn

Giám đốc Chi Nhánh Đà Nẵng

+84 28 3622 6868 ext 3301

tuan.vo@yuanta.com.vn



We Create **Fortune**

Appendix A: Important Disclosures

Analyst Certification

Each research analyst primarily responsible for the content of this research report, in whole or in part, certifies that with respect to each security or issuer that the analyst covered in this report: (1) all of the views expressed accurately reflect his or her personal views about those securities or issuers; and (2) no part of his or her compensation was, is, or will be, directly or indirectly, related to the specific recommendations or views expressed by that research analyst in the research report.

Ratings Definitions

BUY: We have a positive outlook on the stock based on our expected absolute or relative return over the investment period. Our thesis is based on our analysis of the company's outlook, financial performance, catalysts, valuation and risk profile. We recommend investors add to their position.

HOLD-Outperform: In our view, the stock's fundamentals are relatively more attractive than peers at the current price. Our thesis is based on our analysis of the company's outlook, financial performance, catalysts, valuation and risk profile.

HOLD-Underperform: In our view, the stock's fundamentals are relatively less attractive than peers at the current price. Our thesis is based on our analysis of the company's outlook, financial performance, catalysts, valuation and risk profile.

SELL: We have a negative outlook on the stock based on our expected absolute or relative return over the investment period. Our thesis is based on our analysis of the company's outlook, financial performance, catalysts, valuation and risk profile. We recommend investors reduce their position.

Under Review: We actively follow the company, although our estimates, rating and target price are under review.

Restricted: The rating and target price have been suspended temporarily to comply with applicable regulations and/or Yuanta policies.

Note: Yuanta research coverage with a Target Price is based on an investment period of 12 months. Greater China Discovery Series coverage does not have a formal 12-month Target Price and the recommendation is based on an investment period specified by the analyst in the report.

Global Disclaimer

© 2018 Yuanta. All rights reserved. The information in this report has been compiled from sources we believe to be reliable, but we do not hold ourselves responsible for its completeness or accuracy. It is not an offer to sell or solicitation of an offer to buy any securities. All opinions and estimates included in this report constitute our judgment as of this date and are subject to change without notice.

This report provides general information only. Neither the information nor any opinion expressed herein constitutes an offer or invitation to make an offer to buy or sell securities or other investments. This material is prepared for general circulation to clients and is not intended to provide tailored investment advice and does not take into account the individual financial situation and objectives of any specific person who may receive this report. Investors should seek financial advice regarding the appropriateness of investing in any securities, investments or investment strategies discussed or recommended in this report. The information contained in this report has been compiled from sources believed to be reliable but no representation or warranty, express or implied, is made as to its accuracy, completeness or correctness. This report is not (and should not be construed as) a solicitation to act as securities broker or dealer in any jurisdiction by any person or company that is not legally permitted to carry on such business in that jurisdiction.

Yuanta research is distributed in the United States only to Major U.S. Institutional Investors (as defined in Rule 15a-6 under the Securities Exchange Act of 1934, as amended and SEC staff interpretations thereof). All transactions by a US person in the securities mentioned in this report must be affected through a registered broker-dealer under Section 15 of the Securities Exchange Act of 1934, as amended. Yuanta research is distributed in Taiwan by Yuanta Securities Investment Consulting. Yuanta research is distributed in Hong Kong by Yuanta Securities (Hong Kong) Co. Limited, which is licensed in Hong Kong by the Securities and Futures Commission for regulated activities, including Type 4 regulated activity (advising on securities). In Hong Kong, this research report may not be redistributed, retransmitted or disclosed, in whole or in part or and any form or manner, without the express written