



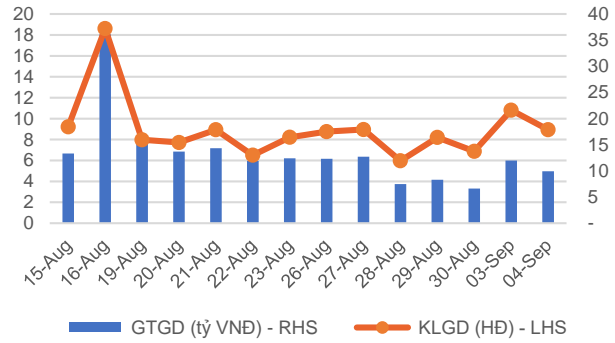
Bản tin chứng quyền ngày 04/09/2019

Thị trường chứng quyền giao dịch ảm đạm

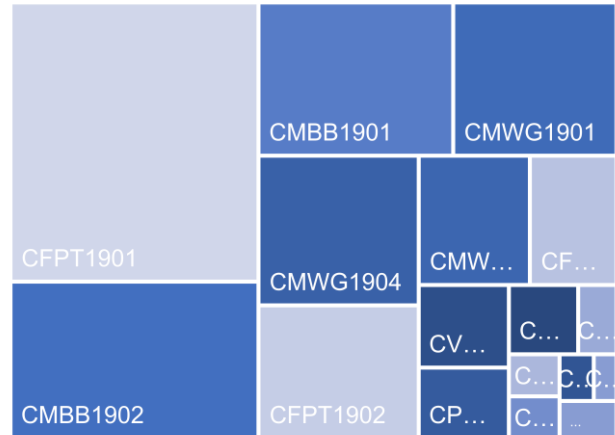
Thị trường chứng quyền hôm nay giao dịch khá ảm đạm khi mà thanh khoản khá thấp với GTGD chỉ đạt 4.96 tỉ, giảm 17.2% so với phiên hôm trước. Thanh khoản của thị trường tập trung chủ yếu ở các chứng quyền có cổ phiếu cơ sở là FPT, MWG và MBB. Các chứng quyền mới được niêm yết (ngoại trừ VRE) đều có thanh khoản kém, các mã như CVIC1901, CMSN1901 và CHPG1906 gần như không có thanh khoản.

Các chứng quyền được giao dịch mạnh nhất trong thời gian gần đây chủ yếu là các mã sắp tới ngày đáo hạn, trong đó CFPT1901 tiếp tục là mã có thanh khoản tốt nhất. Chúng tôi cho khuyến nghị nhà đầu tư nên hạn chế mở các vị thế mua đối với các chứng quyền sắp đáo hạn do cơ hội tìm kiếm lợi nhuận không cao.

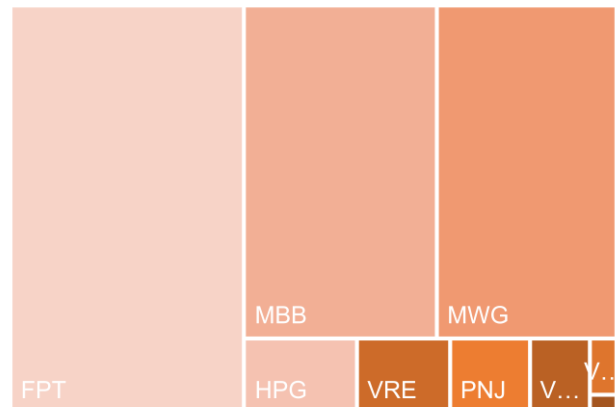
Giá trị giao dịch và Khối lượng giao dịch



Phân bổ GTGD theo mã chứng quyền



Phân bổ GTGD theo mã chứng khoán cơ sở



Nguồn: YSVN

We Create Fortune

KẾT QUẢ GIAO DỊCH TRONG PHIÊN VÀ CÁC CHỈ SỐ LIÊN QUAN

Mã	Thay đổi(+/-%)	Đóng cửa	KLGD (Hợp đồng)	GTGD (tỷ VNĐ)	Trạng thái tiền	Premium	Đòn bẩy	Số phiên còn lại	Độ biến động ngầm định
CFPT1901	-4.7%	4,500	275,390	1.30	ITM	-0.4%	6.02	3	0%
CFPT1902	1.1%	8,840	45,530	0.40	ITM	1.1%	6.13	16	61%
CFPT1903	-3.5%	12,660	16,640	0.21	ITM	8.2%	4.08	81	67%
CHPG1901	-25.0%	150	297,840	0.04	OTM	7.4%	0.19	2	119%
CHPG1902	10.9%	510	108,860	0.05	OTM	106.2%	0.00	68	153%
CHPG1903	-8.3%	110	92,620	0.01	OTM	8.4%	2.55	4	67%
CHPG1904	-12.8%	1,300	14,700	0.02	OTM	13.0%	3.08	16	89%
CHPG1905	-4.2%	3,450	10,070	0.04	OTM	22.9%	2.51	81	82%
CMBB1901	-0.4%	2,440	247,630	0.56	ITM	0.2%	9.42	6	41%
CMBB1902	1.6%	3,250	227,510	0.73	ITM	8.9%	5.23	72	52%
CMWG1901	2.5%	7,250	66,460	0.47	ITM	-0.5%	4.07	1	0%
CMWG1902	-0.6%	8,800	810	0.01	ITM	6.2%	3.32	68	81%
CMWG1903	-0.2%	5,780	46,130	0.27	ITM	5.1%	3.95	79	58%
CMWG1904	1.0%	35,300	13,140	0.45	ITM	6.3%	3.30	81	74%
CPNJ1901	-19.6%	900	123,680	0.12	ITM	-0.1%	18.50	2	0%
CVNM1901	0.0%	730	42,790	0.03	OTM	34.2%	0.39	70	68%
CHPG1906	-5.6%	840	9,040	0.01	OTM	37.8%	0.28	49	96%
CVRE1901	-4.2%	1,360	102,480	0.14	OTM	28.3%	1.23	49	84%
CMSN1901	1.9%	1,620	9,060	0.01	OTM	29.3%	0.81	49	97%
CVIC1901	-2.8%	2,410	37,470	0.09	OTM	24.9%	1.07	49	86%

Nguồn: Fiinpro, YSVN

Premium = (Giá thực hiện + Giá chứng quyền x Tỷ lệ chuyển đổi) - Giá hiện tại của CKCS (Chênh lệch giữa Giá hòa vốn và giá hiện tại của CKCS).

Đòn bẩy (Effective gearing) càng cao thì độ biến động theo CKCS càng lớn.

Để hạn chế rủi ro, NĐT nên lựa chọn những Chứng quyền đang có Trạng thái tiền dương (ITM), có Tỷ lệ Premium hoặc Độ biến động ngầm định thấp.

Ngoài ra, NĐT cũng nên ưu tiên giao dịch các Chứng quyền có Số phiên còn lại (thời gian tới khi đáo hạn) cao (trên 02 tuần) để hạn chế rủi ro.

BẢNG TỔNG HỢP KHUYẾN NGHỊ KỸ THUẬT CỔ PHIẾU CƠ SỞ

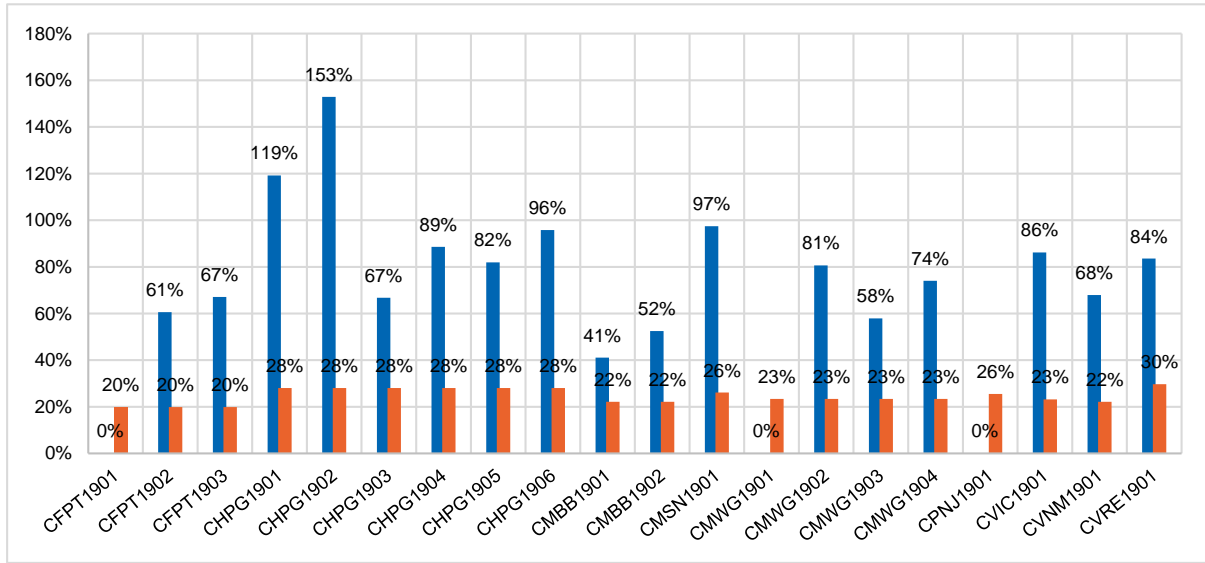
Mã	Giá khuyến nghị	Giá hiện tại	Xu hướng ngắn hạn	Xu hướng trung hạn	Mức mục tiêu ngắn hạn	Upside ngắn hạn so với giá hiện tại	Mức cắt lỗ ngắn hạn	Reward/Risk
FPT	45.20	53.20	TĂNG	TĂNG	50.76	-5%	51.41	(1.36)
HPG		21.60	GIẢM	GIẢM				
MBB	22.20	23.00	TĂNG	TĂNG	24.93	8%	22.51	3.92
MSN	78.00	75.00	GIẢM	TĂNG	89.28	19%	77.45	(5.84)
MWG		117.90	GIẢM	TĂNG				
PNJ		82.50	GIẢM	TĂNG				
VIC		122.40	GIẢM	TĂNG				
VNM	124.00	123.80	TĂNG	GIẢM	144.07	16%	119.93	5.23
VRE		34.00	GIẢM	TĂNG				

Nguồn: YSVN



We Create Fortune

ĐỘ BIẾN ĐỘNG NGẪM ĐỊNH CỦA CHỨNG QUYỀN VS. ĐỘ BIẾN ĐỘNG QUÁ KHỨ CỦA CKCS



Nguồn: YSVN

(*) Cột màu cam là Độ biến động quá khứ của cổ phiếu cơ sở; Cột màu xanh là Độ biến động ngấm định của CW.

(*) NĐT có thể sử dụng "Độ biến động ngấm định" để so sánh các chứng quyền có cùng chứng khoán cơ sở. Độ biến động ngấm định càng lớn thì kỳ vọng về mức độ biến động giá của CKCS càng cao (hay nói cách khác, Độ biến động ngấm định càng lớn thì chứng quyền càng đắt).

THÔNG TIN CHỨNG QUYỀN

Mã chứng quyền	TCPH	Thời hạn	Tỷ lệ chuyển đổi	Giá phát hành	Khối lượng phát hành	Giá thực hiện	Ngày giao dịch cuối cùng
CFPT1901	VND	3 tháng	1.96240 : 1	1,900	2,000,000	44,154	09/09/19
CFPT1902	SSI	3 tháng	0.98120 : 1	3,800	1,000,000	45,135	26/09/19
CFPT1903	SSI	6 tháng	0.98120 : 1	6,000	1,000,000	45,135	26/12/19
CHPG1901	MBS	3 tháng	2.00000 : 1	1,200	2,000,000	22,900	06/09/19
CHPG1902	KISVN	6 tháng	5.00000 : 1	1,000	3,000,000	41,999	09/12/19
CHPG1903	VPBS	3 tháng	2.00000 : 1	1,500	1,500,000	23,200	10/09/19
CHPG1904	SSI	3 tháng	1.00000 : 1	2,200	1,000,000	23,100	26/09/19
CHPG1905	SSI	6 tháng	1.00000 : 1	3,300	1,000,000	23,100	26/12/19
CHPG1906	KISVN	3 tháng	2.00000 : 1	1,500	5,000,000	28,088	12/11/19
CMBB1901	SSI	3 tháng	1.00000 : 1	1,900	3,000,000	20,600	12/09/19
CMBB1902	HCM	6 tháng	1.00000 : 1	3,200	1,000,000	21,800	13/12/19
CMSN1901	KISVN	3 tháng	5.00000 : 1	1,920	1,800,000	88,888	12/11/19
CMWG1901	BSI	3 tháng	4.00000 : 1	2,000	1,000,000	88,300	05/09/19
CMWG1902	VND	6 tháng	4.00000 : 1	2,990	2,400,000	90,000	09/12/19
CMWG1903	HCM	6 tháng	5.00000 : 1	2,700	2,000,000	95,000	24/12/19
CMWG1904	SSI	6 tháng	1.00000 : 1	14,000	1,000,000	90,000	26/12/19
CPNJ1901	MBS	3 tháng	4.94800 : 1	1,700	1,000,000	77,980	06/09/19
CVIC1901	KISVN	3 tháng	5.00000 : 1	1,960	2,000,000	140,888	12/11/19
CVNM1901	KISVN	6 tháng	10.00000 : 1	1,200	5,000,000	158,888	11/12/19
CVRE1901	KISVN	3 tháng	2.00000 : 1	1,900	2,500,000	40,888	12/11/19

Nguồn: Fiinpro, YSVN



We Create **Fortune**

CÔNG TY CHỨNG KHOÁN YUANTA VIỆT NAM

Phòng phân tích khối khách hàng cá nhân

Nguyễn Thế Minh

Giám đốc Nghiên cứu Phân tích

+84 28 3622 6868 ext 3826

minh.nguyen@yuanta.com.vn

Quách Đức Khánh

Chuyên viên phân tích cao cấp

+84 28 3622 6868 ext 3833

khanh.quach@yuanta.com.vn

Nguyễn Trịnh Ngọc Hồng

Chuyên viên phân tích

+84 28 3622 6868 ext 3832

hong.nguyen@yuanta.com.vn

Phạm Tấn Phát

Chuyên viên phân tích cao cấp

+84 28 3622 6868 ext 3880

phat.pham@yuanta.com.vn

Đặng Phi Phôn

Chuyên viên phân tích

+84 28 3622 6868 ext 3893

phon.dang@yuanta.com.vn

Phòng Môi giới khách hàng cá nhân

Nguyễn Thanh Tùng

Giám đốc Môi giới Hội Sở

+84 28 3622 6868 ext 3609

tung.nguyen@yuanta.com.vn

Nguyễn Việt Quang

Giám đốc chi nhánh Hà Nội

+84 28 3622 6868 ext 3404

quang.nguyen@yuanta.com.vn

Nguyễn Đức Hoàn

**Giám đốc trung tâm kinh doanh
Nam Hà Nội**

+84 28 3622 6868 ext 3409

hoan.nguyen@yuanta.com.vn

Chung Kim Hoa

Giám đốc Khối khách hàng người Hoa

+84 28 3622 6868 ext 3828

hoa.chung@yuanta.com.vn

Võ Thị Thu Thủy

Giám đốc chi nhánh Bình Dương

+84 28 3622 6868 ext 3505

thuy.vo@yuanta.com.vn

Võ Đình Tuấn

Giám đốc Chi Nhánh Đà Nẵng

+84 28 3622 6868 ext 3301

tuan.vo@yuanta.com.vn

Phù Vĩnh Quế

Giám đốc chi nhánh Chợ Lớn

+84 28 3622 6868

que.phu@yuanta.com.vn

Bùi Quốc Phong

Giám đốc chi nhánh Đồng Nai

+84 28 3622 6868

phong.bui@yuanta.com.vn



Appendix A: Important Disclosures

Analyst Certification

Each research analyst primarily responsible for the content of this research report, in whole or in part, certifies that with respect to each security or issuer that the analyst covered in this report: (1) all of the views expressed accurately reflect his or her personal views about those securities or issuers; and (2) no part of his or her compensation was, is, or will be, directly or indirectly, related to the specific recommendations or views expressed by that research analyst in the research report.

Ratings Definitions

BUY: We have a positive outlook on the stock based on our expected absolute or relative return over the investment period. Our thesis is based on our analysis of the company's outlook, financial performance, catalysts, valuation and risk profile. We recommend investors add to their position.

HOLD-Outperform: In our view, the stock's fundamentals are relatively more attractive than peers at the current price. Our thesis is based on our analysis of the company's outlook, financial performance, catalysts, valuation and risk profile.

HOLD-Underperform: In our view, the stock's fundamentals are relatively less attractive than peers at the current price. Our thesis is based on our analysis of the company's outlook, financial performance, catalysts, valuation and risk profile.

SELL: We have a negative outlook on the stock based on our expected absolute or relative return over the investment period. Our thesis is based on our analysis of the company's outlook, financial performance, catalysts, valuation and risk profile. We recommend investors reduce their position.

Under Review: We actively follow the company, although our estimates, rating and target price are under review.

Restricted: The rating and target price have been suspended temporarily to comply with applicable regulations and/or Yuanta policies.

Note: Yuanta research coverage with a Target Price is based on an investment period of 12 months. Greater China Discovery Series coverage does not have a formal 12-month Target Price and the recommendation is based on an investment period specified by the analyst in the report.

Global Disclaimer

© 2018 Yuanta. All rights reserved. The information in this report has been compiled from sources we believe to be reliable, but we do not hold ourselves responsible for its completeness or accuracy. It is not an offer to sell or solicitation of an offer to buy any securities. All opinions and estimates included in this report constitute our judgment as of this date and are subject to change without notice.

This report provides general information only. Neither the information nor any opinion expressed herein constitutes an offer or invitation to make an offer to buy or sell securities or other investments. This material is prepared for general circulation to clients and is not intended to provide tailored investment advice and does not take into account the individual financial situation and objectives of any specific person who may receive this report. Investors should seek financial advice regarding the appropriateness of investing in any securities, investments or investment strategies discussed or recommended in this report. The information contained in this report has been compiled from sources believed to be reliable but no representation or warranty, express or implied, is made as to its accuracy, completeness or correctness. This report is not (and should not be construed as) a solicitation to act as securities broker or dealer in any jurisdiction by any person or company that is not legally permitted to carry on such business in that jurisdiction.

Yuanta research is distributed in the United States only to Major U.S. Institutional Investors (as defined in Rule 15a-6 under the Securities Exchange Act of 1934, as amended and SEC staff interpretations thereof). All transactions by a US person in the securities mentioned in this report must be affected through a registered broker-dealer under Section 15 of the Securities Exchange Act of 1934, as amended. Yuanta research is distributed in Taiwan by Yuanta Securities Investment Consulting. Yuanta research is distributed in Hong Kong by Yuanta Securities (Hong Kong) Co. Limited, which is licensed in Hong Kong by the Securities and Futures Commission for regulated activities, including Type 4 regulated activity (advising on securities). In Hong Kong, this research report may not be redistributed, retransmitted or disclosed, in whole or in part or any form or manner, without the express written