



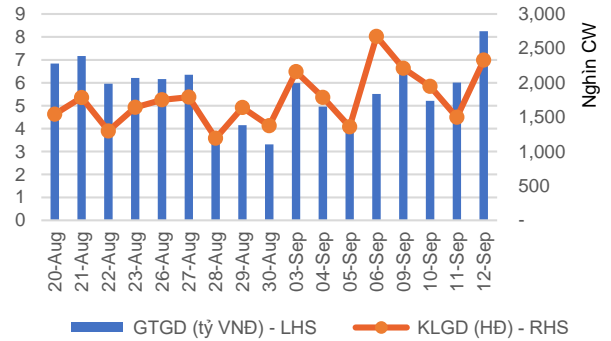
Bản tin chứng quyền ngày 12/09/2019

Thị trường chứng quyền diễn biến tích cực

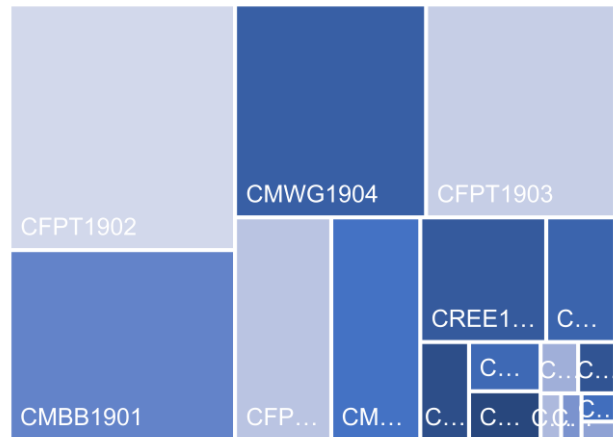
Thị trường chứng quyền có giao dịch rất tốt nhờ diễn biến tích cực của thị trường cơ sở. Thanh khoản cải thiện khá đáng kể với GTGD đạt 8.25 tỉ, tăng +37.47% so với phiên hôm trước. Thanh khoản vẫn tập trung ở các chứng quyền có cổ phiếu cơ sở là FPT, MBB, MWG.

Các chứng quyền như CFPT1902 (+24.9%), CMBB1901 (+15.8%), CFPT1904 (+15.2%), CREE1901 (+15.01%) có mức tăng rất ấn tượng và đi kèm với thanh khoản ở mức tốt. Trong đó các chứng quyền của FPT (+4.4%) tăng đột biến nhờ cổ phiếu cơ sở tăng mạnh trong phiên sau khi FPT công bố, kết quả lợi nhuận tăng trưởng tích cực trong tháng 8.

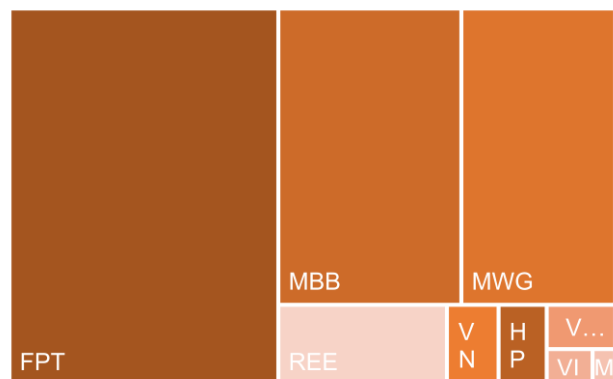
Giá trị giao dịch và Khối lượng giao dịch



Phân bổ GTGD theo mã chứng quyền



Phân bổ GTGD theo mã chứng khoán cơ sở



Nguồn: YSVN



We Create **Fortune**

KẾT QUẢ GIAO DỊCH TRONG PHIÊN VÀ CÁC CHỈ SỐ LIÊN QUAN

Mã	Thay đổi(+/-%)	Đóng cửa	KLGD (Hợp đồng)	GTGD (tỷ VNĐ)	Trạng thái tiền	Premium	Đòn bẩy	Số phiên còn lại	Độ biến động ngầm định
CFPT1902	24.9%	11,500	170,460	1.73	ITM	-0.1%	5.01	10	0%
CFPT1903	8.7%	13,800	91,000	1.26	ITM	3.9%	4.13	75	52%
CFPT1904	15.2%	2,880	238,980	0.67	ITM	7.3%	5.72	46	65%
CHPG1902	2.1%	490	69,000	0.03	OTM	97.1%	0.00	62	149%
CHPG1904	-35.6%	960	74,720	0.06	OTM	6.7%	8.31	10	67%
CHPG1905	14.8%	3,500	6,890	0.02	OTM	18.0%	3.25	75	75%
CHPG1906	8.8%	870	28,780	0.03	OTM	32.3%	0.48	43	94%
CMBB1901	15.8%	2,270	625,580	1.34	ITM	-1.0%	-	-	-
CMBB1902	8.3%	3,280	192,290	0.62	ITM	8.6%	5.33	66	54%
CMSN1901	-7.7%	1,560	19,920	0.03	OTM	25.9%	1.06	43	95%
CMWG1902	0.1%	8,300	13,230	0.11	ITM	5.5%	3.49	62	77%
CMWG1903	4.8%	5,450	50,000	0.27	ITM	4.7%	4.15	73	56%
CMWG1904	9.2%	34,400	39,120	1.27	ITM	6.5%	3.36	75	77%
CREE1901	15.1%	1,600	336,980	0.49	OTM	14.0%	3.95	46	78%
CVIC1901	-2.8%	2,090	26,460	0.06	OTM	24.6%	0.86	43	86%
CVNM1901	-5.0%	570	257,310	0.15	OTM	34.9%	0.26	64	66%
CVRE1901	0.0%	1,190	88,730	0.11	OTM	27.4%	1.10	43	83%

Nguồn: Fiinpro, YSVN

Premium = (Giá thực hiện + Giá chứng quyền x Tỷ lệ chuyển đổi) - Giá hiện tại của CKCS (Chênh lệch giữa Giá hòa vốn và giá hiện tại của CKCS).
Đòn bẩy (Effective gearing) càng cao thì độ biến động theo CKCS càng lớn.
Để hạn chế rủi ro, NĐT nên lựa chọn những Chứng quyền đang có Trạng thái tiền dương (ITM), có Tỷ lệ Premium hoặc Độ biến động ngầm định thấp.
Ngoài ra, NĐT cũng nên ưu tiên giao dịch các Chứng quyền có Số phiên còn lại (thời gian tới khi đáo hạn) cao (trên 02 tuần) để hạn chế rủi ro.

We Create **Fortune**

PHÂN TÍCH KỸ THUẬT CỦA CÁC CỔ PHIẾU CƠ SỞ

HPG – Đồ thị giá bước vào giai đoạn tích lũy ngắn hạn

Đồ thị giá của HPG vượt đường trung bình 20 ngày và đồ thị giá có dấu hiệu bước vào giai đoạn tích lũy cho nên đồ thị giá có thể sẽ xuất hiện nhịp điều chỉnh và đồ thị giá có thể sẽ tích lũy quanh vùng giá 22.30 – 22.40. Đồng thời, dòng tiền ngắn hạn có sự cải thiện tích cực.

Xu hướng ngắn hạn của HPG được nâng từ mức GIẢM lên TĂNG. Do đó, các nhà đầu tư có thể xem xét mở vị thế mua mới hoặc tích lũy ở nhịp điều chỉnh.

Chúng tôi không đưa ra khuyến nghị đối với chứng quyền HPG do các chứng quyền hiện tại không thỏa các tiêu chí lựa chọn của chúng tôi.

Mã CP	HPG
Giá khuyến nghị	22.55
Giá hiện tại	22.55
Xu hướng ngắn hạn	TĂNG
Xu hướng trung hạn	GIẢM
Mức mục tiêu ngắn hạn	25.73
<i>Upside ngắn hạn so với giá hiện tại</i>	14.09%
Mức cắt lỗ ngắn hạn	21.25
Reward/Risk	2.45



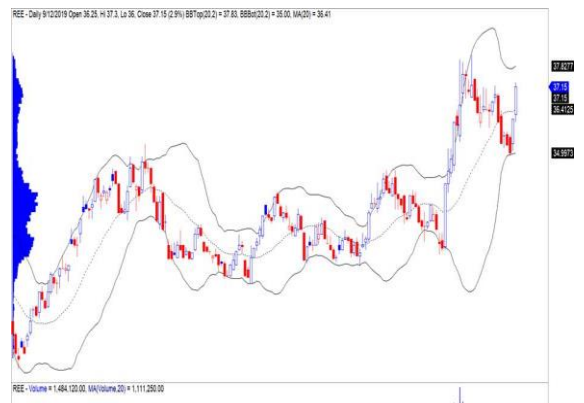
REE – Đồ thị giá có thể vượt đỉnh ngắn hạn

Đồ thị giá của REE có dấu hiệu bước vào giai đoạn biến động mạnh theo chiều hướng tích cực cho thấy đồ thị giá có thể sẽ vượt được mức đỉnh ngắn hạn 38.0.

Xu hướng ngắn hạn của REE cũng được nâng từ mức GIẢM lên TĂNG. Do đó, các nhà đầu tư có thể xem xét MUA ở vùng giá hiện tại.

Mặc dù xu hướng ngắn hạn của cổ phiếu cơ sở đang trở lên tích cực, tuy nhiên chúng tôi không khuyến nghị nhà đầu tư mua vào chứng quyền CREE1901

Mã CP	REE
Giá khuyến nghị	37.15
Giá hiện tại	37.15
Xu hướng ngắn hạn	TĂNG
Xu hướng trung hạn	TĂNG
Mức mục tiêu ngắn hạn	43.81
<i>Upside ngắn hạn so với giá hiện tại</i>	17.93%
Mức cắt lỗ ngắn hạn	35.56
Reward/Risk	4.19





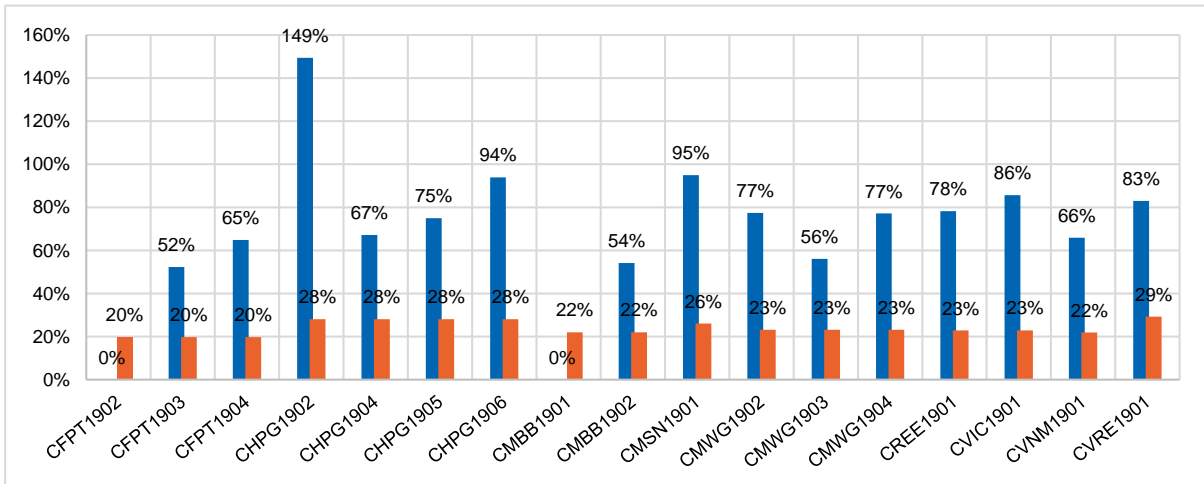
We Create **Fortune**

BẢNG TỔNG HỢP KHUYẾN NGHỊ KỸ THUẬT CỔ PHIẾU CƠ SỞ

Mã	Giá khuyến nghị	Giá hiện tại	Xu hướng ngắn hạn	Xu hướng trung hạn	Mức mục tiêu ngắn hạn	Upside ngắn hạn so với giá hiện tại	Mức cắt lỗ ngắn hạn	Reward/Risk
FPT	45.20	56.50	TĂNG	TĂNG	50.76	-10%	51.66	(1.19)
HPG	22.55	22.55	TĂNG	GIẢM	25.73	14%	21.25	2.45
MBB	22.20	23.10	TĂNG	TĂNG	24.93	8%	22.51	3.09
MSN	78.00	76.80	TĂNG	GIẢM	89.28	16%	74.18	4.76
MWG		116.80	GIẢM	TĂNG				
PNJ		80.40	GIẢM	TĂNG				
REE	37.15	37.15	TĂNG	TĂNG	43.81	18%	35.56	4.19
VIC	126.10	121.50	TĂNG	TĂNG	144.07	19%	120.57	24.34
VNM	124.00	122.00	TĂNG	GIẢM	137.68	13%	120.30	9.22
VRE		33.95	GIẢM	TĂNG				

Nguồn: YSVN

ĐỘ BIẾN ĐỘNG NGẦM ĐỊNH CỦA CHỨNG QUYỀN VS. ĐỘ BIẾN ĐỘNG QUÁ KHỨ CỦA CKCS



Nguồn: YSVN

(*) Cột màu cam là Độ biến động quá khứ của cổ phiếu cơ sở; Cột màu xanh là Độ biến động ngầm định của CW.

(*) NĐT có thể sử dụng “Độ biến động ngầm định” để so sánh các chứng quyền có cùng chứng khoán cơ sở. Độ biến động ngầm định càng lớn thì kỳ vọng về mức độ biến động giá của CKCS càng cao (hay nói cách khác, Độ biến động ngầm định càng lớn thì chứng quyền càng đắt).



We Create **Fortune**

THÔNG TIN CHỨNG QUYỀN

Mã chứng quyền	TCPH	Thời hạn	Tỷ lệ chuyển đổi	Giá phát hành	Khối lượng phát hành	Giá thực hiện	Ngày giao dịch cuối cùng
CFPT1901	VND	3 tháng	1.96240 : 1	1,900	2,000,000	44,154	09/09/2019
CFPT1902	SSI	3 tháng	0.98120 : 1	3,800	1,000,000	45,135	26/09/2019
CFPT1903	KISVN	6 tháng	0.98120 : 1	6,000	1,000,000	45,135	26/12/2019
CFPT1904	KISVN	3 tháng	3.00000 : 1	1,700	3,000,000	52,000	15/11/2019
CHPG1902	SSI	6 tháng	5.00000 : 1	1,000	3,000,000	41,999	09/12/2019
CHPG1903	SSI	3 tháng	2.00000 : 1	1,500	1,500,000	23,200	10/09/2019
CHPG1904	KISVN	3 tháng	1.00000 : 1	2,200	1,000,000	23,100	26/09/2019
CHPG1905	HCM	6 tháng	1.00000 : 1	3,300	1,000,000	23,100	26/12/2019
CHPG1906	KISVN	3 tháng	2.00000 : 1	1,500	5,000,000	28,088	12/11/2019
CMBB1901	MBS	3 tháng	1.00000 : 1	1,900	3,000,000	20,600	12/09/2019
CMBB1902	KISVN	6 tháng	1.00000 : 1	3,200	1,000,000	21,800	13/12/2019
CMSN1901	MBS	3 tháng	5.00000 : 1	1,920	1,800,000	88,888	12/11/2019
CMWG1902	VPBS	6 tháng	4.00000 : 1	2,990	2,400,000	90,000	09/12/2019
CMWG1903	SSI	6 tháng	5.00000 : 1	2,700	2,000,000	95,000	24/12/2019
CMWG1904	VND	6 tháng	1.00000 : 1	14,000	1,000,000	90,000	26/12/2019
CREE1901	KISVN	3 tháng	3.00000 : 1	1,260	3,000,000	37,550	15/11/2019
CVIC1901	SSI	3 tháng	5.00000 : 1	1,960	2,000,000	140,888	12/11/2019
CVNM1901	SSI	6 tháng	10.00000 : 1	1,200	5,000,000	158,888	11/12/2019
CVRE1901	HCM	3 tháng	2.00000 : 1	1,900	2,500,000	40,888	12/11/2019

Nguồn: Fiinpro, YSVN



We Create **Fortune**

CÔNG TY CHỨNG KHOÁN YUANTA VIỆT NAM

Phòng phân tích khối khách hàng cá nhân

Nguyễn Thế Minh

Giám đốc Nghiên cứu Phân tích

+84 28 3622 6868 ext 3826

minh.nguyen@yuanta.com.vn

Quách Đức Khánh

Chuyên viên phân tích cao cấp

+84 28 3622 6868 ext 3833

khanh.quach@yuanta.com.vn

Nguyễn Trịnh Ngọc Hồng

Chuyên viên phân tích

+84 28 3622 6868 ext 3832

hong.nguyen@yuanta.com.vn

Phạm Tấn Phát

Chuyên viên phân tích cao cấp

+84 28 3622 6868 ext 3880

phat.pham@yuanta.com.vn

Đặng Phi Phôn

Chuyên viên phân tích

+84 28 3622 6868 ext 3893

phon.dang@yuanta.com.vn

Phòng Môi giới khách hàng cá nhân

Nguyễn Thanh Tùng

Giám đốc Môi giới Hội Sở

+84 28 3622 6868 ext 3609

tung.nguyen@yuanta.com.vn

Nguyễn Việt Quang

Giám đốc chi nhánh Hà Nội

+84 28 3622 6868 ext 3404

quang.nguyen@yuanta.com.vn

Nguyễn Đức Hoàn

**Giám đốc trung tâm kinh doanh
Nam Hà Nội**

+84 28 3622 6868 ext 3409

hoan.nguyen@yuanta.com.vn

Chung Kim Hoa

Giám đốc Khối khách hàng người Hoa

+84 28 3622 6868 ext 3828

hoa.chung@yuanta.com.vn

Võ Thị Thu Thủy

Giám đốc chi nhánh Bình Dương

+84 28 3622 6868 ext 3505

thuy.vo@yuanta.com.vn

Võ Đình Tuấn

Giám đốc Chi Nhánh Đà Nẵng

+84 28 3622 6868 ext 3301

tuan.vo@yuanta.com.vn

Phù Vĩnh Quế

Giám đốc chi nhánh Chợ Lớn

+84 28 3622 6868

que.phu@yuanta.com.vn

Bùi Quốc Phong

Giám đốc chi nhánh Đồng Nai

+84 28 3622 6868

phong.bui@yuanta.com.vn



Appendix A: Important Disclosures

Analyst Certification

Each research analyst primarily responsible for the content of this research report, in whole or in part, certifies that with respect to each security or issuer that the analyst covered in this report: (1) all of the views expressed accurately reflect his or her personal views about those securities or issuers; and (2) no part of his or her compensation was, is, or will be, directly or indirectly, related to the specific recommendations or views expressed by that research analyst in the research report.

Ratings Definitions

BUY: We have a positive outlook on the stock based on our expected absolute or relative return over the investment period. Our thesis is based on our analysis of the company's outlook, financial performance, catalysts, valuation and risk profile. We recommend investors add to their position.

HOLD-Outperform: In our view, the stock's fundamentals are relatively more attractive than peers at the current price. Our thesis is based on our analysis of the company's outlook, financial performance, catalysts, valuation and risk profile.

HOLD-Underperform: In our view, the stock's fundamentals are relatively less attractive than peers at the current price. Our thesis is based on our analysis of the company's outlook, financial performance, catalysts, valuation and risk profile.

SELL: We have a negative outlook on the stock based on our expected absolute or relative return over the investment period. Our thesis is based on our analysis of the company's outlook, financial performance, catalysts, valuation and risk profile. We recommend investors reduce their position.

Under Review: We actively follow the company, although our estimates, rating and target price are under review.

Restricted: The rating and target price have been suspended temporarily to comply with applicable regulations and/or Yuanta policies.

Note: Yuanta research coverage with a Target Price is based on an investment period of 12 months. Greater China Discovery Series coverage does not have a formal 12-month Target Price and the recommendation is based on an investment period specified by the analyst in the report.

Global Disclaimer

© 2018 Yuanta. All rights reserved. The information in this report has been compiled from sources we believe to be reliable, but we do not hold ourselves responsible for its completeness or accuracy. It is not an offer to sell or solicitation of an offer to buy any securities. All opinions and estimates included in this report constitute our judgment as of this date and are subject to change without notice.

This report provides general information only. Neither the information nor any opinion expressed herein constitutes an offer or invitation to make an offer to buy or sell securities or other investments. This material is prepared for general circulation to clients and is not intended to provide tailored investment advice and does not take into account the individual financial situation and objectives of any specific person who may receive this report. Investors should seek financial advice regarding the appropriateness of investing in any securities, investments or investment strategies discussed or recommended in this report. The information contained in this report has been compiled from sources believed to be reliable but no representation or warranty, express or implied, is made as to its accuracy, completeness or correctness. This report is not (and should not be construed as) a solicitation to act as securities broker or dealer in any jurisdiction by any person or company that is not legally permitted to carry on such business in that jurisdiction.

Yuanta research is distributed in the United States only to Major U.S. Institutional Investors (as defined in Rule 15a-6 under the Securities Exchange Act of 1934, as amended and SEC staff interpretations thereof). All transactions by a US person in the securities mentioned in this report must be affected through a registered broker-dealer under Section 15 of the Securities Exchange Act of 1934, as amended. Yuanta research is distributed in Taiwan by Yuanta Securities Investment Consulting. Yuanta research is distributed in Hong Kong by Yuanta Securities (Hong Kong) Co. Limited, which is licensed in Hong Kong by the Securities and Futures Commission for regulated activities, including Type 4 regulated activity (advising on securities). In Hong Kong, this research report may not be redistributed, retransmitted or disclosed, in whole or in part or any form or manner, without the express written