

DIỄN BIẾN THỊ TRƯỜNG THẾ GIỚI

Giá dầu Brent đóng cửa trên mức \$68 và đồ thị giá cũng rơi vào trạng thái quá mua trong ngắn hạn cho nên giá dầu Brent có thể sẽ điều chỉnh trong phiên kế tiếp. Đồng thời, chúng tôi vẫn duy trì đánh giá xu hướng ngắn hạn ở mức TĂNG.



Diễn biến giá của giá dầu Brent

Tỷ lệ kỳ vọng Fed giữ nguyên lãi suất ngày càng tăng khi gần đến ngày diễn ra cuộc họp Fed. Chỉ số Dow Jones đóng cửa -0.5% và xu hướng ngắn hạn vẫn duy trì ở mức TĂNG, chúng tôi vẫn đánh giá đây chỉ là nhịp điều chỉnh ngắn hạn sau chuỗi ngày tăng kéo dài và đồ thị giá đối mặt với vùng đỉnh lịch sử.



Diễn biến giá của chỉ số Dow Jones

Mã	Ngày	Thay đổi (.000)	M/B ước tính (tỷ)	Tỷ lệ Premium
VanEck	16/09	-	-	-0.72%
DB FTSE	13/09	-46	-35	-1.02%
Ishares MSCI Frontier 100 ETF	16/09	-	-	-0.88%
Kim Kindex VN30	13/09	-	-	-0.26%
E1VFN30	12/09	+100	+1.5	-0.29%

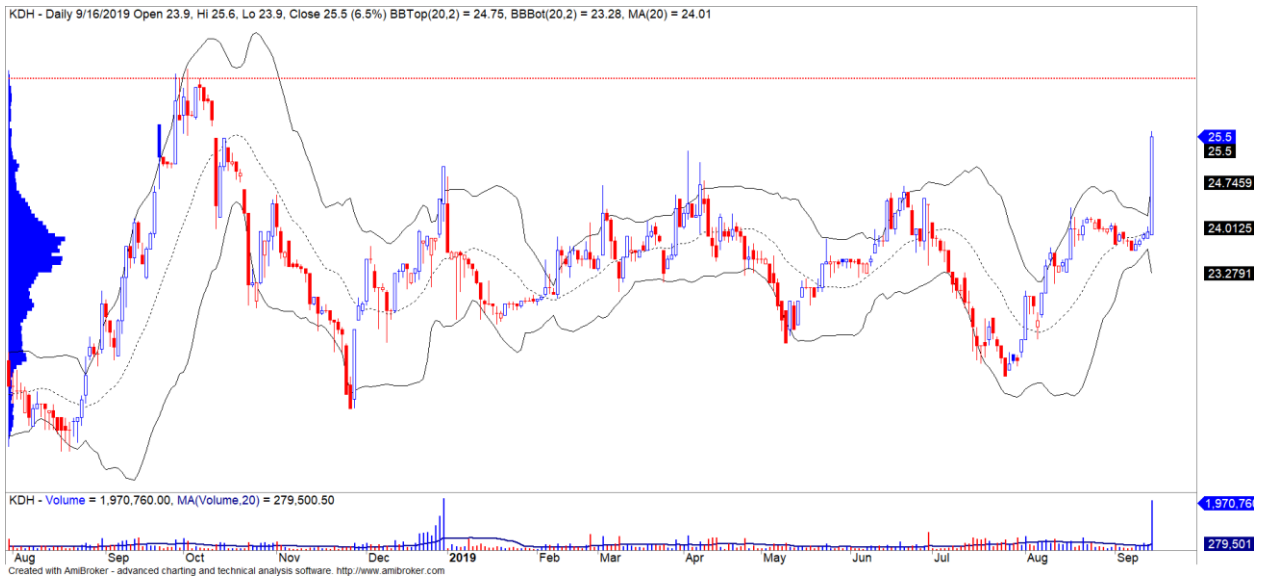


We Create Fortune

DIỄN BIẾN THỊ TRƯỜNG VIỆT NAM

Khối ngoại tiếp tục bán ròng nhẹ hơn 41 tỷ trên cả ba sàn. Nổi bật nhất trong top bán ròng của khối ngoại là cổ phiếu KDH tăng đột biến với khối lượng giao dịch tăng mạnh trên mức trung bình 20 phiên.

- Mức Stock Rating của KDH đạt ở mức 83 điểm và đây cũng là cổ phiếu có điểm cơ bản rất cao cho thấy cổ phiếu này cũng đang chu kỳ tăng trưởng bền vững. Đồng thời, xu hướng ngắn hạn đã xác lập đà tăng từ phiên 01/08/2019 và nhiều khả năng đà tăng sẽ tiếp tục mở rộng về mức 26.45.



Diễn biến giá của cổ phiếu KDH

Các quỹ ETF ngoại có mức tỷ suất từ đầu năm đến nay cao hơn so với các quỹ ETF nội, thậm chí mức tỷ suất của CCQ E1VFN30 và FUESSVN50 lần lượt ở mức 5.16% và 6.55% còn thấp hơn mức tỷ suất của chỉ số VN-Index cho thấy việc đầu tư vào cổ phiếu cơ sở vẫn hiệu quả hơn.

- Điểm tích cực chúng tôi nhận thấy là chứng chỉ quỹ E1VFN30 đã vượt kháng cự mạnh 15.0 và đồ thị giá có dấu hiệu bước vào giai đoạn biến động mạnh theo chiều hướng tích cực cho thấy xu hướng ngắn hạn đã rõ ràng hơn và dự báo dòng tiền ngắn hạn sẽ tiếp tục có chiều hướng tăng. Do đó, chúng tôi kỳ vọng quỹ ETF này có thể sẽ tiếp tục huy động chứng chỉ quỹ trở lại trong thời gian tới.



Tỷ suất từ đầu năm 2019 đến nay của chỉ số và các ETF



We Create **Fortune**

CỔ PHIẾU KHUYẾN NGHỊ

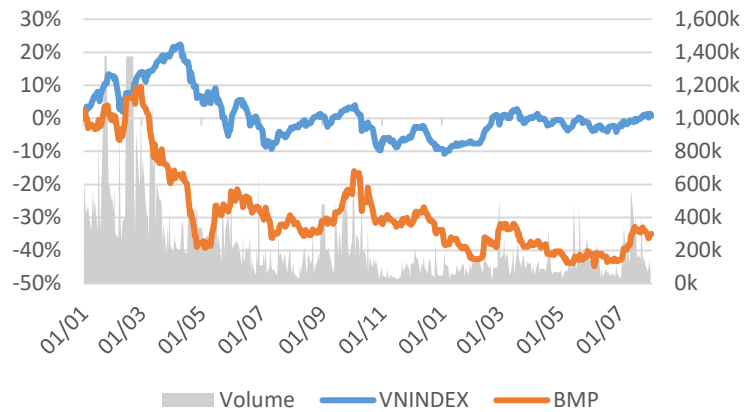
NHỰA BÌNH MINH

Giá đóng cửa 51,800

Sàn: HOSE - Ngành: Xây dựng và Vật liệu

DỮ LIỆU CỔ PHIẾU

Vốn hóa thị trường:	4,109	Tỷ VNĐ
SLCP lưu hành:	81,860,938	CP
Ngày niêm yết:	11/07/2006	
Sở hữu nhà nước:	0%	
Sở hữu nước ngoài:	78%	
EPS cơ bản:	5,022	VNĐ
P/E (TTM):	10.0x	
P/B (TTM):	1.7x	
ROE (%):	17%	
ROA (%):	15%	
Tỷ suất cổ tức:	0%	



PHÂN TÍCH KỸ THUẬT

Ngưỡng kháng cự ngắn hạn:	53.00
Ngưỡng hỗ trợ ngắn hạn:	48.82
Xu hướng ngắn hạn (5-10 ngày):	TĂNG
Ngưỡng kháng cự trung hạn:	60.49
Ngưỡng hỗ trợ trung hạn:	45.44
Xu hướng trung hạn (1-3 tháng):	TĂNG

	Năm 2016	Năm 2017	Năm 2018
Tăng trưởng DT	24%	10%	2%
Tăng trưởng LN NST	21%	-26%	-8%
Biên LN gộp	32%	24%	22%
Biên LN ròng	19%	12%	11%
EPS cơ bản	13,796	5,677	5,229
P/E	4.0x	9.8x	9.7x

SO SÁNH CÁC DOANH NGHIỆP CÙNG NGÀNH

Tổng số đối thủ: 19

Mã chứng khoán	Vốn hóa TT (Tỷ VNĐ)	Sàn	LNG %	D/E	P/E	P/B
BMP	4,109	HOSE	22.2%	10.9%	10.0x	1.7x
NTP	3,382	HNX	29.4%	7.3%	8.4x	1.4x
DNP	1,520	HNX	16.3%	0.6%	65.5x	1.3x
FIC	1,270	UPCOM	14.4%	3.1%	18.8x	0.8x
TTB	1,114	HOSE	9.0%	7.0%	38.4x	2.1x
TRUNG BÌNH NGÀNH			20.1%	6.5%	20.8x	1.5x

BMP – Sớm vượt mức 53.0

Mã CP	BMP
Giá khuyến nghị	51.80
Giá hiện tại	51.80
Xu hướng ngắn hạn	TĂNG
Xu hướng trung hạn	TĂNG
Mức mục tiêu ngắn hạn	60.49
Upside ngắn hạn so với giá hiện tại	16.78%
Mức cắt lỗ ngắn hạn	48.82
Reward/Risk	2.92
Thời gian nắm giữ dự kiến (phiên)	20



We Create **Fortune**

- Mức Stock Rating của BMP ở mức 83 điểm cho thấy cổ phiếu này đang trong chu kỳ tăng trưởng bền vững. Đồng thời, đồ thị giá có dấu hiệu bước vào giai đoạn biến động mạnh theo chiều hướng tích cực trong ngắn hạn. Mức 53.0 là mức kháng cự mạnh và chúng tôi kỳ vọng đồ thị giá sẽ sớm vượt mức kháng cự này trong ngắn hạn.
- Xu hướng ngắn hạn được nâng từ mức GIẢM lên TĂNG. Do đó, chúng tôi khuyến nghị các nhà đầu tư ngắn hạn có thể xem xét MUA ở vùng giá hiện tại.



Diễn biến giá của cổ phiếu BMP



We Create Fortune

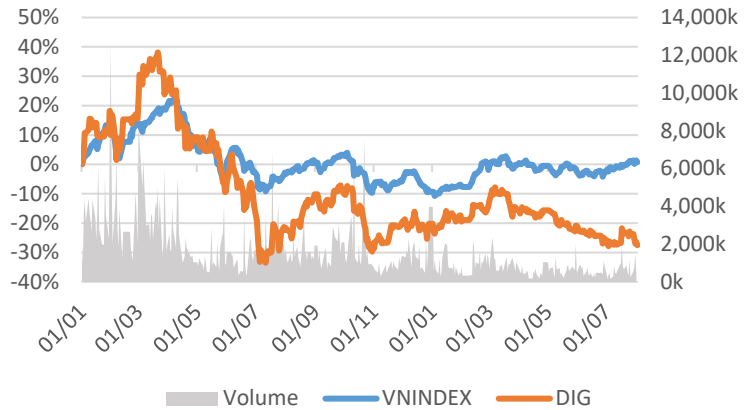
DIC CORP

Giá đóng cửa 14,250

Sàn: HOSE - Ngành: Bất động sản

DỮ LIỆU CỔ PHIẾU

Vốn hóa thị trường:	4,425	Tỷ VNĐ
SLCP lưu hành:	314,943,601	CP
Ngày niêm yết:	19/08/2009	
Sở hữu nhà nước:	0%	
Sở hữu nước ngoài:	36%	
EPS cơ bản:	1,003	VNĐ
P/E (TTM):	14.0x	
P/B (TTM):	1.2x	
ROE (%):	9%	
ROA (%):	4%	
Tỷ suất cổ tức:	0%	



PHÂN TÍCH KỸ THUẬT

Ngưỡng kháng cự ngắn hạn:	14.95
Ngưỡng hỗ trợ ngắn hạn:	13.34
Xu hướng ngắn hạn (5-10 ngày):	TĂNG
Ngưỡng kháng cự trung hạn:	17.00
Ngưỡng hỗ trợ trung hạn:	12.65
Xu hướng trung hạn (1-3 tháng):	TĂNG

	Năm 2016	Năm 2017	Năm 2018
Tăng trưởng DT	90%	30%	44%
Tăng trưởng LN/ST	375%	208%	61%
Biên LN gộp	28%	25%	24%
Biên LN ròng	6%	13%	14%
EPS cơ bản	236	797	-
P/E	74.6x	21.0x	13.2x

SO SÁNH CÁC DOANH NGHIỆP CÙNG NGÀNH

Tổng số đối thủ: 75

Mã chứng khoán	Vốn hóa TT (Tỷ VNĐ)	Sàn	LNG %	D/E	P/E	P/B
DIG	4,425	HOSE	24.3%	13.9%	14.0x	1.2x
VIC	409,542	HOSE	24.1%	4.9%	84.4x	5.1x
VHM	294,757	HOSE	25.1%	38.0%	18.4x	5.5x
NVL	57,924	HOSE	33.7%	21.4%	17.2x	2.9x
KDH	13,039	HOSE	42.7%	27.8%	16.3x	1.9x
TRUNG BÌNH NGÀNH			26.9%	21.1%	48.9x	4.7x

DIG – Đồ thị giá có thể bước vào chu kỳ tăng mạnh nhất

Mã CP	DIG
Giá khuyến nghị	14.25
Giá hiện tại	14.25
Xu hướng ngắn hạn	TĂNG
Xu hướng trung hạn	TĂNG
Mức mục tiêu ngắn hạn	17.00
Upside ngắn hạn so với giá hiện tại	19.32%
Mức cắt lỗ ngắn hạn	13.34
Reward/Risk	3.01
Thời gian nắm giữ dự kiến (phiên)	21

- Mức Stock Rating của DIG ở mức 79 điểm và đồ thị giá có dấu hiệu bước vào giai đoạn tích lũy cho nên các nhà đầu tư ngắn hạn chỉ nên xem xét tích lũy cổ phiếu này ở các nhịp điều



We Create **Fortune**

chính. Đồng thời, theo diễn biến giá hiện tại, chúng tôi đánh giá cổ phiếu này đang bước giai đoạn tăng mạnh nhất trong chu kỳ tăng.

- Xu hướng ngắn hạn được nâng từ mức GIẢM lên TĂNG. Do đó, chúng tôi khuyến nghị các nhà đầu tư ngắn hạn có thể xem xét MUA ở vùng giá hiện tại.



Diễn biến giá của cổ phiếu DIG

(*) *Mức Stock Rating là mức so sánh tương quan về mức tăng trưởng cơ bản và sức mạnh tương đối giá cổ phiếu của doanh nghiệp so với các cổ phiếu còn lại trên cả ba sàn của TTCK Việt Nam.*



We Create **Fortune**

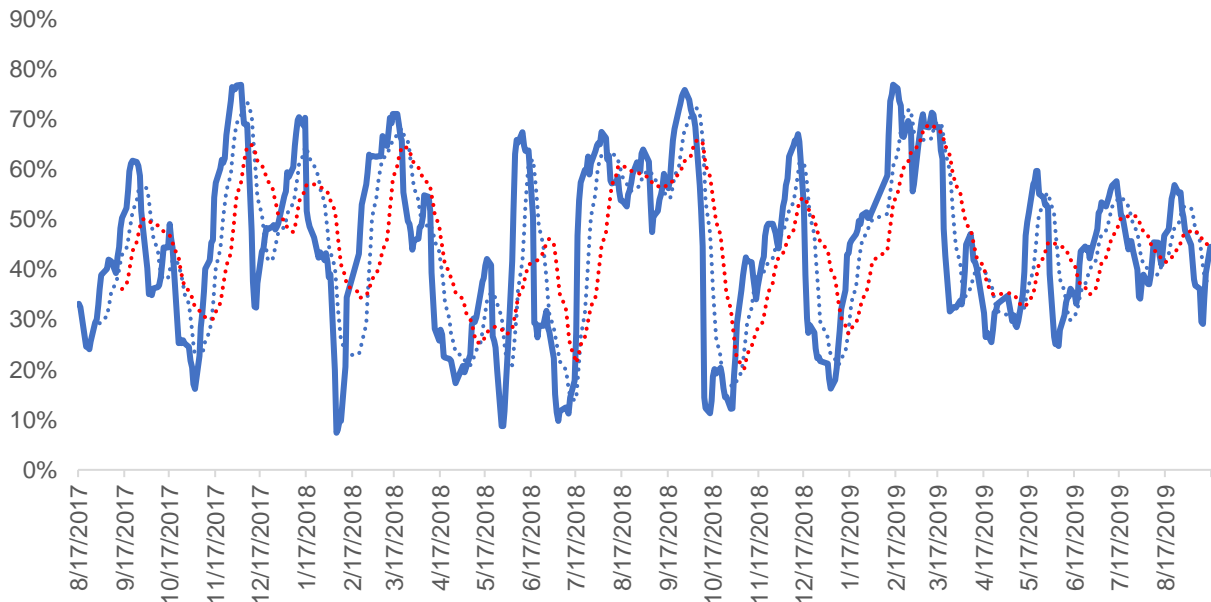
QUAN ĐIỂM THỊ TRƯỜNG NGẮN HẠN

Chúng tôi cho rằng chỉ số VN-Index có thể sẽ biến động trong vùng giá 980 – 990 điểm. Đồng thời, chúng tôi đánh giá dòng tiền ngắn hạn có thể sẽ tiếp tục được cải thiện trong ngắn hạn và dòng tiền có thể sẽ lan tỏa giữa các nhóm cổ phiếu. Điểm tích cực chúng tôi nhận thấy là nhóm cổ phiếu Midcaps thu hút dòng tiền và có thể sẽ bước vào giai đoạn biến động mạnh theo chiều hướng tích cực. Ngoài ra, tỷ trọng cổ phiếu tiếp tục tăng mạnh cho thấy cơ hội giải ngân mới tiếp tục gia tăng.

Hệ thống chỉ báo xu hướng của chúng tôi vẫn duy trì mức TĂNG xu hướng ngắn hạn trên các chỉ số với mức hỗ trợ ở mức 966.12 điểm của chỉ số VN-Index và 99.30 điểm của chỉ số HNX-Index. Do đó, chúng tôi khuyến nghị các nhà đầu tư ngắn hạn có thể tận dụng nhịp điều chỉnh để gia tăng tỷ trọng cổ phiếu.

Tỷ trọng khuyến nghị ngắn hạn: 45% cổ phiếu/55% tiền.

Tỷ trọng khuyến nghị trung hạn: 44% cổ phiếu/56% tiền.



Biểu đồ tỷ trọng cổ phiếu ngắn hạn

DANH MỤC CÁC CỔ PHIẾU THEO DÕI

- Cổ phiếu xuất hiện tín hiệu MUA ngắn hạn: ACV, ASM, BMP, CVT, DIG, DLG, HDB, HDC, IDI, PLX, SAM, SHS, VGT, VND.
- Cổ phiếu xuất hiện tín hiệu BÁN ngắn hạn: LSS, NT2.

Bảng theo dõi xu hướng của các cổ phiếu được chúng tôi cập nhật trong báo cáo Nhận định thị trường (Báo cáo này sẽ được chúng tôi cập nhật vào mỗi buổi chiều sau giờ giao dịch).

We Create Fortune

DANH MỤC KHUYẾN NGHỊ NGẮN HẠN

CP	Giá	Xu hướng ngắn hạn	Xu hướng trung hạn	Ngày khuyến nghị MUA	Giao dịch T+	Giá mua ngắn hạn	Mức cắt lỗ ngắn hạn	%Lợi nhuận	Khuyến nghị	Đánh giá rủi ro ngắn hạn
FPT	57.70	TĂNG	TĂNG	10/6/2019	T+71	45.20	54.38	27.65%	NẮM GIỮ	Rủi ro thấp
LDG	10.30	TĂNG	TĂNG	5/8/2019	T+31	8.18	9.69	25.92%	NẮM GIỮ	Rủi ro thấp
VJC	140.50	TĂNG	TĂNG	13/8/2019	T+25	134.50	134.37	4.46%	NẮM GIỮ	Rủi ro thấp
MBB	23.40	TĂNG	TĂNG	14/8/2019	T+24	22.20	22.51	5.41%	NẮM GIỮ	Rủi ro thấp
VCB	81.00	TĂNG	TĂNG	22/8/2019	T+18	80.00	77.88	1.25%	NẮM GIỮ	Rủi ro thấp
LCG	9.25	TĂNG	GIẢM	5/9/2019	T+8	9.60	9.10	-3.65%	NẮM GIỮ	Rủi ro thấp
ANV	25.30	TĂNG	GIẢM	10/9/2019	T+5	25.45	24.41	-0.59%	NẮM GIỮ	Rủi ro thấp
DHC	33.30	TĂNG	GIẢM	11/9/2019	T+4	33.00	31.72	0.91%	NẮM GIỮ	Rủi ro thấp
IJC	15.45	TĂNG	TĂNG	13/9/2019	T+2	15.70	14.47	-1.59%	NẮM GIỮ	Rủi ro thấp
REE	36.60	TĂNG	TĂNG	13/9/2019	T+2	37.15	35.44	-1.48%	NẮM GIỮ	Rủi ro thấp
CTR	46.90	TĂNG	N/A	16/9/2019	T+1	46.50	36.56	0.86%	NẮM GIỮ	Rủi ro thấp
MWG	123.50	TĂNG	TĂNG	16/9/2019	T+1	122.40	114.42	0.90%	NẮM GIỮ	Rủi ro thấp
TCB	22.60	TĂNG	TĂNG	16/9/2019	T+1	22.65	21.42	-0.22%	NẮM GIỮ	Rủi ro thấp
BMP	51.80	TĂNG	TĂNG	17/9/2019	T+0	51.80	50.85	0.00%	MUA	Rủi ro thấp
DIG	14.25	TĂNG	TĂNG	17/9/2019	T+0	14.25	14.21	0.00%	MUA	Rủi ro thấp

Chú thích:

- Rủi ro cao: Khi chúng tôi đánh giá ở mức này thì nhà đầu tư nên chuyển từ vị thế NẮM GIỮ sang CHỐT LỜI 1/2 tỷ trọng đang nắm giữ
- Rủi ro tăng nhẹ: Nhà đầu tư có thể tiếp tục NẮM GIỮ và dừng mua
- Rủi ro thấp: Nhà đầu tư có thể tiếp tục NẮM GIỮ hoặc tiếp tục mua vào

DANH MỤC KHUYẾN NGHỊ TRUNG HẠN

Hiện nay, chúng tôi vẫn chưa có khuyến nghị mới.



We Create **Fortune**

CÔNG TY CHỨNG KHOÁN YUANTA VIỆT NAM

Phòng phân tích khối khách hàng cá nhân

Nguyễn Thế Minh

Giám đốc Nghiên cứu Phân tích

+84 28 3622 6868 ext 3826

minh.nguyen@yuanta.com.vn

Quách Đức Khánh

Chuyên viên phân tích cao cấp

+84 28 3622 6868 ext 3833

khanh.quach@yuanta.com.vn

Nguyễn Trịnh Ngọc Hồng

Chuyên viên phân tích

+84 28 3622 6868 ext 3832

hong.nguyen@yuanta.com.vn

Phạm Tấn Phát

Chuyên viên phân tích cao cấp

+84 28 3622 6868 ext 3880

phat.pham@yuanta.com.vn

Đặng Phi Phôn

Chuyên viên phân tích

+84 28 3622 6868 ext 3893

phon.dang@yuanta.com.vn

Phòng Môi giới khách hàng cá nhân

Nguyễn Thanh Tùng

Giám đốc Môi giới Hội Sở

+84 28 3622 6868 ext 3609

tung.nguyen@yuanta.com.vn

Chung Kim Hoa

Giám đốc Khối khách hàng người Hoa

+84 28 3622 6868 ext 3828

hoa.chung@yuanta.com.vn

Phù Vĩnh Quế

Giám đốc chi nhánh Chợ Lớn

+84 28 3622 6868 ext 3652

que.phu@yuanta.com.vn

Nguyễn Việt Quang

Giám đốc chi nhánh Hà Nội

+84 28 3622 6868 ext 3404

quang.nguyen@yuanta.com.vn

Võ Thị Thu Thủy

Giám đốc chi nhánh Bình Dương

+84 28 3622 6868 ext 3505

thuy.vo@yuanta.com.vn

Bùi Quốc Phong

Giám đốc chi nhánh Đồng Nai

+84 28 3622 6868 ext 3701

phong.bui@yuanta.com.vn

Nguyễn Đức Hoàn

**Giám đốc trung tâm kinh doanh
Nam Hà Nội**

+84 28 3622 6868 ext 3409

hoan.nguyen@yuanta.com.vn

Võ Đình Tuấn

Giám đốc Chi Nhánh Đà Nẵng

+84 28 3622 6868 ext 3301

tuan.vo@yuanta.com.vn



We Create Fortune

Appendix A: Important Disclosures

Analyst Certification

Each research analyst primarily responsible for the content of this research report, in whole or in part, certifies that with respect to each security or issuer that the analyst covered in this report: (1) all of the views expressed accurately reflect his or her personal views about those securities or issuers; and (2) no part of his or her compensation was, is, or will be, directly or indirectly, related to the specific recommendations or views expressed by that research analyst in the research report.

Ratings Definitions

BUY: We have a positive outlook on the stock based on our expected absolute or relative return over the investment period. Our thesis is based on our analysis of the company's outlook, financial performance, catalysts, valuation and risk profile. We recommend investors add to their position.

HOLD-Outperform: In our view, the stock's fundamentals are relatively more attractive than peers at the current price. Our thesis is based on our analysis of the company's outlook, financial performance, catalysts, valuation and risk profile.

HOLD-Underperform: In our view, the stock's fundamentals are relatively less attractive than peers at the current price. Our thesis is based on our analysis of the company's outlook, financial performance, catalysts, valuation and risk profile.

SELL: We have a negative outlook on the stock based on our expected absolute or relative return over the investment period. Our thesis is based on our analysis of the company's outlook, financial performance, catalysts, valuation and risk profile. We recommend investors reduce their position.

Under Review: We actively follow the company, although our estimates, rating and target price are under review.

Restricted: The rating and target price have been suspended temporarily to comply with applicable regulations and/or Yuanta policies.

Note: Yuanta research coverage with a Target Price is based on an investment period of 12 months. Greater China Discovery Series coverage does not have a formal 12-month Target Price and the recommendation is based on an investment period specified by the analyst in the report.

Global Disclaimer

© 2018 Yuanta. All rights reserved. The information in this report has been compiled from sources we believe to be reliable, but we do not hold ourselves responsible for its completeness or accuracy. It is not an offer to sell or solicitation of an offer to buy any securities. All opinions and estimates included in this report constitute our judgment as of this date and are subject to change without notice.

This report provides general information only. Neither the information nor any opinion expressed herein constitutes an offer or invitation to make an offer to buy or sell securities or other investments. This material is prepared for general circulation to clients and is not intended to provide tailored investment advice and does not take into account the individual financial situation and objectives of any specific person who may receive this report. Investors should seek financial advice regarding the appropriateness of investing in any securities, investments or investment strategies discussed or recommended in this report. The information contained in this report has been compiled from sources believed to be reliable but no representation or warranty, express or implied, is made as to its accuracy, completeness or correctness. This report is not (and should not be construed as) a solicitation to act as securities broker or dealer in any jurisdiction by any person or company that is not legally permitted to carry on such business in that jurisdiction.

Yuanta research is distributed in the United States only to Major U.S. Institutional Investors (as defined in Rule 15a-6 under the Securities Exchange Act of 1934, as amended and SEC staff interpretations thereof). All transactions by a US person in the securities mentioned in this report must be affected through a registered broker-dealer under Section 15 of the Securities Exchange Act of 1934, as amended. Yuanta research is distributed in Taiwan by Yuanta Securities Investment Consulting. Yuanta research is distributed in Hong Kong by Yuanta Securities (Hong Kong) Co. Limited, which is licensed in Hong Kong by the Securities and Futures Commission for regulated activities, including Type 4 regulated activity (advising on securities). In Hong Kong, this research report may not be redistributed, retransmitted or disclosed, in whole or in part or and any form or manner, without the express written