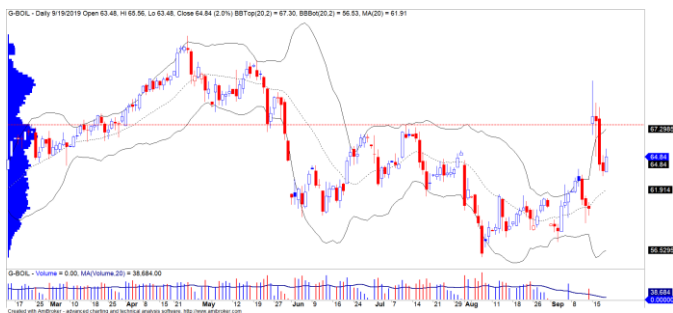


## DIỄN BIẾN THỊ TRƯỜNG THẾ GIỚI

Giá dầu hồi phục mạnh sau hai phiên điều chỉnh mạnh trước đó. Do tác động từ yếu tố địa chính trị, giá dầu Brent đang biến động mạnh và xu hướng ngắn hạn đã bị hạ xuống mức GIẢM cho nên chúng tôi đánh giá giá dầu Brent có thể sẽ tích lũy quanh mức \$65 trong vài ngày tới.



Diễn biến giá của giá dầu Brent

**TTCK toàn cầu:** TTCK châu Á hồi phục sau thông tin hạ lãi suất của Fed và kỳ vọng dòng tiền sẽ quay trở lại nhóm thị trường mới nổi. Ngược với TTCK châu Á và châu Âu, thị trường Mỹ đóng cửa trong sắc đỏ ở nhiều chỉ số và chỉ số Dow Jones điều chỉnh nhẹ sau khi tiến gần mức đỉnh lịch sử. Hiện tại, chúng tôi vẫn đánh giá mức TĂNG xu hướng ngắn hạn của chỉ số Dow Jones và đánh giá rủi ro ngắn hạn vẫn ở mức thấp.



Diễn biến giá của chỉ số Dow Jones

Mã	Ngày	Thay đổi (.000)	M/B ước tính (tỷ)	Tỷ lệ Premium
VanEck	19/09	-	-	-1.15%
DB FTSE	18/09	-	-	-0.59%
Ishares MSCI Frontier 100 ETF	19/09	-	-	-1.24%
Kim Kindex VN30	18/09	-	-	-1.71%
E1VFN30	18/09	-1,500	-22	-0.28%



We Create **Fortune**

## DIỄN BIẾN THỊ TRƯỜNG VIỆT NAM

**Khối ngoại quay trở lại mua ròng nhẹ gần 10 tỷ trên cả ba sàn.** Hôm nay là ngày cuối cùng cho đợt cơ cấu danh mục của hai quỹ ETF cho nên khối ngoại có thể sẽ giao dịch đợt biến hơn. Điểm tích cực chúng tôi nhận thấy là CCQ E1FVN30 đã bị khối ngoại quay trở lại bán ròng nhưng đà tăng của CCQ này lại có sự cải thiện trong thời gian qua và khối lượng giao dịch tăng dần.



Diễn biến giá của CCQ E1FVN30



We Create **Fortune**

## CỔ PHIẾU KHUYẾN NGHỊ

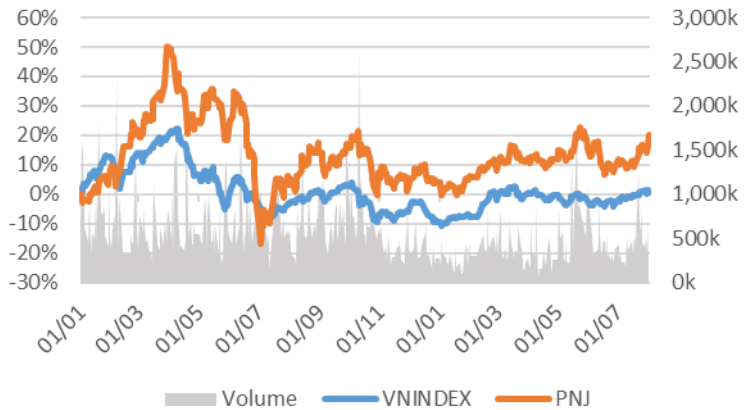
### VÀNG PHÚ NHUẬN

Giá đóng cửa 82,700

Sàn: HOSE - Ngành: Hàng cá nhân

#### DỮ LIỆU CỔ PHIẾU

Vốn hóa thị trường:	18,339	Tỷ VNĐ
SLCP lưu hành:	222,562,551	CP
Ngày niêm yết:	23/03/2009	
Sở hữu nhà nước:	0%	
Sở hữu nước ngoài:	49%	
EPS cơ bản:	4,721	VNĐ
P/E (TTM):	17.5x	
P/B (TTM):	4.5x	
ROE (%):	27%	
ROA (%):	17%	
Tỷ suất cổ tức:	1%	



#### PHÂN TÍCH KỸ THUẬT

Ngưỡng kháng cự ngắn hạn:	87.40
Ngưỡng hỗ trợ ngắn hạn:	79.32
Xu hướng ngắn hạn (5-10 ngày):	TĂNG
Ngưỡng kháng cự trung hạn:	93.96
Ngưỡng hỗ trợ trung hạn:	78.69
Xu hướng trung hạn (1-3 tháng):	TĂNG

	Năm 2016	Năm 2017	Năm 2018
Tăng trưởng DT	11%	28%	33%
Tăng trưởng LNST	496%	61%	32%
Biên LN gộp	16%	17%	19%
Biên LN ròng	5%	7%	7%
EPS cơ bản	4,383	6,434	5,749
P/E	23.4x	15.2x	16.4x

#### SO SÁNH CÁC DOANH NGHIỆP CÙNG NGÀNH

Tổng số đối thủ: 10

Mã chứng khoán	Vốn hóa TT (Tỷ VNĐ)	Sàn	LNG %	D/E	P/E	P/B
<b>PNJ</b>	<b>18,339</b>	<b>HOSE</b>	<b>19.1%</b>	<b>6.6%</b>	<b>17.5x</b>	<b>4.5x</b>
LIX	1,338	HOSE	19.3%	6.4%	8.5x	2.5x
NET	717	HNX	17.7%	5.1%	11.4x	2.2x
HHA	539	UPCOM	0.0%	0.0%	15.4x	3.5x
BBT	83	UPCOM	0.0%	0.0%	8.3x	3.2x
<b>TRUNG BÌNH NGÀNH</b>			<b>18.3%</b>	<b>6.3%</b>	<b>16.6x</b>	<b>4.2x</b>

### PNJ – Sớm bước vào giai đoạn biến động mạnh

Mã CP	PNJ
Giá khuyến nghị	82.70
Giá hiện tại	82.70
Xu hướng ngắn hạn	<b>TĂNG</b>
Xu hướng trung hạn	<b>TĂNG</b>
Mức mục tiêu ngắn hạn	<b>93.96</b>
Upside ngắn hạn so với giá hiện tại	13.61%
Mức cắt lỗ ngắn hạn	<b>78.49</b>
Reward/Risk	2.67
Thời gian nắm giữ dự kiến (phiên)	22

- Mức Stock Rating của PNJ ở mức 84 điểm cho thấy cổ phiếu này vẫn đang trong chu kỳ tăng trưởng bền vững và các nhà đầu tư trung hạn có thể duy trì vị thế MUA và NẮM GIỮ. Trong



We Create **Fortune**

ngắn hạn, đồ thị giá đang trong giai đoạn tích lũy và chúng tôi kỳ vọng đồ thị giá có thể sẽ sớm bước vào giai đoạn biến động mạnh theo chiều hướng tích cực ở 1-2 phiên giao dịch tới.

- Xu hướng ngắn hạn được nâng từ mức GIẢM lên TĂNG. Do đó, chúng tôi khuyến nghị các nhà đầu tư ngắn hạn có thể xem xét MUA ở vùng giá hiện tại.



*Diễn biến giá của cổ phiếu PNJ*



We Create Fortune

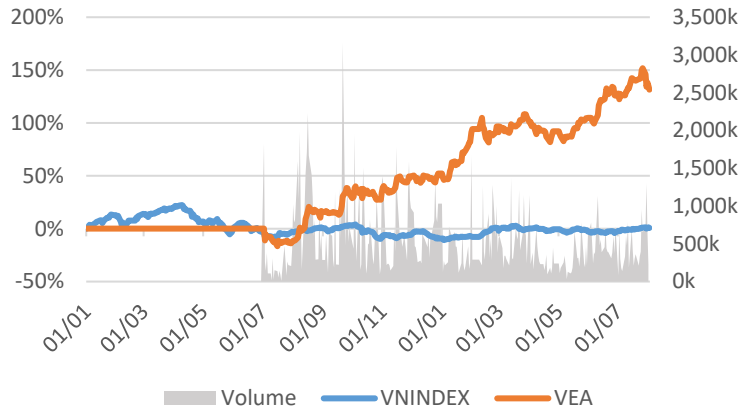
## MÁY ĐỘNG LỰC VÀ MÁY NN

Giá đóng cửa 55,200

Sàn: UPCOM - Ngành: Công nghiệp nặng

### DỮ LIỆU CỔ PHIẾU

Vốn hóa thị trường:	71,758	Tỷ VNĐ
SLCP lưu hành:	1,328,800,000	CP
Ngày niêm yết:	02/07/2018	
Sở hữu nhà nước:	88%	
Sở hữu nước ngoài:	6%	
EPS cơ bản:	5,550	VNĐ
P/E (TTM):	9.7x	
P/B (TTM):	2.6x	
ROE (%):	29%	
ROA (%):	27%	
Tỷ suất cổ tức:	0%	



### PHÂN TÍCH KỸ THUẬT

Ngưỡng kháng cự ngắn hạn:	56.00
Ngưỡng hỗ trợ ngắn hạn:	52.24
Xu hướng ngắn hạn (5-10 ngày):	TĂNG
Ngưỡng kháng cự trung hạn:	69.32
Ngưỡng hỗ trợ trung hạn:	48.56
Xu hướng trung hạn (1-3 tháng):	GIẢM

	Năm 2016	Năm 2017	Năm 2018
Tăng trưởng DT	7%	4%	7%
Tăng trưởng LNST	3%	13%	40%
Biên LN gộp	10%	9%	9%
Biên LN ròng	71%	77%	101%
EPS cơ bản	-	3,797	5,321
P/E	14.1x	12.5x	9.0x

### SO SÁNH CÁC DOANH NGHIỆP CÙNG NGÀNH

Tổng số đối thủ: 33

Mã chứng khoán	Vốn hóa TT (Tỷ VNĐ)	Sàn	LNG %	D/E	P/E	P/B
VEA	71,758	UPCOM	8.5%	100.8%	9.7x	2.6x
REE	11,534	HOSE	24.1%	37.0%	7.1x	1.2x
LLM	1,738	UPCOM	0.0%	0.0%	-6.1x	1.6x
MIE	1,434	UPCOM	6.9%	0.5%	165.2x	1.0x
CKD	558	UPCOM	9.8%	8.6%	8.3x	1.5x
<b>TRUNG BÌNH NGÀNH</b>			<b>10.3%</b>	<b>86.0%</b>	<b>11.8x</b>	<b>2.3x</b>

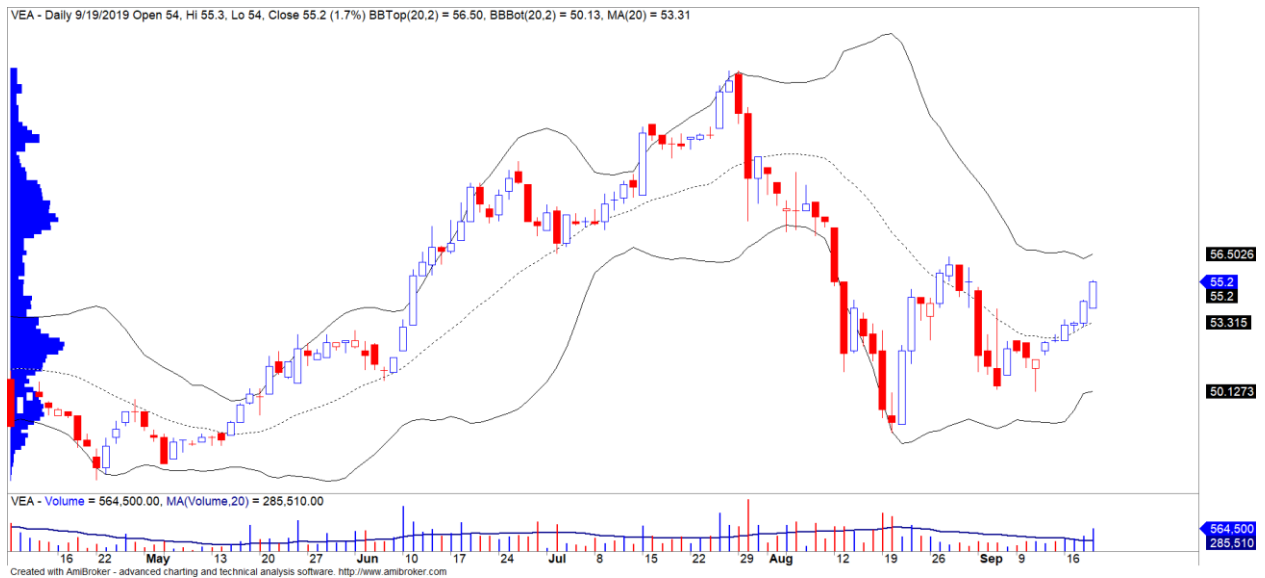
### VEA – Vượt kháng cự ngắn hạn 56.0

Mã CP	VEA
Giá khuyến nghị	55.20
Giá hiện tại	55.20
Xu hướng ngắn hạn	<b>TĂNG</b>
Xu hướng trung hạn	<b>GIẢM</b>
Mức mục tiêu ngắn hạn	<b>69.32</b>
Upside ngắn hạn so với giá hiện tại	25.58%
Mức cắt lỗ ngắn hạn	<b>52.24</b>
Reward/Risk	4.76
Thời gian nắm giữ dự kiến (phiên)	27



We Create **Fortune**

- Đồ thị giá có dấu hiệu bước vào giai đoạn biến động mạnh theo chiều hướng tích cực cho thấy đồ thị giá có thể sẽ vượt được hoàn toàn mức kháng cự ngắn hạn 56.0. Đồng thời, mức Stock Rating của VEA ở mức 86 điểm cho thấy cổ phiếu này vẫn đang chu kỳ tăng trưởng bền vững và phù hợp cho nhà đầu tư trung hạn MUA và **NẮM GIỮ**.
- Xu hướng ngắn hạn được nâng từ mức GIẢM lên **TĂNG**. Do đó, chúng tôi khuyến nghị các nhà đầu tư ngắn hạn có thể xem xét MUA ở vùng giá hiện tại.



*Diễn biến giá của cổ phiếu VEA*

*(\*) Mức Stock Rating là mức so sánh tương quan về mức tăng trưởng cơ bản và sức mạnh tương đối giá cổ phiếu của doanh nghiệp so với các cổ phiếu còn lại trên cả ba sàn của TTCK Việt Nam.*



We Create Fortune

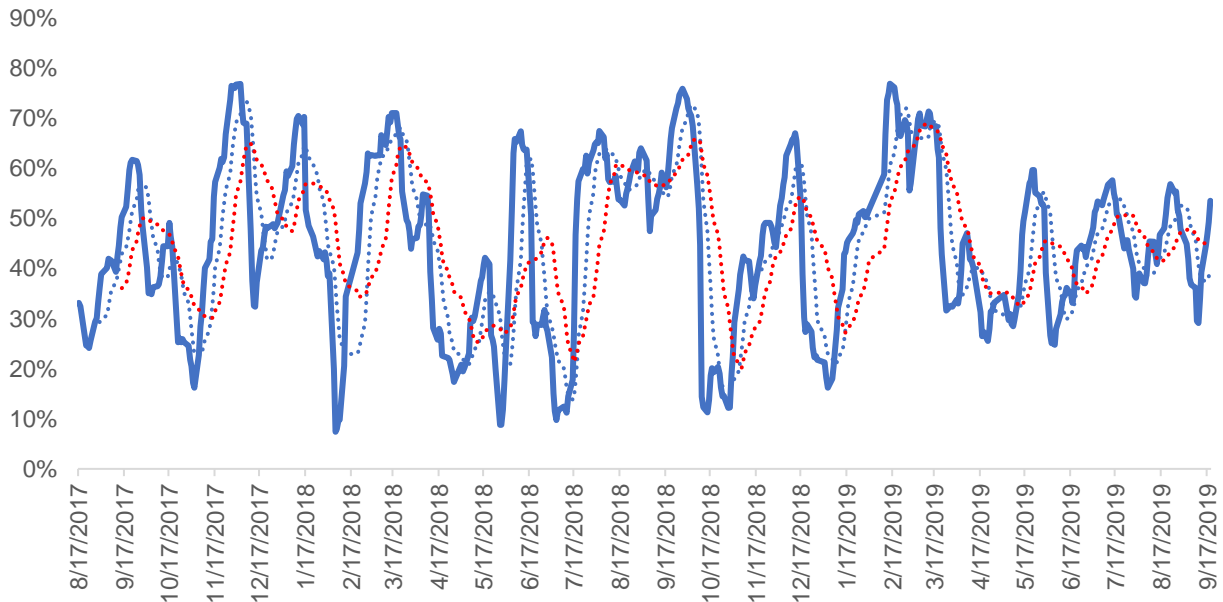
## QUAN ĐIỂM THỊ TRƯỜNG NGẮN HẠN

Chúng tôi cho rằng thị trường có thể sẽ biến động mạnh kèm thanh khoản tăng mạnh trong phiên giao dịch 20/09/2019 do ảnh hưởng từ hoạt động cơ cấu danh mục của hai quỹ ETF. Đồng thời, chỉ số VN-Index có thể sẽ kiểm định lại mức 1,000 điểm, điểm tích cực là thị trường tiếp tục đang trong giai đoạn biến động mạnh theo chiều hướng tích cực cho thấy khả năng vượt mức 1,000 điểm của chỉ số VN-Index được chúng tôi đánh giá cao trong những phiên tới. Ngoài ra, tỷ trọng cổ phiếu tiếp tục tăng mạnh cho thấy cơ hội giải ngân ngắn hạn tiếp tục gia tăng.

Hệ thống chỉ báo xu hướng của chúng tôi vẫn duy trì mức TĂNG xu hướng ngắn hạn trên các chỉ số chính với mức hỗ trợ ở mức 981.24 điểm của chỉ số VN-Index và 100.17 điểm của chỉ số HNX-Index. Do đó, chúng tôi khuyến nghị các nhà đầu tư ngắn hạn tiếp tục tận dụng nhịp điều chỉnh để gia tăng tỷ trọng cổ phiếu.

**Tỷ trọng khuyến nghị ngắn hạn:** 54% cổ phiếu/46% tiền.

**Tỷ trọng khuyến nghị trung hạn:** 44% cổ phiếu/56% tiền.



Biểu đồ tỷ trọng cổ phiếu ngắn hạn

### DANH MỤC CÁC CỔ PHIẾU THEO DÕI

- Cổ phiếu xuất hiện tín hiệu MUA ngắn hạn: DGC, NBB, OGC, PNJ, PVC, SHB, STB, TPB, VC3, VCI, VEA.
- Cổ phiếu xuất hiện tín hiệu BÁN ngắn hạn: KBC.

Bảng theo dõi xu hướng của các cổ phiếu được chúng tôi cập nhật trong báo cáo Nhận định thị trường (Báo cáo này sẽ được chúng tôi cập nhật vào mỗi buổi chiều sau giờ giao dịch).

We Create Fortune

## DANH MỤC KHUYẾN NGHỊ NGẮN HẠN

CP	Giá	Xu hướng ngắn hạn	Xu hướng trung hạn	Ngày khuyến nghị MUA	Giao dịch T+	Giá mua ngắn hạn	Mức cắt lỗ ngắn hạn	%Lợi nhuận	Khuyến nghị	Đánh giá rủi ro ngắn hạn
FPT	57.80	TĂNG	TĂNG	10/6/2019	T+74	45.20	55.16	27.88%	NẮM GIỮ	Rủi ro thấp
LDG	10.15	TĂNG	TĂNG	5/8/2019	T+34	8.18	9.73	24.08%	NẮM GIỮ	Rủi ro thấp
VJC	139.50	TĂNG	TĂNG	13/8/2019	T+28	134.50	136.62	3.72%	NẮM GIỮ	Rủi ro thấp
MBB	22.00	TĂNG	TĂNG	14/8/2019	T+27	22.20	21.24	-0.90%	NẮM GIỮ	Rủi ro thấp
VCB	81.50	TĂNG	TĂNG	22/8/2019	T+21	80.00	78.66	1.88%	NẮM GIỮ	Rủi ro thấp
LCG	9.30	TĂNG	GIẢM	5/9/2019	T+11	9.60	9.10	-3.12%	NẮM GIỮ	Rủi ro thấp
DHC	34.75	TĂNG	GIẢM	11/9/2019	T+7	33.00	31.72	5.30%	NẮM GIỮ	Rủi ro thấp
IJC	15.00	TĂNG	TĂNG	13/9/2019	T+5	15.70	14.47	-4.46%	NẮM GIỮ	Rủi ro thấp
REE	37.20	TĂNG	TĂNG	13/9/2019	T+5	37.15	35.57	0.13%	NẮM GIỮ	Rủi ro thấp
CTR	45.80	TĂNG	N/A	16/9/2019	T+4	46.50	38.51	-1.51%	NẮM GIỮ	Rủi ro thấp
MWG	125.20	TĂNG	TĂNG	16/9/2019	T+4	122.40	118.23	2.29%	NẮM GIỮ	Rủi ro thấp
TCB	22.95	TĂNG	TĂNG	16/9/2019	T+4	22.65	21.78	1.32%	NẮM GIỮ	Rủi ro thấp
BMP	53.00	TĂNG	TĂNG	17/9/2019	T+3	51.80	49.75	2.32%	NẮM GIỮ	Rủi ro thấp
DIG	14.05	TĂNG	TĂNG	17/9/2019	T+3	14.25	13.48	-1.40%	NẮM GIỮ	Rủi ro thấp
NVL	63.20	TĂNG	TĂNG	18/9/2019	T+2	64.00	61.40	-1.25%	NẮM GIỮ	Rủi ro thấp
PNJ	82.70	TĂNG	TĂNG	20/9/2019	T+0	82.70	82.61	0.00%	MUA	Rủi ro thấp
VEA	55.20	TĂNG	TĂNG	20/9/2019	T+0	55.20	54.93	0.00%	MUA	Rủi ro thấp

### Chú thích:

- Rủi ro cao: Khi chúng tôi đánh giá ở mức này thì nhà đầu tư nên chuyển từ vị thế NẮM GIỮ sang CHỐT LỖI 1/2 tỷ trọng đang nắm giữ
- Rủi ro tăng nhẹ: Nhà đầu tư có thể tiếp tục NẮM GIỮ và dừng mua
- Rủi ro thấp: Nhà đầu tư có thể tiếp tục NẮM GIỮ hoặc tiếp tục mua vào

## DANH MỤC KHUYẾN NGHỊ TRUNG HẠN

Hiện nay, chúng tôi vẫn chưa có khuyến nghị mới.



We Create **Fortune**

## CÔNG TY CHỨNG KHOÁN YUANTA VIỆT NAM

### Phòng phân tích khối khách hàng cá nhân

**Nguyễn Thế Minh**

**Giám đốc Nghiên cứu Phân tích**

+84 28 3622 6868 ext 3826

minh.nguyen@yuanta.com.vn

**Quách Đức Khánh**

**Chuyên viên phân tích cao cấp**

+84 28 3622 6868 ext 3833

khanh.quach@yuanta.com.vn

**Nguyễn Trịnh Ngọc Hồng**

**Chuyên viên phân tích**

+84 28 3622 6868 ext 3832

hong.nguyen@yuanta.com.vn

**Phạm Tấn Phát**

**Chuyên viên phân tích cao cấp**

+84 28 3622 6868 ext 3880

phat.pham@yuanta.com.vn

**Đặng Phi Phôn**

**Chuyên viên phân tích**

+84 28 3622 6868 ext 3893

phon.dang@yuanta.com.vn

### Phòng Môi giới khách hàng cá nhân

**Nguyễn Thanh Tùng**

**Giám đốc Môi giới Hội Sở**

+84 28 3622 6868 ext 3609

tung.nguyen@yuanta.com.vn

**Chung Kim Hoa**

**Giám đốc Khối khách hàng người Hoa**

+84 28 3622 6868 ext 3828

hoa.chung@yuanta.com.vn

**Phù Vĩnh Qué**

**Giám đốc chi nhánh Chợ Lớn**

+84 28 3622 6868 ext 3652

que.phu@yuanta.com.vn

**Nguyễn Việt Quang**

**Giám đốc chi nhánh Hà Nội**

+84 28 3622 6868 ext 3404

quang.nguyen@yuanta.com.vn

**Võ Thị Thu Thủy**

**Giám đốc chi nhánh Bình Dương**

+84 28 3622 6868 ext 3505

thuy.vo@yuanta.com.vn

**Bùi Quốc Phong**

**Giám đốc chi nhánh Đồng Nai**

+84 28 3622 6868 ext 3701

phong.bui@yuanta.com.vn

**Nguyễn Đức Hoàn**

**Giám đốc trung tâm kinh doanh  
Nam Hà Nội**

+84 28 3622 6868 ext 3409

hoan.nguyen@yuanta.com.vn

**Võ Đình Tuấn**

**Giám đốc Chi Nhánh Đà Nẵng**

+84 28 3622 6868 ext 3301

tuan.vo@yuanta.com.vn



We Create Fortune

## Appendix A: Important Disclosures

### Analyst Certification

Each research analyst primarily responsible for the content of this research report, in whole or in part, certifies that with respect to each security or issuer that the analyst covered in this report: (1) all of the views expressed accurately reflect his or her personal views about those securities or issuers; and (2) no part of his or her compensation was, is, or will be, directly or indirectly, related to the specific recommendations or views expressed by that research analyst in the research report.

### Ratings Definitions

**BUY:** We have a positive outlook on the stock based on our expected absolute or relative return over the investment period. Our thesis is based on our analysis of the company's outlook, financial performance, catalysts, valuation and risk profile. We recommend investors add to their position.

**HOLD-Outperform:** In our view, the stock's fundamentals are relatively more attractive than peers at the current price. Our thesis is based on our analysis of the company's outlook, financial performance, catalysts, valuation and risk profile.

**HOLD-Underperform:** In our view, the stock's fundamentals are relatively less attractive than peers at the current price. Our thesis is based on our analysis of the company's outlook, financial performance, catalysts, valuation and risk profile.

**SELL:** We have a negative outlook on the stock based on our expected absolute or relative return over the investment period. Our thesis is based on our analysis of the company's outlook, financial performance, catalysts, valuation and risk profile. We recommend investors reduce their position.

**Under Review:** We actively follow the company, although our estimates, rating and target price are under review.

**Restricted:** The rating and target price have been suspended temporarily to comply with applicable regulations and/or Yuanta policies.

Note: Yuanta research coverage with a Target Price is based on an investment period of 12 months. Greater China Discovery Series coverage does not have a formal 12-month Target Price and the recommendation is based on an investment period specified by the analyst in the report.

### Global Disclaimer

© 2018 Yuanta. All rights reserved. The information in this report has been compiled from sources we believe to be reliable, but we do not hold ourselves responsible for its completeness or accuracy. It is not an offer to sell or solicitation of an offer to buy any securities. All opinions and estimates included in this report constitute our judgment as of this date and are subject to change without notice.

This report provides general information only. Neither the information nor any opinion expressed herein constitutes an offer or invitation to make an offer to buy or sell securities or other investments. This material is prepared for general circulation to clients and is not intended to provide tailored investment advice and does not take into account the individual financial situation and objectives of any specific person who may receive this report. Investors should seek financial advice regarding the appropriateness of investing in any securities, investments or investment strategies discussed or recommended in this report. The information contained in this report has been compiled from sources believed to be reliable but no representation or warranty, express or implied, is made as to its accuracy, completeness or correctness. This report is not (and should not be construed as) a solicitation to act as securities broker or dealer in any jurisdiction by any person or company that is not legally permitted to carry on such business in that jurisdiction.

Yuanta research is distributed in the United States only to Major U.S. Institutional Investors (as defined in Rule 15a-6 under the Securities Exchange Act of 1934, as amended and SEC staff interpretations thereof). All transactions by a US person in the securities mentioned in this report must be affected through a registered broker-dealer under Section 15 of the Securities Exchange Act of 1934, as amended. Yuanta research is distributed in Taiwan by Yuanta Securities Investment Consulting. Yuanta research is distributed in Hong Kong by Yuanta Securities (Hong Kong) Co. Limited, which is licensed in Hong Kong by the Securities and Futures Commission for regulated activities, including Type 4 regulated activity (advising on securities). In Hong Kong, this research report may not be redistributed, retransmitted or disclosed, in whole or in part or and any form or manner, without the express written