

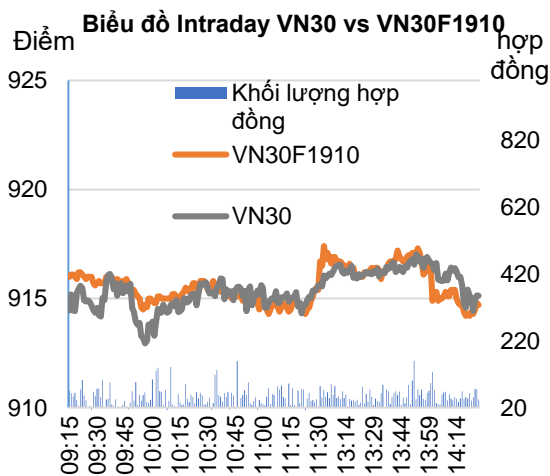
Bản tin phái sinh: Tâm lý tích cực trở lại

11/10/2019

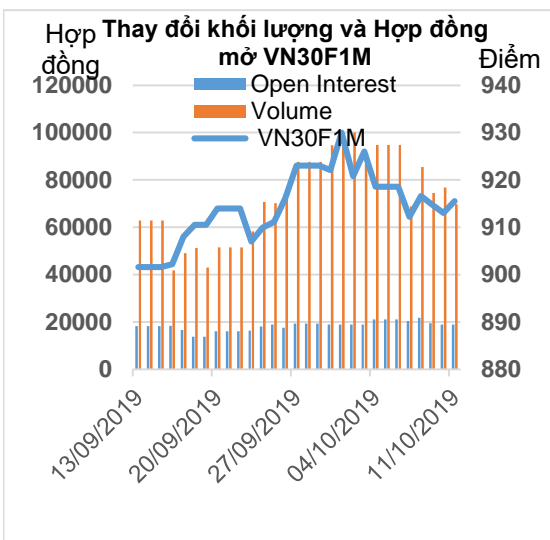
Diễn biến hợp đồng

Đơn vị	Điểm cửa	+/-	KLGD	Ngày đáo hạn
VN30F1910	915.5	2.5	69,772	17/10
VN30F1911	915.2	0.0	641	21/11
VN30F1912	913.3	0.5	24	19/12
VN30F2003	913.3	1.5	97	19/03

Nguồn: Bloomberg – YSVN



Nguồn: Bloomberg – YSVN



Nguồn: Bloomberg – YSVN

TÍN HIỆU KỸ THUẬT

- VN30F1910 cho tín hiệu đáng chú ý khi khi đường giá đã vượt lên trên đường kênh giá giảm hình thành từ ngưỡng 925 điểm. Đồng thời, giá đang tạo nền tốt trên ngưỡng hỗ trợ quanh 912 điểm hội tụ ngưỡng Fibo 38.2% và đáy cũ gần đây. Vì vậy, xu hướng tăng kỳ vọng đang quay trở lại trong phiên đầu tuần tới.
- Các chỉ báo kỹ thuật cho thấy sự lưỡng lự trong ngắn hạn nhưng vẫn tích cực khi MACD duy trì tín hiệu mua nhẹ trong khi Stochastic Oscillator(18,18,6) đang trong nhịp đi lên từ vùng quá bán.

DỰ BÁO VÀ CHIẾN LƯỢC NGẮN HẠN

- Chiến lược trong phiên (Intraday): Nhà đầu tư mở vị thế Long với mục tiêu 926-927 điểm và dừng lỗ ở mốc 912 điểm .
- Chiến lược xu hướng chủ đạo trong ngắn hạn (Daily): Nhà đầu tư tiếp tục quan sát khi xu hướng chưa rõ ràng.

Xu hướng	VN30F1910-Daily	VN30F1910-1H
Ngắn hạn	ĐI NGANG	TĂNG
Hỗ trợ 1	906	912
Hỗ trợ 2	900	906
Kháng cự 1	935	918
Kháng cự 2	940	926



Phạm Tấn Phát

Chuyên viên phân tích cao cấp

Email: phat.pham@yuanta.com.vn

Phone: (084) 28 3622 6868 ext 3880

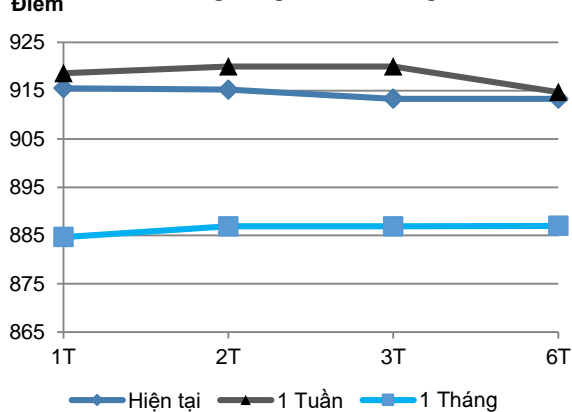


We Create Fortune

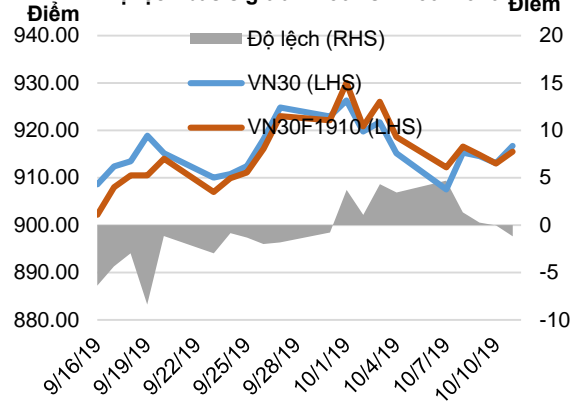
HỢP ĐỒNG TƯƠNG LAI

	Giá đóng cửa	+/-	+/- %	KLGD	+/- %	Fair Value	Ngày thanh toán cuối cùng	Thời gian còn lại
	Đơn vị: Điểm	Điểm	%	hợp đồng		Đơn vị: Điểm		ngày
VN30 Index	916.7	3.6	0.4%	0				
VN30F1910	915.5	2.5	0.3%	69,772	-9.21%	918	17/10/2019	5
VN30F1911	915.2	0.0	0.0%	641	89.09%	926	21/11/2019	40
VN30F1912	913.3	0.5	0.1%	24	-63.64%	932	19/12/2019	68
VN30F2003	913.3	1.5	0.2%	97	246.43%	953	19/03/2020	159

Đường Cong Giá HĐ Tương Lai



Độ lệch basis giữa VN30 vs VN30F1910



Top cổ phiếu leader	Điểm tác động	Top cổ phiếu laggard	Điểm tác động
VJC	0.72	VPB	-0.24
VNM	0.71	TCB	-0.16
VIC	0.65	EIB	-0.15
STB	0.48	MWG	-0.08
HDB	0.34	VHM	-0.05

Top cổ phiếu tăng giá	%	Top cổ phiếu giảm giá	%
STB	1.85	EIB	-0.60
VJC	1.38	BID	-0.49
HDB	1.27	VPB	-0.45
GAS	1.19	TCB	-0.21
PNJ	1.14	MWG	-0.16



We Create Fortune

DANH SÁCH CP CHỈ SỐ VN30

Mã CP	Tên	Ngành	Tỷ trọng	Giá đóng cửa	Vốn hóa	PER	PBR	KLGD 3 tháng	SH Nước Ngoài	Cao 52 Tuần	Thấp 52 Tuần
		Đơn vị:	%	VND	Tỷ VND	x	x	'000 cp	%	VND	VND
BID	Ngân hàng TMCP Đầu tư và Phát triển Việt Nam	Tài chính	1.1%	40,800	139,484	19.5	2.6	1,389	3%	41,800	27,600
CTD	CTCP Xây dựng Coteccons	Công nghiệp	0.6%	90,000	6,866	6.6	0.9	82	49%	162,500	89,800
CTG	NH TMCP Công thương Việt Nam	Tài chính	1.0%	21,150	78,750	14.4	1.1	2,680	30%	25,700	17,700
BVH	Tập đoàn Bảo Việt	Tài chính	0.8%	72,100	50,534	47.9	3.3	181	25%	104,000	70,700
DPM	TCT CP Phân bón và Hóa chất Dầu khí	Nguyên vật liệu	0.3%	14,450	5,655	16.9	0.7	398	19%	23,700	12,600
EIB	NH TMCP Xuất nhập khẩu Việt Nam	Tài chính	2.6%	16,600	20,409	38.2	1.3	112	30%	19,100	13,100
FPT	CTCP FPT	CNTT	4.7%	56,500	38,323	13.0	2.9	1,723	49%	59,500	36,364
GAS	TCT Khí Việt Nam - Công ty Cổ phần	Dịch vụ tiện ích	1.5%	102,300	195,797	16.9	4.4	306	4%	120,000	82,400
GMD	CTCP Gemadept	Công nghiệp	1.1%	26,750	7,943	14.2	1.3	617	49%	29,900	23,800
HDB	NH TMCP Phát triển TP.HCM	Tài chính	2.9%	28,000	27,468	9.7	1.8	1,469	24%	37,400	24,450
HPG	CTCP Tập đoàn Hòa Phát	Nguyên vật liệu	5.4%	21,500	59,363	7.8	1.3	5,204	38%	31,731	20,300
MBB	NH TMCP Quân đội	Tài chính	4.7%	22,750	51,926	7.6	1.5	4,811	20%	23,150	16,713
MSN	CTCP Tập đoàn Masan	Hàng tiêu dùng thiết yếu	5.5%	77,000	90,009	23.3	2.9	455	40%	92,000	71,000
MWG	CTCP Đầu tư Thế Giới Di Động	Hàng tiêu dùng không thiết yếu	5.4%	123,400	54,634	15.6	5.2	860	49%	129,500	78,452
NVL	CTCP Tập đoàn Đầu tư Địa ốc No Va	Bất động sản	3.5%	61,900	57,595	17.3	2.8	450	7%	74,700	53,700
PNJ	CTCP Vàng bạc Đá quý Phú Nhuận	Hàng tiêu dùng không thiết yếu	2.2%	80,000	17,805	16.9	4.4	642	49%	89,300	64,800
REE	CTCP Cơ điện Lạnh	Công nghiệp	1.0%	37,800	11,720	7.2	1.2	1,044	49%	40,150	29,450
ROS	CTCP Xây dựng FLC FAROS	Công nghiệp	0.7%	25,750	14,616	71.7	2.5	13,953	3%	43,500	24,850
SAB	TCT CP Bia - Rượu - Nước Giải khát Sài Gòn	Hàng tiêu dùng thiết yếu	2.8%	257,700	165,258	38.3	9.4	23	63%	291,000	212,000
SBT	CTCP Thành Thành Công - Biên Hòa	Hàng tiêu dùng thiết yếu	0.7%	18,000	10,561	33.2	1.6	1,386	6%	21,557	15,400
SSI	CTCP Chứng khoán SSI	Tài chính	1.0%	21,300	10,822	10.7	1.2	1,639	57%	31,900	20,600
STB	NH TMCP Sài Gòn Thương Tín	Tài chính	2.9%	11,000	19,840	9.1	0.8	3,464	13%	13,900	10,000
TCB	NH TMCP Kỹ thương Việt Nam	Tài chính	8.2%	23,600	82,520	9.4	1.5	2,123	23%	29,300	19,900
VCB	NH TMCP Ngoại thương Việt Nam	Tài chính	3.8%	85,300	316,367	18.0	4.1	848	24%	85,700	51,000
VHM	CTCP Vinhomes	Bất động sản	4.7%	88,400	296,097	19.6	6.8	542	15%	96,700	60,000
VIC	Tập đoàn Vingroup	Bất động sản	7.6%	118,000	394,820	71.8	4.8	400	15%	126,500	89,800
VJC	CTCP Hàng không Vietjet	Công nghiệp	5.7%	139,400	73,023	14.2	5.4	677	20%	143,900	107,300
VNM	CTCP Sữa Việt Nam	Hàng tiêu dùng thiết yếu	9.8%	128,000	222,896	23.4	7.9	770	59%	152,600	111,500
VPB	NH TMCP Việt Nam Thịnh Vượng	Tài chính	5.8%	22,100	54,294	7.4	1.4	2,293	23%	24,300	17,500
VRE	CTCP Vincom Retail	Bất động sản	2.2%	32,350	75,337	31.3	2.6	1,901	32%	39,950	26,700



We Create **Fortune**

CÔNG TY CHỨNG KHOÁN YUANTA VIỆT NAM

Phòng phân tích khối khách hàng cá

Nguyễn Thế Minh

Giám đốc Nghiên cứu Phân tích

+84 28 3622 6868 ext 3826

minh.nguyen@yuanta.com.vn

Quách Đức Khánh

Chuyên viên phân tích cao cấp

+84 28 3622 6868 ext 3833

khanh.quach@yuanta.com.vn

Nguyễn Trịnh Ngọc Hồng

Chuyên viên phân tích

+84 28 3622 6868 ext 3832

hong.nguyen@yuanta.com.vn

Phạm Tấn Phát

Chuyên viên phân tích cao cấp

+84 28 3622 6868 ext 3880

phat.pham@yuanta.com.vn

Phòng Môi giới khách hàng cá nhân

Nguyễn Thanh Tùng

Giám đốc Môi giới Hội Sở

+84 28 3622 6868 ext 3609

tung.nguyen@yuanta.com.vn

Nguyễn Việt Quang

Giám đốc chi nhánh Hà Nội

+84 28 3622 6868 ext 3404

quang.nguyen@yuanta.com.vn

Nguyễn Đức Hoàn

**Giám đốc trung tâm kinh doanh
Nam Hà Nội**

+84 28 3622 6868 ext 3409

hoan.nguyen@yuanta.com.vn

Chung Kim Hoa

Giám đốc Khối khách hàng người Hoa

+84 28 3622 6868 ext 3828

hoa.chung@yuanta.com.vn

Võ Thị Thu Thủy

Giám đốc chi nhánh Bình Dương

+84 28 3622 6868 ext 3505

thuy.vo@yuanta.com.vn

Võ Đình Tuấn

Giám đốc Chi Nhánh Đà Nẵng

+84 28 3622 6868 ext 3301

tuan.vo@yuanta.com.vn

Phù Vĩnh Qué

Giám đốc chi nhánh Chợ Lớn

+84 28 3622 6868

que.phu@yuanta.com.vn

Bùi Quốc Phong

Giám đốc chi nhánh Đồng Nai

+84 28 3622 6868

phong.bui@yuanta.com.vn



We Create **Fortune**

Appendix A: Important Disclosures

Analyst Certification

Each research analyst primarily responsible for the content of this research report, in whole or in part, certifies that with respect to each security or issuer that the analyst covered in this report: (1) all of the views expressed accurately reflect his or her personal views about those securities or issuers; and (2) no part of his or her compensation was, is, or will be, directly or indirectly, related to the specific recommendations or views expressed by that research analyst in the research report.

Ratings Definitions

BUY: We have a positive outlook on the stock based on our expected absolute or relative return over the investment period. Our thesis is based on our analysis of the company's outlook, financial performance, catalysts, valuation and risk profile. We recommend investors add to their position.

HOLD-Outperform: In our view, the stock's fundamentals are relatively more attractive than peers at the current price. Our thesis is based on our analysis of the company's outlook, financial performance, catalysts, valuation and risk profile.

HOLD-Underperform: In our view, the stock's fundamentals are relatively less attractive than peers at the current price. Our thesis is based on our analysis of the company's outlook, financial performance, catalysts, valuation and risk profile.

SELL: We have a negative outlook on the stock based on our expected absolute or relative return over the investment period. Our thesis is based on our analysis of the company's outlook, financial performance, catalysts, valuation and risk profile. We recommend investors reduce their position.

Under Review: We actively follow the company, although our estimates, rating and target price are under review.

Restricted: The rating and target price have been suspended temporarily to comply with applicable regulations and/or Yuanta policies.

Note: Yuanta research coverage with a Target Price is based on an investment period of 12 months. Greater China Discovery Series coverage does not have a formal 12 month Target Price and the recommendation is based on an investment period specified by the analyst in the report.

Global Disclaimer

© 2018 Yuanta. All rights reserved. The information in this report has been compiled from sources we believe to be reliable, but we do not hold ourselves responsible for its completeness or accuracy. It is not an offer to sell or solicitation of an offer to buy any securities. All opinions and estimates included in this report constitute our judgment as of this date and are subject to change without notice.

This report provides general information only. Neither the information nor any opinion expressed herein constitutes an offer or invitation to make an offer to buy or sell securities or other investments. This material is prepared for general circulation to clients and is not intended to provide tailored investment advice and does not take into account the individual financial situation and objectives of any specific person who may receive this report. Investors should seek financial advice regarding the appropriateness of investing in any securities, investments or investment strategies discussed or recommended in this report. The information contained in this report has been compiled from sources believed to be reliable but no representation or warranty, express or implied, is made as to its accuracy, completeness or correctness. This report is not (and should not be construed as) a solicitation to act as securities broker or dealer in any jurisdiction by any person or company that is not legally permitted to carry on such business in that jurisdiction.

Yuanta research is distributed in the United States only to Major U.S. Institutional Investors (as defined in Rule 15a-6 under the Securities Exchange Act of 1934, as amended and SEC staff interpretations thereof). All transactions by a US person in the securities mentioned in this report must be effected through a registered broker-dealer under Section 15 of the Securities Exchange Act of 1934, as amended. Yuanta research is distributed in Taiwan by Yuanta Securities Investment Consulting. Yuanta research is distributed in Hong Kong by Yuanta Securities (Hong Kong) Co. Limited, which is licensed in Hong Kong by the Securities and Futures Commission for regulated activities, including Type 4 regulated activity (advising on securities). In Hong Kong, this research report may not be redistributed, retransmitted or disclosed, in whole or in part or any form or manner, without the express written