

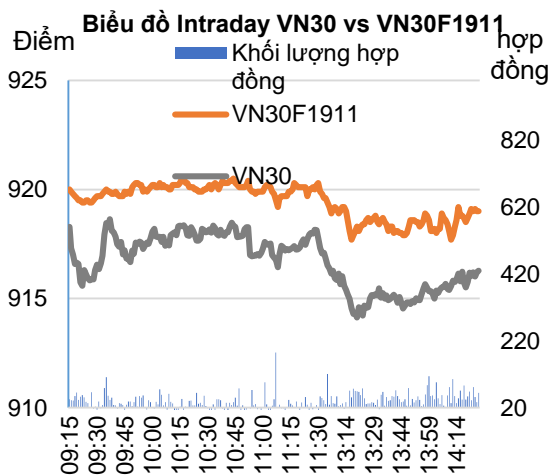
Bản tin phái sinh: Kiểm định vùng 916-918 điểm

21/10/2019

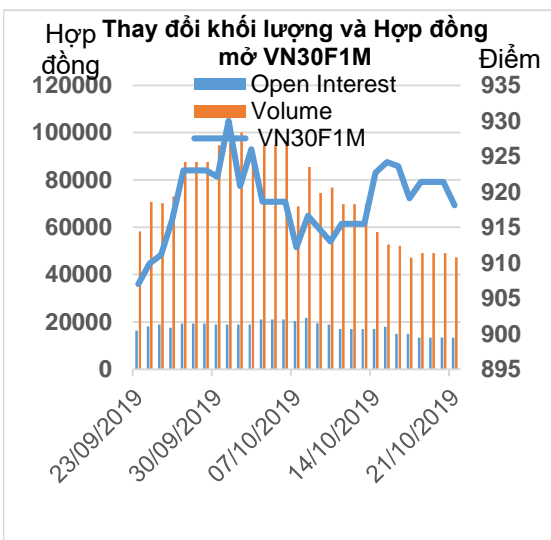
Diễn biến hợp đồng

Đơn vị	Điểm	Điểm	Hợp đồng	Ngày đáo hạn
VN30F1911	918.1	-3.3	47,353	21/11
VN30F1912	916.6	-4.0	313	19/12
VN30F2003	917.2	-2.8	16	19/03
VN30F2006	921.0	-1.0	49	18/06

Nguồn: Bloomberg – YSVN



Nguồn: Bloomberg – YSVN



Nguồn: Bloomberg – YSVN

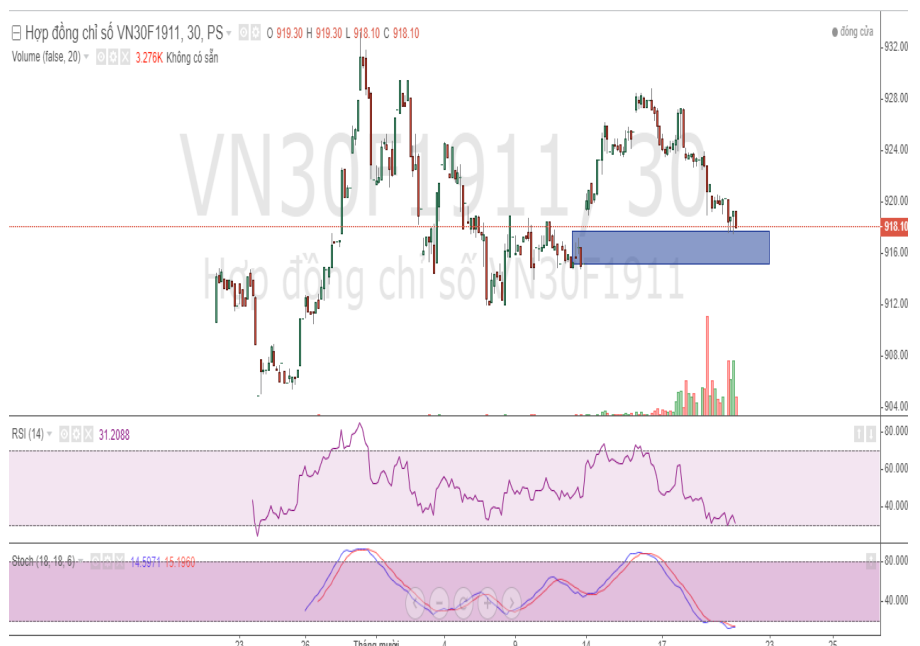
TÍN HIỆU KỸ THUẬT

- VN30F1911 tiếp tục suy yếu với các nhịp tăng bull-trap trong phiên. Tuy nhiên, đồ thị giá vẫn đang trong giai đoạn kiểm chứng lại vùng hỗ trợ mạnh từ 916-918 điểm tương ứng Gap Up hình thành phiên 11-10-2019. Chỉ báo dao động Stochastic Oscillator(18,18,6) đang về vùng quá bán ở khung 30 phút.
- Nhìn rộng ra, xu hướng chủ đạo vẫn đang ở trạng thái sideway từ 01-10-2019 với biên trên quanh 928-930 điểm và biên dưới 912-913 điểm.

DỰ BÁO VÀ CHIẾN LƯỢC NGẮN HẠN

- Chiến lược trong phiên (Intraday): VN30F1911 đang ở trong vùng hỗ trợ 916-918 điểm. Nhà đầu tư giữ vị thế quan sát vùng giá kể trên để có chiến lược đầu tư hợp lý.
- Chiến lược xu hướng chủ đạo trong ngắn hạn (Daily): Xu hướng vẫn đang ở trạng thái đi ngang nên nhà đầu tư nên tập trung vào chiến lược trong phiên.

Xu hướng	VN30F1911-Daily	VN30F1911-1H
Ngắn hạn	ĐI NGANG	GIẢM
Hỗ trợ 1	911	918
Hỗ trợ 2	900	916
Kháng cự 1	935	923
Kháng cự 2	940	925



Phạm Tấn Phát

Chuyên viên phân tích cao cấp

Email: phat.pham@yuanta.com.vn

Phone: (084) 28 3622 6868 ext 3880

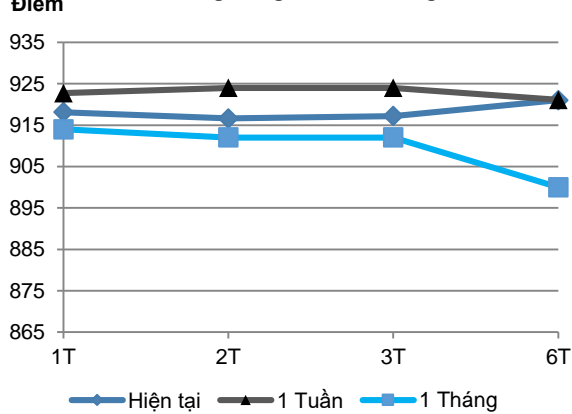


We Create Fortune

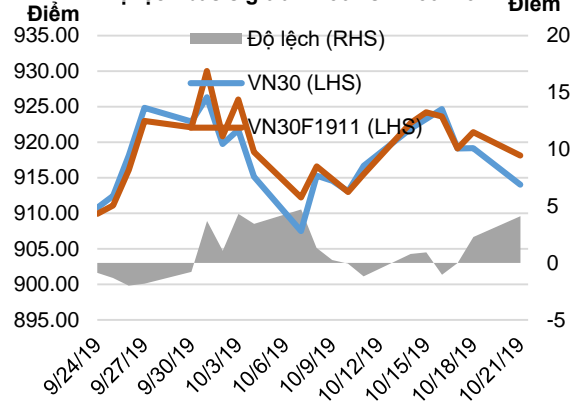
HỢP ĐỒNG TƯƠNG LAI

	Giá đóng cửa	+/-	+/- %	KLGD	+/- %	Fair Value	Ngày thanh toán cuối cùng	Thời gian còn lại
	Đơn vị: Điểm	Điểm	%	hợp đồng		Đơn vị: Điểm		ngày
VN30 Index	914.0	-5.1	-0.6%	0				
VN30F1911	918.1	-3.3	-0.4%	47,353	-3.42%	921	21/11/2019	32
VN30F1912	916.6	-4.0	-0.4%	313	23.72%	928	19/12/2019	60
VN30F2003	917.2	-2.8	-0.3%	16	-90.53%	949	19/03/2020	151
VN30F2006	921.0	-1.0	-0.1%	49	-71.01%	970	18/06/2020	242

Đường Cong Giá HĐ Tương Lai



Độ lệch basis giữa VN30 vs VN30F1911



Top cổ phiếu leader	Điểm tác động	Top cổ phiếu laggard	Điểm tác động
VNM	0.78	TCB	-1.58
STB	0.36	VPB	-0.96
VJC	0.34	SAB	-0.70
NVL	0.10	MBB	-0.67
EIB	0.07	MSN	-0.65

Top cổ phiếu tăng giá	%	Top cổ phiếu giảm giá	%
STB	1.39	SAB	-2.82
VNM	0.83	TCB	-2.05
VJC	0.65	DPM	-2.01
ROS	0.59	BID	-2.00
GMD	0.38	CTD	-1.83



We Create Fortune

DANH SÁCH CP CHỈ SỐ VN30

Mã CP	Tên	Ngành	Tỷ trọng	Giá đóng cửa	Vốn hóa	PER	PBR	KLGD 3 tháng	SH Nước Ngoài	Cao 52 Tuần	Thấp 52 Tuần
		Đơn vị:	%	VND	Tỷ VND	x	x	'000 cp	%	VND	VND
BID	Ngân hàng TMCP Đầu tư và Phát triển Việt Nam	#N/A	1.0%	39,300	134,356	18.8	2.5	1,311	3%	41,950	27,600
CTD	CTCP Xây dựng Coteccons	#N/A	0.5%	85,700	6,538	6.3	0.8	69	49%	162,000	85,700
CTG	NH TMCP Công thương Việt Nam	#N/A	1.0%	21,250	79,122	14.5	1.1	2,656	30%	25,000	17,700
BVH	Tập đoàn Bảo Việt	#N/A	0.8%	70,800	49,623	47.0	3.2	168	25%	104,000	70,500
DPM	TCT CP Phân bón và Hóa chất Dầu khí	#N/A	0.3%	14,650	5,733	17.2	0.7	408	19%	23,700	12,600
EIB	NH TMCP Xuất nhập khẩu Việt Nam	#N/A	2.6%	16,600	20,409	38.2	1.3	112	30%	19,100	13,100
FPT	CTCP FPT	#N/A	4.7%	56,500	38,323	13.0	2.9	1,732	49%	59,500	36,364
GAS	TCT Khí Việt Nam - Công ty Cổ phần	#N/A	1.5%	101,200	193,692	16.7	4.3	299	4%	114,900	82,400
GMD	CTCP Gemadept	#N/A	1.1%	26,500	7,869	14.0	1.3	602	49%	29,900	23,800
HDB	NH TMCP Phát Triển TP.HCM	#N/A	2.9%	28,000	27,468	9.7	1.8	1,515	24%	36,850	24,450
HPG	CTCP Tập đoàn Hòa Phát	#N/A	5.4%	21,200	58,535	7.7	1.3	5,165	38%	31,500	20,300
MBB	NH TMCP Quân đội	#N/A	4.7%	22,650	51,698	7.6	1.5	4,836	22%	23,750	16,713
MSN	CTCP Tập đoàn Masan	#N/A	5.3%	75,000	87,671	22.7	2.8	454	40%	92,000	71,000
MWG	CTCP Đầu tư Thế Giới Di Động	#N/A	5.4%	122,900	54,412	15.6	5.2	818	49%	129,500	78,452
NVL	CTCP Tập đoàn Đầu tư Địa ốc No Va	#N/A	3.4%	60,300	56,106	16.8	2.8	443	7%	74,700	53,700
PNJ	CTCP Vàng bạc Đá quý Phú Nhuận	#N/A	2.2%	82,000	18,250	16.9	4.4	641	49%	89,300	64,800
REE	CTCP Cơ điện Lạnh	#N/A	1.0%	36,700	11,379	7.0	1.2	1,037	49%	40,150	29,450
ROS	CTCP Xây dựng FLC FAROS	#N/A	0.7%	25,600	14,531	71.3	2.4	15,058	3%	43,500	24,850
SAB	TCT CP Bia - Rượu - Nước Giải khát Sài Gòn	#N/A	2.6%	245,000	157,114	36.4	9.0	22	63%	291,000	212,000
SBT	CTCP Thành Thành Công - Biên Hòa	#N/A	0.7%	18,650	10,943	41.9	1.7	1,361	6%	21,557	15,400
SSI	CTCP Chứng khoán SSI	#N/A	1.0%	20,800	10,568	12.0	1.1	1,656	57%	30,700	20,600
STB	NH TMCP Sài Gòn Thương Tín	#N/A	2.9%	10,950	19,750	7.1	0.8	3,530	13%	13,500	10,000
TCB	NH TMCP Kỹ thương Việt Nam	#N/A	8.3%	23,900	83,569	9.5	1.5	2,133	23%	29,200	19,900
VCB	NH TMCP Ngoại thương Việt Nam	#N/A	3.8%	84,200	312,287	17.8	4.1	810	24%	86,400	51,000
VHM	CTCP Vinhomes	#N/A	4.6%	86,500	289,733	19.2	6.7	532	15%	96,700	60,000
VIC	Tập đoàn Vingroup	#N/A	7.5%	116,900	391,140	71.1	4.7	396	15%	126,500	89,800
VJC	CTCP Hàng không Vietjet	#N/A	5.8%	140,000	73,337	14.2	5.4	659	20%	141,300	107,300
VNM	CTCP Sữa Việt Nam	#N/A	10.3%	133,600	232,648	24.4	8.2	815	59%	152,600	111,500
VPB	NH TMCP Việt Nam Thịnh Vượng	#N/A	5.8%	22,000	54,048	7.4	1.4	2,529	23%	24,250	17,500
VRE	CTCP Vincom Retail	#N/A	2.1%	31,900	74,289	30.9	2.6	1,984	31%	39,950	26,700



We Create **Fortune**

CÔNG TY CHỨNG KHOÁN YUANTA VIỆT NAM

Phòng phân tích khối khách hàng cá

Nguyễn Thế Minh

Giám đốc Nghiên cứu Phân tích

+84 28 3622 6868 ext 3826

minh.nguyen@yuanta.com.vn

Quách Đức Khánh

Chuyên viên phân tích cao cấp

+84 28 3622 6868 ext 3833

khanh.quach@yuanta.com.vn

Nguyễn Trịnh Ngọc Hồng

Chuyên viên phân tích

+84 28 3622 6868 ext 3832

hong.nguyen@yuanta.com.vn

Phạm Tấn Phát

Chuyên viên phân tích cao cấp

+84 28 3622 6868 ext 3880

phat.pham@yuanta.com.vn

Phòng Môi giới khách hàng cá nhân

Nguyễn Thanh Tùng

Giám đốc Môi giới Hội Sở

+84 28 3622 6868 ext 3609

tung.nguyen@yuanta.com.vn

Nguyễn Việt Quang

Giám đốc chi nhánh Hà Nội

+84 28 3622 6868 ext 3404

quang.nguyen@yuanta.com.vn

Nguyễn Đức Hoàn

**Giám đốc trung tâm kinh doanh
Nam Hà Nội**

+84 28 3622 6868 ext 3409

hoan.nguyen@yuanta.com.vn

Chung Kim Hoa

Giám đốc Khối khách hàng người Hoa

+84 28 3622 6868 ext 3828

hoa.chung@yuanta.com.vn

Võ Thị Thu Thủy

Giám đốc chi nhánh Bình Dương

+84 28 3622 6868 ext 3505

thuy.vo@yuanta.com.vn

Võ Đình Tuấn

Giám đốc Chi Nhánh Đà Nẵng

+84 28 3622 6868 ext 3301

tuan.vo@yuanta.com.vn

Phù Vĩnh Qué

Giám đốc chi nhánh Chợ Lớn

+84 28 3622 6868

que.phu@yuanta.com.vn

Bùi Quốc Phong

Giám đốc chi nhánh Đồng Nai

+84 28 3622 6868

phong.bui@yuanta.com.vn



We Create **Fortune**

Appendix A: Important Disclosures

Analyst Certification

Each research analyst primarily responsible for the content of this research report, in whole or in part, certifies that with respect to each security or issuer that the analyst covered in this report: (1) all of the views expressed accurately reflect his or her personal views about those securities or issuers; and (2) no part of his or her compensation was, is, or will be, directly or indirectly, related to the specific recommendations or views expressed by that research analyst in the research report.

Ratings Definitions

BUY: We have a positive outlook on the stock based on our expected absolute or relative return over the investment period. Our thesis is based on our analysis of the company's outlook, financial performance, catalysts, valuation and risk profile. We recommend investors add to their position.

HOLD-Outperform: In our view, the stock's fundamentals are relatively more attractive than peers at the current price. Our thesis is based on our analysis of the company's outlook, financial performance, catalysts, valuation and risk profile.

HOLD-Underperform: In our view, the stock's fundamentals are relatively less attractive than peers at the current price. Our thesis is based on our analysis of the company's outlook, financial performance, catalysts, valuation and risk profile.

SELL: We have a negative outlook on the stock based on our expected absolute or relative return over the investment period. Our thesis is based on our analysis of the company's outlook, financial performance, catalysts, valuation and risk profile. We recommend investors reduce their position.

Under Review: We actively follow the company, although our estimates, rating and target price are under review.

Restricted: The rating and target price have been suspended temporarily to comply with applicable regulations and/or Yuanta policies.

Note: Yuanta research coverage with a Target Price is based on an investment period of 12 months. Greater China Discovery Series coverage does not have a formal 12 month Target Price and the recommendation is based on an investment period specified by the analyst in the report.

Global Disclaimer

© 2018 Yuanta. All rights reserved. The information in this report has been compiled from sources we believe to be reliable, but we do not hold ourselves responsible for its completeness or accuracy. It is not an offer to sell or solicitation of an offer to buy any securities. All opinions and estimates included in this report constitute our judgment as of this date and are subject to change without notice.

This report provides general information only. Neither the information nor any opinion expressed herein constitutes an offer or invitation to make an offer to buy or sell securities or other investments. This material is prepared for general circulation to clients and is not intended to provide tailored investment advice and does not take into account the individual financial situation and objectives of any specific person who may receive this report. Investors should seek financial advice regarding the appropriateness of investing in any securities, investments or investment strategies discussed or recommended in this report. The information contained in this report has been compiled from sources believed to be reliable but no representation or warranty, express or implied, is made as to its accuracy, completeness or correctness. This report is not (and should not be construed as) a solicitation to act as securities broker or dealer in any jurisdiction by any person or company that is not legally permitted to carry on such business in that jurisdiction.

Yuanta research is distributed in the United States only to Major U.S. Institutional Investors (as defined in Rule 15a-6 under the Securities Exchange Act of 1934, as amended and SEC staff interpretations thereof). All transactions by a US person in the securities mentioned in this report must be effected through a registered broker-dealer under Section 15 of the Securities Exchange Act of 1934, as amended. Yuanta research is distributed in Taiwan by Yuanta Securities Investment Consulting. Yuanta research is distributed in Hong Kong by Yuanta Securities (Hong Kong) Co. Limited, which is licensed in Hong Kong by the Securities and Futures Commission for regulated activities, including Type 4 regulated activity (advising on securities). In Hong Kong, this research report may not be redistributed, retransmitted or disclosed, in whole or in part or in any form or manner, without the express written