

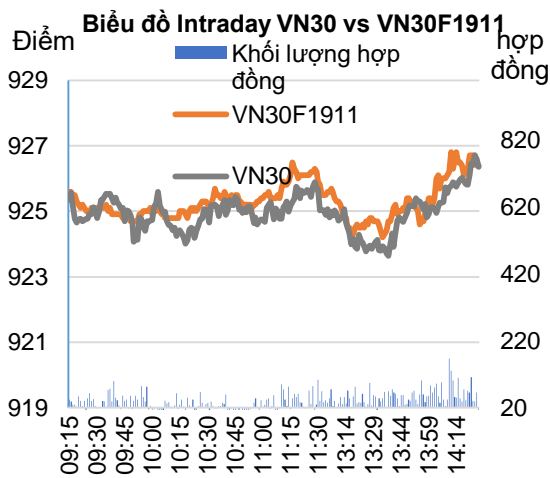
Bản tin phái sinh: Áp sát vùng kháng cự 928 điểm

25/10/2019

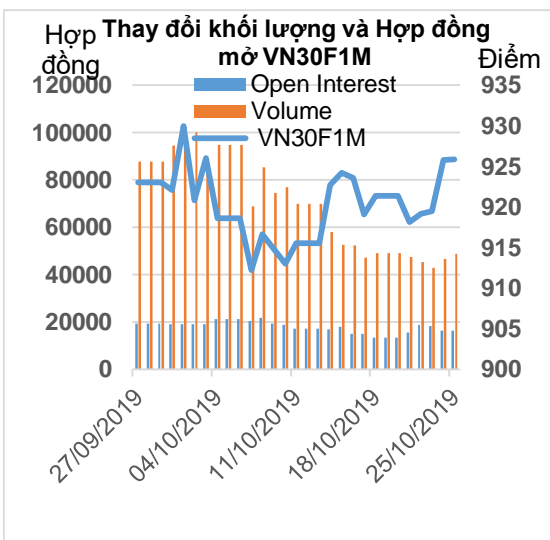
Diễn biến hợp đồng

Đơn vị	Điểm cửa	+/-	KLGD Hợp đồng	Ngày đáo hạn
VN30F1911	925.9	0.1	48,835	21/11
VN30F1912	925.6	0.6	88	19/12
VN30F2003	924.9	0.0	23	19/03
VN30F2006	924.0	-2.7	6	18/06

Nguồn: Bloomberg – YSVN



Nguồn: Bloomberg – YSVN



Nguồn: Bloomberg – YSVN

TÍN HIỆU KỸ THUẬT

- VN30F1911 đang áp sát vùng đỉnh cũ quanh 928 điểm. Chỉ báo RSI đang hình thành phân kỳ giá xuống nhưng chưa mạnh trong khi chỉ báo Stochastic(18,18,6) vẫn chưa cho tín hiệu bán ở khung 30 phút. Vì vậy, khả năng VN30F1911 sẽ vẫn tiếp tục nhịp tăng giảm đang xen lên quanh 928 điểm.
- Theo khi đó, chỉ báo ATR đang tăng từ mức thấp nhất từ đầu tháng 10 cho thấy độ biến động mạnh theo chiều hướng tích cực có thể tiếp tục.

DỰ BÁO VÀ CHIẾN LƯỢC NGẮN HẠN

- Chiến lược trong phiên (Intraday): Do tín hiệu vẫn cho tăng trong khung 30 phút nhưng đang áp sát vùng kháng cự ngắn hạn nên NĐT có thể đứng ngoài quan sát. Nếu chấp nhận giao dịch có thể mở Long thăm dò với tỷ trọng thấp quanh 924-925 điểm, dừng lỗ 922 điểm và mục tiêu kỳ vọng 928.5 điểm.
- Chiến lược xu hướng chủ đạo trong ngắn hạn (Daily): Xu hướng vẫn đang ở trạng thái đi ngang nên nhà đầu tư nên tập trung vào chiến lược trong phiên.

Xu hướng	VN30F1911-Daily	VN30F1911-1H
Ngắn hạn	ĐI NGANG	TĂNG
Hỗ trợ 1	911	924
Hỗ trợ 2	900	922
Kháng cự 1	935	926
Kháng cự 2	940	928



Phạm Tấn Phát
 Chuyên viên phân tích cao cấp
 Email: phat.pham@yuanta.com.vn
 Phone: (084) 28 3622 6868 ext 3880

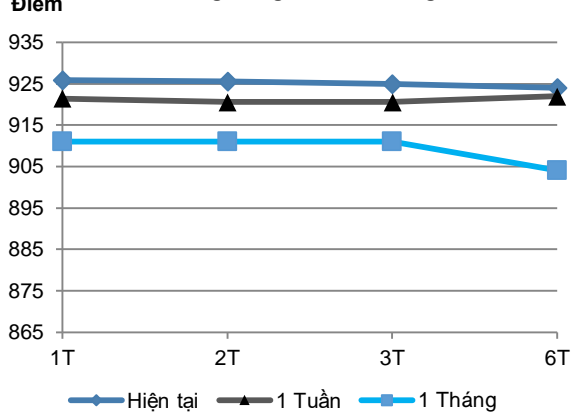


We Create Fortune

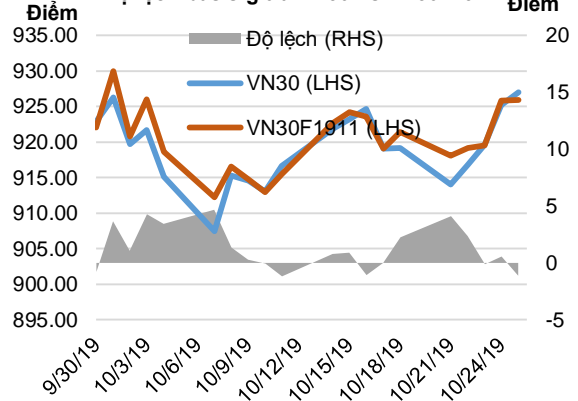
HỢP ĐỒNG TƯƠNG LAI

	Gia đóng cửa	+/-	+/- %	KLGĐ	+/- %	Fair Value	Ngày thanh toán cuối cùng	Thời gian còn lại
	Đơn vị: Điểm	Điểm	%					
VN30 Index	927.1	1.8	0.2%	0				
VN30F1911	925.9	0.1	0.0%	48,835	4.50%	932	21/11/2019	26
VN30F1912	925.6	0.6	0.1%	88	-39.73%	938	19/12/2019	54
VN30F2003	924.9	0.0	0.0%	23	15.00%	959	19/03/2020	145
VN30F2006	924.0	-2.7	-0.3%	6	-90.32%	981	18/06/2020	236

Đường Cong Giá HĐ Tương Lai



Độ lệch basis giữa VN30 vs VN30F1911



Top cổ phiếu leader	Điểm tác động	Top cổ phiếu laggard	Điểm tác động
VNM	1.34	MSN	-0.65
VPB	0.48	HPG	-0.46
MBB	0.48	HDB	-0.29
VCB	0.46	NVL	-0.21
VJC	0.38	FPT	-0.15

Top cổ phiếu tăng giá	%	Top cổ phiếu giảm giá	%
CTG	2.33	DPM	-2.09
VNM	1.43	CTD	-1.56
VCB	1.27	MSN	-1.32
ROS	1.19	HDB	-1.03
SAB	1.19	HPG	-0.91



We Create Fortune

DANH SÁCH CP CHỈ SỐ VN30

Mã CP	Tên	Ngành	Tỷ trọng	Giá đóng cửa	Vốn hóa	PER	PBR	KLGD 3 tháng	SH Nước Ngoài	Cao 52 Tuần	Thấp 52 Tuần
		Đơn vị:	%	VND	Tỷ VND	x	x	'000 cp	%	VND	VND
BID	Ngân hàng TMCP Đầu tư và Phát triển Việt Nam	Tài chính	1.0%	40,200	137,432	19.1	2.4	1,231	3%	41,950	27,600
CTD	CTCP Xây dựng Coteccons	Công nghiệp	0.5%	82,000	6,256	8.3	0.8	56	49%	162,000	81,800
CTG	NH TMCP Công thương Việt Nam	Tài chính	1.0%	22,000	81,915	15.0	1.1	2,553	30%	24,400	17,700
BVH	Tập đoàn Bảo Việt	Tài chính	0.8%	71,500	50,113	47.5	3.3	160	25%	104,000	70,200
DPM	TCT CP Phân bón và Hóa chất Dầu khí	Nguyên vật liệu	0.3%	14,050	5,498	21.6	0.7	418	19%	23,700	12,600
EIB	NH TMCP Xuất nhập khẩu Việt Nam	Tài chính	2.6%	16,500	20,286	38.0	1.3	98	30%	19,100	13,100
FPT	CTCP FPT	CNTT	4.7%	58,000	39,340	13.3	3.0	1,720	49%	59,500	36,364
GAS	TCT Khí Việt Nam - Công ty Cổ phần	Dịch vụ tiện ích	1.5%	102,500	196,180	17.4	4.3	295	4%	114,900	82,400
GMD	CTCP Gemadept	Công nghiệp	1.1%	27,400	8,136	14.5	1.3	611	49%	29,900	23,800
HDB	NH TMCP Phát Triển TP.HCM	Tài chính	3.0%	28,900	28,351	10.0	1.8	1,604	24%	35,150	24,450
HPG	CTCP Tập đoàn Hòa Phát	Nguyên vật liệu	5.4%	21,800	60,191	7.9	1.4	4,919	38%	30,962	20,300
MBB	NH TMCP Quân đội	Tài chính	4.8%	23,200	53,956	7.1	1.4	4,646	20%	23,750	16,713
MSN	CTCP Tập đoàn Masan	Hàng tiêu dùng thiết yếu	5.2%	74,600	87,203	22.6	2.8	430	40%	92,000	71,000
MWG	CTCP Đầu tư Thế Giới Di Động	Hàng tiêu dùng không thiết yếu	5.5%	127,900	56,626	16.2	5.4	796	49%	129,500	78,452
NVL	CTCP Tập đoàn Đầu tư Địa ốc No Va	Bất động sản	3.4%	60,500	56,292	16.9	2.8	436	7%	74,700	53,700
PNJ	CTCP Vàng bạc Đá quý Phú Nhuận	Hàng tiêu dùng không thiết yếu	2.2%	83,200	18,517	17.2	4.5	629	49%	89,300	64,800
REE	CTCP Cơ điện Lạnh	Công nghiệp	0.9%	37,000	11,472	7.0	1.2	1,029	49%	40,150	29,450
ROS	CTCP Xây dựng FLC FAROS	Công nghiệp	0.7%	25,600	14,531	71.3	2.4	15,978	3%	43,500	24,750
SAB	TCT CP Bia - Rượu - Nước Giải khát Sài Gòn	Hàng tiêu dùng thiết yếu	2.7%	256,000	164,168	38.0	9.4	22	63%	291,000	212,000
SBT	CTCP Thành Thành Công - Biên Hòa	Hàng tiêu dùng thiết yếu	0.7%	18,700	10,972	42.1	1.7	1,361	6%	21,557	15,400
SSI	CTCP Chứng khoán SSI	Tài chính	1.0%	21,300	10,822	12.3	1.2	1,645	57%	30,000	20,600
STB	NH TMCP Sài Gòn Thương Tín	Tài chính	2.8%	10,900	19,660	7.1	0.7	3,493	13%	13,200	10,000
TCB	NH TMCP Kỹ thương Việt Nam	Tài chính	8.1%	23,850	83,478	9.0	1.5	2,058	23%	29,150	19,900
VCB	NH TMCP Ngoại thương Việt Nam	Tài chính	3.9%	88,000	326,381	16.7	4.0	787	24%	88,500	51,000
VHM	CTCP Vinhomes	Bất động sản	4.6%	86,000	288,058	19.1	6.7	518	15%	96,700	60,000
VIC	Tập đoàn Vingroup	Bất động sản	7.4%	117,200	392,144	71.3	4.8	367	15%	126,500	89,800
VJC	CTCP Hàng không Vietjet	Công nghiệp	5.9%	145,900	76,428	14.8	5.6	654	20%	146,500	107,300
VNM	CTCP Sữa Việt Nam	Hàng tiêu dùng thiết yếu	10.2%	134,500	234,215	24.6	8.3	833	59%	152,600	111,500
VPB	NH TMCP Việt Nam Thịnh Vượng	Tài chính	5.7%	22,000	54,048	6.6	1.3	2,727	23%	23,000	17,500
VRE	CTCP Vincom Retail	Bất động sản	2.2%	32,550	75,803	31.5	2.7	2,015	31%	39,950	26,700



We Create **Fortune**

CÔNG TY CHỨNG KHOÁN YUANTA VIỆT NAM

Phòng phân tích khối khách hàng cá

Nguyễn Thế Minh

Giám đốc Nghiên cứu Phân tích

+84 28 3622 6868 ext 3826

minh.nguyen@yuanta.com.vn

Quách Đức Khánh

Chuyên viên phân tích cao cấp

+84 28 3622 6868 ext 3833

khanh.quach@yuanta.com.vn

Nguyễn Trịnh Ngọc Hồng

Chuyên viên phân tích

+84 28 3622 6868 ext 3832

hong.nguyen@yuanta.com.vn

Phạm Tấn Phát

Chuyên viên phân tích cao cấp

+84 28 3622 6868 ext 3880

phat.pham@yuanta.com.vn

Phòng Môi giới khách hàng cá nhân

Nguyễn Thanh Tùng

Giám đốc Môi giới Hội Sở

+84 28 3622 6868 ext 3609

tung.nguyen@yuanta.com.vn

Nguyễn Việt Quang

Giám đốc chi nhánh Hà Nội

+84 28 3622 6868 ext 3404

quang.nguyen@yuanta.com.vn

Nguyễn Đức Hoàn

**Giám đốc trung tâm kinh doanh
Nam Hà Nội**

+84 28 3622 6868 ext 3409

hoan.nguyen@yuanta.com.vn

Chung Kim Hoa

Giám đốc Khối khách hàng người Hoa

+84 28 3622 6868 ext 3828

hoa.chung@yuanta.com.vn

Võ Thị Thu Thủy

Giám đốc chi nhánh Bình Dương

+84 28 3622 6868 ext 3505

thuy.vo@yuanta.com.vn

Võ Đình Tuấn

Giám đốc Chi Nhánh Đà Nẵng

+84 28 3622 6868 ext 3301

tuan.vo@yuanta.com.vn

Phù Vĩnh Qué

Giám đốc chi nhánh Chợ Lớn

+84 28 3622 6868

que.phu@yuanta.com.vn

Bùi Quốc Phong

Giám đốc chi nhánh Đồng Nai

+84 28 3622 6868

phong.bui@yuanta.com.vn



We Create **Fortune**

Appendix A: Important Disclosures

Analyst Certification

Each research analyst primarily responsible for the content of this research report, in whole or in part, certifies that with respect to each security or issuer that the analyst covered in this report: (1) all of the views expressed accurately reflect his or her personal views about those securities or issuers; and (2) no part of his or her compensation was, is, or will be, directly or indirectly, related to the specific recommendations or views expressed by that research analyst in the research report.

Ratings Definitions

BUY: We have a positive outlook on the stock based on our expected absolute or relative return over the investment period. Our thesis is based on our analysis of the company's outlook, financial performance, catalysts, valuation and risk profile. We recommend investors add to their position.

HOLD-Outperform: In our view, the stock's fundamentals are relatively more attractive than peers at the current price. Our thesis is based on our analysis of the company's outlook, financial performance, catalysts, valuation and risk profile.

HOLD-Underperform: In our view, the stock's fundamentals are relatively less attractive than peers at the current price. Our thesis is based on our analysis of the company's outlook, financial performance, catalysts, valuation and risk profile.

SELL: We have a negative outlook on the stock based on our expected absolute or relative return over the investment period. Our thesis is based on our analysis of the company's outlook, financial performance, catalysts, valuation and risk profile. We recommend investors reduce their position.

Under Review: We actively follow the company, although our estimates, rating and target price are under review.

Restricted: The rating and target price have been suspended temporarily to comply with applicable regulations and/or Yuanta policies.

Note: Yuanta research coverage with a Target Price is based on an investment period of 12 months. Greater China Discovery Series coverage does not have a formal 12 month Target Price and the recommendation is based on an investment period specified by the analyst in the report.

Global Disclaimer

© 2018 Yuanta. All rights reserved. The information in this report has been compiled from sources we believe to be reliable, but we do not hold ourselves responsible for its completeness or accuracy. It is not an offer to sell or solicitation of an offer to buy any securities. All opinions and estimates included in this report constitute our judgment as of this date and are subject to change without notice.

This report provides general information only. Neither the information nor any opinion expressed herein constitutes an offer or invitation to make an offer to buy or sell securities or other investments. This material is prepared for general circulation to clients and is not intended to provide tailored investment advice and does not take into account the individual financial situation and objectives of any specific person who may receive this report. Investors should seek financial advice regarding the appropriateness of investing in any securities, investments or investment strategies discussed or recommended in this report. The information contained in this report has been compiled from sources believed to be reliable but no representation or warranty, express or implied, is made as to its accuracy, completeness or correctness. This report is not (and should not be construed as) a solicitation to act as securities broker or dealer in any jurisdiction by any person or company that is not legally permitted to carry on such business in that jurisdiction.

Yuanta research is distributed in the United States only to Major U.S. Institutional Investors (as defined in Rule 15a-6 under the Securities Exchange Act of 1934, as amended and SEC staff interpretations thereof). All transactions by a US person in the securities mentioned in this report must be effected through a registered broker-dealer under Section 15 of the Securities Exchange Act of 1934, as amended. Yuanta research is distributed in Taiwan by Yuanta Securities Investment Consulting. Yuanta research is distributed in Hong Kong by Yuanta Securities (Hong Kong) Co. Limited, which is licensed in Hong Kong by the Securities and Futures Commission for regulated activities, including Type 4 regulated activity (advising on securities). In Hong Kong, this research report may not be redistributed, retransmitted or disclosed, in whole or in part or any form or manner, without the express written