

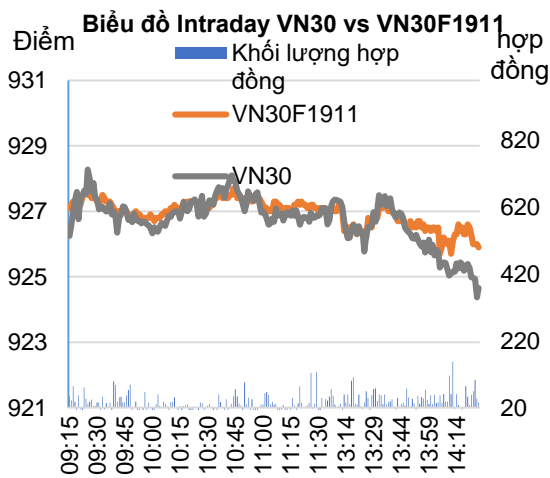
Bản tin phái sinh: Tiếp tục điều chỉnh

29/10/2019

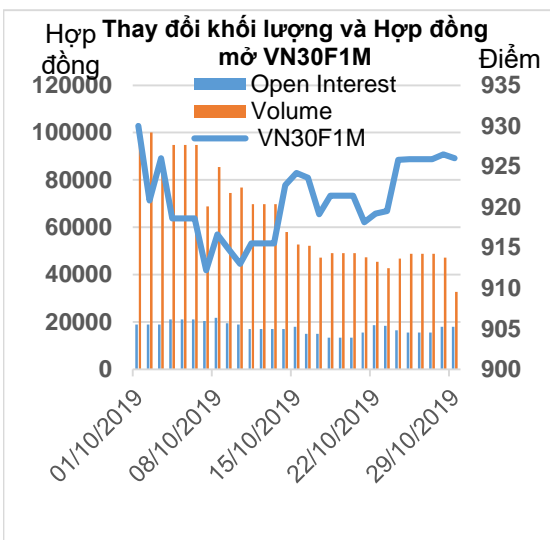
Diễn biến hợp đồng

Đơn vị	Điểm cửa	+/-	KLGD	Ngày đáo hạn
VN30F1911	926.0	-0.5	32,620	21/11
VN30F1912	926.3	0.8	87	19/12
VN30F2003	925.5	-1.4	9	19/03
VN30F2006	926.9	0.1	20	18/06

Nguồn: Bloomberg – YSVN



Nguồn: Bloomberg – YSVN



Nguồn: Bloomberg – YSVN

Phạm Tấn Phát
Chuyên viên phân tích cao cấp
Email: phat.pham@yuanta.com.vn
Phone: (084) 28 3622 6868 ext 3880

TÍN HIỆU KỸ THUẬT

- VN30F1911 đi ngang giảm điểm nhưng có chiều hướng suy yếu dần về cuối phiên cho thấy lực Short vẫn chiếm ưu thế. Điểm tích cực là Basis vẫn được giữ ở mức premium 2 điểm và mặc dù giảm điểm nhưng khối lượng VN30F1911 cũng giảm gần 31% so với phiên liền trước.
- Các chỉ báo như Stochastic, MACD vẫn duy trì tín hiệu bán cho thấy khả năng giá sẽ còn suy yếu về vùng 924-925 điểm. Đây là vùng hỗ trợ đáng chú ý khi trùng với đường trendline hỗ trợ, đáy cũ và mức 38.2% Fibonacci

DỰ BÁO VÀ CHIẾN LƯỢC NGẮN HẠN

- Chiến lược trong phiên (Intraday): NĐT có thể Short khi giá vẫn chưa tiếp cận vùng 924 điểm, dừng lỗ 928.8 điểm. Lệnh Long chỉ nên thăm dò với tỷ trọng thấp khi giá bật tăng mạnh từ vùng quanh 924 điểm, dừng lỗ ở mức 922 điểm và mục tiêu 928 điểm.
- Chiến lược xu hướng chủ đạo trong ngắn hạn (Daily): Xu hướng vẫn đang ở trạng thái đi ngang nên nhà đầu tư nên tập trung vào chiến lược trong phiên để tận dụng mức biến động trong phiên.

Xu hướng	VN30F1911-Daily	VN30F1911-30M
Ngắn hạn	ĐI NGANG	GIẢM
Hỗ trợ 1	912	924
Hỗ trợ 2	917	922
Kháng cự 1	935	930
Kháng cự 2	940	933



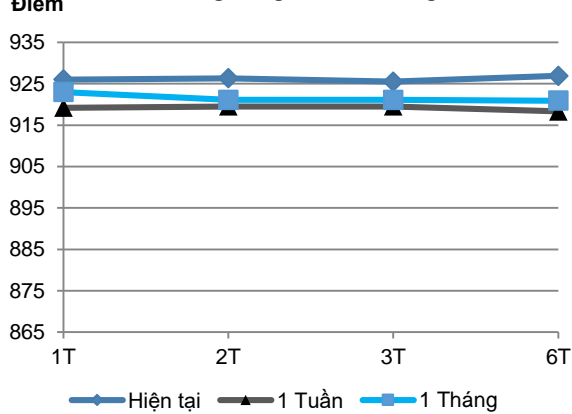


We Create Fortune

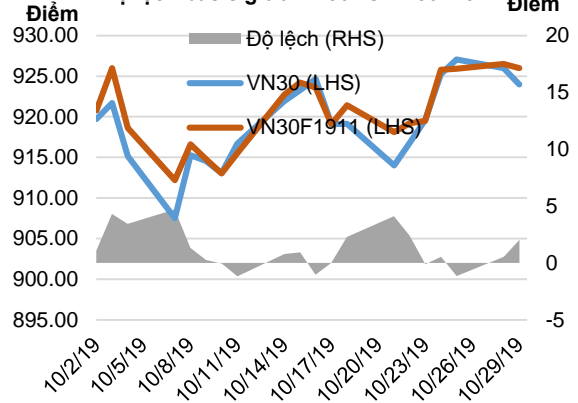
HỢP ĐỒNG TƯƠNG LAI

	Giá đóng cửa	+/-	+/- %	KLGD	+/- %	Fair Value	Ngày thanh toán cuối cùng	Thời gian còn lại
	Đơn vị: Điểm	Điểm	%	hợp đồng		Đơn vị: Điểm		ngày
VN30 Index	924.0	-2.0	-0.2%	0				
VN30F1911	926.0	-0.5	-0.1%	32,620	-30.94%	928	21/11/2019	24
VN30F1912	926.3	0.8	0.1%	87	50.00%	935	19/12/2019	52
VN30F2003	925.5	-1.4	-0.2%	9	-76.32%	956	19/03/2020	143
VN30F2006	926.9	0.1	0.0%	20	-45.95%	977	18/06/2020	234

Đường Cong Giá HĐ Tương Lai



Độ lệch basis giữa VN30 vs VN30F1911



Top cổ phiếu leader	Điểm tác động	Top cổ phiếu laggard	Điểm tác động
VHM	0.79	VJC	-0.57
REE	0.32	STB	-0.48
SAB	0.25	VCB	-0.41
VNM	0.21	VPB	-0.36
VRE	0.09	MSN	-0.33

Top cổ phiếu tăng giá	%	Top cổ phiếu giảm giá	%
REE	3.69	STB	-1.84
VHM	1.86	VCB	-1.14
DPM	1.43	PNJ	-1.08
SAB	0.97	VJC	-1.03
VRE	0.46	CTD	-1.01



We Create Fortune

DANH SÁCH CP CHỈ SỐ VN30

Mã CP	Tên	Ngành	Tỷ trọng	Giá đóng cửa	Vốn hóa	PER	PBR	KLGD 3 tháng	SH Nước Ngoài	Cao 52 Tuần	Thấp 52 Tuần
		Đơn vị:	%	VND	Tỷ VND	x	x	'000 cp	%	VND	VND
BID	Ngân hàng TMCP Đầu tư và Phát triển Việt Nam	Tài chính	1.0%	40,600	138,800	19.2	2.5	1,194	3%	41,950	27,600
CTD	CTCP Xây dựng Coteccons	Công nghiệp	0.5%	78,700	6,004	8.0	0.7	51	49%	162,000	78,500
CTG	NH TMCP Công thương Việt Nam	Tài chính	1.0%	22,050	82,101	13.4	1.1	2,573	30%	24,400	17,700
BVH	Tập đoàn Bảo Việt	Tài chính	0.7%	70,900	49,693	47.1	3.2	158	25%	104,000	70,200
DPM	TCT CP Phân bón và Hóa chất Dầu khí	Nguyên vật liệu	0.3%	14,200	5,557	21.9	0.7	420	19%	23,700	12,600
EIB	NH TMCP Xuất nhập khẩu Việt Nam	Tài chính	2.6%	16,600	20,409	38.2	1.3	106	30%	19,100	13,100
FPT	CTCP FPT	CNTT	4.7%	57,900	39,272	13.3	2.9	1,727	49%	59,500	36,818
GAS	TCT Khí Việt Nam - Công ty Cổ phần	Dịch vụ tiện ích	1.5%	102,200	195,606	17.4	4.3	294	4%	114,900	82,400
GMD	CTCP Gemadept	Công nghiệp	1.1%	26,900	7,987	14.3	1.3	626	49%	29,900	24,850
HDB	NH TMCP Phát triển TP.HCM	Tài chính	3.0%	28,800	28,253	9.9	1.8	1,633	24%	34,650	24,450
HPG	CTCP Tập đoàn Hòa Phát	Nguyên vật liệu	5.5%	22,200	61,296	8.8	1.4	4,790	38%	30,962	20,300
MBB	NH TMCP Quân đội	Tài chính	4.7%	22,850	53,142	7.0	1.3	4,559	20%	23,750	16,713
MSN	CTCP Tập đoàn Masan	Hàng tiêu dùng thiết yếu	5.2%	74,000	86,502	22.4	2.8	434	40%	92,000	72,800
MWG	CTCP Đầu tư Thế Giới Di Động	Hàng tiêu dùng không thiết yếu	5.5%	127,000	56,227	16.1	5.4	786	49%	129,500	78,452
NVL	CTCP Tập đoàn Đầu tư Địa ốc No Va	Bất động sản	3.3%	59,100	54,989	16.5	2.7	439	7%	73,100	53,700
PNJ	CTCP Vàng bạc Đá quý Phú Nhuận	Hàng tiêu dùng không thiết yếu	2.2%	82,600	18,384	17.1	4.5	627	49%	89,300	64,800
REE	CTCP Cơ điện Lạnh	Công nghiệp	1.0%	37,950	11,766	7.2	1.2	1,037	49%	40,150	29,450
ROS	CTCP Xây dựng FLC FAROS	Công nghiệp	0.7%	25,600	14,531	71.3	2.4	16,455	3%	43,500	24,750
SAB	TCT CP Bia - Rượu - Nước Giải khát Sài Gòn	Hàng tiêu dùng thiết yếu	2.8%	260,000	166,733	35.3	9.3	22	63%	291,000	212,000
SBT	CTCP Thành Thành Công - Biên Hòa	Hàng tiêu dùng thiết yếu	0.7%	18,900	11,089	42.5	1.7	1,348	6%	21,557	15,400
SSI	CTCP Chứng khoán SSI	Tài chính	1.0%	21,150	10,745	12.2	1.1	1,646	57%	30,000	20,600
STB	NH TMCP Sài Gòn Thương Tín	Tài chính	2.8%	10,650	19,209	6.9	0.7	3,461	13%	13,200	10,000
TCB	NH TMCP Kỹ thương Việt Nam	Tài chính	8.1%	23,700	82,953	8.9	1.4	2,057	23%	29,150	19,900
VCB	NH TMCP Ngoại thương Việt Nam	Tài chính	3.9%	86,400	320,447	16.4	3.9	775	24%	88,500	51,000
VHM	CTCP Vinhomes	Bất động sản	4.7%	87,600	293,417	19.5	6.8	511	15%	96,700	60,000
VIC	Tập đoàn Vingroup	Bất động sản	7.5%	117,800	394,151	71.7	4.8	353	15%	126,500	89,800
VJC	CTCP Hàng không Vietjet	Công nghiệp	5.9%	143,500	75,171	14.6	5.5	643	20%	147,100	107,300
VNM	CTCP Sữa Việt Nam	Hàng tiêu dùng thiết yếu	10.2%	134,100	233,519	24.5	8.2	839	59%	152,600	111,500
VPB	NH TMCP Việt Nam Thịnh Vượng	Tài chính	5.7%	21,900	53,803	6.6	1.3	2,766	23%	23,000	17,500
VRE	CTCP Vincom Retail	Bất động sản	2.2%	32,600	75,919	31.6	2.7	2,031	31%	39,950	26,700



We Create **Fortune**

CÔNG TY CHỨNG KHOÁN YUANTA VIỆT NAM

Phòng phân tích khối khách hàng cá

Nguyễn Thế Minh

Giám đốc Nghiên cứu Phân tích

+84 28 3622 6868 ext 3826

minh.nguyen@yuanta.com.vn

Quách Đức Khánh

Chuyên viên phân tích cao cấp

+84 28 3622 6868 ext 3833

khanh.quach@yuanta.com.vn

Nguyễn Trịnh Ngọc Hồng

Chuyên viên phân tích

+84 28 3622 6868 ext 3832

hong.nguyen@yuanta.com.vn

Phạm Tấn Phát

Chuyên viên phân tích cao cấp

+84 28 3622 6868 ext 3880

phat.pham@yuanta.com.vn

Phòng Môi giới khách hàng cá nhân

Nguyễn Thanh Tùng

Giám đốc Môi giới Hội Sở

+84 28 3622 6868 ext 3609

tung.nguyen@yuanta.com.vn

Chung Kim Hoa

Giám đốc Khối khách hàng người Hoa

+84 28 3622 6868 ext 3828

hoa.chung@yuanta.com.vn

Phù Vĩnh Quế

Giám đốc chi nhánh Chợ Lớn

+84 28 3622 6868

que.phu@yuanta.com.vn

Nguyễn Việt Quang

Giám đốc chi nhánh Hà Nội

+84 28 3622 6868 ext 3404

quang.nguyen@yuanta.com.vn

Võ Thị Thu Thủy

Giám đốc chi nhánh Bình Dương

+84 28 3622 6868 ext 3505

thuy.vo@yuanta.com.vn

Bùi Quốc Phong

Giám đốc chi nhánh Đồng Nai

+84 28 3622 6868

phong.bui@yuanta.com.vn

Nguyễn Đức Hoàn

**Giám đốc trung tâm kinh doanh
Nam Hà Nội**

+84 28 3622 6868 ext 3409

hoan.nguyen@yuanta.com.vn

Võ Đình Tuấn

Giám đốc Chi Nhánh Đà Nẵng

+84 28 3622 6868 ext 3301

tuan.vo@yuanta.com.vn



We Create **Fortune**

Appendix A: Important Disclosures

Analyst Certification

Each research analyst primarily responsible for the content of this research report, in whole or in part, certifies that with respect to each security or issuer that the analyst covered in this report: (1) all of the views expressed accurately reflect his or her personal views about those securities or issuers; and (2) no part of his or her compensation was, is, or will be, directly or indirectly, related to the specific recommendations or views expressed by that research analyst in the research report.

Ratings Definitions

BUY: We have a positive outlook on the stock based on our expected absolute or relative return over the investment period. Our thesis is based on our analysis of the company's outlook, financial performance, catalysts, valuation and risk profile. We recommend investors add to their position.

HOLD-Outperform: In our view, the stock's fundamentals are relatively more attractive than peers at the current price. Our thesis is based on our analysis of the company's outlook, financial performance, catalysts, valuation and risk profile.

HOLD-Underperform: In our view, the stock's fundamentals are relatively less attractive than peers at the current price. Our thesis is based on our analysis of the company's outlook, financial performance, catalysts, valuation and risk profile.

SELL: We have a negative outlook on the stock based on our expected absolute or relative return over the investment period. Our thesis is based on our analysis of the company's outlook, financial performance, catalysts, valuation and risk profile. We recommend investors reduce their position.

Under Review: We actively follow the company, although our estimates, rating and target price are under review.

Restricted: The rating and target price have been suspended temporarily to comply with applicable regulations and/or Yuanta policies.

Note: Yuanta research coverage with a Target Price is based on an investment period of 12 months. Greater China Discovery Series coverage does not have a formal 12 month Target Price and the recommendation is based on an investment period specified by the analyst in the report.

Global Disclaimer

© 2018 Yuanta. All rights reserved. The information in this report has been compiled from sources we believe to be reliable, but we do not hold ourselves responsible for its completeness or accuracy. It is not an offer to sell or solicitation of an offer to buy any securities. All opinions and estimates included in this report constitute our judgment as of this date and are subject to change without notice.

This report provides general information only. Neither the information nor any opinion expressed herein constitutes an offer or invitation to make an offer to buy or sell securities or other investments. This material is prepared for general circulation to clients and is not intended to provide tailored investment advice and does not take into account the individual financial situation and objectives of any specific person who may receive this report. Investors should seek financial advice regarding the appropriateness of investing in any securities, investments or investment strategies discussed or recommended in this report. The information contained in this report has been compiled from sources believed to be reliable but no representation or warranty, express or implied, is made as to its accuracy, completeness or correctness. This report is not (and should not be construed as) a solicitation to act as securities broker or dealer in any jurisdiction by any person or company that is not legally permitted to carry on such business in that jurisdiction.

Yuanta research is distributed in the United States only to Major U.S. Institutional Investors (as defined in Rule 15a-6 under the Securities Exchange Act of 1934, as amended and SEC staff interpretations thereof). All transactions by a US person in the securities mentioned in this report must be effected through a registered broker-dealer under Section 15 of the Securities Exchange Act of 1934, as amended. Yuanta research is distributed in Taiwan by Yuanta Securities Investment Consulting. Yuanta research is distributed in Hong Kong by Yuanta Securities (Hong Kong) Co. Limited, which is licensed in Hong Kong by the Securities and Futures Commission for regulated activities, including Type 4 regulated activity (advising on securities). In Hong Kong, this research report may not be redistributed, retransmitted or disclosed, in whole or in part or any form or manner, without the express written