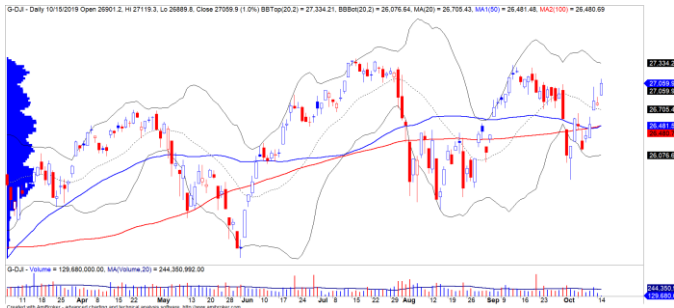


DIỄN BIẾN THỊ TRƯỜNG THẾ GIỚI

IMF tiếp tục hạ dự báo tăng trưởng toàn cầu xuống còn 3% (dự báo trước đó là 3.2% được đưa ra hồi tháng 07/2019), tốc độ tăng trưởng chậm nhất kể từ cuộc khủng hoảng tài chính năm 2008. Tuy nhiên, giới đầu tư tỏ ra lạc quan trước các KQKD tích cực của nhóm cổ phiếu ngân hàng như JP Morgan, Wells Fargo, Citigroup,... điều này đã tác động tích cực lên diễn biến của TTCK Mỹ trong phiên 15/10/2019.

- Chỉ số Dow Jones đóng cửa hơn 1% và đồ thị giá tiến về vùng đỉnh cũ. Đồng thời, xu hướng ngắn hạn vẫn duy trì ở mức TĂNG.

Mã	Ngày	Thay đổi (.000)	M/B ước tính (tỷ)	Tỷ lệ Premium
VanEck	15/10	-	-	-0.43%
DB FTSE	14/10	-	-	0.30%
Ishares MSCI Frontier 100 ETF	15/10	-	-	-1.06%
Kim Kindex VN30	14/10	-	-	-0.72%
Premia MSCI	15/10	-	-	1.41%
E1VFN30	14/10	-	-	1.09%



Diễn biến giá của chỉ số Dow Jones



We Create **Fortune**

DIỄN BIẾN THỊ TRƯỜNG VIỆT NAM

Khối ngoại quay trở lại bán ròng nhẹ hơn 24 tỷ trên cả ba sàn, trong đó khối ngoại mua ròng đột biến trên sàn HNX, trong đó có PVI được khối ngoại mua ròng mạnh.

- PVI đang giao dịch ở mức Stock Rating là 67 điểm, nhưng điểm cơ bản của cổ phiếu này ở mức 97 điểm cho thấy cổ phiếu này khá an toàn nhưng chưa thể bước vào chu kỳ tăng trưởng giá cổ phiếu bền vững.
- Xu hướng ngắn và trung hạn vẫn duy trì ở mức GIẢM, nhưng đồ thị giá đang giao dịch ở mức hỗ trợ của đường trung bình 100 tuần.



Diễn biến giá của cổ phiếu PVI

Nhóm cổ phiếu phân bón tăng mạnh trong phiên giao dịch 15/10/2019, dẫn đầu ở nhóm cổ phiếu này là cổ phiếu DPM.

- Mức Stock Rating của DPM chỉ ở mức 55 điểm, đây là mức xếp hạng thấp và chúng tôi khuyến nghị chưa mua vào cổ phiếu này mặc dù đánh giá xu hướng tăng ngắn hạn vẫn duy trì. Trong đó, điểm cơ bản chỉ ở mức 79 điểm cho thấy tình hình cơ bản vẫn chưa tích cực.
- Yếu tố cạnh tranh trong ngành vẫn là điểm tác động tiêu cực lớn nhất đến tăng trưởng của DPM. Đồng thời, nhà máy NH3-NPK đi vào vận hành và có khả năng ghi nhận lỗ kéo dài mặc dù DPM có tăng thời gian khấu hao cho nhà máy, điểm cần cải thiện để bù đắp khoảng lỗ là công suất nhà máy tăng trong năm tới.
- Chi phí cước vận chuyển và giá dầu tăng cũng đã khiến chi phí đầu vào tăng, quá trình thương lượng lại cước phí vận chuyển vẫn đang tiến hành.
- Đồ thị giá của DPM đã vượt đường trung bình 100 ngày và đồ thị giá vẫn đang trong giai đoạn biến động mạnh theo chiều hướng tích cực. Đồng thời, xu hướng ngắn hạn vẫn duy trì ở mức TĂNG và mức kháng cự mạnh gần nhất là 16.55 và mức hỗ trợ ngắn hạn 14.18, tương đương mức Reward/Risk = 1. Ngoài ra, đồ thị giá cũng vượt mức mục tiêu ngắn hạn kỳ vọng của chúng tôi là 14.76. Do đó, chúng tôi khuyến nghị các nhà đầu tư ngắn hạn không nên mua ở mức giá hiện tại.



We Create **Fortune**



Diễn biến giá của cổ phiếu DPM

We Create Fortune

CỔ PHIẾU KHUYẾN NGHỊ

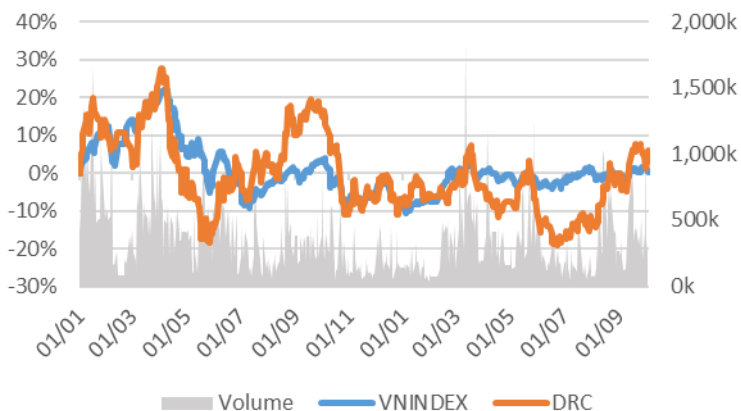
CAO SU ĐÀ NẴNG

Giá đóng cửa 24,450

Sàn: HOSE - Ngành: Ô tô và phụ tùng

DỮ LIỆU CỔ PHIẾU

Vốn hóa thị trường:	2,845	Tỷ VNĐ
SLCP lưu hành:	118,792,605	CP
Ngày niêm yết:	29/12/2006	
Sở hữu nhà nước:	51%	
Sở hữu nước ngoài:	24%	
EPS cơ bản:	1,275	VNĐ
P/E (TTM):	18.8x	
P/B (TTM):	1.9x	
ROE (%):	0%	
ROA (%):	0%	
Tỷ suất cổ tức:	0%	



PHÂN TÍCH KỸ THUẬT

Ngưỡng kháng cự ngắn hạn:	27.00
Ngưỡng hỗ trợ ngắn hạn:	23.16
Xu hướng ngắn hạn (5-10 ngày):	TĂNG
Ngưỡng kháng cự trung hạn:	28.85
Ngưỡng hỗ trợ trung hạn:	21.23
Xu hướng trung hạn (1-3 tháng):	TĂNG

	Năm 2016	Năm 2017	Năm 2018
Tăng trưởng DT	1%	8%	-2%
Tăng trưởng LNST	1%	-60%	-16%
Biên LN gộp	22%	12%	12%
Biên LN ròng	12%	5%	4%
EPS cơ bản	3,531	1,398	-
P/E	6.6x	16.6x	18.5x

Tổng số đối thủ: 3

SO SÁNH CÁC DOANH NGHIỆP CÙNG NGÀNH

Mã chứng khoán	Vốn hóa TT (Tỷ VNĐ)	Sàn	LNG %	D/E	P/E	P/B
DRC	2,845	HOSE	12.0%	3.9%	18.8x	1.9x
CSM	1,554	HOSE	10.9%	0.3%	134.4x	1.3x
SRC	544	HOSE	15.6%	1.3%	38.6x	1.5x
VKC	71	HNX	5.5%	0.7%	24.9x	0.3x
TRUNG BÌNH NGÀNH			12.0%	2.5%	56.9x	1.6x

DRC – Quý 3/2019 tăng trưởng vượt kỳ vọng

Mã CP	DRC
Giá khuyến nghị	24.45
Giá hiện tại	24.45
Xu hướng ngắn hạn	TĂNG
Xu hướng trung hạn	TĂNG
Mức mục tiêu ngắn hạn	28.85
Upside ngắn hạn so với giá hiện tại	18.00%
Mức cắt lỗ ngắn hạn	23.16
Reward/Risk	3.42
Thời gian nắm giữ dự kiến (phiên)	17

- DRC mới vừa công bố KQKD quý 3/2019, theo đó chúng tôi đánh giá khả quan ở kết quả này với mức tăng trưởng doanh thu và LNST lần lượt là 9% và 164% so với cùng kỳ năm 2018.



We Create **Fortune**

Điểm tích cực là biên lợi nhuận gộp tăng mạnh do sản lượng rốp Radial bán ra tăng. Đồng thời, chi phí lãi vay giảm do nợ giảm, trong đó nợ ngắn hạn giảm hơn 18% so với quý 2/2019. Do đó, chúng tôi đánh giá điểm cơ bản sẽ tăng mạnh do KQKD quý 3/2019 khả quan và chúng tôi sẽ có đánh giá lại cổ phiếu này trong hệ thống xếp hạng.

- EPS lũy kế 4 quý gần nhất là 1,703 đồng/cp, tương ứng mức P/E TTM là 14.3x.
- Mức Stock Rating của DRC ở mức 84 điểm cho thấy cổ phiếu này đang ở chu kỳ tăng trưởng bền vững. Trong ngắn hạn, đồ thị giá của DRC đã vượt mức đỉnh ngắn hạn với khối lượng giao dịch tăng mạnh và xu hướng ngắn hạn cũng được nâng từ mức GIẢM lên TĂNG. Do đó, chúng tôi khuyến nghị các nhà đầu tư ngắn hạn có thể xem xét MUA ở vùng giá hiện tại.



Diễn biến giá của cổ phiếu DRC



We Create Fortune

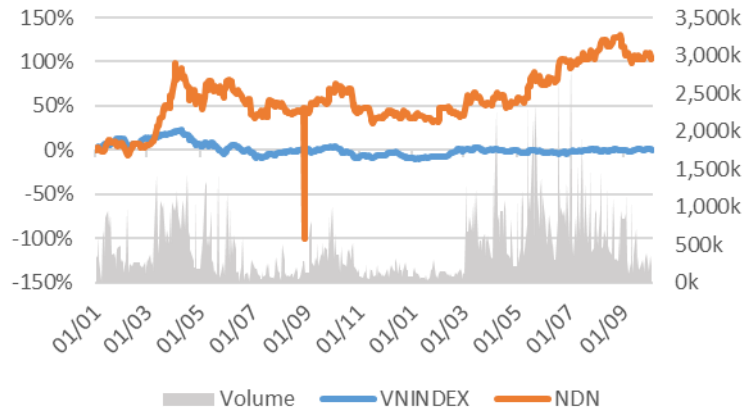
PT NHÀ ĐÀ NẴNG

Giá đóng cửa 17,500

Sàn: HNX - Ngành: Bất động sản

DỮ LIỆU CỔ PHIẾU

Vốn hóa thị trường:	805	Tỷ VNĐ
SLCP lưu hành:	47,932,398	CP
Ngày niêm yết:	21/04/2011	
Sở hữu nhà nước:	0%	
Sở hữu nước ngoài:	4%	
EPS cơ bản:	1,922	VNĐ
P/E (TTM):	8.7x	
P/B (TTM):	1.3x	
ROE (%):	0%	
ROA (%):	0%	
Tỷ suất cổ tức:	0%	



PHÂN TÍCH KỸ THUẬT

Ngưỡng kháng cự ngắn hạn:	19.19
Ngưỡng hỗ trợ ngắn hạn:	16.27
Xu hướng ngắn hạn (5-10 ngày):	TĂNG
Ngưỡng kháng cự trung hạn:	20.14
Ngưỡng hỗ trợ trung hạn:	16.04
Xu hướng trung hạn (1-3 tháng):	TĂNG

	Năm 2016	Năm 2017	Năm 2018
Tăng trưởng DT	16%	-19%	-25%
Tăng trưởng LN/ST	-25%	116%	-4%
Biên LN gộp	34%	24%	27%
Biên LN ròng	16%	42%	53%
EPS cơ bản	1,027	1,870	2,072
P/E	12.9x	6.0x	6.0x

SO SÁNH CÁC DOANH NGHIỆP CÙNG NGÀNH

Tổng số đối thủ: 17

Mã chứng khoán	Vốn hóa TT (Tỷ VNĐ)	Sàn	LNG %	D/E	P/E	P/B
NDN	805	HNX	27.2%	53.3%	8.7x	1.3x
VIC	394,820	HOSE	24.1%	4.9%	81.4x	4.9x
VHM	294,422	HOSE	25.1%	38.0%	18.3x	5.5x
NVL	58,111	HOSE	33.7%	21.4%	17.3x	2.9x
KDH	13,611	HOSE	42.7%	27.8%	17.1x	2.0x
TRUNG BÌNH NGÀNH			26.9%	21.3%	46.7x	4.6x

NDN – Triển vọng tích cực trong thời điểm cuối năm

Mã CP	NDN
Giá khuyến nghị	17.50
Giá hiện tại	17.50
Xu hướng ngắn hạn	TĂNG
Xu hướng trung hạn	TĂNG
Mức mục tiêu ngắn hạn	20.14
Upside ngắn hạn so với giá hiện tại	15.06%
Mức cắt lỗ ngắn hạn	16.04
Reward/Risk	1.80
Thời gian nắm giữ dự kiến (phiên)	28

- NDN đang triển khai dự án Monarchy - Block B (một tòa nhà với 800 căn hộ và sàn thương mại) với tổng vốn đầu tư ước tính là 1.038 tỷ đồng. NDN dự kiến sẽ bàn giao các căn hộ của



We Create **Fortune**

dự án trong 4/2019 và Q1/2020, doanh thu và lợi nhuận được ghi nhận từ dự án này ước tính lần lượt là 2.000 tỷ và 650 tỷ đồng. Dự án Monarchy - Block B sẽ tạo ra bước nhảy vọt về doanh thu cũng như lợi nhuận cho NDN.

- Tuy nhiên, chúng tôi đánh giá triển vọng dài hạn của NDN là khá khiêm tốn vì quỹ đất hiện tại của Công ty không nhiều. NDN chỉ có một dự án chông chéo - Hoàng Sa Đà Nẵng, có tổng vốn đầu tư 450 tỷ đồng và dự kiến sẽ bắt đầu vào quý 4/2019.
- Một rủi ro khác đối với NDN là chỉ đạo của Chính phủ kiểm tra một loạt các dự án tại Đà Nẵng, bao gồm một số ngân hàng đất đai liên quan đến NDN.
- Chúng tôi ước tính RNAV ở mức 27.800 đồng/cp. Đồng thời, mức Stock Rating ở mức 84 điểm cho thấy cổ phiếu này vẫn đang trong giai đoạn chu kỳ tăng trưởng bền vững. Trong ngắn hạn, đồ thị giá có dấu hiệu bước vào giai đoạn biến động mạnh theo chiều hướng tích cực và xu hướng ngắn hạn được nâng từ mức GIẢM lên TĂNG. Do đó, chúng tôi khuyến nghị các nhà đầu tư ngắn hạn có thể xem xét MUA ở vùng giá hiện tại.



Diễn biến giá của cổ phiếu NDN

(*) Mức Stock Rating là mức so sánh tương quan về mức tăng trưởng cơ bản và sức mạnh tương đối giá cổ phiếu của doanh nghiệp so với các cổ phiếu còn lại trên cả ba sàn của TTCK Việt Nam.



We Create **Fortune**

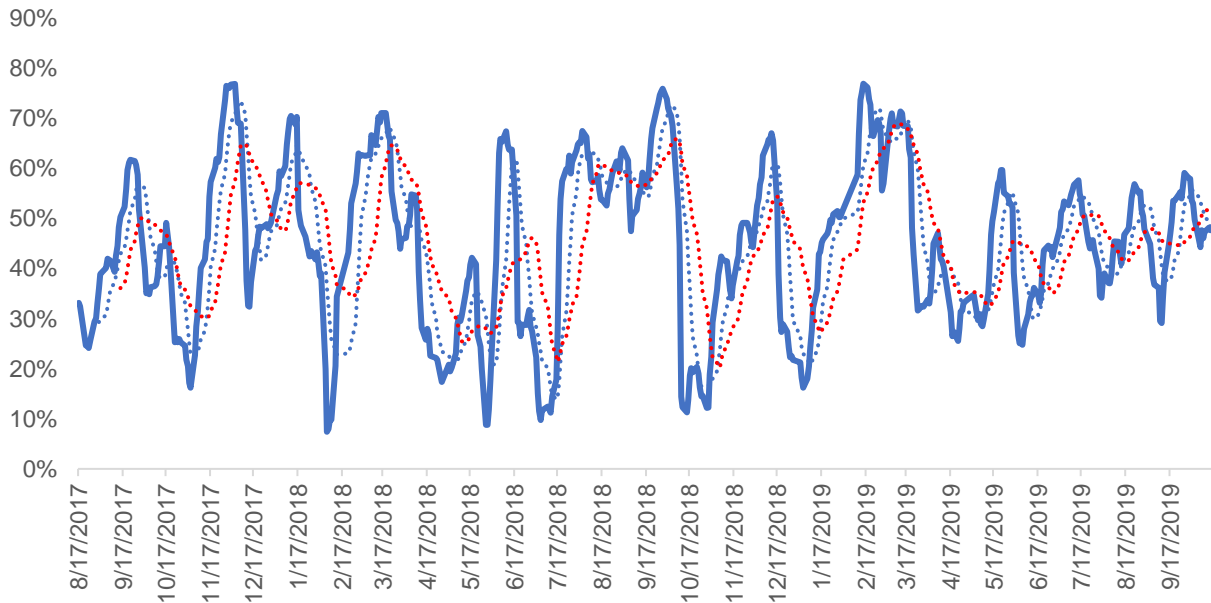
QUAN ĐIỂM THỊ TRƯỜNG NGẮN HẠN

Chúng tôi cho rằng thị trường có thể sẽ sớm quay trở lại đà hồi phục và chỉ số VN-Index có thể sẽ kiểm định mức cản tâm lý 1,000 điểm. Đồng thời, thị trường có thể biến động hẹp trở lại trong phiên tới và tâm lý nhà đầu tư cũng chưa rõ ràng cho nên khả năng vượt mức 1,000 điểm trong ngắn hạn vẫn còn thấp. Ngoài ra, tỷ trọng cổ phiếu không thay đổi cho thấy chiến lược phù hợp giai đoạn này là quan sát thị trường.

Hệ thống chỉ báo xu hướng của chúng tôi vẫn duy trì mức GIẢM xu hướng ngắn hạn của chỉ số VN-Index với mức kháng cự ở mức 999.88 điểm của chỉ số VN-Index và mức TĂNG xu hướng ngắn hạn của chỉ số HNX-Index với mức hỗ trợ ở mức 103.66 điểm. Do đó, chúng tôi khuyến nghị các nhà đầu tư ngắn hạn nên tiếp tục dừng bán và quan sát thị trường trong những phiên tới, vị thế mua mới có thể vẫn nên dành tỷ trọng thấp theo mức khuyến nghị của chúng tôi.

Tỷ trọng khuyến nghị ngắn hạn: 48% cổ phiếu/52% tiền.

Tỷ trọng khuyến nghị trung hạn: 49% cổ phiếu/51% tiền.



Biểu đồ tỷ trọng cổ phiếu ngắn hạn

DANH MỤC CÁC CỔ PHIẾU THEO DÕI

- Cổ phiếu xuất hiện tín hiệu MUA ngắn hạn: BFC, DCM, DRC, KLF, NDN.
- Cổ phiếu xuất hiện tín hiệu BÁN ngắn hạn: LCG, TTH, VEA, VHM.

Bảng theo dõi xu hướng của các cổ phiếu được chúng tôi cập nhật trong báo cáo Nhận định thị trường (Báo cáo này sẽ được chúng tôi cập nhật vào mỗi buổi chiều sau giờ giao dịch).

We Create Fortune

DANH MỤC KHUYẾN NGHỊ NGẮN HẠN

CP	Giá	Xu hướng ngắn hạn	Xu hướng trung hạn	Ngày khuyến nghị MUA	Giao dịch T+	Giá mua ngắn hạn	Mức cắt lỗ ngắn hạn	%Lợi nhuận	Khuyến nghị	Đánh giá rủi ro ngắn hạn
LDG	11.25	TĂNG	TĂNG	5/8/2019	T+52	8.18	10.80	37.53%	NẮM GIỮ	Rủi ro thấp
MBB	23.35	TĂNG	TĂNG	14/8/2019	T+45	22.20	22.62	5.18%	NẮM GIỮ	Rủi ro thấp
VCB	85.20	TĂNG	TĂNG	22/8/2019	T+39	80.00	82.51	6.50%	NẮM GIỮ	Rủi ro thấp
LCG	8.80	GIẢM	GIẢM	5/9/2019	T+29	8.92	8.92	0.08%	BÁN	Rủi ro cao
DHC	35.00	TĂNG	GIẢM	11/9/2019	T+25	33.00	33.48	6.06%	NẮM GIỮ	Rủi ro thấp
CTR	50.60	TĂNG	GIẢM	16/9/2019	T+22	46.50	47.03	8.82%	NẮM GIỮ	Rủi ro thấp
TCB	24.25	TĂNG	TĂNG	16/9/2019	T+22	22.65	23.14	7.06%	NẮM GIỮ	Rủi ro thấp
BMP	54.00	TĂNG	TĂNG	17/9/2019	T+21	51.80	52.57	4.25%	NẮM GIỮ	Rủi ro thấp
DIG	14.65	TĂNG	TĂNG	17/9/2019	T+21	14.25	14.26	2.81%	NẮM GIỮ	Rủi ro thấp
VEA	53.70	GIẢM	GIẢM	20/9/2019	T+18	55.20	53.83	-2.48%	BÁN	Rủi ro cao
BWE	26.00	TĂNG	TĂNG	23/9/2019	T+17	26.65	25.80	-2.44%	NẮM GIỮ	Rủi ro thấp
DGW	24.90	TĂNG	TĂNG	23/9/2019	T+17	24.60	24.10	1.22%	NẮM GIỮ	Rủi ro thấp
VIB	18.80	TĂNG	TĂNG	27/9/2019	T+13	18.20	17.67	3.30%	NẮM GIỮ	Rủi ro thấp
CII	24.50	TĂNG	TĂNG	30/9/2019	T+12	21.40	23.32	14.49%	NẮM GIỮ	Rủi ro thấp
PHR	60.00	TĂNG	GIẢM	30/9/2019	T+12	60.40	58.80	-0.66%	NẮM GIỮ	Rủi ro thấp
PTB	73.90	TĂNG	TĂNG	1/10/2019	T+11	69.70	69.36	6.03%	NẮM GIỮ	Rủi ro thấp
HDG	35.80	TĂNG	TĂNG	3/10/2019	T+9	35.50	35.32	0.85%	NẮM GIỮ	Rủi ro thấp
VGI	32.50	TĂNG	#N/A	10/10/2019	T+4	33.60	31.33	-3.27%	NẮM GIỮ	Rủi ro thấp
VJC	139.60	TĂNG	TĂNG	14/10/2019	T+2	139.40	137.25	0.14%	NẮM GIỮ	Rủi ro thấp
BMI	26.15	TĂNG	TĂNG	14/10/2019	T+2	26.00	25.17	0.58%	NẮM GIỮ	Rủi ro thấp
ACB	24.40	TĂNG	TĂNG	15/10/2019	T+1	24.50	23.28	-0.41%	NẮM GIỮ	Rủi ro thấp
DRC	24.45	TĂNG	TĂNG	16/10/2019	T+0	24.45	24.08	0.00%	MUA	Rủi ro thấp
NDN	17.50	TĂNG	TĂNG	16/10/2019	T+0	17.50	17.34	0.00%	MUA	Rủi ro thấp

Chú thích:

- Rủi ro cao: Khi chúng tôi đánh giá ở mức này thì nhà đầu tư nên chuyển từ vị thế NẮM GIỮ sang CHỐT LỖI 1/2 tỷ trọng đang nắm giữ
- Rủi ro tăng nhẹ: Nhà đầu tư có thể tiếp tục NẮM GIỮ và dừng mua
- Rủi ro thấp: Nhà đầu tư có thể tiếp tục NẮM GIỮ hoặc tiếp tục mua vào

DANH MỤC KHUYẾN NGHỊ TRUNG HẠN

Hiện nay, chúng tôi vẫn chưa có khuyến nghị mới.



We Create **Fortune**

CÔNG TY CHỨNG KHOÁN YUANTA VIỆT NAM

Phòng phân tích khối khách hàng cá nhân

Nguyễn Thế Minh

Giám đốc Nghiên cứu Phân tích

+84 28 3622 6868 ext 3826

minh.nguyen@yuanta.com.vn

Quách Đức Khánh

Chuyên viên phân tích cao cấp

+84 28 3622 6868 ext 3833

khanh.quach@yuanta.com.vn

Nguyễn Trịnh Ngọc Hồng

Chuyên viên phân tích

+84 28 3622 6868 ext 3832

hong.nguyen@yuanta.com.vn

Phạm Tấn Phát

Chuyên viên phân tích cao cấp

+84 28 3622 6868 ext 3880

phat.pham@yuanta.com.vn

Phòng Môi giới khách hàng cá nhân

Nguyễn Thanh Tùng

Giám đốc Môi giới Hội Sở

+84 28 3622 6868 ext 3609

tung.nguyen@yuanta.com.vn

Chung Kim Hoa

Giám đốc Khối khách hàng người Hoa

+84 28 3622 6868 ext 3828

hoa.chung@yuanta.com.vn

Phù Vĩnh Quế

Giám đốc chi nhánh Chợ Lớn

+84 28 3622 6868 ext 3652

que.phu@yuanta.com.vn

Nguyễn Việt Quang

Giám đốc chi nhánh Hà Nội

+84 28 3622 6868 ext 3404

quang.nguyen@yuanta.com.vn

Võ Thị Thu Thủy

Giám đốc chi nhánh Bình Dương

+84 28 3622 6868 ext 3505

thuy.vo@yuanta.com.vn

Bùi Quốc Phong

Giám đốc chi nhánh Đồng Nai

+84 28 3622 6868 ext 3701

phong.bui@yuanta.com.vn

Nguyễn Đức Hoàn

**Giám đốc trung tâm kinh doanh
Nam Hà Nội**

+84 28 3622 6868 ext 3409

hoan.nguyen@yuanta.com.vn

Võ Đình Tuấn

Giám đốc Chi Nhánh Đà Nẵng

+84 28 3622 6868 ext 3301

tuan.vo@yuanta.com.vn



We Create Fortune

Appendix A: Important Disclosures

Analyst Certification

Each research analyst primarily responsible for the content of this research report, in whole or in part, certifies that with respect to each security or issuer that the analyst covered in this report: (1) all of the views expressed accurately reflect his or her personal views about those securities or issuers; and (2) no part of his or her compensation was, is, or will be, directly or indirectly, related to the specific recommendations or views expressed by that research analyst in the research report.

Ratings Definitions

BUY: We have a positive outlook on the stock based on our expected absolute or relative return over the investment period. Our thesis is based on our analysis of the company's outlook, financial performance, catalysts, valuation and risk profile. We recommend investors add to their position.

HOLD-Outperform: In our view, the stock's fundamentals are relatively more attractive than peers at the current price. Our thesis is based on our analysis of the company's outlook, financial performance, catalysts, valuation and risk profile.

HOLD-Underperform: In our view, the stock's fundamentals are relatively less attractive than peers at the current price. Our thesis is based on our analysis of the company's outlook, financial performance, catalysts, valuation and risk profile.

SELL: We have a negative outlook on the stock based on our expected absolute or relative return over the investment period. Our thesis is based on our analysis of the company's outlook, financial performance, catalysts, valuation and risk profile. We recommend investors reduce their position.

Under Review: We actively follow the company, although our estimates, rating and target price are under review.

Restricted: The rating and target price have been suspended temporarily to comply with applicable regulations and/or Yuanta policies.

Note: Yuanta research coverage with a Target Price is based on an investment period of 12 months. Greater China Discovery Series coverage does not have a formal 12-month Target Price and the recommendation is based on an investment period specified by the analyst in the report.

Global Disclaimer

© 2018 Yuanta. All rights reserved. The information in this report has been compiled from sources we believe to be reliable, but we do not hold ourselves responsible for its completeness or accuracy. It is not an offer to sell or solicitation of an offer to buy any securities. All opinions and estimates included in this report constitute our judgment as of this date and are subject to change without notice.

This report provides general information only. Neither the information nor any opinion expressed herein constitutes an offer or invitation to make an offer to buy or sell securities or other investments. This material is prepared for general circulation to clients and is not intended to provide tailored investment advice and does not take into account the individual financial situation and objectives of any specific person who may receive this report. Investors should seek financial advice regarding the appropriateness of investing in any securities, investments or investment strategies discussed or recommended in this report. The information contained in this report has been compiled from sources believed to be reliable but no representation or warranty, express or implied, is made as to its accuracy, completeness or correctness. This report is not (and should not be construed as) a solicitation to act as securities broker or dealer in any jurisdiction by any person or company that is not legally permitted to carry on such business in that jurisdiction.

Yuanta research is distributed in the United States only to Major U.S. Institutional Investors (as defined in Rule 15a-6 under the Securities Exchange Act of 1934, as amended and SEC staff interpretations thereof). All transactions by a US person in the securities mentioned in this report must be affected through a registered broker-dealer under Section 15 of the Securities Exchange Act of 1934, as amended. Yuanta research is distributed in Taiwan by Yuanta Securities Investment Consulting. Yuanta research is distributed in Hong Kong by Yuanta Securities (Hong Kong) Co. Limited, which is licensed in Hong Kong by the Securities and Futures Commission for regulated activities, including Type 4 regulated activity (advising on securities). In Hong Kong, this research report may not be redistributed, retransmitted or disclosed, in whole or in part or and any form or manner, without the express written