

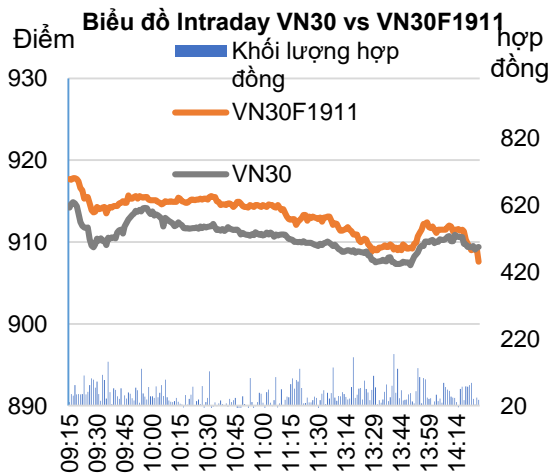
**Bản tin phái sinh: Biến động mạnh phiên đảo hạn**

21/11/2019

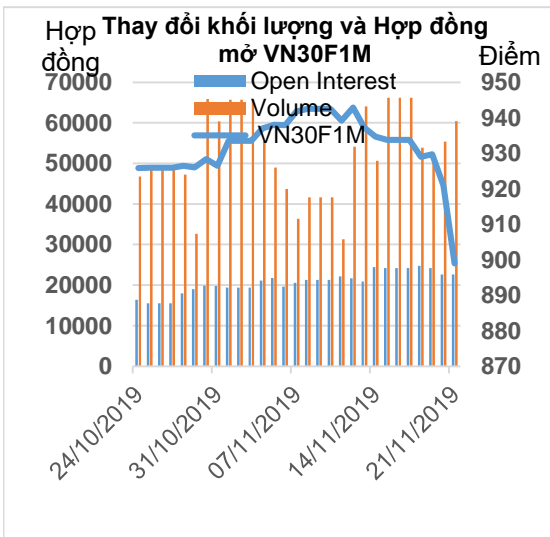
**Diễn biến hợp đồng**

Đơn vị	Điểm	Điểm	KLGD	Ngày đảo hạn
VN30F1911	899.0	-22.0	60,441	21/11
VN30F1912	914.0	-11.5	16847	19/12
VN30F2003	918.3	-14.6	63	19/03
VN30F2006	920.0	-14.0	96	18/06

Nguồn: Bloomberg – YSVN



Nguồn: Bloomberg – YSVN



Nguồn: Bloomberg – YSVN

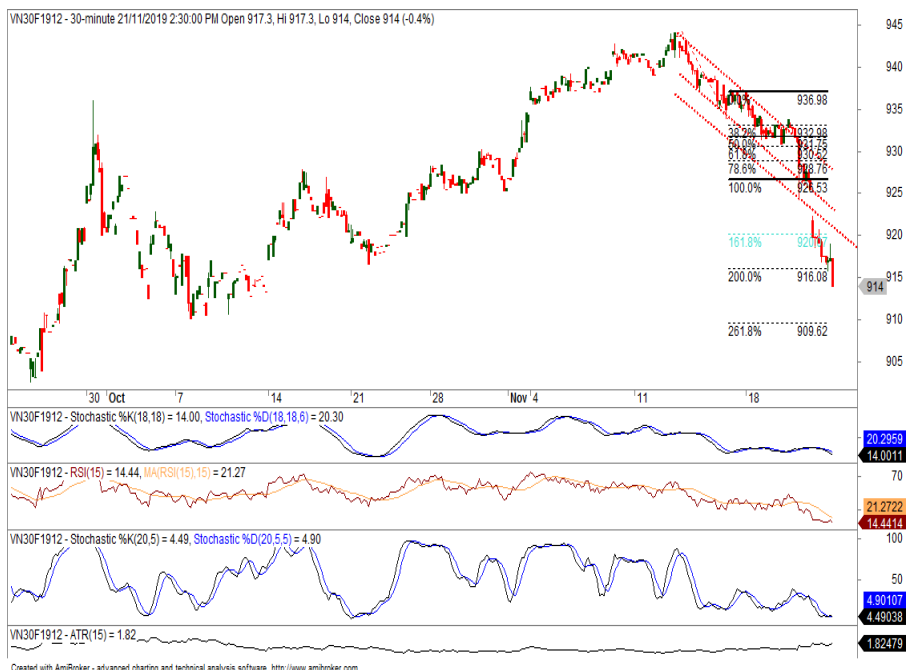
**TÍN HIỆU KỸ THUẬT**

- VN30F1912 tiếp tục mở rộng xu hướng giảm và vẫn chưa có dấu hiệu ngừng rơi. Ở khung 30 phút, chỉ báo xung lực RSI tiếp tục đi sâu trong vùng quá bán cho thấy xu hướng giảm đang khá mạnh.
- Trong phiên tới, VN30F1912 có thể hướng tới vùng quanh 910-913 điểm tương ứng mức 261.8% Fibonacci Projection. Khả năng sẽ xuất hiện nhịp hồi kỹ thuật tại vùng kể trên.

**DỰ BÁO VÀ CHIẾN LƯỢC NGẮN HẠN**

- Chiến lược trong phiên (Intraday): Thị trường phái sinh có phiên biến động trong biên độ lớn vì vậy nhà đầu tư nên thận trọng nhịp hồi kỹ thuật. Chiến lược Short tại vùng kháng cự tiếp tục ưu tiên với điểm vào 919-920 điểm cho VN30F1912, mục tiêu 914 điểm và dừng lỗ khi giá vượt 921.1 điểm.
- Chiến lược xu hướng chủ đạo trong ngắn hạn (Daily): Nhà đầu tư có thể tiếp tục nắm giữ Short VN30F1M hoặc có thể xem xét đóng vị thế.

Xu hướng	VN30F1912-Daily	VN30F1912-30M
<b>Ngắn hạn</b>	<b>GIẢM</b>	<b>GIẢM</b>
<b>Hỗ trợ 1</b>	910	910
<b>Hỗ trợ 2</b>	900	907
<b>Kháng cự 1</b>	939	919
<b>Kháng cự 2</b>	944	921



**Phạm Tấn Phát**  
Chuyên viên phân tích cao cấp  
Email: [phat.pham@yuanta.com.vn](mailto:phat.pham@yuanta.com.vn)  
Phone: (084) 28 3622 6868 ext 3880

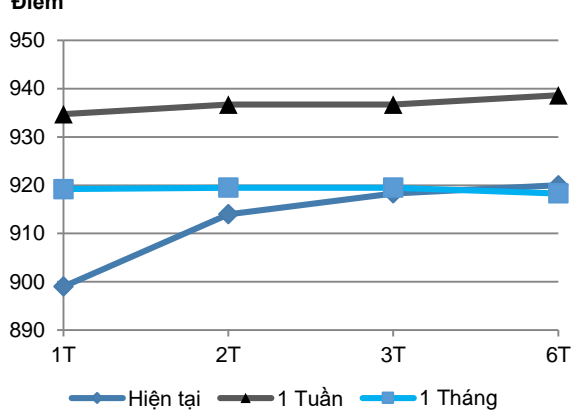


We Create Fortune

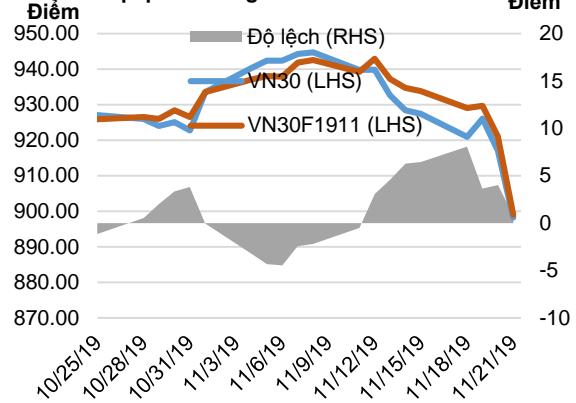
### HỢP ĐỒNG TƯƠNG LAI

	Giá đóng cửa	+/-	+/- %	KLGD	+/- %	Fair Value	Ngày thanh toán cuối cùng	Thời gian còn lại
	Đơn vị: Điểm	Điểm	%	hợp đồng		Đơn vị: Điểm		ngày
VN30 Index	898.2	-18.8	-2.0%	0				
VN30F1911	899.0	-22.0	-2.4%	60,441	9.09%		21/11/2019	0
VN30F1912	914.0	-11.5	-1.2%	16,847	187.54%	903	19/12/2019	27
VN30F2003	918.3	-14.6	-1.6%	63	-67.53%	923	19/03/2020	118
VN30F2006	920.0	-14.0	-1.5%	96	-17.95%	944	18/06/2020	209

Đường Cong Giá HĐ Tương Lai



Độ lệch basis giữa VN30 vs VN30F1911



Top cổ phiếu leader	Điểm tác động	Top cổ phiếu laggard	Điểm tác động
CTG	0.00	TCB	-2.83
SBT	-0.04	VPB	-2.10
BID	-0.08	EIB	-1.81
VRE	-0.10	MWG	-1.43
GMD	-0.11	VNM	-1.39

Top cổ phiếu tăng giá	%	Top cổ phiếu giảm giá	%
CTG	0.00	EIB	-6.94
VRE	-0.43	DPM	-4.74
SBT	-0.53	VPB	-4.31
VIC	-0.60	CTD	-4.09
BID	-0.84	TCB	-3.69



We Create Fortune

DANH SÁCH CP CHỈ SỐ VN30

Mã CP	Tên	Ngành	Tỷ trọng	Giá đóng cửa	Vốn hóa	PER	PBR	KLGD 3 tháng	SH Nước Ngoài	Cao 52 Tuần	Thấp 52 Tuần
		Đơn vị:	%	VND	Tỷ VND	x	x	'000 cp	%	VND	VND
BID	Ngân hàng TMCP Đầu tư và Phát triển Việt Nam	Tài chính	1.1%	41,200	165,707	19.5	2.5	1,115	3%	43,000	30,550
CTD	CTCP Xây dựng Coteccons	Công nghiệp	0.4%	68,000	5,188	6.9	0.6	57	48%	162,000	68,000
CTG	NH TMCP Công thương Việt Nam	Tài chính	1.0%	21,300	79,309	13.0	1.1	2,878	29%	24,400	17,700
BVH	Tập đoàn Bảo Việt	Tài chính	0.8%	70,500	49,412	37.3	3.2	170	25%	104,000	70,200
DPM	TCT CP Phân bón và Hóa chất Dầu khí	Nguyên vật liệu	0.3%	13,050	5,107	20.1	0.7	382	19%	23,700	12,600
EIB	NH TMCP Xuất nhập khẩu Việt Nam	Tài chính	2.7%	16,750	20,593	32.4	1.3	111	30%	19,100	13,100
FPT	CTCP FPT	CNTT	4.7%	56,000	37,983	11.9	2.8	1,774	49%	61,300	36,818
GAS	TCT Khí Việt Nam - Công ty Cổ phần	Dịch vụ tiện ích	1.5%	104,100	199,242	17.7	4.4	310	4%	114,900	82,400
GMD	CTCP Gemadept	Công nghiệp	1.0%	24,500	7,275	12.6	1.2	467	49%	29,600	24,500
HDB	NH TMCP Phát Triển TP.HCM	Tài chính	3.0%	28,450	27,909	9.8	1.8	1,830	24%	32,350	24,450
HPG	CTCP Tập đoàn Hòa Phát	Nguyên vật liệu	5.6%	22,000	60,744	8.7	1.3	4,692	38%	28,308	20,300
MBB	NH TMCP Quân đội	Tài chính	4.7%	22,400	52,095	6.9	1.3	4,997	20%	23,900	16,713
MSN	CTCP Tập đoàn Masan	Hàng tiêu dùng thiết yếu	5.1%	71,500	83,580	15.8	2.5	466	40%	92,000	71,500
MWG	CTCP Đầu tư Thế Giới Di Động	Hàng tiêu dùng không thiết yếu	5.0%	113,500	50,245	13.6	4.5	728	49%	129,500	80,600
NVL	CTCP Tập đoàn Đầu tư Địa ốc No Va	Bất động sản	3.3%	57,000	53,035	17.9	2.6	416	7%	69,800	53,700
PNJ	CTCP Vàng bạc Đá quý Phú Nhuận	Hàng tiêu dùng không thiết yếu	2.3%	82,500	18,361	17.0	4.5	536	49%	89,300	64,800
REE	CTCP Cơ điện Lạnh	Công nghiệp	1.0%	37,250	11,549	6.6	1.2	957	49%	40,150	29,450
ROS	CTCP Xây dựng FLC FAROS	Công nghiệp	0.9%	25,000	14,190	72.0	2.4	20,335	3%	43,500	24,350
SAB	TCT CP Bia - Rượu - Nước Giải khát Sài Gòn	Hàng tiêu dùng thiết yếu	2.6%	241,000	154,549	32.7	8.6	20	63%	291,000	231,000
SBT	CTCP Thành Thành Công - Biên Hòa	Hàng tiêu dùng thiết yếu	0.8%	18,600	10,913	42.3	1.5	1,288	6%	21,500	15,400
SSI	CTCP Chứng khoán SSI	Tài chính	1.0%	20,400	10,364	11.5	1.1	1,720	56%	30,000	20,400
STB	NH TMCP Sài Gòn Thương Tín	Tài chính	2.8%	10,200	18,397	6.6	0.7	3,531	13%	13,200	10,000
TCB	NH TMCP Kỹ thương Việt Nam	Tài chính	8.2%	23,500	82,253	8.8	1.4	2,043	22%	29,150	19,900
VCB	NH TMCP Ngoại thương Việt Nam	Tài chính	4.0%	87,500	324,527	16.6	4.0	751	24%	92,500	51,000
VHM	CTCP Vinhomes	Bất động sản	5.5%	95,300	319,209	21.2	7.4	724	15%	102,300	70,900
VIC	Tập đoàn Vingroup	Bất động sản	7.9%	115,300	385,786	72.5	4.9	357	15%	126,500	95,000
VJC	CTCP Hàng không Vietjet	Công nghiệp	5.8%	143,400	75,118	14.6	5.5	583	20%	147,100	107,300
VNM	CTCP Sữa Việt Nam	Hàng tiêu dùng thiết yếu	9.4%	122,000	212,448	22.1	7.8	992	59%	152,600	115,700
VPB	NH TMCP Việt Nam Thịnh Vượng	Tài chính	5.2%	20,000	48,135	6.0	1.2	2,731	23%	23,000	17,500
VRE	CTCP Vincom Retail	Bất động sản	2.5%	35,000	81,509	33.9	2.9	2,868	32%	39,950	26,700



We Create **Fortune**

## CÔNG TY CHỨNG KHOÁN YUANTA VIỆT NAM

### Phòng phân tích khối khách hàng cá

**Nguyễn Thế Minh**

**Giám đốc Nghiên cứu Phân tích**

+84 28 3622 6868 ext 3826

minh.nguyen@yuanta.com.vn

**Quách Đức Khánh**

**Chuyên viên phân tích cao cấp**

+84 28 3622 6868 ext 3833

khanh.quach@yuanta.com.vn

**Nguyễn Trịnh Ngọc Hồng**

**Chuyên viên phân tích**

+84 28 3622 6868 ext 3832

hong.nguyen@yuanta.com.vn

**Phạm Tấn Phát**

**Chuyên viên phân tích cao cấp**

+84 28 3622 6868 ext 3880

phat.pham@yuanta.com.vn

### Phòng Môi giới khách hàng cá nhân

**Nguyễn Thanh Tùng**

**Giám đốc Môi giới Hội Sở**

+84 28 3622 6868 ext 3609

tung.nguyen@yuanta.com.vn

**Chung Kim Hoa**

**Giám đốc Khối khách hàng người Hoa**

+84 28 3622 6868 ext 3828

hoa.chung@yuanta.com.vn

**Phù Vĩnh Quế**

**Giám đốc chi nhánh Chợ Lớn**

+84 28 3622 6868

que.phu@yuanta.com.vn

**Nguyễn Việt Quang**

**Giám đốc chi nhánh Hà Nội**

+84 28 3622 6868 ext 3404

quang.nguyen@yuanta.com.vn

**Võ Thị Thu Thủy**

**Giám đốc chi nhánh Bình Dương**

+84 28 3622 6868 ext 3505

thuy.vo@yuanta.com.vn

**Bùi Quốc Phong**

**Giám đốc chi nhánh Đồng Nai**

+84 28 3622 6868

phong.bui@yuanta.com.vn

**Nguyễn Đức Hoàn**

**Giám đốc trung tâm kinh doanh  
Nam Hà Nội**

+84 28 3622 6868 ext 3409

hoan.nguyen@yuanta.com.vn

**Võ Đình Tuấn**

**Giám đốc Chi Nhánh Đà Nẵng**

+84 28 3622 6868 ext 3301

tuan.vo@yuanta.com.vn



We Create **Fortune**

## Appendix A: Important Disclosures

### Analyst Certification

Each research analyst primarily responsible for the content of this research report, in whole or in part, certifies that with respect to each security or issuer that the analyst covered in this report: (1) all of the views expressed accurately reflect his or her personal views about those securities or issuers; and (2) no part of his or her compensation was, is, or will be, directly or indirectly, related to the specific recommendations or views expressed by that research analyst in the research report.

### Ratings Definitions

**BUY:** We have a positive outlook on the stock based on our expected absolute or relative return over the investment period. Our thesis is based on our analysis of the company's outlook, financial performance, catalysts, valuation and risk profile. We recommend investors add to their position.

**HOLD-Outperform:** In our view, the stock's fundamentals are relatively more attractive than peers at the current price. Our thesis is based on our analysis of the company's outlook, financial performance, catalysts, valuation and risk profile.

**HOLD-Underperform:** In our view, the stock's fundamentals are relatively less attractive than peers at the current price. Our thesis is based on our analysis of the company's outlook, financial performance, catalysts, valuation and risk profile.

**SELL:** We have a negative outlook on the stock based on our expected absolute or relative return over the investment period. Our thesis is based on our analysis of the company's outlook, financial performance, catalysts, valuation and risk profile. We recommend investors reduce their position.

**Under Review:** We actively follow the company, although our estimates, rating and target price are under review.

**Restricted:** The rating and target price have been suspended temporarily to comply with applicable regulations and/or Yuanta policies.

Note: Yuanta research coverage with a Target Price is based on an investment period of 12 months. Greater China Discovery Series coverage does not have a formal 12 month Target Price and the recommendation is based on an investment period specified by the analyst in the report.

### Global Disclaimer

© 2018 Yuanta. All rights reserved. The information in this report has been compiled from sources we believe to be reliable, but we do not hold ourselves responsible for its completeness or accuracy. It is not an offer to sell or solicitation of an offer to buy any securities. All opinions and estimates included in this report constitute our judgment as of this date and are subject to change without notice.

This report provides general information only. Neither the information nor any opinion expressed herein constitutes an offer or invitation to make an offer to buy or sell securities or other investments. This material is prepared for general circulation to clients and is not intended to provide tailored investment advice and does not take into account the individual financial situation and objectives of any specific person who may receive this report. Investors should seek financial advice regarding the appropriateness of investing in any securities, investments or investment strategies discussed or recommended in this report. The information contained in this report has been compiled from sources believed to be reliable but no representation or warranty, express or implied, is made as to its accuracy, completeness or correctness. This report is not (and should not be construed as) a solicitation to act as securities broker or dealer in any jurisdiction by any person or company that is not legally permitted to carry on such business in that jurisdiction.

Yuanta research is distributed in the United States only to Major U.S. Institutional Investors (as defined in Rule 15a-6 under the Securities Exchange Act of 1934, as amended and SEC staff interpretations thereof). All transactions by a US person in the securities mentioned in this report must be effected through a registered broker-dealer under Section 15 of the Securities Exchange Act of 1934, as amended. Yuanta research is distributed in Taiwan by Yuanta Securities Investment Consulting. Yuanta research is distributed in Hong Kong by Yuanta Securities (Hong Kong) Co. Limited, which is licensed in Hong Kong by the Securities and Futures Commission for regulated activities, including Type 4 regulated activity (advising on securities). In Hong Kong, this research report may not be redistributed, retransmitted or disclosed, in whole or in part or any form or manner, without the express written