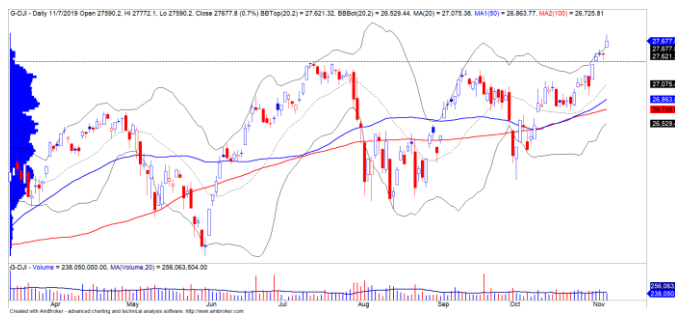


**MORNING NOTE – Dấu hiệu tích cực từ thỏa thuận Mỹ-Trung tác động tích cực lên TTCK 09/11/2019**

**DIỄN BIẾN THỊ TRƯỜNG THẾ GIỚI**

Mỹ và Trung Quốc đồng ý dỡ thuế theo từng giai đoạn, điều này đã giải tỏa đi nỗi lo ngại về thỏa thuận sẽ thất bại. Phố Wall đóng cửa sắc xanh ở hầu hết các chỉ số chính, chỉ số Dow Jones xác lập mức đỉnh lịch sử mới với mức tăng +0.66% và xu hướng ngắn hạn vẫn duy trì ở mức TĂNG.



Diễn biến giá của chỉ số Dow Jones

Mã	Ngày	Thay đổi (.000)	M/B ước tính (tỷ)	Tỷ lệ Premium
VanEck	06/11	-	-	-0.04%
DB FTSE	06/11	-	-	-0.07%
Ishares MSCI Frontier 100 ETF	07/11	-	-	-1.40%
Kim Kindex VN30	06/11	-	-	-0.70%
Premia MSCI	07/11	-	-	0.36%
E1VFN30	06/11	-800	-12.5	0.30%

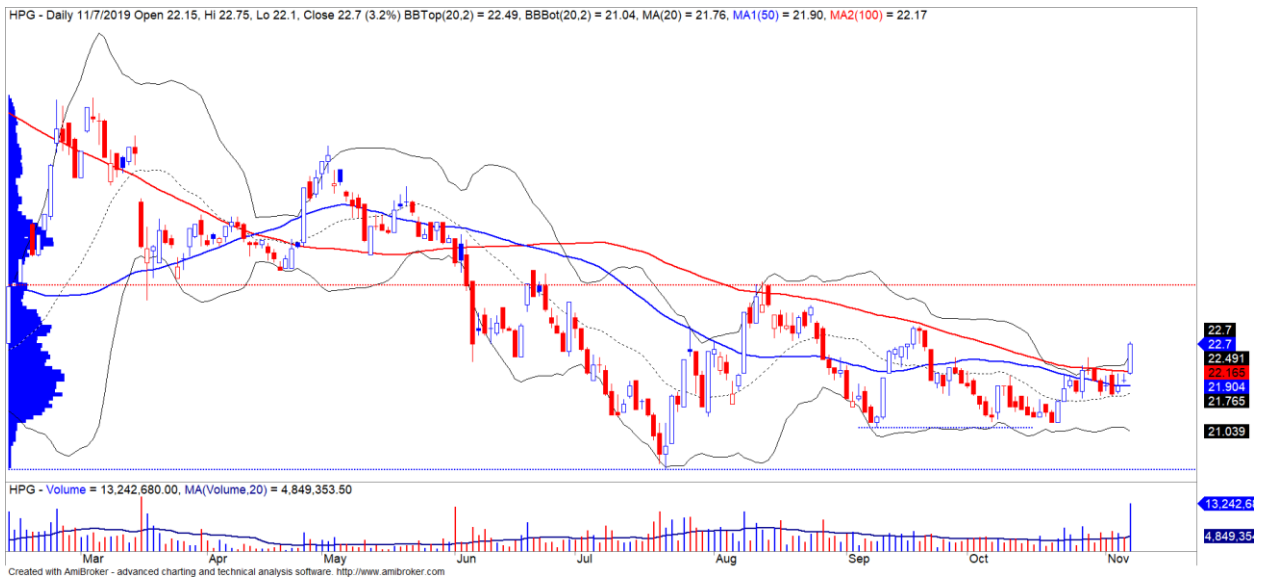


We Create **Fortune**

## DIỄN BIẾN THỊ TRƯỜNG VIỆT NAM

**Khối ngoại quay trở lại mua ròng gần 115 tỷ trên cả ba sàn.** Trong đó, nổi bật nhất là VRE, VHM và HPG được khối ngoại giao dịch và mua ròng mạnh trong phiên 07/11/2019, điều này đã tác động tích cực lên tâm lý của nhà đầu tư trong nước.

- Đồ thị giá của HPG đóng cửa tăng hơn 3% với khối lượng giao dịch tăng đột biến so với mức trung bình 20 phiên. Đồng thời, đồ thị giá của HPG cũng bước vào giai đoạn xu hướng rõ ràng hơn cho thấy xu hướng tăng ngắn hạn có thể sẽ tiếp tục mở rộng về các mức cao hơn với mức kháng cự mạnh trong ngắn hạn là 27.80



*Diễn biến giá của cổ phiếu HPG*



We Create **Fortune**

## CỔ PHIẾU KHUYẾN NGHỊ

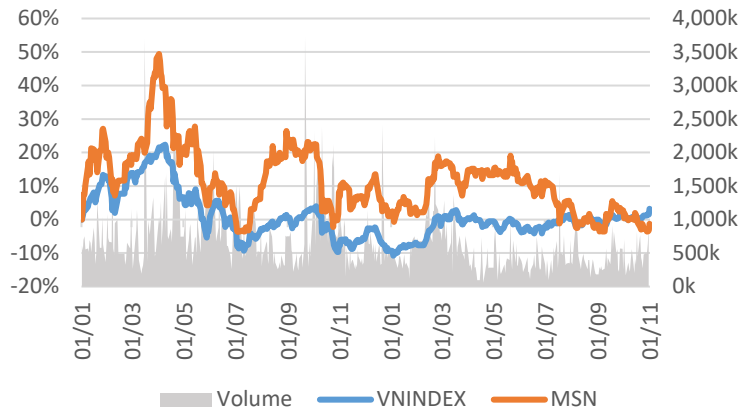
### TẬP ĐOÀN MASAN

Giá đóng cửa 76,500

Sàn: HOSE - Ngành: Sản xuất thực phẩm

#### DỮ LIỆU CỔ PHIẾU

Vốn hóa thị trường:	89,424	Tỷ VNĐ
SLCP lưu hành:	1,168,946,447	CP
Ngày niêm yết:	05/11/2009	
Sở hữu nhà nước:	0%	
Sở hữu nước ngoài:	40%	
EPS cơ bản:	4,502	VNĐ
P/E (TTM):	17.0x	
P/B (TTM):	2.7x	
ROE (%):	15%	
ROA (%):	8%	
Tỷ suất cổ tức:	0%	



#### PHÂN TÍCH KỸ THUẬT

Ngưỡng kháng cự ngắn hạn:	78.50
Ngưỡng hỗ trợ ngắn hạn:	72.85
Xu hướng ngắn hạn (5-10 ngày):	TĂNG
Ngưỡng kháng cự trung hạn:	87.56
Ngưỡng hỗ trợ trung hạn:	72.87
Xu hướng trung hạn (1-3 tháng):	TĂNG

	Năm 2016	Năm 2017	Năm 2018
Tăng trưởng DT	44%	-14%	1%
Tăng trưởng LNST	49%	-4%	56%
Biên LN gộp	30%	31%	31%
Biên LN ròng	9%	10%	15%
EPS cơ bản	2,462	2,727	4,561
P/E	23.3x	31.6x	18.6x

#### SO SÁNH CÁC DOANH NGHIỆP CÙNG NGÀNH

Tổng số đối thủ: 2

Mã chứng khoán	Vốn hóa TT (Tỷ VNĐ)	Sàn	LNG %	D/E	P/E	P/B
MSN	89,424	HOSE	31.1%	14.7%	17.0x	2.7x
CMN	202	UPCOM	0.0%	0.0%	7.8x	1.5x
CAN	110	HNX	23.2%	0.0%	10.5x	1.0x
TRUNG BÌNH NGÀNH			31.0%	14.7%	17.0x	2.7x

### MSN – Cải thiện dài hạn và khởi sắc hơn trong 2020

Mã CP	MSN
Giá khuyến nghị	76.50
Giá hiện tại	76.50
Xu hướng ngắn hạn	<b>TĂNG</b>
Xu hướng trung hạn	<b>GIẢM</b>
Mức mục tiêu ngắn hạn	<b>87.56</b>
Upside ngắn hạn so với giá hiện tại	14.46%
Mức cắt lỗ ngắn hạn	<b>72.85</b>
Tỷ lệ Risk-Reward	3.03
Thời gian nắm giữ dự kiến (phiên)	17



We Create **Fortune**

- MSN công bố KQKD của 3Q19 với doanh thu thuần đạt 8,968 tỷ đồng, giảm -2% YoY và LNST thuộc về cổ đông công ty mẹ đạt 2,228 tỷ đồng, tăng +198% YoY. Doanh thu từ mảng hàng tiêu dùng tăng +5% YoY chủ yếu nhờ mảng thức uống tăng +29%, trong khi doanh thu mảng gia vị giảm nhẹ. Trong khi đó, doanh thu mảng thức ăn gia súc gần như đi ngang do doanh thu mảng thức ăn cho heo giảm -22% YoY nhưng được bù đắp bởi mảng thức ăn gia cầm và thức ăn thủy sản. Mảng khai thác khoáng sản chứng kiến sự sụt giảm doanh thu mạnh -21% YoY do giá quặng giảm mạnh. LNST trong quý tăng mạnh nhờ ghi nhận 1.6 nghìn tỷ đồng lợi nhuận bất thường từ vụ thắng kiện Jacobs E&C Australia. Lũy kế 9 tháng đầu năm, MSN ghi nhận doanh thu thuần đạt 26,378 tỷ đồng (-1% YoY) và LNST thuộc về cổ đông công ty mẹ 4,110 tỷ đồng (+9% YoY).
- Cho năm 2019, MSN ước tính doanh thu đạt 38 – 40 nghìn tỷ đồng (+0% – 5.3% YoY) và LNST đạt 5 – 5.5 nghìn tỷ đồng (+2% - 12% YoY) cho nên doanh thu và LNST trong quý 4/2019 dự kiến là 11.6 – 13.6 nghìn tỷ đồng và 900 – 1,400 tỷ đồng. MSN quyết định hủy bỏ việc chia cổ tức tiền mặt cho năm 2018 để giữ lại nguồn vốn cho hoạt động kinh doanh. Mảng nước giải khát được kỳ vọng sẽ tạo động lực tăng trưởng mới cho ngành hàng tiêu dùng với việc MSN dự kiến sẽ tăng gấp đôi số điểm bán hàng lên con số 150 ngàn điểm, tốc độ tăng trưởng ở mức 25 – 30% trong những năm tới. Đối với mảng thịt tươi sống, MSN đặt mục tiêu doanh thu đạt 1 tỷ USD và năm 2022, ngoài ra Tập đoàn cũng đặt mục tiêu 1 tỷ USD doanh thu đối với mảng thịt chế biến.
- Masan MEATLife đang có hoạt động kinh doanh khả quan và được kỳ vọng sẽ là động lực tăng trưởng quan trọng của Tập đoàn. Thị trường thịt heo có quy mô 10 tỷ USD nhưng vẫn còn phân mảnh là yếu tố hấp dẫn để MSN đẩy mạnh xây dựng hệ thống phân phối cũng như xây dựng thương hiệu.
- Rủi ro đối với cổ phiếu đó là (1) ngành hàng tiêu dùng tăng trưởng chậm lại, (2) giá kim loại (đồng, tungsten...) tiếp tục giảm, (3) Dịch ASF bùng phát trở lại có thể khiến giá thịt heo cũng như nhu cầu thức ăn chăn nuôi cho heo giảm mạnh.
- Ở mức giá hiện tại, MSN đang được giao dịch tại P/E kế hoạch năm 2019 là 18.8x (EPS tương ứng là 4,071 VNĐ).
- Mức Stock Rating của MSN ở mức 69 điểm cho nên chúng tôi đánh giá tăng trưởng của MSN ở mức TRUNG TÍNH cho nên các nhà đầu tư chỉ nên tích lũy ở tỷ trọng thấp. Trong ngắn hạn, đồ thị giá có trạng thái tích lũy và xu hướng ngắn hạn được nâng từ mức GIẢM lên TĂNG. Do đó, chúng tôi khuyến nghị các nhà đầu tư ngắn hạn có thể xem xét tích lũy với tỷ trọng thấp và tăng dần khi mức Stock Rating cải thiện trên 80.



We Create **Fortune**



### Diễn biến giá của cổ phiếu MSN

(\*) Mức Stock Rating là mức so sánh tương quan về mức tăng trưởng cơ bản và sức mạnh tương đối giá cổ phiếu của doanh nghiệp so với các cổ phiếu còn lại trên cả ba sàn của TTCK Việt Nam.



We Create **Fortune**

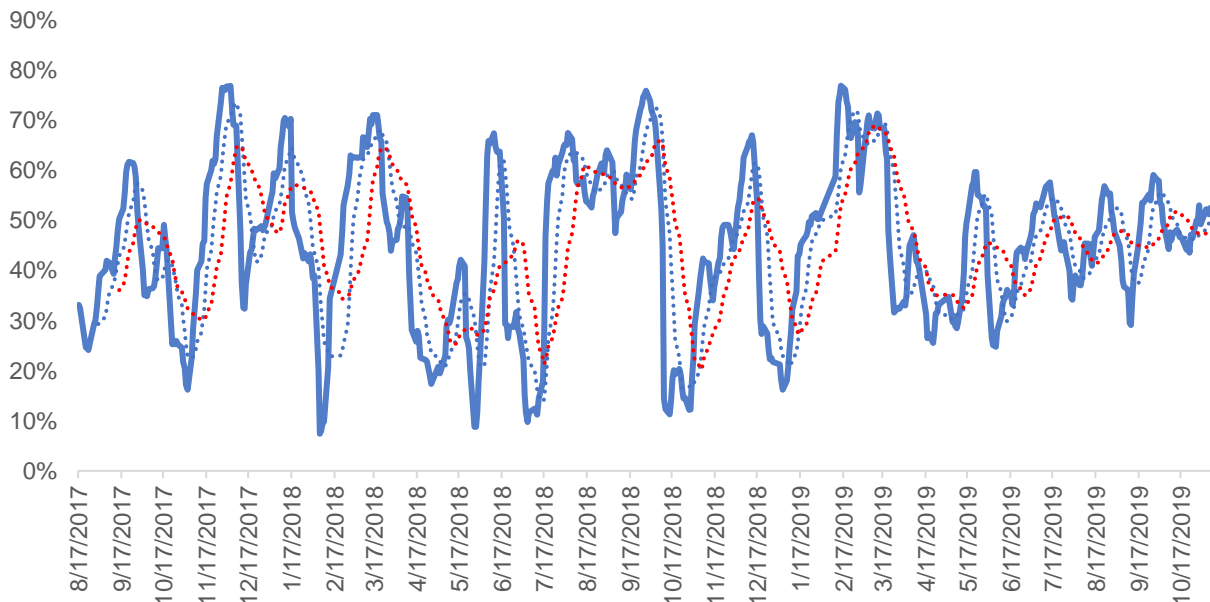
## QUAN ĐIỂM THỊ TRƯỜNG NGẮN HẠN

Chúng tôi cho rằng thị trường có thể sẽ còn điều chỉnh trong đầu phiên tới và vùng hỗ trợ cho nhịp điều chỉnh này là 1,010 – 1,015 điểm của chỉ số VN-Index. Đồng thời, dòng tiền chủ yếu tập trung ở nhóm Largecaps cho thấy dòng tiền ngắn hạn vẫn chưa rút khỏi thị trường mà lại có sự dịch chuyển giữa các nhóm cổ phiếu và giúp thị trường tránh các nhịp điều chỉnh mạnh. Ngoài ra, thị trường vẫn đang biến động mạnh và tỷ trọng cổ phiếu tăng mạnh cho thấy chiến lược ngắn hạn vẫn nắm giữ tỷ trọng cổ phiếu cao.

Hệ thống chỉ báo xu hướng của chúng tôi vẫn duy trì mức TĂNG xu hướng ngắn hạn trên hai chỉ số chính với mức hỗ trợ ở mức 1013.26 điểm của chỉ số VN-Index và 104.75 của chỉ số HNX-Index. Do đó, chúng tôi khuyến nghị các nhà đầu tư ngắn hạn có thể tận dụng các nhịp điều chỉnh để gia tăng tỷ trọng cổ phiếu và nên chú ý vào nhóm cổ phiếu Largecaps.

**Tỷ trọng khuyến nghị ngắn hạn:** 52.5% cổ phiếu/47.5% tiền.

**Tỷ trọng khuyến nghị trung hạn:** 47% cổ phiếu/53% tiền.



Biểu đồ tỷ trọng cổ phiếu ngắn hạn

### DANH MỤC CÁC CỔ PHIẾU THEO DÕI

- Cổ phiếu xuất hiện tín hiệu MUA ngắn hạn: DGC, LHG, MSN, MST, SBT, VC3, VND.
- Cổ phiếu xuất hiện tín hiệu BÁN ngắn hạn: AMD, HTM, PHC, VGC.

*Bảng theo dõi xu hướng của các cổ phiếu được chúng tôi cập nhật trong báo cáo Nhận định thị trường (Báo cáo này sẽ được chúng tôi cập nhật vào mỗi buổi chiều sau giờ giao dịch).*

We Create Fortune

## DANH MỤC KHUYẾN NGHỊ NGẮN HẠN

CP	Giá	Xu hướng ngắn hạn	Xu hướng trung hạn	Ngày khuyến nghị MUA	Giao dịch T+	Giá mua ngắn hạn	Mức cắt lỗ ngắn hạn	%Lợi nhuận	Khuyến nghị	Đánh giá rủi ro ngắn hạn
VCB	91.30	TĂNG	TĂNG	22/8/2019	T+56	80.00	88.27	14.13%	NẮM GIỮ	Rủi ro thấp
DHC	37.60	TĂNG	TĂNG	11/9/2019	T+42	33.00	36.69	13.94%	NẮM GIỮ	Rủi ro thấp
CTR	49.80	TĂNG	GIẢM	16/9/2019	T+39	46.50	47.38	7.10%	NẮM GIỮ	Rủi ro thấp
TCB	24.80	TĂNG	TĂNG	16/9/2019	T+39	22.65	24.03	9.49%	NẮM GIỮ	Rủi ro thấp
BMP	53.40	TĂNG	TĂNG	17/9/2019	T+38	51.80	52.57	3.09%	NẮM GIỮ	Rủi ro thấp
DGW	25.95	TĂNG	TĂNG	23/9/2019	T+34	24.60	25.26	5.49%	NẮM GIỮ	Rủi ro thấp
PTB	74.90	TĂNG	TĂNG	1/10/2019	T+28	69.70	72.77	7.46%	NẮM GIỮ	Rủi ro thấp
VGI	31.80	TĂNG	#N/A	10/10/2019	T+21	33.60	31.33	-5.36%	NẮM GIỮ	Rủi ro thấp
VJC	143.20	TĂNG	TĂNG	14/10/2019	T+19	139.40	142.73	2.73%	NẮM GIỮ	Rủi ro thấp
BMI	27.30	TĂNG	TĂNG	14/10/2019	T+19	26.00	25.90	5.00%	NẮM GIỮ	Rủi ro thấp
PNJ	85.20	TĂNG	TĂNG	17/10/2019	T+16	81.90	82.76	4.03%	NẮM GIỮ	Rủi ro thấp
SZC	17.60	TĂNG	#N/A	22/10/2019	T+13	18.30	17.33	-3.83%	NẮM GIỮ	Rủi ro thấp
KDH	27.20	TĂNG	TĂNG	23/10/2019	T+12	25.80	26.00	5.43%	NẮM GIỮ	Rủi ro thấp
GMD	25.50	TĂNG	GIẢM	24/10/2019	T+11	25.87	25.03	-1.44%	NẮM GIỮ	Rủi ro thấp
FPT	59.50	TĂNG	TĂNG	25/10/2019	T+10	58.20	57.91	2.23%	NẮM GIỮ	Rủi ro thấp
MWG	125.30	TĂNG	TĂNG	25/10/2019	T+10	127.50	124.02	-1.73%	NẮM GIỮ	Rủi ro thấp
VRE	35.20	TĂNG	TĂNG	25/10/2019	T+10	32.70	34.15	7.65%	NẮM GIỮ	Rủi ro thấp
HPG	22.70	TĂNG	GIẢM	29/10/2019	T+8	22.20	21.53	2.25%	NẮM GIỮ	Rủi ro thấp
REE	38.50	TĂNG	TĂNG	31/10/2019	T+6	37.70	36.70	2.12%	NẮM GIỮ	Rủi ro thấp
VHM	99.50	TĂNG	TĂNG	31/10/2019	T+6	88.80	95.10	12.05%	NẮM GIỮ	Rủi ro thấp
HCM	25.30	TĂNG	TĂNG	4/11/2019	T+4	23.90	23.53	5.86%	NẮM GIỮ	Rủi ro thấp
PVT	17.30	TĂNG	TĂNG	4/11/2019	T+4	17.30	16.82	0.00%	NẮM GIỮ	Rủi ro thấp
BID	41.60	TĂNG	TĂNG	5/11/2019	T+3	40.80	39.57	1.96%	NẮM GIỮ	Rủi ro thấp
PVD	16.75	TĂNG	TĂNG	6/11/2019	T+2	16.95	16.13	-1.18%	NẮM GIỮ	Rủi ro thấp
VPB	22.00	TĂNG	TĂNG	6/11/2019	T+2	22.25	21.52	-1.12%	NẮM GIỮ	Rủi ro thấp
MBB	23.50	TĂNG	TĂNG	7/11/2019	T+1	23.55	22.88	-0.21%	NẮM GIỮ	Rủi ro thấp
MSN	76.50	TĂNG	GIẢM	8/11/2019	T+0	76.50	76.49	0.00%	MUA	Rủi ro thấp

### Chú thích:

- Rủi ro cao: Khi chúng tôi đánh giá ở mức này thì nhà đầu tư nên chuyển từ vị thế NẮM GIỮ sang CHỐT LỖI 1/2 tỷ trọng đang nắm giữ
- Rủi ro tăng nhẹ: Nhà đầu tư có thể tiếp tục NẮM GIỮ và dừng mua
- Rủi ro thấp: Nhà đầu tư có thể tiếp tục NẮM GIỮ hoặc tiếp tục mua vào

### DANH MỤC KHUYẾN NGHỊ TRUNG HẠN

Hiện nay, chúng tôi vẫn chưa có khuyến nghị mới.



We Create **Fortune**

## CÔNG TY CHỨNG KHOÁN YUANTA VIỆT NAM

### Phòng phân tích khối khách hàng cá nhân

**Nguyễn Thế Minh**

**Giám đốc Nghiên cứu Phân tích**

+84 28 3622 6868 ext 3826

minh.nguyen@yuanta.com.vn

**Quách Đức Khánh**

**Chuyên viên phân tích cao cấp**

+84 28 3622 6868 ext 3833

khanh.quach@yuanta.com.vn

**Nguyễn Trịnh Ngọc Hồng**

**Chuyên viên phân tích**

+84 28 3622 6868 ext 3832

hong.nguyen@yuanta.com.vn

**Phạm Tấn Phát**

**Chuyên viên phân tích cao cấp**

+84 28 3622 6868 ext 3880

phat.pham@yuanta.com.vn

### Phòng Môi giới khách hàng cá nhân

**Nguyễn Thanh Tùng**

**Giám đốc Môi giới Hội Sở**

+84 28 3622 6868 ext 3609

tung.nguyen@yuanta.com.vn

**Chung Kim Hoa**

**Giám đốc Khối khách hàng người Hoa**

+84 28 3622 6868 ext 3828

hoa.chung@yuanta.com.vn

**Phù Vĩnh Quế**

**Giám đốc chi nhánh Chợ Lớn**

+84 28 3622 6868 ext 3652

que.phu@yuanta.com.vn

**Nguyễn Việt Quang**

**Giám đốc chi nhánh Hà Nội**

+84 28 3622 6868 ext 3404

quang.nguyen@yuanta.com.vn

**Võ Thị Thu Thủy**

**Giám đốc chi nhánh Bình Dương**

+84 28 3622 6868 ext 3505

thuy.vo@yuanta.com.vn

**Bùi Quốc Phong**

**Giám đốc chi nhánh Đồng Nai**

+84 28 3622 6868 ext 3701

phong.bui@yuanta.com.vn

**Nguyễn Đức Hoàn**

**Giám đốc trung tâm kinh doanh  
Nam Hà Nội**

+84 28 3622 6868 ext 3409

hoan.nguyen@yuanta.com.vn

**Võ Đình Tuấn**

**Giám đốc Chi Nhánh Đà Nẵng**

+84 28 3622 6868 ext 3301

tuan.vo@yuanta.com.vn



We Create **Fortune**

## Appendix A: Important Disclosures

### Analyst Certification

Each research analyst primarily responsible for the content of this research report, in whole or in part, certifies that with respect to each security or issuer that the analyst covered in this report: (1) all of the views expressed accurately reflect his or her personal views about those securities or issuers; and (2) no part of his or her compensation was, is, or will be, directly or indirectly, related to the specific recommendations or views expressed by that research analyst in the research report.

### Ratings Definitions

**BUY:** We have a positive outlook on the stock based on our expected absolute or relative return over the investment period. Our thesis is based on our analysis of the company's outlook, financial performance, catalysts, valuation and risk profile. We recommend investors add to their position.

**HOLD-Outperform:** In our view, the stock's fundamentals are relatively more attractive than peers at the current price. Our thesis is based on our analysis of the company's outlook, financial performance, catalysts, valuation and risk profile.

**HOLD-Underperform:** In our view, the stock's fundamentals are relatively less attractive than peers at the current price. Our thesis is based on our analysis of the company's outlook, financial performance, catalysts, valuation and risk profile.

**SELL:** We have a negative outlook on the stock based on our expected absolute or relative return over the investment period. Our thesis is based on our analysis of the company's outlook, financial performance, catalysts, valuation and risk profile. We recommend investors reduce their position.

**Under Review:** We actively follow the company, although our estimates, rating and target price are under review.

**Restricted:** The rating and target price have been suspended temporarily to comply with applicable regulations and/or Yuanta policies.

Note: Yuanta research coverage with a Target Price is based on an investment period of 12 months. Greater China Discovery Series coverage does not have a formal 12-month Target Price and the recommendation is based on an investment period specified by the analyst in the report.

### Global Disclaimer

© 2018 Yuanta. All rights reserved. The information in this report has been compiled from sources we believe to be reliable, but we do not hold ourselves responsible for its completeness or accuracy. It is not an offer to sell or solicitation of an offer to buy any securities. All opinions and estimates included in this report constitute our judgment as of this date and are subject to change without notice.

This report provides general information only. Neither the information nor any opinion expressed herein constitutes an offer or invitation to make an offer to buy or sell securities or other investments. This material is prepared for general circulation to clients and is not intended to provide tailored investment advice and does not take into account the individual financial situation and objectives of any specific person who may receive this report. Investors should seek financial advice regarding the appropriateness of investing in any securities, investments or investment strategies discussed or recommended in this report. The information contained in this report has been compiled from sources believed to be reliable but no representation or warranty, express or implied, is made as to its accuracy, completeness or correctness. This report is not (and should not be construed as) a solicitation to act as securities broker or dealer in any jurisdiction by any person or company that is not legally permitted to carry on such business in that jurisdiction.

Yuanta research is distributed in the United States only to Major U.S. Institutional Investors (as defined in Rule 15a-6 under the Securities Exchange Act of 1934, as amended and SEC staff interpretations thereof). All transactions by a US person in the securities mentioned in this report must be affected through a registered broker-dealer under Section 15 of the Securities Exchange Act of 1934, as amended. Yuanta research is distributed in Taiwan by Yuanta Securities Investment Consulting. Yuanta research is distributed in Hong Kong by Yuanta Securities (Hong Kong) Co. Limited, which is licensed in Hong Kong by the Securities and Futures Commission for regulated activities, including Type 4 regulated activity (advising on securities). In Hong Kong, this research report may not be redistributed, retransmitted or disclosed, in whole or in part or and any form or manner, without the express written