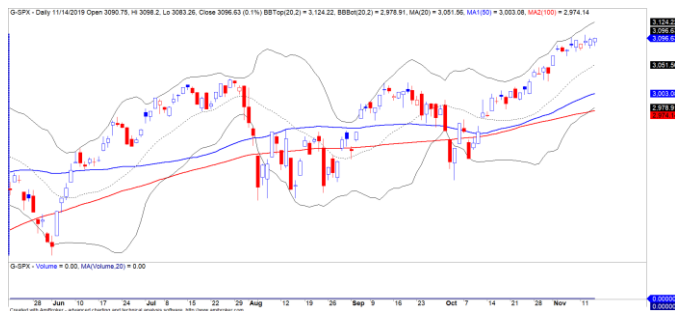


DIỄN BIẾN THỊ TRƯỜNG THẾ GIỚI

Phố Wall đã giao dịch trái chiều và nhiều chỉ số biến động hẹp khi dữ liệu kinh tế của Trung Quốc và Nhật Bản chậm lại trong tháng 10 và Đức cũng đã tránh được suy thoái kinh tế, điều này đã làm tăng mối lo ngại về tăng trưởng toàn cầu trong bối cảnh các cuộc đàm phán thương mại căng thẳng.

- Chỉ số S&P500 tăng nhẹ +0.1% và xác lập mức đỉnh lịch sử mới. Đồng thời, xu hướng ngắn hạn vẫn duy trì ở mức TĂNG, nhưng đồ thị giá có trạng thái tích lũy cho nên đà tăng ngắn hạn có dấu hiệu chững lại trong ngắn hạn.



Diễn biến giá của chỉ số S&P500

Mã	Ngày	Thay đổi (.000)	M/B ước tính (tỷ)	Tỷ lệ Premium
VanEck	13/11	-	-	-0.75%
DB FTSE	12/11	-	-	-0.21%
Ishares MSCI Frontier 100 ETF	13/11	-	-	-1.11%
Kim Kindex VN30	12/11	-	-	-0.44%
Premia MSCI	13/11	-	-	1.55%
E1VFN30	12/11	+600	+9.4	0.11%

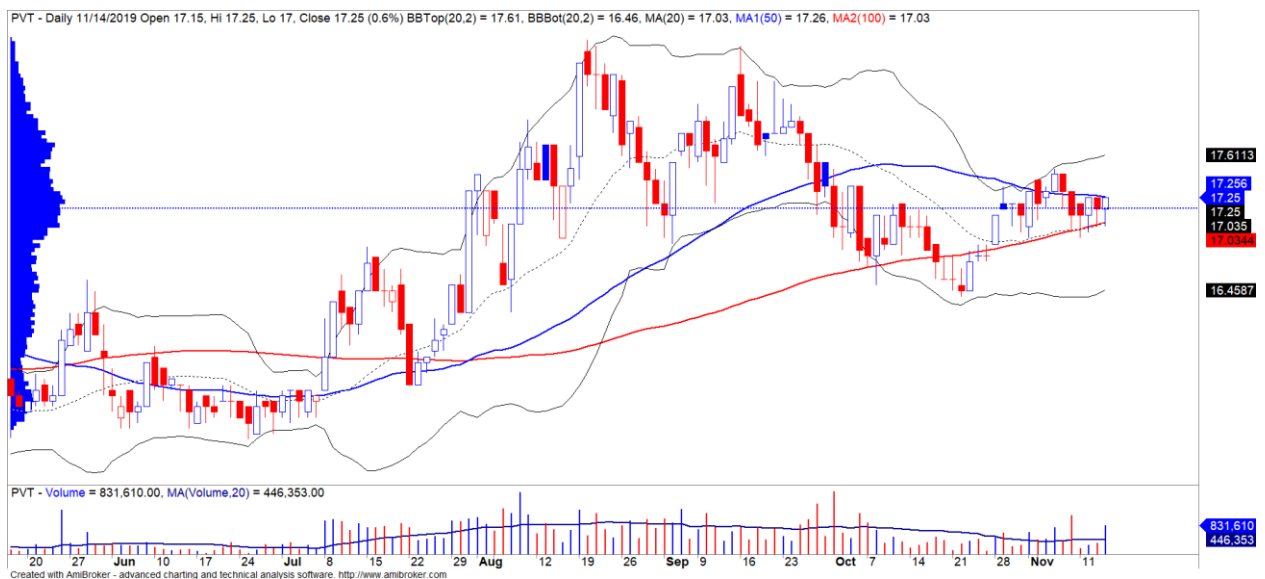


We Create **Fortune**

DIỄN BIẾN THỊ TRƯỜNG VIỆT NAM

Khối ngoại quay trở lại mua ròng gần 62 tỷ. Khối ngoại chủ yếu tập trung mua ròng ở cổ phiếu VRE và VHM với tổng giá trị mua ròng gần 114 tỷ, đặc biệt PVT cũng nằm trong top mua ròng của khối ngoại và cổ phiếu này cũng có biến động tích cực với khối lượng giao dịch tăng mạnh trong phiên 14/11/2019.

- Đều thị giá của PVT biến động trong vùng giá của đường trung bình MA50 và MA100. Đồng thời, mức Stock Rating của PVT vẫn trên mức 80 và xu hướng ngắn hạn vẫn duy trì ở mức **TĂNG** cho nên chúng tôi vẫn duy trì khuyến nghị **NĂM GIỮ** cổ phiếu này với điểm mua mới đã khuyến nghị vào phiên 04/11/2019.



Diễn biến giá của cổ phiếu PVT

3 chỉ số VN Diamond, VNFIN Select và VNFIN Lead sẽ chính thức vận hành vào ngày 18/11/2019.

Trước đó, chúng tôi được biết thông tin VFM và SSIAM sẽ phát hành các ETF theo các chỉ số VN Diamond và VNFIN Lead, đặc biệt các quỹ ETF dự kiến thu hút dòng tiền mới của khối ngoại khi khối nhà đầu tư này không thể tham gia vào nhóm cổ phiếu “full room”. Chúng tôi xin gửi lại danh mục VN Diamond, VNFIN Select và VNFIN Lead đã được dự báo và đưa ra trước đó.



We Create **Fortune**

VNDIAMOND		
Mã	Ngành	Tỷ trọng
TCB	Financials	15.00%
VPB	Financials	9.18%
MBB	Financials	7.16%
EIB	Financials	4.38%
TPB	Financials	2.59%
CTG	Financials	1.69%
MWG	Consumer Discretionary	15.00%
PNJ	Consumer Discretionary	11.50%
FPT	Information Technology	15.00%
GMD	Industrials	4.60%
REE	Industrials	3.83%
DXG	Real Estate	4.53%
NLG	Real Estate	2.77%
KDH	Real Estate	2.77%

VNFINSELECT	
Mã	Tỷ trọng
TCB	15.00%
VPB	15.00%
MBB	12.83%
HDB	9.54%
STB	9.52%
VCB	8.74%
EIB	7.84%
TPB	4.64%
SSI	3.79%
CTG	3.02%
BID	2.66%
BVH	2.32%
VCI	2.23%
HCM	1.37%
VND	1.19%
BMI	0.30%

VNFINLEAD	
Mã	Tỷ trọng
TCB	15.00%
VPB	15.00%
MBB	13.31%
HDB	9.90%
STB	9.88%
VCB	9.07%
EIB	8.14%
TPB	4.81%
SSI	3.94%
CTG	3.14%
BID	2.76%
BVH	2.40%
HCM	1.42%
VND	1.23%

We Create Fortune

CỔ PHIẾU KHUYẾN NGHỊ

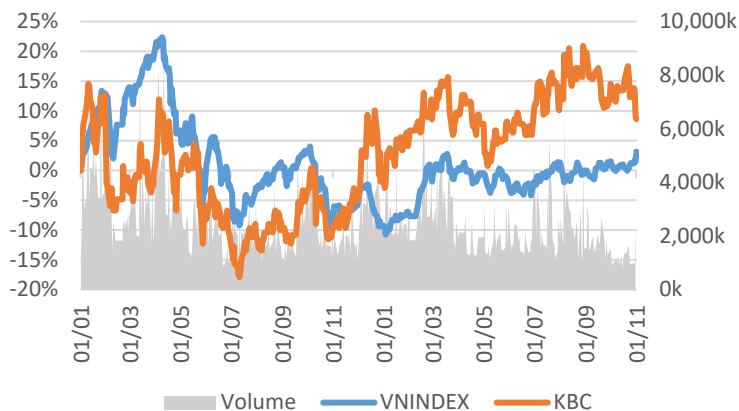
TCT ĐÔ THỊ KINH BẮC

Giá đóng cửa 14,900

Sàn: HOSE - Ngành: Bất động sản

DỮ LIỆU CỔ PHIẾU

Vốn hóa thị trường:	6,929	Tỷ VNĐ
SLCP lưu hành:	469,760,189	CP
Ngày niêm yết:	18/12/2009	
Sở hữu nhà nước:	0%	
Sở hữu nước ngoài:	26%	
EPS cơ bản:	1,614	VNĐ
P/E (TTM):	9.1x	
P/B (TTM):	0.7x	
ROE (%):	8%	
ROA (%):	4%	
Tỷ suất cổ tức:	0%	



PHÂN TÍCH KỸ THUẬT

Ngưỡng kháng cự ngắn hạn:	15.30
Ngưỡng hỗ trợ ngắn hạn:	14.13
Xu hướng ngắn hạn (5-10 ngày):	TĂNG
Ngưỡng kháng cự trung hạn:	16.96
Ngưỡng hỗ trợ trung hạn:	13.91
Xu hướng trung hạn (1-3 tháng):	TĂNG

	Năm 2016	Năm 2017	Năm 2018
Tăng trưởng DT	37%	-36%	99%
Tăng trưởng LNST	18%	-13%	31%
Biên LN gộp	56%	52%	59%
Biên LN ròng	36%	49%	32%
EPS cơ bản	1,186	1,244	1,591
P/E	12.2x	11.6x	9.0x

SO SÁNH CÁC DOANH NGHIỆP CÙNG NGÀNH

Tổng số đối thủ: 23

Mã chứng khoán	Vốn hóa TT (Tỷ VNĐ)	Sàn	LNG %	D/E	P/E	P/B
KBC	6,929	HOSE	58.5%	32.3%	9.1x	0.7x
BCM	29,335	UPCOM	48.6%	36.0%	11.4x	2.2x
SIP	7,056	UPCOM			32.3x	6.1x
IDC	5,768	UPCOM	17.8%	11.4%	15.0x	1.7x
TID	4,510	UPCOM	5.5%	2.6%	38.6x	2.4x
TRUNG BÌNH NGÀNH			36.6%	26.2%	15.5x	2.3x

KBC – Lặp lại khuyến nghị mua mới

Mã CP	KBC
Giá khuyến nghị	14.90
Giá hiện tại	14.90
Xu hướng ngắn hạn	TĂNG
Xu hướng trung hạn	TĂNG
Mức mục tiêu ngắn hạn	16.96
Upside ngắn hạn so với giá hiện tại	13.81%
Mức cắt lỗ ngắn hạn	14.13
Tỷ lệ Risk-Reward	2.69
Thời gian nắm giữ dự kiến (phiên)	18

We Create **Fortune**

- Mức Stock Rating của KBC ở mức 86 điểm cho nên chúng tôi đánh giá tăng trưởng của cổ phiếu này ở mức TÍCH CỰC. Trong ngắn hạn, đồ thị giá của KBC vượt đường trung bình 20 ngày và dòng tiền ngắn hạn cải thiện.
- Trong trung hạn, đồ thị giá vẫn đang trong giai đoạn tích lũy và vẫn trong xu hướng tăng trung hạn, chúng tôi đánh giá trạng thái tích lũy sắp kết thúc và đồ thị giá sẽ sớm bước vào giai đoạn biến động mạnh hơn.
- Xu hướng ngắn hạn được nâng từ mức GIẢM lên TĂNG. Do đó, chúng tôi lập lại khuyến nghị mua mới đối với cổ phiếu này.



Diễn biến giá của cổ phiếu KBC

(*) Mức Stock Rating là mức so sánh tương quan về mức tăng trưởng cơ bản và sức mạnh tương đối giá cổ phiếu của doanh nghiệp so với các cổ phiếu còn lại trên cả ba sàn của TTCK Việt Nam.



We Create **Fortune**

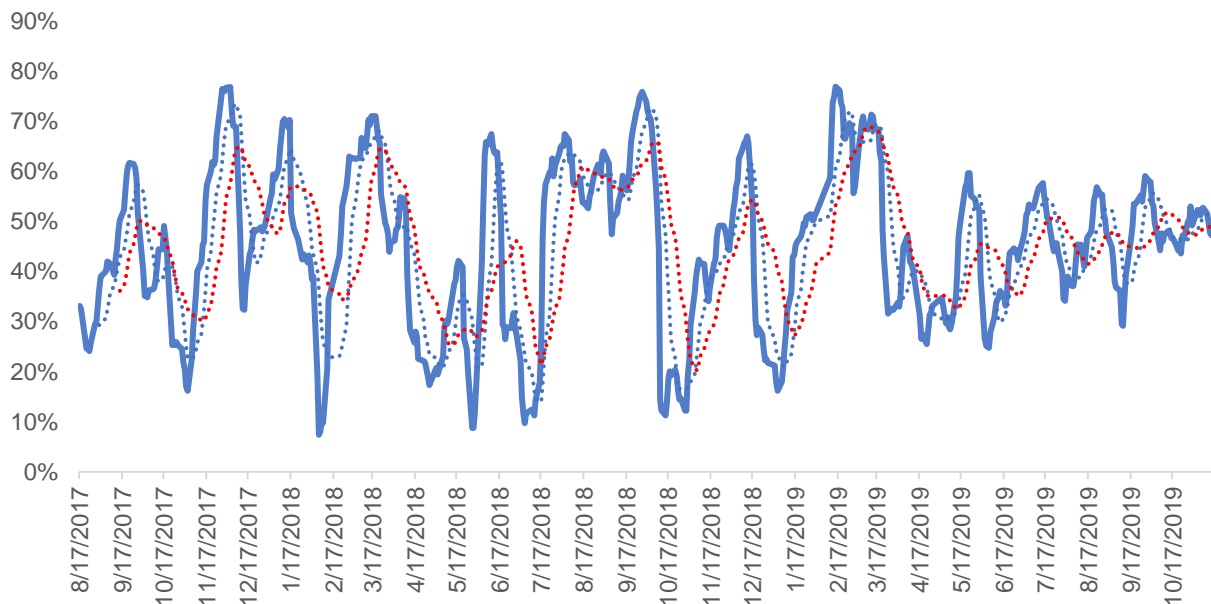
QUAN ĐIỂM THỊ TRƯỜNG NGẮN HẠN

Chúng tôi cho rằng chỉ số VN-Index sẽ tiếp tục biến động trong vùng 1,010 – 1,015 điểm và dòng tiền đầu cơ có thể sẽ tục gia tăng ở những phiên tới. Xu hướng ngắn hạn của nhóm Largecaps tiêu cực hơn và dòng tiền sẽ dịch chuyển vào nhóm Midcaps và Smallcaps có tính chất đầu cơ cao. Đồng thời, chúng tôi đánh giá thị trường chưa thể giảm sâu dưới vùng hỗ trợ 1,010 – 1,015 điểm. Ngoài ra, tỷ trọng cổ phiếu tiếp tục giảm nhẹ cho thấy chiến lược ngắn hạn vẫn là cơ cấu danh mục để giảm tỷ trọng cổ phiếu.

Hệ thống chỉ báo xu hướng của chúng tôi vẫn duy trì mức GIẢM xu hướng ngắn hạn của chỉ số VN-Index với mức kháng cự ở mức 1,027.07 điểm và mức TĂNG xu hướng ngắn hạn của chỉ số HNX-Index với mức hỗ trợ ở mức 105.51 điểm. Do đó, chúng tôi khuyến nghị các nhà đầu tư ngắn hạn có thể cơ cấu lại danh mục để giảm tỷ trọng cổ phiếu về mức khuyến nghị, nhưng cần hạn chế bán tháo ở các nhịp giảm mạnh.

Tỷ trọng khuyến nghị ngắn hạn: 47% cổ phiếu/53% tiền.

Tỷ trọng khuyến nghị trung hạn: 47% cổ phiếu/53% tiền.



Biểu đồ tỷ trọng cổ phiếu ngắn hạn

DANH MỤC CÁC CỔ PHIẾU THEO DÕI

- Cổ phiếu xuất hiện tín hiệu MUA ngắn hạn: AMD, HPX, KBC.
- Cổ phiếu xuất hiện tín hiệu BÁN ngắn hạn: AAA, BMI, CTG, FPT, GMD, HID, KDC, VGI.

Bảng theo dõi xu hướng của các cổ phiếu được chúng tôi cập nhật trong báo cáo Nhận định thị trường (Báo cáo này sẽ được chúng tôi cập nhật vào mỗi buổi chiều sau giờ giao dịch).

We Create Fortune

DANH MỤC KHUYẾN NGHỊ NGẮN HẠN

CP	Giá	Xu hướng ngắn hạn	Xu hướng trung hạn	Ngày khuyến nghị MUA	Giao dịch T+	Giá mua ngắn hạn	Mức cắt lỗ ngắn hạn	%Lợi nhuận	Khuyến nghị	Đánh giá rủi ro ngắn hạn
VCB	90.90	TĂNG	TĂNG	22/8/2019	T+61	80.00	88.86	13.63%	NẮM GIỮ	Rủi ro thấp
DHC	38.50	TĂNG	TĂNG	11/9/2019	T+47	33.00	37.71	16.67%	NẮM GIỮ	Rủi ro thấp
CTR	48.20	TĂNG	GIẢM	16/9/2019	T+44	46.50	47.38	3.66%	NẮM GIỮ	Rủi ro thấp
TCB	24.70	TĂNG	TĂNG	16/9/2019	T+44	22.65	24.57	9.05%	NẮM GIỮ	Rủi ro thấp
DGW	25.95	TĂNG	TĂNG	23/9/2019	T+39	24.60	25.73	5.49%	NẮM GIỮ	Rủi ro thấp
VGI	30.40	GIẢM	#N/A	10/10/2019	T+26	33.60	31.33	-6.76%	BÁN	Rủi ro cao
VJC	143.40	TĂNG	TĂNG	14/10/2019	T+24	139.40	142.73	2.87%	NẮM GIỮ	Rủi ro thấp
BMI	25.90	GIẢM	TĂNG	14/10/2019	T+24	26.00	26.04	0.17%	BÁN	Rủi ro cao
PNJ	85.00	TĂNG	TĂNG	17/10/2019	T+21	81.90	83.11	3.79%	NẮM GIỮ	Rủi ro thấp
GMD	24.95	GIẢM	TĂNG	24/10/2019	T+16	25.87	25.03	-3.26%	BÁN	Rủi ro cao
FPT	58.30	GIẢM	TĂNG	25/10/2019	T+15	58.20	58.94	1.27%	BÁN	Rủi ro cao
VRE	35.00	TĂNG	TĂNG	25/10/2019	T+15	32.70	34.15	7.03%	NẮM GIỮ	Rủi ro thấp
HPG	22.65	TĂNG	GIẢM	29/10/2019	T+13	22.20	22.06	2.03%	NẮM GIỮ	Rủi ro thấp
REE	36.85	TĂNG	TĂNG	31/10/2019	T+11	37.70	36.80	-2.25%	NẮM GIỮ	Rủi ro thấp
VHM	96.40	TĂNG	TĂNG	31/10/2019	T+11	88.80	96.39	8.56%	NẮM GIỮ	Rủi ro thấp
HCM	25.35	TĂNG	TĂNG	4/11/2019	T+9	23.90	24.45	6.07%	NẮM GIỮ	Rủi ro thấp
PVT	17.25	TĂNG	TĂNG	4/11/2019	T+9	17.30	16.82	-0.29%	NẮM GIỮ	Rủi ro thấp
BID	42.50	TĂNG	TĂNG	5/11/2019	T+8	40.80	40.99	4.17%	NẮM GIỮ	Rủi ro thấp
PVD	16.30	TĂNG	TĂNG	6/11/2019	T+7	16.95	16.13	-3.83%	NẮM GIỮ	Rủi ro thấp
MBB	22.95	TĂNG	TĂNG	7/11/2019	T+6	23.55	22.89	-2.55%	NẮM GIỮ	Rủi ro thấp
DXG	15.65	TĂNG	TĂNG	12/11/2019	T+3	16.30	15.43	-3.99%	NẮM GIỮ	Rủi ro thấp
PC1	20.00	TĂNG	TĂNG	14/11/2019	T+1	20.30	18.63	-1.48%	NẮM GIỮ	Rủi ro thấp
KBC	14.90	TĂNG	TĂNG	15/11/2019	T+0	14.90	14.82	0.00%	MUA	Rủi ro thấp

Chú thích:

- Rủi ro cao: Khi chúng tôi đánh giá ở mức này thì nhà đầu tư nên chuyển từ vị thế NẮM GIỮ sang CHỐT LỖI 1/2 tỷ trọng đang nắm giữ
- Rủi ro tăng nhẹ: Nhà đầu tư có thể tiếp tục NẮM GIỮ và dừng mua
- Rủi ro thấp: Nhà đầu tư có thể tiếp tục NẮM GIỮ hoặc tiếp tục mua vào

DANH MỤC KHUYẾN NGHỊ TRUNG HẠN

Hiện nay, chúng tôi vẫn chưa có khuyến nghị mới.



We Create **Fortune**

CÔNG TY CHỨNG KHOÁN YUANTA VIỆT NAM

Phòng phân tích khối khách hàng cá nhân

Nguyễn Thế Minh

Giám đốc Nghiên cứu Phân tích

+84 28 3622 6868 ext 3826

minh.nguyen@yuanta.com.vn

Quách Đức Khánh

Chuyên viên phân tích cao cấp

+84 28 3622 6868 ext 3833

khanh.quach@yuanta.com.vn

Nguyễn Trịnh Ngọc Hồng

Chuyên viên phân tích

+84 28 3622 6868 ext 3832

hong.nguyen@yuanta.com.vn

Phạm Tấn Phát

Chuyên viên phân tích cao cấp

+84 28 3622 6868 ext 3880

phat.pham@yuanta.com.vn

Phòng Môi giới khách hàng cá nhân

Nguyễn Thanh Tùng

Giám đốc Môi giới Hội Sở

+84 28 3622 6868 ext 3609

tung.nguyen@yuanta.com.vn

Chung Kim Hoa

Giám đốc Khối khách hàng người Hoa

+84 28 3622 6868 ext 3828

hoa.chung@yuanta.com.vn

Phù Vĩnh Quế

Giám đốc chi nhánh Chợ Lớn

+84 28 3622 6868 ext 3652

que.phu@yuanta.com.vn

Nguyễn Việt Quang

Giám đốc chi nhánh Hà Nội

+84 28 3622 6868 ext 3404

quang.nguyen@yuanta.com.vn

Võ Thị Thu Thủy

Giám đốc chi nhánh Bình Dương

+84 28 3622 6868 ext 3505

thuy.vo@yuanta.com.vn

Bùi Quốc Phong

Giám đốc chi nhánh Đồng Nai

+84 28 3622 6868 ext 3701

phong.bui@yuanta.com.vn

Nguyễn Đức Hoàn

**Giám đốc trung tâm kinh doanh
Nam Hà Nội**

+84 28 3622 6868 ext 3409

hoan.nguyen@yuanta.com.vn

Võ Đình Tuấn

Giám đốc Chi Nhánh Đà Nẵng

+84 28 3622 6868 ext 3301

tuan.vo@yuanta.com.vn



We Create Fortune

Appendix A: Important Disclosures

Analyst Certification

Each research analyst primarily responsible for the content of this research report, in whole or in part, certifies that with respect to each security or issuer that the analyst covered in this report: (1) all of the views expressed accurately reflect his or her personal views about those securities or issuers; and (2) no part of his or her compensation was, is, or will be, directly or indirectly, related to the specific recommendations or views expressed by that research analyst in the research report.

Ratings Definitions

BUY: We have a positive outlook on the stock based on our expected absolute or relative return over the investment period. Our thesis is based on our analysis of the company's outlook, financial performance, catalysts, valuation and risk profile. We recommend investors add to their position.

HOLD-Outperform: In our view, the stock's fundamentals are relatively more attractive than peers at the current price. Our thesis is based on our analysis of the company's outlook, financial performance, catalysts, valuation and risk profile.

HOLD-Underperform: In our view, the stock's fundamentals are relatively less attractive than peers at the current price. Our thesis is based on our analysis of the company's outlook, financial performance, catalysts, valuation and risk profile.

SELL: We have a negative outlook on the stock based on our expected absolute or relative return over the investment period. Our thesis is based on our analysis of the company's outlook, financial performance, catalysts, valuation and risk profile. We recommend investors reduce their position.

Under Review: We actively follow the company, although our estimates, rating and target price are under review.

Restricted: The rating and target price have been suspended temporarily to comply with applicable regulations and/or Yuanta policies.

Note: Yuanta research coverage with a Target Price is based on an investment period of 12 months. Greater China Discovery Series coverage does not have a formal 12-month Target Price and the recommendation is based on an investment period specified by the analyst in the report.

Global Disclaimer

© 2018 Yuanta. All rights reserved. The information in this report has been compiled from sources we believe to be reliable, but we do not hold ourselves responsible for its completeness or accuracy. It is not an offer to sell or solicitation of an offer to buy any securities. All opinions and estimates included in this report constitute our judgment as of this date and are subject to change without notice.

This report provides general information only. Neither the information nor any opinion expressed herein constitutes an offer or invitation to make an offer to buy or sell securities or other investments. This material is prepared for general circulation to clients and is not intended to provide tailored investment advice and does not take into account the individual financial situation and objectives of any specific person who may receive this report. Investors should seek financial advice regarding the appropriateness of investing in any securities, investments or investment strategies discussed or recommended in this report. The information contained in this report has been compiled from sources believed to be reliable but no representation or warranty, express or implied, is made as to its accuracy, completeness or correctness. This report is not (and should not be construed as) a solicitation to act as securities broker or dealer in any jurisdiction by any person or company that is not legally permitted to carry on such business in that jurisdiction.

Yuanta research is distributed in the United States only to Major U.S. Institutional Investors (as defined in Rule 15a-6 under the Securities Exchange Act of 1934, as amended and SEC staff interpretations thereof). All transactions by a US person in the securities mentioned in this report must be affected through a registered broker-dealer under Section 15 of the Securities Exchange Act of 1934, as amended. Yuanta research is distributed in Taiwan by Yuanta Securities Investment Consulting. Yuanta research is distributed in Hong Kong by Yuanta Securities (Hong Kong) Co. Limited, which is licensed in Hong Kong by the Securities and Futures Commission for regulated activities, including Type 4 regulated activity (advising on securities). In Hong Kong, this research report may not be redistributed, retransmitted or disclosed, in whole or in part or and any form or manner, without the express written