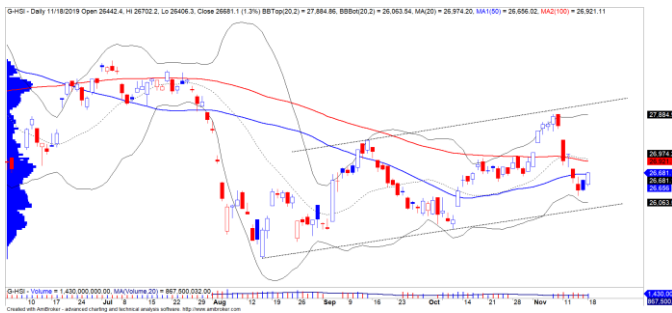


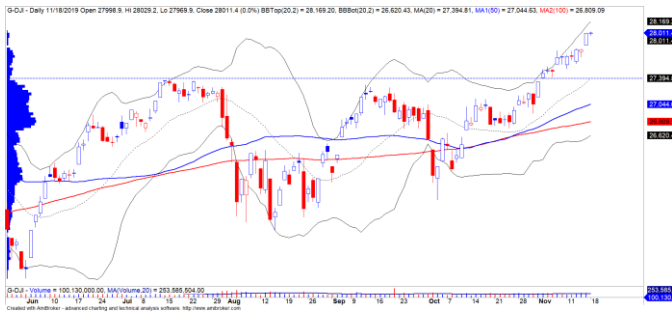
DIỄN BIẾN THỊ TRƯỜNG THẾ GIỚI

TTCK châu Á tăng mạnh sau quyết định hạ lãi suất của Trung Quốc. Chỉ số Shanghai và Hang Sheng hồi phục mạnh, nhưng xu hướng ngắn hạn của hai chỉ số này vẫn ở mức GIẢM và đây chỉ mang tính nhịp hồi kỹ thuật. Vấn đề biểu tình ở Hong Kong vẫn đang tác động tiêu cực lên xu hướng ngắn hạn.



Diễn biến giá của chỉ số Hang Sheng

TTCK Mỹ có diễn biến trái chiều ở nhiều chỉ số khi thỏa thuận có những dấu hiệu đình trệ mặc dù chính quyền Trump khẳng định thỏa thuận đã có những tiến triển tích cực. Chỉ số Dow Jones tăng nhẹ 0.11% và duy trì xu hướng tăng ngắn hạn. Tuy nhiên, áp lực điều chỉnh trong ngắn hạn vẫn còn khá cao.



Diễn biến giá của chỉ số Dow Jones

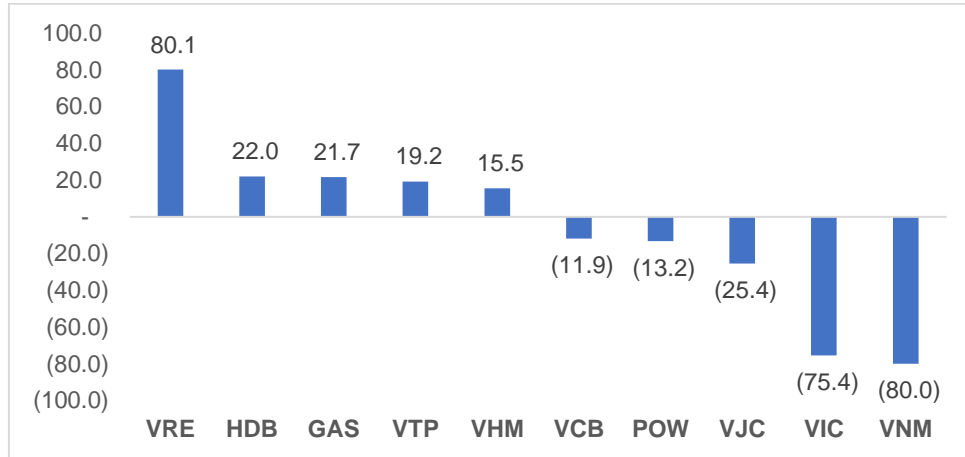
Mã	Ngày	Thay đổi (.000)	M/B ước tính (tỷ)	Tỷ lệ Premium
VanEck	15/11	-	-	-0.91%
DB FTSE	15/11	-	-	-0.51%
Ishares MSCI Frontier 100 ETF	18/11	-	-	-1.14%
Kim Kindex VN30	15/11	-	-	0.16%
Premia MSCI	15/11	+40	+9.5	1.58%
E1VFN30	15/11	-400	-6	0.03%



We Create **Fortune**

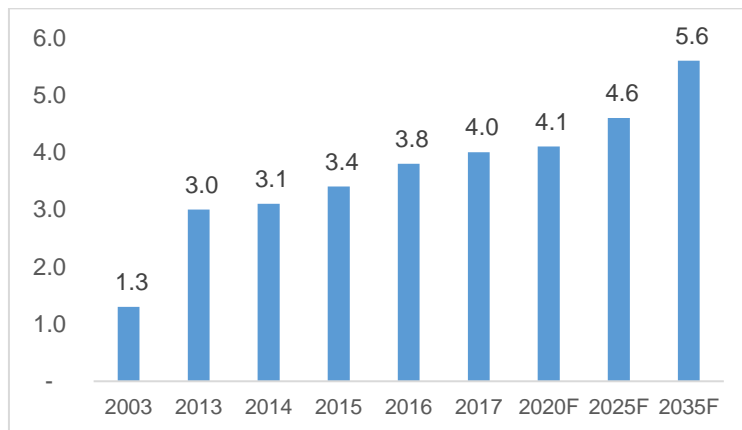
DIỄN BIẾN THỊ TRƯỜNG VIỆT NAM

Khối ngoại tiếp tục bán ròng mạnh hơn 86 tỷ trên cả ba sàn khi chỉ số VN-Index giảm sát về mức 1,000 điểm. Nổi bật nhất là trên sàn Upcom, khối ngoại tiếp tục mua ròng phiên thứ 4 liên tiếp với giá trị hơn 19 tỷ và dẫn đầu là VTP.



Cổ phiếu ngành Bia: Sóng ngành bia vào thời điểm mùa lễ tết

Tổng quan chung về ngành bia là một ngành vẫn còn dư địa tăng trưởng trong dài hạn vì (1) Việt Nam là một trong những quốc gia có lượng tiêu thụ bia đứng đầu ĐNÁ và đứng thứ 3 Châu Á sau TQ và Nhật Bản (2) VN mỗi năm có thêm khoảng 1 triệu người đủ 18 tuổi - hợp pháp để sử dụng đồ uống có cồn. (3) Theo thống kê thì dân thành thị uống bia nhiều hơn ở nông thôn và hiện tại VN đang đô thị hóa nhiều khu vực.



Dự báo sản lượng tiêu thụ bia tại Việt Nam (Đvt: tỷ lít)

Thị trường bia Việt Nam hiện có mức cô đặc cao với 4 doanh nghiệp lớn chiếm đến 90% thị phần gồm: SABECO, HABECO, Heineken Việt Nam và Carlsberg Việt Nam. Các thương hiệu Bia Việt đang giảm dần thị phần và nhường lại cho những bia ngoại nhập, bia thủ công. Chi phí Marketing của các doanh nghiệp bia cũng chiếm tỷ trọng cao khoảng 40%/tổng chi phí bán hàng.

Lễ tết là mùa cao điểm tiêu thụ bia, đặc biệt với quy mô hơn 96 triệu dân và nhu cầu tiêu thụ bia bình quân đầu người thuộc Top 15 thế giới cho nên nhóm cổ phiếu ngành bia dự báo sẽ dậy sóng trong giai đoạn này.

So sánh các nhóm cổ phiếu trong ngành bia, chúng tôi ưa thích cổ phiếu SMB khi đây là doanh nghiệp có mức Stock Rating cao trên 90 điểm và có mức khối lượng giao dịch tốt nhất. Đều thị giá của cổ phiếu



We Create **Fortune**

SMB đã xác lập mức đỉnh lịch sử và xu hướng ngắn hạn vẫn duy trì ở mức TĂNG, đặc biệt là biến động giá vẫn mạnh.

Cổ phiếu	Giá	P/E TTM	Tỷ suất cổ tức	Stock Rating	KLGD trung bình 20 phiên
SAB	253.0	32.9	0.0%	83	26,854
BHN	78.5	36.0	0.0%	60	1,732
WSB	48.2	4.7	4.1%	85	10,270
SMB	42.9	6.8	8.4%	92	89,483
HLB	108.9	6.4	20.2%	93	115
HAD	20.6	7.4	0.0%	62	2,770



Diễn biến giá của cổ phiếu SMB

We Create **Fortune**

CỔ PHIẾU KHUYẾN NGHỊ

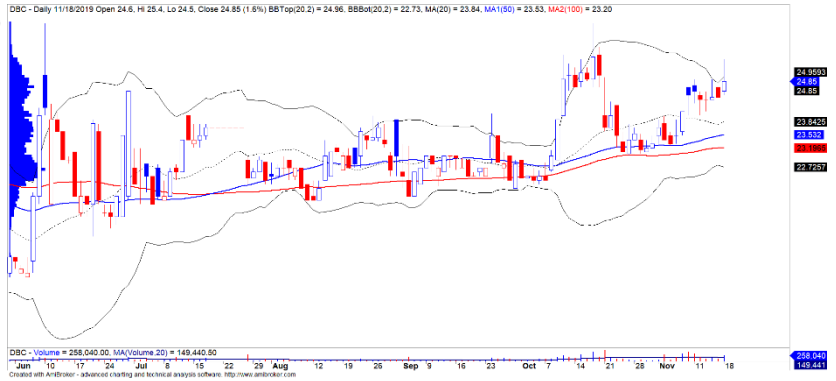
TẬP ĐOÀN DABACO

Giá đóng cửa 24,850

Sàn: HOSE - Ngành: Sản xuất thực phẩm

DỮ LIỆU CỔ PHIẾU

Vốn hóa thị trường:	2,264	Tỷ VND
SLCP lưu hành:	91,099,828	CP
Ngày niêm yết:	18/03/2008	
Sở hữu nhà nước:	0%	
Sở hữu nước ngoài:	25%	
EPS cơ bản:	1,763	VND
P/E (TTM):	14.1x	
P/B (TTM):	0.8x	
ROE (%):	6%	
ROA (%):	2%	
Tỷ suất cổ tức:	0%	



PHÂN TÍCH KỸ THUẬT

Ngưỡng kháng cự ngắn hạn:	26.30
Ngưỡng hỗ trợ ngắn hạn:	23.17
Xu hướng ngắn hạn (5-10 ngày):	TĂNG
Ngưỡng kháng cự trung hạn:	29.23
Ngưỡng hỗ trợ trung hạn:	22.34
Xu hướng trung hạn (1-3 tháng):	TĂNG

	Năm 2016	Năm 2017	Năm 2018
Tăng trưởng DT	9%	-7%	17%
Tăng trưởng LNST	78%	-56%	80%
Biên LN gộp	13%	13%	16%
Biên LN ròng	7%	3%	5%
EPS cơ bản	5,993	2,416	4,350
P/E	4.8x	13.4x	6.1x

SO SÁNH CÁC DOANH NGHIỆP CÙNG NGÀNH

Tổng số đối thủ: 0

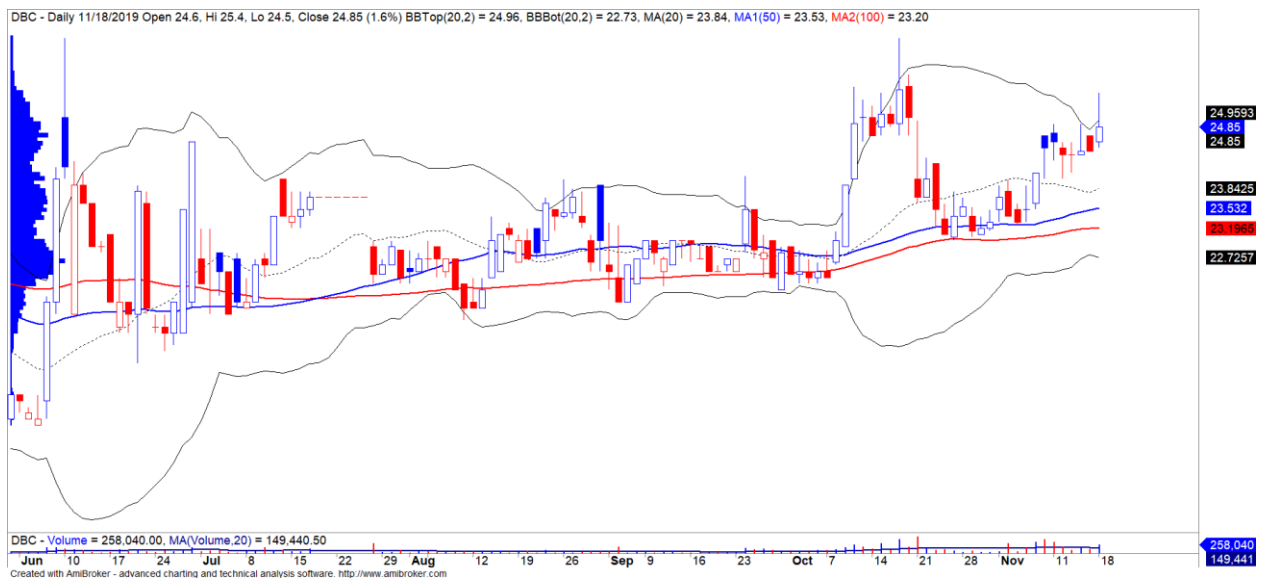
Mã chứng khoán	Vốn hóa TT (Tỷ VND)	Sàn	LNG %	D/E	P/E	P/B
DBC	2,264	HOSE	16.2%	5.4%	14.1x	0.8x
TRUNG BÌNH NGÀNH			16.2%	5.4%	14.1x	0.8x

DBC – Mức định giá hấp dẫn

Mã CP	DBC
Giá khuyến nghị	24.85
Giá hiện tại	24.85
Xu hướng ngắn hạn	TĂNG
Xu hướng trung hạn	TĂNG
Mức mục tiêu ngắn hạn	29.23
Upside ngắn hạn so với giá hiện tại	17.63%
Mức cắt lỗ ngắn hạn	23.17
Tỷ lệ Risk-Reward	2.60
Thời gian nắm giữ dự kiến (phiên)	24

We Create Fortune

- DBC công bố KQKD tiêu cực trong 9M19 với doanh thu đạt 5,323 tỷ đồng, tăng +5% YoY và LNST đạt 47 tỷ đồng, giảm -81% YoY. Kết quả kinh doanh tiêu cực của DBC một phần chịu ảnh hưởng bởi dịch ASF, bên cạnh đó các chi phí lãi vay, chi phí bán hàng và quản lý tăng mạnh là những nguyên nhân khác khiến cho lợi nhuận sụt giảm mạnh. DBC có tỷ lệ đòn bẩy rất cao với D/E ở mức 1.76x, do liên tục vay vốn để đầu tư mở rộng các trại chăn nuôi. Theo chúng tôi tỷ lệ đòn bẩy trên là kém bền vững đối với một doanh nghiệp ngành nông nghiệp.
- DBC đặt kế hoạch doanh thu đạt 10,401 tỷ đồng (+56% YoY) và LNST đạt 356 tỷ đồng (-1% YoY), EPS tương ứng ở mức 3,517 VNĐ. Như vậy, công ty chỉ mới hoàn thành 51% kế hoạch doanh thu và chỉ 13% kế hoạch lợi nhuận. Chúng tôi cho rằng sẽ rất khó khăn để DBC hoàn thành kế hoạch lợi nhuận đặt ra dù KQKD của 4Q19 dự báo hưởng lợi từ giá lợn tăng mạnh.
- Dịch ASF vẫn là một rủi ro dài hạn đối với ngành chăn nuôi do chưa có vacxin và thuốc điều trị đặc hiệu bệnh, điều này cũng sẽ gây tác động tiêu cực lên mảng thức ăn chăn nuôi của DBC.
- Ở mức giá hiện tại, DBC đang được giao dịch tại mức P/E kế hoạch 2019 là 6.6 lần, mức định giá thấp so với mức P/E trung bình ngành nuôi trồng nông nghiệp 14.6 lần, đặc biệt với động lực lợi nhuận cải thiện trong nửa cuối năm 2019 thì chúng tôi đánh giá cổ phiếu DBC sẽ có diễn biến tích cực trong giai đoạn tới.
- Mức Stock Rating của DBC ở mức 81 điểm cho nên chúng tôi đánh giá mức tăng trưởng của DBC ở mức TÍCH CỰC. Đồng thời, mức độ biến động đã cải thiện tích cực hơn và xu hướng ngắn hạn nâng từ mức GIẢM lên TĂNG. Do đó, chúng tôi khuyến nghị các nhà đầu tư ngắn hạn có thể xem xét MUA ở vùng giá hiện tại.



Diễn biến giá của cổ phiếu DBC

(*) Mức Stock Rating là mức so sánh tương quan về mức tăng trưởng cơ bản và sức mạnh tương đối giá cổ phiếu của doanh nghiệp so với các cổ phiếu còn lại trên cả ba sàn của TTCK Việt Nam.



We Create **Fortune**

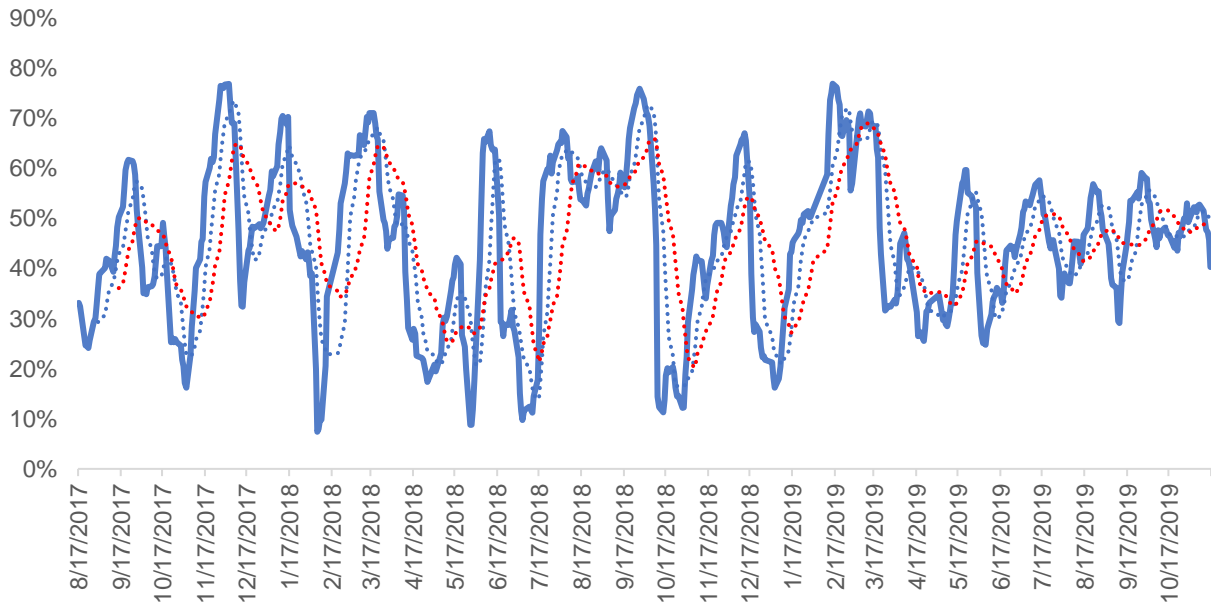
QUAN ĐIỂM THỊ TRƯỜNG NGẮN HẠN

Trái ngược với kỳ vọng, thị trường diễn ra tiêu cực hơn. Tuy nhiên, chúng tôi cho rằng độ rộng thị trường tiếp tục giảm và khả năng phân hóa sẽ tiếp tục diễn ra, cụ thể là dòng tiền sẽ tiếp tục hướng vào nhóm cổ phiếu Midcaps và Smallcaps có tính chất đầu cơ cao. Đồng thời, chỉ số VN-Index có thể sẽ kiểm định lại mức hỗ trợ tâm lý 1,000 điểm và chúng tôi vẫn đánh giá chỉ số VN-Index chưa thể xuyên thủng được vùng 1,000 điểm trong phiên tới. Ngoài ra, tỷ trọng cổ phiếu tiếp tục giảm mạnh cho thấy chiến lược ngắn hạn là giảm tỷ trọng cổ phiếu.

Hệ thống chỉ báo xu hướng của chúng tôi vẫn duy trì mức GIẢM xu hướng ngắn hạn của chỉ số VN-Index với mức kháng cự ở mức 1,024.16 điểm và hạ mức xu hướng ngắn hạn của chỉ số HNX-Index từ TĂNG xuống GIẢM. Do đó, chúng tôi khuyến nghị các nhà đầu tư ngắn hạn có thể tiếp tục hạ tỷ trọng cổ phiếu về mức khuyến nghị.

Tỷ trọng khuyến nghị ngắn hạn: 40% cổ phiếu/60% tiền.

Tỷ trọng khuyến nghị trung hạn: 49% cổ phiếu/51% tiền.



Biểu đồ tỷ trọng cổ phiếu ngắn hạn

DANH MỤC CÁC CỔ PHIẾU THEO DÕI

- Cổ phiếu xuất hiện tín hiệu MUA ngắn hạn: DBC.
- Cổ phiếu xuất hiện tín hiệu BÁN ngắn hạn: ACB, DGW, HCM, HVH, HVN, MBG, SAM, TCB, TSC, VCB, VIC.

Bảng theo dõi xu hướng của các cổ phiếu được chúng tôi cập nhật trong báo cáo Nhận định thị trường (Báo cáo này sẽ được chúng tôi cập nhật vào mỗi buổi chiều sau giờ giao dịch).

We Create Fortune

DANH MỤC KHUYẾN NGHỊ NGẮN HẠN

CP	Giá	Xu hướng ngắn hạn	Xu hướng trung hạn	Ngày khuyến nghị MUA	Giao dịch T+	Giá mua ngắn hạn	Mức cắt lỗ ngắn hạn	%Lợi nhuận	Khuyến nghị	Đánh giá rủi ro ngắn hạn
VCB	87.60	GIẢM	TĂNG	22/8/2019	T+63	80.00	88.86	11.08%	BÁN	Rủi ro cao
DHC	38.70	TĂNG	TĂNG	11/9/2019	T+49	33.00	37.71	17.27%	NẮM GIỮ	Rủi ro thấp
CTR	48.60	TĂNG	GIẢM	16/9/2019	T+46	46.50	47.38	4.52%	NẮM GIỮ	Rủi ro thấp
TCB	24.45	GIẢM	TĂNG	16/9/2019	T+46	22.65	24.57	8.50%	BÁN	Rủi ro cao
DGW	25.50	GIẢM	TĂNG	23/9/2019	T+41	24.60	25.73	4.59%	BÁN	Rủi ro cao
VJC	143.50	TĂNG	TĂNG	14/10/2019	T+26	139.40	142.73	2.94%	NẮM GIỮ	Rủi ro thấp
PNJ	84.40	TĂNG	TĂNG	17/10/2019	T+23	81.90	83.11	3.05%	NẮM GIỮ	Rủi ro thấp
VRE	35.20	TĂNG	TĂNG	25/10/2019	T+17	32.70	34.15	7.65%	NẮM GIỮ	#N/A
HPG	22.90	TĂNG	GIẢM	29/10/2019	T+15	22.20	22.06	3.15%	NẮM GIỮ	Rủi ro thấp
REE	37.35	TĂNG	TĂNG	31/10/2019	T+13	37.70	36.80	-0.93%	NẮM GIỮ	Rủi ro thấp
VHM	96.30	GIẢM	TĂNG	31/10/2019	T+13	88.80	100.90	13.63%	BÁN	Rủi ro cao
HCM	24.20	GIẢM	TĂNG	4/11/2019	T+11	23.90	24.45	2.31%	BÁN	Rủi ro cao
PVT	17.70	TĂNG	TĂNG	4/11/2019	T+11	17.30	16.83	2.31%	NẮM GIỮ	Rủi ro thấp
BID	41.30	TĂNG	TĂNG	5/11/2019	T+10	40.80	40.99	1.23%	NẮM GIỮ	Rủi ro thấp
PVD	16.45	TĂNG	TĂNG	6/11/2019	T+9	16.95	16.13	-2.95%	NẮM GIỮ	Rủi ro thấp
MBB	22.60	GIẢM	TĂNG	7/11/2019	T+8	23.55	23.49	-0.24%	BÁN	Rủi ro cao
DXG	15.50	TĂNG	TĂNG	12/11/2019	T+5	16.30	15.43	-4.91%	NẮM GIỮ	Rủi ro thấp
PC1	19.30	TĂNG	TĂNG	14/11/2019	T+3	20.30	19.06	-4.93%	NẮM GIỮ	Rủi ro thấp
KBC	14.75	TĂNG	TĂNG	15/11/2019	T+2	14.90	14.50	-1.01%	NẮM GIỮ	Rủi ro thấp
IJC	15.90	TĂNG	TĂNG	18/11/2019	T+1	16.15	15.03	-1.55%	NẮM GIỮ	Rủi ro thấp
DBC	24.85	TĂNG	TĂNG	19/11/2019	T+0	24.85	24.62	0.00%	MUA	Rủi ro thấp

Chú thích:

- Rủi ro cao: Khi chúng tôi đánh giá ở mức này thì nhà đầu tư nên chuyển từ vị thế NẮM GIỮ sang CHỐT LỜI 1/2 tỷ trọng đang nắm giữ
- Rủi ro tăng nhẹ: Nhà đầu tư có thể tiếp tục NẮM GIỮ và dừng mua
- Rủi ro thấp: Nhà đầu tư có thể tiếp tục NẮM GIỮ hoặc tiếp tục mua vào

DANH MỤC KHUYẾN NGHỊ TRUNG HẠN

Hiện nay, chúng tôi vẫn chưa có khuyến nghị mới.



We Create **Fortune**

CÔNG TY CHỨNG KHOÁN YUANTA VIỆT NAM

Phòng phân tích khối khách hàng cá nhân

Nguyễn Thế Minh

Giám đốc Nghiên cứu Phân tích

+84 28 3622 6868 ext 3826

minh.nguyen@yuanta.com.vn

Quách Đức Khánh

Chuyên viên phân tích cao cấp

+84 28 3622 6868 ext 3833

khanh.quach@yuanta.com.vn

Nguyễn Trịnh Ngọc Hồng

Chuyên viên phân tích

+84 28 3622 6868 ext 3832

hong.nguyen@yuanta.com.vn

Phạm Tấn Phát

Chuyên viên phân tích cao cấp

+84 28 3622 6868 ext 3880

phat.pham@yuanta.com.vn

Phòng Môi giới khách hàng cá nhân

Nguyễn Thanh Tùng

Giám đốc Môi giới Hội Sở

+84 28 3622 6868 ext 3609

tung.nguyen@yuanta.com.vn

Chung Kim Hoa

Giám đốc Khối khách hàng người Hoa

+84 28 3622 6868 ext 3828

hoa.chung@yuanta.com.vn

Phù Vĩnh Quế

Giám đốc chi nhánh Chợ Lớn

+84 28 3622 6868 ext 3652

que.phu@yuanta.com.vn

Nguyễn Việt Quang

Giám đốc chi nhánh Hà Nội

+84 28 3622 6868 ext 3404

quang.nguyen@yuanta.com.vn

Võ Thị Thu Thủy

Giám đốc chi nhánh Bình Dương

+84 28 3622 6868 ext 3505

thuy.vo@yuanta.com.vn

Bùi Quốc Phong

Giám đốc chi nhánh Đồng Nai

+84 28 3622 6868 ext 3701

phong.bui@yuanta.com.vn

Nguyễn Đức Hoàn

**Giám đốc trung tâm kinh doanh
Nam Hà Nội**

+84 28 3622 6868 ext 3409

hoan.nguyen@yuanta.com.vn

Võ Đình Tuấn

Giám đốc Chi Nhánh Đà Nẵng

+84 28 3622 6868 ext 3301

tuan.vo@yuanta.com.vn



We Create Fortune

Appendix A: Important Disclosures

Analyst Certification

Each research analyst primarily responsible for the content of this research report, in whole or in part, certifies that with respect to each security or issuer that the analyst covered in this report: (1) all of the views expressed accurately reflect his or her personal views about those securities or issuers; and (2) no part of his or her compensation was, is, or will be, directly or indirectly, related to the specific recommendations or views expressed by that research analyst in the research report.

Ratings Definitions

BUY: We have a positive outlook on the stock based on our expected absolute or relative return over the investment period. Our thesis is based on our analysis of the company's outlook, financial performance, catalysts, valuation and risk profile. We recommend investors add to their position.

HOLD-Outperform: In our view, the stock's fundamentals are relatively more attractive than peers at the current price. Our thesis is based on our analysis of the company's outlook, financial performance, catalysts, valuation and risk profile.

HOLD-Underperform: In our view, the stock's fundamentals are relatively less attractive than peers at the current price. Our thesis is based on our analysis of the company's outlook, financial performance, catalysts, valuation and risk profile.

SELL: We have a negative outlook on the stock based on our expected absolute or relative return over the investment period. Our thesis is based on our analysis of the company's outlook, financial performance, catalysts, valuation and risk profile. We recommend investors reduce their position.

Under Review: We actively follow the company, although our estimates, rating and target price are under review.

Restricted: The rating and target price have been suspended temporarily to comply with applicable regulations and/or Yuanta policies.

Note: Yuanta research coverage with a Target Price is based on an investment period of 12 months. Greater China Discovery Series coverage does not have a formal 12-month Target Price and the recommendation is based on an investment period specified by the analyst in the report.

Global Disclaimer

© 2018 Yuanta. All rights reserved. The information in this report has been compiled from sources we believe to be reliable, but we do not hold ourselves responsible for its completeness or accuracy. It is not an offer to sell or solicitation of an offer to buy any securities. All opinions and estimates included in this report constitute our judgment as of this date and are subject to change without notice.

This report provides general information only. Neither the information nor any opinion expressed herein constitutes an offer or invitation to make an offer to buy or sell securities or other investments. This material is prepared for general circulation to clients and is not intended to provide tailored investment advice and does not take into account the individual financial situation and objectives of any specific person who may receive this report. Investors should seek financial advice regarding the appropriateness of investing in any securities, investments or investment strategies discussed or recommended in this report. The information contained in this report has been compiled from sources believed to be reliable but no representation or warranty, express or implied, is made as to its accuracy, completeness or correctness. This report is not (and should not be construed as) a solicitation to act as securities broker or dealer in any jurisdiction by any person or company that is not legally permitted to carry on such business in that jurisdiction.

Yuanta research is distributed in the United States only to Major U.S. Institutional Investors (as defined in Rule 15a-6 under the Securities Exchange Act of 1934, as amended and SEC staff interpretations thereof). All transactions by a US person in the securities mentioned in this report must be affected through a registered broker-dealer under Section 15 of the Securities Exchange Act of 1934, as amended. Yuanta research is distributed in Taiwan by Yuanta Securities Investment Consulting. Yuanta research is distributed in Hong Kong by Yuanta Securities (Hong Kong) Co. Limited, which is licensed in Hong Kong by the Securities and Futures Commission for regulated activities, including Type 4 regulated activity (advising on securities). In Hong Kong, this research report may not be redistributed, retransmitted or disclosed, in whole or in part or and any form or manner, without the express written