

DIỄN BIẾN THỊ TRƯỜNG THẾ GIỚI

Phổ Wall khởi sắc khi thỏa thuận đã gần như đạt nhiều bước tích cực hơn và tình hình ổn định trở lại của Hong Kong. Cố vấn an ninh Hoa Kỳ nói rằng có thể đạt được thỏa thuận thương mại giai đoạn một vào cuối năm nay và có thể rơi vào một ngày chủ nhật, trong khi đó Trung Quốc cũng cho biết sẽ tăng hình phạt đối với các vi phạm sở hữu trí tuệ.

- Chỉ số Dow Jones đóng cửa tăng +0.7% và xác lập mức đỉnh lịch sử mới. Đồng thời, nếu đồ thị giá duy trì đà tăng trong phiên kế tiếp thì xu hướng tăng ngắn hạn nhiều khả năng sẽ rõ ràng hơn và hướng về các mức cao mới.

Mã	Ngày	Thay đổi (.000)	M/B ước tính (tỷ)	Tỷ lệ Premium
VanEck	25/11	-100	-38	-0.62%
DB FTSE	22/11	-	-	-0.51%
Ishares MSCI Frontier 100 ETF	25/11	-	-	-1.27%
Kim Kindex VN30	22/11	-	-	0.57%
Premia MSCI	25/11	-	-	1.24%
E1VFN30	22/11	-1,700	-25	0.18%



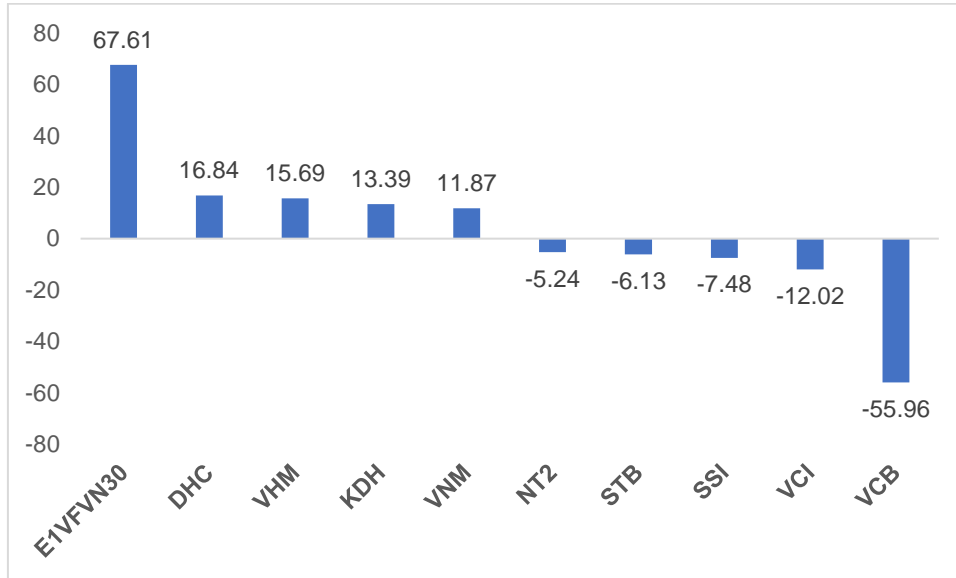
Diễn biến giá của chỉ số Dow Jones



We Create **Fortune**

DIỄN BIẾN THỊ TRƯỜNG VIỆT NAM

Khối ngoại quay trở lại mua ròng nhẹ hơn 64 tỷ trên cả ba sàn.





We Create Fortune

CỔ PHIẾU HÔM NAY

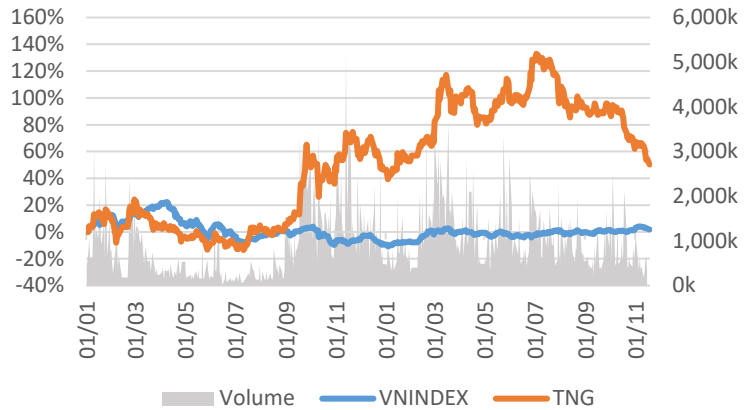
ĐT&PT DẦU KHÍ CỬU LONG

Giá đóng cửa 6,800

Sàn: HOSE - Ngành: Bất động sản

DỮ LIỆU CỔ PHIẾU

Vốn hóa thị trường:	323	Tỷ VNĐ
SLCP lưu hành:	47,499,885	CP
Ngày niêm yết:	03/03/2011	
Sở hữu nhà nước:	0%	
Sở hữu nước ngoài:	5%	
EPS cơ bản:	863	VNĐ
P/E (TTM):	7.9x	
P/B (TTM):	0.6x	
ROE (%):	8%	
ROA (%):	5%	
Tỷ suất cổ tức:	0%	



PHÂN TÍCH KỸ THUẬT

Ngưỡng kháng cự ngắn hạn:	7.55
Ngưỡng hỗ trợ ngắn hạn:	6.22
Xu hướng ngắn hạn (5-10 ngày):	TĂNG
Ngưỡng kháng cự trung hạn:	8.69
Ngưỡng hỗ trợ trung hạn:	5.97
Xu hướng trung hạn (1-3 tháng):	GIẢM

	Năm 2016	Năm 2017	Năm 2018
Tăng trưởng DT	69%	33%	234%
Tăng trưởng LNST	120%	129%	208%
Biên LN gộp	18%	18%	17%
Biên LN ròng	6%	11%	10%
EPS cơ bản	129	265	677
P/E	29.4x	12.4x	4.7x

SO SÁNH CÁC DOANH NGHIỆP CÙNG NGÀNH

Tổng số đối thủ: 29

Mã chứng khoán	Vốn hóa TT (Tỷ VNĐ)	Sàn	LNG %	D/E	P/E	P/B
CCL	323	HOSE	16.8%	9.8%	7.9x	0.6x
VIC	388,129	HOSE	24.1%	4.9%	85.2x	5.0x
VHM	312,175	HOSE	25.1%	38.0%	17.7x	5.8x
NVL	53,612	HOSE	33.7%	21.4%	18.0x	2.6x
KDH	14,346	HOSE	42.7%	27.8%	15.5x	2.0x
TRUNG BÌNH NGÀNH			26.7%	22.0%	47.9x	4.7x

CCL – Rủi ro ngắn hạn giảm dần

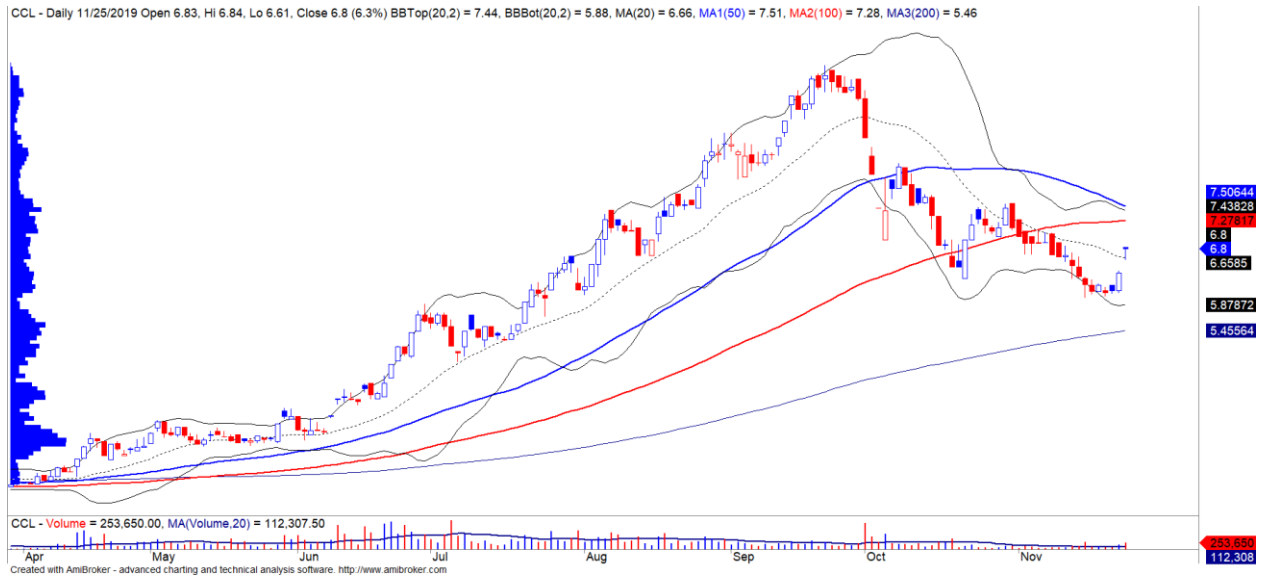
Mã CP	CCL
Giá khuyến nghị	6.80
Giá hiện tại	6.80
Xu hướng ngắn hạn	TĂNG
Xu hướng trung hạn	GIẢM
Mức mục tiêu ngắn hạn	8.69
Upside ngắn hạn so với giá hiện tại	27.80%
Mức cắt lỗ ngắn hạn	6.22
Tỷ lệ Risk-Reward	3.24
Thời gian nắm giữ dự kiến (phiên)	16

- CCL dự chi trả cổ tức năm 2018 bằng tiền với tỷ lệ 5% (tỷ suất sinh lợi ở mức 7.35%) và dự kiến thanh toán vào ngày 26/12/2019.



We Create **Fortune**

- Mức Stock Rating của CCL ở mức 91 điểm, trong đó sức mạnh giá là 95 điểm cho thấy mức tăng trưởng của cổ phiếu này ở mức TÍCH CỰC.
- Đồ thị giá của CCL vượt đường trung bình 20 ngày và rủi ro ngắn hạn tiếp tục có chiều hướng giảm dần cho thấy đà giảm đã có dấu hiệu chững lại.
- Xu hướng ngắn hạn được nâng từ mức GIẢM lên TĂNG. Do đó, chúng tôi khuyến nghị các nhà đầu tư ưa thích nhóm cổ phiếu Smallcaps thì có thể xem xét MUA cổ phiếu này ở vùng giá hiện tại.



Diễn biến giá của cổ phiếu CCL

We Create Fortune

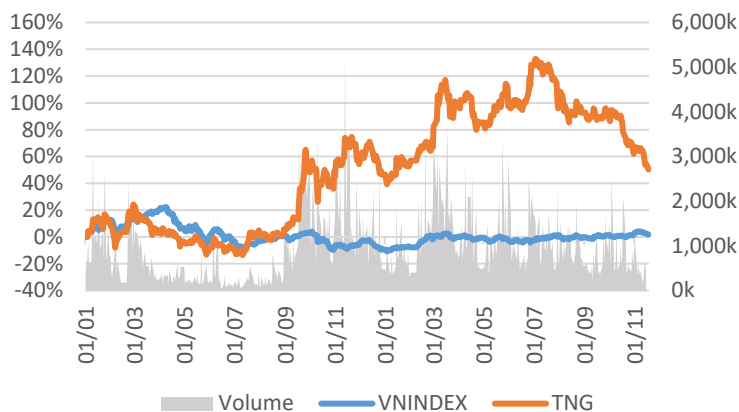
TẬP ĐOÀN ĐẦU TƯ THĂNG LONG

Giá đóng cửa 6,200

Sàn: HNX - Ngành: Bất động sản

DỮ LIỆU CỔ PHIẾU

Vốn hóa thị trường:	512	Tỷ VNĐ
SLCP lưu hành:	82,650,277	CP
Ngày niêm yết:	08/10/2010	
Sở hữu nhà nước:	0%	
Sở hữu nước ngoài:	15%	
EPS cơ bản:	893	VNĐ
P/E (TTM):	6.9x	
P/B (TTM):	0.5x	
ROE (%):	7%	
ROA (%):	6%	
Tỷ suất cổ tức:	0%	



PHÂN TÍCH KỸ THUẬT

Ngưỡng kháng cự ngắn hạn:	6.55
Ngưỡng hỗ trợ ngắn hạn:	5.66
Xu hướng ngắn hạn (5-10 ngày):	TĂNG
Ngưỡng kháng cự trung hạn:	7.49
Ngưỡng hỗ trợ trung hạn:	4.54
Xu hướng trung hạn (1-3 tháng):	TĂNG

	Năm 2016	Năm 2017	Năm 2018
Tăng trưởng DT	-43%	5%	39%
Tăng trưởng LNST	-50%	24%	2%
Biên LN gộp	12%	18%	17%
Biên LN ròng	25%	29%	21%
EPS cơ bản	656	713	672
P/E	3.9x	3.3x	3.4x

SO SÁNH CÁC DOANH NGHIỆP CÙNG NGÀNH

Tổng số đối thủ: 75

Mã chứng khoán	Vốn hóa TT (Tỷ VNĐ)	Sàn	LNG %	D/E	P/E	P/B
TIG	512	HNX	17.4%	21.5%	6.9x	0.5x
VIC	388,129	HOSE	24.1%	4.9%	85.2x	5.0x
VHM	312,175	HOSE	25.1%	38.0%	17.7x	5.8x
NVL	53,612	HOSE	33.7%	21.4%	18.0x	2.6x
KDH	14,346	HOSE	42.7%	27.8%	15.5x	2.0x
TRUNG BÌNH NGÀNH			26.7%	22.0%	47.9x	4.7x

TIG – Đà tăng ngắn hạn tiếp tục mở rộng

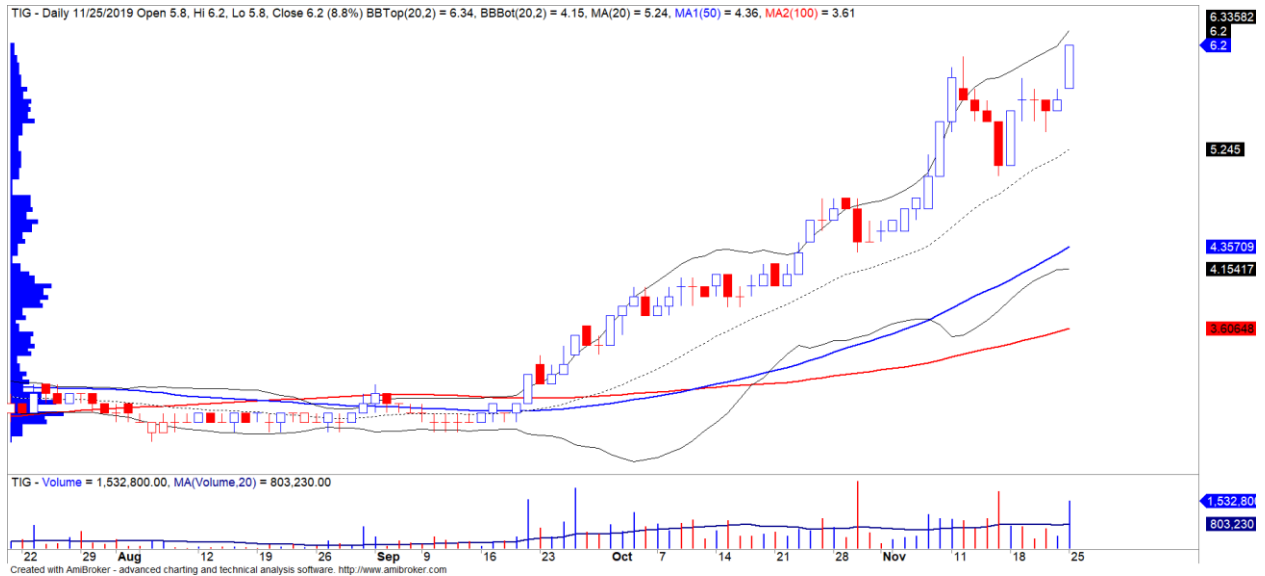
Mã CP	TIG
Giá khuyến nghị	6.20
Giá hiện tại	6.20
Xu hướng ngắn hạn	TĂNG
Xu hướng trung hạn	TĂNG
Mức mục tiêu ngắn hạn	7.49
Upside ngắn hạn so với giá hiện tại	20.82%
Mức chốt lỗ ngắn hạn	5.66
Tỷ lệ Risk-Reward	2.41
Thời gian nắm giữ dự kiến (phiên)	19

- Mức Stock Rating của TIG ở mức 93 điểm cho nên chúng tôi đánh giá mức tăng trưởng ở mức TÍCH CỰC.



We Create **Fortune**

- Đồ thị giá xác lập mức đỉnh cao nhất kể từ 2017 đến nay. Đồng thời, mức kháng cự mạnh là vùng giá 7.5 và xu hướng ngắn hạn được nâng từ mức GIẢM lên TĂNG. Ngoài ra, đồ thị giá đang trong giai đoạn biến động mạnh theo chiều hướng tích cực cho nên chúng tôi đánh giá đồ thị giá có thể sẽ tiếp tục mở rộng xu hướng tăng ngắn hạn.
- Chúng tôi khuyến nghị các nhà đầu tư ưa thích nhóm cổ phiếu Smallcaps thì có thể xem xét MUA cổ phiếu này ở vùng giá hiện tại.



Diễn biến giá của cổ phiếu TIG

We Create Fortune

ĐT & TM TNG

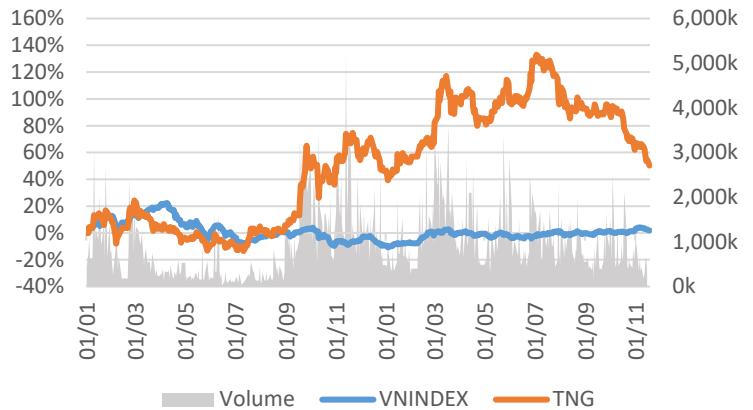
Giá đóng cửa 15,100

ĐT & TM TNG

Sàn: HNX - Ngành: Hàng cá nhân

DỮ LIỆU CỔ PHIẾU

Vốn hóa thị trường:	939	Tỷ VNĐ
SLCP lưu hành:	62,167,998	CP
Ngày niêm yết:	22/11/2007	
Sở hữu nhà nước:	0%	
Sở hữu nước ngoài:	12%	
EPS cơ bản:	3,692	VNĐ
P/E (TTM):	4.1x	
P/B (TTM):	1.0x	
ROE (%):	26%	
ROA (%):	8%	
Tỷ suất cổ tức:	0%	



PHÂN TÍCH KỸ THUẬT

Ngưỡng kháng cự ngắn hạn:	15.73
Ngưỡng hỗ trợ ngắn hạn:	13.98
Xu hướng ngắn hạn (5-10 ngày):	TĂNG
Ngưỡng kháng cự trung hạn:	16.69
Ngưỡng hỗ trợ trung hạn:	12.70
Xu hướng trung hạn (1-3 tháng):	GIẢM

	Năm 2016	Năm 2017	Năm 2018
Tăng trưởng DT	-2%	32%	45%
Tăng trưởng LNST	14%	42%	57%
Biên LN gộp	18%	18%	18%
Biên LN ròng	4%	5%	5%
EPS cơ bản	2,480	2,797	3,663
P/E	8.3x	7.5x	5.1x

SO SÁNH CÁC DOANH NGHIỆP CÙNG NGÀNH

Tổng số đối thủ: 46

Mã chứng khoán	Vốn hóa TT (Tỷ VNĐ)	Sàn	LNG %	D/E	P/E	P/B
TNG	939	HNX	17.7%	5.0%	4.1x	1.0x
VGT	4,091	UPCOM			11.0x	0.7x
MSH	2,711	HOSE	20.1%	9.4%	5.8x	2.1x
VGG	2,230	UPCOM			5.3x	1.2x
STK	1,294	HOSE	13.9%	7.5%	5.9x	1.3x
TRUNG BÌNH NGÀNH			8.3%	3.5%	7.8x	1.2x

TNG – Biến động giá trong ngắn hạn vẫn còn yếu

- Mức Stock Rating của TNG chỉ ở mức 60 điểm và sức mạnh giá chỉ ở mức 24 điểm cho thấy mức tăng trưởng của cổ phiếu này chỉ được đánh giá ở mức TRUNG TÍNH và mức biến động giá yếu.
- Xu hướng ngắn hạn được nâng từ mức GIẢM lên TĂNG và đồ thị giá có dấu hiệu bước vào giai đoạn tích lũy. Do đó, mặc dù điểm mua ngắn hạn được hình thành nhưng mức xếp hạng tăng trưởng thấp cho nên chúng tôi không khuyến nghị các nhà đầu tư mua mới cổ phiếu này.



We Create **Fortune**



Diễn biến giá của cổ phiếu TNG

(*) Mức Stock Rating là mức so sánh tương quan về mức tăng trưởng cơ bản và sức mạnh tương đối giá cổ phiếu của doanh nghiệp so với các cổ phiếu còn lại trên cả ba sàn của TTCK Việt Nam.



We Create **Fortune**

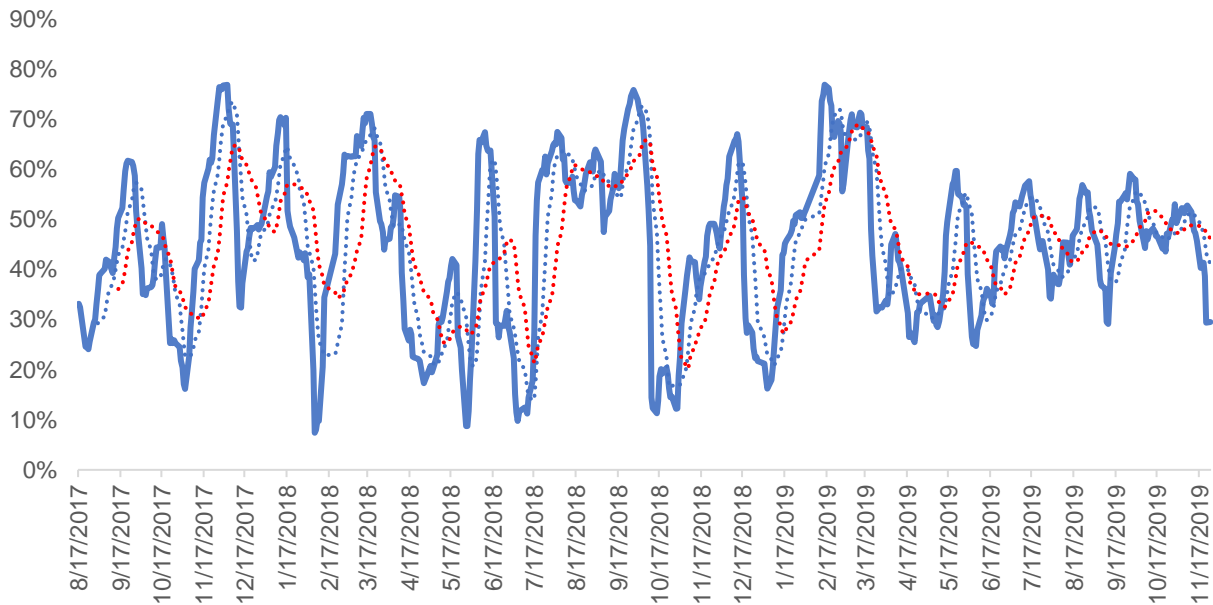
QUAN ĐIỂM THỊ TRƯỜNG NGẮN HẠN

Chúng tôi cho rằng thị trường có thể sẽ hồi phục trong phiên kế tiếp và chỉ số VN-Index có thể sẽ kiểm định lại đường trung bình 50 ngày (tức là khoảng mức 998 điểm). Đồng thời, lực cầu bắt đáy có chiều hướng gia tăng khi nhiều cổ phiếu đã giảm sâu vào vùng quá bán, nhưng rủi ro ngắn hạn vẫn còn cao và chúng tôi đánh giá đây chỉ là nhịp hồi phục kỹ thuật ngắn hạn cho nên các nhà đầu tư ngắn hạn nên hạn chế mua đuổi. Ngoài ra, tỷ cổ phiếu tăng nhẹ nhưng xu hướng hồi phục chưa rõ ràng.

Hệ thống chỉ báo xu hướng của chúng tôi vẫn duy trì mức GIẢM xu hướng ngắn hạn trên hai chỉ số với mức kháng cự ở mức 1,000.72 điểm của chỉ số VN-Index và 105.76 điểm của chỉ số HNX-Index. Do đó, chúng tôi khuyến nghị các nhà đầu tư ngắn hạn có thể tiếp tục tận dụng nhịp hồi phục để đưa tỷ trọng cổ phiếu về mức khuyến nghị và hạn chế mua mới trong giai đoạn này.

Tỷ trọng khuyến nghị ngắn hạn: 30% cổ phiếu/70% tiền.

Tỷ trọng khuyến nghị trung hạn: 45% cổ phiếu/55% tiền.



Biểu đồ tỷ trọng cổ phiếu ngắn hạn

DANH MỤC CÁC CỔ PHIẾU THEO DÕI

- Cổ phiếu xuất hiện tín hiệu MUA ngắn hạn: CCL, TIG, TNG.
- Cổ phiếu xuất hiện tín hiệu BÁN ngắn hạn: BSR, VRE.

Bảng theo dõi xu hướng của các cổ phiếu được chúng tôi cập nhật trong báo cáo Nhận định thị trường (Báo cáo này sẽ được chúng tôi cập nhật vào mỗi buổi chiều sau giờ giao dịch).

We Create **Fortune**

DANH MỤC KHUYẾN NGHỊ NGẮN HẠN

CP	Giá	Xu hướng ngắn hạn	Xu hướng trung hạn	Ngày khuyến nghị MUA	Giao dịch T+	Giá mua ngắn hạn	Mức cắt lỗ ngắn hạn	%Lợi nhuận	Khuyến nghị	Đánh giá rủi ro ngắn hạn
DHC	39.50	TĂNG	TĂNG	11/9/2019	T+54	33.00	37.84	19.70%	NẮM GIỮ	Rủi ro thấp
CTR	48.00	TĂNG	GIẢM	16/9/2019	T+51	46.50	47.38	3.23%	NẮM GIỮ	Rủi ro thấp
VJC	143.00	TĂNG	TĂNG	14/10/2019	T+31	139.40	142.73	2.58%	NẮM GIỮ	Rủi ro thấp
VRE	33.80	GIẢM	TĂNG	25/10/2019	T+22	32.70	34.20	4.58%	BÁN	Rủi ro cao
PVT	17.20	TĂNG	TĂNG	4/11/2019	T+16	17.30	17.11	-0.58%	NẮM GIỮ	Rủi ro thấp
KBC	15.40	TĂNG	TĂNG	15/11/2019	T+7	14.90	14.77	3.36%	NẮM GIỮ	Rủi ro thấp
IJC	15.50	TĂNG	TĂNG	18/11/2019	T+6	16.15	15.25	-4.02%	NẮM GIỮ	Rủi ro thấp
DBC	24.30	TĂNG	TĂNG	19/11/2019	T+5	24.85	23.75	-2.21%	NẮM GIỮ	Rủi ro thấp
PHR	57.00	TĂNG	GIẢM	21/11/2019	T+3	59.80	56.10	-4.68%	NẮM GIỮ	Rủi ro thấp
CCL	6.80	TĂNG	GIẢM	26/11/2019	T+0	6.80	6.71	0.00%	MUA	Rủi ro thấp
TIG	6.20	TĂNG	TĂNG	26/11/2019	T+0	6.20	5.88	0.00%	MUA	Rủi ro thấp

Chú thích:

- Rủi ro cao: Khi chúng tôi đánh giá ở mức này thì nhà đầu tư nên chuyển từ vị thế NẮM GIỮ sang CHỐT LỖI 1/2 tỷ trọng đang nắm giữ
- Rủi ro tăng nhẹ: Nhà đầu tư có thể tiếp tục NẮM GIỮ và dừng mua
- Rủi ro thấp: Nhà đầu tư có thể tiếp tục NẮM GIỮ hoặc tiếp tục mua vào

DANH MỤC KHUYẾN NGHỊ TRUNG HẠN

Hiện nay, chúng tôi vẫn chưa có khuyến nghị mới.



We Create **Fortune**

CÔNG TY CHỨNG KHOÁN YUANTA VIỆT NAM

Phòng phân tích khối khách hàng cá nhân

Nguyễn Thế Minh

Giám đốc Nghiên cứu Phân tích

+84 28 3622 6868 ext 3826

minh.nguyen@yuanta.com.vn

Quách Đức Khánh

Chuyên viên phân tích cao cấp

+84 28 3622 6868 ext 3833

khanh.quach@yuanta.com.vn

Nguyễn Trịnh Ngọc Hồng

Chuyên viên phân tích

+84 28 3622 6868 ext 3832

hong.nguyen@yuanta.com.vn

Phạm Tấn Phát

Chuyên viên phân tích cao cấp

+84 28 3622 6868 ext 3880

phat.pham@yuanta.com.vn

Phòng Môi giới khách hàng cá nhân

Nguyễn Thanh Tùng

Giám đốc Môi giới Hội Sở

+84 28 3622 6868 ext 3609

tung.nguyen@yuanta.com.vn

Chung Kim Hoa

Giám đốc Khối khách hàng người Hoa

+84 28 3622 6868 ext 3828

hoa.chung@yuanta.com.vn

Phù Vĩnh Quế

Giám đốc chi nhánh Chợ Lớn

+84 28 3622 6868 ext 3652

que.phu@yuanta.com.vn

Nguyễn Việt Quang

Giám đốc chi nhánh Hà Nội

+84 28 3622 6868 ext 3404

quang.nguyen@yuanta.com.vn

Võ Thị Thu Thủy

Giám đốc chi nhánh Bình Dương

+84 28 3622 6868 ext 3505

thuy.vo@yuanta.com.vn

Bùi Quốc Phong

Giám đốc chi nhánh Đồng Nai

+84 28 3622 6868 ext 3701

phong.bui@yuanta.com.vn

Nguyễn Đức Hoàn

**Giám đốc trung tâm kinh doanh
Nam Hà Nội**

+84 28 3622 6868 ext 3409

hoan.nguyen@yuanta.com.vn

Võ Đình Tuấn

Giám đốc Chi Nhánh Đà Nẵng

+84 28 3622 6868 ext 3301

tuan.vo@yuanta.com.vn



We Create Fortune

Appendix A: Important Disclosures

Analyst Certification

Each research analyst primarily responsible for the content of this research report, in whole or in part, certifies that with respect to each security or issuer that the analyst covered in this report: (1) all of the views expressed accurately reflect his or her personal views about those securities or issuers; and (2) no part of his or her compensation was, is, or will be, directly or indirectly, related to the specific recommendations or views expressed by that research analyst in the research report.

Ratings Definitions

BUY: We have a positive outlook on the stock based on our expected absolute or relative return over the investment period. Our thesis is based on our analysis of the company's outlook, financial performance, catalysts, valuation and risk profile. We recommend investors add to their position.

HOLD-Outperform: In our view, the stock's fundamentals are relatively more attractive than peers at the current price. Our thesis is based on our analysis of the company's outlook, financial performance, catalysts, valuation and risk profile.

HOLD-Underperform: In our view, the stock's fundamentals are relatively less attractive than peers at the current price. Our thesis is based on our analysis of the company's outlook, financial performance, catalysts, valuation and risk profile.

SELL: We have a negative outlook on the stock based on our expected absolute or relative return over the investment period. Our thesis is based on our analysis of the company's outlook, financial performance, catalysts, valuation and risk profile. We recommend investors reduce their position.

Under Review: We actively follow the company, although our estimates, rating and target price are under review.

Restricted: The rating and target price have been suspended temporarily to comply with applicable regulations and/or Yuanta policies.

Note: Yuanta research coverage with a Target Price is based on an investment period of 12 months. Greater China Discovery Series coverage does not have a formal 12-month Target Price and the recommendation is based on an investment period specified by the analyst in the report.

Global Disclaimer

© 2018 Yuanta. All rights reserved. The information in this report has been compiled from sources we believe to be reliable, but we do not hold ourselves responsible for its completeness or accuracy. It is not an offer to sell or solicitation of an offer to buy any securities. All opinions and estimates included in this report constitute our judgment as of this date and are subject to change without notice.

This report provides general information only. Neither the information nor any opinion expressed herein constitutes an offer or invitation to make an offer to buy or sell securities or other investments. This material is prepared for general circulation to clients and is not intended to provide tailored investment advice and does not take into account the individual financial situation and objectives of any specific person who may receive this report. Investors should seek financial advice regarding the appropriateness of investing in any securities, investments or investment strategies discussed or recommended in this report. The information contained in this report has been compiled from sources believed to be reliable but no representation or warranty, express or implied, is made as to its accuracy, completeness or correctness. This report is not (and should not be construed as) a solicitation to act as securities broker or dealer in any jurisdiction by any person or company that is not legally permitted to carry on such business in that jurisdiction.

Yuanta research is distributed in the United States only to Major U.S. Institutional Investors (as defined in Rule 15a-6 under the Securities Exchange Act of 1934, as amended and SEC staff interpretations thereof). All transactions by a US person in the securities mentioned in this report must be affected through a registered broker-dealer under Section 15 of the Securities Exchange Act of 1934, as amended. Yuanta research is distributed in Taiwan by Yuanta Securities Investment Consulting. Yuanta research is distributed in Hong Kong by Yuanta Securities (Hong Kong) Co. Limited, which is licensed in Hong Kong by the Securities and Futures Commission for regulated activities, including Type 4 regulated activity (advising on securities). In Hong Kong, this research report may not be redistributed, retransmitted or disclosed, in whole or in part or and any form or manner, without the express written