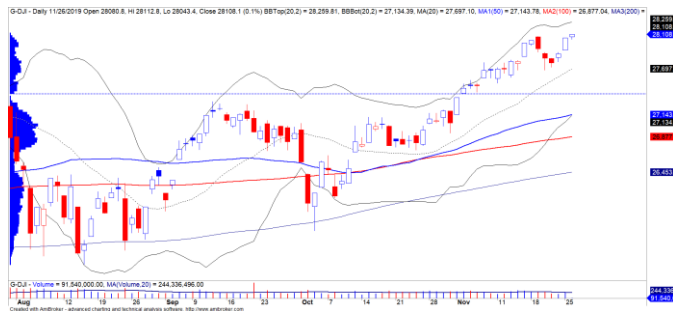


## DIỄN BIẾN THỊ TRƯỜNG THẾ GIỚI

Phố Wall tiếp tục khởi sắc tích cực nhờ thỏa thuận thương mại tiếp tục tích cực. Đồng thời, Trung Quốc cũng đưa ra các thông điệp có lợi cho đợt thỏa thuận lần này. Theo đó, nhiều chỉ số tiếp tục xác lập mức lịch sử mới, chỉ số Dow Jones tăng nhẹ +0.1%, nhưng đồ thị giá lại có dấu hiệu bước vào giai đoạn tích lũy cho thấy xu hướng tăng ngắn hạn có dấu hiệu suy yếu và nếu nhịp điều chỉnh xảy ra thì rủi ro ngắn hạn sẽ có chiều hướng tăng dần.



Diễn biến giá của chỉ số Dow Jones

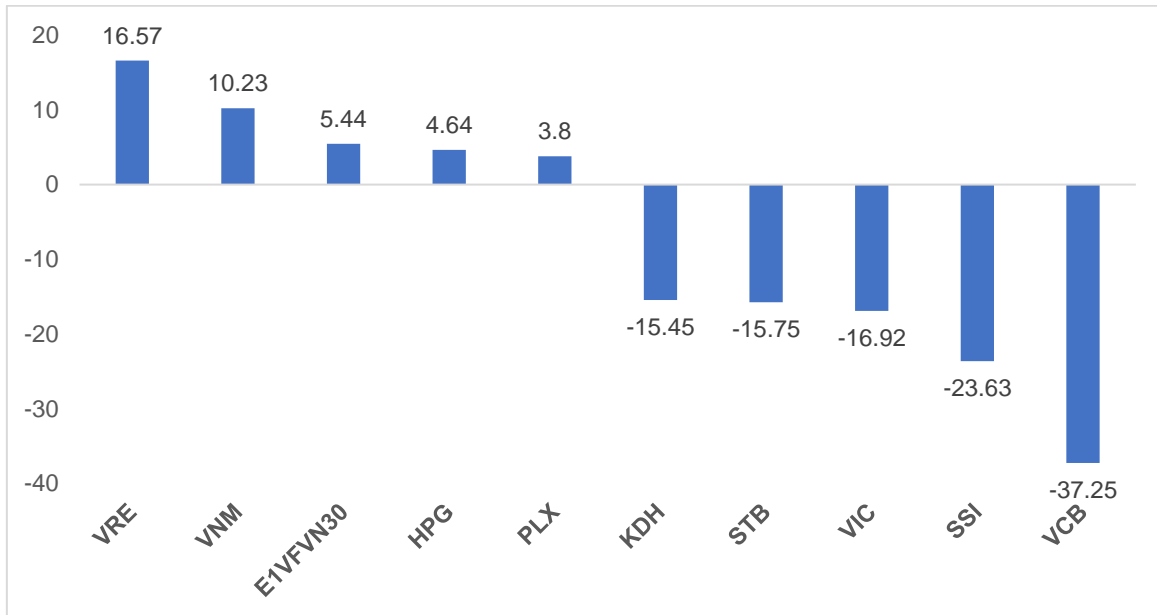
Mã	Ngày	Thay đổi (.000)	M/B ước tính (tỷ)	Tỷ lệ Premium
VanEck	25/11	-100	-38	-0.62%
DB FTSE	25/11	-	-	-0.05%
Ishares MSCI Frontier 100 ETF	26/11	-	-	-1.06%
Kim Kindex VN30	25/11	-	-	1.04%
Premia MSCI	26/11	-	-	2.00%
E1VFVN30	25/11	+900	+13	0.17%



We Create **Fortune**

## DIỄN BIẾN THỊ TRƯỜNG VIỆT NAM

Khối ngoại quay trở lại bán ròng nhẹ hơn 202 tỷ, chủ yếu ảnh hưởng từ hoạt động cơ cấu danh mục của MSCI.



We Create Fortune

## CỔ PHIẾU HÔM NAY

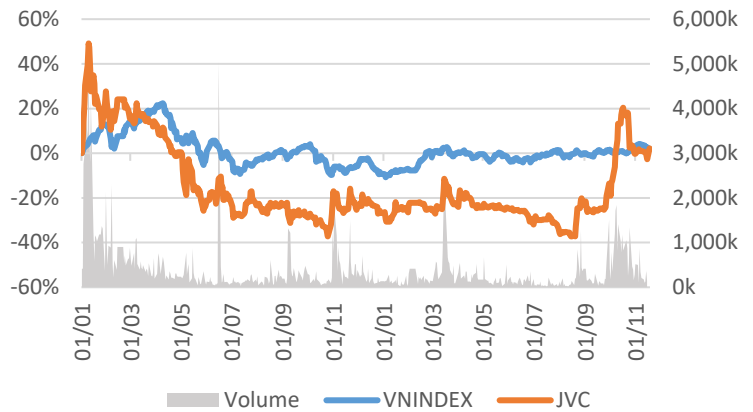
### THIẾT BỊ Y TẾ VIỆT NHẬT

Giá đóng cửa 4,350

Sàn: HOSE - Ngành: Thiết bị và Dịch vụ Y tế

#### DỮ LIỆU CỔ PHIẾU

Vốn hóa thị trường:	461	Tỷ VNĐ
SLCP lưu hành:	112,500,171	CP
Ngày niêm yết:	21/06/2011	
Sở hữu nhà nước:	0%	
Sở hữu nước ngoài:	47%	
EPS cơ bản:	121	VNĐ
P/E (TTM):	34.0x	
P/B (TTM):	0.9x	
ROE (%):	0%	
ROA (%):	0%	
Tỷ suất cổ tức:	0%	



#### PHÂN TÍCH KỸ THUẬT

Ngưỡng kháng cự ngắn hạn:	5.00
Ngưỡng hỗ trợ ngắn hạn:	3.91
Xu hướng ngắn hạn (5-10 ngày):	TĂNG
Ngưỡng kháng cự trung hạn:	6.38
Ngưỡng hỗ trợ trung hạn:	3.70
Xu hướng trung hạn (1-3 tháng):	GIẢM

	Năm 2016	Năm 2017	Năm 2018
Tăng trưởng DT	-21%	17%	10%
Tăng trưởng LNST	32%	-103%	-13%
Biên LN gộp	-13%	26%	15%
Biên LN ròng	-160%	3%	3%
EPS cơ bản	-	-	-
P/E	-0.5x	18.8x	21.6x

#### SO SÁNH CÁC DOANH NGHIỆP CÙNG NGÀNH

Tổng số đối thủ: 1

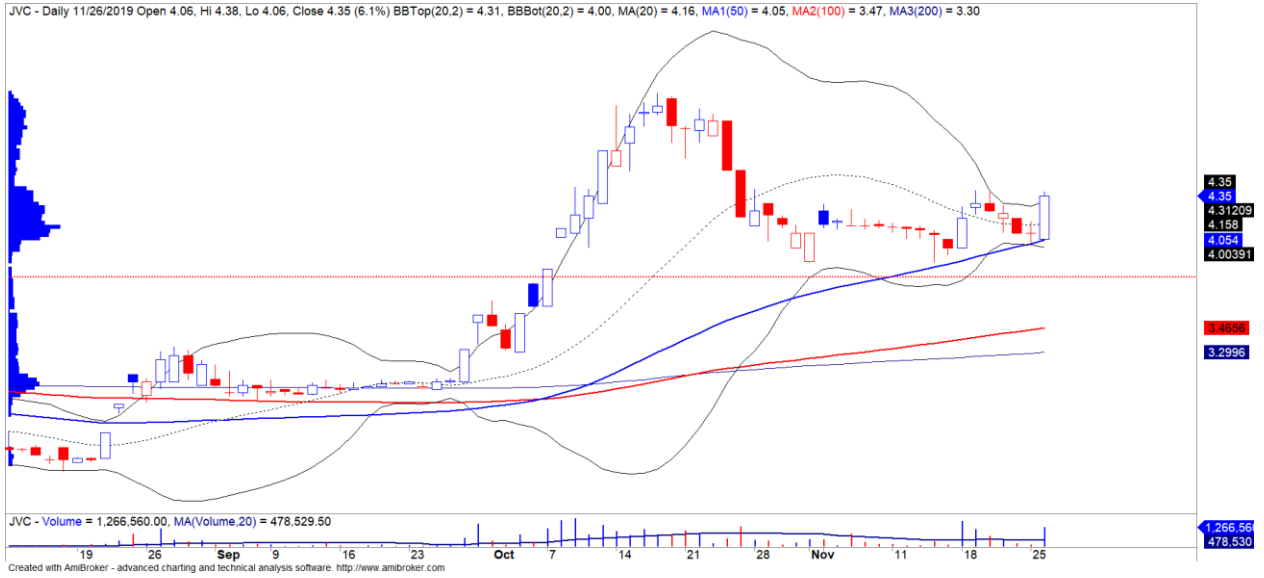
Mã chứng khoán	Vốn hóa TT (Tỷ VNĐ)	Sàn	LNG %	D/E	P/E	P/B
JVC	461	HOSE	15.3%	2.7%	34.0x	0.9x
MRF	79	UPCOM	0.0%	0.0%	31.3x	1.2x
<b>TRUNG BÌNH NGÀNH</b>			<b>13.1%</b>	<b>2.3%</b>	<b>33.6x</b>	<b>0.9x</b>

#### JVC – Kết thúc giai đoạn đi ngang

- Mức Stock Rating của cổ phiếu này chỉ ở mức 77 điểm, trong đó sức mạnh giá đạt ở mức 90 điểm cho nên chúng tôi đánh giá mức tăng trưởng chỉ ở mức TRUNG TÍNH, nhưng điểm cơ bản vẫn ở mức thấp cho nên đà tăng trưởng khó bền vững.
- Đồ thị giá có dấu hiệu kết thúc giai đoạn đi ngang và đồ thị giá tăng đột biến kèm khối lượng giao dịch tăng đột biến so với mức trung bình 20 phiên. Đồng thời, xu hướng ngắn hạn được nâng từ mức GIẢM lên TĂNG. Do đó, mức điểm cơ bản ở mức thấp cho nên chúng tôi khuyến nghị không mua mới cổ phiếu này.



We Create Fortune



Diễn biến giá của cổ phiếu JVC

We Create Fortune

## XD VÀ TM VIỆT NAM

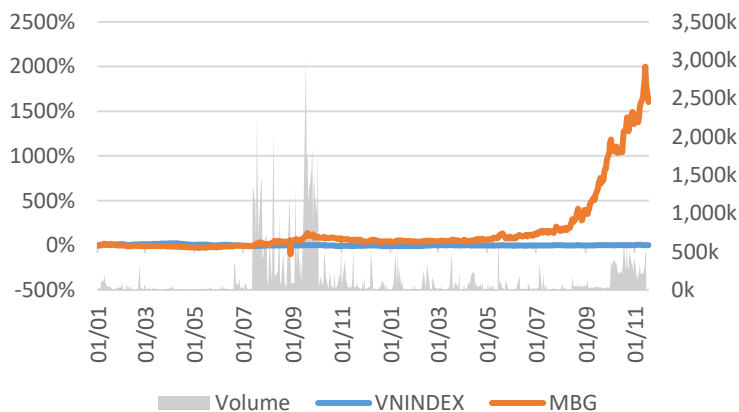
Giá đóng cửa 45,100

## XD VÀ TM VIỆT NAM

Sàn: HNX - Ngành: Xây dựng và Vật liệu

### DỮ LIỆU CỔ PHIẾU

Vốn hóa thị trường:	1,732	Tỷ VNĐ
SLCP lưu hành:	41,840,000	CP
Ngày niêm yết:	26/11/2015	
Sở hữu nhà nước:	0%	
Sở hữu nước ngoài:	0%	
EPS cơ bản:	272	VNĐ
P/E (TTM):	152.0x	
P/B (TTM):	3.9x	
ROE (%):	2%	
ROA (%):	2%	
Tỷ suất cổ tức:	0%	



### PHÂN TÍCH KỸ THUẬT

Ngưỡng kháng cự ngắn hạn:	58.16
Ngưỡng hỗ trợ ngắn hạn:	30.85
Xu hướng ngắn hạn (5-10 ngày):	TĂNG
Ngưỡng kháng cự trung hạn:	63.83
Ngưỡng hỗ trợ trung hạn:	26.50
Xu hướng trung hạn (1-3 tháng):	GIẢM

	Năm 2016	Năm 2017	Năm 2018
Tăng trưởng DT	101%	8%	14%
Tăng trưởng LNST	1%	-79%	631%
Biên LN gộp	4%	2%	5%
Biên LN ròng	2%	0%	3%
EPS cơ bản	1,163	119	-
P/E	3.6x	45.6x	7.5x

### SO SÁNH CÁC DOANH NGHIỆP CÙNG NGÀNH

Tổng số đối thủ: 7

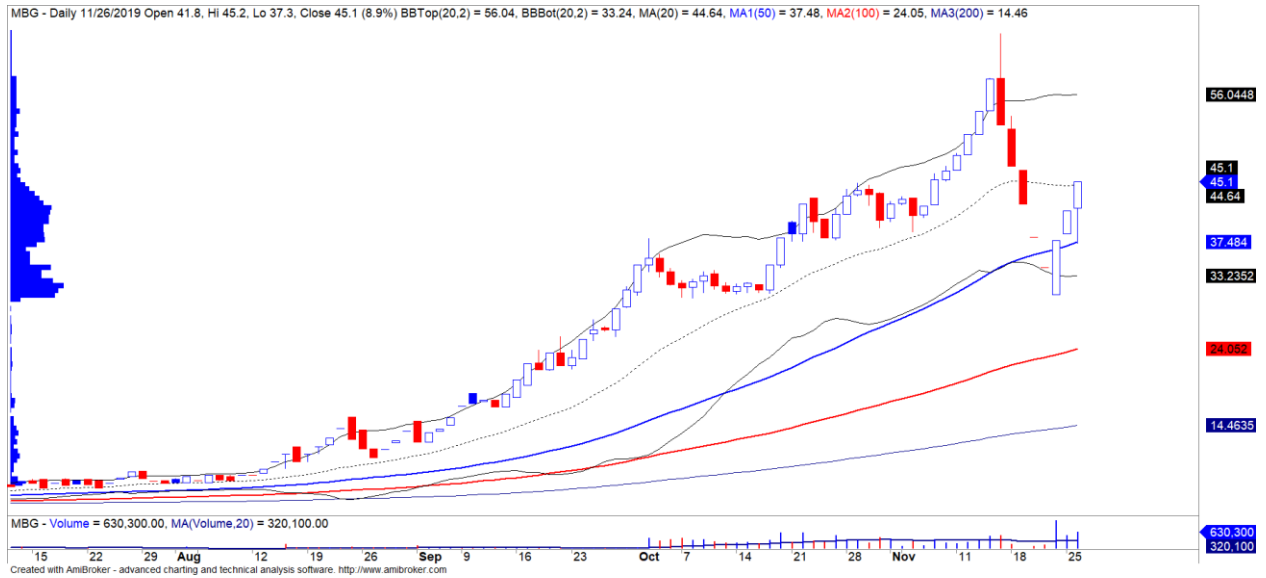
Mã chứng khoán	Vốn hóa TT (Tỷ VNĐ)	Sàn	LNG %	D/E	P/E	P/B
<b>MBG</b>	<b>1,732</b>	<b>HNX</b>	<b>4.6%</b>	<b>2.8%</b>	<b>152.0x</b>	<b>3.9x</b>
PTB	3,429	HOSE	17.9%	8.5%	8.1x	2.1x
TDC	845	HOSE	28.0%	8.1%	6.0x	0.8x
CMD	203	UPCOM	0.0%	0.0%	8.1x	1.0x
HAM	149	UPCOM	0.0%	0.0%	11.9x	1.3x
<b>TRUNG BÌNH NGÀNH</b>			<b>14.5%</b>	<b>6.3%</b>	<b>46.5x</b>	<b>2.3x</b>

### MBG – Sức mạnh giá ở mức cao

- Mức Stock Rating của MBG ở mức 84 điểm, trong đó điểm cơ bản chỉ ở mức 67 điểm và sức mạnh giá là 100 điểm cho thấy mức tăng của cổ phiếu này ở mức TÍCH CỰC, nhưng lưu ý điểm cơ bản của cổ phiếu này chỉ ở mức TRUNG TÍNH cho thấy đã tăng trưởng phụ thuộc phần lớn vào biến động giá và sẽ khó bền vững.
- Đồ thị giá đã hồi phục mạnh trong ba phiên giao dịch gần đây kèm khối lượng giao dịch cải thiện. Đồng thời, xu hướng ngắn hạn của MBG được nâng từ mức GIẢM lên TĂNG. Tuy nhiên, điểm cơ bản ở mức thấp cho nên chúng tôi khuyến nghị không mua mới cổ phiếu MBG.



We Create Fortune



Diễn biến giá của cổ phiếu MBG

(\*) *Mức Stock Rating là mức so sánh tương quan về mức tăng trưởng cơ bản và sức mạnh tương đối giá cổ phiếu của doanh nghiệp so với các cổ phiếu còn lại trên cả ba sàn của TTCK Việt Nam.*



We Create **Fortune**

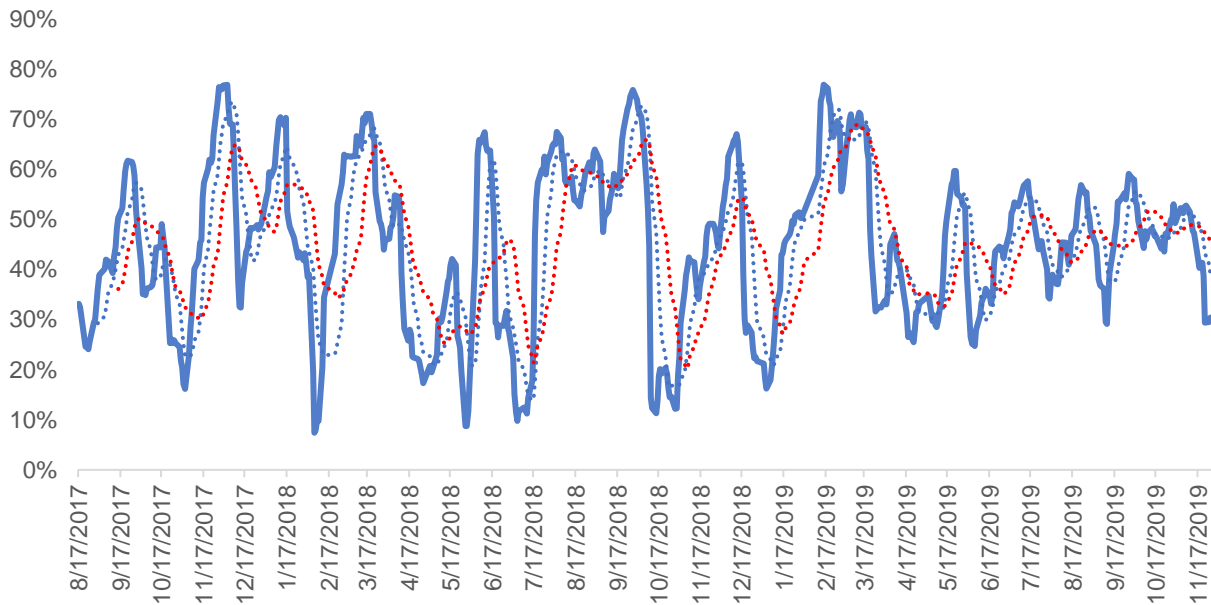
## QUAN ĐIỂM THỊ TRƯỜNG NGẮN HẠN

Chúng tôi cho rằng thị trường có thể sẽ tiếp tục nhịp hồi phục trong phiên giao dịch kế tiếp và các chỉ số có thể sẽ kiểm định lại đường trung bình 100 ngày, tức là mức 989 điểm của chỉ số VN-Index và 104.3 điểm của chỉ số HNX-Index. Đồng thời, chúng tôi vẫn đánh giá đây là các nhịp hồi phục kỹ thuật ngắn hạn và lực cầu vẫn còn yếu, đặc biệt rủi ro ngắn hạn vẫn còn ở mức cao. Ngoài ra, tỷ trọng cổ phiếu vẫn duy trì ở mức thấp cho nên chiến lược ngắn hạn vẫn tiếp tục đứng ngoài.

Hệ thống chỉ báo xu hướng của chúng tôi vẫn duy trì mức GIẢM xu hướng ngắn hạn trên hai chỉ số chính với mức kháng cự ở mức 993.63 điểm của chỉ số VN-Index và 105.76 điểm của chỉ số HNX-Index. Do đó, chúng tôi khuyến nghị các nhà đầu tư ngắn hạn có thể tận dụng nhịp điều chỉnh để đưa tỷ trọng cổ phiếu về mức khuyến nghị và tiếp tục đứng ngoài thị trường.

**Tỷ trọng khuyến nghị ngắn hạn:** 30% cổ phiếu/70% tiền.

**Tỷ trọng khuyến nghị trung hạn:** 45% cổ phiếu/55% tiền.



*Biểu đồ tỷ trọng cổ phiếu ngắn hạn*

### DANH MỤC CÁC CỔ PHIẾU THEO DÕI

- Cổ phiếu xuất hiện tín hiệu MUA ngắn hạn: JVC, MBG.
- Cổ phiếu xuất hiện tín hiệu BÁN ngắn hạn: LHG.

*Bảng theo dõi xu hướng của các cổ phiếu được chúng tôi cập nhật trong báo cáo Nhận định thị trường (Báo cáo này sẽ được chúng tôi cập nhật vào mỗi buổi chiều sau giờ giao dịch).*

We Create **Fortune**

## DANH MỤC KHUYẾN NGHỊ NGẮN HẠN

CP	Giá	Xu hướng ngắn hạn	Xu hướng trung hạn	Ngày khuyến nghị MUA	Giao dịch T+	Giá mua ngắn hạn	Mức cắt lỗ ngắn hạn	%Lợi nhuận	Khuyến nghị	Đánh giá rủi ro ngắn hạn
DHC	39.45	TĂNG	TĂNG	11/9/2019	T+55	33.00	37.84	19.55%	NẮM GIỮ	Rủi ro thấp
CTR	47.70	TĂNG	GIẢM	16/9/2019	T+52	46.50	47.38	2.58%	NẮM GIỮ	Rủi ro thấp
VJC	143.30	TĂNG	TĂNG	14/10/2019	T+32	139.40	142.73	2.80%	NẮM GIỮ	Rủi ro thấp
PVT	17.15	TĂNG	TĂNG	4/11/2019	T+17	17.30	17.11	-0.87%	NẮM GIỮ	Rủi ro thấp
KBC	15.40	TĂNG	TĂNG	15/11/2019	T+8	14.90	14.89	3.36%	NẮM GIỮ	Rủi ro thấp
IJC	15.55	TĂNG	TĂNG	18/11/2019	T+7	16.15	15.25	-3.72%	NẮM GIỮ	Rủi ro thấp
DBC	23.95	TĂNG	TĂNG	19/11/2019	T+6	24.85	23.75	-3.62%	NẮM GIỮ	Rủi ro thấp
PHR	56.40	TĂNG	GIẢM	21/11/2019	T+4	59.80	56.10	-5.69%	NẮM GIỮ	Rủi ro thấp
CCL	7.20	TĂNG	GIẢM	26/11/2019	T+1	6.80	6.10	5.88%	NẮM GIỮ	Rủi ro thấp
TIG	6.40	TĂNG	TĂNG	26/11/2019	T+1	6.20	5.33	3.23%	NẮM GIỮ	Rủi ro thấp

### Chú thích:

- Rủi ro cao: Khi chúng tôi đánh giá ở mức này thì nhà đầu tư nên chuyển từ vị thế NẮM GIỮ sang CHÓT LỜI 1/2 tỷ trọng đang nắm giữ
- Rủi ro tăng nhẹ: Nhà đầu tư có thể tiếp tục NẮM GIỮ và dừng mua
- Rủi ro thấp: Nhà đầu tư có thể tiếp tục NẮM GIỮ hoặc tiếp tục mua vào

### DANH MỤC KHUYẾN NGHỊ TRUNG HẠN

Hiện nay, chúng tôi vẫn chưa có khuyến nghị mới.



We Create **Fortune**

## CÔNG TY CHỨNG KHOÁN YUANTA VIỆT NAM

### Phòng phân tích khối khách hàng cá nhân

**Nguyễn Thế Minh**

**Giám đốc Nghiên cứu Phân tích**

+84 28 3622 6868 ext 3826

minh.nguyen@yuanta.com.vn

**Quách Đức Khánh**

**Chuyên viên phân tích cao cấp**

+84 28 3622 6868 ext 3833

khanh.quach@yuanta.com.vn

**Nguyễn Trịnh Ngọc Hồng**

**Chuyên viên phân tích**

+84 28 3622 6868 ext 3832

hong.nguyen@yuanta.com.vn

**Phạm Tấn Phát**

**Chuyên viên phân tích cao cấp**

+84 28 3622 6868 ext 3880

phat.pham@yuanta.com.vn

### Phòng Môi giới khách hàng cá nhân

**Nguyễn Thanh Tùng**

**Giám đốc Môi giới Hội Sở**

+84 28 3622 6868 ext 3609

tung.nguyen@yuanta.com.vn

**Chung Kim Hoa**

**Giám đốc Khối khách hàng người Hoa**

+84 28 3622 6868 ext 3828

hoa.chung@yuanta.com.vn

**Phù Vĩnh Quế**

**Giám đốc chi nhánh Chợ Lớn**

+84 28 3622 6868 ext 3652

que.phu@yuanta.com.vn

**Nguyễn Việt Quang**

**Giám đốc chi nhánh Hà Nội**

+84 28 3622 6868 ext 3404

quang.nguyen@yuanta.com.vn

**Võ Thị Thu Thủy**

**Giám đốc chi nhánh Bình Dương**

+84 28 3622 6868 ext 3505

thuy.vo@yuanta.com.vn

**Bùi Quốc Phong**

**Giám đốc chi nhánh Đồng Nai**

+84 28 3622 6868 ext 3701

phong.bui@yuanta.com.vn

**Nguyễn Đức Hoàn**

**Giám đốc trung tâm kinh doanh  
Nam Hà Nội**

+84 28 3622 6868 ext 3409

hoan.nguyen@yuanta.com.vn

**Võ Đình Tuấn**

**Giám đốc Chi Nhánh Đà Nẵng**

+84 28 3622 6868 ext 3301

tuan.vo@yuanta.com.vn



We Create Fortune

## Appendix A: Important Disclosures

### Analyst Certification

Each research analyst primarily responsible for the content of this research report, in whole or in part, certifies that with respect to each security or issuer that the analyst covered in this report: (1) all of the views expressed accurately reflect his or her personal views about those securities or issuers; and (2) no part of his or her compensation was, is, or will be, directly or indirectly, related to the specific recommendations or views expressed by that research analyst in the research report.

### Ratings Definitions

**BUY:** We have a positive outlook on the stock based on our expected absolute or relative return over the investment period. Our thesis is based on our analysis of the company's outlook, financial performance, catalysts, valuation and risk profile. We recommend investors add to their position.

**HOLD-Outperform:** In our view, the stock's fundamentals are relatively more attractive than peers at the current price. Our thesis is based on our analysis of the company's outlook, financial performance, catalysts, valuation and risk profile.

**HOLD-Underperform:** In our view, the stock's fundamentals are relatively less attractive than peers at the current price. Our thesis is based on our analysis of the company's outlook, financial performance, catalysts, valuation and risk profile.

**SELL:** We have a negative outlook on the stock based on our expected absolute or relative return over the investment period. Our thesis is based on our analysis of the company's outlook, financial performance, catalysts, valuation and risk profile. We recommend investors reduce their position.

**Under Review:** We actively follow the company, although our estimates, rating and target price are under review.

**Restricted:** The rating and target price have been suspended temporarily to comply with applicable regulations and/or Yuanta policies.

Note: Yuanta research coverage with a Target Price is based on an investment period of 12 months. Greater China Discovery Series coverage does not have a formal 12-month Target Price and the recommendation is based on an investment period specified by the analyst in the report.

### Global Disclaimer

© 2018 Yuanta. All rights reserved. The information in this report has been compiled from sources we believe to be reliable, but we do not hold ourselves responsible for its completeness or accuracy. It is not an offer to sell or solicitation of an offer to buy any securities. All opinions and estimates included in this report constitute our judgment as of this date and are subject to change without notice.

This report provides general information only. Neither the information nor any opinion expressed herein constitutes an offer or invitation to make an offer to buy or sell securities or other investments. This material is prepared for general circulation to clients and is not intended to provide tailored investment advice and does not take into account the individual financial situation and objectives of any specific person who may receive this report. Investors should seek financial advice regarding the appropriateness of investing in any securities, investments or investment strategies discussed or recommended in this report. The information contained in this report has been compiled from sources believed to be reliable but no representation or warranty, express or implied, is made as to its accuracy, completeness or correctness. This report is not (and should not be construed as) a solicitation to act as securities broker or dealer in any jurisdiction by any person or company that is not legally permitted to carry on such business in that jurisdiction.

Yuanta research is distributed in the United States only to Major U.S. Institutional Investors (as defined in Rule 15a-6 under the Securities Exchange Act of 1934, as amended and SEC staff interpretations thereof). All transactions by a US person in the securities mentioned in this report must be affected through a registered broker-dealer under Section 15 of the Securities Exchange Act of 1934, as amended. Yuanta research is distributed in Taiwan by Yuanta Securities Investment Consulting. Yuanta research is distributed in Hong Kong by Yuanta Securities (Hong Kong) Co. Limited, which is licensed in Hong Kong by the Securities and Futures Commission for regulated activities, including Type 4 regulated activity (advising on securities). In Hong Kong, this research report may not be redistributed, retransmitted or disclosed, in whole or in part or and any form or manner, without the express written