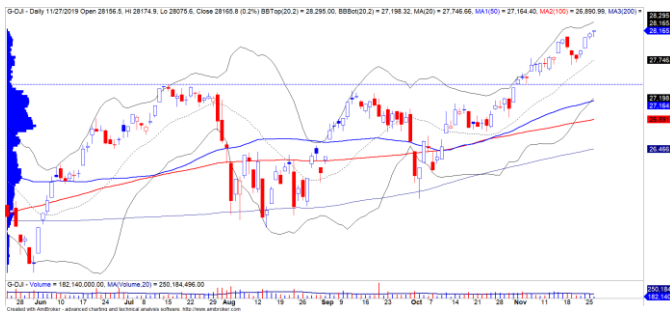


DIỄN BIẾN THỊ TRƯỜNG THẾ GIỚI

Phố Wall đóng cửa tăng và lên mức cao mới khi sự lạc quan về thỏa thuận thương mại tiếp tục và hàng loạt số liệu vĩ mô tốt hơn mong đợi.

- Về thương mại, Tổng thống Trump cho biết các cuộc đàm phán thương mại chiều thứ ba với Trung Quốc đã gần hoàn tất, trong khi các cuộc đàm phán hàng đầu cũng được Trung Quốc xác nhận tiến trình.
- Về dữ liệu kinh tế, GDP của Mỹ tăng nhiều hơn so với báo cáo trước đó trong quý 3/2019 và Fed cũng nhận định nền kinh tế cũng đang tăng trưởng ổn định.
- Chỉ số Dow Jones đóng cửa tăng +0.2% và xác lập mức đỉnh lịch sử mới. Tuy nhiên, đồ thị giá vẫn đang rơi vào trạng thái biến động hẹp cho thấy xu hướng tăng ngắn hạn đang có những dấu hiệu suy yếu.

Mã	Ngày	Thay đổi (.000)	M/B ước tính (tỷ)	Tỷ lệ Premium
VanEck	27/11	-	-	-0.48%
DB FTSE	26/11	-	-	-0.08%
Ishares MSCI Frontier 100 ETF	27/11	-	-	-0.79%
Kim Kindex VN30	26/11	-	-	1.25%
Premia MSCI	27/11	-	-	2.15%
E1VFN30	26/11	+4,600	+69	0.34%



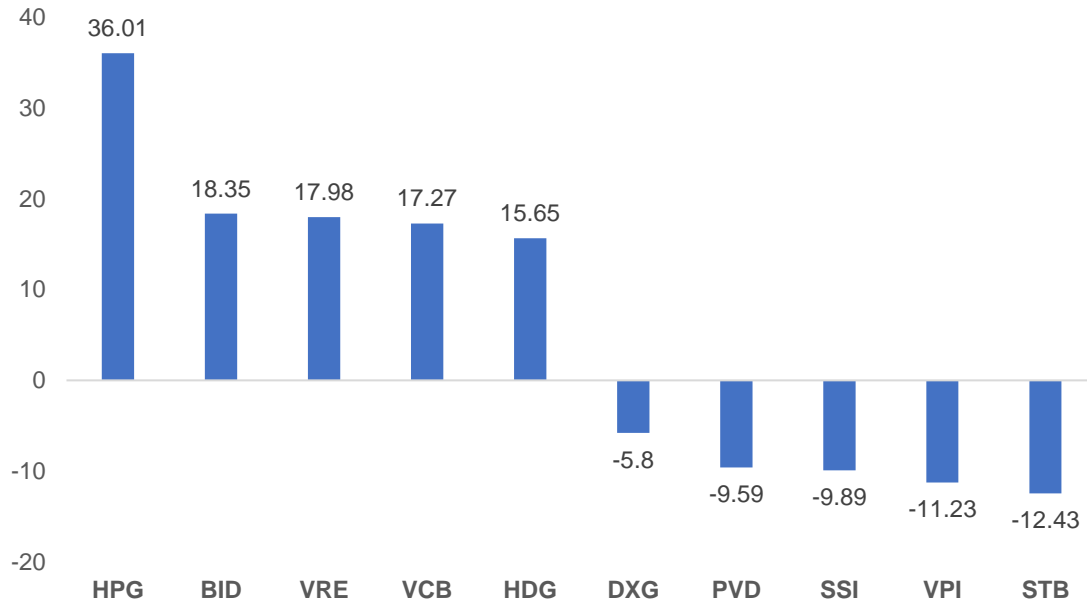
Diễn biến giá của chỉ số Dow Jones



We Create **Fortune**

DIỄN BIẾN THỊ TRƯỜNG VIỆT NAM

Khối ngoại quay trở lại mua ròng gần 55 tỷ. Nổi bật là chúng tôi nhận thấy khối ngoại quay trở lại mua ròng ở các cổ phiếu như HPG, BID, VRE, VCB,... cho thấy khối ngoại cũng có những dấu hiệu quay trở lại thị trường.



We Create Fortune

CỔ PHIẾU HÔM NAY

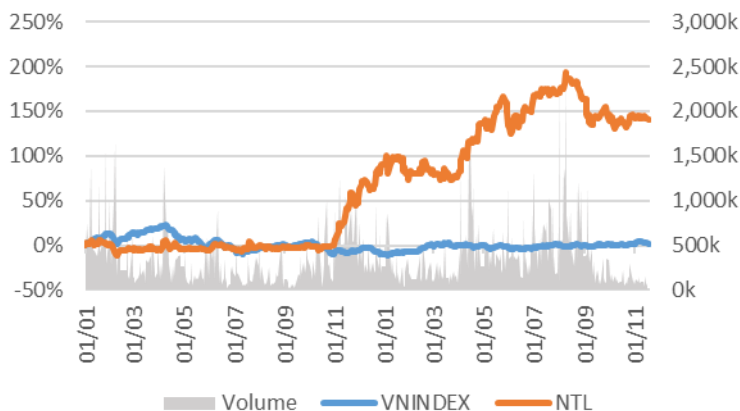
ĐÔ THỊ TỪ LIÊM

Giá đóng cửa 23,400

Sàn: HOSE - Ngành: Bất động sản

DỮ LIỆU CỔ PHIẾU

Vốn hóa thị trường:	1,427	Tỷ VNĐ
SLCP lưu hành:	60,989,950	CP
Ngày niêm yết:	21/12/2007	
Sở hữu nhà nước:	0%	
Sở hữu nước ngoài:	6%	
EPS cơ bản:	3,418	VNĐ
P/E (TTM):	6.8x	
P/B (TTM):	1.4x	
ROE (%):	20%	
ROA (%):	13%	
Tỷ suất cổ tức:	0%	



PHÂN TÍCH KỸ THUẬT

Ngưỡng kháng cự ngắn hạn:	23.90
Ngưỡng hỗ trợ ngắn hạn:	21.96
Xu hướng ngắn hạn (5-10 ngày):	TĂNG
Ngưỡng kháng cự trung hạn:	27.48
Ngưỡng hỗ trợ trung hạn:	20.50
Xu hướng trung hạn (1-3 tháng):	GIẢM

	Năm 2016	Năm 2017	Năm 2018
Tăng trưởng DT	-8%	-30%	148%
Tăng trưởng LNST	-20%	22%	13%
Biên LN gộp	19%	23%	20%
Biên LN ròng	17%	30%	14%
EPS cơ bản	1,152	1,338	1,712
P/E	18.1x	13.9x	11.2x

Tổng số đối thủ: 1

SO SÁNH CÁC DOANH NGHIỆP CÙNG NGÀNH

Mã chứng khoán	Vốn hóa TT (Tỷ VNĐ)	Sàn	LNG %	D/E	P/E	P/B
NTL	1,427	HOSE	20.2%	13.8%	6.8x	1.4x
VIC	386,790	HOSE	24.1%	4.9%	84.9x	5.0x
VHM	311,505	HOSE	25.1%	38.0%	17.6x	5.8x
NVL	52,956	HOSE	33.7%	21.4%	17.8x	2.6x
KDH	14,400	HOSE	42.7%	27.8%	15.6x	2.0x
TRUNG BÌNH NGÀNH			26.7%	22.1%	47.7x	4.7x

NTL – Kết thúc giai đoạn đi ngang

Mã CP	NTL
Giá khuyến nghị	23.40
Giá hiện tại	23.40
Xu hướng ngắn hạn	TĂNG
Xu hướng trung hạn	GIẢM
Mức mục tiêu ngắn hạn	27.48
Upside ngắn hạn so với giá hiện tại	17.42%
Mức cắt lỗ ngắn hạn	21.96
Tỷ lệ Risk-Reward	2.83
Thời gian nắm giữ dự kiến (phiên)	17

- Mức Stock Rating của NTL ở mức 86 điểm cho nên chúng tôi đánh giá mức tăng trưởng của cổ phiếu này ở mức TÍCH CỰC.



We Create **Fortune**

- Đồ thị giá có dấu hiệu bước vào giai đoạn biến động mạnh theo chiều hướng tích cực với khối lượng giao dịch tăng 155% so với mức trung bình 20 phiên. Đồng thời, xu hướng ngắn hạn được nâng từ mức GIẢM lên TĂNG. Do đó, chúng tôi khuyến nghị các nhà đầu tư ngắn hạn có thể xem xét MUA ở mức giá hiện tại với tỷ trọng thấp khi rủi ro thị trường vẫn còn cao.



Diễn biến giá của cổ phiếu NTL

We Create Fortune

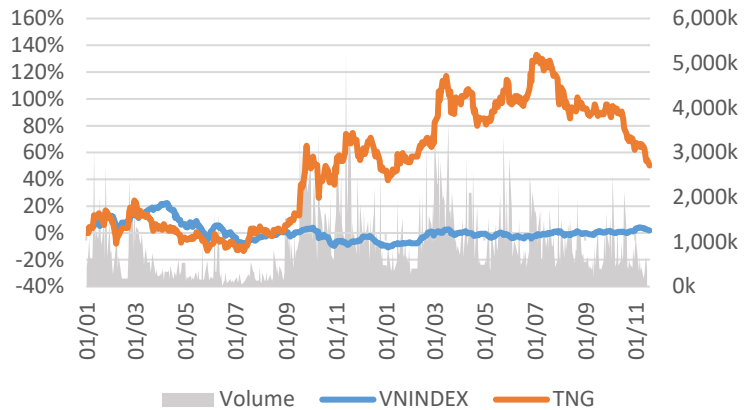
ĐT & TM TNG

Giá đóng cửa 14,900

Sàn: HNX - Ngành: Hàng cá nhân

DỮ LIỆU CỔ PHIẾU

Vốn hóa thị trường:	926	Tỷ VNĐ
SLCP lưu hành:	62,167,998	CP
Ngày niêm yết:	22/11/2007	
Sở hữu nhà nước:	0%	
Sở hữu nước ngoài:	12%	
EPS cơ bản:	3,692	VNĐ
P/E (TTM):	4.0x	
P/B (TTM):	0.9x	
ROE (%):	26%	
ROA (%):	8%	
Tỷ suất cổ tức:	0%	



PHÂN TÍCH KỸ THUẬT

Ngưỡng kháng cự ngắn hạn:	15.77
Ngưỡng hỗ trợ ngắn hạn:	14.43
Xu hướng ngắn hạn (5-10 ngày):	TĂNG
Ngưỡng kháng cự trung hạn:	17.55
Ngưỡng hỗ trợ trung hạn:	12.71
Xu hướng trung hạn (1-3 tháng):	GIẢM

	Năm 2016	Năm 2017	Năm 2018
Tăng trưởng DT	-2%	32%	45%
Tăng trưởng LNST	14%	42%	57%
Biên LN gộp	18%	18%	18%
Biên LN ròng	4%	5%	5%
EPS cơ bản	2,480	2,797	3,663
P/E	8.3x	7.5x	5.1x

SO SÁNH CÁC DOANH NGHIỆP CÙNG NGÀNH

Tổng số đối thủ: 46

Mã chứng khoán	Vốn hóa TT (Tỷ VNĐ)	Sàn	LNG %	D/E	P/E	P/B
TNG	926	HNX	17.7%	5.0%	4.0x	0.9x
VGT	4,100	UPCOM			11.1x	0.7x
MSH	2,741	HOSE	20.1%	9.4%	5.9x	2.1x
VGG	2,267	UPCOM			5.4x	1.3x
STK	1,308	HOSE	13.9%	7.5%	6.0x	1.3x
TRUNG BÌNH NGÀNH			8.2%	3.4%	7.8x	1.2x

TNG – Thận trọng khi doanh nghiệp tham gia vào BĐS

Trong buổi hội thảo giữa TNG và nhà đầu tư, Chủ tịch HĐQT kiêm Tổng giám đốc Công ty Đầu tư và Thương mại TNG (HNX: TNG) ông Nguyễn Văn Thời đã chia sẻ những thông tin thực tế về hoạt động kinh doanh hiện tại cũng như những kế hoạch dài hạn cho TNG.

- Về mảng dệt may: hiện tại công ty đang cho triển khai xây dựng nhà máy Võ Nhai dự kiến tổng vốn đầu tư hoàn thành trước 16 trên 32 chuyền may (dự kiến hoàn thành vào trong nửa năm đầu của năm 2020) và mở rộng nhà máy Đồng Hỷ từ 9 chuyền lên 16 chuyền may. Ban lãnh đạo TNG đã chia sẻ công ty có đủ các đơn hàng cho năm 2020.
- Về mảng Bất động sản: Công ty đang khai thác các dự án khu nhà ở thương mại và bên cạnh đó còn bắt đầu đầu tư vào lĩnh vực bất động sản khu công nghiệp với diện tích khoảng 70ha. Và việc giải phóng mặt bằng đang được thực hiện và dự kiến sẽ hoàn thành trong quý 1/2020. Tuy nhiên, chúng tôi có cái nhìn thận trọng về cổ phiếu này khi doanh nghiệp dự kiến tập trung

We Create **Fortune**

vào lĩnh vực này. Ngoài ra, chi phí giải phóng mặt bằng gia tăng sẽ ảnh hưởng tiêu cực lên mức tăng trưởng lợi nhuận của TNG trong năm 2020.

- Về dự án mới: Kết hợp với các đối tác để cho thuê diện tích trần nhà máy để làm năng lượng điện mặt trời giúp công ty vừa có thêm thu nhập vừa theo đuổi chiến lược phát triển bền vững. Chúng tôi đánh giá mảng kinh doanh này chưa thể triển khai được trong năm 2020.
- Về hoạt động kinh doanh, lũy kế 10 tháng, doanh thu TNG đạt 3.971 tỷ đồng và lãi sau thuế 196 tỷ đồng, cùng tăng khoảng 32% so với cùng kỳ. Công ty thực hiện được 95% kế hoạch doanh thu và 94% kế hoạch lợi nhuận. Do đó, TNG dự kiến có thể sẽ vượt nhẹ kế hoạch 2019, theo đó mức P/E kế hoạch là 4.4x. Cho giai đoạn 2020-2024, công ty lên kế hoạch doanh thu tăng 12% và lợi nhuận tăng 15% bình quân mỗi năm.
- Mức Stock Rating của TNG ở mức 60 điểm, trong đó sức mạnh giá chỉ ở mức 24 điểm cho nên chúng tôi đánh giá mức tăng trưởng của cổ phiếu này ở mức TRUNG TÍNH. Do đó, chúng tôi khuyến nghị chưa nên xem xét mua mới với cổ phiếu này trong ngắn và trung hạn.



Diễn biến giá của cổ phiếu TNG

(**)* Mức Stock Rating là mức so sánh tương quan về mức tăng trưởng cơ bản và sức mạnh tương đối giá cổ phiếu của doanh nghiệp so với các cổ phiếu còn lại trên cả ba sàn của TTCK Việt Nam.



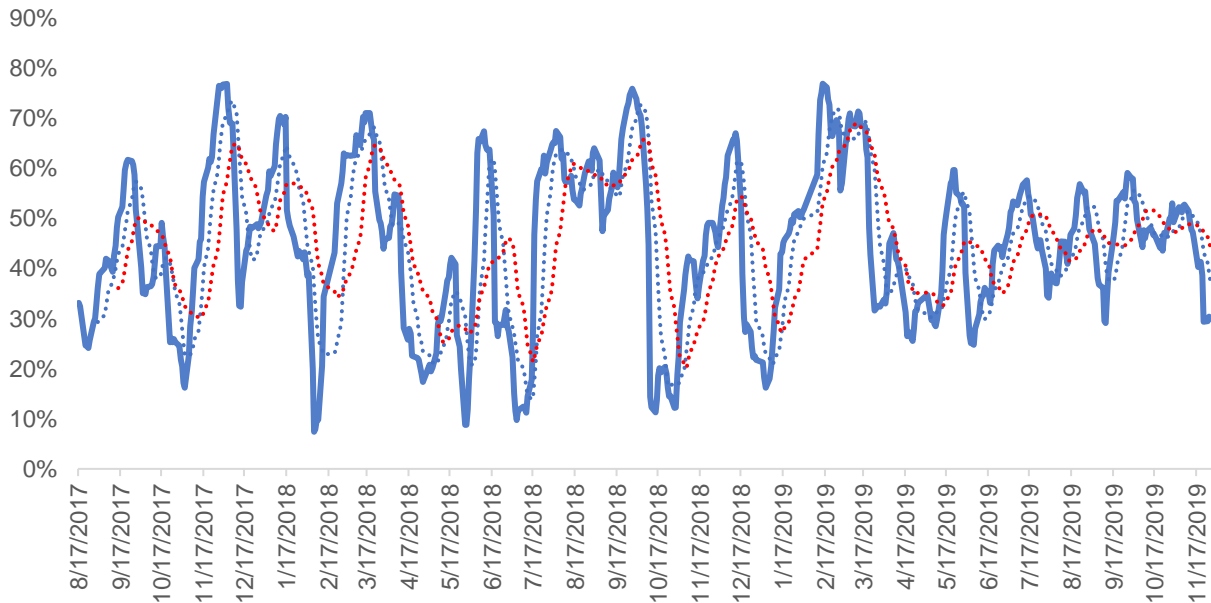
We Create **Fortune**

QUAN ĐIỂM THỊ TRƯỜNG NGẮN HẠN

Chúng tôi cho rằng thị trường có thể vẫn còn trong giai đoạn hồi phục kỹ thuật và kịch bản biến động hẹp quanh mức 980 điểm của chỉ số VN-Index có thể sẽ tiếp tục diễn ra ở phiên tới. Điểm tích cực chúng tôi nhận thấy dòng tiền có sự phân hóa và tập trung chủ yếu ở nhóm Midcaps và Smallcaps cho thấy đà giảm mạnh chưa thể xảy ra, nhưng dòng tiền ở nhóm Largecaps vẫn còn thấp. Đồng thời, tỷ trọng cổ phiếu vẫn duy trì ở mức hiện tại cho nên chiến lược ngắn hạn là tiếp tục quan sát thị trường. Hệ thống chỉ báo xu hướng của chúng tôi vẫn duy trì mức GIẢM xu hướng ngắn hạn trên hai chỉ số chính với mức kháng cự ở mức 993.63 điểm của chỉ số VN-Index và 105.76 điểm của chỉ số HNX-Index. Do đó, chúng tôi khuyến nghị các nhà đầu tư duy trì tỷ trọng hiện tại và quan sát thị trường. Đồng thời, hạn chế mua mới khi dòng tiền ngắn hạn vẫn ở mức thấp hoặc các vị thế mua mới chỉ nên để tỷ trọng thấp dưới 30% danh mục.

Tỷ trọng khuyến nghị ngắn hạn: 30% cổ phiếu/70% tiền.

Tỷ trọng khuyến nghị trung hạn: 45% cổ phiếu/55% tiền.



Biểu đồ tỷ trọng cổ phiếu ngắn hạn

DANH MỤC CÁC CỔ PHIẾU THEO DÕI

- Cổ phiếu xuất hiện tín hiệu MUA ngắn hạn: FIT, NTL.
- Cổ phiếu xuất hiện tín hiệu BÁN ngắn hạn: CTR, IBC.

Bảng theo dõi xu hướng của các cổ phiếu được chúng tôi cập nhật trong báo cáo Nhận định thị trường (Báo cáo này sẽ được chúng tôi cập nhật vào mỗi buổi chiều sau giờ giao dịch).

We Create **Fortune**

DANH MỤC KHUYẾN NGHỊ NGẮN HẠN

CP	Giá	Xu hướng ngắn hạn	Xu hướng trung hạn	Ngày khuyến nghị MUA	Giao dịch T+	Giá mua ngắn hạn	Mức cắt lỗ ngắn hạn	%Lợi nhuận	Khuyến nghị	Đánh giá rủi ro ngắn hạn
DHC	39.50	TĂNG	TĂNG	11/9/2019	T+56	33.00	37.84	19.70%	NẮM GIỮ	Rủi ro thấp
CTR	46.60	GIẢM	GIẢM	16/9/2019	T+53	46.50	47.38	1.90%	BÁN	Rủi ro cao
VJC	143.70	TĂNG	TĂNG	14/10/2019	T+33	139.40	142.73	3.08%	NẮM GIỮ	Rủi ro thấp
PVT	17.20	TĂNG	TĂNG	4/11/2019	T+18	17.30	17.11	-0.58%	NẮM GIỮ	Rủi ro thấp
KBC	15.40	TĂNG	TĂNG	15/11/2019	T+9	14.90	15.09	3.36%	NẮM GIỮ	Rủi ro thấp
IJC	15.30	TĂNG	TĂNG	18/11/2019	T+8	16.15	15.25	-5.26%	NẮM GIỮ	Rủi ro thấp
DBC	24.00	TĂNG	TĂNG	19/11/2019	T+7	24.85	23.75	-3.42%	NẮM GIỮ	Rủi ro thấp
PHR	56.20	TĂNG	GIẢM	21/11/2019	T+5	59.80	56.10	-6.02%	NẮM GIỮ	Rủi ro thấp
CCL	7.70	TĂNG	GIẢM	26/11/2019	T+2	6.80	6.37	13.24%	NẮM GIỮ	Rủi ro thấp
TIG	6.20	TĂNG	TĂNG	26/11/2019	T+2	6.20	5.62	0.00%	NẮM GIỮ	Rủi ro thấp
NTL	23.40	TĂNG	GIẢM	28/11/2019	T+0	23.40	22.96	0.00%	MUA	Rủi ro thấp

Chú thích:

- Rủi ro cao: Khi chúng tôi đánh giá ở mức này thì nhà đầu tư nên chuyển từ vị thế NẮM GIỮ sang CHỐT LỖI 1/2 tỷ trọng đang nắm giữ
- Rủi ro tăng nhẹ: Nhà đầu tư có thể tiếp tục NẮM GIỮ và dừng mua
- Rủi ro thấp: Nhà đầu tư có thể tiếp tục NẮM GIỮ hoặc tiếp tục mua vào

DANH MỤC KHUYẾN NGHỊ TRUNG HẠN

Hiện nay, chúng tôi vẫn chưa có khuyến nghị mới.



We Create **Fortune**

CÔNG TY CHỨNG KHOÁN YUANTA VIỆT NAM

Phòng phân tích khối khách hàng cá nhân

Nguyễn Thế Minh

Giám đốc Nghiên cứu Phân tích

+84 28 3622 6868 ext 3826

minh.nguyen@yuanta.com.vn

Quách Đức Khánh

Chuyên viên phân tích cao cấp

+84 28 3622 6868 ext 3833

khanh.quach@yuanta.com.vn

Nguyễn Trịnh Ngọc Hồng

Chuyên viên phân tích

+84 28 3622 6868 ext 3832

hong.nguyen@yuanta.com.vn

Phạm Tấn Phát

Chuyên viên phân tích cao cấp

+84 28 3622 6868 ext 3880

phat.pham@yuanta.com.vn

Phòng Môi giới khách hàng cá nhân

Nguyễn Thanh Tùng

Giám đốc Môi giới Hội Sở

+84 28 3622 6868 ext 3609

tung.nguyen@yuanta.com.vn

Chung Kim Hoa

Giám đốc Khối khách hàng người Hoa

+84 28 3622 6868 ext 3828

hoa.chung@yuanta.com.vn

Phù Vĩnh Quế

Giám đốc chi nhánh Chợ Lớn

+84 28 3622 6868 ext 3652

que.phu@yuanta.com.vn

Nguyễn Việt Quang

Giám đốc chi nhánh Hà Nội

+84 28 3622 6868 ext 3404

quang.nguyen@yuanta.com.vn

Võ Thị Thu Thủy

Giám đốc chi nhánh Bình Dương

+84 28 3622 6868 ext 3505

thuy.vo@yuanta.com.vn

Bùi Quốc Phong

Giám đốc chi nhánh Đồng Nai

+84 28 3622 6868 ext 3701

phong.bui@yuanta.com.vn

Nguyễn Đức Hoàn

**Giám đốc trung tâm kinh doanh
Nam Hà Nội**

+84 28 3622 6868 ext 3409

hoan.nguyen@yuanta.com.vn

Võ Đình Tuấn

Giám đốc Chi Nhánh Đà Nẵng

+84 28 3622 6868 ext 3301

tuan.vo@yuanta.com.vn



We Create Fortune

Appendix A: Important Disclosures

Analyst Certification

Each research analyst primarily responsible for the content of this research report, in whole or in part, certifies that with respect to each security or issuer that the analyst covered in this report: (1) all of the views expressed accurately reflect his or her personal views about those securities or issuers; and (2) no part of his or her compensation was, is, or will be, directly or indirectly, related to the specific recommendations or views expressed by that research analyst in the research report.

Ratings Definitions

BUY: We have a positive outlook on the stock based on our expected absolute or relative return over the investment period. Our thesis is based on our analysis of the company's outlook, financial performance, catalysts, valuation and risk profile. We recommend investors add to their position.

HOLD-Outperform: In our view, the stock's fundamentals are relatively more attractive than peers at the current price. Our thesis is based on our analysis of the company's outlook, financial performance, catalysts, valuation and risk profile.

HOLD-Underperform: In our view, the stock's fundamentals are relatively less attractive than peers at the current price. Our thesis is based on our analysis of the company's outlook, financial performance, catalysts, valuation and risk profile.

SELL: We have a negative outlook on the stock based on our expected absolute or relative return over the investment period. Our thesis is based on our analysis of the company's outlook, financial performance, catalysts, valuation and risk profile. We recommend investors reduce their position.

Under Review: We actively follow the company, although our estimates, rating and target price are under review.

Restricted: The rating and target price have been suspended temporarily to comply with applicable regulations and/or Yuanta policies.

Note: Yuanta research coverage with a Target Price is based on an investment period of 12 months. Greater China Discovery Series coverage does not have a formal 12-month Target Price and the recommendation is based on an investment period specified by the analyst in the report.

Global Disclaimer

© 2018 Yuanta. All rights reserved. The information in this report has been compiled from sources we believe to be reliable, but we do not hold ourselves responsible for its completeness or accuracy. It is not an offer to sell or solicitation of an offer to buy any securities. All opinions and estimates included in this report constitute our judgment as of this date and are subject to change without notice.

This report provides general information only. Neither the information nor any opinion expressed herein constitutes an offer or invitation to make an offer to buy or sell securities or other investments. This material is prepared for general circulation to clients and is not intended to provide tailored investment advice and does not take into account the individual financial situation and objectives of any specific person who may receive this report. Investors should seek financial advice regarding the appropriateness of investing in any securities, investments or investment strategies discussed or recommended in this report. The information contained in this report has been compiled from sources believed to be reliable but no representation or warranty, express or implied, is made as to its accuracy, completeness or correctness. This report is not (and should not be construed as) a solicitation to act as securities broker or dealer in any jurisdiction by any person or company that is not legally permitted to carry on such business in that jurisdiction.

Yuanta research is distributed in the United States only to Major U.S. Institutional Investors (as defined in Rule 15a-6 under the Securities Exchange Act of 1934, as amended and SEC staff interpretations thereof). All transactions by a US person in the securities mentioned in this report must be affected through a registered broker-dealer under Section 15 of the Securities Exchange Act of 1934, as amended. Yuanta research is distributed in Taiwan by Yuanta Securities Investment Consulting. Yuanta research is distributed in Hong Kong by Yuanta Securities (Hong Kong) Co. Limited, which is licensed in Hong Kong by the Securities and Futures Commission for regulated activities, including Type 4 regulated activity (advising on securities). In Hong Kong, this research report may not be redistributed, retransmitted or disclosed, in whole or in part or and any form or manner, without the express written