

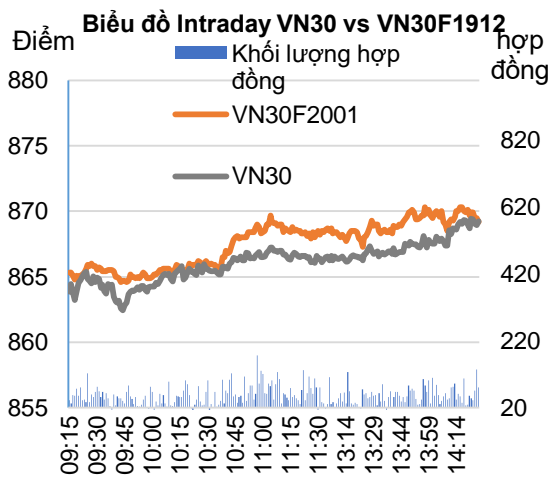
Bản tin phái sinh: Vùng cân bằng ngắn hạn

20/12/2019

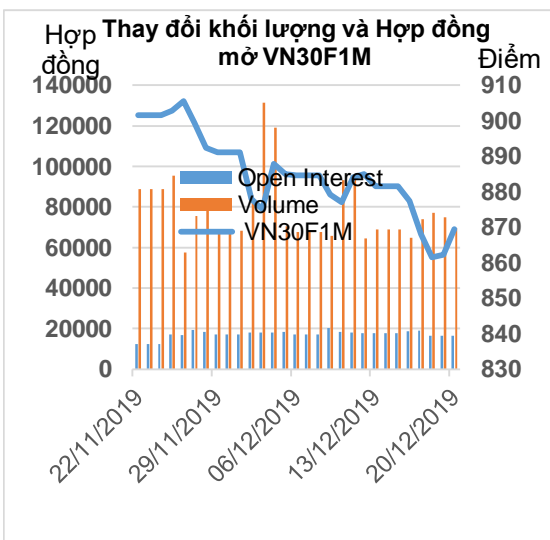
Diễn biến hợp đồng

Đơn vị	Đóng cửa	+/-	KLGD	Ngày đáo hạn
VN30F2001	869.4	4.7	69,556	16/01
VN30F2002	871.0		149	20/02
VN30F2003	876.9	4.3	55	19/03
VN30F2006	880.0	2.5	31	18/06

Nguồn: Bloomberg – YSVN



Nguồn: Bloomberg – YSVN



Nguồn: Bloomberg – YSVN

TÍN HIỆU KỸ THUẬT

- VN30F2001 tiếp tục hồi phục trên ngưỡng 862 điểm đồng thời giá đã phá vỡ lên trên trendline kháng cự ngắn hạn kể từ 890 điểm cho thấy điểm cân bằng ngắn hạn có thể được thiết lập. Các chỉ báo kỹ thuật đang duy trì trạng thái tích cực khi Stoch(20,5,5) cho mua ở khung 1H và chỉ báo RSI tiếp tục hồi phục khỏi vùng quá bán.
- Nhịp hồi phục sẽ được mở rộng lên vùng 878-880 điểm khi giá break-out lên khỏi vùng 872 điểm trong khi hỗ trợ đáng chú ý 867-868 điểm.

DỰ BÁO VÀ CHIẾN LƯỢC NGẮN HẠN

- Chiến lược trong phiên (Intraday): Nhà đầu tư xem xét Long khi giá được hỗ trợ ở vùng 866-868 điểm, dừng lỗ 865 điểm với mục tiêu 872 điểm và xa hơn 880 điểm.
- Chiến lược xu hướng chủ đạo trong ngắn hạn (Daily): Nhà đầu tư giữ vị thế quan sát chờ điểm vào mới.

Xu hướng	VN30F2001-Daily	VN30F2001-1H
Ngắn hạn	GIẢM	ĐI NGANG
Hỗ trợ 1	850	865
Hỗ trợ 2	810	862
Kháng cự 1	890	872
Kháng cự 2	900	878



Phạm Tấn Phát
Chuyên viên phân tích cao cấp
Email: phat.pham@yuanta.com.vn
Phone: (084) 28 3622 6868 ext 3880

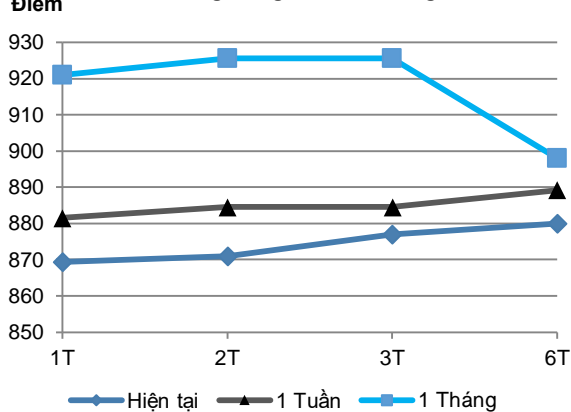


We Create Fortune

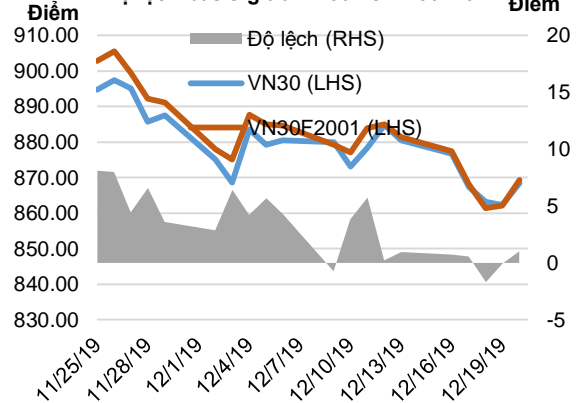
HỢP ĐỒNG TƯƠNG LAI

	Gia đóng cửa	+/-	+/- %	KLGĐ	+/- %	Fair Value	Ngày thanh toán cuối cùng	Thời gian còn lại
	Đơn vị: Điểm	Điểm	%					
VN30 Index	868.4	6.1	0.7%	0				
VN30F2001	869.4	4.7	0.5%	69,556	-7.27%		16/01/2020	27
VN30F2002	871.0			149	-99.11%	880	20/02/2020	61
VN30F2003	876.9	4.3	0.5%	55	-63.33%	886	19/03/2020	89
VN30F2006	880.0	2.5	0.3%	31	-79.61%	906	18/06/2020	180

Đường Cong Giá HĐ Tương Lai



Độ lệch basis giữa VN30 vs VN30F1912



Top cổ phiếu leader	Điểm tác động	Top cổ phiếu laggard	Điểm tác động
TCB	1.41	MSN	-0.39
VPB	0.93	CTD	-0.14
MBB	0.58	VJC	-0.04
FPT	0.52	ROS	-0.03
EIB	0.50	HDB	0.00

Top cổ phiếu tăng giá	%	Top cổ phiếu giảm giá	%
SBT	2.22	CTD	-4.92
EIB	2.11	MSN	-1.08
VPB	2.08	ROS	-0.42
TCB	2.01	VJC	-0.07
VRE	1.70	HDB	0.00



We Create Fortune

DANH SÁCH CP CHỈ SỐ VN30

Mã CP	Tên	Ngành	Tỷ trọng	Giá đóng cửa	Vốn hóa	PER	PBR	KLGD 3 tháng	SH Nước Ngoài	Cao 52 Tuần	Thấp 52 Tuần
		Đơn vị:	%	VND	Tỷ VND	x	x	'000 cp	%	VND	VND
BID	Ngân hàng TMCP Đầu tư và Phát triển Việt Nam	Tài chính	1.4%	42,750	171,941	20.3	2.6	896	18%	43,000	30,550
CTD	CTCP Xây dựng Coteccons	Công nghiệp	0.3%	58,000	4,425	5.9	0.5	63	48%	162,000	58,000
CTG	NH TMCP Công thương Việt Nam	Tài chính	1.0%	20,350	75,771	12.4	1.0	3,009	29%	23,450	17,700
BVH	Tập đoàn Bảo Việt	Tài chính	0.8%	72,500	50,814	38.4	3.2	192	25%	98,500	65,000
DPM	TCT CP Phân bón và Hóa chất Dầu khí	Nguyên vật liệu	0.3%	12,950	5,068	19.9	0.6	338	19%	23,700	12,600
EIB	NH TMCP Xuất nhập khẩu Việt Nam	Tài chính	2.8%	16,950	20,839	32.8	1.3	104	30%	19,100	13,800
FPT	CTCP FPT	CNTT	4.9%	56,500	38,323	12.1	2.8	1,621	49%	61,300	36,818
GAS	TCT Khí Việt Nam - Công ty Cổ phần	Dịch vụ tiện ích	1.5%	96,000	183,739	16.3	4.0	302	4%	114,900	82,400
GMD	CTCP Gemadept	Công nghiệp	1.0%	23,850	7,082	12.2	1.1	307	49%	29,150	22,700
HDB	NH TMCP Phát triển TP.HCM	Tài chính	2.9%	26,200	25,702	9.0	1.6	1,827	24%	32,350	24,450
HPG	CTCP Tập đoàn Hòa Phát	Nguyên vật liệu	6.0%	23,000	63,505	9.1	1.4	5,254	38%	27,385	20,300
MBB	NH TMCP Quân đội	Tài chính	4.6%	21,000	48,839	6.4	1.2	4,291	20%	23,900	16,713
MSN	CTCP Tập đoàn Masan	Hàng tiêu dùng thiết yếu	4.1%	55,000	64,292	12.2	1.9	795	39%	92,000	54,400
MWG	CTCP Đầu tư Thế Giới Di Động	Hàng tiêu dùng không thiết yếu	5.1%	110,700	49,006	13.3	4.3	657	49%	129,500	80,600
NVL	CTCP Tập đoàn Đầu tư Địa ốc No Va	Bất động sản	3.3%	55,700	52,862	17.5	2.5	378	7%	65,500	53,700
PNJ	CTCP Vàng bạc Đá quý Phú Nhuận	Hàng tiêu dùng không thiết yếu	2.3%	82,800	18,428	17.1	4.5	436	49%	89,300	64,800
REE	CTCP Cơ điện Lạnh	Công nghiệp	1.0%	35,800	11,100	6.4	1.1	860	49%	40,150	29,450
ROS	CTCP Xây dựng FLC FAROS	Công nghiệp	0.8%	23,600	13,395	68.0	2.3	26,366	4%	43,500	23,150
SAB	TCT CP Bia - Rượu - Nước Giải khát Sài Gòn	Hàng tiêu dùng thiết yếu	2.6%	234,100	150,124	31.8	8.4	26	63%	291,000	226,000
SBT	CTCP Thành Thành Công - Biên Hòa	Hàng tiêu dùng thiết yếu	0.9%	18,400	10,796	41.9	1.5	1,245	6%	21,500	15,400
SSI	CTCP Chứng khoán SSI	Tài chính	0.9%	18,300	9,297	10.3	1.0	1,749	55%	29,600	18,100
STB	NH TMCP Sài Gòn Thương Tín	Tài chính	2.9%	10,000	18,037	6.5	0.7	3,378	12%	13,200	9,750
TCB	NH TMCP Kỹ thương Việt Nam	Tài chính	8.2%	22,800	79,803	8.6	1.4	1,779	22%	28,200	19,900
VCB	NH TMCP Ngoại thương Việt Nam	Tài chính	4.2%	88,300	327,494	16.7	4.0	737	24%	92,500	51,000
VHM	CTCP Vinhomes	Bất động sản	5.0%	84,200	276,977	15.9	5.3	1,255	15%	102,300	70,900
VIC	Tập đoàn Vingroup	Bất động sản	8.3%	115,800	390,081	72.9	5.0	400	15%	126,500	95,300
VJC	CTCP Hàng không Vietjet	Công nghiệp	5.9%	142,500	74,647	14.5	5.5	497	20%	147,100	107,300
VNM	CTCP Sữa Việt Nam	Hàng tiêu dùng thiết yếu	9.6%	120,000	208,965	21.7	7.7	1,088	59%	152,600	116,100
VPB	NH TMCP Việt Nam Thịnh Vượng	Tài chính	5.2%	19,600	47,780	5.9	1.2	2,573	23%	22,800	17,500
VRE	CTCP Vincom Retail	Bất động sản	2.4%	32,950	76,735	31.9	2.7	3,724	33%	39,950	26,700



We Create **Fortune**

CÔNG TY CHỨNG KHOÁN YUANTA VIỆT NAM

Phòng phân tích khối khách hàng cá

Nguyễn Thế Minh

Giám đốc Nghiên cứu Phân tích

+84 28 3622 6868 ext 3826

minh.nguyen@yuanta.com.vn

Quách Đức Khánh

Chuyên viên phân tích cao cấp

+84 28 3622 6868 ext 3833

khanh.quach@yuanta.com.vn

Nguyễn Trịnh Ngọc Hồng

Chuyên viên phân tích

+84 28 3622 6868 ext 3832

hong.nguyen@yuanta.com.vn

Phạm Tấn Phát

Chuyên viên phân tích cao cấp

+84 28 3622 6868 ext 3880

phat.pham@yuanta.com.vn

Phòng Môi giới khách hàng cá nhân

Nguyễn Thanh Tùng

Giám đốc Môi giới Hội Sở

+84 28 3622 6868 ext 3609

tung.nguyen@yuanta.com.vn

Nguyễn Việt Quang

Giám đốc chi nhánh Hà Nội

+84 28 3622 6868 ext 3404

quang.nguyen@yuanta.com.vn

Nguyễn Đức Hoàn

**Giám đốc trung tâm kinh doanh
Nam Hà Nội**

+84 28 3622 6868 ext 3409

hoan.nguyen@yuanta.com.vn

Chung Kim Hoa

Giám đốc Khối khách hàng người Hoa

+84 28 3622 6868 ext 3828

hoa.chung@yuanta.com.vn

Võ Thị Thu Thủy

Giám đốc chi nhánh Bình Dương

+84 28 3622 6868 ext 3505

thuy.vo@yuanta.com.vn

Võ Đình Tuấn

Giám đốc Chi Nhánh Đà Nẵng

+84 28 3622 6868 ext 3301

tuan.vo@yuanta.com.vn

Phù Vĩnh Qué

Giám đốc chi nhánh Chợ Lớn

+84 28 3622 6868

que.phu@yuanta.com.vn

Bùi Quốc Phong

Giám đốc chi nhánh Đồng Nai

+84 28 3622 6868

phong.bui@yuanta.com.vn



We Create Fortune

Appendix A: Important Disclosures

Analyst Certification

Each research analyst primarily responsible for the content of this research report, in whole or in part, certifies that with respect to each security or issuer that the analyst covered in this report: (1) all of the views expressed accurately reflect his or her personal views about those securities or issuers; and (2) no part of his or her compensation was, is, or will be, directly or indirectly, related to the specific recommendations or views expressed by that research analyst in the research report.

Ratings Definitions

BUY: We have a positive outlook on the stock based on our expected absolute or relative return over the investment period. Our thesis is based on our analysis of the company's outlook, financial performance, catalysts, valuation and risk profile. We recommend investors add to their position.

HOLD-Outperform: In our view, the stock's fundamentals are relatively more attractive than peers at the current price. Our thesis is based on our analysis of the company's outlook, financial performance, catalysts, valuation and risk profile.

HOLD-Underperform: In our view, the stock's fundamentals are relatively less attractive than peers at the current price. Our thesis is based on our analysis of the company's outlook, financial performance, catalysts, valuation and risk profile.

SELL: We have a negative outlook on the stock based on our expected absolute or relative return over the investment period. Our thesis is based on our analysis of the company's outlook, financial performance, catalysts, valuation and risk profile. We recommend investors reduce their position.

Under Review: We actively follow the company, although our estimates, rating and target price are under review.

Restricted: The rating and target price have been suspended temporarily to comply with applicable regulations and/or Yuanta policies.

Note: Yuanta research coverage with a Target Price is based on an investment period of 12 months. Greater China Discovery Series coverage does not have a formal 12 month Target Price and the recommendation is based on an investment period specified by the analyst in the report.

Global Disclaimer

© 2018 Yuanta. All rights reserved. The information in this report has been compiled from sources we believe to be reliable, but we do not hold ourselves responsible for its completeness or accuracy. It is not an offer to sell or solicitation of an offer to buy any securities. All opinions and estimates included in this report constitute our judgment as of this date and are subject to change without notice.

This report provides general information only. Neither the information nor any opinion expressed herein constitutes an offer or invitation to make an offer to buy or sell securities or other investments. This material is prepared for general circulation to clients and is not intended to provide tailored investment advice and does not take into account the individual financial situation and objectives of any specific person who may receive this report. Investors should seek financial advice regarding the appropriateness of investing in any securities, investments or investment strategies discussed or recommended in this report. The information contained in this report has been compiled from sources believed to be reliable but no representation or warranty, express or implied, is made as to its accuracy, completeness or correctness. This report is not (and should not be construed as) a solicitation to act as securities broker or dealer in any jurisdiction by any person or company that is not legally permitted to carry on such business in that jurisdiction.

Yuanta research is distributed in the United States only to Major U.S. Institutional Investors (as defined in Rule 15a-6 under the Securities Exchange Act of 1934, as amended and SEC staff interpretations thereof). All transactions by a US person in the securities mentioned in this report must be effected through a registered broker-dealer under Section 15 of the Securities Exchange Act of 1934, as amended. Yuanta research is distributed in Taiwan by Yuanta Securities Investment Consulting. Yuanta research is distributed in Hong Kong by Yuanta Securities (Hong Kong) Co. Limited, which is licensed in Hong Kong by the Securities and Futures Commission for regulated activities, including Type 4 regulated activity (advising on securities). In Hong Kong, this research report may not be redistributed, retransmitted or disclosed, in whole or in part or any form or manner, without the express written