

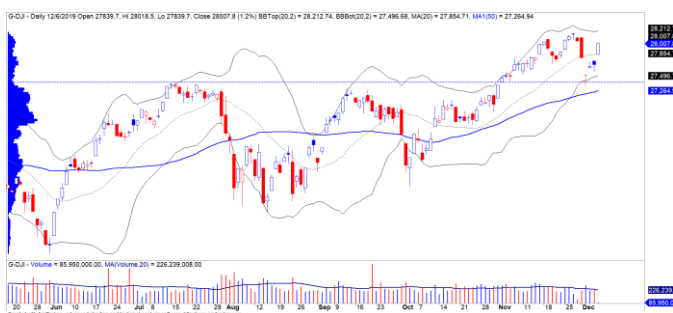
DIỄN BIẾN THỊ TRƯỜNG THẾ GIỚI

OPEC tiếp tục thực hiện cắt giảm sản lượng thêm 500,000 thùng/ngày đến cuối năm 2020. Giá dầu Brent tăng mạnh +1.75% và đồ thị giá có dấu hiệu bước vào giai đoạn biến động mạnh theo chiều hướng tích cực cho thấy xu hướng tăng ngắn hạn rõ ràng hơn và có thể sẽ mở rộng về vùng kháng \$67.7.



Diễn biến giá của giá dầu Brent

Fed và ECB sẽ họp vào tuần tới để đưa ra các chính tiền tệ, phần lớn dự báo là không thay đổi nhiều trong cuộc họp lần này. Số liệu vĩ mô tích cực đã hỗ trợ cho đà tăng của TTCK Mỹ, chỉ số Dow Jones tăng 1.2% và đồ thị giá tiến về gần vùng đỉnh cũ. Đồng thời, xu hướng ngắn hạn của chỉ số này cũng được nâng từ mức GIẢM lên TĂNG.



Diễn biến giá của chỉ số Dow Jones

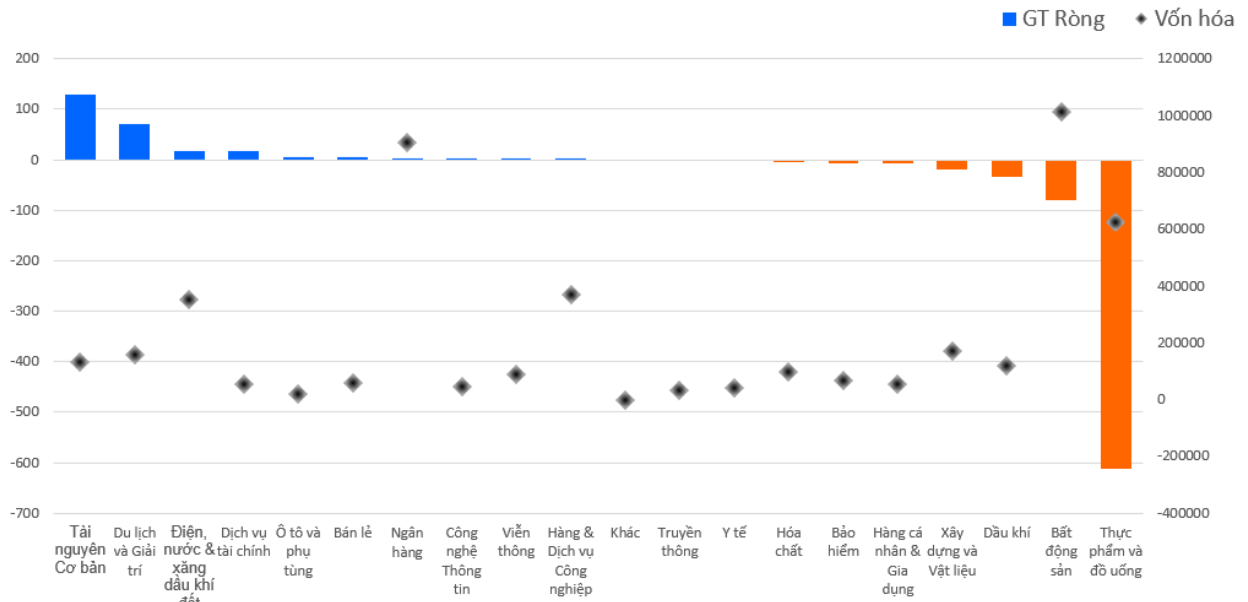
Mã	Ngày	Thay đổi (.000)	M/B ước tính (tỷ)	Tỷ lệ Premium
VanEck	06/12	-	-	-1.15%
DB FTSE	05/12	-	-	0.08%
Ishares MSCI Frontier 100 ETF	06/12	-	-	1.38%
Kim Kindex VN30	05/12	-	-	0.15%
Premia MSCI	06/12	-	-	1.14%
E1VFN30	05/12	+200	+3	0.11%



We Create Fortune

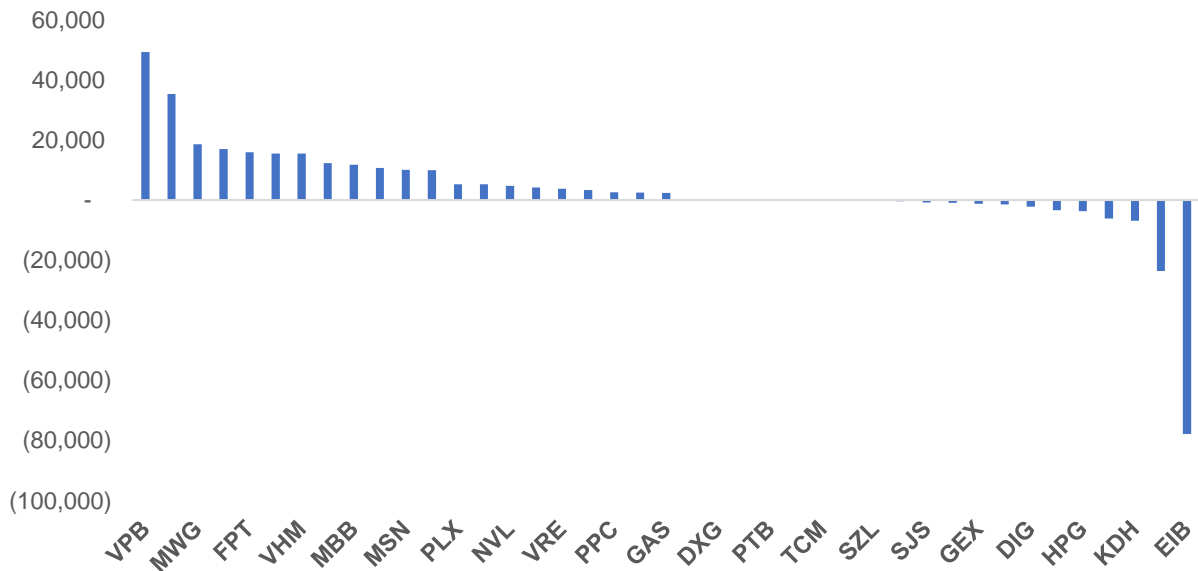
DIỄN BIẾN THỊ TRƯỜNG VIỆT NAM

Khối ngoại tiếp tục bán ròng gần 31 tỷ trong phiên 06/12/2019. Tổng kết tuần 02 – 06/12/2019, khối ngoại tiếp tục bán ròng 517 tỷ trên cả ba sàn, trong đó cổ phiếu MSN bị bán ròng mạnh nhất với giá trị hơn 417 tỷ. Ở chiều mua ròng, cổ phiếu HPG lại liên tục được khối ngoại mua ròng mạnh gần 98 tỷ trong tuần qua.



Diễn biến giao dịch khối ngoại theo ngành

Tự doanh các CTCK mua ròng gần 140 tỷ trên sàn HSX trong tuần giao dịch 02 – 06/12/2019.



Top cổ phiếu mua/bán ròng của khối tự doanh các CTCK trên sàn HSX

We Create Fortune

CỔ PHIẾU HÔM NAY

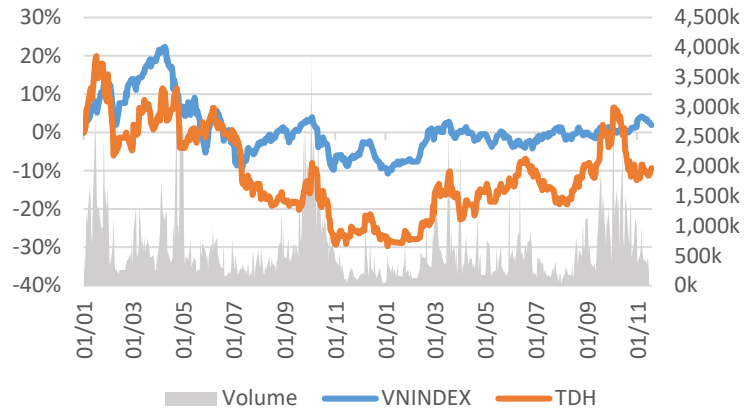
THỦ ĐỨC HOUSE

Giá đóng cửa 10,250

Sàn: HOSE - Ngành: Bất động sản

DỮ LIỆU CỔ PHIẾU

Vốn hóa thị trường:	962	Tỷ VNĐ
SLCP lưu hành:	93,878,384	CP
Ngày niêm yết:	14/12/2006	
Sở hữu nhà nước:	5%	
Sở hữu nước ngoài:	30%	
EPS cơ bản:	1,670	VNĐ
P/E (TTM):	6.1x	
P/B (TTM):	0.6x	
ROE (%):	6%	
ROA (%):	3%	
Tỷ suất cổ tức:	0%	



PHÂN TÍCH KỸ THUẬT

Ngưỡng kháng cự ngắn hạn:	10.30
Ngưỡng hỗ trợ ngắn hạn:	9.71
Xu hướng ngắn hạn (5-10 ngày):	TĂNG
Ngưỡng kháng cự trung hạn:	11.60
Ngưỡng hỗ trợ trung hạn:	9.00
Xu hướng trung hạn (1-3 tháng):	GIẢM

	Năm 2016	Năm 2017	Năm 2018
Tăng trưởng DT	20%	74%	34%
Tăng trưởng LNST	136%	21%	32%
Biên LN gộp	20%	13%	0%
Biên LN ròng	10%	7%	0%
EPS cơ bản	1,318	1,444	1,995
P/E	7.4x	7.0x	10.1x

SO SÁNH CÁC DOANH NGHIỆP CÙNG NGÀNH

Tổng số đối thủ: 75

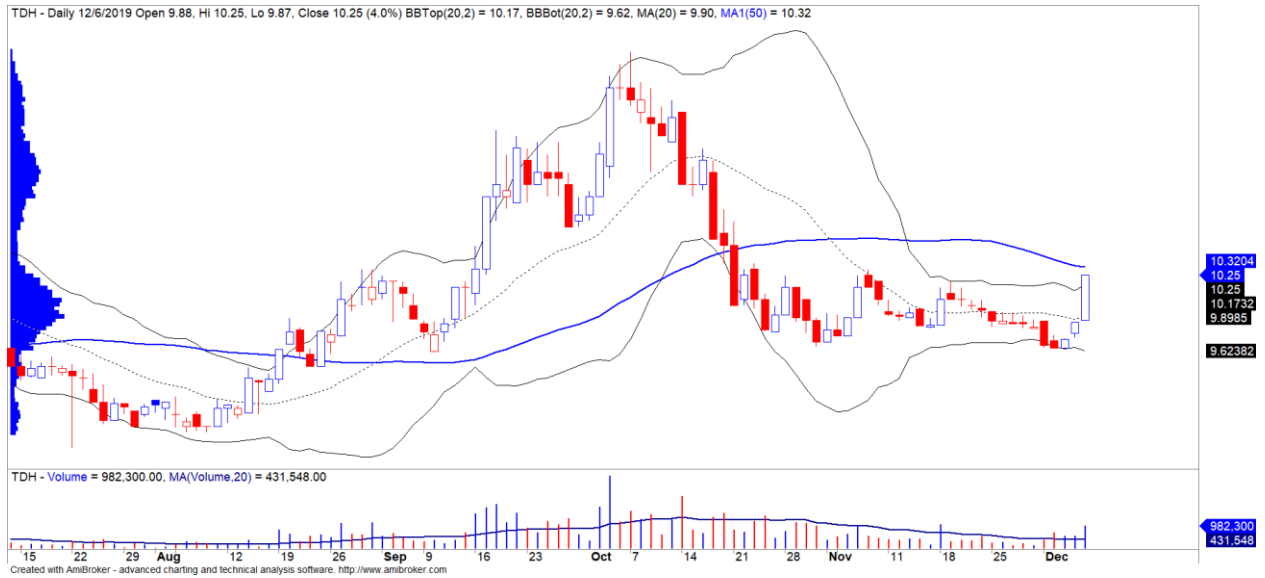
Mã chứng khoán	Vốn hóa TT (Tỷ VNĐ)	Sàn	LNG %	D/E	P/E	P/B
TDH	962	HOSE	0.0%	0.0%	6.1x	0.6x
VIC	390,418	HOSE	24.1%	4.9%	85.1x	5.1x
VHM	308,155	HOSE	25.1%	38.0%	17.4x	5.7x
NVL	54,485	HOSE	33.7%	21.4%	17.9x	2.6x
KDH	14,727	HOSE	42.7%	27.8%	15.9x	2.0x
TRUNG BÌNH NGÀNH			26.7%	22.0%	48.0x	4.7x

TDH – Mức tăng trưởng ở mức trung tính

- Mức Stock Rating của TDH ở mức 74 điểm, trong đó điểm cơ bản chỉ ở mức 74 điểm cho nên chúng tôi đánh giá mức tăng trưởng chỉ ở mức TRUNG TÍNH và chúng tôi không khuyến nghị mua mới đối với cổ phiếu này.
- Đồ thị giá tiến sát gần đường trung bình 50 ngày và dòng tiền ngắn hạn cũng đã cải thiện đáng kể. Đồng thời, xu hướng ngắn hạn cũng được nâng từ mức GIẢM lên TĂNG cho nên nếu nhà đầu tư tham gia mua mới ở cổ phiếu này thì chỉ nên xem xét ở tỷ trọng thấp với tỷ trọng giải ngân tối ưu 13%.



We Create **Fortune**



Diễn biến giá của cổ phiếu TDH

(*) *Mức Stock Rating* là mức so sánh tương quan về mức tăng trưởng cơ bản và sức mạnh tương đối giá cổ phiếu của doanh nghiệp so với các cổ phiếu còn lại trên cả ba sàn của TTCK Việt Nam.



We Create **Fortune**

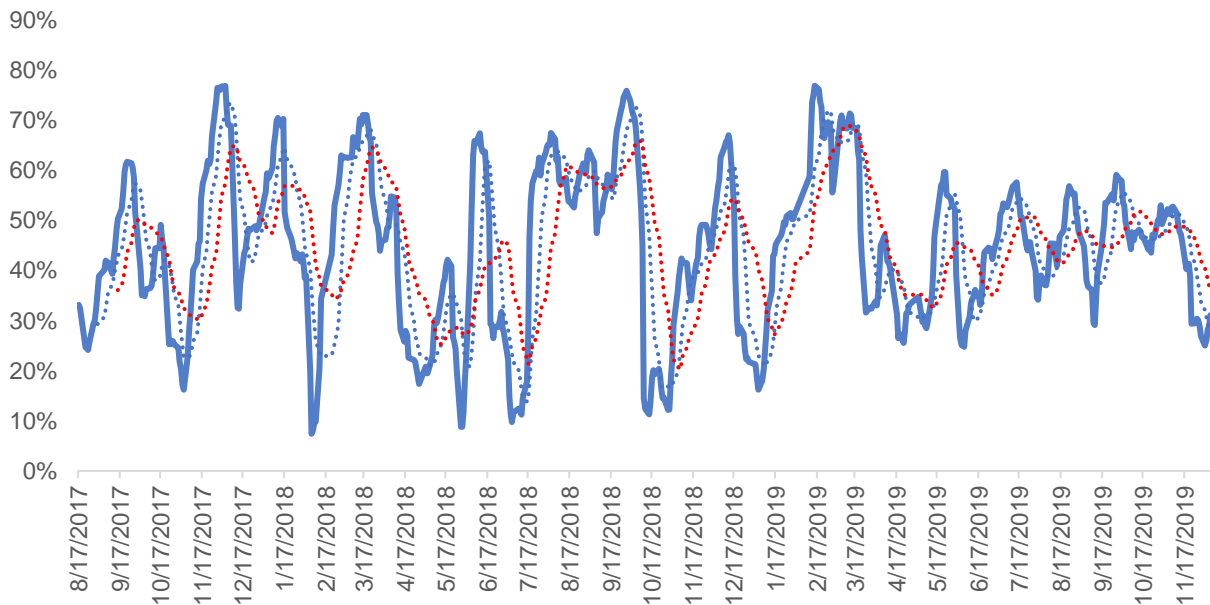
QUAN ĐIỂM THỊ TRƯỜNG NGẮN HẠN

Chúng tôi cho rằng thị trường có thể sẽ tiếp tục nhịp hồi phục trong các phiên giao dịch đầu tuần tới và chỉ số VN-Index sẽ kiểm định mức 975 điểm. Đồng thời, các chỉ số chính tiếp tục có dấu hiệu bước vào giai đoạn tích lũy cho thấy đà giảm ngắn hạn suy yếu, nhưng thanh khoản thấp và tâm lý vẫn bi quan là các yếu tố cho thấy rủi ro ngắn hạn vẫn còn ở mức cao. Ngoài ra, tỷ trọng cổ phiếu tiếp tục tăng cho thấy cơ hội giải ngân dần gia tăng.

Hệ thống chỉ báo xu hướng của chúng tôi vẫn duy trì mức GIẢM xu hướng ngắn hạn trên hai chỉ số với mức kháng cự ở mức 974.05 điểm của chỉ số VN-Index và 103.69 điểm của chỉ số HNX-Index. Do đó, trên quan điểm thận trọng, chúng tôi khuyến nghị các nhà đầu tư ngắn hạn có thể tiếp tục đứng ngoài thị trường và hạn chế bán ra ở vùng giá hiện tại. Đồng thời, nếu nhà đầu tư chấp nhận rủi ro thì có thể xem xét mua mới với tỷ trọng cổ phiếu khuyến nghị hiện tại.

Tỷ trọng khuyến nghị ngắn hạn: 31% cổ phiếu/69% tiền.

Tỷ trọng khuyến nghị trung hạn: 40% cổ phiếu/60% tiền.



Biểu đồ tỷ trọng cổ phiếu ngắn hạn

DANH MỤC CÁC CỔ PHIẾU THEO DÕI

- Cổ phiếu xuất hiện tín hiệu MUA ngắn hạn: BWE, DAH, TDH.
- Cổ phiếu xuất hiện tín hiệu BÁN ngắn hạn: FTM.

Bảng theo dõi xu hướng của các cổ phiếu được chúng tôi cập nhật trong báo cáo Nhận định thị trường (Báo cáo này sẽ được chúng tôi cập nhật vào mỗi buổi chiều sau giờ giao dịch).

We Create **Fortune**

DANH MỤC KHUYẾN NGHỊ NGẮN HẠN

CP	Giá	Xu hướng ngắn hạn	Xu hướng trung hạn	Ngày khuyến nghị MUA	Giao dịch T+	Giá mua ngắn hạn	Mức cắt lỗ ngắn hạn	%Lợi nhuận	Khuyến nghị	Đánh giá rủi ro ngắn hạn
DHC	42.50	TĂNG	TĂNG	11/9/2019	T+63	33.00	40.15	28.79%	NẮM GIỮ	Rủi ro thấp
VJC	144.40	TĂNG	TĂNG	14/10/2019	T+40	139.40	143.73	3.59%	NẮM GIỮ	Rủi ro thấp
CCL	7.06	TĂNG	TĂNG	26/11/2019	T+9	6.80	6.91	3.82%	NẮM GIỮ	Rủi ro thấp
TIG	6.90	TĂNG	TĂNG	26/11/2019	T+9	6.20	5.99	11.29%	NẮM GIỮ	Rủi ro thấp
PPC	28.40	TĂNG	TĂNG	29/11/2019	T+6	28.30	26.75	0.35%	NẮM GIỮ	Rủi ro thấp
HPG	23.85	TĂNG	TĂNG	4/12/2019	T+3	23.45	22.63	1.71%	NẮM GIỮ	Rủi ro thấp
TCB	23.15	TĂNG	GIẢM	5/12/2019	T+2	23.45	22.36	-1.28%	NẮM GIỮ	Rủi ro thấp

Chú thích:

- Rủi ro cao: Khi chúng tôi đánh giá ở mức này thì nhà đầu tư nên chuyển từ vị thế NẮM GIỮ sang CHỐT LỖI 1/2 tỷ trọng đang nắm giữ
- Rủi ro tăng nhẹ: Nhà đầu tư có thể tiếp tục NẮM GIỮ và dừng mua
- Rủi ro thấp: Nhà đầu tư có thể tiếp tục NẮM GIỮ hoặc tiếp tục mua vào

DANH MỤC KHUYẾN NGHỊ TRUNG HẠN

Hiện nay, chúng tôi vẫn chưa có khuyến nghị mới.



We Create **Fortune**

CÔNG TY CHỨNG KHOÁN YUANTA VIỆT NAM

Phòng phân tích khối khách hàng cá nhân

Nguyễn Thế Minh

Giám đốc Nghiên cứu Phân tích

+84 28 3622 6868 ext 3826

minh.nguyen@yuanta.com.vn

Quách Đức Khánh

Chuyên viên phân tích cao cấp

+84 28 3622 6868 ext 3833

khanh.quach@yuanta.com.vn

Nguyễn Trịnh Ngọc Hồng

Chuyên viên phân tích

+84 28 3622 6868 ext 3832

hong.nguyen@yuanta.com.vn

Phạm Tấn Phát

Chuyên viên phân tích cao cấp

+84 28 3622 6868 ext 3880

phat.pham@yuanta.com.vn

Phòng Môi giới khách hàng cá nhân

Nguyễn Thanh Tùng

Giám đốc Môi giới Hội Sở

+84 28 3622 6868 ext 3609

tung.nguyen@yuanta.com.vn

Chung Kim Hoa

Giám đốc Khối khách hàng người Hoa

+84 28 3622 6868 ext 3828

hoa.chung@yuanta.com.vn

Phù Vĩnh Quế

Giám đốc chi nhánh Chợ Lớn

+84 28 3622 6868 ext 3652

que.phu@yuanta.com.vn

Nguyễn Việt Quang

Giám đốc chi nhánh Hà Nội

+84 28 3622 6868 ext 3404

quang.nguyen@yuanta.com.vn

Võ Thị Thu Thủy

Giám đốc chi nhánh Bình Dương

+84 28 3622 6868 ext 3505

thuy.vo@yuanta.com.vn

Bùi Quốc Phong

Giám đốc chi nhánh Đồng Nai

+84 28 3622 6868 ext 3701

phong.bui@yuanta.com.vn

Nguyễn Đức Hoàn

**Giám đốc trung tâm kinh doanh
Nam Hà Nội**

+84 28 3622 6868 ext 3409

hoan.nguyen@yuanta.com.vn

Võ Đình Tuấn

Giám đốc Chi Nhánh Đà Nẵng

+84 28 3622 6868 ext 3301

tuan.vo@yuanta.com.vn



We Create Fortune

Appendix A: Important Disclosures

Analyst Certification

Each research analyst primarily responsible for the content of this research report, in whole or in part, certifies that with respect to each security or issuer that the analyst covered in this report: (1) all of the views expressed accurately reflect his or her personal views about those securities or issuers; and (2) no part of his or her compensation was, is, or will be, directly or indirectly, related to the specific recommendations or views expressed by that research analyst in the research report.

Ratings Definitions

BUY: We have a positive outlook on the stock based on our expected absolute or relative return over the investment period. Our thesis is based on our analysis of the company's outlook, financial performance, catalysts, valuation and risk profile. We recommend investors add to their position.

HOLD-Outperform: In our view, the stock's fundamentals are relatively more attractive than peers at the current price. Our thesis is based on our analysis of the company's outlook, financial performance, catalysts, valuation and risk profile.

HOLD-Underperform: In our view, the stock's fundamentals are relatively less attractive than peers at the current price. Our thesis is based on our analysis of the company's outlook, financial performance, catalysts, valuation and risk profile.

SELL: We have a negative outlook on the stock based on our expected absolute or relative return over the investment period. Our thesis is based on our analysis of the company's outlook, financial performance, catalysts, valuation and risk profile. We recommend investors reduce their position.

Under Review: We actively follow the company, although our estimates, rating and target price are under review.

Restricted: The rating and target price have been suspended temporarily to comply with applicable regulations and/or Yuanta policies.

Note: Yuanta research coverage with a Target Price is based on an investment period of 12 months. Greater China Discovery Series coverage does not have a formal 12-month Target Price and the recommendation is based on an investment period specified by the analyst in the report.

Global Disclaimer

© 2018 Yuanta. All rights reserved. The information in this report has been compiled from sources we believe to be reliable, but we do not hold ourselves responsible for its completeness or accuracy. It is not an offer to sell or solicitation of an offer to buy any securities. All opinions and estimates included in this report constitute our judgment as of this date and are subject to change without notice.

This report provides general information only. Neither the information nor any opinion expressed herein constitutes an offer or invitation to make an offer to buy or sell securities or other investments. This material is prepared for general circulation to clients and is not intended to provide tailored investment advice and does not take into account the individual financial situation and objectives of any specific person who may receive this report. Investors should seek financial advice regarding the appropriateness of investing in any securities, investments or investment strategies discussed or recommended in this report. The information contained in this report has been compiled from sources believed to be reliable but no representation or warranty, express or implied, is made as to its accuracy, completeness or correctness. This report is not (and should not be construed as) a solicitation to act as securities broker or dealer in any jurisdiction by any person or company that is not legally permitted to carry on such business in that jurisdiction.

Yuanta research is distributed in the United States only to Major U.S. Institutional Investors (as defined in Rule 15a-6 under the Securities Exchange Act of 1934, as amended and SEC staff interpretations thereof). All transactions by a US person in the securities mentioned in this report must be affected through a registered broker-dealer under Section 15 of the Securities Exchange Act of 1934, as amended. Yuanta research is distributed in Taiwan by Yuanta Securities Investment Consulting. Yuanta research is distributed in Hong Kong by Yuanta Securities (Hong Kong) Co. Limited, which is licensed in Hong Kong by the Securities and Futures Commission for regulated activities, including Type 4 regulated activity (advising on securities). In Hong Kong, this research report may not be redistributed, retransmitted or disclosed, in whole or in part or and any form or manner, without the express written