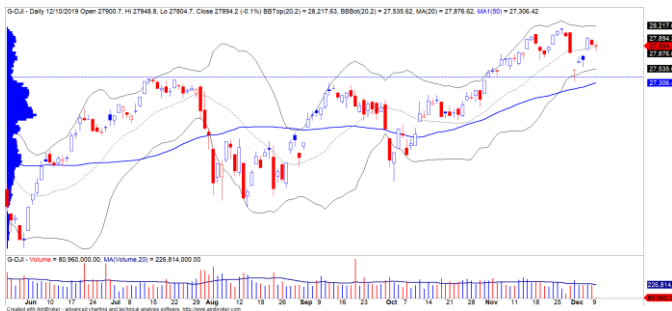


## DIỄN BIẾN THỊ TRƯỜNG THẾ GIỚI

Phố Wall đóng cửa khiêm tốn trong màu đỏ, khi các nhà đầu tư chuẩn bị cho cả thời hạn thuế quan của Mỹ đối với hàng nhập khẩu của Trung Quốc vào ngày 15/12 và một cuộc họp chính sách của Fed vào thứ Tư. Tin tức về thỏa thuận thương mại của Trung Quốc rất khan hiếm, trong khi sự chấp thuận của USMCA đã đến gần hơn, với một số quan chức chủ chốt ký sửa đổi nhỏ ở Mexico City.

- Chỉ số Dow Jones thu hẹp đà điều chỉnh vào cuối phiên và đóng cửa giảm nhẹ -0.1%. Đồng thời, đồ thị giá tiếp tục buowcs vào giai đoạn tích lũy cho nên kịch bản khả quan là chỉ số Dow Jones có thể sẽ tiếp tục biến động hẹp trong vài phiên tới. Ngoài ra, xu hướng ngắn hạn vẫn duy trì ở mức TĂNG.

Mã	Ngày	Thay đổi (.000)	M/B ước tính (tỷ)	Tỷ lệ Premium
VanEck	10/12	-	-	-0.69%
DB FTSE	09/12	-	-	-0.03%
Ishares MSCI Frontier 100 ETF	10/12	-	-	1.22%
Kim Kindex VN30	09/12	-	-	0.79%
Premia MSCI	10/12	-	-	0.44%
E1VFN30	09/12	-300	-4	0.18%



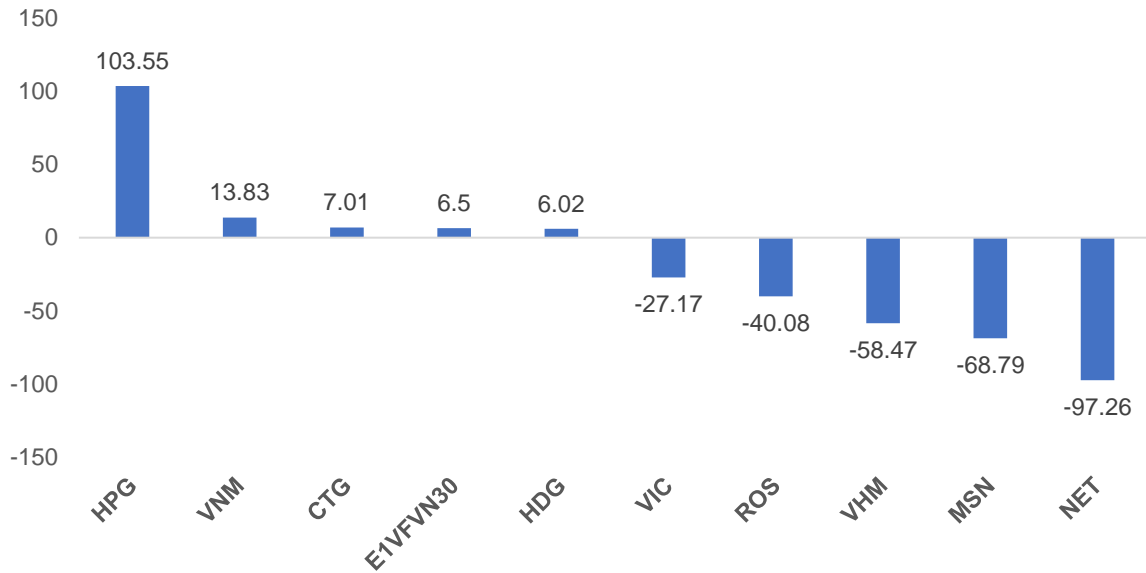
Diễn biến giá của chỉ số Dow Jones



We Create **Fortune**

## DIỄN BIẾN THỊ TRƯỜNG VIỆT NAM

**Khối ngoại quay trở lại bán ròng mạnh hơn 262 tỷ trên ba sàn.** Trong đó, khối ngoại có bán thỏa thuận cổ phiếu NET với giá trị ròng hơn 97 tỷ. Điểm nổi bật nhất là khối ngoại mua ròng mạnh ở cổ phiếu HPG với giá trị hơn 103 tỷ và đây cũng là cổ phiếu duy nhất được khối ngoại mua ròng mạnh trên cả ba sàn.





We Create Fortune

## CỔ PHIẾU HÔM NAY

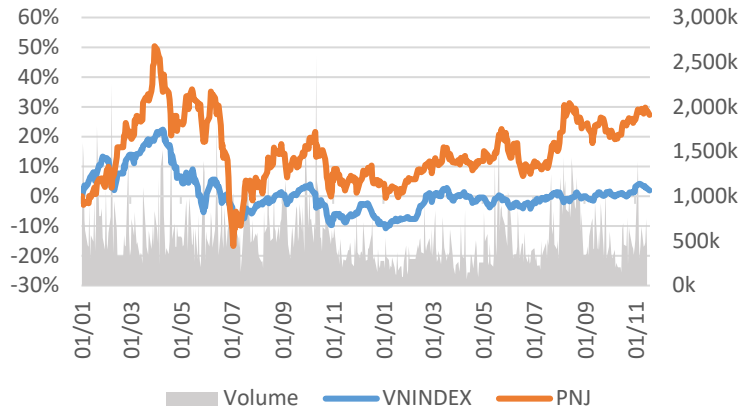
### VÀNG PHÚ NHUẬN

Giá đóng cửa 82,800

Sàn: HOSE - Ngành: Hàng cá nhân

#### DỮ LIỆU CỔ PHIẾU

Vốn hóa thị trường:	18,428	Tỷ VNĐ
SLCP lưu hành:	222,562,551	CP
Ngày niêm yết:	23/03/2009	
Sở hữu nhà nước:	0%	
Sở hữu nước ngoài:	49%	
EPS cơ bản:	4,829	VNĐ
P/E (TTM):	17.1x	
P/B (TTM):	4.5x	
ROE (%):	27%	
ROA (%):	16%	
Tỷ suất cổ tức:	1%	



#### PHÂN TÍCH KỸ THUẬT

Ngưỡng kháng cự ngắn hạn:	86.00
Ngưỡng hỗ trợ ngắn hạn:	78.64
Xu hướng ngắn hạn (5-10 ngày):	TĂNG
Ngưỡng kháng cự trung hạn:	93.70
Ngưỡng hỗ trợ trung hạn:	78.71
Xu hướng trung hạn (1-3 tháng):	TĂNG

	Năm 2016	Năm 2017	Năm 2018
Tăng trưởng DT	11%	28%	33%
Tăng trưởng LNST	496%	61%	32%
Biên LN gộp	16%	17%	19%
Biên LN ròng	5%	7%	7%
EPS cơ bản	4,383	6,434	5,749
P/E	23.4x	15.2x	16.4x

Tổng số đối thủ: 3

#### SO SÁNH CÁC DOANH NGHIỆP CÙNG NGÀNH

Mã chứng khoán	Vốn hóa TT (Tỷ VNĐ)	Sàn	LNG %	D/E	P/E	P/B
<b>PNJ</b>	<b>18,428</b>	<b>HOSE</b>	<b>19.1%</b>	<b>6.6%</b>	<b>17.1x</b>	<b>4.5x</b>
LIX	1,474	HOSE	19.3%	6.4%	8.8x	2.5x
NET	1,042	HNX	17.7%	5.1%	15.1x	3.4x
BBT	98	UPCOM	0.0%	0.0%	9.7x	3.8x
SOV	84	UPCOM			18.2x	3.6x
<b>TRUNG BÌNH NGÀNH</b>			<b>18.7%</b>	<b>6.4%</b>	<b>16.6x</b>	<b>4.2x</b>

#### PNJ – Duy trì tăng trưởng mảng bán lẻ

Mã CP	PNJ
Giá khuyến nghị	82.80
Giá hiện tại	82.80
Xu hướng ngắn hạn	<b>TĂNG</b>
Xu hướng trung hạn	<b>TĂNG</b>
Mức mục tiêu ngắn hạn	<b>93.70</b>
Upside ngắn hạn so với giá hiện tại	13.17%
Mức cắt lỗ ngắn hạn	<b>78.64</b>
Tỷ lệ Risk-Reward	2.62
Thời gian nắm giữ dự kiến (phiên)	22
Tỷ trọng giải ngân tối ưu	22%



We Create **Fortune**

- Mức Stock Rating của PNJ ở mức 85 điểm cho nên chúng tôi đánh giá tăng trưởng của cổ phiếu này ở mức TÍCH CỰC. Kết thúc 9 tháng đầu năm 2019, PNJ đã hoàn thành 64% kế hoạch doanh thu và 54% kế hoạch LNST năm 2019.
- Việc triển khai hệ thống ERP sẽ giúp PNJ giải quyết được hai bài toán (1) đẩy nhanh tốc độ khâu bán hàng và thanh toán (2) Tiết kiệm chi phí hoạt động. Điều này sẽ giúp duy trì tăng trưởng của mảng bán lẻ.
- Đồ thị giá có dấu hiệu bước vào giai đoạn tích lũy và giao dịch quanh đường trung bình 20 ngày và 50 ngày. Đồng thời, xu hướng ngắn hạn được nâng từ mức GIẢM lên TĂNG. Do đó, chúng tôi khuyến nghị các nhà đầu tư ngắn hạn có thể xem xét MUA ở vùng giá hiện tại.



Diễn biến giá của cổ phiếu PNJ

(\*) Mức Stock Rating là mức so sánh tương quan về mức tăng trưởng cơ bản và sức mạnh tương đối giá cổ phiếu của doanh nghiệp so với các cổ phiếu còn lại trên cả ba sàn của TTCK Việt Nam.



We Create **Fortune**

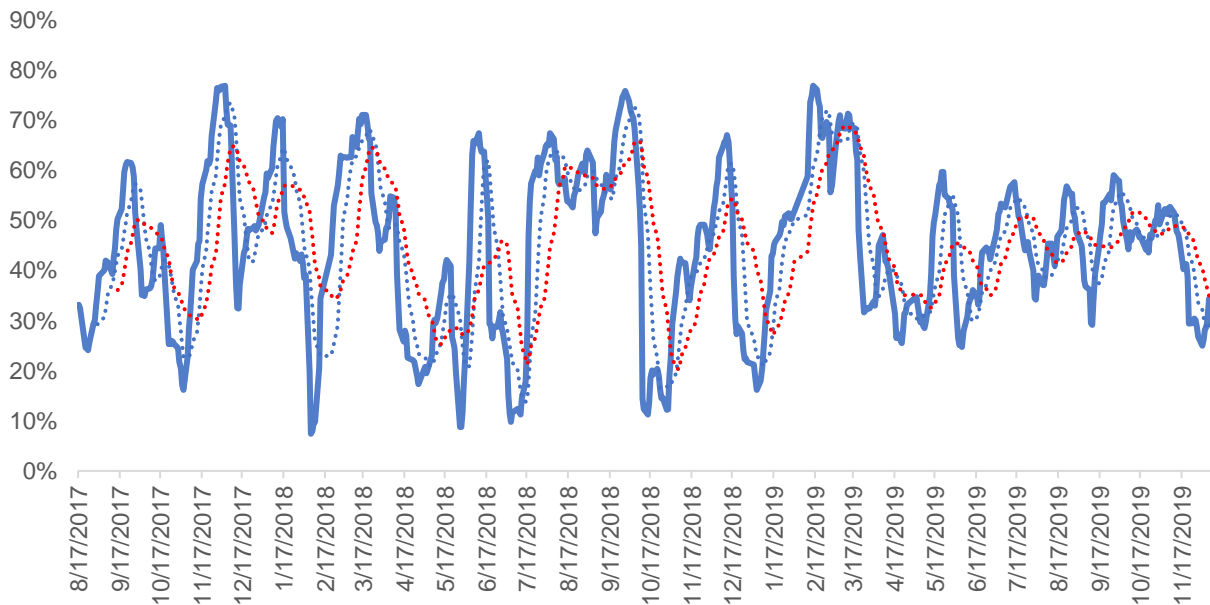
## QUAN ĐIỂM THỊ TRƯỜNG NGẮN HẠN

Chúng tôi cho rằng thị trường vẫn đang trong giai đoạn hồi phục kỹ thuật và khả năng hướng về mức 975 điểm của chỉ số VN-Index vẫn còn cao. Đồng thời, thị trường vẫn đang trong giai đoạn tích lũy và lực cầu giá thấp vẫn tích cực. Điểm tích cực chúng tôi đánh giá là áp lực giảm giá của MSN đang có dấu hiệu giảm khi đã giảm đang quá đà và mức độ biến động giá suy yếu. Tỷ trọng cổ phiếu giảm nhẹ cho thấy sự thận trọng đã quay trở lại và chiến lược an toàn là nên hạn chế gia tăng tỷ trọng trong ngắn hạn.

Hệ thống chỉ báo xu hướng của chúng tôi vẫn duy trì mức GIẢM xu hướng ngắn hạn trên hai chỉ số chính với mức kháng cự ở mức 974.05 điểm của chỉ số VN-Index và 103.69 điểm của chỉ số HNX-Index. Do đó, trên quan điểm thận trọng, chúng tôi khuyến nghị các nhà đầu tư ngắn hạn có thể tiếp tục đứng ngoài thị trường và không nên bán ra ở nhịp giảm. Đồng thời, nếu các nhà đầu tư đã giải ngân trước đó thì tạm thời dừng gia tăng thêm tỷ trọng cổ phiếu và vẫn có thể mua mới với tỷ trọng cổ phiếu khuyến nghị tối đa 33%.

**Tỷ trọng khuyến nghị ngắn hạn:** 33% cổ phiếu/67% tiền.

**Tỷ trọng khuyến nghị trung hạn:** 40% cổ phiếu/60% tiền.



*Biểu đồ tỷ trọng cổ phiếu ngắn hạn*

### DANH MỤC CÁC CỔ PHIẾU THEO DÕI

- Cổ phiếu xuất hiện tín hiệu MUA ngắn hạn: PNJ.
- Cổ phiếu xuất hiện tín hiệu BÁN ngắn hạn: HVN.

*Bảng theo dõi xu hướng của các cổ phiếu được chúng tôi cập nhật trong báo cáo Nhận định thị trường (Báo cáo này sẽ được chúng tôi cập nhật vào mỗi buổi chiều sau giờ giao dịch).*

We Create **Fortune**

## DANH MỤC KHUYẾN NGHỊ NGẮN HẠN

CP	Giá	Xu hướng ngắn hạn	Xu hướng trung hạn	Ngày khuyến nghị MUA	Giao dịch T+	Giá mua ngắn hạn	Mức cắt lỗ ngắn hạn	%Lợi nhuận	Khuyến nghị	Đánh giá rủi ro ngắn hạn
DHC	42.60	TĂNG	TĂNG	11/9/2019	T+65	33.00	41.18	29.09%	NẮM GIỮ	Rủi ro thấp
VJC	143.80	TĂNG	TĂNG	14/10/2019	T+42	139.40	143.73	3.16%	NẮM GIỮ	Rủi ro thấp
CCL	7.27	TĂNG	TĂNG	26/11/2019	T+11	6.80	6.91	6.91%	NẮM GIỮ	Rủi ro thấp
TIG	7.10	TĂNG	TĂNG	26/11/2019	T+11	6.20	6.29	14.52%	NẮM GIỮ	Rủi ro thấp
PPC	28.95	TĂNG	TĂNG	29/11/2019	T+8	28.30	27.02	2.30%	NẮM GIỮ	Rủi ro thấp
HPG	24.40	TĂNG	TĂNG	4/12/2019	T+5	23.45	23.21	4.05%	NẮM GIỮ	Rủi ro thấp
TCB	22.40	TĂNG	GIẢM	5/12/2019	T+4	23.45	22.36	-4.48%	NẮM GIỮ	Rủi ro thấp
DRC	23.55	TĂNG	TĂNG	10/12/2019	T+1	23.30	21.96	1.07%	NẮM GIỮ	Rủi ro thấp
HSG	8.39	TĂNG	TĂNG	10/12/2019	T+1	8.40	7.70	-0.12%	NẮM GIỮ	Rủi ro thấp
VRE	34.90	TĂNG	TĂNG	10/12/2019	T+1	35.20	33.62	-0.85%	NẮM GIỮ	#N/A
PNJ	82.80	TĂNG	TĂNG	11/12/2019	T+0	82.80	82.79	0.00%	MUA	Rủi ro thấp

### Chú thích:

- Rủi ro cao: Khi chúng tôi đánh giá ở mức này thì nhà đầu tư nên chuyển từ vị thế NẮM GIỮ sang CHỐT LỖI 1/2 tỷ trọng đang nắm giữ
- Rủi ro tăng nhẹ: Nhà đầu tư có thể tiếp tục NẮM GIỮ và dừng mua
- Rủi ro thấp: Nhà đầu tư có thể tiếp tục NẮM GIỮ hoặc tiếp tục mua vào

### DANH MỤC KHUYẾN NGHỊ TRUNG HẠN

Hiện nay, chúng tôi vẫn chưa có khuyến nghị mới.



We Create **Fortune**

## CÔNG TY CHỨNG KHOÁN YUANTA VIỆT NAM

### Phòng phân tích khối khách hàng cá nhân

**Nguyễn Thế Minh**

**Giám đốc Nghiên cứu Phân tích**

+84 28 3622 6868 ext 3826

minh.nguyen@yuanta.com.vn

**Quách Đức Khánh**

**Chuyên viên phân tích cao cấp**

+84 28 3622 6868 ext 3833

khanh.quach@yuanta.com.vn

**Nguyễn Trịnh Ngọc Hồng**

**Chuyên viên phân tích**

+84 28 3622 6868 ext 3832

hong.nguyen@yuanta.com.vn

**Phạm Tấn Phát**

**Chuyên viên phân tích cao cấp**

+84 28 3622 6868 ext 3880

phat.pham@yuanta.com.vn

### Phòng Môi giới khách hàng cá nhân

**Nguyễn Thanh Tùng**

**Giám đốc Môi giới Hội Sở**

+84 28 3622 6868 ext 3609

tung.nguyen@yuanta.com.vn

**Chung Kim Hoa**

**Giám đốc Khối khách hàng người Hoa**

+84 28 3622 6868 ext 3828

hoa.chung@yuanta.com.vn

**Phù Vĩnh Quế**

**Giám đốc chi nhánh Chợ Lớn**

+84 28 3622 6868 ext 3652

que.phu@yuanta.com.vn

**Nguyễn Việt Quang**

**Giám đốc chi nhánh Hà Nội**

+84 28 3622 6868 ext 3404

quang.nguyen@yuanta.com.vn

**Võ Thị Thu Thủy**

**Giám đốc chi nhánh Bình Dương**

+84 28 3622 6868 ext 3505

thuy.vo@yuanta.com.vn

**Bùi Quốc Phong**

**Giám đốc chi nhánh Đồng Nai**

+84 28 3622 6868 ext 3701

phong.bui@yuanta.com.vn

**Nguyễn Đức Hoàn**

**Giám đốc trung tâm kinh doanh  
Nam Hà Nội**

+84 28 3622 6868 ext 3409

hoan.nguyen@yuanta.com.vn

**Võ Đình Tuấn**

**Giám đốc Chi Nhánh Đà Nẵng**

+84 28 3622 6868 ext 3301

tuan.vo@yuanta.com.vn



We Create Fortune

## Appendix A: Important Disclosures

### Analyst Certification

Each research analyst primarily responsible for the content of this research report, in whole or in part, certifies that with respect to each security or issuer that the analyst covered in this report: (1) all of the views expressed accurately reflect his or her personal views about those securities or issuers; and (2) no part of his or her compensation was, is, or will be, directly or indirectly, related to the specific recommendations or views expressed by that research analyst in the research report.

### Ratings Definitions

**BUY:** We have a positive outlook on the stock based on our expected absolute or relative return over the investment period. Our thesis is based on our analysis of the company's outlook, financial performance, catalysts, valuation and risk profile. We recommend investors add to their position.

**HOLD-Outperform:** In our view, the stock's fundamentals are relatively more attractive than peers at the current price. Our thesis is based on our analysis of the company's outlook, financial performance, catalysts, valuation and risk profile.

**HOLD-Underperform:** In our view, the stock's fundamentals are relatively less attractive than peers at the current price. Our thesis is based on our analysis of the company's outlook, financial performance, catalysts, valuation and risk profile.

**SELL:** We have a negative outlook on the stock based on our expected absolute or relative return over the investment period. Our thesis is based on our analysis of the company's outlook, financial performance, catalysts, valuation and risk profile. We recommend investors reduce their position.

**Under Review:** We actively follow the company, although our estimates, rating and target price are under review.

**Restricted:** The rating and target price have been suspended temporarily to comply with applicable regulations and/or Yuanta policies.

Note: Yuanta research coverage with a Target Price is based on an investment period of 12 months. Greater China Discovery Series coverage does not have a formal 12-month Target Price and the recommendation is based on an investment period specified by the analyst in the report.

### Global Disclaimer

© 2018 Yuanta. All rights reserved. The information in this report has been compiled from sources we believe to be reliable, but we do not hold ourselves responsible for its completeness or accuracy. It is not an offer to sell or solicitation of an offer to buy any securities. All opinions and estimates included in this report constitute our judgment as of this date and are subject to change without notice.

This report provides general information only. Neither the information nor any opinion expressed herein constitutes an offer or invitation to make an offer to buy or sell securities or other investments. This material is prepared for general circulation to clients and is not intended to provide tailored investment advice and does not take into account the individual financial situation and objectives of any specific person who may receive this report. Investors should seek financial advice regarding the appropriateness of investing in any securities, investments or investment strategies discussed or recommended in this report. The information contained in this report has been compiled from sources believed to be reliable but no representation or warranty, express or implied, is made as to its accuracy, completeness or correctness. This report is not (and should not be construed as) a solicitation to act as securities broker or dealer in any jurisdiction by any person or company that is not legally permitted to carry on such business in that jurisdiction.

Yuanta research is distributed in the United States only to Major U.S. Institutional Investors (as defined in Rule 15a-6 under the Securities Exchange Act of 1934, as amended and SEC staff interpretations thereof). All transactions by a US person in the securities mentioned in this report must be affected through a registered broker-dealer under Section 15 of the Securities Exchange Act of 1934, as amended. Yuanta research is distributed in Taiwan by Yuanta Securities Investment Consulting. Yuanta research is distributed in Hong Kong by Yuanta Securities (Hong Kong) Co. Limited, which is licensed in Hong Kong by the Securities and Futures Commission for regulated activities, including Type 4 regulated activity (advising on securities). In Hong Kong, this research report may not be redistributed, retransmitted or disclosed, in whole or in part or and any form or manner, without the express written