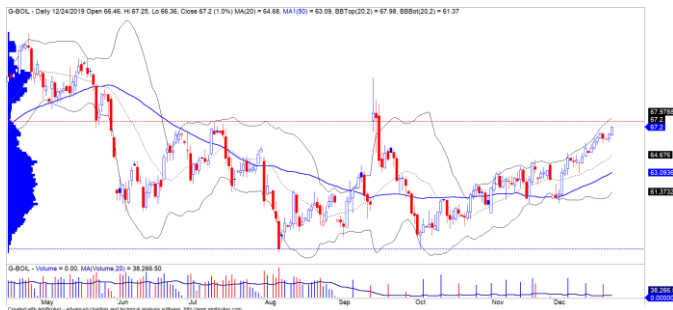


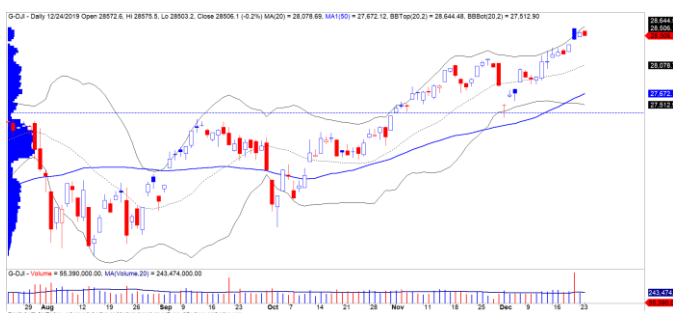
DIỄN BIẾN THỊ TRƯỜNG THẾ GIỚI

Giá dầu Brent tăng mạnh 1% sau khi Bộ trưởng Năng lượng Nga và OPEC sẽ hợp tác để tiếp tục giảm sản lượng. Đồ thị giá của giá dầu Brent tăng vượt mức \$67 và tiến sát mức kháng cự ngắn hạn \$67.7 cho nên áp lực điều chỉnh sẽ có chiều hướng gia tăng trong vài phiên tới. Tuy nhiên, rủi ro ngắn hạn vẫn ở mức thấp và xu hướng ngắn hạn vẫn duy trì ở mức TĂNG.



Diễn biến giá của giá dầu Brent

TTCK Mỹ ít biến động trước kỳ nghỉ giáng sinh khi thị trường không có nhiều thông tin. Chỉ số Dow Jones điều chỉnh nhẹ -0.16% và đồ thị giá vẫn trong giai đoạn biến động mạnh theo chiều hướng tích cực cho nên xu hướng tăng ngắn hạn vẫn duy trì và có khả năng sẽ tiếp tục mở rộng về các mức cao hơn.



Diễn biến giá của chỉ số Dow Jones

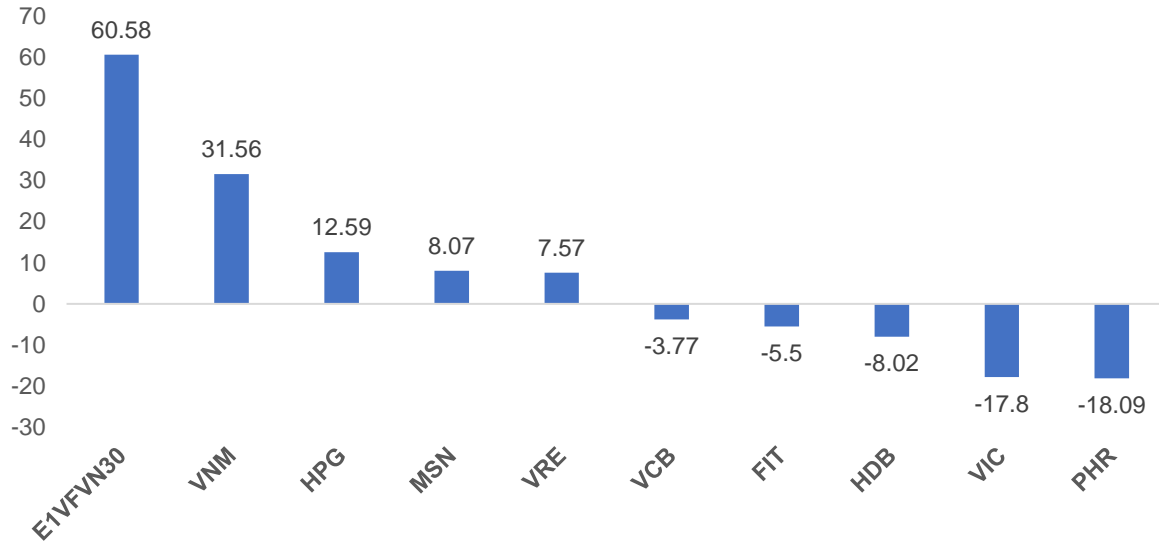
Mã	Ngày	Thay đổi (.000)	M/B ước tính (tỷ)	Tỷ lệ Premium
VanEck	24/12	-	-	-0.10%
DB FTSE	20/12	-	-	0.01%
Ishares MSCI Frontier 100 ETF	24/12	-	-	1.50%
Kim Kindex VN30	20/12	+100	+26	1.23%
Premia MSCI	23/12	-	-	0.97%
E1VFN30	23/12	+1,400	+20	0.07%



We Create **Fortune**

DIỄN BIẾN THỊ TRƯỜNG VIỆT NAM

Khối ngoại mua ròng nhẹ gần 79 tỷ trên cả ba sàn, trong đó phần lớn chủ yếu tập trung mua ròng mạnh ở CCQ E1VFN30 cho nên chúng tôi đánh giá tích cực ở động thái của khối ngoại.





We Create Fortune

CỔ PHIẾU HÔM NAY

SONADEZI CHÂU ĐỨC

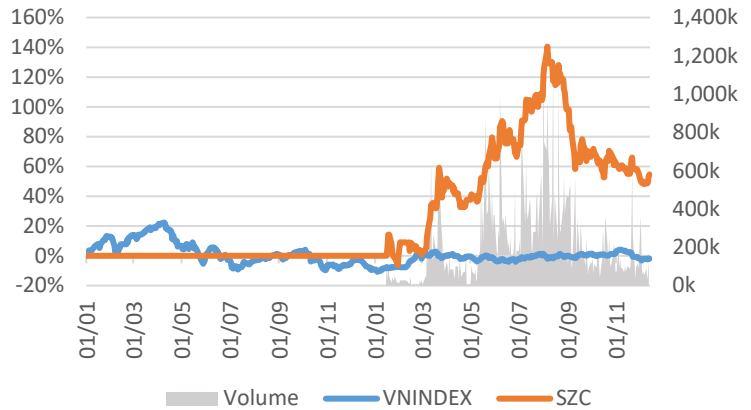
Giá đóng cửa 17,850

SONADEZI CHÂU ĐỨC

Sàn: HOSE - Ngành: Bất động sản

DỮ LIỆU CỔ PHIẾU

Vốn hóa thị trường:	1,785	Tỷ VNĐ
SLCP lưu hành:	100,000,000	CP
Ngày niêm yết:	15/01/2019	
Sở hữu nhà nước:	44%	
Sở hữu nước ngoài:	0%	
EPS cơ bản:	1,235	VNĐ
P/E (TTM):	14.5x	
P/B (TTM):	1.5x	
ROE (%):	11%	
ROA (%):	4%	
Tỷ suất cổ tức:	0%	



PHÂN TÍCH KỸ THUẬT

Ngưỡng kháng cự ngắn hạn:	18.9
Ngưỡng hỗ trợ ngắn hạn:	16.85
Xu hướng ngắn hạn (5-10 ngày):	TĂNG
Ngưỡng kháng cự trung hạn:	21.94
Ngưỡng hỗ trợ trung hạn:	13.97
Xu hướng trung hạn (1-3 tháng):	GIẢM

	Năm 2016	Năm 2017	Năm 2018
Tăng trưởng DT	-35%	117%	32%
Tăng trưởng LNST	-29%	65%	35%
Biên LN gộp	52%	47%	49%
Biên LN ròng	44%	33%	34%
EPS cơ bản	399	657	981
P/E	27.1x	16.4x	12.2x

SO SÁNH CÁC DOANH NGHIỆP CÙNG NGÀNH

Tổng số đối thủ: 24

Mã chứng khoán	Vốn hóa TT (Tỷ VNĐ)	Sàn	LNG %	D/E	P/E	P/B
SZC	1,785	HOSE	48.8%	33.8%	14.5x	1.5x
BCM	30,659	UPCOM	48.6%	36.0%	11.9x	2.3x
KBC	7,234	HOSE	58.5%	32.3%	9.5x	0.8x
SIP	6,544	UPCOM			29.9x	5.7x
IDC	5,550	HNX	17.8%	11.4%	14.4x	1.6x
TRUNG BÌNH NGÀNH			36.7%	26.3%	15.1x	2.2x

SZC – Tiềm năng tăng trưởng vẫn còn lớn

Mã CP	SZC
Giá khuyến nghị	17.85
Giá hiện tại	17.85
Xu hướng ngắn hạn	TĂNG
Xu hướng trung hạn	GIẢM
Mức mục tiêu ngắn hạn	21.94
Upside ngắn hạn so với giá hiện tại	22.94%
Mức cắt lỗ ngắn hạn	16.85
Tỷ lệ Risk-Reward	4.08
Thời gian nắm giữ dự kiến (phiên)	26
Tỷ trọng giải ngân tối ưu	50%

We Create **Fortune**

- SZC ghi nhận doanh thu quý 3 đạt 180.2 tỷ đồng, tăng trưởng +29% YoY và LNST đạt 65.8 tỷ đồng, tăng +54% YoY. Lũy kế 9 tháng đầu năm, SZC ghi nhận doanh thu đạt 283.5 tỷ đồng, tăng trưởng +11.1% YoY và LNST đạt 114.8 tỷ đồng, tăng +28.5% YoY. Như vậy, SZC đã hoàn thành 86% kế hoạch doanh thu và vượt 6% kế hoạch lợi nhuận.
- Cho năm 2019, SZC đặt kế hoạch doanh thu đạt 333.3 tỷ đồng, tăng trưởng +14.8% YoY và LNST đạt 109.1 tỷ đồng, tăng trưởng +12.1% YoY. Diện tích cho thuê mới trong năm 2019 dự kiến đạt 24ha, cổ tức tiền mặt ở mức 800 đồng/cp. Chúng tôi ước tính LNST năm 2019 của SZC có thể đạt 180 tỷ đồng.
- SZC có tiềm năng lớn khi sở hữu quỹ đất 2,278ha nằm ở huyện Châu Đức, tỉnh Bà Rịa Vũng Tàu, trong đó bao gồm 1,556 ha đất dành cho KCN, 691 ha đất quy hoạch cho khu đô thị (đang triển khai, dự kiến mở bán vào đầu năm 2020) và phần còn lại là diện tích dành cho sân Golf. Tỷ lệ lấp đầy của KCN là 38% và diện tích thương phẩm còn lại khoảng 700 ha (tính tới 1H19), trong khi KDC vẫn chưa được khai thác, do đó SZC còn nhiều tiềm năng về cho thuê đất KCN cũng như phát triển các dự án BĐS dân dụng.
- Với giá cho thuê hiện tại khoảng 40 – 45 USD/m2/Thời hạn thuê, SZC dự kiến sẽ thuê được khoảng 50 ha đất KCN mỗi năm. Ngoài ra, Công ty còn có nguồn thu thường xuyên từ dự án BOT 768.
- Ở mức giá hiện tại, SZC đang được giao dịch tại P/E dự phóng năm 2019 là 9.9x (EPS dự phóng ước đạt 1,794 đồng).
- Mức điểm cơ bản của SZC là 90 điểm cho thấy mức tăng trưởng cơ bản của cổ phiếu này vẫn duy trì ở mức TÍCH CỰC. Tuy nhiên, cổ phiếu SZC mới niêm yết từ đầu năm 2019 cho nên mức sức mạnh giá vẫn còn thấp. Trong ngắn hạn, đồ thị giá của SZC đã thoát khỏi giai đoạn đi ngang và xu hướng ngắn hạn được nâng từ mức GIẢM lên TĂNG. Do đó, chúng tôi khuyến nghị các nhà đầu tư ngắn hạn có thể xem xét MUA ở vùng giá hiện tại.



Diễn biến giá của cổ phiếu SZC



We Create **Fortune**

(*) *Mức Stock Rating là mức so sánh tương quan về mức tăng trưởng cơ bản và sức mạnh tương đối giá cổ phiếu của doanh nghiệp so với các cổ phiếu còn lại trên cả ba sàn của TTCK Việt Nam. Để biết thêm chi tiết về mức Stockrating của những doanh nghiệp niêm yết khác vui lòng truy cập link:*

<http://stockrating.yuanta.com.vn/>



We Create **Fortune**

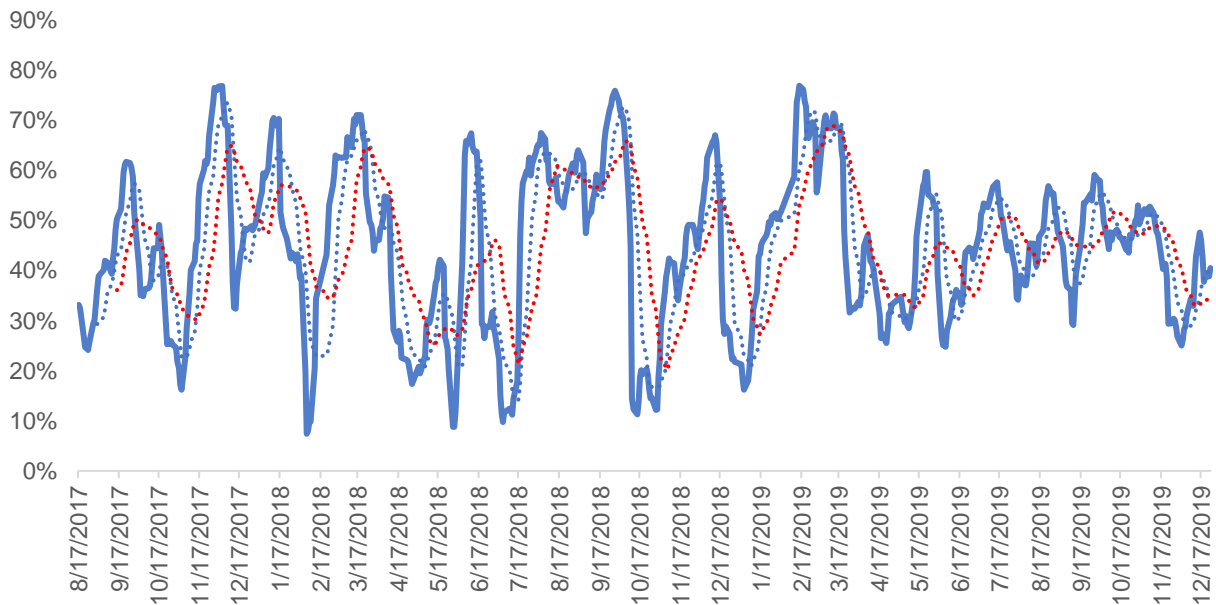
QUAN ĐIỂM THỊ TRƯỜNG NGẮN HẠN

Chúng tôi cho rằng thị trường có thể sẽ tiếp tục hồi phục trong phiên kế tiếp và chỉ số VN-Index vẫn có thể kiểm định lại vùng giá 960 – 965 điểm. Đồng thời, tâm lý nhà đầu tư đã lạc quan hơn trong phiên giao dịch 24/12/2019, nhưng thị trường vẫn đang trong giai đoạn tích lũy và dòng tiền sẽ tiếp tục phân hóa giữa các nhóm cổ phiếu. Ngoài ra, tỷ trọng cổ phiếu cũng có chiều hướng tăng cho thấy cơ hội giải ngân mới cũng dần hình thành, nhưng đà tăng này vẫn chưa rõ ràng.

Hệ thống chỉ báo xu hướng của chúng tôi vẫn duy trì mức GIẢM xu hướng ngắn hạn trên hai chỉ số chính với mức kháng cự ở mức 967.13 điểm của chỉ số VN-Index và 103.69 điểm của chỉ số HNX-Index. Do đó, trên quan điểm thận trọng, chúng tôi khuyến nghị các nhà đầu tư ngắn hạn vẫn tiếp tục đứng ngoài thị trường. Đồng thời, nếu nhà đầu tư chấp nhận rủi ro thì có thể xem xét tăng dần tỷ trọng cổ phiếu hoặc mua mới với tỷ trọng khuyến nghị.

Tỷ trọng khuyến nghị ngắn hạn: 41% cổ phiếu/59% tiền.

Tỷ trọng khuyến nghị trung hạn: 40% cổ phiếu/60% tiền.



Biểu đồ tỷ trọng cổ phiếu ngắn hạn

DANH MỤC CÁC CỔ PHIẾU THEO DÕI

- Cổ phiếu xuất hiện tín hiệu MUA ngắn hạn: C4G, C69, HID, SCR, SZC.
- Cổ phiếu xuất hiện tín hiệu BÁN ngắn hạn: BVH, HDG, HT1.

Bảng theo dõi xu hướng của các cổ phiếu được chúng tôi cập nhật trong báo cáo Nhận định thị trường (Báo cáo này sẽ được chúng tôi cập nhật vào mỗi buổi chiều sau giờ giao dịch).

We Create **Fortune**

DANH MỤC KHUYẾN NGHỊ NGẮN HẠN

CP	Giá	Xu hướng ngắn hạn	Xu hướng trung hạn	Ngày khuyến nghị MUA	Giao dịch T+	Giá mua ngắn hạn	Mức cắt lỗ ngắn hạn	%Lợi nhuận	Khuyến nghị	Đánh giá rủi ro ngắn hạn
CCL	7.23	TĂNG	TĂNG	26/11/2019	T+21	6.80	6.91	6.32%	NẮM GIỮ	Rủi ro thấp
PPC	26.80	TĂNG	TĂNG	29/11/2019	T+18	26.81	26.31	-0.04%	NẮM GIỮ	Rủi ro thấp
HSG	8.16	TĂNG	TĂNG	10/12/2019	T+11	8.40	8.00	-2.86%	NẮM GIỮ	Rủi ro thấp
FPT	56.40	TĂNG	TĂNG	13/12/2019	T+8	57.00	55.02	-1.05%	NẮM GIỮ	Rủi ro thấp
MWG	111.30	TĂNG	GIẢM	13/12/2019	T+8	113.40	109.49	-1.85%	NẮM GIỮ	Rủi ro thấp
VCB	90.00	TĂNG	TĂNG	13/12/2019	T+8	87.50	86.39	2.86%	NẮM GIỮ	Rủi ro thấp
BID	44.90	TĂNG	TĂNG	16/12/2019	T+7	41.90	41.92	7.16%	NẮM GIỮ	Rủi ro thấp
HDC	23.20	TĂNG	TĂNG	17/12/2019	T+6	23.10	22.23	0.43%	NẮM GIỮ	Rủi ro thấp
IJC	14.70	TĂNG	TĂNG	18/12/2019	T+5	14.65	13.94	0.34%	NẮM GIỮ	Rủi ro thấp
PNJ	84.50	TĂNG	TĂNG	24/12/2019	T+1	84.70	80.95	-0.24%	NẮM GIỮ	Rủi ro thấp
TCH	30.10	TĂNG	TĂNG	24/12/2019	T+1	30.05	27.23	0.17%	NẮM GIỮ	Rủi ro thấp
SZC	17.85	TĂNG	GIẢM	25/12/2019	T+0	17.85	17.40	0.00%	MUA	Rủi ro thấp

Chú thích:

- Rủi ro cao: Khi chúng tôi đánh giá ở mức này thì nhà đầu tư nên chuyển từ vị thế NẮM GIỮ sang CHÓT LỜI 1/2 tỷ trọng đang nắm giữ
- Rủi ro tăng nhẹ: Nhà đầu tư có thể tiếp tục NẮM GIỮ và dừng mua
- Rủi ro thấp: Nhà đầu tư có thể tiếp tục NẮM GIỮ hoặc tiếp tục mua vào

DANH MỤC KHUYẾN NGHỊ TRUNG HẠN

Hiện nay, chúng tôi vẫn chưa có khuyến nghị mới.



We Create **Fortune**

CÔNG TY CHỨNG KHOÁN YUANTA VIỆT NAM

Phòng phân tích khối khách hàng cá nhân

Nguyễn Thế Minh

Giám đốc Nghiên cứu Phân tích

+84 28 3622 6868 ext 3826

minh.nguyen@yuanta.com.vn

Lý Thị Hiền

Trưởng phòng NC-PT

+84 28 3622 6868 ext 3908

hien.ly@yuanta.com.vn

Quách Đức Khánh

Chuyên viên phân tích cao cấp

+84 28 3622 6868 ext 3833

khanh.quach@yuanta.com.vn

Nguyễn Trịnh Ngọc Hồng

Chuyên viên phân tích

+84 28 3622 6868 ext 3832

hong.nguyen@yuanta.com.vn

Phạm Tấn Phát

Chuyên viên phân tích cao cấp

+84 28 3622 6868 ext 3880

phat.pham@yuanta.com.vn

Phòng Môi giới khách hàng cá nhân

Nguyễn Thanh Tùng

Giám đốc Môi giới Hội Sở

+84 28 3622 6868 ext 3609

tung.nguyen@yuanta.com.vn

Chung Kim Hoa

Giám đốc Khối khách hàng người Hoa

+84 28 3622 6868 ext 3828

hoa.chung@yuanta.com.vn

Phù Vĩnh Quế

Giám đốc chi nhánh Chợ Lớn

+84 28 3622 6868 ext 3652

que.phu@yuanta.com.vn

Nguyễn Việt Quang

Giám đốc chi nhánh Hà Nội

+84 28 3622 6868 ext 3404

quang.nguyen@yuanta.com.vn

Võ Thị Thu Thủy

Giám đốc chi nhánh Bình Dương

+84 28 3622 6868 ext 3505

thuy.vo@yuanta.com.vn

Bùi Quốc Phong

Giám đốc chi nhánh Đồng Nai

+84 28 3622 6868 ext 3701

phong.bui@yuanta.com.vn

Nguyễn Đức Hoàn

**Giám đốc trung tâm kinh doanh
Nam Hà Nội**

+84 28 3622 6868 ext 3409

hoan.nguyen@yuanta.com.vn

Võ Đình Tuấn

Giám đốc Chi Nhánh Đà Nẵng

+84 28 3622 6868 ext 3301

tuan.vo@yuanta.com.vn



We Create **Fortune**

Appendix A: Important Disclosures

Analyst Certification

Each research analyst primarily responsible for the content of this research report, in whole or in part, certifies that with respect to each security or issuer that the analyst covered in this report: (1) all of the views expressed accurately reflect his or her personal views about those securities or issuers; and (2) no part of his or her compensation was, is, or will be, directly or indirectly, related to the specific recommendations or views expressed by that research analyst in the research report.

Ratings Definitions

BUY: We have a positive outlook on the stock based on our expected absolute or relative return over the investment period. Our thesis is based on our analysis of the company's outlook, financial performance, catalysts, valuation and risk profile. We recommend investors add to their position.

HOLD-Outperform: In our view, the stock's fundamentals are relatively more attractive than peers at the current price. Our thesis is based on our analysis of the company's outlook, financial performance, catalysts, valuation and risk profile.

HOLD-Underperform: In our view, the stock's fundamentals are relatively less attractive than peers at the current price. Our thesis is based on our analysis of the company's outlook, financial performance, catalysts, valuation and risk profile.

SELL: We have a negative outlook on the stock based on our expected absolute or relative return over the investment period. Our thesis is based on our analysis of the company's outlook, financial performance, catalysts, valuation and risk profile. We recommend investors reduce their position.

Under Review: We actively follow the company, although our estimates, rating and target price are under review.

Restricted: The rating and target price have been suspended temporarily to comply with applicable regulations and/or Yuanta policies.

Note: Yuanta research coverage with a Target Price is based on an investment period of 12 months. Greater China Discovery Series coverage does not have a formal 12-month Target Price and the recommendation is based on an investment period specified by the analyst in the report.

Global Disclaimer

© 2018 Yuanta. All rights reserved. The information in this report has been compiled from sources we believe to be reliable, but we do not hold ourselves responsible for its completeness or accuracy. It is not an offer to sell or solicitation of an offer to buy any securities. All opinions and estimates included in this report constitute our judgment as of this date and are subject to change without notice.

This report provides general information only. Neither the information nor any opinion expressed herein constitutes an offer or invitation to make an offer to buy or sell securities or other investments. This material is prepared for general circulation to clients and is not intended to provide tailored investment advice and does not take into account the individual financial situation and objectives of any specific person who may receive this report. Investors should seek financial advice regarding the appropriateness of investing in any securities, investments or investment strategies discussed or recommended in this report. The information contained in this report has been compiled from sources believed to be reliable but no representation or warranty, express or implied, is made as to its accuracy, completeness or correctness. This report is not (and should not be construed as) a solicitation to act as securities broker or dealer in any jurisdiction by any person or company that is not legally permitted to carry on such business in that jurisdiction.

Yuanta research is distributed in the United States only to Major U.S. Institutional Investors (as defined in Rule 15a-6 under the Securities Exchange Act of 1934, as amended and SEC staff interpretations thereof). All transactions by a US person in the securities mentioned in this report must be affected through a registered broker-dealer under Section 15 of the Securities Exchange Act of 1934, as amended. Yuanta research is distributed in Taiwan by Yuanta Securities Investment Consulting. Yuanta research is distributed in Hong Kong by Yuanta Securities (Hong Kong) Co. Limited, which is licensed in Hong Kong by the Securities and Futures Commission for regulated activities, including Type 4 regulated activity (advising on securities). In Hong Kong, this research report may not be redistributed, retransmitted or disclosed, in whole or in part or and any form or manner, without the express written