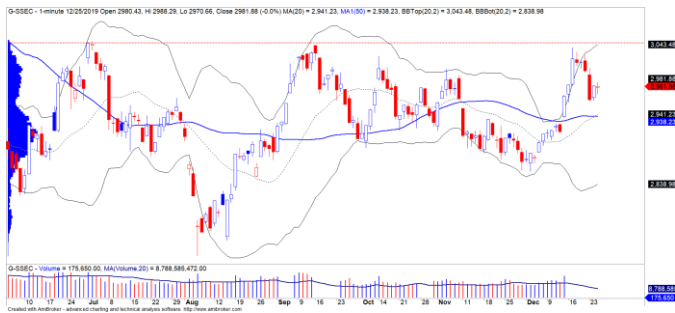


DIỄN BIẾN THỊ TRƯỜNG THẾ GIỚI

Thông tin thỏa thuận thương mại tích cực cũng chưa tác động lên TTCK châu Á. Chỉ số Shanghai giảm nhẹ -0.03% và xu hướng ngắn hạn của chỉ số này cũng đã bị hạ xuống mức GIẢM trong phiên giao dịch đầu tuần. Đồng thời, của chỉ số Shanghai cũng có dấu hiệu bước vào giai đoạn tích lũy ngắn hạn.



Diễn biến giá của chỉ số Shanghai

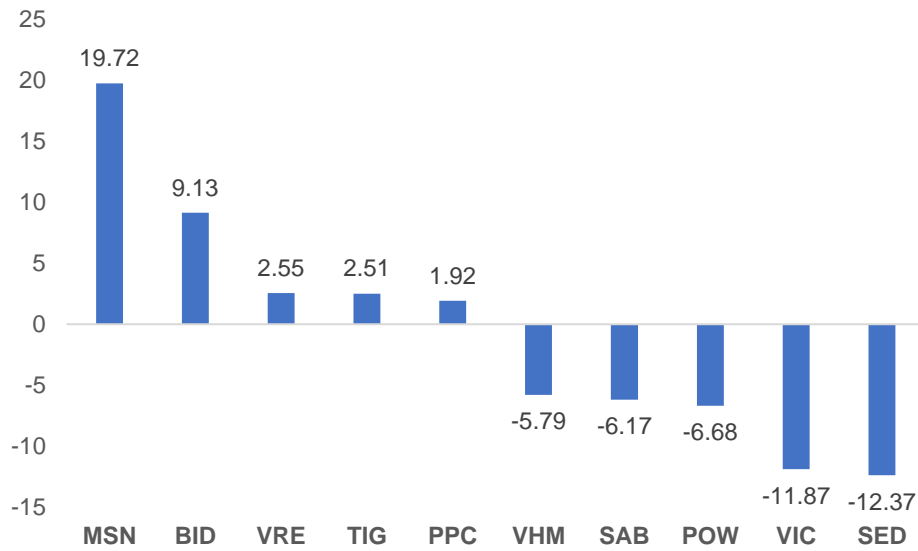
Mã	Ngày	Thay đổi (.000)	M/B ước tính (tỷ)	Tỷ lệ Premium
VanEck	24/12	-	-	-0.10%
DB FTSE	20/12	-	-	0.01%
Ishares MSCI Frontier 100 ETF	24/12	-	-	1.50%
Kim Kindex VN30	23/12	-	-	0.66%
Premia MSCI	23/12	-	-	0.97%
E1VFN30	24/12	+1,300	+19	0.29%



We Create **Fortune**

DIỄN BIẾN THỊ TRƯỜNG VIỆT NAM

Khối ngoại bán ròng nhẹ gần 27 tỷ, trong đó khối ngoại chủ yếu bán ròng thỏa thuận ở cổ phiếu SED với giá trị hơn 12 tỷ. Nhìn chung, khối ngoại cũng hạn chế giao dịch do ảnh hưởng từ kỳ nghỉ lễ Giáng sinh.





We Create Fortune

CỔ PHIẾU HÔM NAY

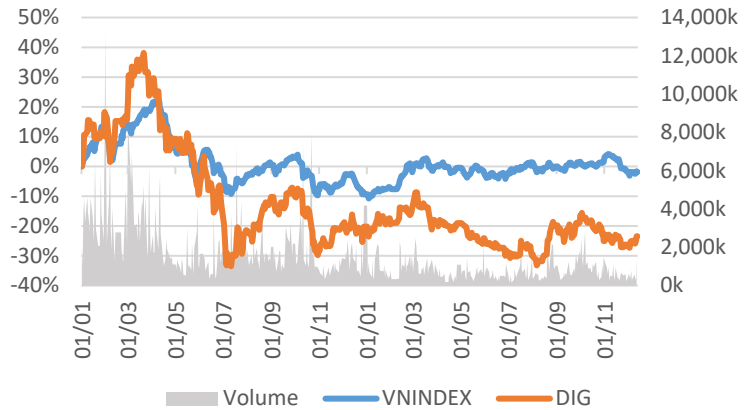
DIC CORP

Giá đóng cửa 14,000 DIC CORP

Sàn: HOSE - Ngành: Bất động sản

DỮ LIỆU CỔ PHIẾU

Vốn hóa thị trường:	4,409	Tỷ VNĐ
SLCP lưu hành:	314,943,601	CP
Ngày niêm yết:	19/08/2009	
Sở hữu nhà nước:	0%	
Sở hữu nước ngoài:	36%	
EPS cơ bản:	1,021	VNĐ
P/E (TTM):	13.7x	
P/B (TTM):	1.2x	
ROE (%):	9%	
ROA (%):	4%	
Tỷ suất cổ tức:	0%	



PHÂN TÍCH KỸ THUẬT

Ngưỡng kháng cự ngắn hạn:	14.50
Ngưỡng hỗ trợ ngắn hạn:	13.13
Xu hướng ngắn hạn (5-10 ngày):	TĂNG
Ngưỡng kháng cự trung hạn:	16.70
Ngưỡng hỗ trợ trung hạn:	13.00
Xu hướng trung hạn (1-3 tháng):	GIẢM

	Năm 2016	Năm 2017	Năm 2018
Tăng trưởng DT	90%	30%	44%
Tăng trưởng LNST	375%	208%	61%
Biên LN gộp	28%	25%	24%
Biên LN ròng	6%	13%	14%
EPS cơ bản	236	797	-
P/E	74.6x	21.0x	13.2x

SO SÁNH CÁC DOANH NGHIỆP CÙNG NGÀNH

Tổng số đối thủ: 77

Mã chứng khoán	Vốn hóa TT (Tỷ VNĐ)	Sàn	LNG %	D/E	P/E	P/B
DIG	4,409	HOSE	24.3%	13.9%	13.7x	1.2x
VIC	389,070	HOSE	24.1%	4.9%	84.8x	5.1x
VHM	275,332	HOSE	25.1%	38.0%	15.6x	5.1x
NVL	54,007	HOSE	33.7%	21.4%	17.8x	2.6x
KDH	14,618	HOSE	42.7%	27.8%	15.8x	2.0x
TRUNG BÌNH NGÀNH			26.8%	21.4%	48.3x	4.5x

DIG – Tiêu chí về chất lượng rất tích cực

Mã CP	DIG
Giá khuyến nghị	14.00
Giá hiện tại	14.00
Xu hướng ngắn hạn	TĂNG
Xu hướng trung hạn	GIẢM
Mức mục tiêu ngắn hạn	16.70
Upside ngắn hạn so với giá hiện tại	19.32%
Mức cắt lỗ ngắn hạn	13.13
Tỷ lệ Risk-Reward	3.13
Thời gian nắm giữ dự kiến (phiên)	21
Tỷ trọng giải ngân tối ưu	19%



We Create **Fortune**

- Mức Stock Rating hiện tại của DIG ở mức 77 điểm cho nên mức tăng trưởng của cổ phiếu này ở mức TRUNG TÍNH và các nhà đầu tư chỉ nên tích lũy ở tỷ trọng thấp dưới 30% và tăng dần tỷ trọng khi mức xếp hạng tăng trên mức 80 điểm. Điểm sáng của cổ phiếu này, điểm cơ bản của DIG ở mức 97 điểm cho thấy tiêu chí về chất lượng rất tích cực. Xem chi tiết mức xếp hạng Stock Rating tại: <http://stockrating.yuanta.com.vn/>
- Trong ngắn hạn, đồ thị giá vượt xa đường trung bình 50 ngày và đồ thị giá có dấu hiệu bước vào giai đoạn biến động mạnh theo chiều hướng tích cực. Đồng thời, xu hướng ngắn hạn cũng được nâng từ mức GIẢM lên TĂNG. Do đó, chúng tôi khuyến nghị các nhà đầu tư có thể xem xét MUA ở vùng giá hiện tại.



Diễn biến giá của cổ phiếu DIG

(*) Mức Stock Rating là mức so sánh tương quan về mức tăng trưởng cơ bản và sức mạnh tương đối giá cổ phiếu của doanh nghiệp so với các cổ phiếu còn lại trên cả ba sàn của TTCK Việt Nam. Để biết thêm chi tiết về mức Stockrating của những doanh nghiệp niêm yết khác vui lòng truy cập link:

<http://stockrating.yuanta.com.vn/>



We Create **Fortune**

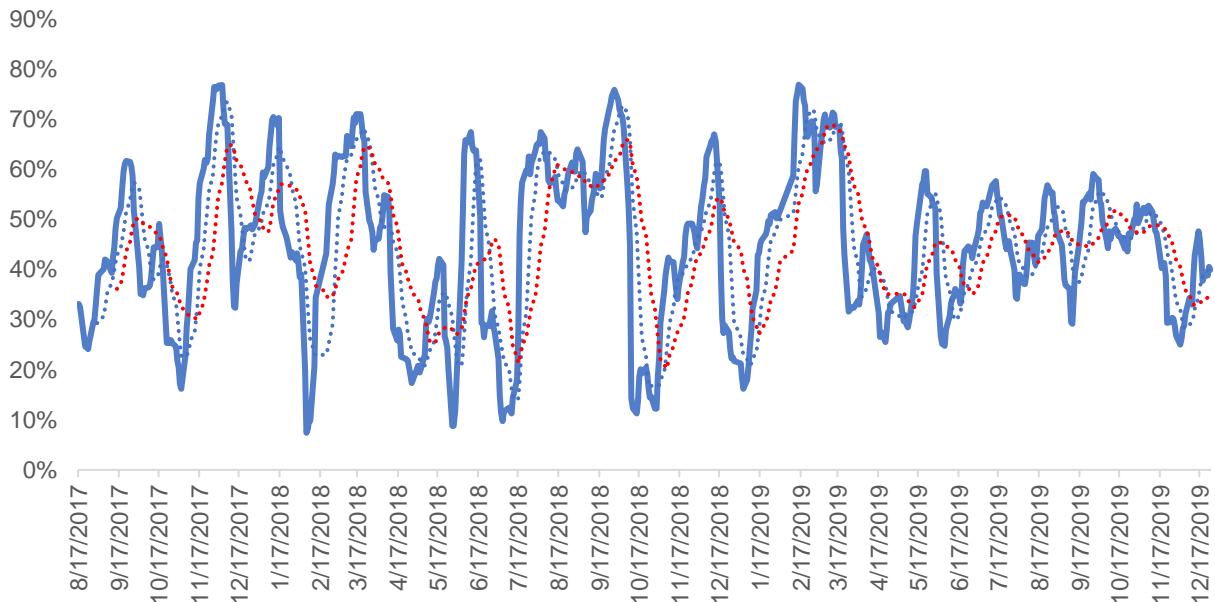
QUAN ĐIỂM THỊ TRƯỜNG NGẮN HẠN

Chúng tôi cho rằng thị trường có thể sẽ tiếp tục hồi phục với mức biến động hẹp và thanh khoản có thể sẽ dần cải thiện trong vài phiên tới. Theo quan sát của chúng tôi, điểm tích cực là nhóm cổ phiếu Midcaps đã thu hút dòng tiền trở lại, trong khi đó áp lực bán gia tăng ở nhóm cổ phiếu Smallcaps. Đồng thời, thị trường vẫn đang trong giai đoạn tích lũy cho nên dòng tiền sẽ có sự dịch chuyển nhanh giữa các nhóm cổ phiếu. Ngoài ra, tỷ trọng cổ phiếu vẫn duy trì ở mức hiện tại cho nên chiến lược ngắn hạn vẫn nên hạn chế bán ra ở mức giá hiện tại.

Hệ thống chỉ báo xu hướng của chúng tôi vẫn duy trì mức GIẢM xu hướng ngắn hạn trên hai chỉ số chính với mức kháng cự ở mức 967.13 điểm của chỉ số VN-Index và 103.69 điểm của chỉ số HNX-Index. Do đó, trên quan điểm thận trọng, chúng tôi khuyến nghị các nhà đầu tư ngắn hạn tiếp tục đứng ngoài, nhưng hạn chế bán ra ở mức giá hiện tại. Đồng thời, nếu các nhà đầu tư có khẩu vị rủi ro cao và vừa phải thì có thể gia tăng tỷ trọng cổ phiếu theo mức khuyến nghị hoặc mua mới.

Tỷ trọng khuyến nghị ngắn hạn: 40% cổ phiếu/60% tiền.

Tỷ trọng khuyến nghị trung hạn: 40% cổ phiếu/60% tiền.



Biểu đồ tỷ trọng cổ phiếu ngắn hạn

DANH MỤC CÁC CỔ PHIẾU THEO DÕI

- Cổ phiếu xuất hiện tín hiệu MUA ngắn hạn: AAV, DIG, HBC, MBG, MSR, NLG, TDC, VNA.
- Cổ phiếu xuất hiện tín hiệu BÁN ngắn hạn: ASM, HAI, LMH, SPP, TNA, VRC.

Bảng theo dõi xu hướng của các cổ phiếu được chúng tôi cập nhật trong báo cáo Nhận định thị trường (Báo cáo này sẽ được chúng tôi cập nhật vào mỗi buổi chiều sau giờ giao dịch).

We Create Fortune

DANH MỤC KHUYẾN NGHỊ NGẮN HẠN

CP	Giá	Xu hướng ngắn hạn	Xu hướng trung hạn	Ngày khuyến nghị MUA	Giao dịch T+	Giá mua ngắn hạn	Mức cắt lỗ ngắn hạn	%Lợi nhuận	Khuyến nghị	Đánh giá rủi ro ngắn hạn
CCL	7.21	TĂNG	TĂNG	26/11/2019	T+22	6.80	6.91	6.03%	NẮM GIỮ	Rủi ro thấp
PPC	27.30	TĂNG	TĂNG	29/11/2019	T+19	26.81	26.31	1.83%	NẮM GIỮ	Rủi ro thấp
HSG	8.10	TĂNG	TĂNG	10/12/2019	T+12	8.40	8.00	-3.57%	NẮM GIỮ	Rủi ro thấp
FPT	57.50	TĂNG	TĂNG	13/12/2019	T+9	57.00	55.02	0.88%	NẮM GIỮ	Rủi ro thấp
MWG	113.90	TĂNG	GIẢM	13/12/2019	T+9	113.40	109.49	0.44%	NẮM GIỮ	Rủi ro thấp
VCB	89.90	TĂNG	TĂNG	13/12/2019	T+9	87.50	86.39	2.74%	NẮM GIỮ	Rủi ro thấp
BID	45.20	TĂNG	TĂNG	16/12/2019	T+8	41.90	42.81	7.88%	NẮM GIỮ	Rủi ro thấp
HDC	24.75	TĂNG	TĂNG	17/12/2019	T+7	23.10	22.23	7.14%	NẮM GIỮ	Rủi ro thấp
IJC	15.70	TĂNG	TĂNG	18/12/2019	T+6	14.65	13.94	7.17%	NẮM GIỮ	Rủi ro thấp
PNJ	85.50	TĂNG	TĂNG	24/12/2019	T+2	84.70	81.79	0.94%	NẮM GIỮ	Rủi ro thấp
TCH	30.40	TĂNG	TĂNG	24/12/2019	T+2	30.05	28.19	1.16%	NẮM GIỮ	Rủi ro thấp
SZC	18.10	TĂNG	GIẢM	25/12/2019	T+1	17.85	16.10	1.40%	NẮM GIỮ	Rủi ro thấp
DIG	14.00	TĂNG	GIẢM	26/12/2019	T+0	14.00	13.84	0.00%	MUA	Rủi ro thấp

Chú thích:

- Rủi ro cao: Khi chúng tôi đánh giá ở mức này thì nhà đầu tư nên chuyển từ vị thế NẮM GIỮ sang CHÓT LỖI 1/2 tỷ trọng đang nắm giữ
- Rủi ro tăng nhẹ: Nhà đầu tư có thể tiếp tục NẮM GIỮ và dừng mua
- Rủi ro thấp: Nhà đầu tư có thể tiếp tục NẮM GIỮ hoặc tiếp tục mua vào

DANH MỤC KHUYẾN NGHỊ TRUNG HẠN

Hiện nay, chúng tôi vẫn chưa có khuyến nghị mới.



We Create **Fortune**

CÔNG TY CHỨNG KHOÁN YUANTA VIỆT NAM

Phòng phân tích khối khách hàng cá nhân

Nguyễn Thế Minh

Giám đốc Nghiên cứu Phân tích

+84 28 3622 6868 ext 3826

minh.nguyen@yuanta.com.vn

Lý Thị Hiền

Trưởng phòng NC-PT

+84 28 3622 6868 ext 3908

hien.ly@yuanta.com.vn

Quách Đức Khánh

Chuyên viên phân tích cao cấp

+84 28 3622 6868 ext 3833

khanh.quach@yuanta.com.vn

Nguyễn Trịnh Ngọc Hồng

Chuyên viên phân tích

+84 28 3622 6868 ext 3832

hong.nguyen@yuanta.com.vn

Phạm Tấn Phát

Chuyên viên phân tích cao cấp

+84 28 3622 6868 ext 3880

phat.pham@yuanta.com.vn

Phòng Môi giới khách hàng cá nhân

Nguyễn Thanh Tùng

Giám đốc Môi giới Hội Sở

+84 28 3622 6868 ext 3609

tung.nguyen@yuanta.com.vn

Chung Kim Hoa

Giám đốc Khối khách hàng người Hoa

+84 28 3622 6868 ext 3828

hoa.chung@yuanta.com.vn

Phù Vĩnh Quế

Giám đốc chi nhánh Chợ Lớn

+84 28 3622 6868 ext 3652

que.phu@yuanta.com.vn

Nguyễn Việt Quang

Giám đốc chi nhánh Hà Nội

+84 28 3622 6868 ext 3404

quang.nguyen@yuanta.com.vn

Võ Thị Thu Thủy

Giám đốc chi nhánh Bình Dương

+84 28 3622 6868 ext 3505

thuy.vo@yuanta.com.vn

Bùi Quốc Phong

Giám đốc chi nhánh Đồng Nai

+84 28 3622 6868 ext 3701

phong.bui@yuanta.com.vn

Nguyễn Đức Hoàn

**Giám đốc trung tâm kinh doanh
Nam Hà Nội**

+84 28 3622 6868 ext 3409

hoan.nguyen@yuanta.com.vn

Võ Đình Tuấn

Giám đốc Chi Nhánh Đà Nẵng

+84 28 3622 6868 ext 3301

tuan.vo@yuanta.com.vn



We Create Fortune

Appendix A: Important Disclosures

Analyst Certification

Each research analyst primarily responsible for the content of this research report, in whole or in part, certifies that with respect to each security or issuer that the analyst covered in this report: (1) all of the views expressed accurately reflect his or her personal views about those securities or issuers; and (2) no part of his or her compensation was, is, or will be, directly or indirectly, related to the specific recommendations or views expressed by that research analyst in the research report.

Ratings Definitions

BUY: We have a positive outlook on the stock based on our expected absolute or relative return over the investment period. Our thesis is based on our analysis of the company's outlook, financial performance, catalysts, valuation and risk profile. We recommend investors add to their position.

HOLD-Outperform: In our view, the stock's fundamentals are relatively more attractive than peers at the current price. Our thesis is based on our analysis of the company's outlook, financial performance, catalysts, valuation and risk profile.

HOLD-Underperform: In our view, the stock's fundamentals are relatively less attractive than peers at the current price. Our thesis is based on our analysis of the company's outlook, financial performance, catalysts, valuation and risk profile.

SELL: We have a negative outlook on the stock based on our expected absolute or relative return over the investment period. Our thesis is based on our analysis of the company's outlook, financial performance, catalysts, valuation and risk profile. We recommend investors reduce their position.

Under Review: We actively follow the company, although our estimates, rating and target price are under review.

Restricted: The rating and target price have been suspended temporarily to comply with applicable regulations and/or Yuanta policies.

Note: Yuanta research coverage with a Target Price is based on an investment period of 12 months. Greater China Discovery Series coverage does not have a formal 12-month Target Price and the recommendation is based on an investment period specified by the analyst in the report.

Global Disclaimer

© 2018 Yuanta. All rights reserved. The information in this report has been compiled from sources we believe to be reliable, but we do not hold ourselves responsible for its completeness or accuracy. It is not an offer to sell or solicitation of an offer to buy any securities. All opinions and estimates included in this report constitute our judgment as of this date and are subject to change without notice.

This report provides general information only. Neither the information nor any opinion expressed herein constitutes an offer or invitation to make an offer to buy or sell securities or other investments. This material is prepared for general circulation to clients and is not intended to provide tailored investment advice and does not take into account the individual financial situation and objectives of any specific person who may receive this report. Investors should seek financial advice regarding the appropriateness of investing in any securities, investments or investment strategies discussed or recommended in this report. The information contained in this report has been compiled from sources believed to be reliable but no representation or warranty, express or implied, is made as to its accuracy, completeness or correctness. This report is not (and should not be construed as) a solicitation to act as securities broker or dealer in any jurisdiction by any person or company that is not legally permitted to carry on such business in that jurisdiction.

Yuanta research is distributed in the United States only to Major U.S. Institutional Investors (as defined in Rule 15a-6 under the Securities Exchange Act of 1934, as amended and SEC staff interpretations thereof). All transactions by a US person in the securities mentioned in this report must be affected through a registered broker-dealer under Section 15 of the Securities Exchange Act of 1934, as amended. Yuanta research is distributed in Taiwan by Yuanta Securities Investment Consulting. Yuanta research is distributed in Hong Kong by Yuanta Securities (Hong Kong) Co. Limited, which is licensed in Hong Kong by the Securities and Futures Commission for regulated activities, including Type 4 regulated activity (advising on securities). In Hong Kong, this research report may not be redistributed, retransmitted or disclosed, in whole or in part or and any form or manner, without the express written