

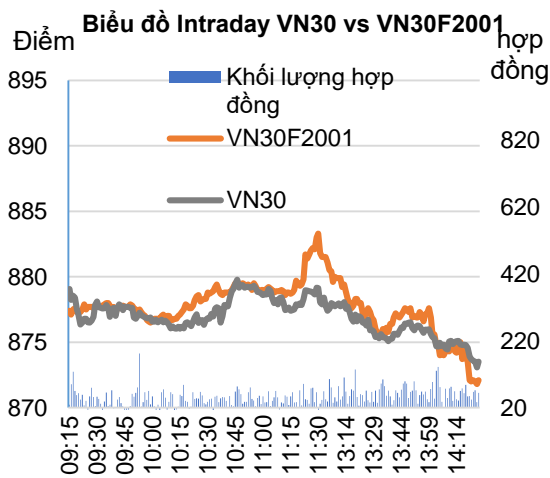
Bản tin phái sinh: Xu hướng điều chỉnh quay trở lại

06/01/2020

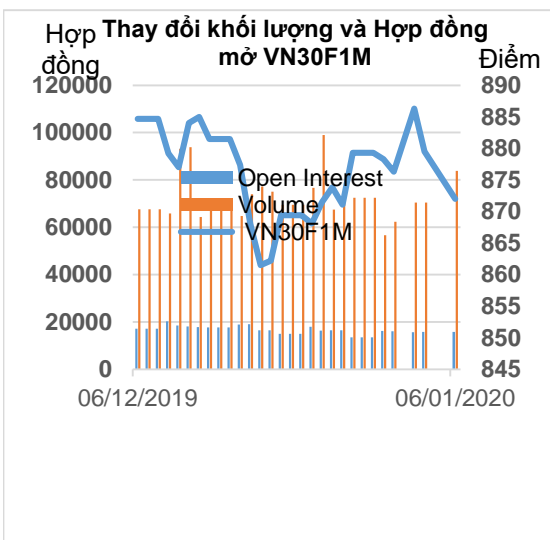
Diễn biến hợp đồng

Đơn vị	Đóng cửa	+/-	KLGD	Ngày đáo hạn
VN30F2001	872.0	-7.5	83,770	16/01
VN30F2002	874.0	-7.0	181	20/02
VN30F2003	879.0	-10.6	134	19/03
VN30F2006	884.0	-7.5	90	18/06

Nguồn: Bloomberg – YSVN



Nguồn: Bloomberg – YSVN



Nguồn: Bloomberg – YSVN

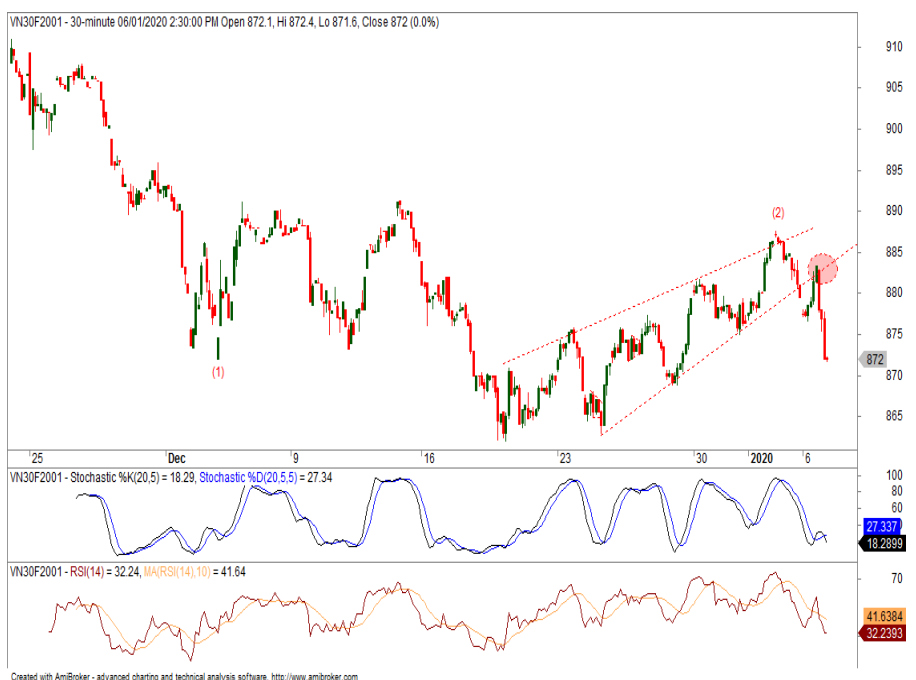
TÍN HIỆU KỸ THUẬT

- VN30F2001 tiếp tục xu hướng giảm từ ngưỡng 888 điểm và đồ thị giá đang hình thành xu hướng giảm ngắn hạn ở khung 1H khi tạo đáy đỉnh sau thấp hơn đáy đỉnh trước. Đồng thời, mẫu hình Rising Wedge hình thành từ ngưỡng 862 điểm cũng đã hoàn thành khi giá phá vỡ đường trendline cận dưới và cũng đã kiểm định lại không thành công đường này ở nhịp hồi phục trong phiên.
- Chỉ báo RSI, Stochastic Oscillator đang đi xuống tiêu cực ở khung 1H. Trong phiên tới, quán tính giảm sẽ vẫn còn trên VN30F2001 với vùng hỗ trợ cho hợp đồng từ 867-868 điểm.

DỰ BÁO VÀ CHIẾN LƯỢC NGẮN HẠN

- Chiến lược trong phiên (Intraday): NĐT xem xét mở Short với điểm vào dự kiến vùng 874.5-875 điểm, dừng lỗ tại 878 điểm và mục tiêu 868 điểm.
- Chiến lược xu hướng chủ đạo trong ngắn hạn (Daily): NĐT xem xét giữ Long với dừng lỗ ở ở mốc 868.8 điểm ở Khung Daily.

Xu hướng	VN30F2001-Daily	VN30F2001-1H
Ngắn hạn	TĂNG	GIẢM
Hỗ trợ 1	850	868
Hỗ trợ 2	810	860
Kháng cự 1	890	875
Kháng cự 2	900	880



Phạm Tấn Phát
Chuyên viên phân tích cao cấp
Email: phat.pham@yuanta.com.vn
Phone: (084) 28 3622 6868 ext 3880

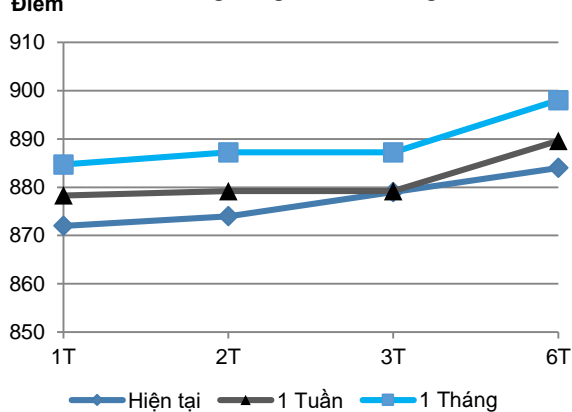


We Create Fortune

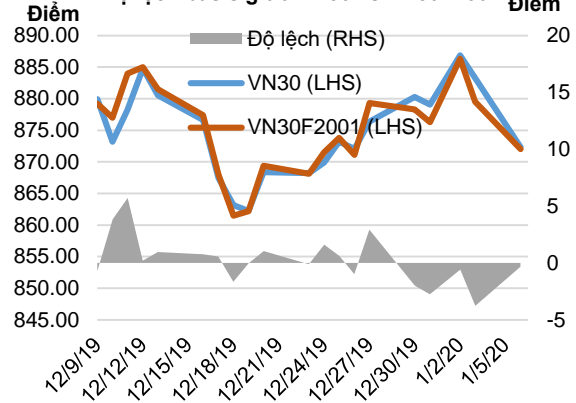
HỢP ĐỒNG TƯƠNG LAI

	Giá đóng cửa			KLGĐ	+/- %	Fair Value	Ngày thanh toán cuối cùng	Thời gian còn lại
	Đơn vị: Điểm	Điểm	%					
VN30 Index	872.3	-10.9	-1.2%	0				
VN30F2001	872.0	-7.5	-0.9%	83,770	19.01%	874	16/01/2020	12
VN30F2002	874.0	-7.0	-0.8%	181	2.84%	881	20/02/2020	46
VN30F2003	879.0	-10.6	-1.2%	134	5.51%	887	19/03/2020	74
VN30F2006	884.0	-7.5	-0.8%	90	136.84%	907	18/06/2020	165

Đường Cong Giá HĐ Tương Lai



Độ lệch basis giữa VN30 vs VN30F2001



Top cổ phiếu leader	Điểm tác động	Top cổ phiếu laggard	Điểm tác động
GAS	0.40	TCB	-1.88
EIB	0.36	VPB	-1.04
CTG	0.02	VCB	-0.98
SBT	0.00	VHM	-0.93
REE	-0.01	VJC	-0.72

Top cổ phiếu tăng giá	%	Top cổ phiếu giảm giá	%
GAS	3.16	ROS	-6.93
EIB	1.45	VRE	-2.75
CTG	0.23	VCB	-2.67
SBT	0.00	TCB	-2.54
REE	-0.14	VPB	-2.21



We Create Fortune

DANH SÁCH CP CHỈ SỐ VN30

Mã CP	Tên	Ngành	Tỷ trọng	Giá đóng cửa	Vốn hóa	PER	PBR	KLGD 3 tháng	SH Nước Ngoài	Cao 52 Tuần	Thấp 52 Tuần
		Đơn vị:	%	VND	Tỷ VND	x	x	'000 cp	%	VND	VND
BID	Ngân hàng TMCP Đầu tư và Phát triển Việt Nam	Tài chính	1.5%	45,800	184,208	21.7	2.8	850	18%	47,500	30,550
CTD	CTCP Xây dựng Coteccons	Công nghiệp	0.3%	52,600	4,013	5.3	0.5	74	48%	162,000	51,000
CTG	NH TMCP Công thương Việt Nam	Tài chính	1.0%	21,350	79,495	13.0	1.1	2,977	29%	23,450	17,800
BVH	Tập đoàn Bảo Việt	Tài chính	0.7%	67,600	50,181	35.8	3.0	174	31%	98,500	65,000
DPM	TCT CP Phân bón và Hóa chất Dầu khí	Nguyên vật liệu	0.3%	12,700	4,970	19.6	0.6	324	19%	23,700	12,600
EIB	NH TMCP Xuất nhập khẩu Việt Nam	Tài chính	2.9%	17,500	21,515	33.8	1.4	105	30%	19,100	14,000
FPT	CTCP FPT	CNTT	4.9%	57,000	38,662	12.2	2.8	1,524	49%	61,300	37,727
GAS	TCT Khí Việt Nam - Công ty Cổ phần	Dịch vụ tiện ích	1.5%	97,800	187,184	16.6	4.1	284	4%	114,900	85,500
GMD	CTCP Gemadept	Công nghiệp	0.9%	22,250	6,607	11.4	1.1	271	49%	29,150	22,200
HDB	NH TMCP Phát Triển TP.HCM	Tài chính	2.9%	27,000	26,487	9.3	1.7	1,722	23%	32,350	24,450
HPG	CTCP Tập đoàn Hòa Phát	Nguyên vật liệu	6.3%	24,000	66,266	9.5	1.4	5,283	38%	27,385	20,300
MBB	NH TMCP Quân đội	Tài chính	4.6%	20,950	48,723	6.4	1.2	4,032	20%	23,900	17,361
MSN	CTCP Tập đoàn Masan	Hàng tiêu dùng thiết yếu	4.2%	56,600	66,162	12.5	2.0	903	39%	92,000	50,200
MWG	CTCP Đầu tư Thế Giới Di Động	Hàng tiêu dùng không thiết yếu	5.2%	114,700	50,777	13.8	4.5	635	49%	129,500	80,600
NVL	CTCP Tập đoàn Đầu tư Địa ốc No Va	Bất động sản	3.3%	55,800	54,100	17.5	2.5	367	7%	65,100	53,700
PNJ	CTCP Vàng bạc Đá quý Phú Nhuận	Hàng tiêu dùng không thiết yếu	2.4%	85,800	19,321	17.7	4.6	445	49%	89,300	66,900
REE	CTCP Cơ điện Lạnh	Công nghiệp	1.0%	36,450	11,301	6.5	1.1	747	49%	40,150	30,000
ROS	CTCP Xây dựng FLC FAROS	Công nghiệp	0.5%	14,100	8,003	40.6	1.3	26,724	4%	36,150	14,100
SAB	TCT CP Bia - Rượu - Nước Giải khát Sài Gòn	Hàng tiêu dùng thiết yếu	2.5%	223,800	143,519	30.4	8.0	28	63%	291,000	222,500
SBT	CTCP Thành Thành Công - Biên Hòa	Hàng tiêu dùng thiết yếu	0.9%	18,600	10,913	42.3	1.5	1,237	6%	21,500	15,400
SSI	CTCP Chứng khoán SSI	Tài chính	0.9%	18,200	9,247	10.3	1.0	1,443	55%	29,600	18,050
STB	NH TMCP Sài Gòn Thương Tín	Tài chính	2.9%	10,050	18,127	6.5	0.7	3,003	12%	13,200	9,750
TCB	NH TMCP Kỹ thương Việt Nam	Tài chính	8.3%	23,050	80,678	8.7	1.4	1,578	22%	28,200	19,900
VCB	NH TMCP Ngoại thương Việt Nam	Tài chính	4.1%	87,500	324,527	16.6	4.0	639	24%	92,500	54,500
VHM	CTCP Vinhomes	Bất động sản	4.9%	83,400	274,345	15.8	5.2	1,282	15%	102,300	73,100
VIC	Tập đoàn Vingroup	Bất động sản	8.1%	114,500	385,702	72.0	4.9	405	15%	126,500	98,800
VJC	CTCP Hàng không Vietjet	Công nghiệp	6.0%	146,000	76,480	14.8	5.6	450	20%	148,800	107,300
VNM	CTCP Sữa Việt Nam	Hàng tiêu dùng thiết yếu	9.3%	117,400	204,438	21.2	7.5	992	59%	152,600	116,000
VPB	NH TMCP Việt Nam Thịnh Vượng	Tài chính	5.3%	19,950	48,633	6.0	1.2	2,394	23%	22,800	17,500
VRE	CTCP Vincom Retail	Bất động sản	2.5%	33,650	76,464	32.6	2.8	3,422	33%	39,950	27,500



We Create **Fortune**

CÔNG TY CHỨNG KHOÁN YUANTA VIỆT NAM

Phòng phân tích khối khách hàng cá

Nguyễn Thế Minh

Giám đốc Nghiên cứu Phân tích

+84 28 3622 6868 ext 3826

minh.nguyen@yuantan.com.vn

Quách Đức Khánh

Chuyên viên phân tích cao cấp

+84 28 3622 6868 ext 3833

khanh.quach@yuantan.com.vn

Nguyễn Trịnh Ngọc Hồng

Chuyên viên phân tích

+84 28 3622 6868 ext 3832

hong.nguyen@yuantan.com.vn

Phạm Tấn Phát

Chuyên viên phân tích cao cấp

+84 28 3622 6868 ext 3880

phat.pham@yuantan.com.vn

Phòng Môi giới khách hàng cá nhân

Nguyễn Thanh Tùng

Giám đốc Môi giới Hội Sở

+84 28 3622 6868 ext 3609

tung.nguyen@yuantan.com.vn

Nguyễn Việt Quang

Giám đốc chi nhánh Hà Nội

+84 28 3622 6868 ext 3404

quang.nguyen@yuantan.com.vn

Nguyễn Đức Hoàn

**Giám đốc trung tâm kinh doanh
Nam Hà Nội**

+84 28 3622 6868 ext 3409

hoan.nguyen@yuantan.com.vn

Chung Kim Hoa

Giám đốc Khối khách hàng người Hoa

+84 28 3622 6868 ext 3828

hoa.chung@yuantan.com.vn

Võ Thị Thu Thủy

Giám đốc chi nhánh Bình Dương

+84 28 3622 6868 ext 3505

thuy.vo@yuantan.com.vn

Võ Đình Tuấn

Giám đốc Chi Nhánh Đà Nẵng

+84 28 3622 6868 ext 3301

tuan.vo@yuantan.com.vn

Phù Vĩnh Quế

Giám đốc chi nhánh Chợ Lớn

+84 28 3622 6868

que.phu@yuantan.com.vn

Bùi Quốc Phong

Giám đốc chi nhánh Đồng Nai

+84 28 3622 6868

phong.bui@yuantan.com.vn



We Create **Fortune**

Appendix A: Important Disclosures

Analyst Certification

Each research analyst primarily responsible for the content of this research report, in whole or in part, certifies that with respect to each security or issuer that the analyst covered in this report: (1) all of the views expressed accurately reflect his or her personal views about those securities or issuers; and (2) no part of his or her compensation was, is, or will be, directly or indirectly, related to the specific recommendations or views expressed by that research analyst in the research report.

Ratings Definitions

BUY: We have a positive outlook on the stock based on our expected absolute or relative return over the investment period. Our thesis is based on our analysis of the company's outlook, financial performance, catalysts, valuation and risk profile. We recommend investors add to their position.

HOLD-Outperform: In our view, the stock's fundamentals are relatively more attractive than peers at the current price. Our thesis is based on our analysis of the company's outlook, financial performance, catalysts, valuation and risk profile.

HOLD-Underperform: In our view, the stock's fundamentals are relatively less attractive than peers at the current price. Our thesis is based on our analysis of the company's outlook, financial performance, catalysts, valuation and risk profile.

SELL: We have a negative outlook on the stock based on our expected absolute or relative return over the investment period. Our thesis is based on our analysis of the company's outlook, financial performance, catalysts, valuation and risk profile. We recommend investors reduce their position.

Under Review: We actively follow the company, although our estimates, rating and target price are under review.

Restricted: The rating and target price have been suspended temporarily to comply with applicable regulations and/or Yuanta policies.

Note: Yuanta research coverage with a Target Price is based on an investment period of 12 months. Greater China Discovery Series coverage does not have a formal 12 month Target Price and the recommendation is based on an investment period specified by the analyst in the report.

Global Disclaimer

© 2018 Yuanta. All rights reserved. The information in this report has been compiled from sources we believe to be reliable, but we do not hold ourselves responsible for its completeness or accuracy. It is not an offer to sell or solicitation of an offer to buy any securities. All opinions and estimates included in this report constitute our judgment as of this date and are subject to change without notice.

This report provides general information only. Neither the information nor any opinion expressed herein constitutes an offer or invitation to make an offer to buy or sell securities or other investments. This material is prepared for general circulation to clients and is not intended to provide tailored investment advice and does not take into account the individual financial situation and objectives of any specific person who may receive this report. Investors should seek financial advice regarding the appropriateness of investing in any securities, investments or investment strategies discussed or recommended in this report. The information contained in this report has been compiled from sources believed to be reliable but no representation or warranty, express or implied, is made as to its accuracy, completeness or correctness. This report is not (and should not be construed as) a solicitation to act as securities broker or dealer in any jurisdiction by any person or company that is not legally permitted to carry on such business in that jurisdiction.

Yuanta research is distributed in the United States only to Major U.S. Institutional Investors (as defined in Rule 15a-6 under the Securities Exchange Act of 1934, as amended and SEC staff interpretations thereof). All transactions by a US person in the securities mentioned in this report must be effected through a registered broker-dealer under Section 15 of the Securities Exchange Act of 1934, as amended. Yuanta research is distributed in Taiwan by Yuanta Securities Investment Consulting. Yuanta research is distributed in Hong Kong by Yuanta Securities (Hong Kong) Co. Limited, which is licensed in Hong Kong by the Securities and Futures Commission for regulated activities, including Type 4 regulated activity (advising on securities). In Hong Kong, this research report may not be redistributed, retransmitted or disclosed, in whole or in part or any form or manner, without the express written