

## DIỄN BIẾN THỊ TRƯỜNG THẾ GIỚI

**Xung đột khu vực Trung Đông đã khiến giá dầu Brent tăng mạnh hơn 3.5%.** Trước đó, giá dầu Brent cũng đã có phiên tăng mạnh sau khi cơ sở dầu thô của Arap Saudi bị tấn công, nhưng đà tăng này chỉ diễn ra trong một phiên duy nhất. Tuy nhiên, nếu cuộc xung đột này tiếp tục căng thẳng thì đây cũng là yếu tố hỗ trợ lớn cho đà tăng của giá dầu trong giai đoạn tới.

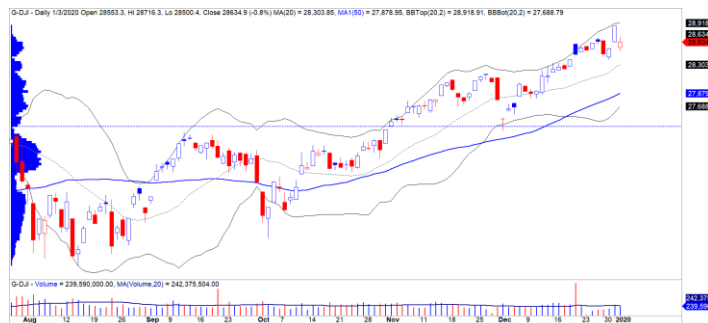
- Đồ thị giá của dầu Brent quay trở lại vùng đỉnh cũ ngắn hạn (tại thời điểm xảy ra cuộc tấn công vào cơ sở dầu của Arap Saudi) cho nên áp lực điều chỉnh ngắn hạn cũng có chiều hướng gia tăng. Tuy vậy, xu hướng ngắn hạn vẫn duy trì ở mức **TĂNG**.



Diễn biến giá của giá dầu Brent

**Yếu tố địa chính trị lại tiếp tục gây ảnh hưởng lên tâm lý của nhà đầu tư.** Đồng thời, giới đầu tư cũng đang chờ đợi về số liệu việc làm của Mỹ sẽ công bố trong tuần này, tăng trưởng việc làm trong tháng 12 dự báo sẽ giảm xuống 160,000. Tuy nhiên, chúng tôi kỳ vọng các chỉ tiêu vĩ mô sẽ được cải thiện sau khi Mỹ và Trung Quốc thông qua thỏa thuận thương mại giai đoạn một.

- Trong ngắn hạn, chỉ số Dow Jones có dấu hiệu điều chỉnh trong các phiên giao dịch đầu tuần. Tuy vậy, xu hướng ngắn hạn vẫn duy trì ở mức **TĂNG** với mức hỗ trợ ngắn hạn là 28,380 điểm.



Diễn biến giá của chỉ số Dow Jones

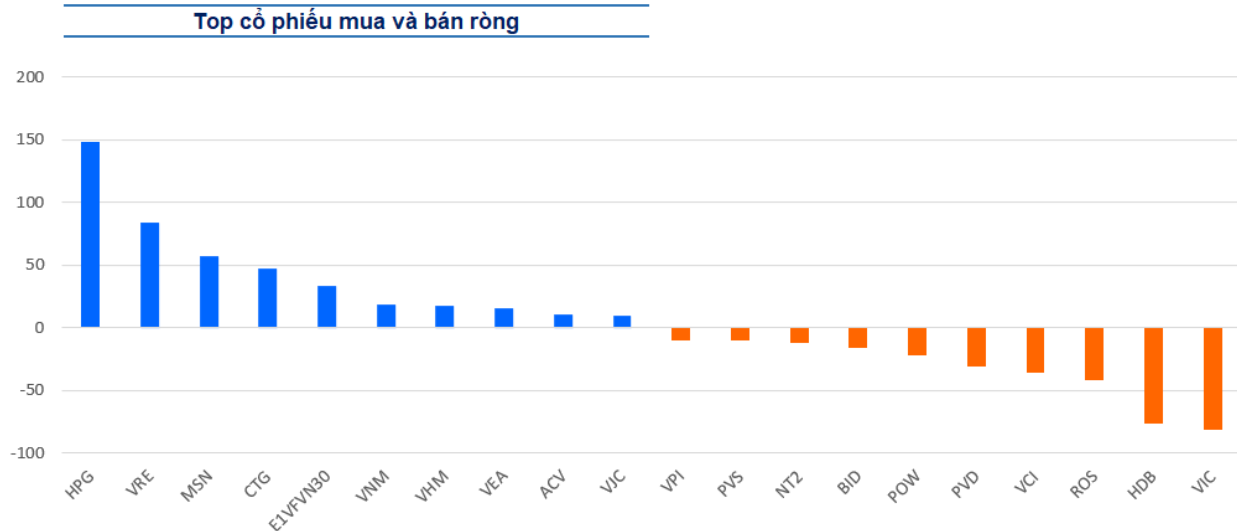
Mã	Ngày	Thay đổi (.000)	M/B ước tính (tỷ)	Tỷ lệ Premium
VanEck	03/01	-	-	0.06%
DB FTSE	02/01	-	-	0.77%
Ishares MSCI Frontier 100 ETF	03/01	-	-	1.03%
Kim Kindex VN30	02/01	-	-	1.30%
Premia MSCI	03/01	-	-	0.66%
E1VFN30	02/01	+300	+4	0.18%



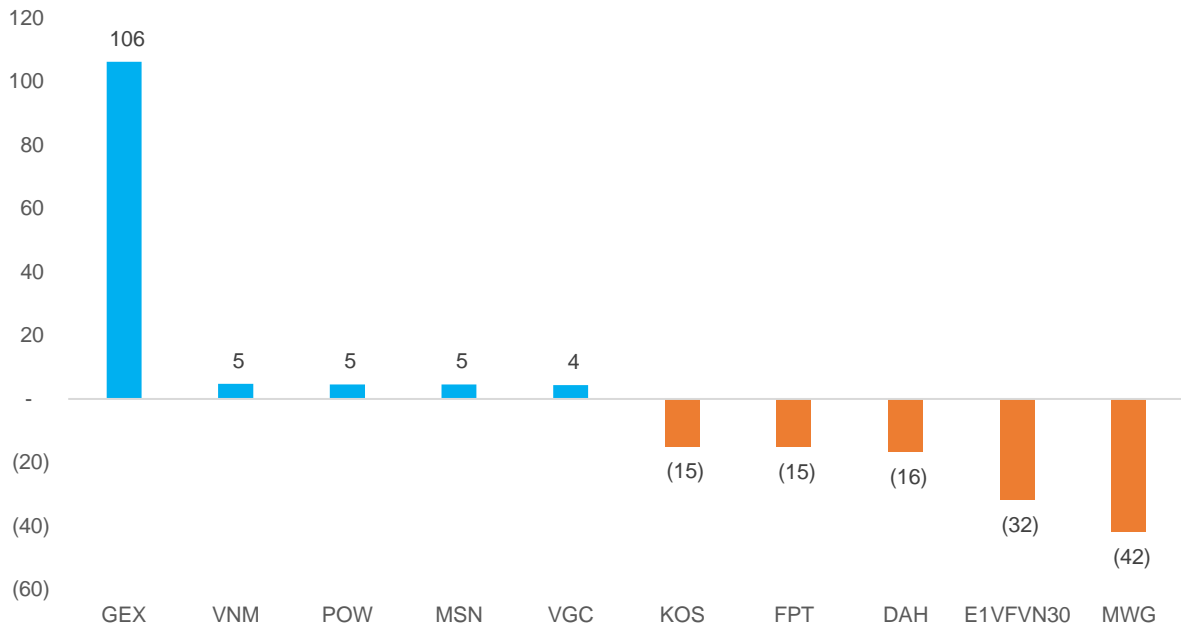
We Create **Fortune**

## DIỄN BIẾN THỊ TRƯỜNG VIỆT NAM

**Khối ngoại mua ròng mạnh trong phiên giao dịch cuối tuần với giá trị hơn 138 tỷ.** Tổng kết tuần giao dịch 30/12/2019 – 03/01/2020, khối ngoại đã mua ròng 62 tỷ trên cả ba sàn, trong đó cổ phiếu HPG là cổ phiếu được khối ngoại mua ròng mạnh nhất và CCQ E1FVN30 tiếp tục được khối ngoại mua ròng liên tiếp.



**Tự doanh bán ròng hơn 38.5 tỷ trong tuần 30/12/2019 – 03/01/2020.** Trong đó, GEX là cổ phiếu được tự doanh mua ròng mạnh nhất.



*Top mua ròng của tự doanh trong tuần 30/12/2019 – 03/01/2020*



We Create Fortune

## CỔ PHIẾU HÔM NAY

### THỦ ĐỨC HOUSE

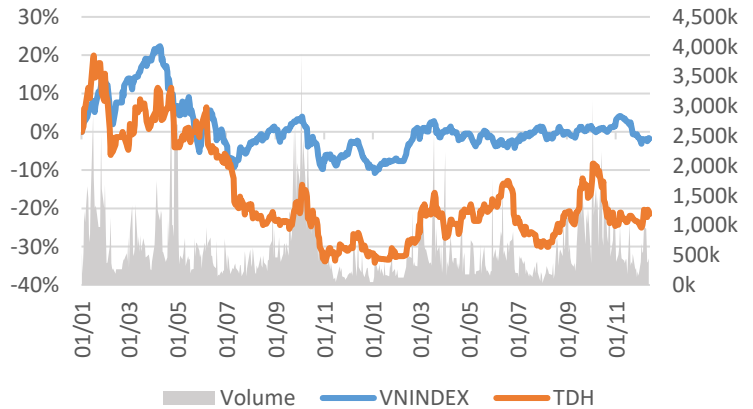
Giá đóng cửa 10,500

THỦ ĐỨC HOUSE

Sàn: HOSE - Ngành: Bất động sản

#### DỮ LIỆU CỔ PHIẾU

Vốn hóa thị trường:	986	Tỷ VNĐ
SLCP lưu hành:	93,878,384	CP
Ngày niêm yết:	14/12/2006	
Sở hữu nhà nước:	5%	
Sở hữu nước ngoài:	30%	
EPS cơ bản:	1,670	VNĐ
P/E (TTM):	6.3x	
P/B (TTM):	0.6x	
ROE (%):	6%	
ROA (%):	3%	
Tỷ suất cổ tức:	0%	



#### PHÂN TÍCH KỸ THUẬT

Ngưỡng kháng cự ngắn hạn:	11.41
Ngưỡng hỗ trợ ngắn hạn:	9.97
Xu hướng ngắn hạn (5-10 ngày):	TĂNG
Ngưỡng kháng cự trung hạn:	11.89
Ngưỡng hỗ trợ trung hạn:	9.64
Xu hướng trung hạn (1-3 tháng):	GIẢM

	Năm 2016	Năm 2017	Năm 2018
Tăng trưởng DT	20%	74%	34%
Tăng trưởng LN NST	136%	21%	32%
Biên LN gộp	20%	13%	0%
Biên LN ròng	10%	7%	0%
EPS cơ bản	1,318	1,444	1,995
P/E	7.4x	7.0x	10.1x

Tổng số đối thủ: 77

#### SO SÁNH CÁC DOANH NGHIỆP CÙNG NGÀNH

Mã chứng khoán	Vốn hóa TT (Tỷ VNĐ)	Sàn	LNG %	D/E	P/E	P/B
TDH	986	HOSE	0.0%	0.0%	6.3x	0.6x
VIC	388,397	HOSE	24.1%	4.9%	84.7x	5.0x
VHM	280,267	HOSE	25.1%	38.0%	15.9x	5.2x
NVL	54,294	HOSE	33.7%	21.4%	17.6x	2.6x
KDH	14,373	HOSE	42.7%	27.8%	15.6x	2.0x
<b>TRUNG BÌNH NGÀNH</b>			<b>27.0%</b>	<b>21.1%</b>	<b>48.5x</b>	<b>4.6x</b>

#### TDH – Thoát khỏi giai đoạn đi ngang

Mã CP	TDH
Giá khuyến nghị	10.50
Giá hiện tại	10.50
Xu hướng ngắn hạn	<b>TĂNG</b>
Xu hướng trung hạn	<b>GIẢM</b>
Mức mục tiêu ngắn hạn	<b>11.89</b>
Upside ngắn hạn so với giá hiện tại	13.21%
Mức cắt lỗ ngắn hạn	<b>9.97</b>
Tỷ lệ Risk-Reward	2.62
Thời gian nắm giữ dự kiến (phiên)	16
Tỷ trọng giải ngân tối ưu	19%



We Create **Fortune**

- Mức Stock Rating của TDH ở mức 78 điểm cho thấy mức tăng trưởng của cổ phiếu này ở mức TRUNG TÍNH cho nên các nhà đầu tư chỉ nên xem xét tích lũy với tỷ trọng thấp dưới 30%.
- Đồ thị giá có dấu hiệu bước vào giai đoạn biến động mạnh theo chiều hướng tích cực và thoát khỏi giai đoạn “sideway”. Đồng thời, xu hướng ngắn hạn được nâng từ mức GIẢM lên TĂNG. Do đó, chúng tôi khuyến nghị các nhà đầu tư ngắn hạn có thể xem xét MUA ở mức giá hiện tại.



Diễn biến giá của cổ phiếu TDH

(\*) Mức Stock Rating là mức so sánh tương quan về mức tăng trưởng cơ bản và sức mạnh tương đối giá cổ phiếu của doanh nghiệp so với các cổ phiếu còn lại trên cả ba sàn của TTCK Việt Nam. Để biết thêm chi tiết về mức Stockrating của những doanh nghiệp niêm yết khác vui lòng truy cập link:

<http://stockrating.yuanta.com.vn/>



We Create **Fortune**

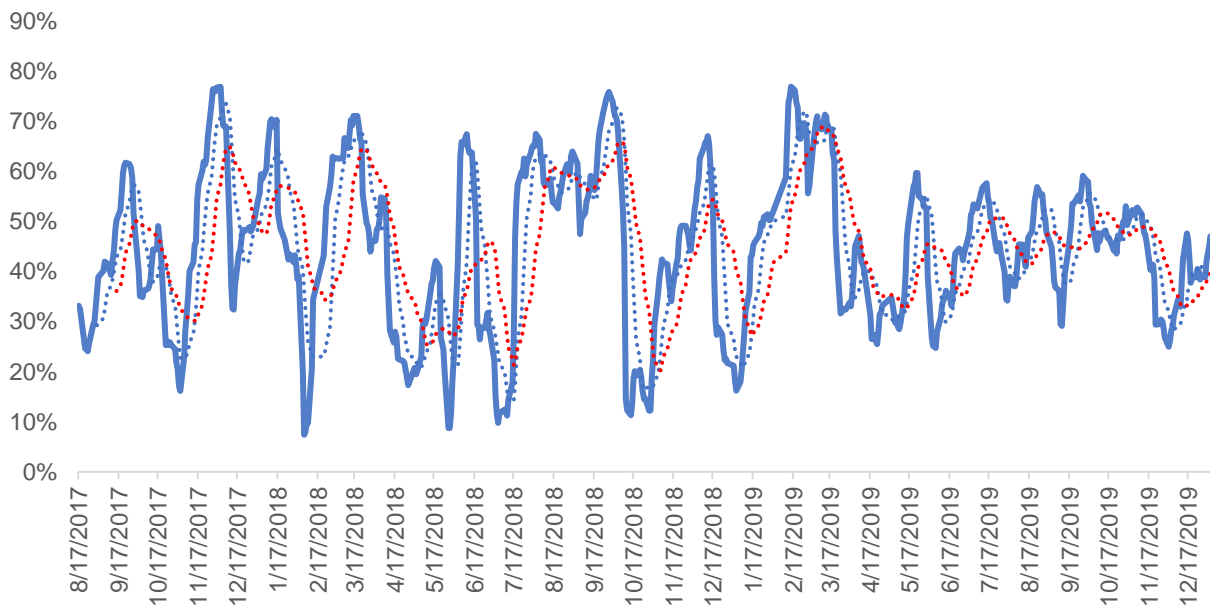
## QUAN ĐIỂM THỊ TRƯỜNG NGẮN HẠN

Chúng tôi cho rằng thị trường có thể sẽ tiếp tục đà tăng trong các phiên giao dịch đầu tuần và chỉ số VN-Index sẽ kiểm định lại mức kháng cự 967 điểm. Đồng thời, thị trường có thể sẽ tiếp tục phân hóa giữa các nhóm cổ phiếu và dòng tiền chủ yếu tập trung ở nhóm cổ phiếu Largecaps. Ngoài ra, tỷ trọng cổ phiếu tiếp tục cải thiện và trong trạng thái tích cực cho nên chiến lược ngắn hạn vẫn là gia tăng tỷ trọng cổ phiếu.

Hệ thống chỉ báo xu hướng của chúng tôi vẫn duy trì mức GIẢM xu hướng ngắn hạn trên hai chỉ số chính với mức kháng cự ở mức 967.13 điểm của chỉ số VN-Index và 103.69 điểm của chỉ số HNX-Index. Do đó, chúng tôi khuyến nghị các nhà đầu tư ngắn hạn có thể gia tăng tỷ trọng cổ phiếu và chủ yếu tập trung ở nhóm cổ phiếu Largecaps.

**Tỷ trọng khuyến nghị ngắn hạn:** 47% cổ phiếu/53% tiền.

**Tỷ trọng khuyến nghị trung hạn:** 36% cổ phiếu/64% tiền.



*Biểu đồ tỷ trọng cổ phiếu ngắn hạn*

### DANH MỤC CÁC CỔ PHIẾU THEO DÕI

- Cổ phiếu xuất hiện tín hiệu MUA ngắn hạn: BMI, CII, FTM, GVR, MSN, PLX, TDH.
- Cổ phiếu xuất hiện tín hiệu BÁN ngắn hạn: FMC, NDN, NVL, PPC, VGC.

*Bảng theo dõi xu hướng của các cổ phiếu được chúng tôi cập nhật trong báo cáo Nhận định thị trường (Báo cáo này sẽ được chúng tôi cập nhật vào mỗi buổi chiều sau giờ giao dịch).*

We Create Fortune

## DANH MỤC KHUYẾN NGHỊ NGẮN HẠN

CP	Giá	Xu hướng ngắn hạn	Xu hướng trung hạn	Ngày khuyến nghị MUA	Giao dịch T+	Giá mua ngắn hạn	Mức cắt lỗ ngắn hạn	%Lợi nhuận	Khuyến nghị	Đánh giá rủi ro ngắn hạn
CCL	7.94	TĂNG	TĂNG	26/11/2019	T+29	6.80	7.49	16.76%	NẮM GIỮ	Rủi ro thấp
PPC	25.55	GIẢM	TĂNG	29/11/2019	T+26	26.81	26.31	-1.87%	BÁN	Rủi ro cao
FPT	57.60	TĂNG	TĂNG	13/12/2019	T+16	57.00	56.51	1.05%	NẮM GIỮ	Rủi ro thấp
MWG	115.30	TĂNG	GIẢM	13/12/2019	T+16	113.40	111.38	1.68%	NẮM GIỮ	Rủi ro thấp
VCB	89.90	TĂNG	TĂNG	13/12/2019	T+16	87.50	87.37	2.74%	NẮM GIỮ	Rủi ro thấp
BID	46.70	TĂNG	TĂNG	16/12/2019	T+15	41.90	44.39	11.46%	NẮM GIỮ	Rủi ro thấp
HDC	24.50	TĂNG	TĂNG	17/12/2019	T+14	23.10	23.48	6.06%	NẮM GIỮ	Rủi ro thấp
IJC	16.10	TĂNG	TĂNG	18/12/2019	T+13	14.65	15.37	9.90%	NẮM GIỮ	Rủi ro thấp
PNJ	86.80	TĂNG	TĂNG	24/12/2019	T+9	84.70	84.36	2.48%	NẮM GIỮ	Rủi ro thấp
TCH	33.70	TĂNG	TĂNG	24/12/2019	T+9	30.05	31.14	12.15%	NẮM GIỮ	Rủi ro thấp
SZC	18.45	TĂNG	GIẢM	25/12/2019	T+8	17.85	16.93	3.36%	NẮM GIỮ	Rủi ro thấp
DIG	13.90	TĂNG	GIẢM	26/12/2019	T+7	14.00	13.39	-0.71%	NẮM GIỮ	Rủi ro thấp
DXG	13.90	TĂNG	GIẢM	30/12/2019	T+5	14.60	13.88	-4.79%	NẮM GIỮ	Rủi ro thấp
VJC	148.00	TĂNG	TĂNG	31/12/2019	T+4	144.40	145.14	2.49%	NẮM GIỮ	Rủi ro thấp
DRC	23.60	TĂNG	TĂNG	3/1/2020	T+1	24.10	22.63	-2.07%	NẮM GIỮ	Rủi ro thấp
HPG	24.15	TĂNG	TĂNG	3/1/2020	T+1	24.00	22.71	0.62%	NẮM GIỮ	Rủi ro thấp
REE	36.50	TĂNG	TĂNG	3/1/2020	T+1	36.95	35.43	-1.22%	NẮM GIỮ	Rủi ro thấp
TDH	10.50	TĂNG	GIẢM	6/1/2020	T+0	10.50	10.16	0.00%	MUA	Rủi ro thấp

### Chú thích:

- Rủi ro cao: Khi chúng tôi đánh giá ở mức này thì nhà đầu tư nên chuyển từ vị thế NẮM GIỮ sang CHỐT LỜI 1/2 tỷ trọng đang nắm giữ
- Rủi ro tăng nhẹ: Nhà đầu tư có thể tiếp tục NẮM
- GIỮ và dừng mua
- Rủi ro thấp: Nhà đầu tư có thể tiếp tục NẮM GIỮ hoặc tiếp tục mua vào

### DANH MỤC KHUYẾN NGHỊ TRUNG HẠN

Hiện nay, chúng tôi vẫn chưa có khuyến nghị mới.



We Create **Fortune**

## CÔNG TY CHỨNG KHOÁN YUANTA VIỆT NAM

### Phòng phân tích khối khách hàng cá nhân

**Nguyễn Thế Minh**

**Giám đốc Nghiên cứu Phân tích**

+84 28 3622 6868 ext 3826

minh.nguyen@yuanta.com.vn

**Lý Thị Hiền**

**Trưởng phòng NC-PT**

+84 28 3622 6868 ext 3908

hien.ly@yuanta.com.vn

**Quách Đức Khánh**

**Chuyên viên phân tích cao cấp**

+84 28 3622 6868 ext 3833

khanh.quach@yuanta.com.vn

**Nguyễn Trịnh Ngọc Hồng**

**Chuyên viên phân tích**

+84 28 3622 6868 ext 3832

hong.nguyen@yuanta.com.vn

**Phạm Tấn Phát**

**Chuyên viên phân tích cao cấp**

+84 28 3622 6868 ext 3880

phat.pham@yuanta.com.vn

### Phòng Môi giới khách hàng cá nhân

**Nguyễn Thanh Tùng**

**Giám đốc Môi giới Hội Sở**

+84 28 3622 6868 ext 3609

tung.nguyen@yuanta.com.vn

**Chung Kim Hoa**

**Giám đốc Khối khách hàng người Hoa**

+84 28 3622 6868 ext 3828

hoa.chung@yuanta.com.vn

**Phù Vĩnh Quế**

**Giám đốc chi nhánh Chợ Lớn**

+84 28 3622 6868 ext 3652

que.phu@yuanta.com.vn

**Nguyễn Việt Quang**

**Giám đốc chi nhánh Hà Nội**

+84 28 3622 6868 ext 3404

quang.nguyen@yuanta.com.vn

**Võ Thị Thu Thủy**

**Giám đốc chi nhánh Bình Dương**

+84 28 3622 6868 ext 3505

thuy.vo@yuanta.com.vn

**Bùi Quốc Phong**

**Giám đốc chi nhánh Đồng Nai**

+84 28 3622 6868 ext 3701

phong.bui@yuanta.com.vn

**Nguyễn Đức Hoàn**

**Giám đốc trung tâm kinh doanh  
Nam Hà Nội**

+84 28 3622 6868 ext 3409

hoan.nguyen@yuanta.com.vn

**Võ Đình Tuấn**

**Giám đốc Chi Nhánh Đà Nẵng**

+84 28 3622 6868 ext 3301

tuan.vo@yuanta.com.vn



We Create Fortune

## Appendix A: Important Disclosures

### Analyst Certification

Each research analyst primarily responsible for the content of this research report, in whole or in part, certifies that with respect to each security or issuer that the analyst covered in this report: (1) all of the views expressed accurately reflect his or her personal views about those securities or issuers; and (2) no part of his or her compensation was, is, or will be, directly or indirectly, related to the specific recommendations or views expressed by that research analyst in the research report.

### Ratings Definitions

**BUY:** We have a positive outlook on the stock based on our expected absolute or relative return over the investment period. Our thesis is based on our analysis of the company's outlook, financial performance, catalysts, valuation and risk profile. We recommend investors add to their position.

**HOLD-Outperform:** In our view, the stock's fundamentals are relatively more attractive than peers at the current price. Our thesis is based on our analysis of the company's outlook, financial performance, catalysts, valuation and risk profile.

**HOLD-Underperform:** In our view, the stock's fundamentals are relatively less attractive than peers at the current price. Our thesis is based on our analysis of the company's outlook, financial performance, catalysts, valuation and risk profile.

**SELL:** We have a negative outlook on the stock based on our expected absolute or relative return over the investment period. Our thesis is based on our analysis of the company's outlook, financial performance, catalysts, valuation and risk profile. We recommend investors reduce their position.

**Under Review:** We actively follow the company, although our estimates, rating and target price are under review.

**Restricted:** The rating and target price have been suspended temporarily to comply with applicable regulations and/or Yuanta policies.

Note: Yuanta research coverage with a Target Price is based on an investment period of 12 months. Greater China Discovery Series coverage does not have a formal 12-month Target Price and the recommendation is based on an investment period specified by the analyst in the report.

### Global Disclaimer

© 2018 Yuanta. All rights reserved. The information in this report has been compiled from sources we believe to be reliable, but we do not hold ourselves responsible for its completeness or accuracy. It is not an offer to sell or solicitation of an offer to buy any securities. All opinions and estimates included in this report constitute our judgment as of this date and are subject to change without notice.

This report provides general information only. Neither the information nor any opinion expressed herein constitutes an offer or invitation to make an offer to buy or sell securities or other investments. This material is prepared for general circulation to clients and is not intended to provide tailored investment advice and does not take into account the individual financial situation and objectives of any specific person who may receive this report. Investors should seek financial advice regarding the appropriateness of investing in any securities, investments or investment strategies discussed or recommended in this report. The information contained in this report has been compiled from sources believed to be reliable but no representation or warranty, express or implied, is made as to its accuracy, completeness or correctness. This report is not (and should not be construed as) a solicitation to act as securities broker or dealer in any jurisdiction by any person or company that is not legally permitted to carry on such business in that jurisdiction.

Yuanta research is distributed in the United States only to Major U.S. Institutional Investors (as defined in Rule 15a-6 under the Securities Exchange Act of 1934, as amended and SEC staff interpretations thereof). All transactions by a US person in the securities mentioned in this report must be affected through a registered broker-dealer under Section 15 of the Securities Exchange Act of 1934, as amended. Yuanta research is distributed in Taiwan by Yuanta Securities Investment Consulting. Yuanta research is distributed in Hong Kong by Yuanta Securities (Hong Kong) Co. Limited, which is licensed in Hong Kong by the Securities and Futures Commission for regulated activities, including Type 4 regulated activity (advising on securities). In Hong Kong, this research report may not be redistributed, retransmitted or disclosed, in whole or in part or and any form or manner, without the express written