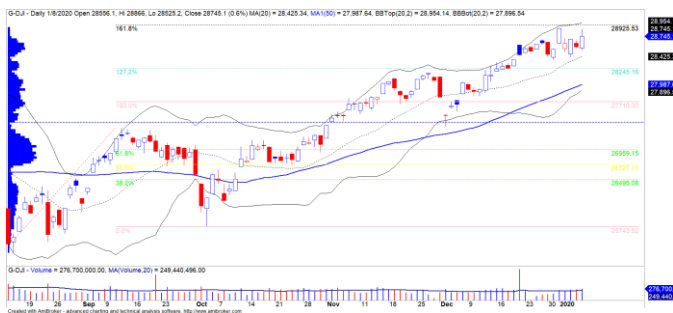


DIỄN BIẾN THỊ TRƯỜNG THẾ GIỚI

TTCK Mỹ tăng mạnh trở lại ở hầu hết các chỉ số chính sau lời phát biểu của Tổng thống Trump về cuộc không kích của Iran. Giá vàng và giá dầu nhanh chóng điều chỉnh mạnh cho thấy giới đầu tư kỳ vọng căng thẳng Trung Đông hạ nhiệt.

- Chỉ số Dow Jones đóng cửa tăng +0.56% và đồ thị giá quay trở lại mức kháng cự ngắn hạn (tức là mức 28,925 điểm) và xu hướng ngắn hạn vẫn duy trì ở mức TĂNG. Tuy nhiên, đồ thị giá vẫn đang trong giai đoạn tích lũy cho nên xu hướng tăng ngắn hạn chưa thể mở rộng ở các mức cao hơn.



Diễn biến giá của chỉ số Dow Jones

Giá CCQ Van Eck giảm mạnh gần 1% do ảnh hưởng tiêu cực từ TTCK VN, nhưng đồ thị giá của CCQ này cũng hồi phục về cuối phiên và vẫn giao dịch trong kênh tăng giá ngắn hạn. Đồng thời, xu hướng ngắn hạn của CCQ Van Eck vẫn duy trì ở mức TĂNG cho nên chúng tôi kỳ vọng tỷ lệ Premium vẫn duy trì ở mức tích cực.

- Tỷ lệ Premium tăng lên mức 1.29% cho nên chúng tôi kỳ vọng quỹ này có thể sẽ tiếp tục huy động được CCQ trong những phiên tới.



Diễn biến giá của CCQ Van Eck

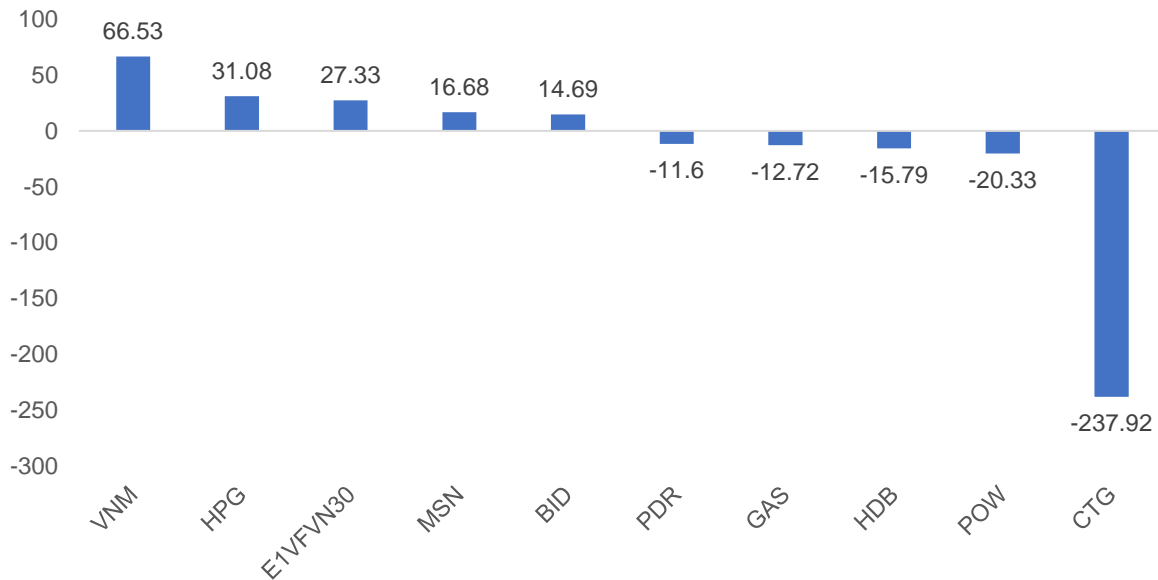
| Mã | Ngày | Thay đổi (.000) | M/B ước tính (tỷ) | Tỷ lệ Premium |
|-------------------------------|-------|-----------------|-------------------|---------------|
| VanEck | 08/01 | - | - | 1.29% |
| DB FTSE | 07/01 | - | - | 0.50% |
| Ishares MSCI Frontier 100 ETF | 08/01 | - | - | 1.14% |
| Kim Kindex VN30 | 07/01 | - | - | 0.71% |
| Premia MSCI | 08/01 | - | - | 1.97% |
| E1VFN30 | 07/01 | +2,100 | +30 | -0.02% |



We Create Fortune

DIỄN BIẾN THỊ TRƯỜNG VIỆT NAM

Khối ngoại bán ròng mạnh hơn 157 tỷ trên cả ba sàn. Tuy nhiên, giá trị bán ròng này chủ yếu tập trung ở giao dịch thỏa thuận của cổ phiếu CTG, nếu loại trừ lượng giao dịch đột biến này thì khối ngoại vẫn duy trì mua ròng hơn 80 tỷ trên cả ba sàn.



3 dấu hiệu tạo đáy của thị trường. Với ba dấu hiệu này, chúng tôi vẫn kỳ vọng chỉ số VN-Index có thể chưa giảm sâu dưới mức 950 điểm.

Lịch sử lặp lại với hai dấu hiệu đã xảy ra ở thời điểm tháng 06/2019.

- Ba lần kiểm định vùng giá 943 – 950 điểm của chỉ số VN-Index.
- Xuất hiện mô hình phân kỳ tam đoạn tăng giá với chỉ báo RSI(14).



Tâm lý nhà đầu tư phản ứng bi quan thái quá với diễn biến hiện tại. Tỷ lệ số lượng cổ phiếu trên đường trung bình 50 ngày giảm mạnh xuống gần 34%, đây cũng là tỷ lệ thấp nhất kể từ 2017 đến nay cho thấy tâm lý đang rất bi quan và dần rơi vào vùng bi quan thái quá 25% - 28.5%. Do đó, khả năng xác lập mức đáy là khá cao trong ngắn hạn.



We Create **Fortune**





We Create **Fortune**

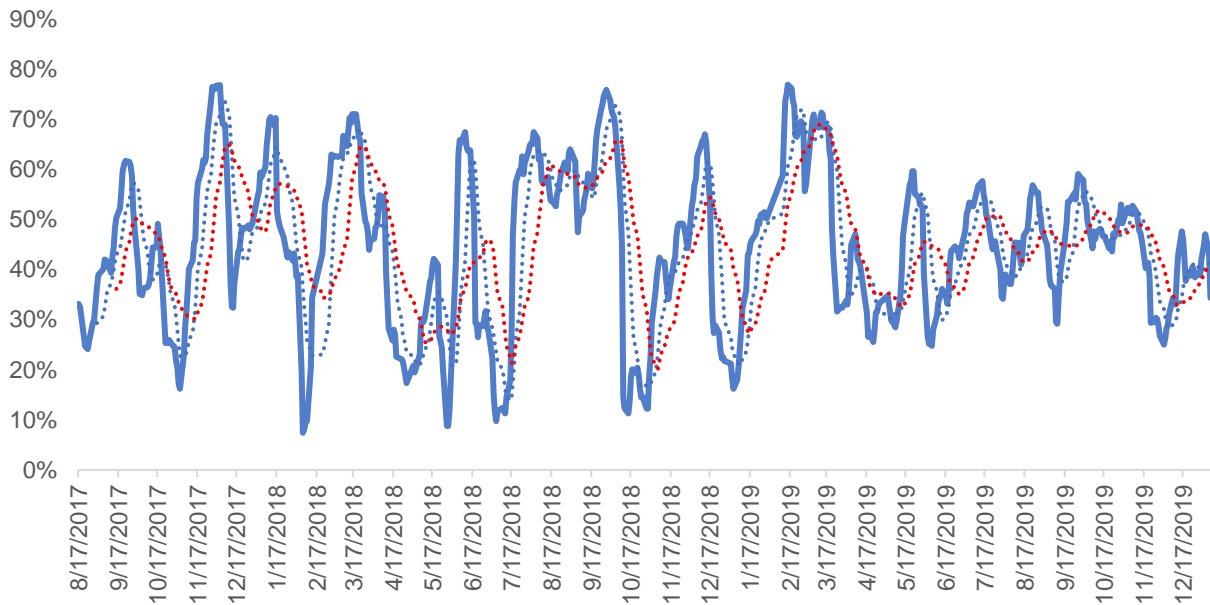
QUAN ĐIỂM THỊ TRƯỜNG NGẮN HẠN

Chúng tôi cho rằng tâm lý bi quan có thể sẽ còn tiếp diễn trong phiên kế tiếp và chỉ số VN-Index có thể dần hồi phục về cuối phiên quanh mức 950 điểm. Đồng thời, đồ thị giá của chỉ số VN-Index có dấu hiệu hình thành mô hình phân kỳ tam đoạn tăng giá – Mô hình này đã hình thành vào thời điểm tháng 06/2019 cho nên chúng tôi vẫn đánh giá cao kịch bản chỉ số VN-Index có thể giữ được mức 950 điểm, ở kịch bản tiêu cực là chỉ số VN-Index có thể sẽ giảm về mức thấp hơn là 943 điểm. Ngoài ra, tâm lý nhà đầu tư tiếp tục tỏ ra bi quan với diễn biến hiện tại.

Hệ thống chỉ báo xu hướng của chúng tôi vẫn duy trì mức GIẢM xu hướng ngắn hạn trên hai chỉ số chính với mức kháng cự ở mức 967.13 điểm của chỉ số VN-Index và 103.28 điểm của chỉ số HNX-Index. Đồng thời, chúng tôi hạ mức xu hướng ngắn hạn của chỉ số VN30 từ mức TĂNG xuống GIẢM. Do đó, chúng tôi khuyến nghị các nhà đầu tư ngắn hạn có thể cơ cấu lại danh mục để hạ tỷ trọng cổ phiếu.

Tỷ trọng khuyến nghị ngắn hạn: 34% cổ phiếu/66% tiền.

Tỷ trọng khuyến nghị trung hạn: 36% cổ phiếu/64% tiền.



Biểu đồ tỷ trọng cổ phiếu ngắn hạn

DANH MỤC CÁC CỔ PHIẾU THEO DÕI

- Cổ phiếu xuất hiện tín hiệu MUA ngắn hạn: VC3.
- Cổ phiếu xuất hiện tín hiệu BÁN ngắn hạn: CII, DIG, DTD, HDC, LHG, PAC, SKG, TCB, TSC, TTF, VCB, VIB, VNG, VRE.

Bảng theo dõi xu hướng của các cổ phiếu được chúng tôi cập nhật trong báo cáo Nhận định thị trường (Báo cáo này sẽ được chúng tôi cập nhật vào mỗi buổi chiều sau giờ giao dịch).

We Create Fortune

DANH MỤC KHUYẾN NGHỊ NGẮN HẠN

| CP | Giá | Xu hướng ngắn hạn | Xu hướng trung hạn | Ngày khuyến nghị MUA | Giao dịch T+ | Giá mua ngắn hạn | Mức cắt lỗ ngắn hạn | %Lợi nhuận | Khuyến nghị | Đánh giá rủi ro ngắn hạn |
|-----|--------|-------------------|--------------------|----------------------|--------------|------------------|---------------------|------------|-------------|--------------------------|
| CCL | 7.50 | TĂNG | TĂNG | 26/11/2019 | T+32 | 6.80 | 7.49 | 10.29% | NẮM GIỮ | Rủi ro thấp |
| FPT | 56.80 | TĂNG | TĂNG | 13/12/2019 | T+19 | 57.00 | 56.51 | -0.35% | NẮM GIỮ | Rủi ro thấp |
| MWG | 112.80 | TĂNG | GIẢM | 13/12/2019 | T+19 | 113.40 | 112.38 | -0.53% | NẮM GIỮ | Rủi ro thấp |
| VCB | 87.00 | GIẢM | TĂNG | 13/12/2019 | T+19 | 87.50 | 87.37 | -0.15% | BÁN | Rủi ro cao |
| BID | 47.10 | TĂNG | TĂNG | 16/12/2019 | T+18 | 41.90 | 44.99 | 12.41% | NẮM GIỮ | Rủi ro thấp |
| HDC | 22.60 | GIẢM | TĂNG | 17/12/2019 | T+17 | 23.10 | 23.48 | 1.63% | BÁN | Rủi ro cao |
| IJC | 14.80 | GIẢM | TĂNG | 18/12/2019 | T+16 | 14.65 | 15.37 | 4.89% | BÁN | Rủi ro cao |
| PNJ | 85.10 | TĂNG | TĂNG | 24/12/2019 | T+12 | 84.70 | 84.36 | 0.47% | NẮM GIỮ | Rủi ro thấp |
| TCH | 34.20 | TĂNG | TĂNG | 24/12/2019 | T+12 | 30.05 | 32.35 | 13.81% | NẮM GIỮ | Rủi ro thấp |
| SZC | 16.85 | GIẢM | GIẢM | 25/12/2019 | T+11 | 17.85 | 16.99 | -4.83% | BÁN | Rủi ro cao |
| DIG | 12.95 | GIẢM | GIẢM | 26/12/2019 | T+10 | 14.00 | 13.39 | -4.38% | BÁN | Rủi ro cao |
| DRC | 24.30 | TĂNG | TĂNG | 3/1/2020 | T+4 | 24.10 | 23.51 | 0.83% | NẮM GIỮ | Rủi ro thấp |
| HPG | 23.45 | TĂNG | TĂNG | 3/1/2020 | T+4 | 24.00 | 23.26 | -2.29% | NẮM GIỮ | Rủi ro thấp |
| REE | 35.70 | TĂNG | TĂNG | 3/1/2020 | T+4 | 36.95 | 35.52 | -3.38% | NẮM GIỮ | Rủi ro thấp |
| TDH | 10.30 | TĂNG | GIẢM | 6/1/2020 | T+3 | 10.50 | 10.03 | -1.90% | NẮM GIỮ | Rủi ro thấp |
| GAS | 97.00 | TĂNG | GIẢM | 7/1/2020 | T+2 | 97.80 | 93.59 | -0.82% | NẮM GIỮ | Rủi ro thấp |

Chú thích:

- Rủi ro cao: Khi chúng tôi đánh giá ở mức này thì nhà đầu tư nên chuyển từ vị thế NẮM GIỮ sang CHÓT LỜI 1/2 tỷ trọng đang nắm giữ
- Rủi ro tăng nhẹ: Nhà đầu tư có thể tiếp tục NẮM
- GIỮ và dừng mua
- Rủi ro thấp: Nhà đầu tư có thể tiếp tục NẮM GIỮ hoặc tiếp tục mua vào

DANH MỤC KHUYẾN NGHỊ TRUNG HẠN

Hiện nay, chúng tôi vẫn chưa có khuyến nghị mới.



We Create **Fortune**

CÔNG TY CHỨNG KHOÁN YUANTA VIỆT NAM

Phòng phân tích khối khách hàng cá nhân

Nguyễn Thế Minh

Giám đốc Nghiên cứu Phân tích

+84 28 3622 6868 ext 3826

minh.nguyen@yuanta.com.vn

Lý Thị Hiền

Trưởng phòng NC-PT

+84 28 3622 6868 ext 3908

hien.ly@yuanta.com.vn

Quách Đức Khánh

Chuyên viên phân tích cao cấp

+84 28 3622 6868 ext 3833

khanh.quach@yuanta.com.vn

Nguyễn Trịnh Ngọc Hồng

Chuyên viên phân tích

+84 28 3622 6868 ext 3832

hong.nguyen@yuanta.com.vn

Phạm Tấn Phát

Chuyên viên phân tích cao cấp

+84 28 3622 6868 ext 3880

phat.pham@yuanta.com.vn

Phòng Môi giới khách hàng cá nhân

Nguyễn Thanh Tùng

Giám đốc Môi giới Hội Sở

+84 28 3622 6868 ext 3609

tung.nguyen@yuanta.com.vn

Chung Kim Hoa

Giám đốc Khối khách hàng người Hoa

+84 28 3622 6868 ext 3828

hoa.chung@yuanta.com.vn

Phù Vĩnh Quế

Giám đốc chi nhánh Chợ Lớn

+84 28 3622 6868 ext 3652

que.phu@yuanta.com.vn

Nguyễn Việt Quang

Giám đốc chi nhánh Hà Nội

+84 28 3622 6868 ext 3404

quang.nguyen@yuanta.com.vn

Võ Thị Thu Thủy

Giám đốc chi nhánh Bình Dương

+84 28 3622 6868 ext 3505

thuy.vo@yuanta.com.vn

Bùi Quốc Phong

Giám đốc chi nhánh Đồng Nai

+84 28 3622 6868 ext 3701

phong.bui@yuanta.com.vn

Nguyễn Đức Hoàn

**Giám đốc trung tâm kinh doanh
Nam Hà Nội**

+84 28 3622 6868 ext 3409

hoan.nguyen@yuanta.com.vn

Võ Đình Tuấn

Giám đốc Chi Nhánh Đà Nẵng

+84 28 3622 6868 ext 3301

tuan.vo@yuanta.com.vn



We Create Fortune

Appendix A: Important Disclosures

Analyst Certification

Each research analyst primarily responsible for the content of this research report, in whole or in part, certifies that with respect to each security or issuer that the analyst covered in this report: (1) all of the views expressed accurately reflect his or her personal views about those securities or issuers; and (2) no part of his or her compensation was, is, or will be, directly or indirectly, related to the specific recommendations or views expressed by that research analyst in the research report.

Ratings Definitions

BUY: We have a positive outlook on the stock based on our expected absolute or relative return over the investment period. Our thesis is based on our analysis of the company's outlook, financial performance, catalysts, valuation and risk profile. We recommend investors add to their position.

HOLD-Outperform: In our view, the stock's fundamentals are relatively more attractive than peers at the current price. Our thesis is based on our analysis of the company's outlook, financial performance, catalysts, valuation and risk profile.

HOLD-Underperform: In our view, the stock's fundamentals are relatively less attractive than peers at the current price. Our thesis is based on our analysis of the company's outlook, financial performance, catalysts, valuation and risk profile.

SELL: We have a negative outlook on the stock based on our expected absolute or relative return over the investment period. Our thesis is based on our analysis of the company's outlook, financial performance, catalysts, valuation and risk profile. We recommend investors reduce their position.

Under Review: We actively follow the company, although our estimates, rating and target price are under review.

Restricted: The rating and target price have been suspended temporarily to comply with applicable regulations and/or Yuanta policies.

Note: Yuanta research coverage with a Target Price is based on an investment period of 12 months. Greater China Discovery Series coverage does not have a formal 12-month Target Price and the recommendation is based on an investment period specified by the analyst in the report.

Global Disclaimer

© 2018 Yuanta. All rights reserved. The information in this report has been compiled from sources we believe to be reliable, but we do not hold ourselves responsible for its completeness or accuracy. It is not an offer to sell or solicitation of an offer to buy any securities. All opinions and estimates included in this report constitute our judgment as of this date and are subject to change without notice.

This report provides general information only. Neither the information nor any opinion expressed herein constitutes an offer or invitation to make an offer to buy or sell securities or other investments. This material is prepared for general circulation to clients and is not intended to provide tailored investment advice and does not take into account the individual financial situation and objectives of any specific person who may receive this report. Investors should seek financial advice regarding the appropriateness of investing in any securities, investments or investment strategies discussed or recommended in this report. The information contained in this report has been compiled from sources believed to be reliable but no representation or warranty, express or implied, is made as to its accuracy, completeness or correctness. This report is not (and should not be construed as) a solicitation to act as securities broker or dealer in any jurisdiction by any person or company that is not legally permitted to carry on such business in that jurisdiction.

Yuanta research is distributed in the United States only to Major U.S. Institutional Investors (as defined in Rule 15a-6 under the Securities Exchange Act of 1934, as amended and SEC staff interpretations thereof). All transactions by a US person in the securities mentioned in this report must be affected through a registered broker-dealer under Section 15 of the Securities Exchange Act of 1934, as amended. Yuanta research is distributed in Taiwan by Yuanta Securities Investment Consulting. Yuanta research is distributed in Hong Kong by Yuanta Securities (Hong Kong) Co. Limited, which is licensed in Hong Kong by the Securities and Futures Commission for regulated activities, including Type 4 regulated activity (advising on securities). In Hong Kong, this research report may not be redistributed, retransmitted or disclosed, in whole or in part or and any form or manner, without the express written