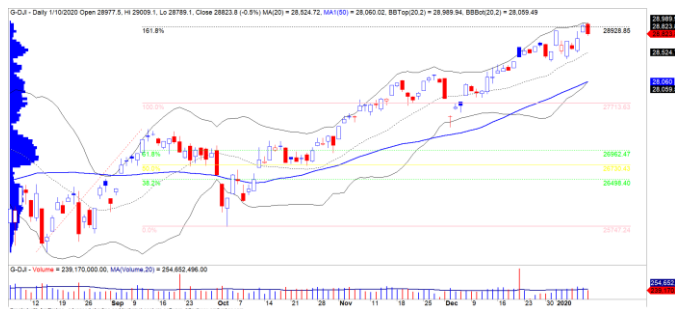


## DIỄN BIẾN THỊ TRƯỜNG THẾ GIỚI

Phổ Wall đóng cửa sắc đỏ khi số liệu vĩ mô đã gây thất vọng thị trường. Trong tuần tới, thị trường sẽ chờ đợi về sự kiện ký thỏa thuận thương mại Mỹ - Trung giai đoạn một sẽ diễn ra từ ngày 13 – 15/01/2020. Đồng thời, căng thẳng tại khu vực Trung Đông vẫn là vấn đề cần theo dõi trong tuần tới.

- Chỉ số Dow Jones đóng cửa giảm nhẹ -0.46%. Đồng thời, rủi ro ngắn hạn tiếp tục có chiều hướng gia tăng trên chỉ số này cho nên áp lực điều chỉnh vẫn còn gia tăng trong tuần giao dịch tới.



Diễn biến giá của chỉ số Dow Jones

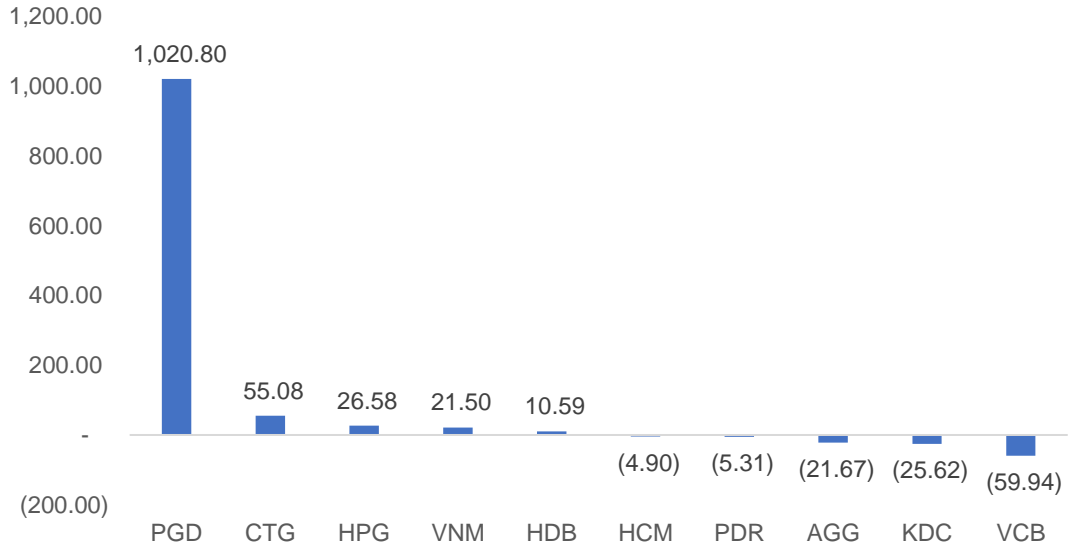
Mã	Ngày	Thay đổi (.000)	M/B ước tính (tỷ)	Tỷ lệ Premium
VanEck	10/01	-	-	-0.02%
DB FTSE	09/01	-	-	0.18%
Ishares MSCI Frontier 100 ETF	10/01	-	-	1.14%
Kim Kindex VN30	09/01	-	-	0.95%
Premia MSCI	09/01	-	-	1.97%
E1VFN30	09/01	+1,800	+20	0.27%



We Create **Fortune**

## DIỄN BIẾN THỊ TRƯỜNG VIỆT NAM

**Khối ngoại mua ròng đột biến hơn 1,078 tỷ.** Trong đó, khối ngoại chủ yếu mua ròng thỏa thuận ở cổ phiếu PGD với giá trị gần 1,021 tỷ.





We Create **Fortune**

## CỔ PHIẾU HÔM NAY

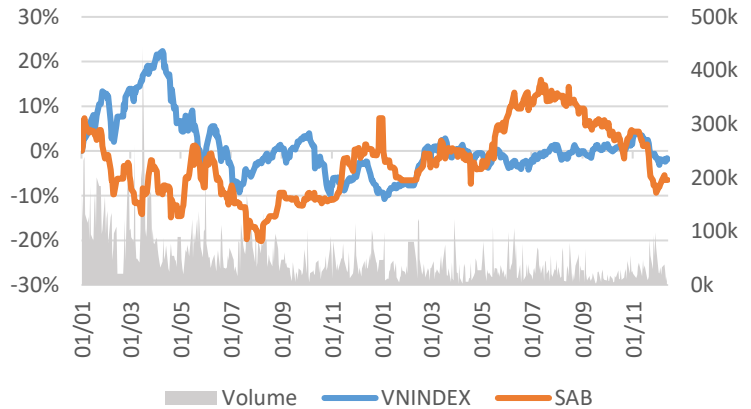
### SABECO

Giá đóng cửa 233,500

Sàn: HOSE - Ngành: Bia và đồ uống

#### DỮ LIỆU CỔ PHIẾU

Vốn hóa thị trường:	149,739	Tỷ VNĐ
SLCP lưu hành:	641,281,186	CP
Ngày niêm yết:	06/12/2016	
Sở hữu nhà nước:	36%	
Sở hữu nước ngoài:	63%	
EPS cơ bản:	7,654	VNĐ
P/E (TTM):	30.5x	
P/B (TTM):	8.4x	
ROE (%):	28%	
ROA (%):	21%	
Tỷ suất cổ tức:	0%	



#### PHÂN TÍCH KỸ THUẬT

Ngưỡng kháng cự ngắn hạn:	237.25
Ngưỡng hỗ trợ ngắn hạn:	222.93
Xu hướng ngắn hạn (5-10 ngày):	TĂNG
Ngưỡng kháng cự trung hạn:	248.40
Ngưỡng hỗ trợ trung hạn:	218.02
Xu hướng trung hạn (1-3 tháng):	GIẢM

	Năm 2016	Năm 2017	Năm 2018
Tăng trưởng DT	13%	13%	5%
Tăng trưởng LNST	25%	10%	-11%
Biên LN gộp	27%	26%	22%
Biên LN ròng	15%	14%	12%
EPS cơ bản	6,194	6,915	6,158
P/E	37.4x	34.9x	36.6x

Tổng số đối thủ: 22

#### SO SÁNH CÁC DOANH NGHIỆP CÙNG NGÀNH

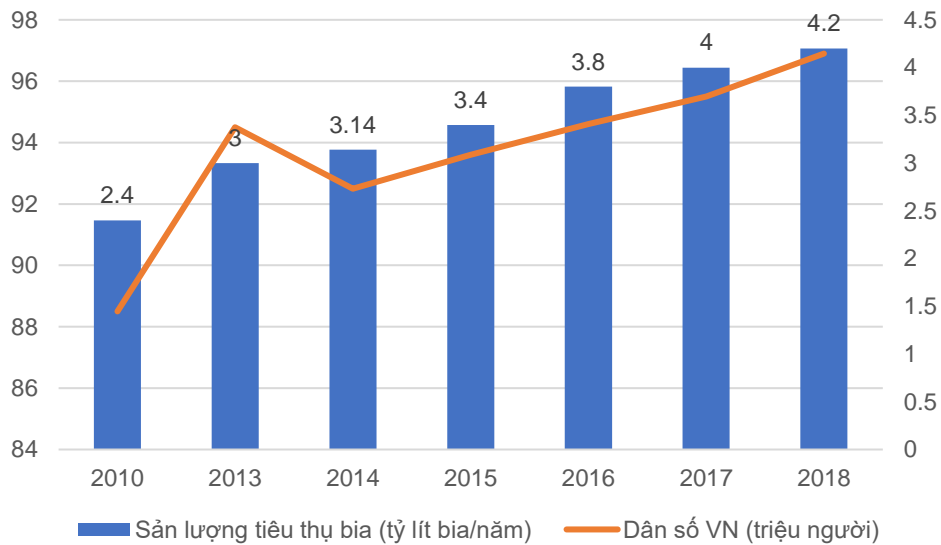
Mã chứng khoán	Vốn hóa TT (Tỷ VNĐ)	Sàn	LNG %	D/E	P/E	P/B
SAB	149,739	HOSE	22.5%	12.2%	30.5x	8.4x
BHN	17,153	HOSE	24.2%	5.6%	34.0x	3.8x
BSQ	1,224	UPCOM	13.3%	9.6%	8.2x	2.0x
SMB	1,069	HOSE	17.6%	9.1%	5.9x	2.0x
VHI	715	UPCOM			-10.0x	1.0x
<b>TRUNG BÌNH NGÀNH</b>			<b>22.3%</b>	<b>11.4%</b>	<b>30.0x</b>	<b>7.7x</b>

### SAB – Bất lợi trong trung hạn từ Nghị định 100

Nghị định 100/2019/NĐ-CP tác động tiêu cực lên doanh số bán hàng của các hãng bia trong trung hạn. Nếu thực sự cơ quan nhà nước siết việc thực thi nghị định trong 1- 2 năm tới có thể sẽ điều chỉnh được thói quen người dân tương tự như việc quy định bắt buộc đội mũ bảo hiểm khi đi xe gắn máy hơn 10 năm trước. Mặc dù khó có thể đưa ra con số ước tính chính xác về tỷ lệ giảm sử dụng rượu, bia trong xã hội nhưng chắc chắn với quy định phạt nặng về các hành vi vi phạm sẽ làm giảm doanh số các công ty sản xuất rượu, bia.

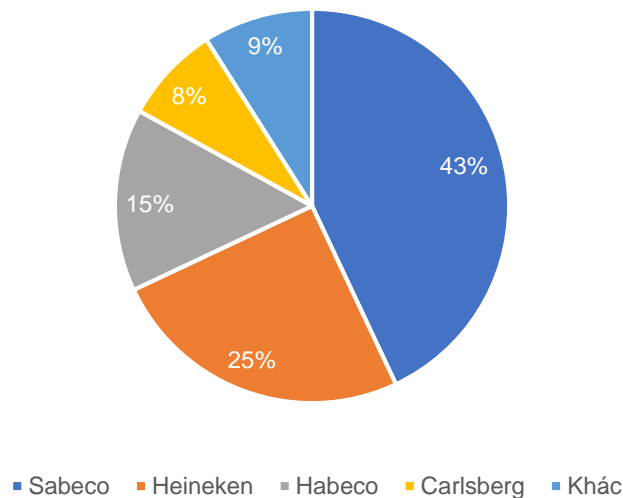


We Create **Fortune**



Sản lượng tiêu thụ bia tại VN liên tục tăng. Nguồn: WB, VBA, Euromonitor

**Tác động chính vào các doanh nghiệp có thị phần lớn.** Với quy định mới này thì các doanh nghiệp bị ảnh hưởng đầu tiên chính là các doanh nghiệp có thị phần lớn trong ngành bia như: Sabeco, Heineken, Habeco, Carlsberg. Tính tại thời điểm cuối ngày 07/01/2020 vốn hóa ngành bia, rượu chiếm khoảng 5.1% tổng giá trị vốn hóa của thị trường, trong đó Sabeco chiếm 4.4% vốn hóa của thị trường.



Thị phần ngành bia tại VN năm 2018

**Nghị định mới đã ảnh hưởng đến diễn biến cổ phiếu ngành bia.** Trong trung hạn, quy định này có tác động tới giá của các cổ phiếu ngành bia (tính từ khi thông tin áp dụng quy định xử phạt rầm rộ trên thị trường giá cổ phiếu ngành sản xuất bia giảm khoảng 3.5%).

**Tái cấu trúc chi phí để duy trì tăng trưởng lợi nhuận trong dài hạn.** Với đặc thù doanh nghiệp sản xuất bia các chi phí đầu vào ổn định và không quá cao, để gia tăng lợi nhuận thì việc cơ cấu lại doanh nghiệp, giảm chi phí nhân sự, marketing, tăng hiệu quả hoạt động thì đây vẫn là vấn đề cốt lõi tác động tới giá cổ phiếu trong dài hạn. Như trường hợp của SAB đang trong giai đoạn cơ cấu lại doanh nghiệp sau khi ThaiBev mua lại, để đánh giá cổ phiếu SAB phải dựa vào kết quả của việc cơ cấu này chứ không chỉ dựa vào vấn đề thị trường tiêu thụ bia có thể bị thu hẹp. Bản thân các doanh nghiệp ngành



We Create **Fortune**

bia cũng sẽ có những động thái điều chỉnh phương thức tiếp cận thị trường, có thể sẽ có những dòng bia mới giảm sự ảnh hưởng tới sức khỏe, hoặc có thêm những sản phẩm thay thế.

**Rủi ro ngắn hạn giảm, nhưng tăng trưởng trung hạn chưa bền vững.** Mức Stock Rating của cổ phiếu SAB ở mức 65 điểm cho nên chúng tôi đánh giá mức tăng trưởng của cổ phiếu này ở mức TRUNG TÍNH và chưa phù hợp tiêu chí khuyến nghị mua mới của chúng tôi. Đồng thời, chúng tôi nâng mức xu hướng ngắn hạn của SAB từ GIẢM lên TĂNG và rủi ro ngắn hạn cũng có chiều hướng giảm dần cho thấy đà giảm đã suy yếu. Tuy nhiên, với mức tăng trưởng hiện tại, các nhà đầu tư chỉ nên dành tỷ trọng thấp cho vị thế mua mới.



*Diễn biến giá của cổ phiếu SAB*

(\*) *Mức Stock Rating là mức so sánh tương quan về mức tăng trưởng cơ bản và sức mạnh tương đối giá cổ phiếu của doanh nghiệp so với các cổ phiếu còn lại trên cả ba sàn của TTCK Việt Nam. Để biết thêm chi tiết về mức Stockrating của những doanh nghiệp niêm yết khác vui lòng truy cập link:*

<http://stockrating.yuanta.com.vn/>



We Create **Fortune**

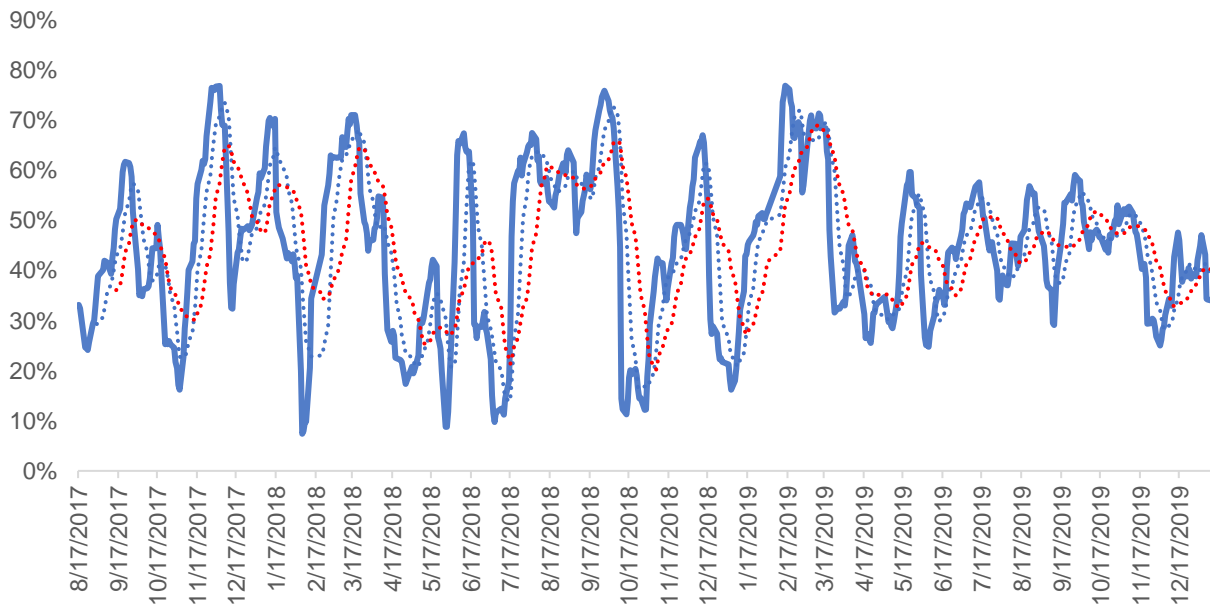
## QUAN ĐIỂM THỊ TRƯỜNG NGẮN HẠN

Chúng tôi cho rằng thị trường có thể điều chỉnh ở các phiên giao dịch đầu tuần khi các chỉ số đối mặt với các mức kháng cự ngắn hạn. Đồng thời, áp lực chốt lời có thể gia tăng ở nhóm cổ phiếu ngân hàng khi nhiều cổ phiếu trong nhóm này đã rơi vào trạng thái quá mua, điểm tích cực là dòng tiền lại quay trở lại nhóm cổ phiếu Largecaps cho nên đà tăng của thị trường có thể sẽ bền vững hơn. Ngoài ra, tỷ trọng cổ phiếu tiếp tục giảm cho thấy dòng tiền vẫn chưa lan tỏa và tâm lý nhà đầu tư vẫn còn thận trọng.

Hệ thống chỉ báo xu hướng của chúng tôi nâng mức xu hướng ngắn hạn của chỉ số VN-Index từ GIẢM lên TĂNG và duy trì mức GIẢM xu hướng ngắn hạn của chỉ số HNX-Index với mức kháng cự ở mức 103.02 điểm. Do đó, chúng tôi khuyến nghị các nhà đầu tư ngắn hạn nên dừng bán và nắm giữ danh mục hiện tại. Vị thế mua mới cần quan sát thêm.

**Tỷ trọng khuyến nghị ngắn hạn:** 34% cổ phiếu/66% tiền.

**Tỷ trọng khuyến nghị trung hạn:** 35% cổ phiếu/65% tiền.



Biểu đồ tỷ trọng cổ phiếu ngắn hạn

### DANH MỤC CÁC CỔ PHIẾU THEO DÕI

- Cổ phiếu xuất hiện tín hiệu MUA ngắn hạn: SAB, STB.
- Cổ phiếu xuất hiện tín hiệu BÁN ngắn hạn: PHC.

Bảng theo dõi xu hướng của các cổ phiếu được chúng tôi cập nhật trong báo cáo Nhận định thị trường (Báo cáo này sẽ được chúng tôi cập nhật vào mỗi buổi chiều sau giờ giao dịch).

We Create **Fortune**

## DANH MỤC KHUYẾN NGHỊ NGẮN HẠN

CP	Giá	Xu hướng ngắn hạn	Xu hướng trung hạn	Ngày khuyến nghị MUA	Giao dịch T+	Giá mua ngắn hạn	Mức cắt lỗ ngắn hạn	%Lợi nhuận	Khuyến nghị	Đánh giá rủi ro ngắn hạn
FPT	57.50	TĂNG	TĂNG	13/12/2019	T+21	57.00	56.51	0.88%	NẮM GIỮ	Rủi ro thấp
MWG	115.10	TĂNG	GIẢM	13/12/2019	T+21	113.40	112.38	1.50%	NẮM GIỮ	Rủi ro thấp
BID	51.30	TĂNG	TĂNG	16/12/2019	T+20	41.90	46.10	22.43%	NẮM GIỮ	Rủi ro thấp
PNJ	88.50	TĂNG	TĂNG	24/12/2019	T+14	84.70	84.36	4.49%	NẮM GIỮ	Rủi ro thấp
TCH	34.65	TĂNG	TĂNG	24/12/2019	T+14	30.05	32.91	15.31%	NẮM GIỮ	Rủi ro thấp
DRC	25.00	TĂNG	TĂNG	3/1/2020	T+6	24.10	23.70	3.73%	NẮM GIỮ	Rủi ro thấp
HPG	24.20	TĂNG	TĂNG	3/1/2020	T+6	24.00	23.26	0.83%	NẮM GIỮ	Rủi ro thấp
REE	35.70	TĂNG	TĂNG	3/1/2020	T+6	36.95	35.52	-3.38%	NẮM GIỮ	Rủi ro thấp
TDH	10.35	TĂNG	GIẢM	6/1/2020	T+5	10.50	10.03	-1.43%	NẮM GIỮ	Rủi ro thấp
GAS	95.90	TĂNG	GIẢM	7/1/2020	T+4	97.80	94.48	-1.94%	NẮM GIỮ	Rủi ro thấp

### Chú thích:

- Rủi ro cao: Khi chúng tôi đánh giá ở mức này thì nhà đầu tư nên chuyển từ vị thế NẮM GIỮ sang CHÓT LỜI 1/2 tỷ trọng đang nắm giữ
- Rủi ro tăng nhẹ: Nhà đầu tư có thể tiếp tục NẮM
- GIỮ và dừng mua
- Rủi ro thấp: Nhà đầu tư có thể tiếp tục NẮM GIỮ hoặc tiếp tục mua vào

### DANH MỤC KHUYẾN NGHỊ TRUNG HẠN

Hiện nay, chúng tôi vẫn chưa có khuyến nghị mới.



We Create **Fortune**

## CÔNG TY CHỨNG KHOÁN YUANTA VIỆT NAM

### Phòng phân tích khối khách hàng cá nhân

**Nguyễn Thế Minh**

**Giám đốc Nghiên cứu Phân tích**

+84 28 3622 6868 ext 3826

minh.nguyen@yuanta.com.vn

**Lý Thị Hiền**

**Trưởng phòng NC-PT**

+84 28 3622 6868 ext 3908

hien.ly@yuanta.com.vn

**Quách Đức Khánh**

**Chuyên viên phân tích cao cấp**

+84 28 3622 6868 ext 3833

khanh.quach@yuanta.com.vn

**Nguyễn Trịnh Ngọc Hồng**

**Chuyên viên phân tích**

+84 28 3622 6868 ext 3832

hong.nguyen@yuanta.com.vn

**Phạm Tấn Phát**

**Chuyên viên phân tích cao cấp**

+84 28 3622 6868 ext 3880

phat.pham@yuanta.com.vn

### Phòng Môi giới khách hàng cá nhân

**Nguyễn Thanh Tùng**

**Giám đốc Môi giới Hội Sở**

+84 28 3622 6868 ext 3609

tung.nguyen@yuanta.com.vn

**Chung Kim Hoa**

**Giám đốc Khối khách hàng người Hoa**

+84 28 3622 6868 ext 3828

hoa.chung@yuanta.com.vn

**Phù Vĩnh Quế**

**Giám đốc chi nhánh Chợ Lớn**

+84 28 3622 6868 ext 3652

que.phu@yuanta.com.vn

**Nguyễn Việt Quang**

**Giám đốc chi nhánh Hà Nội**

+84 28 3622 6868 ext 3404

quang.nguyen@yuanta.com.vn

**Võ Thị Thu Thủy**

**Giám đốc chi nhánh Bình Dương**

+84 28 3622 6868 ext 3505

thuy.vo@yuanta.com.vn

**Bùi Quốc Phong**

**Giám đốc chi nhánh Đồng Nai**

+84 28 3622 6868 ext 3701

phong.bui@yuanta.com.vn

**Nguyễn Đức Hoàn**

**Giám đốc trung tâm kinh doanh  
Nam Hà Nội**

+84 28 3622 6868 ext 3409

hoan.nguyen@yuanta.com.vn

**Võ Đình Tuấn**

**Giám đốc Chi Nhánh Đà Nẵng**

+84 28 3622 6868 ext 3301

tuan.vo@yuanta.com.vn



We Create Fortune

## Appendix A: Important Disclosures

### Analyst Certification

Each research analyst primarily responsible for the content of this research report, in whole or in part, certifies that with respect to each security or issuer that the analyst covered in this report: (1) all of the views expressed accurately reflect his or her personal views about those securities or issuers; and (2) no part of his or her compensation was, is, or will be, directly or indirectly, related to the specific recommendations or views expressed by that research analyst in the research report.

### Ratings Definitions

**BUY:** We have a positive outlook on the stock based on our expected absolute or relative return over the investment period. Our thesis is based on our analysis of the company's outlook, financial performance, catalysts, valuation and risk profile. We recommend investors add to their position.

**HOLD-Outperform:** In our view, the stock's fundamentals are relatively more attractive than peers at the current price. Our thesis is based on our analysis of the company's outlook, financial performance, catalysts, valuation and risk profile.

**HOLD-Underperform:** In our view, the stock's fundamentals are relatively less attractive than peers at the current price. Our thesis is based on our analysis of the company's outlook, financial performance, catalysts, valuation and risk profile.

**SELL:** We have a negative outlook on the stock based on our expected absolute or relative return over the investment period. Our thesis is based on our analysis of the company's outlook, financial performance, catalysts, valuation and risk profile. We recommend investors reduce their position.

**Under Review:** We actively follow the company, although our estimates, rating and target price are under review.

**Restricted:** The rating and target price have been suspended temporarily to comply with applicable regulations and/or Yuanta policies.

Note: Yuanta research coverage with a Target Price is based on an investment period of 12 months. Greater China Discovery Series coverage does not have a formal 12-month Target Price and the recommendation is based on an investment period specified by the analyst in the report.

### Global Disclaimer

© 2018 Yuanta. All rights reserved. The information in this report has been compiled from sources we believe to be reliable, but we do not hold ourselves responsible for its completeness or accuracy. It is not an offer to sell or solicitation of an offer to buy any securities. All opinions and estimates included in this report constitute our judgment as of this date and are subject to change without notice.

This report provides general information only. Neither the information nor any opinion expressed herein constitutes an offer or invitation to make an offer to buy or sell securities or other investments. This material is prepared for general circulation to clients and is not intended to provide tailored investment advice and does not take into account the individual financial situation and objectives of any specific person who may receive this report. Investors should seek financial advice regarding the appropriateness of investing in any securities, investments or investment strategies discussed or recommended in this report. The information contained in this report has been compiled from sources believed to be reliable but no representation or warranty, express or implied, is made as to its accuracy, completeness or correctness. This report is not (and should not be construed as) a solicitation to act as securities broker or dealer in any jurisdiction by any person or company that is not legally permitted to carry on such business in that jurisdiction.

Yuanta research is distributed in the United States only to Major U.S. Institutional Investors (as defined in Rule 15a-6 under the Securities Exchange Act of 1934, as amended and SEC staff interpretations thereof). All transactions by a US person in the securities mentioned in this report must be affected through a registered broker-dealer under Section 15 of the Securities Exchange Act of 1934, as amended. Yuanta research is distributed in Taiwan by Yuanta Securities Investment Consulting. Yuanta research is distributed in Hong Kong by Yuanta Securities (Hong Kong) Co. Limited, which is licensed in Hong Kong by the Securities and Futures Commission for regulated activities, including Type 4 regulated activity (advising on securities). In Hong Kong, this research report may not be redistributed, retransmitted or disclosed, in whole or in part or and any form or manner, without the express written