

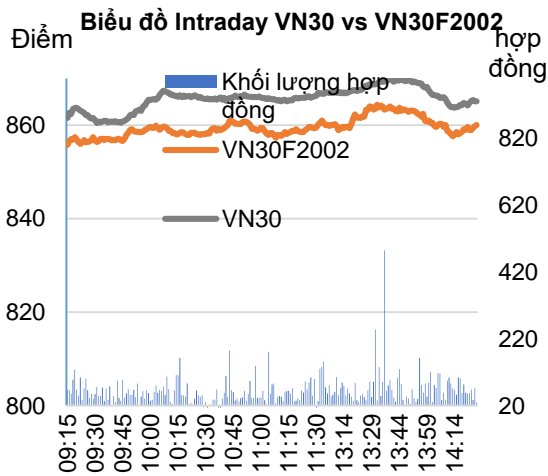
Bản tin phái sinh: Ưu tiên hoạt động trading trong phiên

12/02/2020

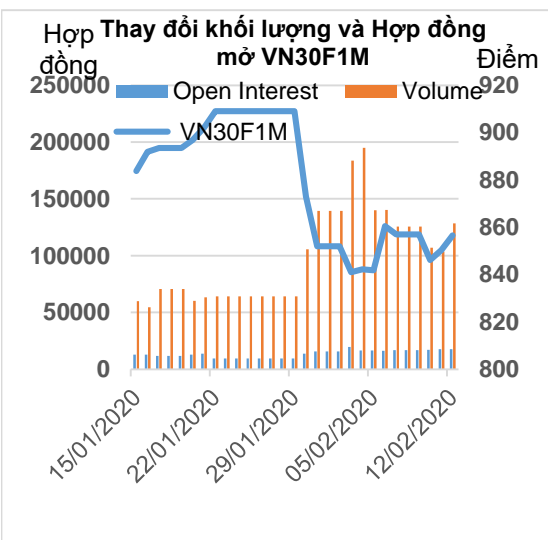
Diễn biến hợp đồng

Đơn vị	Đóng cửa	+/-	KLGD	Ngày đáo hạn
VN30F2002	856.6	6.3	128,526	20/02
VN30F2003	858.3	8.7	452	19/03
VN30F2006	862.0	5.0	67	18/06
VN30F2009	865.5	7.1	35	17/09

Nguồn: Bloomberg – YSVN



Nguồn: Bloomberg – YSVN



Nguồn: Bloomberg – YSVN

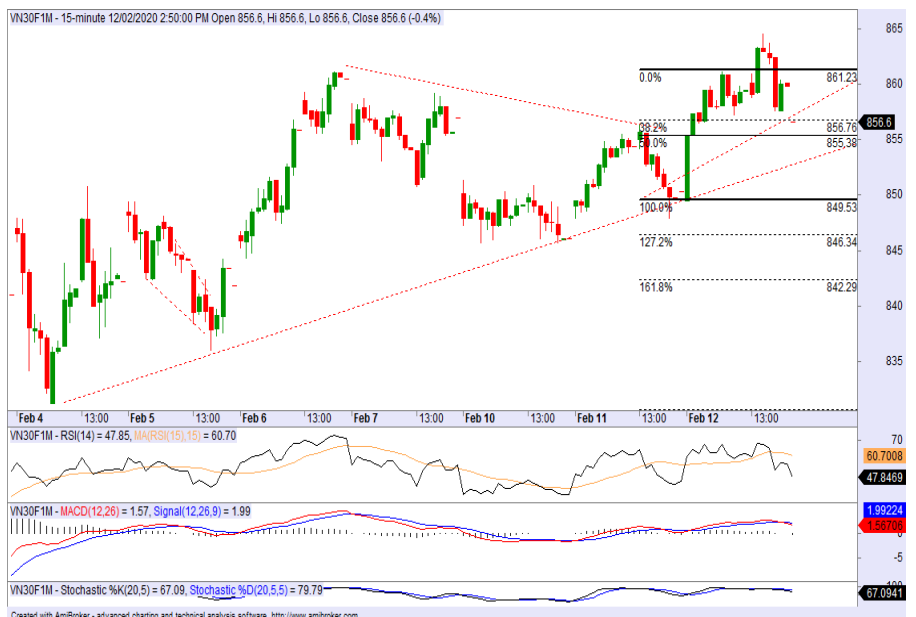
TÍN HIỆU KỸ THUẬT

- VN30F1M đã break-out khỏi mẫu hình tích lũy tam giác kéo dài trong vòng 1 tuần qua và tiếp tục xu hướng tăng ngắn hạn. Nhịp rung lắc về cuối phiên tương ứng sóng 4 điều chỉnh theo lý thuyết sóng Elliott với mức hiệu chỉnh 38.2% Fibonnaci Retracement (vùng 856-856.5 điểm).
- Chỉ báo RSI điều chỉnh khi áp sát ngưỡng 70 nhưng chưa tạo tín hiệu đảo chiều trong khi MACD ở trên ngưỡng 0. Dự báo, VN30F1M sẽ lấy lại xu hướng hồi phục để kiểm định lại vùng kháng cự 865 điểm trong khi hỗ trợ là vùng 856 điểm.

DỰ BÁO VÀ CHIẾN LƯỢC NGẮN HẠN

- Chiến lược trong phiên (Intraday): NĐT xem xét Long tại 856-856.5 điểm, dừng lỗ 854 điểm và mục tiêu 864.5-866 điểm. Mở vị thế Short thăm dò vùng 866-867 điểm, dừng lỗ 869 điểm và mục tiêu 856 điểm.
- Chiến lược xu hướng chủ đạo trong ngắn hạn (Daily): Các nhà đầu tư có thể xem xét nắm giữ Long với mức dừng lỗ ở mức 840.93 điểm.

Xu hướng	VN30F2002-Daily	VN30F2002-1H
Ngắn hạn	TĂNG	TĂNG
Hỗ trợ 1	810	856
Hỗ trợ 2	750	850
Kháng cự 1	870	865
Kháng cự 2	910	870



Phạm Tấn Phát
 Chuyên viên phân tích cao cấp
 Email: phat.pham@yuanta.com.vn
 Phone: (084) 28 3622 6868 ext 3880

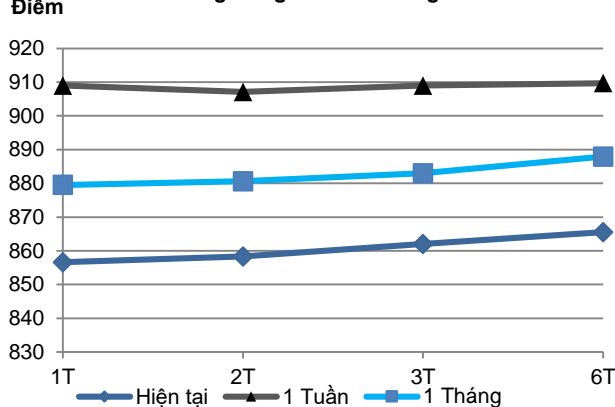


We Create Fortune

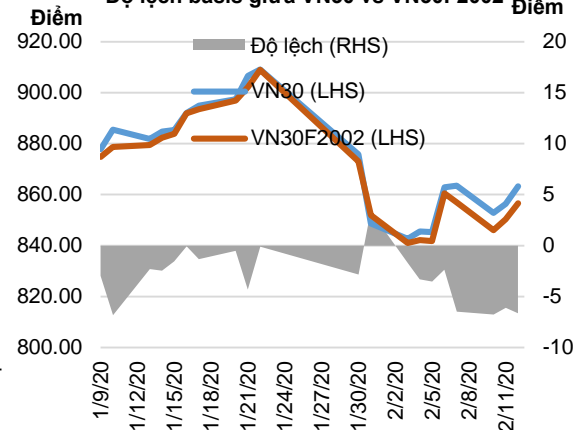
HỢP ĐỒNG TƯƠNG LAI

	Giá đóng cửa	+/-	+/- %	KLGD	+/- %	Fair Value	Ngày thanh toán cuối cùng	Thời gian còn lại
	Đơn vị: Điểm	Điểm	%	hợp đồng		Đơn vị: Điểm		ngày
VN30 Index	863.2	6.8	0.8%	0				
VN30F2002	856.6	6.3	0.7%	128,526	23.99%	864	20/02/2020	10
VN30F2003	858.3	8.7	1.0%	452	-6.61%	870	19/03/2020	37
VN30F2006	862.0	5.0	0.6%	67	86.11%	890	18/06/2020	128
VN30F2009	865.5	7.1	0.8%	35	-57.32%	910	17/09/2020	219

Đường Cong Giá HĐ Tương Lai



Độ lệch basis giữa VN30 vs VN30F2002



Top cổ phiếu leader	Điểm tác động	Top cổ phiếu laggard	Điểm tác động
TCB	1.55	VIC	-0.88
VPB	1.05	SAB	-0.29
MWG	1.01	CTG	-0.25
MBB	0.86	EIB	-0.14
STB	0.49	VRE	-0.08

Top cổ phiếu tăng giá	%	Top cổ phiếu giảm giá	%
POW	7.00	CTG	-1.98
ROS	6.96	SAB	-1.55
SBT	6.76	VIC	-1.23
CTD	3.17	EIB	-0.57
MWG	2.35	BVH	-0.52



We Create Fortune

DANH SÁCH CP CHỈ SỐ VN30

Mã CP	Tên	Ngành	Tỷ trọng	Giá đóng cửa	Vốn hóa	PER	PBR	KLGD 3 tháng	SH Nước Ngoài	Cao 52 Tuần	Thấp 52 Tuần
		Đơn vị:	%	VND	Tỷ VND	x	x	'000 cp	%	VND	VND
BID	Ngân hàng TMCP Đầu tư và Phát triển Việt Nam	Tài chính	1.3%	50,800	204,319	21.2	2.7	873	18%	55,800	30,550
CTD	CTCP Xây dựng Coteccons	Công nghiệp	0.4%	65,000	4,959	7.3	0.6	110	47%	146,200	47,750
CTG	NH TMCP Công thương Việt Nam	Tài chính	1.4%	27,200	101,277	10.7	1.3	4,860	30%	28,450	19,500
BVH	Tập đoàn Bảo Việt	Tài chính	0.6%	57,500	42,684	35.2	2.2	177	30%	98,500	54,700
DPM	TCT CP Phân bón và Hóa chất Dầu khí	Nguyên vật liệu	#VALUE!	12,050	4,716	13.4	0.6	277	19%	23,700	10,800
EIB	NH TMCP Xuất nhập khẩu Việt Nam	Tài chính	2.9%	17,450	21,454	24.8	1.4	126	30%	19,100	15,350
FPT	CTCP FPT	CNTT	4.6%	54,100	36,695	12.8	2.6	1,593	49%	61,300	39,909
GAS	TCT Khí Việt Nam - Công ty Cổ phần	Dịch vụ tiện ích	1.3%	86,000	164,600	14.1	3.4	294	4%	114,900	80,600
GMD	CTCP Gemadept	Công nghiệp	#VALUE!	19,150	5,686	12.0	0.9	303	49%	29,150	17,800
HDB	NH TMCP Phát Triển TP.HCM	Tài chính	3.1%	29,200	28,109	7.9	1.5	1,576	24%	32,350	24,450
HPG	CTCP Tập đoàn Hòa Phát	Nguyên vật liệu	6.2%	23,800	65,714	9.2	1.4	6,451	39%	27,385	20,300
MBB	NH TMCP Quân đội	Tài chính	4.8%	21,650	50,815	6.2	1.3	4,624	21%	23,900	18,611
MSN	CTCP Tập đoàn Masan	Hàng tiêu dùng thiết yếu	3.7%	50,500	59,032	10.6	1.4	1,026	39%	92,000	46,600
MWG	CTCP Đầu tư Thế Giới Di Động	Hàng tiêu dùng không thiết yếu	5.1%	109,000	49,400	12.6	4.0	666	49%	129,500	80,600
NVL	CTCP Tập đoàn Đầu tư Địa ốc No Va	Bất động sản	2.9%	54,400	52,743	15.3	2.4	368	7%	65,100	52,800
PNJ	CTCP Vàng bạc Đá quý Phú Nhuận	Hàng tiêu dùng không thiết yếu	2.3%	82,500	18,578	15.5	4.1	591	49%	92,500	71,000
REE	CTCP Cơ điện Lạnh	Công nghiệp	0.9%	34,750	10,774	6.6	1.0	700	49%	40,150	30,750
ROS	CTCP Xây dựng FLC FAROS	Công nghiệp	0.4%	9,220	5,233	29.4	0.9	20,155	4%	35,750	7,000
SAB	TCT CP Bia - Rượu - Nước Giải khát Sài Gòn	Hàng tiêu dùng thiết yếu	2.1%	191,000	122,485	25.5	6.5	37	63%	291,000	189,300
SBT	CTCP Thành Thành Công - Biên Hòa	Hàng tiêu dùng thiết yếu	0.8%	19,750	11,588	38.9	1.6	1,226	6%	21,500	15,400
SSI	CTCP Chứng khoán SSI	Tài chính	0.9%	17,800	9,221	10.4	0.9	1,472	55%	29,600	16,500
STB	NH TMCP Sài Gòn Thương Tín	Tài chính	3.3%	11,550	20,832	8.5	0.8	3,981	12%	13,200	9,750
TCB	NH TMCP Kỹ thương Việt Nam	Tài chính	8.1%	22,650	79,278	7.9	1.3	1,797	22%	28,200	19,900
VCB	NH TMCP Ngoại thương Việt Nam	Tài chính	4.2%	89,400	331,574	17.9	3.9	786	24%	95,000	57,800
VHM	CTCP Vinhomes	Bất động sản	5.1%	86,500	284,543	13.6	5.2	1,303	15%	102,300	76,300
VIC	Tập đoàn Vingroup	Bất động sản	8.1%	112,000	378,832	49.4	5.0	439	15%	126,500	104,000
VJC	CTCP Hàng không Vietjet	Công nghiệp	5.3%	129,200	67,680	16.4	4.4	439	19%	148,800	107,300
VNM	CTCP Sữa Việt Nam	Hàng tiêu dùng thiết yếu	9.4%	107,200	186,676	19.6	6.8	974	59%	152,600	101,000
VPB	NH TMCP Việt Nam Thịnh Vượng	Tài chính	7.0%	25,850	63,016	7.7	1.5	2,270	23%	26,850	17,500
VRE	CTCP Vincom Retail	Bất động sản	2.0%	31,250	71,010	24.9	2.6	2,796	33%	39,950	27,950



We Create **Fortune**

CÔNG TY CHỨNG KHOÁN YUANTA VIỆT NAM

Phòng phân tích khối khách hàng cá nhân

Nguyễn Thế Minh

Giám đốc Nghiên cứu Phân tích

+84 28 3622 6868 ext 3826
minh.nguyen@yuanta.com.vn

Lý Thị Hiền

Trưởng phòng NC-PT

+84 28 3622 6868 ext 3908
hien.ly@yuanta.com.vn

Quách Đức Khánh

Chuyên viên phân tích cao cấp

+84 28 3622 6868 ext 3833
khanh.quach@yuanta.com.vn

Nguyễn Trịnh Ngọc Hồng

Chuyên viên phân tích

+84 28 3622 6868 ext 3832
hong.nguyen@yuanta.com.vn

Phạm Tấn Phát

Chuyên viên phân tích cao cấp

+84 28 3622 6868 ext 3880
phat.pham@yuanta.com.vn

Phòng Môi giới khách hàng cá nhân

Nguyễn Thanh Tùng

Giám đốc Môi giới Hội Sở

+84 28 3622 6868 ext 3609
tung.nguyen@yuanta.com.vn

Nguyễn Việt Quang

Giám đốc chi nhánh Hà Nội

+84 28 3622 6868 ext 3404
quang.nguyen@yuanta.com.vn

Võ Thị Thu Thủy

Giám đốc chi nhánh Bình Dương

+84 28 3622 6868 ext 3505
thuy.vo@yuanta.com.vn

Nguyễn Mạnh Hoạt

Giám đốc chi nhánh Chợ Lớn

+84 28 3622 6868 ext 3847
hoat.nguyen@yuanta.com.vn

Bùi Quốc Phong

Giám đốc chi nhánh Đồng Nai

+84 28 3622 6868 ext 3701
phong.bui@yuanta.com.vn

Chung Kim Hoa

Giám đốc Khối khách hàng người Hoa

+84 28 3622 6868 ext 3828
hoa.chung@yuanta.com.vn

Đinh Thị Thu Cúc

Giám đốc chi nhánh Vũng Tàu

+84 28 3622 6868 ext 3203
cuc.dinh@yuanta.com.vn

Võ Đình Tuấn

Giám đốc chi nhánh Đà Nẵng

+84 28 3622 6868 ext 3301
tuan.vo@yuanta.com.vn

Nguyễn Đức Hoàn

Giám đốc trung tâm kinh doanh Nam Hà Nội

+84 28 3622 6868 ext 3409
hoan.nguyen@yuanta.com.vn



We Create **Fortune**

Appendix A: Important Disclosures

Analyst Certification

Each research analyst primarily responsible for the content of this research report, in whole or in part, certifies that with respect to each security or issuer that the analyst covered in this report: (1) all of the views expressed accurately reflect his or her personal views about those securities or issuers; and (2) no part of his or her compensation was, is, or will be, directly or indirectly, related to the specific recommendations or views expressed by that research analyst in the research report.

Ratings Definitions

BUY: We have a positive outlook on the stock based on our expected absolute or relative return over the investment period. Our thesis is based on our analysis of the company's outlook, financial performance, catalysts, valuation and risk profile. We recommend investors add to their position.

HOLD-Outperform: In our view, the stock's fundamentals are relatively more attractive than peers at the current price. Our thesis is based on our analysis of the company's outlook, financial performance, catalysts, valuation and risk profile.

HOLD-Underperform: In our view, the stock's fundamentals are relatively less attractive than peers at the current price. Our thesis is based on our analysis of the company's outlook, financial performance, catalysts, valuation and risk profile.

SELL: We have a negative outlook on the stock based on our expected absolute or relative return over the investment period. Our thesis is based on our analysis of the company's outlook, financial performance, catalysts, valuation and risk profile. We recommend investors reduce their position.

Under Review: We actively follow the company, although our estimates, rating and target price are under review.

Restricted: The rating and target price have been suspended temporarily to comply with applicable regulations and/or Yuanta policies.

Note: Yuanta research coverage with a Target Price is based on an investment period of 12 months. Greater China Discovery Series coverage does not have a formal 12 month Target Price and the recommendation is based on an investment period specified by the analyst in the report.

Global Disclaimer

© 2018 Yuanta. All rights reserved. The information in this report has been compiled from sources we believe to be reliable, but we do not hold ourselves responsible for its completeness or accuracy. It is not an offer to sell or solicitation of an offer to buy any securities. All opinions and estimates included in this report constitute our judgment as of this date and are subject to change without notice.

This report provides general information only. Neither the information nor any opinion expressed herein constitutes an offer or invitation to make an offer to buy or sell securities or other investments. This material is prepared for general circulation to clients and is not intended to provide tailored investment advice and does not take into account the individual financial situation and objectives of any specific person who may receive this report. Investors should seek financial advice regarding the appropriateness of investing in any securities, investments or investment strategies discussed or recommended in this report. The information contained in this report has been compiled from sources believed to be reliable but no representation or warranty, express or implied, is made as to its accuracy, completeness or correctness. This report is not (and should not be construed as) a solicitation to act as securities broker or dealer in any jurisdiction by any person or company that is not legally permitted to carry on such business in that jurisdiction.

Yuanta research is distributed in the United States only to Major U.S. Institutional Investors (as defined in Rule 15a-6 under the Securities Exchange Act of 1934, as amended and SEC staff interpretations thereof). All transactions by a US person in the securities mentioned in this report must be effected through a registered broker-dealer under Section 15 of the Securities Exchange Act of 1934, as amended. Yuanta research is distributed in Taiwan by Yuanta Securities Investment Consulting. Yuanta research is distributed in Hong Kong by Yuanta Securities (Hong Kong) Co. Limited, which is licensed in Hong Kong by the Securities and Futures Commission for regulated activities, including Type 4 regulated activity (advising on securities). In Hong Kong, this research report may not be redistributed, retransmitted or disclosed, in whole or in part or any form or manner, without the express written