

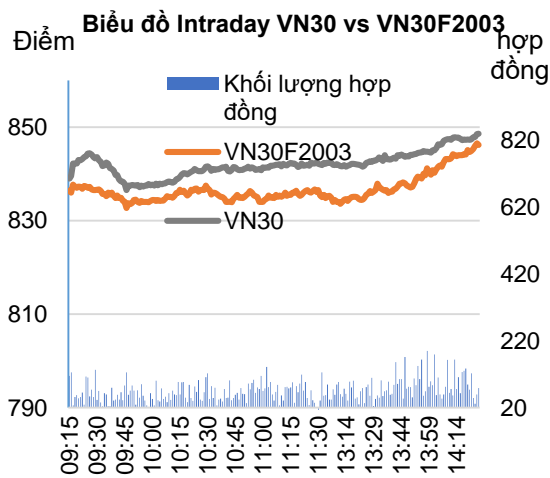
Bản tin phái sinh: Ưu tiên hoạt động trading trong phiên

27/02/2020

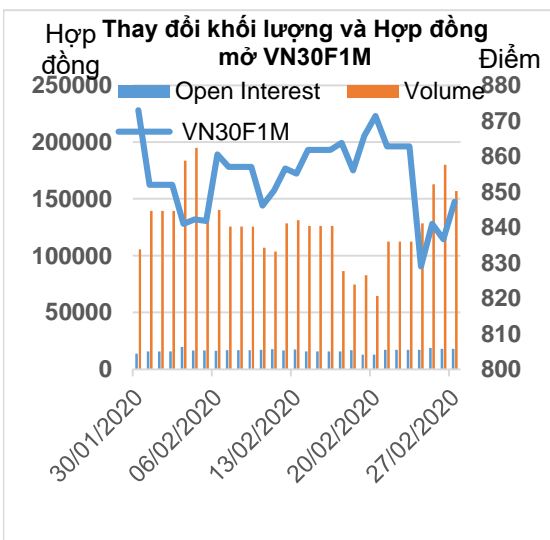
Diễn biến hợp đồng

Đơn vị	Đóng cửa	+/-	KLGD	Ngày đáo hạn
VN30F2003	847.2	10.6	156,792	19/03
VN30F2004	846.0	11.1	408	16/04
VN30F2006	855.0	10.1	73	18/06
VN30F2009	849.1	14.1	89	17/09

Nguồn: Bloomberg – YSVN



Nguồn: Bloomberg – YSVN



Nguồn: Bloomberg – YSVN

TÍN HIỆU KỸ THUẬT

- VN30F2003 tiếp tục hồi phục từ vùng đáy 820 điểm và đi lên theo kênh giá tăng ngắn hạn với cận trên của đường kênh tương ứng 849-850 điểm. Mặc dù vậy, chỉ báo RSI đang hướng lên tích cực ở khung 1H trong khi MACD cũng nới rộng khoảng cách với đường tín hiệu cho thấy xung lực tăng tích cực và đà tăng ngắn hạn có thể duy trì với các nhịp tăng giảm đang xen. Theo đó, VN30F2003 có thể tiếp diễn nhịp hồi phục về vùng kháng cự gần 850-855 điểm.
- Xu hướng chủ đạo vẫn đi ngang với biên trên 860-870 điểm trong khi hỗ trợ quanh 820-830 điểm.

DỰ BÁO VÀ CHIẾN LƯỢC NGẮN HẠN

- Chiến lược trong phiên (Intraday): Do nhịp hồi phục tiếp tục, nhà đầu tư xem xét mở Long ở nhịp điều chỉnh về vùng 841-843 điểm, mục tiêu 850-855 điểm và dừng lỗ 838.5 điểm.
- Chiến lược xu hướng chủ đạo trong ngắn hạn (Daily): Các nhà đầu tư tiếp tục nắm giữ vị thế Short với mức cắt lỗ ở mức 854.65 điểm.

Xu hướng	VN30F2003-Daily	VN30F2003-1H
Ngắn hạn	GIẢM	TĂNG
Hỗ trợ 1	820	840
Hỗ trợ 2	782	833
Kháng cự 1	870	850
Kháng cự 2	910	865



Phạm Tấn Phát
Chuyên viên phân tích cao cấp
Email: phat.pham@yuanta.com.vn
Phone: (084) 28 3622 6868 ext 3880

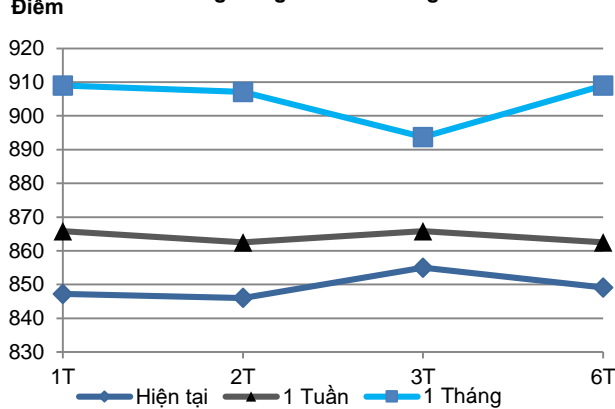


We Create Fortune

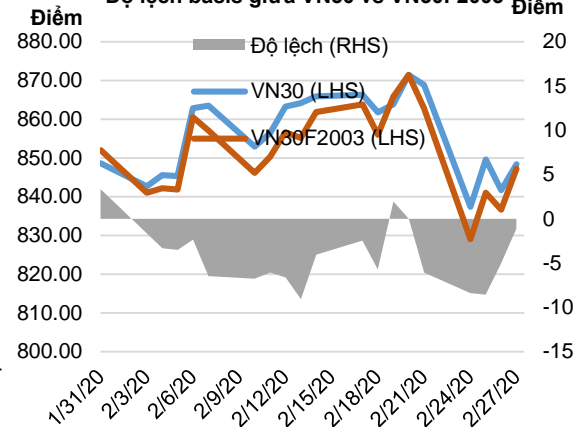
HỢP ĐỒNG TƯƠNG LAI

	Giá đóng cửa	+/-	+/- %	KLGD	+/- %	Fair Value	Ngày thanh toán cuối cùng	Thời gian còn lại
	Đơn vị: Điểm	Điểm	%	hợp đồng		Đơn vị: Điểm		ngày
VN30 Index	848.3	6.7	0.8%	0				
VN30F2003	847.2	10.6	1.3%	156,792	-12.88%	851	19/03/2020	21
VN30F2004	846.0	11.1	1.3%	408	-4.00%	857	16/04/2020	48
VN30F2006	855.0	10.1	1.2%	73	-29.81%	870	18/06/2020	111
VN30F2009	849.1	14.1	1.7%	89	-10.10%	890	17/09/2020	202

Đường Cong Giá HĐ Tương Lai



Độ lệch basis giữa VN30 vs VN30F2003



Top cổ phiếu leader	Điểm tác động	Top cổ phiếu laggard	Điểm tác động
VNM	1.81	VJC	-0.79
TCB	1.24	VCB	-0.41
STB	1.11	SAB	-0.37
MWG	0.88	VIC	-0.19
MBB	0.76	GAS	-0.12

Top cổ phiếu tăng giá	%	Top cổ phiếu giảm giá	%
STB	4.02	SAB	-2.15
CTD	3.84	VJC	-1.76
ROS	3.73	VCB	-1.18
SSI	2.48	GAS	-1.13
VNM	2.29	POW	-0.98



We Create Fortune

DANH SÁCH CP CHỈ SỐ VN30

Mã CP	Tên	Ngành	Tỷ trọng	Giá đóng cửa	Vốn hóa	PER	PBR	KLGD 3 tháng	SH Nước Ngoài	Cao 52 Tuần	Thấp 52 Tuần
		Đơn vị:	%	VND	Tỷ VND	x	x	'000 cp	%	VND	VND
BID	Ngân hàng Thương mại Cổ phần Đầu tư và Phát triển Việt Nam	Tài chính	1.2%	47,100	189,437	19.6	2.5	872	18%	55,800	30,550
CTD	Công ty Cổ phần Xây dựng Cotecccons	Công nghiệp	0.4%	64,900	4,951	7.3	0.6	132	47%	146,200	47,750
CTG	Ngân hàng Thương mại Cổ phần Công thương Việt Nam	Tài chính	1.4%	26,200	97,553	10.3	1.3	5,689	30%	28,450	19,500
BVH	Tập đoàn Bảo Việt	Tài chính	0.6%	56,400	41,867	34.5	2.2	191	29%	98,500	54,500
PLX	Tập đoàn Xăng dầu Việt Nam	Năng lượng	0.9%	51,200	60,970	14.6	2.6	259	13%	67,500	49,300
EIB	Ngân hàng Thương mại Cổ phần Xuất nhập khẩu Việt Nam	Tài chính	2.9%	17,300	21,269	24.6	1.4	106	30%	19,100	15,350
FPT	Công ty Cổ phần FPT	CNTT	4.9%	56,000	37,983	13.3	2.7	1,420	49%	61,300	40,136
GAS	Tổng Công ty Khí Việt Nam - Công ty Cổ phần	Dịch vụ tiện ích	1.2%	79,000	151,202	13.0	3.1	269	4%	114,900	78,100
POW	Tổng Công ty Điện lực Dầu khí Việt Nam	Dịch vụ tiện ích	0.8%	10,100	23,653	9.5	0.9	1,951	13%	17,100	9,470
HDB	Ngân hàng Thương mại Cổ phần Phát Triển Thành phố Hồ Chí Minh	Tài chính	3.0%	28,000	26,954	7.6	1.4	1,488	24%	32,350	24,450
HPG	Công ty Cổ phần Tập đoàn Hòa Phát	Nguyên vật liệu	6.1%	22,950	63,367	8.9	1.3	6,541	39%	27,385	20,300
MBB	Ngân hàng Thương mại Cổ phần Quân đội	Tài chính	4.7%	20,900	49,055	6.0	1.3	5,130	21%	23,900	18,611
MSN	Công ty Cổ phần Tập đoàn Masan	Hàng tiêu dùng thiết yếu	3.7%	49,700	58,097	10.4	1.4	1,148	39%	91,600	46,600
MWG	Công ty Cổ phần Đầu tư Thế Giới Di Động	Hàng tiêu dùng không thiết yếu	5.1%	108,400	49,128	12.5	4.0	648	49%	129,500	80,600
NVL	Công ty Cổ phần Tập đoàn Đầu tư Địa ốc No Va	Bất động sản	2.9%	53,900	52,258	15.1	2.3	391	7%	65,100	52,800
PNJ	Công ty Cổ phần Vàng bạc Đá quý Phú Nhuận	Hàng tiêu dùng không thiết yếu	2.4%	83,500	18,803	15.7	4.1	609	49%	92,500	71,000
REE	Công ty Cổ phần Cơ điện Lạnh	Công nghiệp	0.9%	34,600	10,728	6.5	1.0	666	49%	40,150	30,750
ROS	Công ty Cổ phần Xây dựng FLC FAROS	Công nghiệp	0.3%	7,780	4,416	24.8	0.7	15,966	4%	35,750	7,000
SAB	Tổng Công ty Cổ phần Bia - Rượu - Nước Giải khát Sài Gòn	Hàng tiêu dùng thiết yếu	2.0%	173,200	111,070	23.2	5.9	45	63%	291,000	173,200
SBT	Công ty Cổ phần Thành Thành Công - Biên Hòa	Hàng tiêu dùng thiết yếu	0.9%	22,100	12,967	43.5	1.8	1,450	7%	22,700	15,400
SSI	Công ty Cổ phần Chứng khoán SSI	Tài chính	0.8%	16,500	8,548	9.2	0.9	1,527	54%	29,600	15,850
STB	Ngân hàng Thương mại Cổ phần Sài Gòn Thương Tín	Tài chính	3.4%	11,650	21,013	8.6	0.8	5,217	12%	13,150	9,750
TCB	Ngân hàng Thương mại Cổ phần Kỹ thương Việt Nam	Tài chính	8.3%	22,750	79,628	7.9	1.3	2,099	22%	27,550	19,900
VCB	Ngân hàng Thương mại Cổ phần Ngoại thương Việt Nam	Tài chính	4.0%	84,000	311,546	16.8	3.6	776	24%	95,000	60,500
VHM	Công ty Cổ phần Vinhomes	Bất động sản	4.8%	80,800	265,793	12.7	4.9	1,036	15%	102,300	76,300
VIC	Tập đoàn Vingroup - Công ty Cổ phần	Bất động sản	7.8%	105,600	357,185	46.6	4.7	469	15%	126,500	103,500
VJC	Công ty Cổ phần Hàng không Vietjet	Công nghiệp	5.2%	122,800	64,327	15.6	4.2	412	20%	148,800	107,300
VNM	Công ty Cổ phần Sữa Việt Nam	Hàng tiêu dùng thiết yếu	9.5%	107,400	187,024	19.6	6.8	909	59%	150,000	101,000
VPB	Ngân hàng Thương mại Cổ phần Việt Nam Thịnh Vượng	Tài chính	7.8%	28,350	69,110	8.4	1.6	2,811	23%	29,300	17,500
VRE	Công ty Cổ phần Vincom Retail	Bất động sản	1.9%	29,000	65,897	23.1	2.4	2,054	33%	39,950	27,950



We Create **Fortune**

CÔNG TY CHỨNG KHOÁN YUANTA VIỆT NAM

Phòng phân tích khối khách hàng cá nhân

Nguyễn Thế Minh

Giám đốc Nghiên cứu Phân tích

+84 28 3622 6868 ext 3826
minh.nguyen@yuanta.com.vn

Lý Thị Hiền

Trưởng phòng NC-PT

+84 28 3622 6868 ext 3908
hien.ly@yuanta.com.vn

Quách Đức Khánh

Chuyên viên phân tích cao cấp

+84 28 3622 6868 ext 3833
khanh.quach@yuanta.com.vn

Nguyễn Trịnh Ngọc Hồng

Chuyên viên phân tích

+84 28 3622 6868 ext 3832
hong.nguyen@yuanta.com.vn

Phạm Tấn Phát

Chuyên viên phân tích cao cấp

+84 28 3622 6868 ext 3880
phat.pham@yuanta.com.vn

Phòng Môi giới khách hàng cá nhân

Nguyễn Thanh Tùng

Giám đốc Môi giới Hội Sở

+84 28 3622 6868 ext 3609
tung.nguyen@yuanta.com.vn

Nguyễn Việt Quang

Giám đốc chi nhánh Hà Nội

+84 28 3622 6868 ext 3404
quang.nguyen@yuanta.com.vn

Võ Thị Thu Thủy

Giám đốc chi nhánh Bình Dương

+84 28 3622 6868 ext 3505
thuy.vo@yuanta.com.vn

Nguyễn Mạnh Hoạt

Giám đốc chi nhánh Chợ Lớn

+84 28 3622 6868 ext 3847
hoat.nguyen@yuanta.com.vn

Bùi Quốc Phong

Giám đốc chi nhánh Đồng Nai

+84 28 3622 6868 ext 3701
phong.bui@yuanta.com.vn

Chung Kim Hoa

Giám đốc Khối khách hàng người Hoa

+84 28 3622 6868 ext 3828
hoa.chung@yuanta.com.vn

Đinh Thị Thu Cúc

Giám đốc chi nhánh Vũng Tàu

+84 28 3622 6868 ext 3203
cuc.dinh@yuanta.com.vn

Võ Đình Tuấn

Giám đốc chi nhánh Đà Nẵng

+84 28 3622 6868 ext 3301
tuan.vo@yuanta.com.vn

Nguyễn Đức Hoàn

Giám đốc trung tâm kinh doanh Nam Hà Nội

+84 28 3622 6868 ext 3409
hoan.nguyen@yuanta.com.vn



We Create **Fortune**

Appendix A: Important Disclosures

Analyst Certification

Each research analyst primarily responsible for the content of this research report, in whole or in part, certifies that with respect to each security or issuer that the analyst covered in this report: (1) all of the views expressed accurately reflect his or her personal views about those securities or issuers; and (2) no part of his or her compensation was, is, or will be, directly or indirectly, related to the specific recommendations or views expressed by that research analyst in the research report.

Ratings Definitions

BUY: We have a positive outlook on the stock based on our expected absolute or relative return over the investment period. Our thesis is based on our analysis of the company's outlook, financial performance, catalysts, valuation and risk profile. We recommend investors add to their position.

HOLD-Outperform: In our view, the stock's fundamentals are relatively more attractive than peers at the current price. Our thesis is based on our analysis of the company's outlook, financial performance, catalysts, valuation and risk profile.

HOLD-Underperform: In our view, the stock's fundamentals are relatively less attractive than peers at the current price. Our thesis is based on our analysis of the company's outlook, financial performance, catalysts, valuation and risk profile.

SELL: We have a negative outlook on the stock based on our expected absolute or relative return over the investment period. Our thesis is based on our analysis of the company's outlook, financial performance, catalysts, valuation and risk profile. We recommend investors reduce their position.

Under Review: We actively follow the company, although our estimates, rating and target price are under review.

Restricted: The rating and target price have been suspended temporarily to comply with applicable regulations and/or Yuanta policies.

Note: Yuanta research coverage with a Target Price is based on an investment period of 12 months. Greater China Discovery Series coverage does not have a formal 12 month Target Price and the recommendation is based on an investment period specified by the analyst in the report.

Global Disclaimer

© 2018 Yuanta. All rights reserved. The information in this report has been compiled from sources we believe to be reliable, but we do not hold ourselves responsible for its completeness or accuracy. It is not an offer to sell or solicitation of an offer to buy any securities. All opinions and estimates included in this report constitute our judgment as of this date and are subject to change without notice.

This report provides general information only. Neither the information nor any opinion expressed herein constitutes an offer or invitation to make an offer to buy or sell securities or other investments. This material is prepared for general circulation to clients and is not intended to provide tailored investment advice and does not take into account the individual financial situation and objectives of any specific person who may receive this report. Investors should seek financial advice regarding the appropriateness of investing in any securities, investments or investment strategies discussed or recommended in this report. The information contained in this report has been compiled from sources believed to be reliable but no representation or warranty, express or implied, is made as to its accuracy, completeness or correctness. This report is not (and should not be construed as) a solicitation to act as securities broker or dealer in any jurisdiction by any person or company that is not legally permitted to carry on such business in that jurisdiction.

Yuanta research is distributed in the United States only to Major U.S. Institutional Investors (as defined in Rule 15a-6 under the Securities Exchange Act of 1934, as amended and SEC staff interpretations thereof). All transactions by a US person in the securities mentioned in this report must be effected through a registered broker-dealer under Section 15 of the Securities Exchange Act of 1934, as amended. Yuanta research is distributed in Taiwan by Yuanta Securities Investment Consulting. Yuanta research is distributed in Hong Kong by Yuanta Securities (Hong Kong) Co. Limited, which is licensed in Hong Kong by the Securities and Futures Commission for regulated activities, including Type 4 regulated activity (advising on securities). In Hong Kong, this research report may not be redistributed, retransmitted or disclosed, in whole or in part or in any form or manner, without the express written