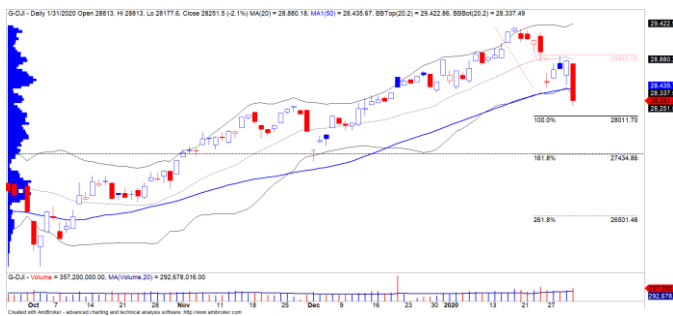


DIỄN BIẾN THỊ TRƯỜNG THẾ GIỚI

TTCK vẫn tiếp tục ảnh hưởng tiêu cực từ đại dịch virus Corona. Chỉ số Dow Jones đóng cửa giảm mạnh hơn 2% và đồ thị giá giảm dưới đường trung bình 50 ngày. Đồng thời, đồ thị giá có dấu hiệu bước vào giai đoạn biến động mạnh theo chiều hướng tiêu cực cho thấy xu hướng giảm có thể hướng về các mức thấp hơn với các mức hỗ trợ lần lượt là 28,011 điểm và 27,435 điểm. Ở kịch bản xấu nhất, chỉ số Dow Jones có thể sẽ mất hơn 6%, tức là rơi về vùng giá 26,500 điểm.



Diễn biến giá của chỉ số Dow Jones

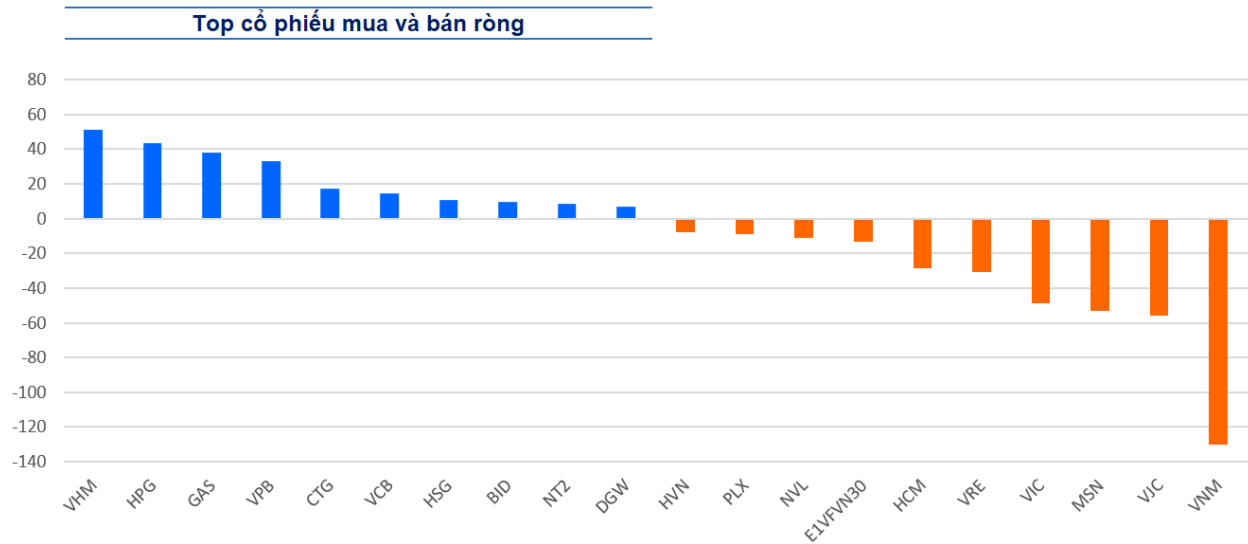
Mã	Ngày	Thay đổi (.000)	M/B ước tính (tỷ)	Tỷ lệ Premium
VanEck	31/01	+50	+17	-0.05%
DB FTSE	30/01	-	-	-0.17%
Ishares MSCI Frontier 100 ETF	31/01	-	-	1.02%
Kim Kindex VN30	30/01	-	-	1.25%
Premia MSCI	31/01	-	-	2.08%
E1VFN30	30/01	+300	+4	0.29%



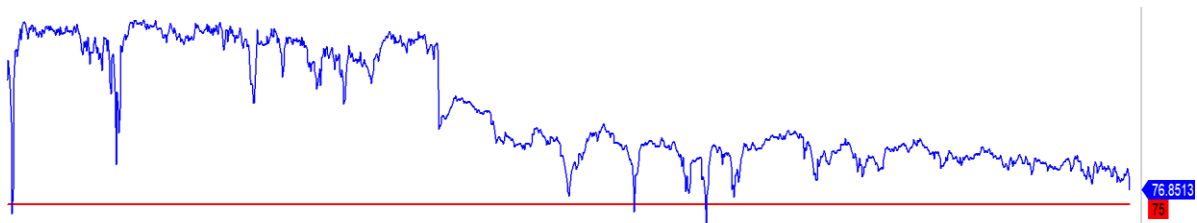
We Create Fortune

DIỄN BIẾN THỊ TRƯỜNG VIỆT NAM

Khối ngoại giảm bán ròng chỉ còn hơn 16 tỷ trên cả ba sàn. Đồng thời, kết thúc hai phiên giao dịch, khối ngoại đã bán ròng gần 198 tỷ, không loại trừ đây cũng là thời điểm các quỹ ETF theo VN30 đang thực hiện cơ cấu danh mục.



Áp lực giảm trong ngắn hạn vẫn còn khá cao. Theo đánh giá biến động giá trong ngắn hạn, chúng tôi kỳ vọng thị trường có thể sẽ xuất hiện nhịp hồi phục ngắn hạn khi có đến 76.85% các cổ phiếu trên vùng quá bán. Kể từ 2016 đến nay, tỷ lệ số cổ phiếu trên vùng quá bán thấp nhất là 72.29% - Đây là thời điểm Fed quyết định tăng lãi suất và khiến TTCK mới nổi bị rút vốn mạnh và thị trường thường xuất hiện đợt hồi phục ngắn hạn khi tỷ lệ số lượng cổ phiếu trên vùng quá bán giảm về mức 76%. Tuy nhiên, chúng tôi đánh giá thị trường chưa thể hình thành đáy ngắn hạn và mức hỗ trợ kỳ vọng trong ngắn hạn là 910 – 915 điểm của chỉ số VN-Index.



Tỷ lệ số lượng cổ phiếu trên vùng quá bán trong ngắn hạn



We Create Fortune

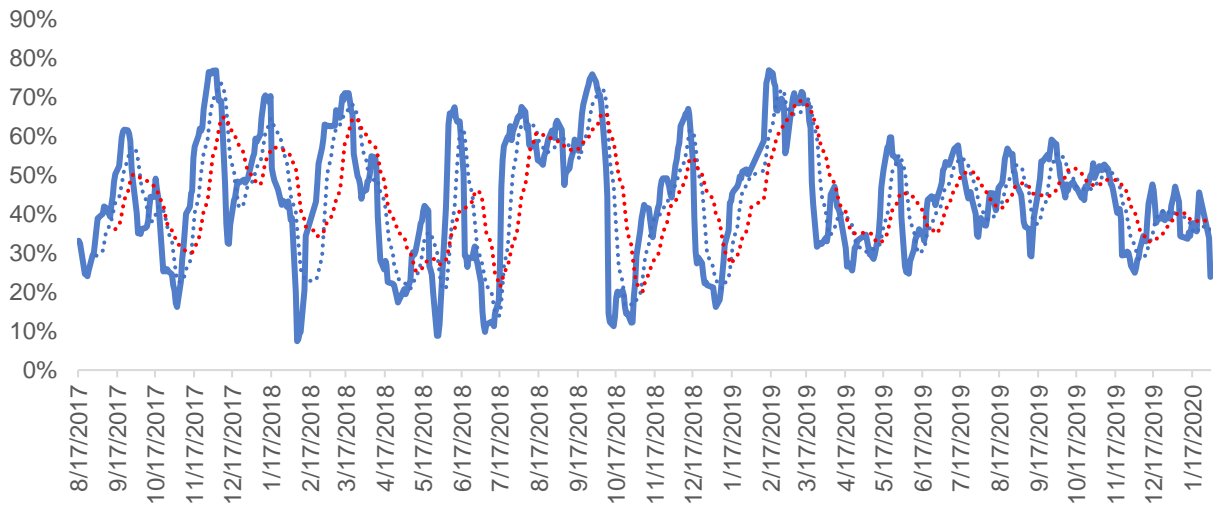
QUAN ĐIỂM THỊ TRƯỜNG NGẮN HẠN

Chúng tôi cho rằng thị trường có thể sẽ sớm cân bằng trong các phiên giao dịch đầu tuần và chỉ số VN-Index có thể sẽ kiểm định lại vùng giá 940 – 950 điểm. Đồng thời, tâm lý nhà đầu tư ngắn hạn đã chuyển sang trạng thái bi quan và nhiều cổ phiếu cũng rơi vào trạng thái quá bán cho thấy lực cầu có thể sẽ sớm gia tăng tại các mức giá thấp trong các phiên giao dịch tới. Ngoài ra, tỷ trọng cổ phiếu tiếp tục giảm mạnh cho thấy chiến lược ngắn hạn vẫn là hạ tỷ trọng cổ phiếu.

Hệ thống chỉ báo xu hướng của chúng tôi vẫn duy trì mức GIẢM xu hướng ngắn hạn trên các chỉ số chính với mức kháng cự ở mức 985.05 điểm của chỉ số VN-Index và 103.41 điểm của chỉ số HNX-Index. Đồng thời, xu hướng ngắn hạn của chỉ số VNSmallcaps cũng bị hạ xuống mức GIẢM. Do đó, chúng tôi khuyến nghị các nhà đầu tư ngắn hạn nên ưu tiên hạ tỷ trọng cổ phiếu về mức khuyến nghị.

Tỷ trọng khuyến nghị ngắn hạn: 24% cổ phiếu/76% tiền.

Tỷ trọng khuyến nghị trung hạn: 29% cổ phiếu.71% tiền.



Biểu đồ tỷ trọng cổ phiếu ngắn hạn

DANH MỤC CÁC CỔ PHIẾU THEO DÕI

- Cổ phiếu xuất hiện tín hiệu MUA ngắn hạn: DBD, JVC.
- Cổ phiếu xuất hiện tín hiệu BÁN ngắn hạn: AAA, ASM, BFC, BID, BSR, CII, CTR, DPR, DRC, FCN, GVR, HDB, HPG, HSG, HTM, LPB, MPC, NLG, NTL, PC1, PXS, SGP, TCM, TTF, VSC.

Bảng theo dõi xu hướng của các cổ phiếu được chúng tôi cập nhật trong báo cáo Nhận định thị trường (Báo cáo này sẽ được chúng tôi cập nhật vào mỗi buổi chiều sau giờ giao dịch).

We Create **Fortune**

DANH MỤC KHUYẾN NGHỊ NGẮN HẠN

CP	Giá	Xu hướng ngắn hạn	Xu hướng trung hạn	Ngày khuyến nghị MUA	Giao dịch T+	Giá mua ngắn hạn	Mức cắt lỗ ngắn hạn	%Lợi nhuận	Khuyến nghị	Đánh giá rủi ro ngắn hạn
BID	51.50	GIẢM	TĂNG	16/12/2019	T+35	41.90	51.66	23.30%	BÁN	Rủi ro cao
TCH	41.05	TĂNG	TĂNG	24/12/2019	T+29	30.05	39.17	36.61%	NẮM GIỮ	Rủi ro thấp
HPG	24.10	GIẢM	TĂNG	3/1/2020	T+21	24.00	25.03	4.30%	BÁN	Rủi ro cao
VHM	87.50	TĂNG	GIẢM	14/1/2020	T+14	86.30	85.23	1.39%	NẮM GIỮ	Rủi ro thấp
CTR	43.70	GIẢM	TĂNG	15/1/2020	T+13	44.00	46.95	6.71%	BÁN	Rủi ro cao
HSG	8.15	GIẢM	TĂNG	16/1/2020	T+12	8.45	8.21	-2.84%	BÁN	Rủi ro cao
DHC	39.50	TĂNG	TĂNG	17/1/2020	T+11	39.60	39.08	-0.25%	NẮM GIỮ	Rủi ro thấp
VIB	17.10	TĂNG	TĂNG	22/1/2020	T+8	17.80	17.07	-3.93%	NẮM GIỮ	Rủi ro thấp
NTL	21.50	GIẢM	TĂNG	30/1/2020	T+2	23.20	21.99	-7.33%	NẮM GIỮ	Rủi ro cao

Chú thích:

- *Rủi ro cao: Khi chúng tôi đánh giá ở mức này thì nhà đầu tư nên chuyển từ vị thế NẮM GIỮ sang CHỐT LỜI 1/2 tỷ trọng đang nắm giữ*
- *Rủi ro tăng nhẹ: Nhà đầu tư có thể tiếp tục NẮM*
- *GIỮ và dừng mua*
- *Rủi ro thấp: Nhà đầu tư có thể tiếp tục NẮM GIỮ hoặc tiếp tục mua vào*

DANH MỤC KHUYẾN NGHỊ TRUNG HẠN

Hiện nay, chúng tôi vẫn chưa có khuyến nghị mới.



We Create **Fortune**

CÔNG TY TNHH CHỨNG KHOÁN YUANTA VIỆT NAM

Phòng phân tích khối khách hàng cá nhân

Nguyễn Thế Minh

Giám đốc Nghiên cứu Phân tích

+84 28 3622 6868 ext 3826

minh.nguyen@yuanta.com.vn

Lý Thị Hiền

Trưởng phòng NC-PT

+84 28 3622 6868 ext 3908

hien.ly@yuanta.com.vn

Quách Đức Khánh

Chuyên viên phân tích cao cấp

+84 28 3622 6868 ext 3833

khanh.quach@yuanta.com.vn

Nguyễn Trịnh Ngọc Hồng

Chuyên viên phân tích

+84 28 3622 6868 ext 3832

hong.nguyen@yuanta.com.vn

Phạm Tấn Phát

Chuyên viên phân tích cao cấp

+84 28 3622 6868 ext 3880

phat.pham@yuanta.com.vn

Phòng Môi giới khách hàng cá nhân

Nguyễn Thanh Tùng

Giám đốc Môi giới Hội Sở

+84 28 3622 6868 ext 3609

tung.nguyen@yuanta.com.vn

Nguyễn Việt Quang

Giám đốc chi nhánh Hà Nội

+84 28 3622 6868 ext 3404

quang.nguyen@yuanta.com.vn

Võ Thị Thu Thủy

Giám đốc chi nhánh Bình Dương

+84 28 3622 6868 ext 3505

thuy.vo@yuanta.com.vn

Nguyễn Mạnh Hoạt

Giám đốc chi nhánh Chợ Lớn

+84 28 3622 6868 ext 3847

hoat.nguyen@yuanta.com.vn

Bùi Quốc Phong

Giám đốc chi nhánh Đồng Nai

+84 28 3622 6868 ext 3701

phong.bui@yuanta.com.vn

Chung Kim Hoa

Giám đốc Khối khách hàng người Hoa

+84 28 3622 6868 ext 3828

hoa.chung@yuanta.com.vn

Đinh Thị Thu Cúc

Giám đốc chi nhánh Vũng Tàu

+84 28 3622 6868 ext 3203

cuc.dinh@yuanta.com.vn

Võ Đình Tuấn

Giám đốc chi nhánh Đà Nẵng

+84 28 3622 6868 ext 3301

tuan.vo@yuanta.com.vn

Nguyễn Đức Hoàn

Giám đốc trung tâm kinh doanh Nam Hà Nội

+84 28 3622 6868 ext 3409

hoan.nguyen@yuanta.com.vn



We Create Fortune

Appendix A: Important Disclosures

Analyst Certification

Each research analyst primarily responsible for the content of this research report, in whole or in part, certifies that with respect to each security or issuer that the analyst covered in this report: (1) all of the views expressed accurately reflect his or her personal views about those securities or issuers; and (2) no part of his or her compensation was, is, or will be, directly or indirectly, related to the specific recommendations or views expressed by that research analyst in the research report.

Ratings Definitions

BUY: We have a positive outlook on the stock based on our expected absolute or relative return over the investment period. Our thesis is based on our analysis of the company's outlook, financial performance, catalysts, valuation and risk profile. We recommend investors add to their position.

HOLD-Outperform: In our view, the stock's fundamentals are relatively more attractive than peers at the current price. Our thesis is based on our analysis of the company's outlook, financial performance, catalysts, valuation and risk profile.

HOLD-Underperform: In our view, the stock's fundamentals are relatively less attractive than peers at the current price. Our thesis is based on our analysis of the company's outlook, financial performance, catalysts, valuation and risk profile.

SELL: We have a negative outlook on the stock based on our expected absolute or relative return over the investment period. Our thesis is based on our analysis of the company's outlook, financial performance, catalysts, valuation and risk profile. We recommend investors reduce their position.

Under Review: We actively follow the company, although our estimates, rating and target price are under review.

Restricted: The rating and target price have been suspended temporarily to comply with applicable regulations and/or Yuanta policies.

Note: Yuanta research coverage with a Target Price is based on an investment period of 12 months. Greater China Discovery Series coverage does not have a formal 12-month Target Price and the recommendation is based on an investment period specified by the analyst in the report.

Global Disclaimer

© 2018 Yuanta. All rights reserved. The information in this report has been compiled from sources we believe to be reliable, but we do not hold ourselves responsible for its completeness or accuracy. It is not an offer to sell or solicitation of an offer to buy any securities. All opinions and estimates included in this report constitute our judgment as of this date and are subject to change without notice.

This report provides general information only. Neither the information nor any opinion expressed herein constitutes an offer or invitation to make an offer to buy or sell securities or other investments. This material is prepared for general circulation to clients and is not intended to provide tailored investment advice and does not take into account the individual financial situation and objectives of any specific person who may receive this report. Investors should seek financial advice regarding the appropriateness of investing in any securities, investments or investment strategies discussed or recommended in this report. The information contained in this report has been compiled from sources believed to be reliable but no representation or warranty, express or implied, is made as to its accuracy, completeness or correctness. This report is not (and should not be construed as) a solicitation to act as securities broker or dealer in any jurisdiction by any person or company that is not legally permitted to carry on such business in that jurisdiction.

Yuanta research is distributed in the United States only to Major U.S. Institutional Investors (as defined in Rule 15a-6 under the Securities Exchange Act of 1934, as amended and SEC staff interpretations thereof). All transactions by a US person in the securities mentioned in this report must be affected through a registered broker-dealer under Section 15 of the Securities Exchange Act of 1934, as amended. Yuanta research is distributed in Taiwan by Yuanta Securities Investment Consulting. Yuanta research is distributed in Hong Kong by Yuanta Securities (Hong Kong) Co. Limited, which is licensed in Hong Kong by the Securities and Futures Commission for regulated activities, including Type 4 regulated activity (advising on securities). In Hong Kong, this research report may not be redistributed, retransmitted or disclosed, in whole or in part or and any form or manner, without the express written