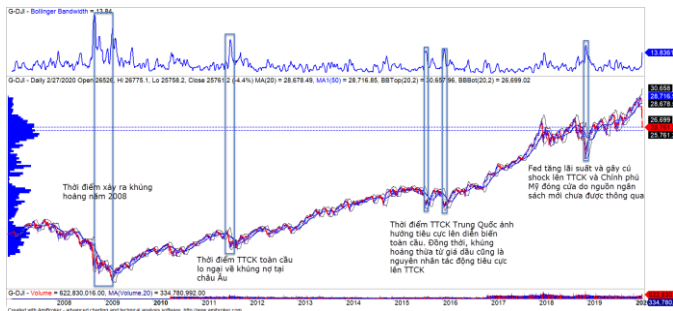


## DIỄN BIẾN THỊ TRƯỜNG THẾ GIỚI

Phổ Wall phản ứng mạnh với tình hình dịch bệnh tiếp tục lây lan mạnh tại Hàn Quốc. Chỉ số Dow Jones đóng cửa giảm 4.4% và đồ thị giá rơi về vùng hỗ trợ 25,300 – 25,750 điểm. Đồng thời, đồ thị giá vẫn đang trong giai đoạn biến động mạnh theo chiều hướng tiêu cực và xu hướng ngắn hạn vẫn duy trì ở mức GIẢM.

- Theo thống kê lịch sử, chỉ số BBW (Bollinger Bands Width) tăng mạnh về gần các mức đỉnh lịch sử đã từng xảy ra trong quá khứ và gần nhất là mức đỉnh trong các năm 2015, 2016 và 2018. Thông thường, thị trường có thể sớm chứng lại đà giảm và bước vào giai đoạn tích lũy sau đó hoặc hình thành đáy chữ V (đáy nhọn).

Mã	Ngày	Thay đổi (.000)	M/B ước tính (tỷ)	Tỷ lệ Premium
VanEck	27/02	-200	-75	-1.75%
DB FTSE	26/02	-	-	-0.60%
Ishares MSCI Frontier 100 ETF	27/02	-	-	-1.81%
Kim Kindex VN30	26/02	-200	-50	-1.73%
Premia MSCI	27/02	-	-	2.50%
E1VFN30	26/02	-2,200	-31	0.42%



Diễn biến giá của chỉ số Dow Jones



We Create **Fortune**

## DIỄN BIẾN THỊ TRƯỜNG VIỆT NAM

**Khối ngoại tiếp tục bán ròng gần 256 tỷ.** Giá trị mua ròng vẫn còn nhỏ giọt, trong khi đó khối ngoại tập trung bán ròng ở nhóm ô tô – phụ tùng và nhóm bất động sản với giá trị chiếm gần 70% tổng giá trị bán ròng trên cả ba sàn. Ở chiều mua ròng, VNM dẫn đầu top mua ròng của khối ngoại và đồ thị giá của cổ phiếu này vẫn biến động trong vùng giá 105 – 110.

- Đồ thị giá của VNM tiếp tục biến động hẹp và chúng tôi đánh giá đồ thị giá của VNM sẽ sớm bước vào giai đoạn biến động mạnh, tức là xu hướng sẽ rõ ràng hơn trong vài phiên tới.



Diễn biến giá của cổ phiếu VNM

We Create Fortune

## CỔ PHIẾU HÔM NAY

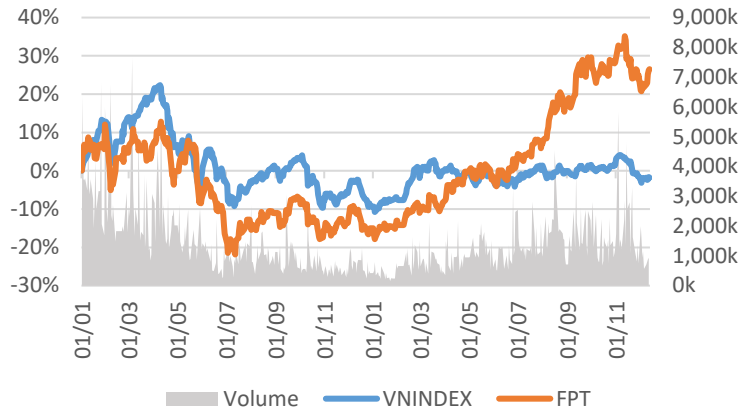
### FPT CORP

Giá đóng cửa 56,000

Sàn: HOSE - Ngành: Phần mềm & Dịch vụ Máy tính

#### DỮ LIỆU CỔ PHIẾU

Vốn hóa thị trường:	37,305	Tỷ VNĐ
SLCP lưu hành:	678,276,312	CP
Ngày niêm yết:	13/12/2006	
Sở hữu nhà nước:	5%	
Sở hữu nước ngoài:	49%	
EPS cơ bản:	4,627	VNĐ
P/E (TTM):	11.9x	
P/B (TTM):	2.7x	
ROE (%):	20%	
ROA (%):	10%	
Tỷ suất cổ tức:	2%	



#### PHÂN TÍCH KỸ THUẬT

Ngưỡng kháng cự ngắn hạn:	59.05
Ngưỡng hỗ trợ ngắn hạn:	53.50
Xu hướng ngắn hạn (5-10 ngày):	TĂNG
Ngưỡng kháng cự trung hạn:	62.97
Ngưỡng hỗ trợ trung hạn:	51.20
Xu hướng trung hạn (1-3 tháng):	GIẢM

	Năm 2016	Năm 2017	Năm 2018
Tăng trưởng DT	4%	7%	-46%
Tăng trưởng LNST	6%	37%	-8%
Biên LN gộp	21%	23%	38%
Biên LN ròng	7%	8%	14%
EPS cơ bản	3,925	5,129	3,897
P/E	10.2x	8.0x	10.4x

Tổng số đối thủ: 8

#### SO SÁNH CÁC DOANH NGHIỆP CÙNG NGÀNH

Mã chứng khoán	Vốn hóa TT (Tỷ VNĐ)	Sàn	LNG %	D/E	P/E	P/B
FPT	37,305	HOSE	37.6%	13.9%	11.9x	2.7x
ICT	447	HOSE			4.9x	0.6x
HIG	148	UPCOM	11.4%	0.4%	25.1x	0.4x
SRA	135	HNX	27.5%	26.8%	5.0x	0.4x
SBD	90	UPCOM	0.0%	0.0%	6.6x	0.7x
<b>TRUNG BÌNH NGÀNH</b>			<b>36.8%</b>	<b>13.7%</b>	<b>11.8x</b>	<b>2.6x</b>

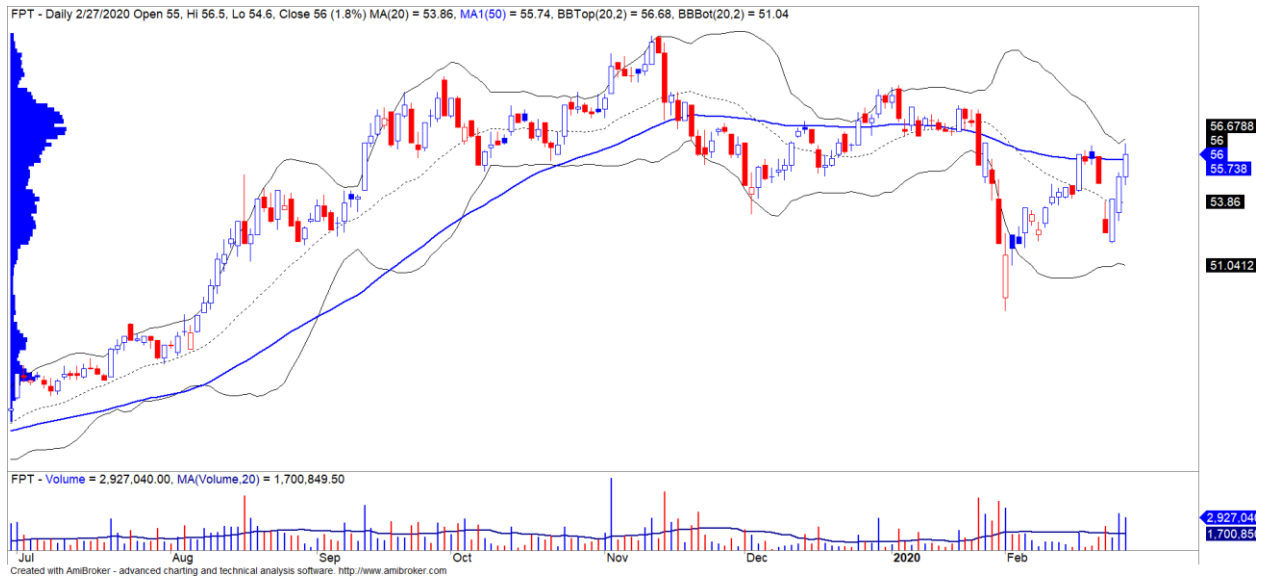
#### FPT – Xác lập mức cao nhất kể từ 2019

Mã CP	FPT
Giá khuyến nghị	56.00
Giá hiện tại	56.00
Xu hướng ngắn hạn	TĂNG
Xu hướng trung hạn	GIẢM
Mức mục tiêu ngắn hạn	62.97
Upside ngắn hạn so với giá hiện tại	12.44%
Mức cắt lỗ ngắn hạn	53.50
Tỷ lệ Risk-Reward	2.79
Thời gian nắm giữ dự kiến (phiên)	19
Tỷ trọng giải ngân tối ưu	4%
Khuyến nghị	MUA



We Create **Fortune**

- Mức Stock Rating của FPT ở mức 89 điểm cho thấy mức xếp hạng tăng trưởng trung hạn của SHB ở mức TÍCH CỰC.
- Đồ thị giá của FPT có dấu hiệu bước vào giai đoạn biến động mạnh theo chiều hướng tích cực và dòng tiền ngắn hạn tiếp tục cải thiện đáng kể. Đồng thời, xu hướng ngắn hạn của FPT được nâng từ mức GIẢM lên TĂNG. Tuy vậy, rủi ro thị trường vẫn còn cao cho nên chúng tôi khuyến nghị các nhà đầu tư xem xét MUA với tỷ trọng thấp.



*Diễn biến giá của cổ phiếu FPT*



We Create **Fortune**

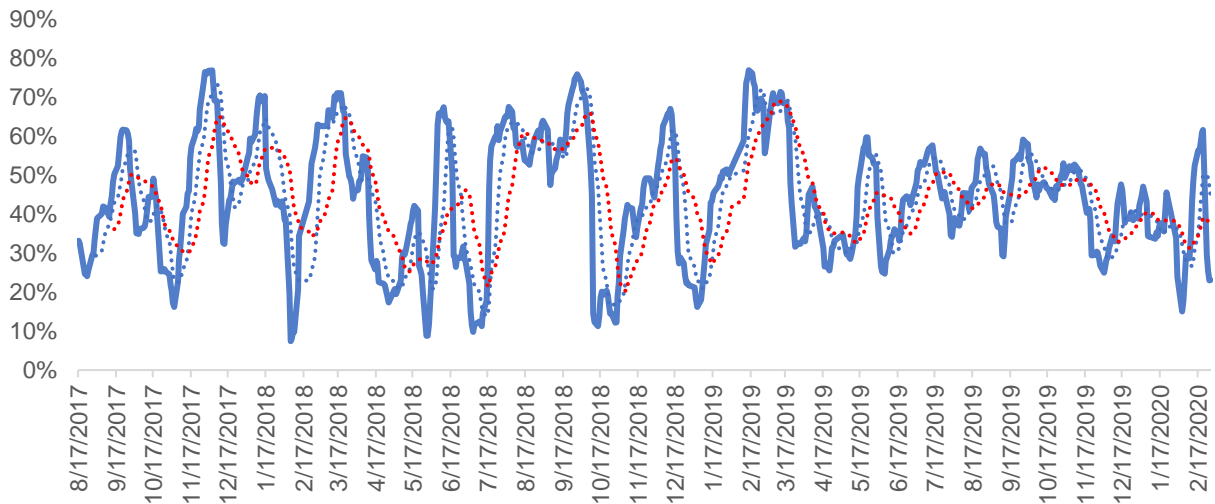
## QUAN ĐIỂM THỊ TRƯỜNG NGẮN HẠN

Chúng tôi cho rằng thị trường có thể sẽ tiếp tục hồi phục trong phiên giao dịch kế tiếp và chỉ số VN-Index có thể sẽ kiểm định lại vùng giá 910 điểm. Đồng thời, thị trường vẫn đang trong giai đoạn tích lũy cho thấy thị trường có thể sẽ tiếp tục biến động hẹp trong vài phiên tới và dòng tiền có thể sẽ phân hóa giữa các nhóm cổ phiếu cho thấy các nhà đầu tư có thể vẫn có cơ hội giải ngân mới ở giai đoạn hiện tại, nhưng tỷ trọng cổ phiếu vẫn ở mức thấp.

Hệ thống chỉ báo xu hướng của chúng tôi vẫn duy trì mức GIẢM xu hướng ngắn hạn của chỉ số VN-Index và VN30 với mức kháng cự ở mức 918.51 điểm và 865.53 điểm. Do đó, chúng tôi khuyến nghị các nhà đầu tư ngắn hạn vẫn nên cơ cấu lại danh mục theo hướng giảm tỷ trọng cổ phiếu hiện hữu và chỉ mua mới với tỷ trọng thấp khi rủi ro của thị trường vẫn còn cao.

**Tỷ trọng khuyến nghị ngắn hạn:** 23% cổ phiếu/77% tiền.

**Tỷ trọng khuyến nghị trung hạn:** 32% cổ phiếu/68% tiền.



Biểu đồ tỷ trọng cổ phiếu ngắn hạn

We Create **Fortune**

## DANH MỤC KHUYẾN NGHỊ NGẮN HẠN

CP	Giá	Xu hướng ngắn hạn	Xu hướng trung hạn	Ngày khuyến nghị MUA	Giao dịch T+	Giá mua ngắn hạn	Mức chốt lỗ ngắn hạn	%Lợi nhuận	Khuyến nghị	Đánh giá rủi ro ngắn hạn
PPC	28.05	TĂNG	TĂNG	7/2/2020	T+15	26.80	26.96	4.66%	NẮM GIỮ	
IDJ	19.60	TĂNG	TĂNG	7/2/2020	T+15	9.20	15.69	113.04%	NẮM GIỮ	Sức mạnh giá đạt gần mức 100 điểm và điểm cơ bản có dấu hiệu giảm cho thấy động lực tăng giá sẽ không còn nhiều
TIG	7.30	TĂNG	TĂNG	13/2/2020	T+11	6.40	6.74	14.06%	NẮM GIỮ	Sức mạnh giá đạt hơn 99 điểm, nhưng điểm cơ bản đã cải thiện đáng kể cho nên động lực tăng giá vẫn còn
VIB	18.40	TĂNG	TĂNG	14/2/2020	T+10	18.20	17.71	1.10%	NẮM GIỮ	
TNA	17.50	GIẢM	GIẢM	17/2/2020	T+9	19.40	17.61	-9.24%	BÁN	
CTR	46.50	TĂNG	TĂNG	20/2/2020	T+6	48.20	44.29	-3.53%	NẮM GIỮ	
SHB	8.80	TĂNG	TĂNG	27/2/2020	T+1	8.00	6.83	10.00%	NẮM GIỮ	
FPT	56.00	TĂNG	GIẢM	28/2/2020	T+0	56.00	55.68	0.00%	MUA	

### Chú thích:

- Rủi ro cao: Khi chúng tôi đánh giá ở mức này thì nhà đầu tư nên chuyển từ vị thế NẮM GIỮ sang CHỐT LỖI 1/2 tỷ trọng đang nắm giữ
- Rủi ro tăng nhẹ: Nhà đầu tư có thể tiếp tục NẮM
- GIỮ và dừng mua
- Rủi ro thấp: Nhà đầu tư có thể tiếp tục NẮM GIỮ hoặc tiếp tục mua vào



We Create **Fortune**

## CÔNG TY TNHH CHỨNG KHOÁN YUANTA VIỆT NAM

### Phòng phân tích khối khách hàng cá nhân

**Nguyễn Thế Minh**

**Giám đốc Nghiên cứu Phân tích**

+84 28 3622 6868 ext 3826  
minh.nguyen@yuanta.com.vn

**Lý Thị Hiền**

**Trưởng phòng NC-PT**

+84 28 3622 6868 ext 3908  
hien.ly@yuanta.com.vn

**Quách Đức Khánh**

**Chuyên viên phân tích cao cấp**

+84 28 3622 6868 ext 3833  
khanh.quach@yuanta.com.vn

**Nguyễn Trịnh Ngọc Hồng**

**Chuyên viên phân tích**

+84 28 3622 6868 ext 3832  
hong.nguyen@yuanta.com.vn

**Phạm Tấn Phát**

**Chuyên viên phân tích cao cấp**

+84 28 3622 6868 ext 3880  
phat.pham@yuanta.com.vn

### Phòng Môi giới khách hàng cá nhân

**Nguyễn Thanh Tùng**

**Giám đốc Môi giới Hội Sở**

+84 28 3622 6868 ext 3609  
tung.nguyen@yuanta.com.vn

**Nguyễn Việt Quang**

**Giám đốc chi nhánh Hà Nội**

+84 28 3622 6868 ext 3404  
quang.nguyen@yuanta.com.vn

**Võ Thị Thu Thủy**

**Giám đốc chi nhánh Bình Dương**

+84 28 3622 6868 ext 3505  
thuy.vo@yuanta.com.vn

**Nguyễn Mạnh Hoạt**

**Giám đốc chi nhánh Chợ Lớn**

+84 28 3622 6868 ext 3847  
hoat.nguyen@yuanta.com.vn

**Bùi Quốc Phong**

**Giám đốc chi nhánh Đồng Nai**

+84 28 3622 6868 ext 3701  
phong.bui@yuanta.com.vn

**Chung Kim Hoa**

**Giám đốc Khối khách hàng người Hoa**

+84 28 3622 6868 ext 3828  
hoa.chung@yuanta.com.vn

**Đinh Thị Thu Cúc**

**Giám đốc chi nhánh Vũng Tàu**

+84 28 3622 6868 ext 3203  
cuc.dinh@yuanta.com.vn

**Võ Đình Tuấn**

**Giám đốc chi nhánh Đà Nẵng**

+84 28 3622 6868 ext 3301  
tuan.vo@yuanta.com.vn

**Nguyễn Đức Hoàn**

**Giám đốc trung tâm kinh doanh Nam Hà Nội**

+84 28 3622 6868 ext 3409  
hoan.nguyen@yuanta.com.vn



We Create Fortune

## Appendix A: Important Disclosures

### Analyst Certification

Each research analyst primarily responsible for the content of this research report, in whole or in part, certifies that with respect to each security or issuer that the analyst covered in this report: (1) all of the views expressed accurately reflect his or her personal views about those securities or issuers; and (2) no part of his or her compensation was, is, or will be, directly or indirectly, related to the specific recommendations or views expressed by that research analyst in the research report.

### Ratings Definitions

**BUY:** We have a positive outlook on the stock based on our expected absolute or relative return over the investment period. Our thesis is based on our analysis of the company's outlook, financial performance, catalysts, valuation and risk profile. We recommend investors add to their position.

**HOLD-Outperform:** In our view, the stock's fundamentals are relatively more attractive than peers at the current price. Our thesis is based on our analysis of the company's outlook, financial performance, catalysts, valuation and risk profile.

**HOLD-Underperform:** In our view, the stock's fundamentals are relatively less attractive than peers at the current price. Our thesis is based on our analysis of the company's outlook, financial performance, catalysts, valuation and risk profile.

**SELL:** We have a negative outlook on the stock based on our expected absolute or relative return over the investment period. Our thesis is based on our analysis of the company's outlook, financial performance, catalysts, valuation and risk profile. We recommend investors reduce their position.

**Under Review:** We actively follow the company, although our estimates, rating and target price are under review.

**Restricted:** The rating and target price have been suspended temporarily to comply with applicable regulations and/or Yuanta policies.

Note: Yuanta research coverage with a Target Price is based on an investment period of 12 months. Greater China Discovery Series coverage does not have a formal 12-month Target Price and the recommendation is based on an investment period specified by the analyst in the report.

### Global Disclaimer

© 2018 Yuanta. All rights reserved. The information in this report has been compiled from sources we believe to be reliable, but we do not hold ourselves responsible for its completeness or accuracy. It is not an offer to sell or solicitation of an offer to buy any securities. All opinions and estimates included in this report constitute our judgment as of this date and are subject to change without notice.

This report provides general information only. Neither the information nor any opinion expressed herein constitutes an offer or invitation to make an offer to buy or sell securities or other investments. This material is prepared for general circulation to clients and is not intended to provide tailored investment advice and does not take into account the individual financial situation and objectives of any specific person who may receive this report. Investors should seek financial advice regarding the appropriateness of investing in any securities, investments or investment strategies discussed or recommended in this report. The information contained in this report has been compiled from sources believed to be reliable but no representation or warranty, express or implied, is made as to its accuracy, completeness or correctness. This report is not (and should not be construed as) a solicitation to act as securities broker or dealer in any jurisdiction by any person or company that is not legally permitted to carry on such business in that jurisdiction.

Yuanta research is distributed in the United States only to Major U.S. Institutional Investors (as defined in Rule 15a-6 under the Securities Exchange Act of 1934, as amended and SEC staff interpretations thereof). All transactions by a US person in the securities mentioned in this report must be affected through a registered broker-dealer under Section 15 of the Securities Exchange Act of 1934, as amended. Yuanta research is distributed in Taiwan by Yuanta Securities Investment Consulting. Yuanta research is distributed in Hong Kong by Yuanta Securities (Hong Kong) Co. Limited, which is licensed in Hong Kong by the Securities and Futures Commission for regulated activities, including Type 4 regulated activity (advising on securities). In Hong Kong, this research report may not be redistributed, retransmitted or disclosed, in whole or in part or and any form or manner, without the express written