

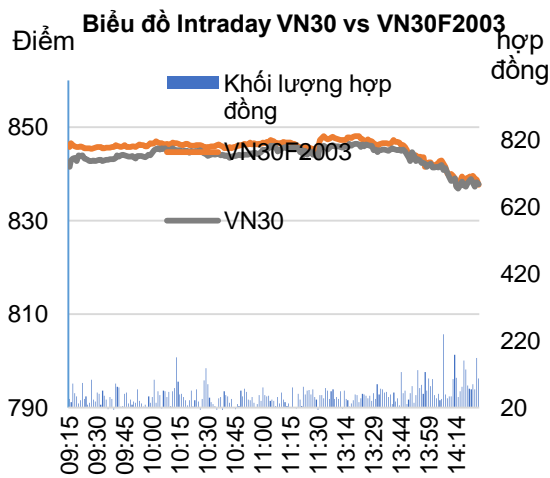
**Bản tin phái sinh: Vùng 833-835 điểm sẽ đóng vai trò hỗ trợ**

**05/03/2020**

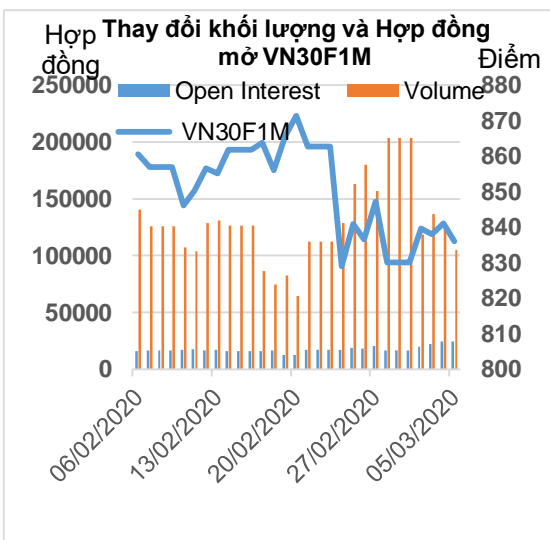
**Diễn biến hợp đồng**

Đơn vị	Đóng cửa	+/-	KLGD	Ngày đáo hạn
VN30F2003	836.0	-5.1	105,182	19/03
VN30F2004	838.8	-3.6	346	16/04
VN30F2006	844.5	-5.5	111	18/06
VN30F2009	846.0	-0.6	30	17/09

Nguồn: Bloomberg – YSVN



Nguồn: Bloomberg – YSVN



Nguồn: Bloomberg – YSVN

**TÍN HIỆU KỸ THUẬT**

- VN30F2003 diễn biến đi ngang trong vùng giá với cận trên 848-850 điểm và cận dưới 833-835 điểm. Chỉ báo ATR tiếp tục đi xuống cho thấy đồ thị giá đang tích lũy ngắn hạn. Đồng thời, đây vẫn là nhịp tích lũy tích cực của nhịp tăng từ 816.6 với dạng sóng đi ngang Flat. Vùng 833-835 điểm sẽ đóng vai trò hỗ trợ tương ứng mức Fibonacci Retracement 50% và đáy cũ.
- Nhìn rộng ra, theo lý thuyết sóng Elliott, VN30F2003 kỳ vọng đã kết thúc mẫu hình sóng Zigzag điều chỉnh từ 943-816.6 điểm có dạng A-B-C và đang quay lại sóng tăng lớn. Kịch bản tăng giá sẽ được xác nhận khi giá bật tăng từ vùng 833-835 điểm và bứt phá khỏi vùng 850-853 điểm.

**DỰ BÁO VÀ CHIẾN LƯỢC NGẮN HẠN**

- Chiến lược trong phiên (Intraday): Với xu hướng vẫn đang tích cực, nhà đầu tư xem xét mở Long với điểm vào vùng 833-835 điểm, dừng lỗ 828 điểm và mục tiêu 850 điểm.
- Chiến lược xu hướng chủ đạo trong ngắn hạn (Daily): Nhà đầu tư nắm giữ Short với mức dừng lỗ 854.6 điểm.

Xu hướng	VN30F2003-Daily	VN30F2003-1H
<b>Ngắn hạn</b>	<b>GIẢM</b>	<b>ĐI NGANG</b>
<b>Hỗ trợ 1</b>	820	833
<b>Hỗ trợ 2</b>	782	825
<b>Kháng cự 1</b>	870	848
<b>Kháng cự 2</b>	910	855



**Phạm Tấn Phát**  
Chuyên viên phân tích cao cấp  
Email: [phat.pham@yuanta.com.vn](mailto:phat.pham@yuanta.com.vn)  
Phone: (084) 28 3622 6868 ext 3880

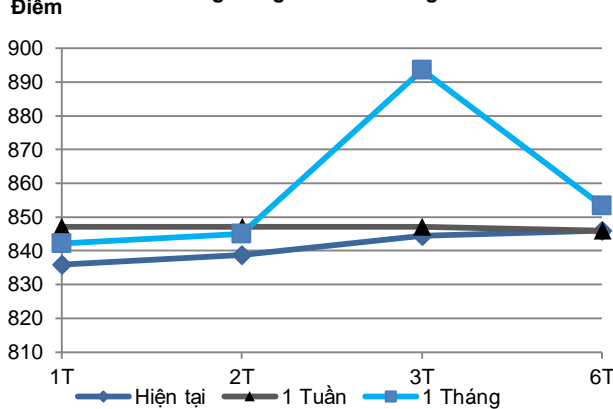


We Create Fortune

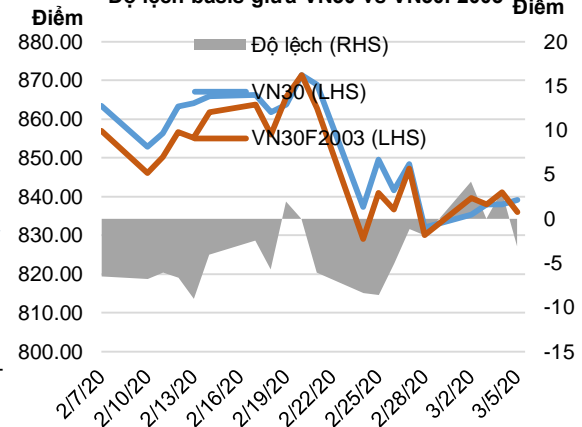
**HỢP ĐỒNG TƯƠNG LAI**

	Giá đóng cửa	+/-	+/- %	KLGD	+/- %	Fair Value	Ngày thanh toán cuối cùng	Thời gian còn lại
	Đơn vị: Điểm	Điểm	%	hợp đồng		Đơn vị: Điểm		ngày
<b>VN30 Index</b>	839.1	1.1	0.1%	0				
<b>VN30F2003</b>	836.0	-5.1	-0.6%	105,182	-14.71%	841	19/03/2020	14
<b>VN30F2004</b>	838.8	-3.6	-0.4%	346	50.43%	846	16/04/2020	41
<b>VN30F2006</b>	844.5	-5.5	-0.6%	111	105.56%	860	18/06/2020	104
<b>VN30F2009</b>	846.0	-0.6	-0.1%	30	57.89%	879	17/09/2020	195

**Đường Cong Giá HĐ Tương Lai**



**Độ lệch basis giữa VN30 vs VN30F2003**



Top cổ phiếu leader	Điểm tác động	Top cổ phiếu laggard	Điểm tác động
VPB	1.63	TCB	-0.78
MSN	1.21	STB	-0.74
VJC	0.61	FPT	-0.67
VCB	0.57	EIB	-0.29
VHM	0.25	VNM	-0.23

Top cổ phiếu tăng giá	%	Top cổ phiếu giảm giá	%
MSN	3.88	ROS	-6.41
SSI	3.38	STB	-2.40
VPB	2.58	CTD	-1.90
POW	2.41	FPT	-1.62
VCB	1.71	EIB	-1.14



DANH SÁCH CP CHỈ SỐ VN30

Mã CP	Tên	Ngành	Tỷ trọng	Giá đóng cửa	Vốn hóa	PER	PBR	KLGD 3 tháng	SH Nước Ngoài	Cao 52 Tuần	Thấp 52 Tuần
		Đơn vị:	%	VND	Tỷ VND	x	x	'000 cp	%	VND	VND
BID	Ngân hàng Thương mại Cổ phần Đầu tư và Phát triển Việt Nam	Tài chính	1.2%	46,650	187,627	19.5	2.5	890	18%	55,800	30,550
CTD	Công ty Cổ phần Xây dựng Cotecccons	Công nghiệp	0.4%	67,200	5,127	7.6	0.6	145	47%	146,200	47,750
CTG	Ngân hàng Thương mại Cổ phần Công thương Việt Nam	Tài chính	1.4%	26,150	97,367	10.3	1.3	6,019	30%	28,450	19,500
BVH	Tập đoàn Bảo Việt	Tài chính	0.6%	55,200	40,976	33.8	2.1	197	29%	98,500	54,500
PLX	Tập đoàn Xăng dầu Việt Nam	Năng lượng	0.9%	50,300	59,898	14.4	2.6	265	13%	67,500	49,300
EIB	Ngân hàng Thương mại Cổ phần Xuất nhập khẩu Việt Nam	Tài chính	2.9%	17,300	21,269	24.6	1.4	116	30%	19,100	15,350
FPT	Công ty Cổ phần FPT	CNTT	4.8%	54,600	37,034	12.9	2.6	1,480	49%	61,300	40,182
GAS	Tổng Công ty Khí Việt Nam - Công ty Cổ phần	Dịch vụ tiện ích	1.2%	78,100	149,479	12.8	3.1	266	4%	114,900	75,100
POW	Tổng Công ty Điện lực Dầu khí Việt Nam	Dịch vụ tiện ích	0.8%	10,200	23,887	9.6	0.9	1,984	13%	17,100	9,470
HDB	Ngân hàng Thương mại Cổ phần Phát triển Thành phố Hồ Chí Minh	Tài chính	3.1%	28,000	26,954	7.6	1.4	1,529	24%	32,350	24,450
HPG	Công ty Cổ phần Tập đoàn Hòa Phát	Nguyên vật liệu	6.0%	22,350	61,710	8.7	1.3	6,379	38%	27,385	20,300
MBB	Ngân hàng Thương mại Cổ phần Quân đội	Tài chính	4.7%	20,650	49,796	5.9	1.3	5,374	21%	23,900	18,611
MSN	Công ty Cổ phần Tập đoàn Masan	Hàng tiêu dùng thiết yếu	3.9%	50,900	59,499	10.7	1.4	1,224	38%	91,600	46,600
MWG	Công ty Cổ phần Đầu tư Thế Giới Di Động	Hàng tiêu dùng không thiết yếu	5.1%	105,500	47,814	12.2	3.8	675	49%	129,500	80,600
NVL	Công ty Cổ phần Tập đoàn Đầu tư Địa ốc No Va	Bất động sản	2.9%	53,900	52,258	15.2	2.3	419	6%	65,100	52,800
PNJ	Công ty Cổ phần Vàng bạc Đá quý Phú Nhuận	Hàng tiêu dùng không thiết yếu	2.4%	81,700	18,398	15.3	4.0	619	49%	92,500	71,000
REE	Công ty Cổ phần Cơ điện Lạnh	Công nghiệp	0.9%	32,200	9,984	6.1	1.0	666	49%	40,150	30,750
ROS	Công ty Cổ phần Xây dựng FLC FAROS	Công nghiệp	0.3%	7,450	4,229	23.7	0.7	13,287	4%	34,800	7,000
SAB	Tổng Công ty Cổ phần Bia - Rượu - Nước Giải khát Sài Gòn	Hàng tiêu dùng thiết yếu	1.9%	169,000	108,377	22.6	5.8	48	63%	291,000	162,000
SBT	Công ty Cổ phần Thành Thành Công - Biên Hòa	Hàng tiêu dùng thiết yếu	0.9%	20,850	12,234	41.1	1.7	1,576	7%	22,700	15,400
SSI	Công ty Cổ phần Chứng khoán SSI	Tài chính	0.8%	16,800	8,703	9.4	0.9	1,589	54%	29,600	15,750
STB	Ngân hàng Thương mại Cổ phần Sài Gòn Thương Tín	Tài chính	3.6%	12,200	22,005	9.0	0.8	6,352	12%	13,150	9,750
TCB	Ngân hàng Thương mại Cổ phần Kỹ thương Việt Nam	Tài chính	8.2%	22,300	78,053	7.7	1.3	2,218	22%	27,550	19,900
VCB	Ngân hàng Thương mại Cổ phần Ngoại thương Việt Nam	Tài chính	4.0%	83,100	308,208	16.6	3.6	821	24%	95,000	61,900
VHM	Công ty Cổ phần Vinhomes	Bất động sản	4.9%	81,000	266,451	12.7	4.9	813	15%	102,300	76,300
VIC	Tập đoàn Vingroup - Công ty Cổ phần	Bất động sản	7.9%	105,600	357,185	46.6	4.7	493	15%	126,500	102,700
VJC	Công ty Cổ phần Hàng không Vietjet	Công nghiệp	5.2%	123,000	64,432	15.6	4.2	402	19%	148,800	107,300
VNM	Công ty Cổ phần Sữa Việt Nam	Hàng tiêu dùng thiết yếu	9.4%	104,500	181,974	19.1	6.6	902	59%	142,800	101,000
VPB	Ngân hàng Thương mại Cổ phần Việt Nam Thịnh Vượng	Tài chính	7.7%	27,850	67,891	8.3	1.6	3,016	23%	29,300	17,500
VRE	Công ty Cổ phần Vincom Retail	Bất động sản	1.9%	28,600	64,988	22.8	2.4	1,766	33%	39,950	27,950



We Create **Fortune**

## CÔNG TY CHỨNG KHOÁN YUANTA VIỆT NAM

### Phòng phân tích khối khách hàng cá nhân

**Nguyễn Thế Minh**

**Giám đốc Nghiên cứu Phân tích**

+84 28 3622 6868 ext 3826  
minh.nguyen@yuanta.com.vn

**Lý Thị Hiền**

**Trưởng phòng NC-PT**

+84 28 3622 6868 ext 3908  
hien.ly@yuanta.com.vn

**Quách Đức Khánh**

**Chuyên viên phân tích cao cấp**

+84 28 3622 6868 ext 3833  
khanh.quach@yuanta.com.vn

**Nguyễn Trịnh Ngọc Hồng**

**Chuyên viên phân tích**

+84 28 3622 6868 ext 3832  
hong.nguyen@yuanta.com.vn

**Phạm Tấn Phát**

**Chuyên viên phân tích cao cấp**

+84 28 3622 6868 ext 3880  
phat.pham@yuanta.com.vn

### Phòng Môi giới khách hàng cá nhân

**Nguyễn Thanh Tùng**

**Giám đốc Môi giới Hội Sở**

+84 28 3622 6868 ext 3609  
tung.nguyen@yuanta.com.vn

**Nguyễn Việt Quang**

**Giám đốc chi nhánh Hà Nội**

+84 28 3622 6868 ext 3404  
quang.nguyen@yuanta.com.vn

**Võ Thị Thu Thủy**

**Giám đốc chi nhánh Bình Dương**

+84 28 3622 6868 ext 3505  
thuy.vo@yuanta.com.vn

**Nguyễn Mạnh Hoạt**

**Giám đốc chi nhánh Chợ Lớn**

+84 28 3622 6868 ext 3847  
hoat.nguyen@yuanta.com.vn

**Bùi Quốc Phong**

**Giám đốc chi nhánh Đồng Nai**

+84 28 3622 6868 ext 3701  
phong.bui@yuanta.com.vn

**Chung Kim Hoa**

**Giám đốc Khối khách hàng người Hoa**

+84 28 3622 6868 ext 3828  
hoa.chung@yuanta.com.vn

**Đinh Thị Thu Cúc**

**Giám đốc chi nhánh Vũng Tàu**

+84 28 3622 6868 ext 3203  
cuc.dinh@yuanta.com.vn

**Võ Đình Tuấn**

**Giám đốc chi nhánh Đà Nẵng**

+84 28 3622 6868 ext 3301  
tuan.vo@yuanta.com.vn

**Nguyễn Đức Hoàn**

**Giám đốc trung tâm kinh doanh Nam Hà Nội**

+84 28 3622 6868 ext 3409  
hoan.nguyen@yuanta.com.vn



We Create Fortune

## Appendix A: Important Disclosures

### Analyst Certification

Each research analyst primarily responsible for the content of this research report, in whole or in part, certifies that with respect to each security or issuer that the analyst covered in this report: (1) all of the views expressed accurately reflect his or her personal views about those securities or issuers; and (2) no part of his or her compensation was, is, or will be, directly or indirectly, related to the specific recommendations or views expressed by that research analyst in the research report.

### Ratings Definitions

**BUY:** We have a positive outlook on the stock based on our expected absolute or relative return over the investment period. Our thesis is based on our analysis of the company's outlook, financial performance, catalysts, valuation and risk profile. We recommend investors add to their position.

**HOLD-Outperform:** In our view, the stock's fundamentals are relatively more attractive than peers at the current price. Our thesis is based on our analysis of the company's outlook, financial performance, catalysts, valuation and risk profile.

**HOLD-Underperform:** In our view, the stock's fundamentals are relatively less attractive than peers at the current price. Our thesis is based on our analysis of the company's outlook, financial performance, catalysts, valuation and risk profile.

**SELL:** We have a negative outlook on the stock based on our expected absolute or relative return over the investment period. Our thesis is based on our analysis of the company's outlook, financial performance, catalysts, valuation and risk profile. We recommend investors reduce their position.

**Under Review:** We actively follow the company, although our estimates, rating and target price are under review.

**Restricted:** The rating and target price have been suspended temporarily to comply with applicable regulations and/or Yuanta policies.

Note: Yuanta research coverage with a Target Price is based on an investment period of 12 months. Greater China Discovery Series coverage does not have a formal 12 month Target Price and the recommendation is based on an investment period specified by the analyst in the report.

### Global Disclaimer

© 2018 Yuanta. All rights reserved. The information in this report has been compiled from sources we believe to be reliable, but we do not hold ourselves responsible for its completeness or accuracy. It is not an offer to sell or solicitation of an offer to buy any securities. All opinions and estimates included in this report constitute our judgment as of this date and are subject to change without notice.

This report provides general information only. Neither the information nor any opinion expressed herein constitutes an offer or invitation to make an offer to buy or sell securities or other investments. This material is prepared for general circulation to clients and is not intended to provide tailored investment advice and does not take into account the individual financial situation and objectives of any specific person who may receive this report. Investors should seek financial advice regarding the appropriateness of investing in any securities, investments or investment strategies discussed or recommended in this report. The information contained in this report has been compiled from sources believed to be reliable but no representation or warranty, express or implied, is made as to its accuracy, completeness or correctness. This report is not (and should not be construed as) a solicitation to act as securities broker or dealer in any jurisdiction by any person or company that is not legally permitted to carry on such business in that jurisdiction.

Yuanta research is distributed in the United States only to Major U.S. Institutional Investors (as defined in Rule 15a-6 under the Securities Exchange Act of 1934, as amended and SEC staff interpretations thereof). All transactions by a US person in the securities mentioned in this report must be effected through a registered broker-dealer under Section 15 of the Securities Exchange Act of 1934, as amended. Yuanta research is distributed in Taiwan by Yuanta Securities Investment Consulting. Yuanta research is distributed in Hong Kong by Yuanta Securities (Hong Kong) Co. Limited, which is licensed in Hong Kong by the Securities and Futures Commission for regulated activities, including Type 4 regulated activity (advising on securities). In Hong Kong, this research report may not be redistributed, retransmitted or disclosed, in whole or in part or any form or manner, without the express written