

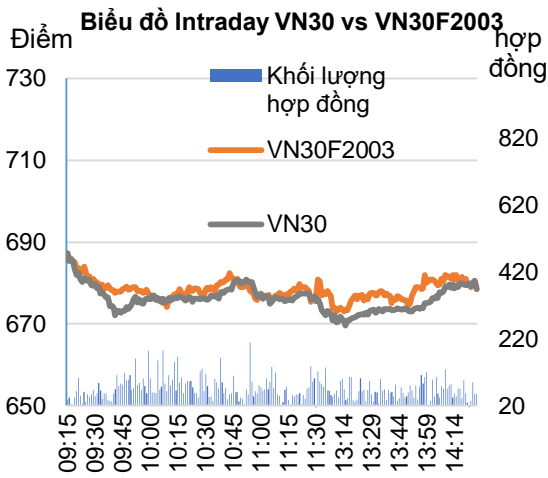
**Bản tin phái sinh: Tạo nền tích cực**

**19/03/2020**

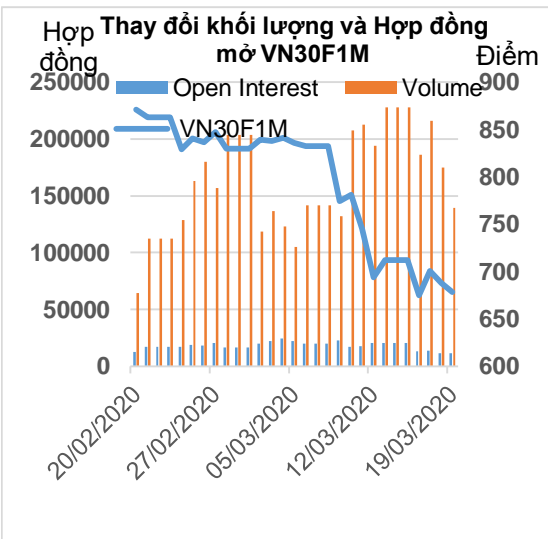
**Diễn biến hợp đồng**

Đơn vị	Đóng cửa	+/-	KLGD	Ngày đáo hạn
VN30F2003	678.0	-10.0	139,677	19/03
VN30F2004	667.0	-15.0	35184	16/04
VN30F2006	664.0	-17.0	65	18/06
VN30F2009	661.1	-21.0	60	17/09

Nguồn: Bloomberg – YSVN



Nguồn: Bloomberg – YSVN



Nguồn: Bloomberg – YSVN

**TÍN HIỆU KỸ THUẬT**

- Đồ thị VN30F2004 tiếp tục đi ngang và điểm tích cực là giá duy trì trên đáy cũ 656 điểm được thiết lập đầu T3.2020. Đồ thị giá cũng đang tạo mẫu hình 2 đáy quanh 665-667 điểm tương ứng mức Fibonacci Retracement 78.6 điểm. Chỉ báo Stochastic Oscillator đã có sự lưỡng lự trong vùng quá bán trong khi chỉ báo RSI cũng đang đi lên và hình thành phân kỳ mạnh cho thấy vùng đáy ngắn hạn có thể đã được thiết lập. Trong phiên tới, kỳ vọng VN30F2004 sẽ tiếp tục hồi phục từ vùng giá hiện tại để kiểm định vùng kháng cự gần 690 điểm.
- Ở khung Daily, mặc dù là phiên đáo hạn nhưng VN30F2004 đang điều chỉnh tích cực và giữ trên vùng đáy cũ đang ủng hộ cho kịch bản tạo đáy tại 656 điểm trên VN30F2004.

**DỰ BÁO VÀ CHIẾN LƯỢC NGẮN HẠN**

- Chiến lược trong phiên (Intraday): Nhà đầu tư xem xét mở Long VN30F2004 ở vùng giá hiện tại, dừng lỗ 655 điểm và mục tiêu 678-680 điểm.
- Chiến lược xu hướng chủ đạo trong ngắn hạn (Daily): Nhà đầu tư chờ đợi điểm vào mới trên VN30F2004.

Xu hướng	VN30F2004-Daily	VN30F2004-30M
<b>Ngắn hạn</b>	<b>GIẢM</b>	<b>ĐI NGANG</b>
<b>Hỗ trợ 1</b>	660	665
<b>Hỗ trợ 2</b>	640	656
<b>Kháng cự 1</b>	750	680
<b>Kháng cự 2</b>	800	690



**Phạm Tấn Phát**  
Chuyên viên phân tích cao cấp  
Email: [phat.pham@yuanta.com.vn](mailto:phat.pham@yuanta.com.vn)  
Phone: (084) 28 3622 6868 ext 3880

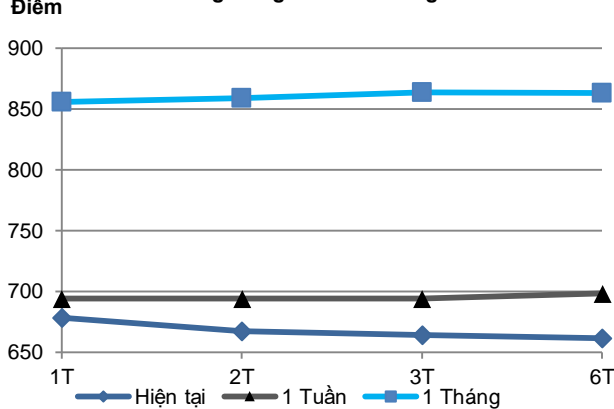


We Create Fortune

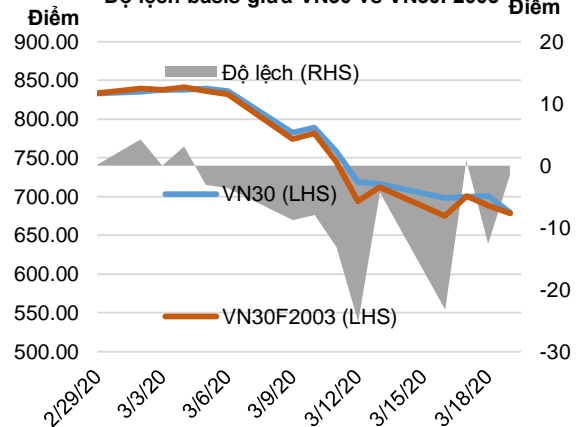
**HỢP ĐỒNG TƯƠNG LAI**

	Giá đóng cửa	+/-	+/- %	KLGD	+/- %	Fair Value	Ngày thanh toán cuối cùng	Thời gian còn lại
	Đơn vị: Điểm	Điểm	%	hợp đồng		Đơn vị: Điểm		ngày
<b>VN30 Index</b>	679.6	-21.1	-3.0%	0				
<b>VN30F2003</b>	678.0	-10.0	-1.5%	139,677	-20.07%	678	19/03/2020	0
<b>VN30F2004</b>	667.0	-15.0	-2.2%	35,184	267.88%	682	16/04/2020	27
<b>VN30F2006</b>	664.0	-17.0	-2.5%	65	-18.75%	693	18/06/2020	90
<b>VN30F2009</b>	661.1	-21.0	-3.1%	60	-88.79%	709	17/09/2020	181

**Đường Cong Giá HĐ Tương Lai**



**Độ lệch basis giữa VN30 vs VN30F2003**



Top cổ phiếu leader	Điểm tác động	Top cổ phiếu laggard	Điểm tác động
ROS	0.13	VNM	-4.52
NVL	0.00	TCB	-2.17
SSI	0.00	VPB	-1.75
SBT	-0.05	VCB	-1.34
CTD	-0.10	MWG	-1.29

Top cổ phiếu tăng giá	%	Top cổ phiếu giảm giá	%
ROS	6.83	SAB	-6.62
NVL	0.00	VNM	-6.32
SSI	0.00	PNJ	-5.23
VIC	-0.34	BVH	-4.87
MSN	-0.40	VCB	-4.76



We Create Fortune

DANH SÁCH CP CHỈ SỐ VN30

Mã CP	Tên	Ngành	Tỷ trọng	Giá đóng cửa	Vốn hóa	PER	PBR	KLGD 3 tháng	SH Nước Ngoài	Cao 52 Tuần	Thấp 52 Tuần
		Đơn vị:	%	VND	Tỷ VND	x	x	'000 cp	%	VND	VND
BID	Ngân hàng Thương mại Cổ phần Đầu tư và Phát triển Việt Nam	Tài chính	1.1%	33,400	134,335	14.1	1.8	1,041	18%	55,800	30,550
CTD	Công ty Cổ phần Xây dựng Cotecccons	Công nghiệp	0.4%	53,000	4,044	6.0	0.5	180	47%	146,200	47,750
CTG	Ngân hàng Thương mại Cổ phần Công thương Việt Nam	Tài chính	1.4%	20,100	74,840	7.9	1.0	7,060	30%	28,450	19,400
BVH	Tập đoàn Bảo Việt	Tài chính	0.5%	37,100	27,540	22.7	1.4	218	29%	98,200	36,500
PLX	Tập đoàn Xăng dầu Việt Nam	Năng lượng	0.9%	40,100	47,752	11.5	2.1	326	13%	67,500	35,400
EIB	Ngân hàng Thương mại Cổ phần Xuất nhập khẩu Việt Nam	Tài chính	3.3%	15,650	19,241	22.2	1.2	174	30%	19,100	15,100
FPT	Công ty Cổ phần FPT	CNTT	5.2%	47,700	32,354	10.3	2.3	1,717	49%	61,300	40,182
GAS	Tổng Công ty Khí Việt Nam - Công ty Cổ phần	Dịch vụ tiện ích	1.1%	55,300	105,841	9.1	2.2	353	4%	114,900	54,900
POW	Tổng Công ty Điện lực Dầu khí Việt Nam	Dịch vụ tiện ích	0.8%	8,470	19,836	8.0	0.7	2,445	13%	16,400	7,810
HDB	Ngân hàng Thương mại Cổ phần Phát Triển Thành phố Hồ Chí Minh	Tài chính	2.8%	20,900	20,119	5.7	1.1	1,637	23%	32,350	19,850
HPG	Công ty Cổ phần Tập đoàn Hòa Phát	Nguyên vật liệu	6.4%	19,150	52,875	7.4	1.1	6,731	38%	26,462	17,950
MBB	Ngân hàng Thương mại Cổ phần Quân đội	Tài chính	4.5%	16,100	38,824	4.6	1.0	6,168	24%	23,900	15,750
MSN	Công ty Cổ phần Tập đoàn Masan	Hàng tiêu dùng thiết yếu	4.6%	49,200	57,512	10.3	1.3	1,387	38%	91,600	46,500
MWG	Công ty Cổ phần Đầu tư Thế Giới Di Động	Hàng tiêu dùng không thiết yếu	4.5%	75,600	34,263	8.7	2.8	831	49%	129,500	71,600
NVL	Công ty Cổ phần Tập đoàn Đầu tư Địa ốc No Va	Bất động sản	3.4%	51,000	49,447	14.4	2.2	446	6%	65,100	50,000
PNJ	Công ty Cổ phần Vàng bạc Đá quý Phú Nhuận	Hàng tiêu dùng không thiết yếu	2.0%	54,400	12,250	10.1	2.7	720	49%	92,500	53,300
REE	Công ty Cổ phần Cơ điện Lạnh	Công nghiệp	1.0%	29,800	9,240	5.6	0.9	750	49%	40,150	26,250
ROS	Công ty Cổ phần Xây dựng FLC FAROS	Công nghiệp	0.3%	5,630	3,196	17.9	0.5	8,958	4%	34,800	4,630
SAB	Tổng Công ty Cổ phần Bia - Rượu - Nước Giải khát Sài Gòn	Hàng tiêu dùng thiết yếu	1.8%	127,000	81,443	17.0	4.3	53	63%	291,000	127,000
SBT	Công ty Cổ phần Thành Thành Công - Biên Hòa	Hàng tiêu dùng thiết yếu	0.8%	14,950	8,772	29.5	1.3	1,805	7%	22,700	14,100
SSI	Công ty Cổ phần Chứng khoán SSI	Tài chính	0.9%	13,700	7,097	7.7	0.7	1,996	53%	29,400	12,700
STB	Ngân hàng Thương mại Cổ phần Sài Gòn Thương Tín	Tài chính	3.5%	9,750	17,586	7.2	0.7	8,475	12%	12,900	9,280
TCB	Ngân hàng Thương mại Cổ phần Kỹ thương Việt Nam	Tài chính	7.9%	17,250	60,377	6.0	1.0	2,652	22%	27,200	16,700
VCB	Ngân hàng Thương mại Cổ phần Ngoại thương Việt Nam	Tài chính	3.9%	66,000	244,786	13.2	3.0	964	24%	95,000	63,600
VHM	Công ty Cổ phần Vinhomes	Bất động sản	5.1%	68,500	225,332	10.8	4.1	732	15%	102,300	65,000
VIC	Tập đoàn Vingroup - Công ty Cổ phần	Bất động sản	8.2%	88,700	300,022	39.1	3.9	604	15%	126,500	83,100
VJC	Công ty Cổ phần Hàng không Vietjet	Công nghiệp	5.2%	98,000	51,336	12.4	3.4	414	19%	148,800	94,000
VNM	Công ty Cổ phần Sữa Việt Nam	Hàng tiêu dùng thiết yếu	9.9%	89,000	154,983	16.2	5.6	1,047	59%	139,900	89,000
VPB	Ngân hàng Thương mại Cổ phần Việt Nam Thịnh Vượng	Tài chính	7.1%	20,800	50,705	6.2	1.2	3,607	23%	29,300	17,500
VRE	Công ty Cổ phần Vincom Retail	Bất động sản	1.8%	21,900	49,764	17.5	1.8	1,478	32%	38,150	20,700



We Create **Fortune**

## CÔNG TY CHỨNG KHOÁN YUANTA VIỆT NAM

### Phòng phân tích khối khách hàng cá nhân

**Nguyễn Thế Minh**

**Giám đốc Nghiên cứu Phân tích**

+84 28 3622 6868 ext 3826  
minh.nguyen@yuanta.com.vn

**Lý Thị Hiền**

**Trưởng phòng NC-PT**

+84 28 3622 6868 ext 3908  
hien.ly@yuanta.com.vn

**Quách Đức Khánh**

**Chuyên viên phân tích cao cấp**

+84 28 3622 6868 ext 3833  
khanh.quach@yuanta.com.vn

**Nguyễn Trịnh Ngọc Hồng**

**Chuyên viên phân tích**

+84 28 3622 6868 ext 3832  
hong.nguyen@yuanta.com.vn

**Phạm Tấn Phát**

**Chuyên viên phân tích cao cấp**

+84 28 3622 6868 ext 3880  
phat.pham@yuanta.com.vn

### Phòng Môi giới khách hàng cá nhân

**Nguyễn Thanh Tùng**

**Giám đốc Môi giới Hội Sở**

+84 28 3622 6868 ext 3609  
tung.nguyen@yuanta.com.vn

**Nguyễn Việt Quang**

**Giám đốc chi nhánh Hà Nội**

+84 28 3622 6868 ext 3404  
quang.nguyen@yuanta.com.vn

**Võ Thị Thu Thủy**

**Giám đốc chi nhánh Bình Dương**

+84 28 3622 6868 ext 3505  
thuy.vo@yuanta.com.vn

**Nguyễn Mạnh Hoạt**

**Giám đốc chi nhánh Chợ Lớn**

+84 28 3622 6868 ext 3847  
hoat.nguyen@yuanta.com.vn

**Bùi Quốc Phong**

**Giám đốc chi nhánh Đồng Nai**

+84 28 3622 6868 ext 3701  
phong.bui@yuanta.com.vn

**Chung Kim Hoa**

**Giám đốc Khối khách hàng người Hoa**

+84 28 3622 6868 ext 3828  
hoa.chung@yuanta.com.vn

**Đinh Thị Thu Cúc**

**Giám đốc chi nhánh Vũng Tàu**

+84 28 3622 6868 ext 3203  
cuc.dinh@yuanta.com.vn

**Võ Đình Tuấn**

**Giám đốc chi nhánh Đà Nẵng**

+84 28 3622 6868 ext 3301  
tuan.vo@yuanta.com.vn

**Nguyễn Đức Hoàn**

**Giám đốc trung tâm kinh doanh Nam Hà Nội**

+84 28 3622 6868 ext 3409  
hoan.nguyen@yuanta.com.vn



We Create Fortune

## Appendix A: Important Disclosures

### Analyst Certification

Each research analyst primarily responsible for the content of this research report, in whole or in part, certifies that with respect to each security or issuer that the analyst covered in this report: (1) all of the views expressed accurately reflect his or her personal views about those securities or issuers; and (2) no part of his or her compensation was, is, or will be, directly or indirectly, related to the specific recommendations or views expressed by that research analyst in the research report.

### Ratings Definitions

**BUY:** We have a positive outlook on the stock based on our expected absolute or relative return over the investment period. Our thesis is based on our analysis of the company's outlook, financial performance, catalysts, valuation and risk profile. We recommend investors add to their position.

**HOLD-Outperform:** In our view, the stock's fundamentals are relatively more attractive than peers at the current price. Our thesis is based on our analysis of the company's outlook, financial performance, catalysts, valuation and risk profile.

**HOLD-Underperform:** In our view, the stock's fundamentals are relatively less attractive than peers at the current price. Our thesis is based on our analysis of the company's outlook, financial performance, catalysts, valuation and risk profile.

**SELL:** We have a negative outlook on the stock based on our expected absolute or relative return over the investment period. Our thesis is based on our analysis of the company's outlook, financial performance, catalysts, valuation and risk profile. We recommend investors reduce their position.

**Under Review:** We actively follow the company, although our estimates, rating and target price are under review.

**Restricted:** The rating and target price have been suspended temporarily to comply with applicable regulations and/or Yuanta policies.

Note: Yuanta research coverage with a Target Price is based on an investment period of 12 months. Greater China Discovery Series coverage does not have a formal 12 month Target Price and the recommendation is based on an investment period specified by the analyst in the report.

### Global Disclaimer

© 2018 Yuanta. All rights reserved. The information in this report has been compiled from sources we believe to be reliable, but we do not hold ourselves responsible for its completeness or accuracy. It is not an offer to sell or solicitation of an offer to buy any securities. All opinions and estimates included in this report constitute our judgment as of this date and are subject to change without notice.

This report provides general information only. Neither the information nor any opinion expressed herein constitutes an offer or invitation to make an offer to buy or sell securities or other investments. This material is prepared for general circulation to clients and is not intended to provide tailored investment advice and does not take into account the individual financial situation and objectives of any specific person who may receive this report. Investors should seek financial advice regarding the appropriateness of investing in any securities, investments or investment strategies discussed or recommended in this report. The information contained in this report has been compiled from sources believed to be reliable but no representation or warranty, express or implied, is made as to its accuracy, completeness or correctness. This report is not (and should not be construed as) a solicitation to act as securities broker or dealer in any jurisdiction by any person or company that is not legally permitted to carry on such business in that jurisdiction.

Yuanta research is distributed in the United States only to Major U.S. Institutional Investors (as defined in Rule 15a-6 under the Securities Exchange Act of 1934, as amended and SEC staff interpretations thereof). All transactions by a US person in the securities mentioned in this report must be effected through a registered broker-dealer under Section 15 of the Securities Exchange Act of 1934, as amended. Yuanta research is distributed in Taiwan by Yuanta Securities Investment Consulting. Yuanta research is distributed in Hong Kong by Yuanta Securities (Hong Kong) Co. Limited, which is licensed in Hong Kong by the Securities and Futures Commission for regulated activities, including Type 4 regulated activity (advising on securities). In Hong Kong, this research report may not be redistributed, retransmitted or disclosed, in whole or in part or any form or manner, without the express written