

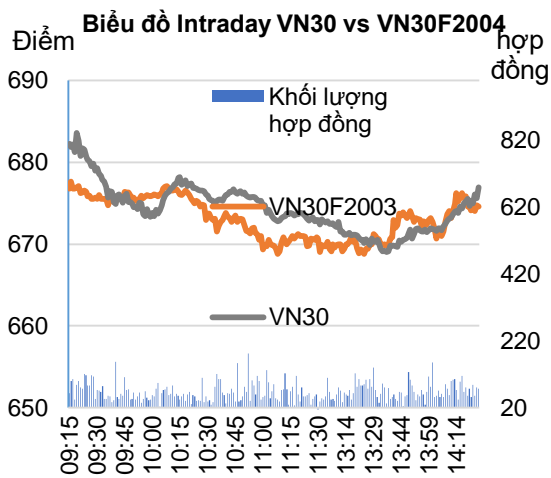
Bản tin phái sinh: Xu hướng đi ngang

20/03/2020

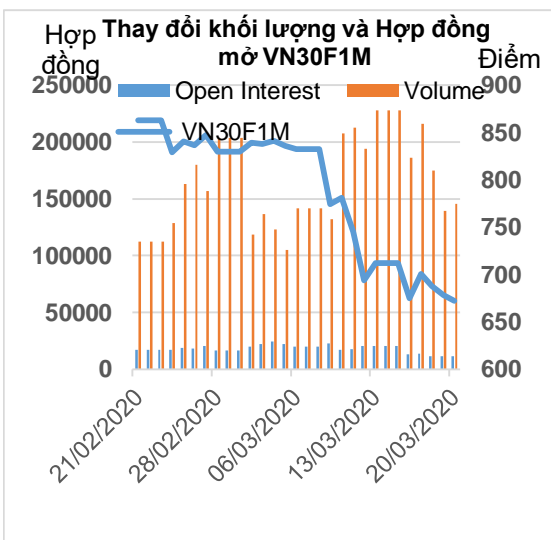
Diễn biến hợp đồng

Đơn vị	Điểm cửa	+/-	KLGD	Ngày đáo hạn
VN30F2004	672.1	5.1	145,359	16/04
VN30F2005	668.4		496	21/05
VN30F2006	667.5	3.5	153	18/06
VN30F2009	669.1	8.0	91	17/09

Nguồn: Bloomberg – YSVN



Nguồn: Bloomberg – YSVN



Nguồn: Bloomberg – YSVN

Phạm Tấn Phát
Chuyên viên phân tích cao cấp
Email: phat.pham@yuanta.com.vn
Phone: (084) 28 3622 6868 ext 3880

TÍN HIỆU KỸ THUẬT

- Đồ thị VN30F2004 vẫn chưa có nhiều thay đổi khi đang trong xu hướng đi ngang. Điểm tích cực là giá duy trì trên đáy cũ 656 điểm. Tuy nhiên, chỉ báo RSI đang ở trạng thái lưỡng lự khi tiệm cận tới vùng 50-60 điểm cho thấy xung lực hồi phục suy yếu. Hiện tại, đồ thị giá vẫn chưa thoát ly khỏi xu hướng giảm khi vẫn chưa vượt được cận trên của kênh giá tương ứng vùng 685-690 điểm. Trong khi đó vùng hỗ trợ ngắn hạn cho VN30F2004 tương ứng 656-660 điểm.
- Ở khung Daily, ngưỡng 656 điểm có thể đóng vai trò hỗ trợ mạnh cho VN30F2004 khi đồ thị giá đang ở giai đoạn cuối của sóng 5 của nhịp giảm từ 846 điểm vừa qua.

DỰ BÁO VÀ CHIẾN LƯỢC NGẮN HẠN

- Chiến lược trong phiên (Intraday): Do VN30F2004 đang gặp cản tại 677 điểm và có thể còn nhịp giảm nhẹ, nhà đầu tư xem xét mở Short VN30F2004 tại 673 điểm, dừng lỗ 676 điểm và mục tiêu 660 điểm.
- Chiến lược xu hướng chủ đạo trong ngắn hạn (Daily): Nhà đầu tư chờ đợi điểm vào mới trên VN30F2004.

Xu hướng	VN30F2004-Daily	VN30F2004-30M
Ngắn hạn	GIẢM	ĐI NGANG
Hỗ trợ 1	656	660
Hỗ trợ 2	640	656
Kháng cự 1	750	677
Kháng cự 2	800	690



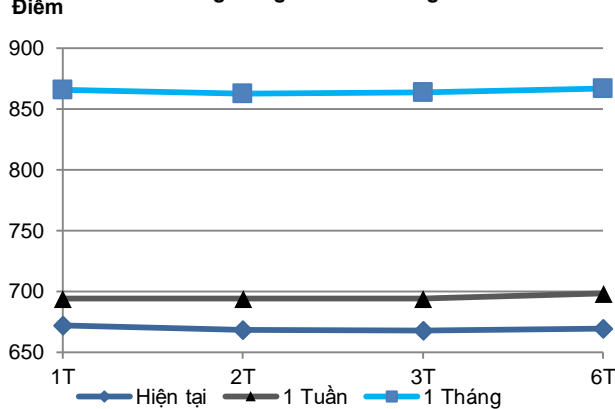


We Create Fortune

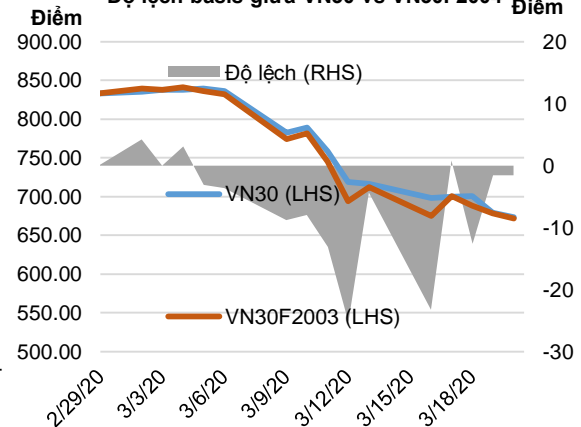
HỢP ĐỒNG TƯƠNG LAI

	Giá đóng cửa	+/-	+/- %	KLGD	+/- %	Fair Value	Ngày thanh toán cuối cùng	Thời gian còn lại
	Đơn vị: Điểm	Điểm	%	hợp đồng		Đơn vị: Điểm		ngày
VN30 Index	673.7	-5.8	-0.9%	0				
VN30F2004	672.1	5.1	0.8%	145,359	313.14%	677	16/04/2020	27
VN30F2005	668.4			496		682	21/05/2020	61
VN30F2006	667.5	3.5	0.5%	153	135.38%	687	18/06/2020	89
VN30F2009	669.1	8.0	1.2%	91	51.67%	703	17/09/2020	180

Đường Cong Giá HĐ Tương Lai



Độ lệch basis giữa VN30 vs VN30F2004



Top cổ phiếu leader	Điểm tác động	Top cổ phiếu laggard	Điểm tác động
VJC	1.79	VIC	-3.89
VNM	0.75	VHM	-2.39
MWG	0.64	VCB	-1.82
VPB	0.58	HPG	-1.24
EIB	0.43	VRE	-0.84

Top cổ phiếu tăng giá	%	Top cổ phiếu giảm giá	%
VJC	5.10	VIC	-6.99
GAS	4.70	ROS	-6.93
MWG	2.12	VHM	-6.86
EIB	1.92	VRE	-6.85
CTD	1.51	VCB	-6.82



We Create Fortune

DANH SÁCH CP CHỈ SỐ VN30

Mã CP	Tên	Ngành	Tỷ trọng	Giá đóng cửa	Vốn hóa	PER	PBR	KLGD 3 tháng	SH Nước Ngoài	Cao 52 Tuần	Thấp 52 Tuần
		Đơn vị:	%	VND	Tỷ VND	x	x	'000 cp	%	VND	VND
BID	Ngân hàng Thương mại Cổ phần Đầu tư và Phát triển Việt Nam	Tài chính	1.1%	33,100	133,129	14.0	1.8	1,032	18%	55,800	30,550
CTD	Công ty Cổ phần Xây dựng Cotecccons	Công nghiệp	0.4%	53,800	4,105	6.1	0.5	181	47%	146,200	47,750
CTG	Ngân hàng Thương mại Cổ phần Công thương Việt Nam	Tài chính	1.3%	19,800	73,723	7.8	1.0	7,110	30%	28,450	19,400
BVH	Tập đoàn Bảo Việt	Tài chính	0.5%	34,700	25,759	21.3	1.4	220	29%	98,200	34,700
PLX	Tập đoàn Xăng dầu Việt Nam	Năng lượng	0.9%	40,600	48,347	11.6	2.1	333	13%	67,500	35,400
EIB	Ngân hàng Thương mại Cổ phần Xuất nhập khẩu Việt Nam	Tài chính	3.4%	15,950	19,609	22.6	1.2	175	30%	19,100	15,100
FPT	Công ty Cổ phần FPT	CNTT	5.2%	47,700	32,354	10.3	2.3	1,722	49%	61,300	40,182
GAS	Tổng Công ty Khí Việt Nam - Công ty Cổ phần	Dịch vụ tiện ích	1.1%	57,900	110,818	9.5	2.3	362	4%	114,900	54,900
POW	Tổng Công ty Điện lực Dầu khí Việt Nam	Dịch vụ tiện ích	0.8%	8,460	19,812	8.0	0.7	2,468	13%	16,400	7,810
HDB	Ngân hàng Thương mại Cổ phần Phát Triển Thành phố Hồ Chí Minh	Tài chính	2.9%	20,900	20,119	5.7	1.1	1,655	23%	31,950	19,750
HPG	Công ty Cổ phần Tập đoàn Hòa Phát	Nguyên vật liệu	6.2%	18,600	51,356	7.2	1.1	6,734	38%	26,462	17,950
MBB	Ngân hàng Thương mại Cổ phần Quân đội	Tài chính	4.5%	16,000	38,583	4.6	1.0	6,180	24%	23,900	15,750
MSN	Công ty Cổ phần Tập đoàn Masan	Hàng tiêu dùng thiết yếu	4.7%	49,200	57,512	10.3	1.3	1,425	38%	91,600	46,500
MWG	Công ty Cổ phần Đầu tư Thế Giới Di Động	Hàng tiêu dùng không thiết yếu	4.6%	77,200	34,988	8.9	2.8	830	49%	129,500	71,600
NVL	Công ty Cổ phần Tập đoàn Đầu tư Địa ốc No Va	Bất động sản	3.4%	51,000	49,447	14.4	2.2	452	6%	65,100	49,100
PNJ	Công ty Cổ phần Vàng bạc Đá quý Phú Nhuận	Hàng tiêu dùng không thiết yếu	2.0%	55,000	12,385	10.3	2.7	722	49%	92,500	53,300
REE	Công ty Cổ phần Cơ điện Lạnh	Công nghiệp	1.0%	29,800	9,240	5.6	0.9	753	49%	40,150	26,250
ROS	Công ty Cổ phần Xây dựng FLC FAROS	Công nghiệp	0.3%	5,240	2,974	16.7	0.5	8,626	4%	34,800	4,630
SAB	Tổng Công ty Cổ phần Bia - Rượu - Nước Giải khát Sài Gòn	Hàng tiêu dùng thiết yếu	1.8%	126,000	80,801	16.9	4.3	53	63%	291,000	120,100
SBT	Công ty Cổ phần Thành Thành Công - Biên Hòa	Hàng tiêu dùng thiết yếu	0.8%	14,700	8,625	29.0	1.2	1,822	7%	22,700	14,100
SSI	Công ty Cổ phần Chứng khoán SSI	Tài chính	0.9%	13,850	7,175	7.8	0.8	2,016	53%	28,900	12,700
STB	Ngân hàng Thương mại Cổ phần Sài Gòn Thương Tín	Tài chính	3.6%	9,800	17,676	7.2	0.7	8,565	12%	12,900	9,280
TCB	Ngân hàng Thương mại Cổ phần Kỹ thương Việt Nam	Tài chính	8.0%	17,350	60,727	6.0	1.0	2,677	22%	26,750	16,700
VCB	Ngân hàng Thương mại Cổ phần Ngoại thương Việt Nam	Tài chính	3.7%	61,500	228,096	12.3	2.8	970	24%	95,000	61,500
VHM	Công ty Cổ phần Vinhomes	Bất động sản	4.8%	63,800	209,871	10.0	3.8	734	15%	102,300	63,800
VIC	Tập đoàn Vingroup - Công ty Cổ phần	Bất động sản	7.7%	82,500	279,051	36.4	3.7	609	15%	126,500	82,500
VJC	Công ty Cổ phần Hàng không Vietjet	Công nghiệp	5.5%	103,000	53,955	13.1	3.5	417	19%	148,800	94,000
VNM	Công ty Cổ phần Sữa Việt Nam	Hàng tiêu dùng thiết yếu	10.1%	90,000	156,724	16.4	5.7	1,070	59%	139,900	89,000
VPB	Ngân hàng Thương mại Cổ phần Việt Nam Thịnh Vượng	Tài chính	7.3%	21,050	51,315	6.2	1.2	3,653	23%	29,300	17,500
VRE	Công ty Cổ phần Vincom Retail	Bất động sản	1.7%	20,400	46,355	16.3	1.7	1,450	32%	37,950	20,400



We Create **Fortune**

CÔNG TY CHỨNG KHOÁN YUANTA VIỆT NAM

Phòng phân tích khối khách hàng cá nhân

Nguyễn Thế Minh

Giám đốc Nghiên cứu Phân tích

+84 28 3622 6868 ext 3826
minh.nguyen@yuanta.com.vn

Lý Thị Hiền

Trưởng phòng NC-PT

+84 28 3622 6868 ext 3908
hien.ly@yuanta.com.vn

Quách Đức Khánh

Chuyên viên phân tích cao cấp

+84 28 3622 6868 ext 3833
khanh.quach@yuanta.com.vn

Nguyễn Trịnh Ngọc Hồng

Chuyên viên phân tích

+84 28 3622 6868 ext 3832
hong.nguyen@yuanta.com.vn

Phạm Tấn Phát

Chuyên viên phân tích cao cấp

+84 28 3622 6868 ext 3880
phat.pham@yuanta.com.vn

Phòng Môi giới khách hàng cá nhân

Nguyễn Thanh Tùng

Giám đốc Môi giới Hội Sở

+84 28 3622 6868 ext 3609
tung.nguyen@yuanta.com.vn

Nguyễn Việt Quang

Giám đốc chi nhánh Hà Nội

+84 28 3622 6868 ext 3404
quang.nguyen@yuanta.com.vn

Võ Thị Thu Thủy

Giám đốc chi nhánh Bình Dương

+84 28 3622 6868 ext 3505
thuy.vo@yuanta.com.vn

Nguyễn Mạnh Hoạt

Giám đốc chi nhánh Chợ Lớn

+84 28 3622 6868 ext 3847
hoat.nguyen@yuanta.com.vn

Bùi Quốc Phong

Giám đốc chi nhánh Đồng Nai

+84 28 3622 6868 ext 3701
phong.bui@yuanta.com.vn

Chung Kim Hoa

Giám đốc Khối khách hàng người Hoa

+84 28 3622 6868 ext 3828
hoa.chung@yuanta.com.vn

Đinh Thị Thu Cúc

Giám đốc chi nhánh Vũng Tàu

+84 28 3622 6868 ext 3203
cuc.dinh@yuanta.com.vn

Võ Đình Tuấn

Giám đốc chi nhánh Đà Nẵng

+84 28 3622 6868 ext 3301
tuan.vo@yuanta.com.vn

Nguyễn Đức Hoàn

Giám đốc trung tâm kinh doanh Nam Hà Nội

+84 28 3622 6868 ext 3409
hoan.nguyen@yuanta.com.vn



We Create Fortune

Appendix A: Important Disclosures

Analyst Certification

Each research analyst primarily responsible for the content of this research report, in whole or in part, certifies that with respect to each security or issuer that the analyst covered in this report: (1) all of the views expressed accurately reflect his or her personal views about those securities or issuers; and (2) no part of his or her compensation was, is, or will be, directly or indirectly, related to the specific recommendations or views expressed by that research analyst in the research report.

Ratings Definitions

BUY: We have a positive outlook on the stock based on our expected absolute or relative return over the investment period. Our thesis is based on our analysis of the company's outlook, financial performance, catalysts, valuation and risk profile. We recommend investors add to their position.

HOLD-Outperform: In our view, the stock's fundamentals are relatively more attractive than peers at the current price. Our thesis is based on our analysis of the company's outlook, financial performance, catalysts, valuation and risk profile.

HOLD-Underperform: In our view, the stock's fundamentals are relatively less attractive than peers at the current price. Our thesis is based on our analysis of the company's outlook, financial performance, catalysts, valuation and risk profile.

SELL: We have a negative outlook on the stock based on our expected absolute or relative return over the investment period. Our thesis is based on our analysis of the company's outlook, financial performance, catalysts, valuation and risk profile. We recommend investors reduce their position.

Under Review: We actively follow the company, although our estimates, rating and target price are under review.

Restricted: The rating and target price have been suspended temporarily to comply with applicable regulations and/or Yuanta policies.

Note: Yuanta research coverage with a Target Price is based on an investment period of 12 months. Greater China Discovery Series coverage does not have a formal 12 month Target Price and the recommendation is based on an investment period specified by the analyst in the report.

Global Disclaimer

© 2018 Yuanta. All rights reserved. The information in this report has been compiled from sources we believe to be reliable, but we do not hold ourselves responsible for its completeness or accuracy. It is not an offer to sell or solicitation of an offer to buy any securities. All opinions and estimates included in this report constitute our judgment as of this date and are subject to change without notice.

This report provides general information only. Neither the information nor any opinion expressed herein constitutes an offer or invitation to make an offer to buy or sell securities or other investments. This material is prepared for general circulation to clients and is not intended to provide tailored investment advice and does not take into account the individual financial situation and objectives of any specific person who may receive this report. Investors should seek financial advice regarding the appropriateness of investing in any securities, investments or investment strategies discussed or recommended in this report. The information contained in this report has been compiled from sources believed to be reliable but no representation or warranty, express or implied, is made as to its accuracy, completeness or correctness. This report is not (and should not be construed as) a solicitation to act as securities broker or dealer in any jurisdiction by any person or company that is not legally permitted to carry on such business in that jurisdiction.

Yuanta research is distributed in the United States only to Major U.S. Institutional Investors (as defined in Rule 15a-6 under the Securities Exchange Act of 1934, as amended and SEC staff interpretations thereof). All transactions by a US person in the securities mentioned in this report must be effected through a registered broker-dealer under Section 15 of the Securities Exchange Act of 1934, as amended. Yuanta research is distributed in Taiwan by Yuanta Securities Investment Consulting. Yuanta research is distributed in Hong Kong by Yuanta Securities (Hong Kong) Co. Limited, which is licensed in Hong Kong by the Securities and Futures Commission for regulated activities, including Type 4 regulated activity (advising on securities). In Hong Kong, this research report may not be redistributed, retransmitted or disclosed, in whole or in part and any form or manner, without the express written