

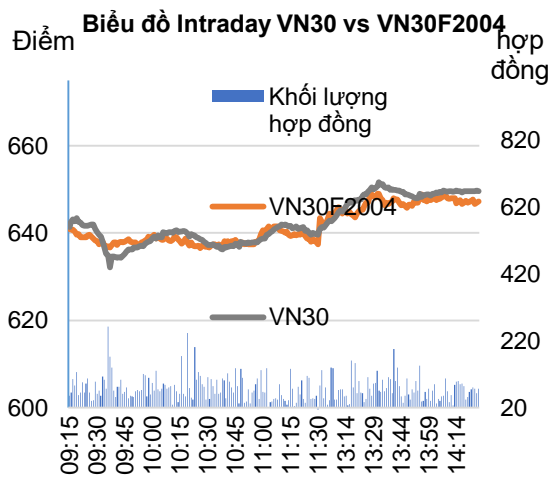
Bản tin phái sinh: Dự địa tăng vẫn còn

25/03/2020

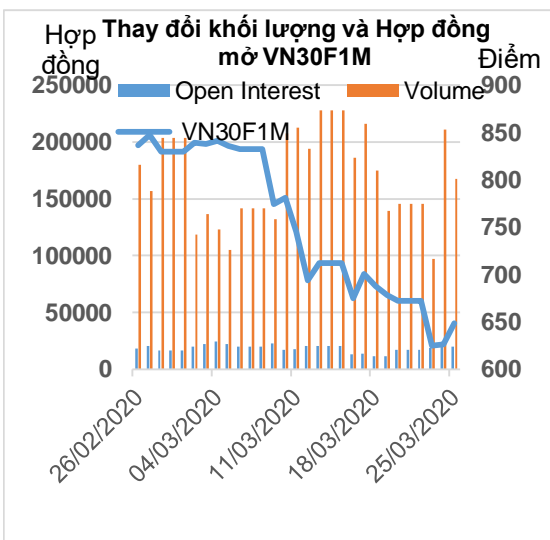
Diễn biến hợp đồng

Đơn vị	Đóng cửa	+/-	KLGD	Ngày đáo hạn
VN30F2004	648.3	22.3	167,871	16/04
VN30F2005	642.9	21.9	940	21/05
VN30F2006	644.8	24.3	182	18/06
VN30F2009	645.0	19.6	120	17/09

Nguồn: Bloomberg – YSVN



Nguồn: Bloomberg – YSVN



Nguồn: Bloomberg – YSVN

TÍN HIỆU KỸ THUẬT

- Đồ thị VN30F2004 đã vượt lên trên kênh giá giảm hình thành từ ngưỡng 846 điểm cho thấy xu hướng giảm vừa qua đã bị đảo ngược. Chỉ báo RSI đang hướng lên tích cực và chưa có dấu hiệu suy yếu cho thấy xung lực tăng khá mạnh trong khi MACD cũng đã cho mua ở khung 1H. Theo đó chúng tôi kỳ vọng VN30F2004 sẽ vẫn duy trì xung lực tăng để hướng lên vùng 665-670 điểm trong vài phiên tới.
- Ở góc nhìn lớn hơn ở khung Daily, chỉ báo RSI và MACD Histogram đang cho phân kỳ tăng và VN30F2004 đã kết thúc sóng 5 tại 620 điểm nên dự kiến nhịp hồi phục lớn đang hình thành và kỳ vọng dự địa tăng vẫn còn.

DỰ BÁO VÀ CHIẾN LƯỢC NGẮN HẠN

- Chiến lược trong phiên (Intraday): Với dự địa tăng vẫn còn, NĐT nên xem xét nắm giữ Long hoặc mở Long ở nhịp điều chỉnh với dừng lỗ 642 điểm trên VN30F2004 và mục tiêu 665-670 điểm.
- Chiến lược xu hướng chủ đạo trong ngắn hạn (Daily): Nhà đầu tư chờ đợi điểm vào mới trên VN30F2004.

Xu hướng	VN30F2004-Daily	VN30F2004-1H
Ngắn hạn	GIẢM	TĂNG
Hỗ trợ 1	629	642
Hỗ trợ 2	590	636
Kháng cự 1	700	650
Kháng cự 2	800	670



Phạm Tấn Phát
Chuyên viên phân tích cao cấp
Email: phat.pham@yuanta.com.vn
Phone: (084) 28 3622 6868 ext 3880

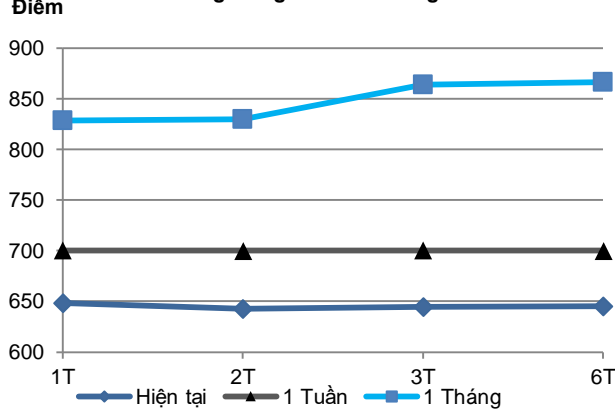


We Create Fortune

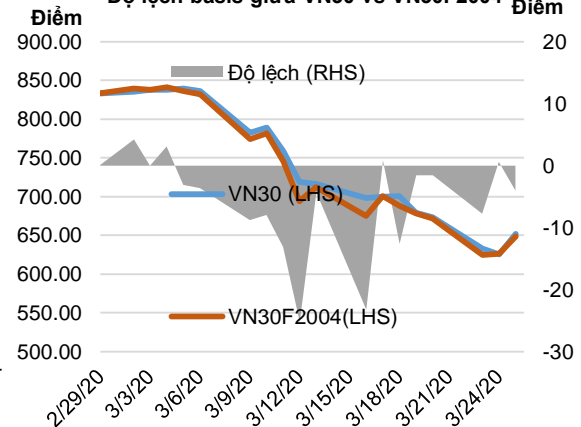
HỢP ĐỒNG TƯƠNG LAI

	Giá đóng cửa	+/-	+/- %	KLGD	+/- %	Fair Value	Ngày thanh toán cuối cùng	Thời gian còn lại
	Đơn vị: Điểm	Điểm	%	hợp đồng		Đơn vị: Điểm		ngày
VN30 Index	652.3	26.9	4.3%	0				
VN30F2004	648.3	22.3	3.6%	167,871	-20.36%	654	16/04/2020	24
VN30F2005	642.9	21.9	3.5%	940	4.79%	660	21/05/2020	58
VN30F2006	644.8	24.3	3.9%	182	-25.41%	664	18/06/2020	86
VN30F2009	645.0	19.6	3.1%	120	-5.51%	680	17/09/2020	177

Đường Cong Giá HĐ Tương Lai



Độ lệch basis giữa VN30 vs VN30F2004



Top cổ phiếu leader	Điểm tác động	Top cổ phiếu laggard	Điểm tác động
VNM	4.44	SBT	-0.31
VIC	3.14	ROS	-0.09
VHM	1.93	EIB	0.00
VPB	1.86	MSN	0.00
MWG	1.69	NVL	0.05

Top cổ phiếu tăng giá	%	Top cổ phiếu giảm giá	%
VIC	6.99	SBT	-6.67
BVH	6.95	ROS	-5.51
GAS	6.94	EIB	0.00
PLX	6.93	MSN	0.00
VCB	6.90	NVL	0.19



We Create Fortune

DANH SÁCH CP CHỈ SỐ VN30

Mã CP	Tên	Ngành	Tỷ trọng	Giá đóng cửa	Vốn hóa	PER	PBR	KLGD 3 tháng	SH Nước Ngoài	Cao 52 Tuần	Thấp 52 Tuần
		Đơn vị:	%	VND	Tỷ VND	x	x	'000 cp	%	VND	VND
BID	Ngân hàng Thương mại Cổ phần Đầu tư và Phát triển Việt Nam	Tài chính	1.1%	33,200	133,531	14.0	1.8	1,046	18%	55,800	30,550
CTD	Công ty Cổ phần Xây dựng Cotecccons	Công nghiệp	0.4%	53,000	4,044	6.0	0.5	186	47%	146,200	47,750
CTG	Ngân hàng Thương mại Cổ phần Công thương Việt Nam	Tài chính	1.4%	19,550	72,793	7.7	0.9	7,335	30%	28,450	17,650
BVH	Tập đoàn Bảo Việt	Tài chính	0.5%	36,950	27,429	22.6	1.4	248	29%	97,400	32,300
PLX	Tập đoàn Xăng dầu Việt Nam	Năng lượng	0.9%	40,100	47,752	11.5	2.1	361	13%	67,500	35,400
EIB	Ngân hàng Thương mại Cổ phần Xuất nhập khẩu Việt Nam	Tài chính	3.5%	16,000	19,671	22.7	1.2	178	30%	19,100	14,850
FPT	Công ty Cổ phần FPT	CNTT	5.2%	46,000	31,201	9.9	2.2	1,788	49%	61,300	40,182
GAS	Tổng Công ty Khí Việt Nam - Công ty Cổ phần	Dịch vụ tiện ích	1.2%	60,100	115,028	9.9	2.4	382	3%	114,900	53,900
POW	Tổng Công ty Điện lực Dầu khí Việt Nam	Dịch vụ tiện ích	0.8%	7,850	18,384	7.4	0.7	2,584	12%	16,400	7,460
HDB	Ngân hàng Thương mại Cổ phần Phát triển Thành phố Hồ Chí Minh	Tài chính	2.8%	19,900	19,156	5.4	1.0	1,665	23%	30,700	18,700
HPG	Công ty Cổ phần Tập đoàn Hòa Phát	Nguyên vật liệu	6.2%	17,800	49,147	6.9	1.0	7,151	37%	26,462	16,650
MBB	Ngân hàng Thương mại Cổ phần Quân đội	Tài chính	4.6%	15,650	37,739	4.5	1.0	6,393	24%	23,900	14,450
MSN	Công ty Cổ phần Tập đoàn Masan	Hàng tiêu dùng thiết yếu	4.8%	49,100	57,395	10.3	1.3	1,555	37%	91,600	46,400
MWG	Công ty Cổ phần Đầu tư Thế Giới Di Động	Hàng tiêu dùng không thiết yếu	4.5%	73,000	33,056	8.4	2.7	878	49%	129,500	66,800
NVL	Công ty Cổ phần Tập đoàn Đầu tư Địa ốc No Va	Bất động sản	3.6%	52,100	50,513	14.7	2.3	502	6%	65,100	49,100
PNJ	Công ty Cổ phần Vàng bạc Đá quý Phú Nhuận	Hàng tiêu dùng không thiết yếu	2.1%	54,900	12,363	10.2	2.7	740	49%	92,500	50,300
REE	Công ty Cổ phần Cơ điện Lạnh	Công nghiệp	1.0%	29,200	9,053	5.5	0.9	758	49%	40,150	26,250
ROS	Công ty Cổ phần Xây dựng FLC FAROS	Công nghiệp	0.2%	4,290	2,435	13.7	0.4	7,044	3%	34,800	4,240
SAB	Tổng Công ty Cổ phần Bia - Rượu - Nước Giải khát Sài Gòn	Hàng tiêu dùng thiết yếu	1.8%	120,000	76,954	16.0	4.1	54	63%	291,000	111,500
SBT	Công ty Cổ phần Thành Thành Công - Biên Hòa	Hàng tiêu dùng thiết yếu	0.7%	11,900	6,982	23.4	1.0	1,877	7%	22,700	11,900
SSI	Công ty Cổ phần Chứng khoán SSI	Tài chính	0.9%	13,350	6,916	7.5	0.7	2,113	52%	28,050	12,200
STB	Ngân hàng Thương mại Cổ phần Sài Gòn Thương Tín	Tài chính	3.4%	9,110	16,431	6.7	0.6	8,826	12%	12,700	8,800
TCB	Ngân hàng Thương mại Cổ phần Kỹ thương Việt Nam	Tài chính	7.9%	16,600	58,102	5.8	0.9	2,737	22%	25,900	16,000
VCB	Ngân hàng Thương mại Cổ phần Ngoại thương Việt Nam	Tài chính	3.8%	62,000	229,950	12.4	2.8	1,033	24%	95,000	56,600
VHM	Công ty Cổ phần Vinhomes	Bất động sản	4.6%	59,100	194,410	9.3	3.6	742	15%	102,300	54,000
VIC	Tập đoàn Vingroup - Công ty Cổ phần	Bất động sản	7.4%	76,500	258,756	33.7	3.4	622	15%	126,500	68,000
VJC	Công ty Cổ phần Hàng không Vietjet	Công nghiệp	5.3%	97,100	50,865	12.3	3.3	409	19%	148,800	94,000
VNM	Công ty Cổ phần Sữa Việt Nam	Hàng tiêu dùng thiết yếu	10.6%	92,000	160,207	16.8	5.8	1,104	59%	139,900	83,700
VPB	Ngân hàng Thương mại Cổ phần Việt Nam Thịnh Vượng	Tài chính	7.2%	20,300	49,486	6.0	1.2	3,731	23%	29,300	17,500
VRE	Công ty Cổ phần Vincom Retail	Bất động sản	1.6%	18,900	42,947	15.1	1.6	1,541	32%	37,950	16,900



We Create **Fortune**

CÔNG TY CHỨNG KHOÁN YUANTA VIỆT NAM

Phòng phân tích khối khách hàng cá nhân

Nguyễn Thế Minh

Giám đốc Nghiên cứu Phân tích

+84 28 3622 6868 ext 3826
minh.nguyen@yuanta.com.vn

Lý Thị Hiền

Trưởng phòng NC-PT

+84 28 3622 6868 ext 3908
hien.ly@yuanta.com.vn

Quách Đức Khánh

Chuyên viên phân tích cao cấp

+84 28 3622 6868 ext 3833
khanh.quach@yuanta.com.vn

Nguyễn Trịnh Ngọc Hồng

Chuyên viên phân tích

+84 28 3622 6868 ext 3832
hong.nguyen@yuanta.com.vn

Phạm Tấn Phát

Chuyên viên phân tích cao cấp

+84 28 3622 6868 ext 3880
phat.pham@yuanta.com.vn

Phòng Môi giới khách hàng cá nhân

Nguyễn Thanh Tùng

Giám đốc Môi giới Hội Sở

+84 28 3622 6868 ext 3609
tung.nguyen@yuanta.com.vn

Nguyễn Việt Quang

Giám đốc chi nhánh Hà Nội

+84 28 3622 6868 ext 3404
quang.nguyen@yuanta.com.vn

Võ Thị Thu Thủy

Giám đốc chi nhánh Bình Dương

+84 28 3622 6868 ext 3505
thuy.vo@yuanta.com.vn

Nguyễn Mạnh Hoạt

Giám đốc chi nhánh Chợ Lớn

+84 28 3622 6868 ext 3847
hoat.nguyen@yuanta.com.vn

Bùi Quốc Phong

Giám đốc chi nhánh Đồng Nai

+84 28 3622 6868 ext 3701
phong.bui@yuanta.com.vn

Chung Kim Hoa

Giám đốc Khối khách hàng người Hoa

+84 28 3622 6868 ext 3828
hoa.chung@yuanta.com.vn

Đinh Thị Thu Cúc

Giám đốc chi nhánh Vũng Tàu

+84 28 3622 6868 ext 3203
cuc.dinh@yuanta.com.vn

Võ Đình Tuấn

Giám đốc chi nhánh Đà Nẵng

+84 28 3622 6868 ext 3301
tuan.vo@yuanta.com.vn

Nguyễn Đức Hoàn

Giám đốc trung tâm kinh doanh Nam Hà Nội

+84 28 3622 6868 ext 3409
hoan.nguyen@yuanta.com.vn



We Create Fortune

Appendix A: Important Disclosures

Analyst Certification

Each research analyst primarily responsible for the content of this research report, in whole or in part, certifies that with respect to each security or issuer that the analyst covered in this report: (1) all of the views expressed accurately reflect his or her personal views about those securities or issuers; and (2) no part of his or her compensation was, is, or will be, directly or indirectly, related to the specific recommendations or views expressed by that research analyst in the research report.

Ratings Definitions

BUY: We have a positive outlook on the stock based on our expected absolute or relative return over the investment period. Our thesis is based on our analysis of the company's outlook, financial performance, catalysts, valuation and risk profile. We recommend investors add to their position.

HOLD-Outperform: In our view, the stock's fundamentals are relatively more attractive than peers at the current price. Our thesis is based on our analysis of the company's outlook, financial performance, catalysts, valuation and risk profile.

HOLD-Underperform: In our view, the stock's fundamentals are relatively less attractive than peers at the current price. Our thesis is based on our analysis of the company's outlook, financial performance, catalysts, valuation and risk profile.

SELL: We have a negative outlook on the stock based on our expected absolute or relative return over the investment period. Our thesis is based on our analysis of the company's outlook, financial performance, catalysts, valuation and risk profile. We recommend investors reduce their position.

Under Review: We actively follow the company, although our estimates, rating and target price are under review.

Restricted: The rating and target price have been suspended temporarily to comply with applicable regulations and/or Yuanta policies.

Note: Yuanta research coverage with a Target Price is based on an investment period of 12 months. Greater China Discovery Series coverage does not have a formal 12 month Target Price and the recommendation is based on an investment period specified by the analyst in the report.

Global Disclaimer

© 2018 Yuanta. All rights reserved. The information in this report has been compiled from sources we believe to be reliable, but we do not hold ourselves responsible for its completeness or accuracy. It is not an offer to sell or solicitation of an offer to buy any securities. All opinions and estimates included in this report constitute our judgment as of this date and are subject to change without notice.

This report provides general information only. Neither the information nor any opinion expressed herein constitutes an offer or invitation to make an offer to buy or sell securities or other investments. This material is prepared for general circulation to clients and is not intended to provide tailored investment advice and does not take into account the individual financial situation and objectives of any specific person who may receive this report. Investors should seek financial advice regarding the appropriateness of investing in any securities, investments or investment strategies discussed or recommended in this report. The information contained in this report has been compiled from sources believed to be reliable but no representation or warranty, express or implied, is made as to its accuracy, completeness or correctness. This report is not (and should not be construed as) a solicitation to act as securities broker or dealer in any jurisdiction by any person or company that is not legally permitted to carry on such business in that jurisdiction.

Yuanta research is distributed in the United States only to Major U.S. Institutional Investors (as defined in Rule 15a-6 under the Securities Exchange Act of 1934, as amended and SEC staff interpretations thereof). All transactions by a US person in the securities mentioned in this report must be effected through a registered broker-dealer under Section 15 of the Securities Exchange Act of 1934, as amended. Yuanta research is distributed in Taiwan by Yuanta Securities Investment Consulting. Yuanta research is distributed in Hong Kong by Yuanta Securities (Hong Kong) Co. Limited, which is licensed in Hong Kong by the Securities and Futures Commission for regulated activities, including Type 4 regulated activity (advising on securities). In Hong Kong, this research report may not be redistributed, retransmitted or disclosed, in whole or in part or any form or manner, without the express written